

2024年3月保証概況

(単位：千円)

3月中	当月中			当年度中			残高		
	件数	金額	前年比	件数	金額	前年比	件数	金額	前年比
保証申込	595	9,691,334	101.4	5,709	90,982,386	121.8			
保証承諾	545	9,011,160	101.4	5,256	82,533,858	122.6			
保証債務残高							32,994	406,126,012	92.6
代位弁済	39	496,670	108.7	382	4,710,258	160.6			

数字は四捨五入しており、個々の数字の合計は
合計欄の数字と一致しない場合があります。

金融機関別保証状況（当年度累計）

2024年3月末

（単位：千円）

金融機関名	保証承諾			保証債務残高			代位弁済		
	当年度 件数	当年度金額	前年比	件数	金額	前年比	当年度 件数	当年度金額	前年比
りそな銀行	83	2,848,611	110.7	770	15,969,618	89.4	19	401,340	466.1
三井住友銀行	8	348,000	156.1	96	1,908,428	83.3	0	0	—
三菱UFJ銀行	3	47,000	97.9	96	1,269,960	75.2	0	0	—
みずほ銀行	3	64,000	48.5	36	788,424	89.8	0	0	—
都市銀行；	97	3,307,611	111.2	998	19,936,431	87.8	19	401,340	365.5
百五銀行			—			—			—
南都銀行	1,932	35,929,456	122.7	13,617	191,194,495	92.1	120	1,668,803	113.2
京都銀行	173	3,578,462	175.8	1,071	15,765,329	95.6	6	45,329	548.6
紀陽銀行	55	1,748,732	163.6	362	7,154,371	97.2	0	0	—
関西みらい銀行	30	769,750	78.1	265	4,702,032	94.9	3	18,276	—
三十三銀行	36	298,200	86.4	208	2,190,937	85.0	4	83,790	549.8
地方銀行；	2,226	42,324,600	125.5	15,523	221,007,165	92.5	133	1,816,197	119.8
中京銀行	6	348,000	696.0	195	3,273,750	79.1	6	45,747	20.6
第二地方銀行；	6	348,000	696.0	195	3,273,750	79.1	6	45,747	20.6
大和信用金庫	1,151	12,582,330	109.8	6,886	63,951,634	92.4	87	962,724	201.4
奈良中央信用金庫	1,187	15,706,081	120.4	5,951	61,318,567	96.2	58	518,792	132.3
奈良信用金庫	419	5,611,908	136.8	2,593	25,905,496	90.5	63	686,503	376.5
京都中央信用金庫	94	1,696,428	125.6	437	5,709,549	97.2	12	263,204	807.3
大阪シティ信用金庫	10	259,400	124.8	112	1,971,844	85.0	0	0	—
新宮信用金庫	8	126,000	210.0	45	424,143	91.7	0	0	—
北伊勢上野信用金庫	2	8,000	114.3	16	160,269	79.0	0	0	—
信用金庫；	2,871	35,990,147	119.1	16,040	159,441,502	93.6	220	2,431,223	223.9
近畿産業信用組合	51	507,500	137.5	206	2,140,945	106.4	4	15,751	—
信用組合；	51	507,500	137.5	206	2,140,945	106.4	4	15,751	—
商工組合中央金庫	5	56,000	3,500.0	32	326,220	88.7	0	0	—
政府系金融機関；	5	56,000	3,500.0	32	326,220	88.7	0	0	—
合計；	5,256	82,533,858	122.6	32,994	406,126,012	92.6	382	4,710,258	160.6

※前年度比につきましては、金融機関合併による考慮は反映していません。

協会制度別保証状況（当年度累計）

2024年3月末

（単位：千円）

協会制度名	保証承諾			保証債務残高			代位弁済		
	当年度 件数	当年度金額	前年比	件数	金額	前年比	当年度 件数	当年度金額	前年比
一般	266	4,762,205	98.7	1,720	18,739,683	79.6	33	438,267	101.3
夏季特別	4	29,000	29.4	82	158,311	46.5	0	0	—
夏季特別（一括）	13	104,000	103.0	12	97,762	115.1	0	0	—
年末特別	5	16,000	23.5	85	200,017	50.8	2	12,215	91.4
年末特別（一括）	15	83,500	94.9	16	94,540	99.2	0	0	—
財務要件型無保証人	2	35,000	350.0	3	88,148	104.4	0	0	—
事業性評価保証	31	1,076,000	117.0	110	2,995,631	95.4	1	1,914	5.4
短期継続ワイド保証	17	1,075,000	32.0	154	4,694,708	38.0	8	208,918	215.4
短期継続保証	403	9,106,190	234.8	396	9,010,527	217.7	0	0	—
短期継続保証（負担金）	56	2,875,000	—	51	2,485,000	—	0	0	—
フレッシュ15	2	25,000	147.1	60	118,700	58.0	2	4,018	—
集約ローン	4	169,000	39.9	104	2,659,229	84.1	5	187,157	261.1
みらい奈良70保証	0	0	—	24	109,597	68.4	0	0	—
みらい奈良65保証	0	0	—	7	23,461	81.3	1	4,836	95.4
三信金連携スピード保証	0	0	—	54	59,356	35.0	1	3,686	—
ネクスト奈良保証	0	0	—	23	221,313	64.5	1	15,248	—
長期経営資金	3	112,000	—	23	678,717	95.1	0	0	—
当座貸越	19	483,000	118.1	55	1,051,265	106.5	0	0	—
アドバンス当貸	33	1,060,000	138.6	53	1,659,734	95.4	1	30,034	—
カードローン	45	342,500	140.4	71	509,152	104.4	2	5,415	123.5
リトルカード	73	199,500	77.7	164	435,379	93.6	3	11,844	1,384.3
事業承継特別	0	0	—	2	65,737	85.7	0	0	—
特定経営承継準備関連	0	0	—	1	25,520	93.2	0	0	—
伴走支援型特別保証	244	7,195,804	183.0	395	10,502,995	229.4	5	99,745	1,017.4
危機関連	0	0	—	14	273,119	68.9	1	71,815	—
経営安定関連（セーフティネット）	8	170,300	40.4	356	6,626,076	77.7	22	426,488	150.1
金融安定化	0	0	—	8	103,676	84.4	0	0	—
創業関連	6	27,000	19.2	61	312,487	89.6	0	0	—
創業等関連	0	0	—	6	26,645	81.5	0	0	—
スタートアップ創出促進保証	1	10,000	—	1	9,336	—	0	0	—
特定社債	41	2,504,000	100.0	214	9,200,560	108.0	1	26,048	65.1
経営力強化保証	0	0	—	3	52,226	91.6	0	0	—
改善サポート	11	407,100	69.9	76	1,991,307	115.8	0	0	—
条件変更改善型借換保証	0	0	—	4	47,420	94.9	0	0	—
経営力向上関連	4	200,000	125.0	8	346,523	134.6	0	0	—
異分野連携新事業	0	0	—	2	51,843	95.2	0	0	—
全国小口	45	170,440	125.8	157	406,461	94.8	8	11,297	47.3
先端設備等導入関連	0	0	—	1	20,280	82.4	0	0	—
国補助選択型	2	44,000	—	0	0	—	0	0	—
無担保経営支援	0	0	—	30	430,627	80.6	4	48,513	—
無担保パワフル保証	73	3,558,000	125.3	398	9,988,375	102.1	13	300,703	316.1
タイアップ50	1	15,000	5.9	60	752,749	71.7	4	47,195	—
デラックス100	20	845,000	62.1	88	3,360,954	100.6	0	0	—
タイムリー保証	1,397	18,098,090	98.2	2,476	27,294,137	173.1	18	166,943	548.3
SDGs推進保証	49	943,900	168.9	73	1,207,857	242.5	0	0	—
2021特別保証	0	0	—	784	5,454,801	66.1	13	118,367	84.5
ロングラン	3	320,000	—	10	510,339	238.8	0	0	—
スペシャル推薦	0	0	—	1	17,716	81.8	1	3,511	—
パワーアップローン保証	0	0	—	1	15,248	95.1	0	0	—
2020特別保証	0	0	—	12	87,922	70.0	0	0	—
全国緊急保証	0	0	—	120	1,956,732	81.4	12	262,743	328.2
東日本大震災復興緊急	0	0	—	20	598,067	93.0	1	15,460	18.2
無保険	1	7,000	—	4	17,668	131.0	0	0	—
合計	2,897	56,068,529	119.5	8,653	127,845,632	106.1	163	2,522,380	157.4

※ 当年度・前年度ともに利用のない制度については、表示を省略しています。

県制度別保証状況（当年度累計）

2024年3月末

（単位：千円）

県制度名	保証承諾			保証債務残高			代位弁済		
	当年度 件数	当年度金額	前年比	件数	金額	前年比	当年度 件数	当年度金額	前年比
経営強化	139	1,339,900	102.7	414	2,839,706	114.2	11	81,124	113.9
小規模企業者支援資金	197	720,010	108.2	468	1,438,748	124.9	12	34,924	357.6
地域産業振興	23	237,800	147.2	80	529,055	111.8	0	0	—
経営環境変化・災害対策	1	500	33.3	1,979	23,301,858	75.1	11	78,181	180.4
大規模経済危機等対策資金	0	0	—	5,367	88,482,565	84.5	42	685,059	182.5
セーフティネット	1	10,000	27.0	2,465	35,684,141	74.7	16	247,751	119.4
コロナ対応資金	0	0	—	7,490	74,408,198	79.7	83	801,735	162.5
新型コロナウイルス感染症対応【伴走支援型】	663	13,802,809	201.7	1,165	19,751,219	242.5	9	82,753	1,182.3
改善サポート	0	0	—	8	211,122	92.2	0	0	—
事業承継支援資金融資保証	5	220,000	488.9	8	296,017	319.8	0	0	—
台風12号災害復旧対策	0	0	—	9	270,351	99.0	0	0	—
創業支援	284	1,594,900	97.1	1,062	4,322,201	115.8	10	30,694	251.9
創業支援SSS	2	17,000	—	2	16,475	—	0	0	—
チャレンジ応援資金	191	2,973,710	92.4	828	10,745,807	110.5	4	49,753	125.4
地域未来投資促進資金	3	238,000	41.8	59	2,913,620	84.9	0	0	—
働き方改革推進企業等応援資金	54	1,652,000	214.0	88	2,163,140	241.7	1	11,770	—
新エネルギー等対策資金	6	80,900	20.6	113	1,458,461	97.3	0	0	—
飲食店創業支援			—			—			—
既存事業者による宿泊施設開業支援	0	0	—	17	610,969	100.3	0	0	—
宿泊施設増改築・設備整備支援	2	12,900	43.0	18	297,820	84.1	0	0	—
インバウンド等対応資金	1	2,000	—	5	83,908	92.2	0	0	—
研究開発支援資金保証	0	0	—	15	330,977	89.4	0	0	—
緊急保証	0	0	—	77	687,406	91.1	2	27,146	170.6
東日本大震災復興緊急	0	0	—	6	82,323	99.7	0	0	—
部落産業	0	0	—	5	24,051	91.5	0	0	—
フロンティア	0	0	—	1	1,428	93.2	0	0	—
経営安定	0	0	—	10	22,836	57.2	3	13,756	272.0
長期経営安定	0	0	—	1	703	11.8	0	0	—
季節	0	0	—	1	344	56.6	0	0	—
合計：	1,572	22,902,429	144.9	21,761	270,975,449	87.0	204	2,144,648	166.2

※ 当年度・前年度ともに利用のない制度については、表示を省略しています。

市町村制度別保証状況（当年度累計）

2024年3月末

（単位：千円）

市町村制度報名		保証承諾			保証債務残高			代位弁済		
		当年度 件数	当年度金額	前年比	件数	金額	前年比	当年度 件数	当年度金額	前年比
奈良市	事業運転	29	173,800	71.6	90	385,529	104.7	1	8,143	69.5
	事業設備	5	23,600	92.0	17	52,883	80.2	1	3,804	86.8
	小規模企業	139	574,130	123.1	365	903,869	134.6	1	811	81.7
	創業	6	20,500	77.4	21	46,235	111.8	0	0	—
	無担保無保証人	1	10,000	60.6	3	11,755	97.0	0	0	—
奈良市		180	802,030	103.1	496	1,400,272	120.8	3	12,758	74.6
大和高田市	特別	74	448,400	77.7	294	1,079,349	100.1	3	4,661	—
	小口事業	0	0	—	5	7,739	58.2	0	0	—
	創業支援	0	0	—	4	4,950	76.8	0	0	—
大和高田市		74	448,400	76.6	303	1,092,038	99.5	3	4,661	—
大和郡山市	運転資金	41	193,000	81.9	108	310,261	107.9	0	0	—
	設備資金	4	18,780	963.1	11	25,070	150.9	0	0	—
大和郡山市		45	211,780	89.1	119	335,331	110.3	0	0	—
天理市	運転資金	40	143,300	59.2	126	317,533	100.9	0	0	—
	設備資金	4	13,800	44.9	17	35,517	102.5	0	0	—
	店舗改造	0	0	—	6	34,043	76.1	0	0	—
天理市		44	157,100	52.3	149	387,093	98.2	0	0	—
橿原市	緊急融資	55	90,300	150.1	315	168,093	62.9	2	1,873	—
	創業資金	6	36,000	102.9	17	58,021	112.7	0	0	—
	特別小口融資	118	725,670	114.7	293	1,249,499	139.4	2	4,106	—
橿原市		179	851,970	117.1	625	1,475,612	121.5	4	5,979	—
桜井市	宿泊事業者	0	0	—	1	3,100	84.9	0	0	—
	創業資金	0	0	—	10	33,558	79.8	0	0	—
	中小企業対策	72	291,850	109.6	156	453,642	143.1	2	12,126	2,053.7
	木材産業対策	1	5,000	7.6	11	46,426	95.3	0	0	—
桜井市		73	296,850	81.4	178	536,726	130.5	2	12,126	441.1
五條市		0	0	—	2	2,611	84.1	0	0	—
御所市		5	20,000	74.6	11	36,221	142.4	0	0	—
生駒市	コロナ	0	0	—	111	489,368	71.2	0	0	—
	小口事業	36	169,600	239.5	127	373,322	97.0	0	0	—
	創業支援	6	33,500	1,116.7	7	35,560	471.1	0	0	—
生駒市		42	203,100	22.6	245	898,250	83.2	0	0	—
香芝市	運転資金	34	96,800	76.8	124	226,143	99.7	1	2,061	83.6
	設備資金	10	63,740	76.5	32	139,374	117.8	0	0	—
	創業資金	4	23,080	62.4	17	66,298	106.5	1	4,804	—
香芝市		48	183,620	74.5	173	431,816	106.0	2	6,865	85.3
葛城市	運転資金	25	84,300	154.7	52	113,897	133.2	1	841	—
	設備資金	2	11,850	79.9	12	34,981	103.8	0	0	—
	創業資金	2	9,000	128.6	4	14,066	200.9	0	0	—
葛城市		29	105,150	137.7	68	162,944	129.1	1	841	—
宇陀市		23	76,400	64.3	56	123,415	103.2	0	0	—
田原本町		31	126,300	61.0	119	326,747	102.7	0	0	—
平群町		2	10,000	89.7	13	19,411	85.1	0	0	—
吉野町	運転資金	0	0	—	4	4,394	70.1	0	0	—
	設備資金	0	0	—	2	1,525	71.4	0	0	—
吉野町		0	0	—	6	5,919	70.4	0	0	—
明日香村		12	70,200	163.3	17	70,527	176.3	0	0	—
合計：		787	3,562,900	77.0	2,580	7,304,931	108.5	15	43,230	108.2

※ 当年度・前年度ともに利用のない制度については、表示を省略しています。

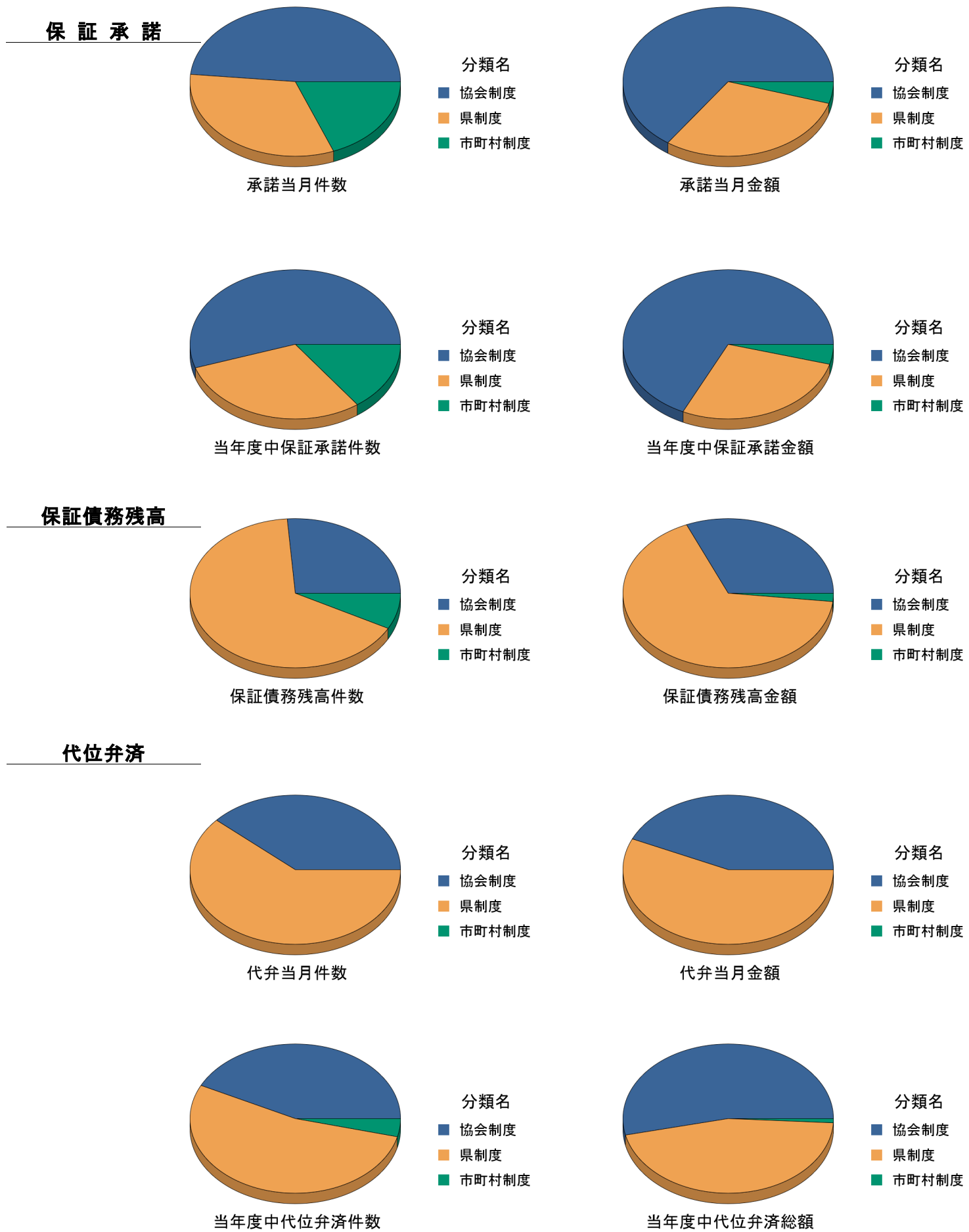
制度分類別保証状況

2024年3月末

(単位：千円)

制度分類名	保証承諾			保証債務残高			代位弁済		
	当月件数	当月金額	前年比	件数	金額	前年比	当月件数	当月金額	前年比
協会制度	264	5,883,100	97.0	8,653	127,845,632	106.1	15	214,740	154.7
県制度	177	2,702,050	113.2	21,761	270,975,449	87.0	24	281,930	88.6
市町村制度	104	426,010	98.7	2,580	7,304,931	108.5	0	0	—
合計	545	9,011,160	101.4	32,994	406,126,012	92.6	39	496,670	108.7

制度分類名	保証承諾			保証債務残高			代位弁済		
	当年度件数	当年度金額	前年比	件数	金額	前年比	当年度件数	当年度金額	前年比
協会制度	2,897	56,068,529	119.5	8,653	127,845,632	106.1	163	2,522,380	157.4
県制度	1,572	22,902,429	144.9	21,761	270,975,449	87.0	204	2,144,648	166.2
市町村制度	787	3,562,900	77.0	2,580	7,304,931	108.5	15	43,230	108.2
合計	5,256	82,533,858	122.6	32,994	406,126,012	92.6	382	4,710,258	160.6



事業地区別保証状況（当年度累計）

2024年3月末

（単位：千円）

事業地区名	保証承諾			保証債務残高			代位弁済		
	当年度 件数	当年度金額	前年比	件数	金額	前年比	当年度 件数	当年度金額	前年比
奈良市	1,089	17,175,363	117.4	7,485	93,773,595	91.6	119	1,822,145	163.4
生駒市	257	4,195,962	129.4	1,918	20,571,573	92.2	12	73,507	81.7
大和郡山市	331	5,811,470	156.8	1,886	25,985,582	94.1	26	320,631	387.0
天理市	259	3,790,356	127.9	1,580	18,558,827	91.6	12	230,624	239.0
桜井市	296	3,852,242	106.8	2,081	26,449,334	90.2	30	255,975	89.9
橿原市	618	8,543,960	115.0	3,635	39,483,529	93.4	34	379,152	99.0
大和高田市	324	4,750,030	108.8	2,037	24,642,792	92.8	11	65,354	279.8
御所市	121	1,962,136	139.9	694	8,932,629	92.0	1	175	1.5
五條市	131	3,513,800	156.3	803	13,169,437	98.9	5	131,581	84.8
香芝市	333	4,769,790	101.4	1,994	24,532,772	92.2	27	353,837	441.2
葛城市	193	2,756,746	120.2	1,096	13,826,674	93.1	15	247,545	6,403.1
宇陀市	113	1,587,450	132.6	706	7,509,335	89.6	19	250,278	140.1
生駒郡 平群町	51	892,500	160.3	303	3,418,644	98.5	4	27,437	23.9
生駒郡 三郷町	59	789,400	104.8	351	3,644,586	93.6	1	3,749	6.6
生駒郡 斑鳩町	112	1,551,690	112.5	655	6,517,346	94.1	8	40,139	1,149.3
生駒郡 安堵町	31	686,500	172.8	151	1,783,606	89.0	2	6,218	—
生駒郡 計；	253	3,920,090	127.0	1,460	15,364,181	94.3	15	77,544	44.3
磯城郡 川西町	30	879,600	187.5	235	3,470,974	94.4	0	0	—
磯城郡 三宅町	40	813,200	207.0	195	2,633,937	88.7	0	0	—
磯城郡 田原本町	194	3,023,720	109.9	1,072	13,841,622	91.3	11	168,809	162.3
磯城郡 計；	264	4,716,520	130.5	1,502	19,946,533	91.5	11	168,809	162.3
山辺郡 山添村	30	406,000	186.2	95	1,303,451	89.7	0	0	—
高市郡 高取町	37	571,000	167.4	202	2,474,209	96.9	4	50,137	—
高市郡 明日香村	24	189,700	83.3	161	1,872,817	89.0	0	0	—
高市郡 計；	61	760,700	133.7	363	4,347,025	93.4	4	50,137	109.6
北葛城郡 王寺町	104	1,429,662	109.3	563	7,230,964	94.6	6	36,598	946.7
北葛城郡 河合町	53	749,900	92.9	318	3,585,123	91.9	10	28,507	96.0
北葛城郡 上牧町	64	881,600	169.3	389	3,827,813	92.0	5	8,351	22.4
北葛城郡 広陵町	166	2,677,181	142.3	992	13,243,853	94.6	6	135,314	—
北葛城郡 計；	387	5,738,343	127.0	2,262	27,887,752	93.9	27	208,770	295.0
宇陀郡 曾爾村	8	280,000	123.9	75	1,047,173	94.3	0	0	—
宇陀郡 御杖村	8	105,000	410.2	45	396,431	99.0	0	0	—
宇陀郡 計；	16	385,000	153.0	120	1,443,604	95.6	0	0	—
吉野郡 大淀町	57	1,034,800	106.1	405	5,346,527	87.8	10	69,389	625.3
吉野郡 下市町	17	570,800	131.8	131	2,284,163	102.6	0	0	—
吉野郡 吉野町	39	814,000	312.1	287	3,793,343	92.7	0	0	—
吉野郡 東吉野村	13	252,000	175.0	71	928,101	98.2	0	0	—
吉野郡 川上村	9	211,000	89.4	81	1,150,836	88.9	0	0	—
吉野郡 黒滝村	1	3,500	4.5	13	253,316	87.6	0	0	—
吉野郡 天川村	10	115,100	179.8	63	619,076	93.1	0	0	—
吉野郡 野迫川村	0	0	—	5	32,775	79.2	2	2,922	—
吉野郡 十津川村	24	701,600	72.9	150	2,927,228	103.2	2	1,882	76.8
吉野郡 上北山村	6	174,900	164.1	33	737,607	92.6	0	0	—
吉野郡 下北山村	4	20,200	49.3	34	284,532	91.4	0	0	—
吉野郡 計；	180	3,897,900	118.1	1,273	18,357,502	93.7	14	74,193	225.9
奈良県外	0	0	—	4	39,886	92.3	0	0	—
合計；	5,256	82,533,858	122.6	32,994	406,126,012	92.6	382	4,710,258	160.6

前年度比につきましては、一致しない場合がございます。

金融機関店舗別保証状況（当年度累計）

2024年3月末

（単位：千円）

金融機関店舗名		保証承諾			保証債務残高		
		当年度 件数	当年度金額	前年比	件数	金額	前年比
みずほ銀行	難波支店	1	10,000	—	1	8,497	—
	大阪中央支店	0	0	—	1	1,908	28.5
	四ツ橋支店	1	30,000	—	2	19,474	60.0
	枚方支店	0	0	—	1	7,260	67.4
	奈良支店	1	24,000	18.2	31	751,285	90.7
みずほ銀行		3	64,000	48.5	36	788,424	89.8
三菱UFJ銀行	玉造支店	0	0	—	5	61,627	79.7
	日本一支店	0	0	—	1	18,128	100.0
	上本町支店	0	0	—	1	27,098	76.5
	今里支店	0	0	—	3	61,402	77.7
	放出支店	0	0	—	3	56,530	78.5
	新大阪駅前支店	0	0	—	1	10,000	100.0
	橿原支店	1	2,000	—	5	16,282	78.9
	堺支店	0	0	—	1	552	76.7
	中央市場支店	0	0	—	1	40,000	100.0
	松原支店	0	0	—	1	12,526	77.8
	阪神甲子園出張所	0	0	—	1	3,000	100.0
	河内長野支店	0	0	—	1	21,413	86.6
	大和郡山支店	0	0	—	2	773	40.4
	大和高田支店	0	0	—	20	223,162	77.8
	大和王寺支店	0	0	—	5	10,828	42.6
	近鉄学園前支店	0	0	—	8	20,871	94.8
	学園前北口支店	0	0	—	1	27,760	76.9
	上六支店	1	35,000	—	5	123,244	103.7
	大阪西支店	0	0	—	1	30,400	76.0
	八尾駅前支店	0	0	—	1	15,324	79.3
奈良支店	1	10,000	—	29	489,040	70.8	
三菱UFJ銀行		3	47,000	97.9	96	1,269,960	75.2
三井住友銀行	玉造支店	0	0	—	2	85,430	85.2
	立売堀支店	0	0	—	1	10,336	87.1
	南森町支店	0	0	—	2	11,870	100.0
	天満橋支店	0	0	—	1	19,532	32.4
	池田支店	0	0	—	1	32,507	76.5
	堺支店	0	0	—	3	39,224	68.6
	香里ヶ丘支店	1	30,000	—	1	27,750	—
	奈良支店	4	240,000	—	46	893,018	80.7
	平城支店	0	0	—	2	32,332	76.5
	大和郡山支店	0	0	—	4	105,715	87.7
	学園前支店	0	0	—	7	122,666	80.6
	大和王寺支店	2	60,000	109.1	14	256,233	99.8
	生駒支店	1	18,000	—	12	271,815	82.9
	三井住友銀行		8	348,000	156.1	96	1,908,428
りそな銀行	天理支店	6	310,000	939.4	18	330,234	70.2
	吉野支店	7	189,000	62.0	65	1,067,185	85.7
	東生駒支店	1	10,000	—	9	92,744	83.1
	小泉支店	1	5,000	33.3	7	41,910	89.1
	新奈良営業部	30	1,112,332	152.9	233	5,130,852	94.0
	船場支店	0	0	—	1	37,312	74.2

前年度比につきましては、一致しない場合がございます。

金融機関店舗別保証状況（当年度累計）

2024年3月末

りそな銀行	北浜支店	0	0	—	1	13,042	86.9
	天六支店	0	0	—	1	25,010	77.8
	上六支店	0	0	—	1	11,256	100.0
	布施口支店	0	0	—	1	40,622	86.7
	生野支店	0	0	—	2	16,650	65.9
	桜川支店	0	0	—	1	12,503	89.7
	難波支店	1	24,016	—	1	24,016	90.2
	新大阪駅前支店	2	57,263	—	1	2,519	20.1
	平野支店	0	0	—	1	34,173	77.4
	枚方支店	0	0	—	1	46,034	85.2
	柏原支店	0	0	—	1	30,000	50.0
	羽曳野支店	0	0	—	2	21,011	100.0
	守口支店	0	0	—	2	40,591	339.5
	堺東支店	0	0	—	1	17,870	71.5
	東大阪支店	1	7,000	70.0	16	370,575	71.7
	久米田支店	0	0	—	1	1,602	60.1
	小阪支店	0	0	—	3	95,100	80.6
	瓢箪山支店	0	0	—	1	23,820	76.9
	梅田北口支店	1	50,000	31.3	4	186,815	107.5
	玉造支店	0	0	—	2	28,586	34.9
	渋谷支店	0	0	—	2	54,415	88.4
	近鉄西大寺支店	3	120,000	82.8	43	674,672	99.1
	西やまと支店	0	0	—	10	171,490	82.8
	やまと郡山支店	3	154,000	173.0	26	528,466	85.4
	香芝支店	4	174,000	54.0	101	2,226,787	87.7
	近鉄学園前支店	3	30,000	150.0	20	269,401	89.8
	橿原支店	19	526,000	81.4	190	4,222,354	91.2
	神戸支店	1	80,000	—	1	80,000	—
	りそな銀行	83	2,848,611	110.7	770	15,969,618	89.4
三十三銀行	赤目支店	0	0	—	2	25,000	100.0
	新宮支店	0	0	—	3	148,218	86.0
	奈良支店	11	80,000	65.8	72	620,633	74.5
	桜井支店	25	218,200	104.0	131	1,397,086	90.4
	三十三銀行	36	298,200	86.4	208	2,190,937	85.0
京都銀行	本店	0	0	—	2	22,000	35.5
	大宮支店	0	0	—	2	25,559	87.5
	三条支店	0	0	—	4	104,632	86.2
	京都市役所前支店	0	0	—	1	10,000	100.0
	東九条支店	0	0	—	1	11,880	86.4
	松井山手支店	0	0	—	1	2,582	86.1
	精華町支店	0	0	—	3	19,538	87.3
	宇治支店	0	0	—	1	26,660	93.0
	大久保支店	0	0	—	1	12,000	100.0
	木津支店	2	4,500	—	7	99,408	97.4
	城東支店	1	4,000	—	2	10,930	124.2
	枚方支店	0	0	—	2	11,302	64.6
	寝屋川支店	0	0	—	4	73,749	77.6
	茨木支店	1	30,000	300.0	2	32,328	346.4
	東大阪支店	0	0	—	2	52,144	83.4
	高の原支店	17	326,000	132.7	82	1,290,185	95.1
	奈良支店	35	578,200	172.8	222	3,645,464	91.2
	登美ヶ丘支店	8	142,000	113.6	77	1,062,945	90.6

前年度比につきましては、一致しない場合がございます。

金融機関店舗別保証状況（当年度累計）

2024年3月末

京都銀行	檀原支店	34	767,500	309.5	188	2,755,386	96.6
	大和郡山支店	31	827,000	308.6	159	2,111,930	104.2
	生駒支店	19	524,762	130.1	165	1,922,850	100.8
	王寺支店	24	371,500	107.7	140	2,456,996	97.6
	新石切支店	1	3,000	300.0	2	2,862	318.7
	大日支店	0	0	—	1	2,000	100.0
	京都銀行	173	3,578,462	175.8	1,071	15,765,329	95.6
関西みらい銀行	心齋橋営業部	1	60,000	200.0	2	79,500	311.8
	大阪西支店	0	0	—	1	9,405	94.1
	住道駅前支店	0	0	—	1	2,132	86.4
	柏原支店	0	0	—	4	82,486	87.9
	京都支店	0	0	—	1	26,306	86.8
	堺筋営業部	0	0	—	2	8,206	87.4
	本町営業部	0	0	—	2	41,185	79.1
	枚方支店	0	0	—	1	37,907	88.3
	鶴橋支店	0	0	—	1	1,150	76.2
	住吉中央支店	0	0	—	1	2,180	75.2
	平野中央支店	0	0	—	1	3,000	100.0
	萱島支店	1	100,000	—	1	98,332	—
	道明寺支店	0	0	—	3	12,397	87.8
	長吉支店	0	0	—	1	1,000	100.0
	守口支店	0	0	—	2	37,626	85.7
	忍ヶ丘支店	0	0	—	2	50,704	84.1
	奈良支店	6	95,000	79.2	61	905,142	95.8
	高田支店	6	102,500	82.7	33	612,980	101.3
	木津支店	0	0	—	1	3,000	100.0
	堺支店	0	0	—	1	16,503	—
	四条畷駅前支店	0	0	—	1	10,000	100.0
	新大阪支店	0	0	—	1	13,500	81.8
	難波支店	0	0	—	2	54,064	100.0
	阿倍野支店	0	0	—	3	123,387	79.9
	谷町支店	0	0	—	1	968	14.5
	鶴見支店	0	0	—	1	39,080	86.2
	住道支店	0	0	—	7	163,431	88.1
	富田林支店	0	0	—	1	7,424	92.8
	寝屋川支店	0	0	—	1	39,600	86.4
	高田中央支店	7	160,000	82.5	36	649,017	97.6
	富雄支店	9	252,250	73.2	83	1,472,437	89.2
	古川橋支店	0	0	—	2	70,101	111.6
	橋本支店	0	0	—	4	27,883	60.7
	関西みらい銀行	30	769,750	78.1	265	4,702,032	94.9
南都銀行	本店	62	1,148,730	82.4	626	10,630,712	90.2
	県庁出張所	0	0	—	3	25,270	89.2
	奈良市役所出張所	0	0	—	4	46,548	85.8
	大宮支店	24	412,500	114.7	293	3,380,656	90.0
	JR奈良駅前支店	11	428,000	263.4	144	2,057,081	87.3
	手貝支店	12	117,000	58.0	129	1,550,202	88.4
	南支店	37	452,800	83.0	268	3,834,265	91.6
	紀寺支店	21	361,800	123.7	168	2,359,453	87.4
	帯解支店	7	76,500	355.8	61	915,029	82.5
	西大寺支店	75	895,500	123.2	417	4,575,805	91.3
	西ノ京支店	4	42,500	472.2	11	98,678	130.1

前年度比につきましては、一致しない場合がございます。

金融機関店舗別保証状況（当年度累計）

2024年3月末

南都銀行	平城支店	33	661,800	119.4	230	2,725,000	96.2
	あやめ池支店	0	0	—	6	14,792	25.2
	学園前支店	65	1,256,790	103.9	496	6,997,566	95.0
	登美が丘支店	2	37,000	528.6	20	154,436	103.4
	富雄支店	45	510,400	213.6	356	3,737,582	87.6
	生駒支店	74	1,684,280	155.5	560	6,295,882	93.4
	白庭台駅前支店	1	6,000	—	1	5,645	496.9
	東生駒支店	2	32,000	152.4	9	71,781	98.0
	南生駒支店	10	250,000	112.5	105	1,072,968	93.0
	郡山支店	97	2,001,900	178.4	544	8,235,664	97.0
	筒井支店	31	433,500	203.0	171	2,388,392	95.6
	中央市場支店	14	324,000	203.8	84	1,553,790	92.3
	天理支店	49	1,148,900	138.5	413	6,226,757	93.8
	天理南支店	18	288,756	101.7	122	1,615,236	88.0
	名阪針支店	64	1,218,800	158.1	245	3,827,589	93.3
	桜井支店	78	1,347,600	103.3	544	8,370,571	90.6
	三輪支店	12	87,500	40.2	137	2,363,237	87.7
	榛原支店	27	574,800	185.5	195	2,615,358	90.5
	大宇陀支店	39	515,600	165.0	204	2,506,945	89.6
	菟田野支店	0	0	—	1	10,500	87.5
	大淀支店	31	529,600	92.9	229	2,782,030	88.8
	下市支店	24	648,490	141.2	183	2,828,589	99.9
	上市支店	43	768,100	224.8	268	3,266,250	95.2
	北山支店	7	45,100	115.6	49	559,888	94.9
	小川支店	15	177,000	121.2	57	596,918	92.0
	川上支店	10	224,000	93.9	86	1,146,479	94.2
	高田支店	75	1,413,500	101.4	515	8,208,363	95.1
	高田本町支店	42	877,600	118.5	426	6,448,567	91.1
	高田北支店	27	393,670	156.3	151	1,522,211	90.8
	馬見支店	18	328,760	87.1	167	2,422,446	90.1
	箸尾支店	26	567,700	89.5	181	2,588,296	89.7
	上牧支店	31	369,000	129.0	173	1,731,210	91.5
	香芝支店	53	799,900	106.9	303	4,302,174	93.7
	真美ヶ丘支店	14	273,600	108.3	116	1,393,718	86.5
	二上支店	10	162,780	59.3	101	1,359,699	92.1
	尺土支店	1	20,000	—	10	95,429	231.7
	新庄支店	22	444,900	90.1	211	3,140,404	91.7
	御所支店	61	822,850	179.7	363	4,476,245	89.7
	吉野口支店	11	277,000	325.1	93	1,204,718	82.8
	檀原支店	67	865,540	69.8	428	4,766,856	90.6
	近鉄八木駅前出張所	0	0	—	2	40,950	83.6
	耳成支店	12	138,000	139.4	64	893,169	89.6
	畝傍支店	26	495,260	80.0	173	2,497,559	84.8
	真菅支店	11	173,000	169.6	105	1,005,876	85.1
	神宮前支店	36	718,200	220.6	245	2,868,100	93.1
	坊城支店	17	255,000	95.0	115	1,457,920	92.6
	明日香支店	7	81,500	51.9	86	1,115,930	83.1
	高取支店	11	264,500	180.5	75	1,207,596	94.8
	王寺支店	27	347,500	72.3	221	2,636,164	85.1
	王寺南支店	15	279,000	150.4	124	2,137,526	89.2
	西大和支店	0	0	—	2	4,519	60.2
	平群支店	13	375,900	261.7	96	1,465,637	104.3

前年度比につきましては、一致しない場合がございます。

金融機関店舗別保証状況（当年度累計）

2024年3月末

南都銀行	法隆寺支店	40	826,800	206.9	190	2,629,683	99.3
	川西支店	20	566,800	180.0	142	2,624,930	85.3
	結崎支店	11	327,600	169.3	65	850,330	106.2
	田原本支店	53	1,185,800	95.9	333	5,549,085	92.8
	五条支店	93	2,480,200	152.7	541	8,451,141	100.3
	十津川支店	14	516,000	60.9	94	2,095,821	107.6
	橋本支店	0	0	—	1	27,700	86.3
	高野山支店	0	0	—	4	31,965	79.0
	和歌山支店	0	0	—	2	35,880	—
	木津支店	5	48,350	102.9	15	128,135	82.6
	精華支店	1	2,000	—	7	44,411	82.1
	上狛支店	1	60,000	—	9	226,702	103.3
	加茂支店	1	5,000	83.3	2	9,417	159.1
	玉水支店	0	0	—	3	87,153	85.8
	城陽支店	0	0	—	2	9,305	81.6
	宇治大久保支店	0	0	—	4	124,284	82.8
	京都南支店	0	0	—	5	151,914	81.5
	京都支店	0	0	—	6	191,636	84.5
	名張支店	7	24,000	53.3	28	315,708	83.9
	大阪中央営業部	4	265,000	63.5	33	1,280,652	94.9
	大阪支店	0	0	—	13	321,764	76.0
	帝塚山支店	1	60,000	300.0	10	281,535	101.8
	大阪北支店	0	0	—	11	244,163	83.2
	大阪東支店	0	0	—	19	540,926	85.7
	平野支店	0	0	—	7	204,103	80.9
	新大阪支店	1	20,000	—	2	43,225	137.0
	江坂支店	1	20,000	—	7	129,646	89.8
	石切支店	0	0	—	3	63,971	74.5
	永和支店	0	0	—	5	146,939	82.8
	吉田支店	0	0	—	6	166,010	83.4
	若江岩田支店	0	0	—	7	367,463	91.5
	大東支店	2	70,000	—	12	319,934	96.4
	八尾支店	0	0	—	19	467,658	76.9
	羽曳野支店	0	0	—	11	260,338	83.2
	堺支店	0	0	—	7	165,506	80.9
	和泉支店	0	0	—	2	59,660	86.4
	泉佐野支店	0	0	—	4	82,494	79.9
	尼崎支店	0	0	—	1	28,486	77.4
	南都銀行	1,932	35,929,456	122.7	13,617	191,194,495	92.1
紀陽銀行	岩出支店	0	0	—	3	83,281	80.4
	橋本支店	1	40,000	—	3	77,160	158.8
	橋本林間支店	0	0	—	1	10,800	39.1
	堺支店	0	0	—	1	32,112	86.5
	中もず支店	0	0	—	1	3,900	76.5
	東大阪支店	1	7,000	53.8	2	17,874	143.5
	鴻池新田支店	0	0	—	1	1,984	77.5
	守口支店	0	0	—	2	52,868	85.1
	平野支店	0	0	—	3	72,804	86.6
	西天満支店	0	0	—	1	28,486	77.4
	江坂支店	0	0	—	1	5,002	77.8
	五条支店	19	625,000	286.7	131	2,390,105	104.3
	高田支店	34	1,076,732	137.7	212	4,377,995	94.7

前年度比につきましては、一致しない場合がございます。

金融機関店舗別保証状況（当年度累計）

2024年3月末

	紀陽銀行	55	1,748,732	163.6	362	7,154,371	97.2
中京銀行	上野支店	0	0	—	1	4,764	76.9
	桜井支店	3	92,000	—	97	1,605,719	78.5
	奈良支店	3	256,000	—	97	1,663,267	—
	中京銀行	6	348,000	696.0	195	3,273,750	79.1
北伊勢上野信用金庫	名張支店	0	0	—	1	1,086	83.4
	城北支店	2	8,000	114.3	15	159,183	79.0
	北伊勢上野信用金庫	2	8,000	114.3	16	160,269	79.0
京都中央信用金庫	伏見支店	1	8,000	—	1	7,328	—
	駅前支店	0	0	—	1	1,332	75.8
	田辺支店	0	0	—	2	51,319	86.5
	木津支店	1	7,500	150.0	11	204,102	87.2
	久御山支店	0	0	—	1	5,000	100.0
	南山科支店	0	0	—	1	3,077	88.3
	東寺支店	0	0	—	1	11,880	86.4
	加茂町支店	0	0	—	4	45,197	77.5
	精華支店	4	115,000	97.5	19	308,902	110.5
	山田川支店	8	96,528	102.8	36	386,939	98.3
	枚方支店	1	10,000	—	1	9,336	—
	奈良支店	48	1,110,300	128.0	278	3,936,439	94.7
	学園前支店	31	349,100	131.0	81	738,699	114.9
	京都中央信用金庫	94	1,696,428	125.6	437	5,709,549	97.2
大阪シティ信用金庫	本店営業部	0	0	—	1	31,280	86.2
	西支店	0	0	—	2	16,652	83.4
	阿倍野支店	0	0	—	1	1,400	66.0
	生野支店	0	0	—	1	7,500	55.6
	住吉支店	0	0	—	1	984	69.5
	東成支店	0	0	—	3	70,060	85.3
	布施西支店	0	0	—	1	4,822	96.4
	住道支店	1	30,000	75.0	12	266,340	91.1
	八尾西支店	0	0	—	3	91,080	83.2
	高井田支店	0	0	—	1	28,486	69.3
	森ノ宮支店	0	0	—	1	1,122	83.9
	桜川支店	0	0	—	1	8,200	77.4
	梅田支店	0	0	—	1	3,210	86.5
	御厨支店	1	40,000	88.9	4	77,021	108.4
	港支店	0	0	—	2	5,361	87.0
	長吉支店	1	50,000	—	3	88,030	153.3
	東淀川支店	0	0	—	1	10,920	87.5
	八尾営業部	0	0	—	7	181,946	87.2
	平野支店	0	0	—	2	26,682	76.2
	山本支店	0	0	—	4	112,294	86.5
	松原支店	1	10,000	—	1	8,810	238.6
	国分支店	1	28,000	—	27	410,718	70.2
	古市支店	0	0	—	2	22,772	89.4
	吉田支店	4	97,400	649.3	18	281,084	104.2
	深江橋支店	0	0	—	1	22,511	69.2
	寝屋川支店	1	4,000	7.5	5	109,859	92.1
	本町支店	0	0	—	1	2,532	85.4
	枚岡支店	0	0	—	2	24,378	52.6
	瓢箪山支店	0	0	—	2	54,505	81.8
	永和支店	0	0	—	1	1,286	81.8

前年度比につきましては、一致しない場合がございます。

金融機関店舗別保証状況（当年度累計）

2024年3月末

大阪シティ信用金庫		10	259,400	124.8	112	1,971,844	85.0
奈良信用金庫	本店	60	1,045,900	243.3	399	4,740,388	86.8
	学園前支店	38	406,450	90.2	247	2,179,437	86.8
	生駒支店	47	486,100	134.1	231	2,257,474	97.2
	奈良支店	53	712,290	101.8	386	4,172,484	88.5
	富雄支店	32	459,130	134.9	242	1,776,349	91.9
	大宮支店	32	276,000	95.2	193	1,631,042	86.6
	小泉支店	36	569,090	206.0	177	1,657,147	96.7
	筒井支店	25	411,480	259.7	118	1,467,008	98.8
	こどの支店	32	611,360	159.6	228	2,730,299	90.3
	尼ヶ辻支店	22	175,400	67.4	153	1,259,151	90.5
	天理支店	33	409,700	104.7	132	1,263,334	99.6
	龍田川支店	9	49,008	83.1	83	736,829	84.0
	木津川梅美台出張所	0	0	—	3	33,376	86.4
	押熊出張所	0	0	—	1	1,179	73.4
奈良信用金庫		419	5,611,908	136.8	2,593	25,905,496	90.5
大和信用金庫	本店	104	1,249,100	177.5	743	8,747,103	88.8
	八木支店	104	1,292,150	155.4	517	5,453,652	94.8
	高田支店	69	755,800	90.0	436	3,607,508	93.6
	榛原支店	44	427,500	71.0	349	2,574,456	94.3
	天理支店	104	924,900	93.7	489	4,018,891	98.7
	香芝支店	83	812,500	109.3	476	4,184,035	93.9
	橿原支店	64	721,890	89.7	378	3,375,371	93.4
	生駒支店	65	671,900	97.6	363	3,091,418	88.8
	王寺支店	73	1,001,800	117.7	326	3,323,711	97.8
	西大寺支店	51	428,700	136.9	227	1,816,748	98.7
	大安寺支店	26	241,700	82.7	190	1,678,938	92.7
	新ノ口支店	68	869,300	138.1	365	3,839,994	92.1
	新庄支店	80	1,094,600	145.6	409	4,832,208	93.3
	桜井北支店	58	548,000	61.5	444	3,971,496	88.2
	櫛本支店	22	227,000	68.9	201	1,890,471	90.4
	香芝中央支店	24	304,090	107.4	193	1,922,418	82.2
	JR奈良駅前支店	66	778,700	129.1	425	3,388,279	96.2
坊城支店	46	232,700	74.3	355	2,234,938	88.4	
大和信用金庫		1,151	12,582,330	109.8	6,886	63,951,634	92.4
奈良中央信用金庫	本店	158	1,909,920	113.3	777	7,584,161	97.0
	王寺支店	95	1,324,762	157.3	422	3,929,837	100.6
	香芝支店	136	2,262,246	132.6	729	9,306,833	94.7
	法隆寺支店	107	1,364,663	102.1	603	5,748,616	93.2
	結崎支店	57	974,000	138.6	338	4,146,242	91.9
	南奈良支店	136	1,760,460	143.6	615	7,079,010	97.7
	平群支店	39	512,500	139.1	200	1,700,748	101.2
	高田支店	91	1,383,010	167.9	476	5,064,272	96.7
	畠田支店	65	835,040	134.2	309	3,248,761	95.6
	二上支店	45	485,930	57.0	245	2,271,398	94.2
	ますが支店	94	1,288,590	90.8	531	5,563,020	94.6
新庄支店	96	981,370	126.7	334	2,929,027	103.8	
橿原支店	68	623,590	91.9	372	2,746,643	97.2	
奈良中央信用金庫		1,187	15,706,081	120.4	5,951	61,318,567	96.2
新宮信用金庫	十津川支店	8	126,000	210.0	45	424,143	91.7
新宮信用金庫		8	126,000	210.0	45	424,143	91.7

前年度比につきましては、一致しない場合がございます。

金融機関店舗別保証状況（当年度累計）

2024年3月末

商工組合中央金庫	船場支店	0	0	—	1	6,755	62.5
	東大阪支店	0	0	—	1	40,215	86.7
	奈良支店	5	56,000	3,500.0	30	279,250	89.9
商工組合中央金庫		5	56,000	3,500.0	32	326,220	88.7
近畿産業信用組合	新大阪支店	1	28,000	—	1	28,000	—
	八尾支店	2	50,000	—	7	183,688	115.0
	本店営業部	1	1,000	—	1	928	—
	阿倍野支店	0	0	—	3	77,712	97.1
	東大阪支店	0	0	—	4	128,922	84.9
	橿原支店	31	279,500	123.7	105	805,176	111.7
	奈良支店	16	149,000	104.1	85	916,518	101.9
	近畿産業信用組合		51	507,500	137.5	206	2,140,945
合計：		5,256	82,533,858	122.6	32,994	406,126,012	92.6

前年度比につきましては、一致しない場合がございます。

業種別保証状況（当年度累計）

2024年3月末

（単位：千円）

業 種 名		保 証 承 諾			保 証 債 務 残 高			代 位 弁 済		
		当年度 件数	当年度金額	前年比	件数	金額	前年比	当年度 件数	当年度金額	前年比
製造業	ゴム・プラスチック工業	95	2,806,500	133.1	661	12,159,860	87.8	8	214,920	311.3
	ゴム製品製造業	31	411,250	149.4	132	1,793,486	88.5	0	0	—
	その他の工業	173	1,773,080	119.9	1,093	9,838,334	93.4	9	53,135	2,293.1
	ソフトウェア業	18	161,500	123.0	114	637,848	101.2	0	0	—
	化学工業	10	437,000	218.5	141	3,405,271	89.8	0	0	—
	家具・建具工業	28	260,400	133.9	189	1,881,347	86.7	1	175	—
	機械工業	77	1,748,662	173.5	468	8,922,436	93.8	0	0	—
	金属工業	101	2,299,352	154.1	685	12,856,027	92.0	7	153,561	381.7
	紙工業	26	781,600	377.6	120	2,380,326	95.9	0	0	—
	車両工業	13	275,000	108.4	75	1,451,134	88.4	1	4,603	—
	情報処理サービス業	2	14,000	175.0	9	71,225	94.5	0	0	—
	食料品工業	78	1,598,956	154.6	517	9,018,734	92.8	11	204,489	259.8
	製版・製本業	1	7,000	—	11	78,521	87.3	0	0	—
	石油・石炭製品工業	0	0	—	3	29,539	68.6	0	0	—
	繊維品工業	98	1,484,238	123.4	741	10,251,930	91.5	8	118,964	895.5
	船舶工業	0	0	—	5	26,737	42.4	0	0	—
	電気機器工業	15	140,300	26.8	129	2,158,723	80.8	4	129,964	—
	農林漁業	1	5,000	—	4	14,035	130.7	0	0	—
	皮革工業	12	288,500	212.1	56	931,726	97.4	0	0	—
	木材・木製品工業	63	1,050,800	94.5	466	6,677,838	86.6	3	52,848	—
	窯業	17	639,000	144.2	150	3,092,887	86.3	2	43,949	—
製造業	計：	859	16,182,138	137.0	5,769	87,677,962	90.6	54	976,608	228.5
建設業		1,379	21,775,297	118.9	7,659	95,685,069	95.1	87	753,322	136.3
卸売業		496	9,312,582	125.3	3,117	48,662,736	92.4	38	533,009	87.6
小売業		714	10,891,813	141.6	4,345	51,087,935	95.4	53	817,100	148.8
飲食店		297	2,414,150	101.5	2,284	15,085,816	95.6	44	269,786	92.4
不動産業		272	4,149,992	116.8	1,430	17,121,301	95.3	13	149,388	5,217.1
運送業		183	4,804,720	113.6	1,113	21,056,241	92.6	29	595,471	528.5
物品預り・駐車場業		1	8,000	—	9	59,175	96.1	0	0	—
電気・ガス・熱供給・水道業		10	195,000	51.1	95	1,272,345	100.7	0	0	—
印刷業		22	462,140	127.1	207	2,966,160	91.7	0	0	—
出版業		2	55,000	550.0	18	325,845	98.4	0	0	—
サービス業	その他のサービス業	2	17,000	53.8	9	52,782	102.8	0	0	—
	その他の運輸サービス業	16	237,000	146.7	77	1,253,532	82.8	3	14,942	24.7
	その他の技術サービス業	61	688,700	71.8	386	3,405,606	90.0	4	13,999	1,450.2
	その他の事業サービス業	106	1,128,000	109.7	565	5,234,559	96.7	19	244,243	91,156.3
	その他の生活関連サービス業	35	327,990	52.1	345	3,237,227	88.0	3	40,625	233.4
	医療・福祉業	309	4,372,976	128.2	1,934	21,228,512	99.2	15	141,093	274.6
	映画・娯楽業	17	306,500	94.6	153	2,302,360	82.2	10	114,188	—
	教育・学習支援業	48	405,350	140.9	368	2,302,622	97.1	1	4,000	80.2
	広告業	18	176,000	105.7	127	900,710	99.0	0	0	—
	宿泊業	22	309,600	147.9	275	3,588,545	91.8	1	14,476	75.5
	情報通信サービス業	5	47,500	256.8	35	189,103	98.7	0	0	—
	職業紹介・労働者派遣業	8	133,000	82.6	60	1,318,251	92.6	0	0	—

廃業等により業種分類できないものがある為、合計が一致しない場合がございます。
前年度比につきましては、一致しない場合がございます。

業種別保証状況（当年度累計）

2024年3月末

サービス業	専門サービス業	89	459,130	66.6	534	2,502,357	95.6	0	0	—
	洗濯・理美容・浴場業	166	1,578,980	135.0	1,256	6,813,207	100.2	1	14,450	7.3
	廃棄物処理業	39	818,000	81.2	302	4,927,386	92.4	0	0	—
	物品賃貸業	34	642,000	122.4	211	2,958,778	101.7	3	3,932	—
	旅行業	2	30,000	—	46	453,387	81.6	0	0	—
サービス業	計：	977	11,677,726	108.4	6,683	62,668,922	95.5	60	605,947	169.7

保険媒介代理業	14	81,800	91.2	77	448,805	94.5	0	0	—	
郵便業	0	0	—	1	10,000	100.0	0	0	—	
通信業	1	15,000	300.0	1	14,736	136.6	0	0	—	
インターネット附随サービス業	5	32,000	50.0	29	175,922	94.5	2	1,870	—	
	合計：	5,256	82,533,858	122.6	32,994	406,126,012	92.6	382	4,710,258	160.6

廃業等により業種分類できないものがある為、合計が一致しない場合がございます。
前年度比につきましては、一致しない場合がございます。

金融機関別保証状況（当月中）

2024年3月末

（単位：千円）

金融機関名	保証承諾			保証債務残高			代位弁済		
	当月 件数	当月金額	前年比	件数	金額	前年比	当月 件数	当月金額	前年比
りそな銀行	6	240,000	61.1	770	15,969,618	89.4	0	0	—
三井住友銀行	0	0	—	96	1,908,428	83.3	0	0	—
三菱UFJ銀行	0	0	—	96	1,269,960	75.2	0	0	—
みずほ銀行	1	30,000	150.0	36	788,424	89.8	0	0	—
都市銀行；	7	270,000	59.0	998	19,936,431	87.8	0	0	—
百五銀行			—			—			—
南都銀行	202	4,419,800	118.6	13,617	191,194,495	92.1	11	129,950	63.5
京都銀行	15	170,800	65.8	1,071	15,765,329	95.6	0	0	—
紀陽銀行	5	190,000	204.3	362	7,154,371	97.2	0	0	—
関西みらい銀行	0	0	—	265	4,702,032	94.9	0	0	—
三十三銀行	4	41,000	54.7	208	2,190,937	85.0	0	0	—
地方銀行；	226	4,821,600	111.0	15,523	221,007,165	92.5	11	129,950	63.5
中京銀行	1	60,000	—	195	3,273,750	79.1	0	0	—
第二地方銀行；	1	60,000	—	195	3,273,750	79.1	0	0	—
大和信用金庫	143	1,787,600	99.5	6,886	63,951,634	92.4	19	306,323	241.7
奈良中央信用金庫	117	1,353,100	76.4	5,951	61,318,567	96.2	5	18,435	23.6
奈良信用金庫	42	550,960	133.9	2,593	25,905,496	90.5	1	7,002	31.9
京都中央信用金庫	1	100,000	255.8	437	5,709,549	97.2	1	23,601	92.2
大阪シティ信用金庫	0	0	—	112	1,971,844	85.0	0	0	—
新宮信用金庫	0	0	—	45	424,143	91.7	0	0	—
北伊勢上野信用金庫	0	0	—	16	160,269	79.0	0	0	—
信用金庫；	303	3,791,660	94.4	16,040	159,441,502	93.6	26	355,361	140.7
近畿産業信用組合	8	67,900	107.8	206	2,140,945	106.4	2	11,359	—
信用組合；	8	67,900	107.8	206	2,140,945	106.4	2	11,359	—
商工組合中央金庫	0	0	—	32	326,220	88.7	0	0	—
政府系金融機関；	0	0	—	32	326,220	88.7	0	0	—
合計；	545	9,011,160	101.4	32,994	406,126,012	92.6	39	496,670	108.7

※前年度比につきましては、金融機関合併による考慮は反映しておりません。

協会制度別保証状況（当月中）

2024年3月末

（単位：千円）

協会制度名	保証承諾			保証債務残高			代位弁済		
	当月件数	当月金額	前年比	件数	金額	前年比	当月件数	当月金額	前年比
一般	28	865,700	121.4	1,720	18,739,683	79.6	2	3,167	13.5
夏季特別	0	0	—	82	158,311	46.5	0	0	—
夏季特別（一括）	0	0	—	12	97,762	115.1	0	0	—
年末特別	0	0	—	85	200,017	50.8	0	0	—
年末特別（一括）	0	0	—	16	94,540	99.2	0	0	—
財務要件型無保証人	0	0	—	3	88,148	104.4	0	0	—
事業性評価保証	4	145,000	805.6	110	2,995,631	95.4	0	0	—
短期継続ワイド保証	0	0	—	154	4,694,708	38.0	2	53,870	172.1
短期継続保証	38	830,300	259.9	396	9,010,527	217.7	0	0	—
短期継続保証（負担金）	8	365,000	—	51	2,485,000	—	0	0	—
フレッシュ15	0	0	—	60	118,700	58.0	0	0	—
集約ローン	0	0	—	104	2,659,229	84.1	2	28,989	—
みらい奈良70保証	0	0	—	24	109,597	68.4	0	0	—
みらい奈良65保証	0	0	—	7	23,461	81.3	0	0	—
三信金連携スピード保証	0	0	—	54	59,356	35.0	0	0	—
ネクスト奈良保証	0	0	—	23	221,313	64.5	0	0	—
長期経営資金	1	22,000	—	23	678,717	95.1	0	0	—
当座貸越	3	67,000	44.1	55	1,051,265	106.5	0	0	—
アドバンス当貸	5	175,000	159.1	53	1,659,734	95.4	1	30,034	—
カードローン	5	46,000	164.3	71	509,152	104.4	0	0	—
リトルカード	11	30,500	115.1	164	435,379	93.6	0	0	—
事業承継特別	0	0	—	2	65,737	85.7	0	0	—
特定経営承継準備関連	0	0	—	1	25,520	93.2	0	0	—
伴走支援型特別保証	26	678,000	50.8	395	10,502,995	229.4	1	3,968	40.5
危機関連	0	0	—	14	273,119	68.9	0	0	—
経営安定関連（セーフティネット）	2	40,000	52.6	356	6,626,076	77.7	2	59,261	—
金融安定化	0	0	—	8	103,676	84.4	0	0	—
創業関連	0	0	—	61	312,487	89.6	0	0	—
創業等関連	0	0	—	6	26,645	81.5	0	0	—
スタートアップ創出促進保証	0	0	—	1	9,336	—	0	0	—
特定社債	5	296,000	92.5	214	9,200,560	108.0	1	26,048	—
経営力強化保証	0	0	—	3	52,226	91.6	0	0	—
改善サポート	0	0	—	76	1,991,307	115.8	0	0	—
条件変更改善型借換保証	0	0	—	4	47,420	94.9	0	0	—
経営力向上関連	2	40,000	—	8	346,523	134.6	0	0	—
異分野連携新事業	0	0	—	2	51,843	95.2	0	0	—
全国小口	3	12,000	76.9	157	406,461	94.8	0	0	—
先端設備等導入関連	0	0	—	1	20,280	82.4	0	0	—
国補助選択型	2	44,000	—	0	0	—	0	0	—
無担保経営支援	0	0	—	30	430,627	80.6	0	0	—
無担保パワフル保証	6	280,000	112.4	398	9,988,375	102.1	0	0	—
タイアップ50	0	0	—	60	752,749	71.7	0	0	—
デラックス100	2	130,000	130.0	88	3,360,954	100.6	0	0	—
タイムリー保証	109	1,758,600	84.2	2,476	27,294,137	173.1	3	7,143	33.1
SDGs推進保証	3	51,000	170.0	73	1,207,857	242.5	0	0	—
2021特別保証	0	0	—	784	5,454,801	66.1	1	2,262	20.9
ロングラン	0	0	—	10	510,339	238.8	0	0	—
スペシャル推薦	0	0	—	1	17,716	81.8	0	0	—
パワーアップローン保証	0	0	—	1	15,248	95.1	0	0	—
2020特別保証	0	0	—	12	87,922	70.0	0	0	—
全国緊急保証	0	0	—	120	1,956,732	81.4	0	0	—
東日本大震災復興緊急	0	0	—	20	598,067	93.0	0	0	—
無保険	1	7,000	—	4	17,668	131.0	0	0	—
合計：	264	5,883,100	97.0	8,653	127,845,632	106.1	15	214,740	154.7

※ 当年度・前年度ともに利用のない制度については、表示を省略しています。

県制度別保証状況（当月中）

2024年3月末

（単位：千円）

県制度名	保証承諾			保証債務残高			代位弁済		
	当月件数	当月金額	前年比	件数	金額	前年比	当月件数	当月金額	前年比
経営強化	22	205,300	199.3	414	2,839,706	114.2	0	0	—
小規模企業者支援資金	20	75,000	62.2	468	1,438,748	124.9	1	4,726	2240.9
地域産業振興	3	17,500	70.0	80	529,055	111.8	0	0	—
経営環境変化・災害対策	0	0	—	1,979	23,301,858	75.1	3	27,854	305.2
大規模経済危機等対策資金	0	0	—	5,367	88,482,565	84.5	6	102,981	140.3
セーフティネット	1	10,000	—	2,465	35,684,141	74.7	2	51,907	72.5
コロナ対応資金	0	0	—	7,490	74,408,198	79.7	10	75,690	53.0
新型コロナウイルス感染症対応【伴走支援型】	57	1,270,500	92.4	1,165	19,751,219	242.5	1	7,002	—
改善サポート	0	0	—	8	211,122	92.2	0	0	—
事業承継支援資金融資保証	0	0	—	8	296,017	319.8	0	0	—
台風12号災害復旧対策	0	0	—	9	270,351	99.0	0	0	—
創業支援	42	252,600	113.9	1,062	4,322,201	115.8	0	0	—
創業支援SSS	0	0	—	2	16,475	—	0	0	—
チャレンジ応援資金	14	191,250	61.1	828	10,745,807	110.5	0	0	—
地域未来投資促進資金	3	238,000	—	59	2,913,620	84.9	0	0	—
働き方改革推進企業等応援資金	14	440,000	444.4	88	2,163,140	241.7	1	11,770	—
新エネルギー等対策資金	1	1,900	2.5	113	1,458,461	97.3	0	0	—
飲食店創業支援			—			—			—
既存事業者による宿泊施設開業支援	0	0	—	17	610,969	100.3	0	0	—
宿泊施設増改築・設備整備支援	0	0	—	18	297,820	84.1	0	0	—
インバウンド等対応資金	0	0	—	5	83,908	92.2	0	0	—
研究開発支援資金保証	0	0	—	15	330,977	89.4	0	0	—
緊急保証	0	0	—	77	687,406	91.1	0	0	—
東日本大震災復興緊急	0	0	—	6	82,323	99.7	0	0	—
部落産業	0	0	—	5	24,051	91.5	0	0	—
フロンティア	0	0	—	1	1,428	93.2	0	0	—
経営安定	0	0	—	10	22,836	57.2	0	0	—
長期経営安定	0	0	—	1	703	11.8	0	0	—
季節	0	0	—	1	344	56.6	0	0	—
合計：	177	2,702,050	113.2	21,761	270,975,449	87.0	24	281,930	88.6

※ 利用のない制度については、表示を省略しています。

市町村制度別保証状況（当月中）

2024年3月末

（単位：千円）

市町村制度報名		保証承諾			保証債務残高			代位弁済		
		当月件数	当月金額	前年比	件数	金額	前年比	当月件数	当月金額	前年比
奈良市	事業運転	3	14,800	56.9	90	385,529	104.7	0	0	—
	事業設備	0	0	—	17	52,883	80.2	0	0	—
	小規模企業	14	37,630	54.8	365	903,869	134.6	0	0	—
	創業	1	1,000	—	21	46,235	111.8	0	0	—
	無担保無保証人	0	0	—	3	11,755	97.0	0	0	—
奈良市		18	53,430	56.4	496	1,400,272	120.8	0	0	—
大和高田市	特別	13	86,000	139.8	294	1,079,349	100.1	0	0	—
	小口事業	0	0	—	5	7,739	58.2	0	0	—
	創業支援	0	0	—	4	4,950	76.8	0	0	—
大和高田市		13	86,000	139.8	303	1,092,038	99.5	0	0	—
大和郡山市	運転資金	3	13,000	108.3	108	310,261	107.9	0	0	—
	設備資金	1	4,180	—	11	25,070	150.9	0	0	—
大和郡山市		4	17,180	143.2	119	335,331	110.3	0	0	—
天理市	運転資金	7	16,500	45.2	126	317,533	100.9	0	0	—
	設備資金	1	4,000	50.6	17	35,517	102.5	0	0	—
	店舗改造	0	0	—	6	34,043	76.1	0	0	—
天理市		8	20,500	46.2	149	387,093	98.2	0	0	—
橿原市	緊急融資	10	17,800	131.9	315	168,093	62.9	0	0	—
	創業資金	2	15,000	—	17	58,021	112.7	0	0	—
	特別小口融資	15	69,800	54.1	293	1,249,499	139.4	0	0	—
橿原市		27	102,600	72.0	625	1,475,612	121.5	0	0	—
桜井市	宿泊事業者	0	0	—	1	3,100	84.9	0	0	—
	創業資金	0	0	—	10	33,558	79.8	0	0	—
	中小企業対策	12	49,500	206.3	156	453,642	143.1	0	0	—
	木材産業対策	0	0	—	11	46,426	95.3	0	0	—
桜井市		12	49,500	145.6	178	536,726	130.5	0	0	—
五條市		0	0	—	2	2,611	84.1	0	0	—
御所市		0	0	—	11	36,221	142.4	0	0	—
生駒市	コロナ	0	0	—	111	489,368	71.2	0	0	—
	小口事業	5	28,000	466.7	127	373,322	97.0	0	0	—
	創業支援	1	2,000	—	7	35,560	471.1	0	0	—
生駒市		6	30,000	500.0	245	898,250	83.2	0	0	—
香芝市	運転資金	4	14,000	87.5	124	226,143	99.7	0	0	—
	設備資金	2	12,800	395.1	32	139,374	117.8	0	0	—
	創業資金	0	0	—	17	66,298	106.5	0	0	—
香芝市		6	26,800	139.3	173	431,816	106.0	0	0	—
葛城市	運転資金	3	10,500	—	52	113,897	133.2	0	0	—
	設備資金	0	0	—	12	34,981	103.8	0	0	—
	創業資金	1	2,000	200.0	4	14,066	200.9	0	0	—
葛城市		4	12,500	555.6	68	162,944	129.1	0	0	—
宇陀市		5	19,500	243.8	56	123,415	103.2	0	0	—
田原本町		0	0	—	119	326,747	102.7	0	0	—
平群町		0	0	—	13	19,411	85.1	0	0	—
吉野町	運転資金	0	0	—	4	4,394	70.1	0	0	—
	設備資金	0	0	—	2	1,525	71.4	0	0	—
吉野町		0	0	—	6	5,919	70.4	0	0	—
明日香村		1	8,000	—	17	70,527	176.3	0	0	—
合計		104	426,010	98.7	2,580	7,304,931	108.5	0	0	—

※ 利用のない制度については、表示を省略しています。

事業地区別保証状況（当月中）

2024年3月末

（単位：千円）

事業地区名	保証承諾			保証債務残高			代位弁済		
	当月件数	当月金額	前年比	件数	金額	前年比	当月件数	当月金額	前年比
奈良市	100	1,922,050	104.1	7,485	93,773,595	91.6	9	127,714	121.7
生駒市	25	347,230	103.0	1,918	20,571,573	92.2	0	0	—
大和郡山市	33	509,580	69.2	1,886	25,985,582	94.1	1	9,079	17.3
天理市	29	359,000	71.3	1,580	18,558,827	91.6	2	12,176	—
桜井市	30	300,700	59.8	2,081	26,449,334	90.2	4	59,850	188.9
橿原市	74	1,015,800	120.7	3,635	39,483,529	93.4	4	70,112	49.0
大和高田市	33	498,500	84.0	2,037	24,642,792	92.8	0	0	—
御所市	14	209,100	137.6	694	8,932,629	92.0	0	0	—
五條市	20	571,000	126.7	803	13,169,437	98.9	0	0	—
香芝市	33	657,800	122.5	1,994	24,532,772	92.2	1	4,726	13.3
葛城市	23	289,000	76.3	1,096	13,826,674	93.1	0	0	—
宇陀市	10	101,500	64.9	706	7,509,335	89.6	10	200,732	—
生駒郡									
平群町	5	84,400	65.4	303	3,418,644	98.5	0	0	—
三郷町	8	85,700	281.0	351	3,644,586	93.6	0	0	—
斑鳩町	10	145,800	73.0	655	6,517,346	94.1	0	0	—
安堵町	3	88,000	258.8	151	1,783,606	89.0	0	0	—
生駒郡 計；	26	403,900	102.7	1,460	15,364,181	94.3	0	0	—
磯城郡									
川西町	2	110,000	159.4	235	3,470,974	94.4	0	0	—
三宅町	10	320,000	528.9	195	2,633,937	88.7	0	0	—
田原本町	8	124,000	46.4	1,072	13,841,622	91.3	0	0	—
磯城郡 計；	20	554,000	139.5	1,502	19,946,533	91.5	0	0	—
山辺郡									
山添村	4	65,000	325.0	95	1,303,451	89.7	0	0	—
高市郡									
高取町	3	23,000	230.0	202	2,474,209	96.9	0	0	—
明日香村	2	9,000	60.0	161	1,872,817	89.0	0	0	—
高市郡 計；	5	32,000	128.0	363	4,347,025	93.4	0	0	—
北葛城郡									
王寺町	16	145,500	49.3	563	7,230,964	94.6	0	0	—
河合町	5	42,000	25.7	318	3,585,123	91.9	3	3,932	—
上牧町	5	113,000	230.6	389	3,827,813	92.0	5	8,351	23.7
広陵町	13	255,000	120.0	992	13,243,853	94.6	0	0	—
北葛城郡 計；	39	555,500	77.1	2,262	27,887,752	93.9	8	12,283	34.9
宇陀郡									
曾爾村	0	0	—	75	1,047,173	94.3	0	0	—
御杖村	1	11,000	239.1	45	396,431	99.0	0	0	—
宇陀郡 計；	1	11,000	239.1	120	1,443,604	95.6	0	0	—
吉野郡									
大淀町	12	164,900	203.6	405	5,346,527	87.8	0	0	—
下市町	1	80,000	—	131	2,284,163	102.6	0	0	—
吉野町	3	120,000	266.7	287	3,793,343	92.7	0	0	—
東吉野村	2	27,000	135.0	71	928,101	98.2	0	0	—
川上村	1	50,000	333.3	81	1,150,836	88.9	0	0	—
黒滝村	0	0	—	13	253,316	87.6	0	0	—
天川村	2	47,000	361.5	63	619,076	93.1	0	0	—
野迫川村	0	0	—	5	32,775	79.2	0	0	—
十津川村	5	119,600	104.0	150	2,927,228	103.2	0	0	—
上北山村	0	0	—	33	737,607	92.6	0	0	—
下北山村	0	0	—	34	284,532	91.4	0	0	—
吉野郡 計；	26	608,500	210.6	1,273	18,357,502	93.7	0	0	—
奈良県外	0	0	—	4	39,886	92.3	0	0	—
合計；	545	9,011,160	101.4	32,994	406,126,012	92.6	39	496,670	108.7

業種別保証状況（当月中）

2024年3月末

（単位：千円）

業 種 名		保 証 承 諾			保 証 債 務 残 高			代 位 弁 済		
		当月中 件数	当月中金額	前年比	件数	金額	前年比	当月中 件数	当月中金額	前年比
製造業	ゴム・プラスチック工業	21	1,091,000	486.0	661	12,159,860	87.8	0	0	—
	ゴム製品製造業	5	42,800	102.0	132	1,793,486	88.5	0	0	—
	その他の工業	23	182,180	77.2	1,093	9,838,334	93.4	0	0	—
	ソフトウェア業	2	7,000	259.3	114	637,848	101.2	0	0	—
	化学工業	1	50,000	200.0	141	3,405,271	89.8	0	0	—
	家具・建具工業	1	3,000	8.0	189	1,881,347	86.7	0	0	—
	機械工業	10	244,000	144.0	468	8,922,436	93.8	0	0	—
	金属工業	7	117,500	68.5	685	12,856,027	92.0	0	0	—
	紙工業	1	7,000	—	120	2,380,326	95.9	0	0	—
	車両工業	0	0	—	75	1,451,134	88.4	0	0	—
	情報処理サービス業	0	0	—	9	71,225	94.5	0	0	—
	食料品工業	13	235,000	135.1	517	9,018,734	92.8	1	7,002	—
	製版・製本業	0	0	—	11	78,521	87.3	0	0	—
	石油・石炭製品工業	0	0	—	3	29,539	68.6	0	0	—
	繊維品工業	1	1,000	0.5	741	10,251,930	91.5	0	0	—
	船舶工業	0	0	—	5	26,737	42.4	0	0	—
	電気機器工業	2	5,300	6.2	129	2,158,723	80.8	0	0	—
	農林漁業	0	0	—	4	14,035	130.7	0	0	—
	皮革工業	2	8,500	—	56	931,726	97.4	0	0	—
	木材・木製品工業	13	156,500	223.6	466	6,677,838	86.6	3	52,848	—
	窯業	4	97,000	122.8	150	3,092,887	86.3	0	0	—
製造業	計：	106	2,247,780	139.7	5,769	87,677,962	90.6	4	59,850	66.9
建設業		135	2,385,500	124.6	7,659	95,685,069	95.1	3	8,446	12.7
卸売業		36	778,950	68.0	3,117	48,662,736	92.4	2	62,225	177.8
小売業		81	1,038,800	90.9	4,345	51,087,935	95.4	3	21,254	49.7
飲食店		31	229,000	87.1	2,284	15,085,816	95.6	3	4,630	3.2
不動産業		28	365,500	44.3	1,430	17,121,301	95.3	3	32,636	—
運送業		19	671,300	192.7	1,113	21,056,241	92.6	10	200,732	565.7
物品預り・駐車場業		0	0	—	9	59,175	96.1	0	0	—
電気・ガス・熱供給・水道業		0	0	—	95	1,272,345	100.7	0	0	—
印刷業		3	75,000	96.6	207	2,966,160	91.7	0	0	—
出版業		0	0	—	18	325,845	98.4	0	0	—
サービス業	その他のサービス業	0	0	—	9	52,782	102.8	0	0	—
	その他の運輸サービス業	3	36,000	80.0	77	1,253,532	82.8	0	0	—
	その他の技術サービス業	8	24,500	38.2	386	3,405,606	90.0	0	0	—
	その他の事業サービス業	11	87,800	31.5	565	5,234,559	96.7	2	7,887	—
	その他の生活関連サービス業	2	3,500	2.5	345	3,237,227	88.0	0	0	—
	医療・福祉業	28	433,800	136.2	1,934	21,228,512	99.2	0	0	—
	映画・娯楽業	1	5,000	66.7	153	2,302,360	82.2	6	95,078	—
	教育・学習支援業	6	24,000	155.8	368	2,302,622	97.1	0	0	—
	広告業	1	2,000	4.4	127	900,710	99.0	0	0	—
	宿泊業	4	103,900	179.1	275	3,588,545	91.8	0	0	—
	情報通信サービス業	0	0	—	35	189,103	98.7	0	0	—
	職業紹介・労働者派遣業	1	20,000	28.6	60	1,318,251	92.6	0	0	—

廃業等により業種分類できないものがある為、合計が一致しない場合がございます。
前年度比につきましては、一致しない場合がございます。

業種別保証状況（当月中）

2024年3月末

サービス業	専門サービス業	11	41,730	30.1	534	2,502,357	95.6	0	0	—
	洗濯・理美容・浴場業	17	145,100	87.1	1,256	6,813,207	100.2	0	0	—
	廃棄物処理業	3	22,000	37.3	302	4,927,386	92.4	0	0	—
	物品賃貸業	4	173,000	293.2	211	2,958,778	101.7	3	3,932	—
	旅行業	0	0	—	46	453,387	81.6	0	0	—
サービス業	計：	100	1,122,330	76.5	6,683	62,668,922	95.5	11	106,896	236.9

保険媒介代理業	3	35,000	1,750.0	77	448,805	94.5	0	0	—	
郵便業	0	0	—	1	10,000	100.0	0	0	—	
通信業	0	0	—	1	14,736	136.6	0	0	—	
インターネット附随サービス業	0	0	—	29	175,922	94.5	0	0	—	
	合計：	545	9,011,160	101.4	32,994	406,126,012	92.6	39	496,670	108.7

廃業等により業種分類できないものがある為、合計が一致しない場合がございます。
前年度比につきましては、一致しない場合がございます。