

2020年11月保証概況

(単位：千円)

11月中		当月中			当年度中			残高		
		件数	金額	前年比	件数	金額	前年比	件数	金額	前年比
保証申込	期首繰越							66	1,162,500	442.5
	当年度中	581	8,365,423	111.4	19,220	448,563,326	823.9			
拒絶		1	10,000	—	11	317,000	10566.7			
申込取消		40	622,150	191.9	1,417	39,202,944	1337.8			
査定減額		—	780,577	1149.6	—	61,712,300	8410.2			
調査中								117	1,978,550	109.7
保証承諾	期首繰越							21,467	217,773,088	100.4
	当年度中	554	7,115,396	104.6	17,741	346,515,032	703.8			
保証後取消		10	128,000	99.1	237	5,053,016	521.2			
償還		578	6,751,901	106.9	6,588	71,321,824	143.9			
貸付報告未着								359	4,463,906	101.3
保証債務残高								31,897	481,465,672	230.5
期首求償権残高								206	932,031	104.7
代位弁済	元金	7	49,195	44.7	127	1,983,703	85.4			
	利息	—	158	63.7	—	5,622	67.1			
	合計	7	49,353	44.7	127	1,989,325	85.3			

数字は四捨五入しており、個々の数字の合計は合計欄の数字と一致しない場合があります。

金融機関別保証状況（当年度累計）

2020年11月末

（単位：千円）

金融機関名	保証承諾			保証債務残高			代位弁済		
	当年度 件数	当年度金額	前年比	件数	金額	前年比	当年度 件数	当年度金額	前年比
りそな銀行	394	12,436,547	508.9	889	21,082,189	202.8	9	188,356	2,117.1
三井住友銀行	25	1,048,000	237.1	152	3,846,137	101.1	2	90,017	—
三菱UFJ銀行	68	1,565,660	645.4	141	2,526,087	159.8	2	11,243	11.5
みずほ銀行	24	900,000	9,000.0	48	1,099,674	324.6	0	0	—
都市銀行；	511	15,950,207	508.2	1,230	28,554,087	177.1	13	289,617	270.8
南都銀行	7,755	170,536,907	872.9	14,790	239,344,621	219.5	66	1,204,708	81.7
京都銀行	633	15,187,938	1,392.2	946	17,546,349	424.4	0	0	—
紀陽銀行	185	5,266,400	1,105.2	315	6,512,443	302.1	2	96,334	167.1
関西みらい銀行	122	3,086,666	607.0	217	4,357,953	236.3	1	12,625	24.0
百五銀行	0	0	—	5	26,838	69.8	0	0	—
地方銀行；	8,695	194,077,911	897.9	16,273	267,788,204	228.4	69	1,313,667	81.7
中京銀行	172	4,440,695	871.4	295	6,266,831	224.4	0	0	—
第三銀行	116	2,266,500	1,273.3	206	2,836,129	302.0	0	0	—
第二地方銀行；	288	6,707,195	975.5	501	9,102,960	243.9	0	0	—
大和信用金庫	3,541	51,004,570	607.8	5,742	68,425,636	247.9	26	281,059	97.9
奈良中央信用金庫	2,954	48,093,181	441.0	5,417	66,950,214	227.6	9	33,861	19.8
奈良信用金庫	1,349	21,622,368	585.2	2,121	29,937,743	246.8	7	30,488	27.3
京都中央信用金庫	217	4,595,400	1,086.6	285	5,174,387	580.7	2	40,332	—
大阪シティ信用金庫	60	2,014,000	1,181.2	98	2,426,999	371.3	0	0	—
新宮信用金庫	29	370,200	324.7	51	526,001	170.8	0	0	—
北伊勢上野信用金庫	13	281,000	5,620.0	17	292,178	657.9	0	0	—
信用金庫；	8,163	127,980,719	539.9	13,731	173,733,158	244.5	44	385,741	66.6
近畿産業信用組合	78	1,603,000	3,143.1	103	1,641,412	1456.6	0	0	—
信用組合；	78	1,603,000	3,143.1	103	1,641,412	1456.6	0	0	—
商工組合中央金庫	6	196,000	510.4	59	645,850	105.1	1	301	—
政府系金融機関；	6	196,000	510.4	59	645,850	105.1	1	301	—
合計；	17,741	346,515,032	703.8	31,897	481,465,672	230.5	127	1,989,325	85.3

協会制度別保証状況（当年度累計）

2020年11月末

（単位：千円）

協会制度名	保証承諾			保証債務残高			代位弁済		
	当年度 件数	当年度金額	前年比	件数	金額	前年比	当年度 件数	当年度金額	前年比
一般	144	2,463,446	19.6	4,060	48,067,267	70.3	30	624,389	98.1
夏季特別	4	23,500	1.6	661	1,685,381	42.8	2	5,613	19.1
夏季特別（一括）	14	95,500	32.7	12	80,500	35.5	0	0	—
年末特別	6	21,500	3.3	802	2,088,766	53.3	1	2,372	6.7
年末特別（一括）	19	116,300	60.1	34	204,800	59.8	0	0	—
事業性評価保証	8	163,000	10.0	107	2,513,669	141.6	0	0	—
短期継続ワイド保証	48	1,225,500	15.0	493	11,434,300	151.1	0	0	—
短期継続保証	149	2,922,490	66.5	286	4,924,690	71.4	2	19,751	703.0
フレッシュ15	7	31,500	16.6	239	646,741	69.2	2	4,320	—
集約ローン	5	187,000	15.9	155	4,222,134	89.4	3	48,594	61.4
みらい奈良70保証	0	0	—	79	611,598	78.4	0	0	—
みらい奈良65保証	0	0	—	37	75,389	41.3	1	9,185	232.6
三信金連携スピード保証	3	26,000	1.4	229	1,326,795	84.4	1	2,900	—
ネクスト奈良保証	2	48,000	84.2	69	1,088,665	7257.8	0	0	—
長期経営資金	0	0	—	26	771,731	69.9	0	0	—
当座貸越	19	348,000	110.5	85	1,438,881	80.3	0	0	—
アドバンス当貸	23	700,000	83.3	85	2,169,734	79.2	0	0	—
カードローン	21	91,000	32.4	96	602,808	82.5	2	14,307	348.9
リトルカード	67	186,700	74.7	256	672,131	82.4	1	644	—
危機関連	19	601,000	—	13	421,550	—	0	0	—
経営安定関連（セーフティネット）	20	760,000	227.2	880	14,469,735	68.0	19	461,243	118.7
金融安定化	0	0	—	22	211,440	81.0	1	510	7.7
創業関連	8	31,900	25.3	83	289,657	68.1	4	10,720	160.6
創業等関連	1	9,000	42.9	16	65,867	58.5	0	0	—
経営革新関連	0	0	—	1	10,240	93.9	0	0	—
特定社債	17	936,000	110.4	134	6,379,600	121.5	0	0	—
流動資産担保融資	0	0	—	2	123,155	57.1	0	0	—
経営力強化保証	0	0	—	17	289,494	66.0	0	0	—
改善サポート	0	0	—	45	1,236,350	76.7	0	0	—
条件変更改善型借換保証	0	0	—	5	120,135	93.6	0	0	—
経営力向上関連	0	0	—	15	442,669	81.9	0	0	—
異分野連携新事業	0	0	—	2	59,473	97.8	0	0	—
再挑戦支援			—			—			—
経営承継関連			—			—			—
全国小口	19	96,590	36.3	257	616,519	70.8	2	7,910	52.4
事業継続力強化関連	0	0	—	1	25,500	—	0	0	—
無担保経営支援	0	0	—	50	717,041	74.9	4	57,064	—
無担保パワフル保証	9	426,000	18.0	645	13,561,286	76.2	3	58,705	102.1
タイアップ50	0	0	—	141	1,587,021	69.3	0	0	—
デラックス100	18	497,000	36.3	153	4,941,690	72.2	0	0	—
2020特別保証	10	115,000	—	8	67,514	—	0	0	—
ロングラン	2	73,000	—	2	71,864	—	0	0	—
スペシャル推薦	0	0	—	4	28,742	97.0	0	0	—
パワーアップローン保証	0	0	—	3	54,995	92.2	0	0	—
全国緊急保証	0	0	—	257	3,588,385	71.6	7	106,070	20.6
東日本大震災復興緊急	0	0	—	88	1,015,138	65.4	0	0	—
求償権消滅	0	0	—	1	14,654	64.7	0	0	—
無保険	0	0	—	3	18,978	87.5	0	0	—
合計：	662	12,194,926	29.8	10,659	135,054,673	77.5	85	1,434,299	77.6

※ 当年度・前年度ともに利用のない制度については、表示を省略しています。

県制度別保証状況（当年度累計）

2020年11月末

（単位：千円）

県制度名	保証承諾			保証債務残高			代位弁済		
	当年度 件数	当年度金額	前年比	件数	金額	前年比	当年度 件数	当年度金額	前年比
経営強化	23	164,070	13.5	506	2,737,373	51.9	4	19,355	12.4
小規模事業者 小口簡易枠	0	0	—	6	2,941	34.9	0	0	—
小規模企業者支援資金	22	123,800	27.4	181	594,165	68.5	0	0	—
地域産業振興	6	26,000	11.3	119	564,118	63.2	1	5,929	43.3
経営環境変化・災害対策	2,117	47,963,111	—	2,148	46,461,563	6733.2	4	33,439	45.7
大規模経済危機等対策資金	5,746	131,682,260	—	5,674	128,113,015	—	2	32,000	—
セーフティネット	2,663	73,343,380	611,194.8	2,683	71,210,902	15674.0	1	1,962	5.5
コロナ対応資金	6,262	79,031,682	—	5,950	74,292,781	—	0	0	—
経営改善支援資金	0	0	—	1	5,686	61.0	0	0	—
改善サポート	0	0	—	8	266,799	83.0	0	0	—
事業承継支援資金融資保証	0	0	—	1	37,988	—	0	0	—
再生支援	0	0	—	0	0	—	1	301	—
台風12号災害復旧対策	0	0	—	33	363,232	47.9	2	50,360	—
創業支援	93	519,175	100.2	452	1,892,071	112.1	3	12,572	45.5
チャレンジ応援資金	39	640,710	32.4	488	6,460,000	111.9	0	0	—
地域未来投資促進資金	4	300,000	116.3	63	3,575,931	98.6	2	243,931	—
働き方改革推進企業等応援資金	1	19,000	7.9	9	178,695	121.1	0	0	—
新エネルギー等対策資金	8	110,300	56.7	103	1,256,611	103.3	0	0	—
飲食店創業支援	0	0	—	5	7,744	44.1	0	0	—
宿泊施設創業支援			—			—			—
既存事業者による宿泊施設開業支援	0	0	—	17	711,020	90.1	0	0	—
宿泊施設増改築・設備整備支援	1	5,698	5.1	32	515,900	83.7	0	0	—
インバウンド等対応資金	1	13,000	23.6	4	108,053	199.5	0	0	—
研究開発支援資金保証	1	12,000	22.0	11	243,704	173.8	0	0	—
改元等対応資金	0	0	—	1	5,248	—	0	0	—
小口融資			—			—			—
緊急保証	0	0	—	151	1,015,319	58.4	10	91,054	95.4
東日本大震災復興緊急	0	0	—	26	155,072	40.7	2	47,622	1,114.3
部落産業	0	0	—	9	67,299	69.6	0	0	—
フロンティア	0	0	—	1	1,748	33.3	0	0	—
経営安定	0	0	—	19	50,546	87.0	0	0	—
長期経営安定	0	0	—	2	6,867	95.2	0	0	—
新規開業	0	0	—	1	1,300	91.5	0	0	—
業種転換	0	0	—	1	890	24.2	0	0	—
経営革新	0	0	—	1	4,093	93.8	0	0	—
季節	0	0	—	2	1,608	88.2	0	0	—
合計：	16,987	333,954,186	5888.5	18,708	340,910,282	1329.2	32	538,526	128.7

※ 当年度・前年度ともに利用のない制度については、表示を省略しています。

市町村制度別保証状況（当年度累計）

2020年11月末

（単位：千円）

市町村制度扱名		保証承諾			保証債務残高			代位弁済		
		当年度 件数	当年度金額	前年比	件数	金額	前年比	当年度 件数	当年度金額	前年比
奈良市	事業運転	3	23,000	11.8	146	438,259	47.4	0	0	—
	事業設備	1	3,500	12.2	23	94,526	63.0	0	0	—
	小規模企業	19	74,540	17.4	361	573,489	47.4	2	2,195	40.9
	創業	1	2,000	4.7	29	41,661	48.2	1	2,116	—
奈良市		24	103,040	14.8	559	1,147,935	48.4	3	4,311	30.9
大和高田市	特別	9	42,400	9.6	363	1,031,174	75.7	0	0	—
	小口事業	2	8,100	—	7	18,394	493.2	0	0	—
	創業支援	0	0	—	3	4,351	33.7	0	0	—
大和高田市		11	50,500	11.5	373	1,053,918	76.4	0	0	—
大和郡山市	運転資金	3	11,000	7.3	92	182,334	57.6	1	719	—
	設備資金	2	5,090	43.9	14	18,229	60.7	0	0	—
	店舗改造	0	0	—	2	3,055	50.6	0	0	—
大和郡山市		5	16,090	9.9	108	203,618	57.8	1	719	—
天理市	運転資金	2	3,000	3.4	153	255,511	63.1	0	0	—
	設備資金	1	3,000	55.8	16	25,633	104.4	0	0	—
	店舗改造	0	0	—	4	14,203	74.5	0	0	—
天理市		3	6,000	6.4	173	295,347	65.9	0	0	—
橿原市	緊急融資	6	8,890	10.3	163	110,735	58.1	0	0	—
	創業資金	3	8,400	84.0	16	53,222	74.5	0	0	—
	特別小口融資	12	50,500	15.6	306	864,186	65.5	0	0	—
橿原市		21	67,790	16.1	485	1,028,143	65.0	0	0	—
桜井市	中小企業対策	7	26,500	31.4	114	249,619	59.6	1	338	—
	木材産業対策	0	0	—	2	9,028	62.3	0	0	—
	創業資金	0	0	—	10	28,092	68.0	0	0	—
	宿泊事業者	0	0	—	1	5,050	89.4	0	0	—
桜井市		7	26,500	25.9	127	291,789	60.8	1	338	11.6
五條市		0	0	—	1	2,336	35.1	0	0	—
御所市		0	0	—	5	2,528	11.6	0	0	—
生駒市	小口事業	8	31,100	15.2	167	529,201	60.8	0	0	—
	創業支援	1	2,000	25.0	7	13,137	75.2	0	0	—
生駒市		9	33,100	15.6	174	542,338	61.0	0	0	—
香芝市	運転資金	2	10,000	7.6	174	306,767	74.6	1	2,902	—
	設備資金	0	0	—	25	77,375	60.3	0	0	—
	創業資金	1	8,000	32.0	18	39,099	53.6	1	2,181	—
香芝市		3	18,000	9.7	217	423,241	69.1	2	5,084	—
葛城市	運転資金	3	10,000	16.1	59	94,252	61.3	1	816	727.5
	設備資金	1	10,000	33.6	8	11,861	38.3	0	0	—
	創業資金	0	0	—	1	725	14.3	0	0	—
葛城市		4	20,000	21.3	68	106,839	56.3	1	816	727.5
宇陀市		1	7,900	29.3	56	77,079	57.1	1	3,409	—
田原本町		3	14,000	16.6	127	243,141	63.2	1	1,823	124.3
平群町		1	3,000	14.6	12	22,743	93.0	0	0	—

※ 当年度・前年度ともに利用のない制度については、表示を省略しています。

市町村制度別保証状況（当年度累計）

2020年11月末

（単位：千円）

市町村制度名	保証承諾			保証債務残高			代位弁済		
	当年度 件数	当年度金額	前年比	件数	金額	前年比	当年度 件数	当年度金額	前年比
吉野町 運転資金	0	0	—	25	31,581	48.8	0	0	—
設備資金	0	0	—	5	4,782	94.5	0	0	—
吉野町	0	0	—	30	36,363	52.2	0	0	—
明日香村	0	0	—	15	23,359	38.2	0	0	—
合計：	92	365,920	14.2	2,530	5,500,717	61.1	10	16,500	25.5

※ 当年度・前年度ともに利用のない制度については、表示を省略しています。

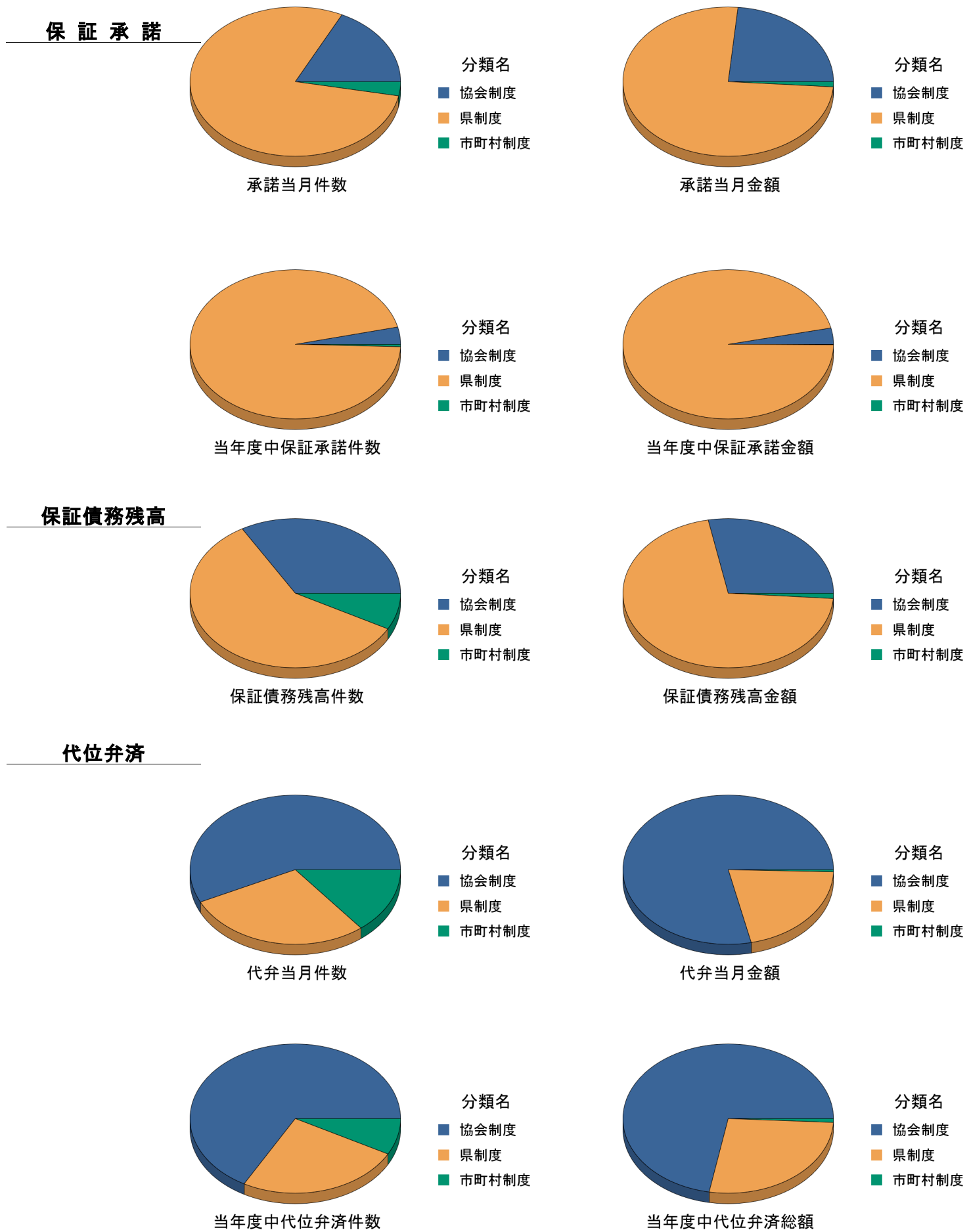
制度分類別保証状況

2020年11月末

(単位：千円)

制度分類名	保証承諾			保証債務残高			代位弁済		
	当月件数	当月金額	前年比	件数	金額	前年比	当月件数	当月金額	前年比
協会制度	98	1,673,506	29.5	10,659	135,054,673	77.5	4	38,743	38.5
県制度	439	5,361,710	656.3	18,708	340,910,282	1329.2	2	10,380	107.4
市町村制度	17	80,180	25.5	2,530	5,500,717	61.1	1	230	—
合計	554	7,115,396	104.6	31,897	481,465,672	230.5	7	49,353	44.7

制度分類名	保証承諾			保証債務残高			代位弁済		
	当年度件数	当年度金額	前年比	件数	金額	前年比	当年度件数	当年度金額	前年比
協会制度	662	12,194,926	29.8	10,659	135,054,673	77.5	85	1,434,299	77.6
県制度	16,987	333,954,186	5888.5	18,708	340,910,282	1329.2	32	538,526	128.7
市町村制度	92	365,920	14.2	2,530	5,500,717	61.1	10	16,500	25.5
合計	17,741	346,515,032	703.8	31,897	481,465,672	230.5	127	1,989,325	85.3



事業地区別保証状況（当年度累計）

2020年11月末

（単位：千円）

事業地区名	保証承諾			保証債務残高			代位弁済		
	当年度 件数	当年度金額	前年比	件数	金額	前年比	当年度 件数	当年度金額	前年比
奈良市	4,197	83,668,302	774.1	7,088	114,541,991	240.5	29	363,173	97.6
生駒市	1,094	17,957,798	819.1	1,828	24,622,780	233.8	8	204,021	93.8
大和郡山市	985	20,700,570	572.2	1,811	30,660,513	208.5	15	470,360	390.7
天理市	845	15,886,822	730.3	1,621	22,875,320	215.2	6	156,999	119.5
桜井市	1,099	22,530,132	920.6	2,021	30,798,732	252.9	7	52,226	42.1
橿原市	1,822	32,909,061	675.3	3,311	44,510,240	249.3	5	105,220	95.4
大和高田市	1,023	21,280,406	612.5	2,025	29,154,188	239.5	0	0	—
御所市	378	8,629,700	786.5	663	10,874,524	239.9	0	0	—
五條市	437	10,037,700	974.3	829	14,306,233	230.7	4	179,481	1,110.5
香芝市	1,025	20,066,030	662.1	1,919	28,427,690	244.5	10	51,452	106.5
葛城市	628	12,769,670	772.8	1,053	16,606,992	249.8	1	816	4.2
宇陀市	419	7,327,500	804.4	759	9,758,997	223.0	14	73,723	114.3
生駒郡 平群町	179	2,828,700	502.9	308	3,948,338	218.9	0	0	—
三郷町	179	2,583,700	420.2	352	4,060,395	191.5	4	160,544	—
斑鳩町	366	5,630,600	752.9	581	7,489,755	225.1	2	7,457	—
安堵町	84	1,817,100	417.8	145	2,280,479	234.4	0	0	—
生駒郡 計；	808	12,860,100	544.9	1,386	17,778,967	216.2	6	168,001	3092.5
磯城郡 川西町	141	2,873,300	714.8	244	4,360,901	205.6	0	0	—
三宅町	97	2,041,600	470.0	183	3,105,668	175.0	0	0	—
田原本町	512	10,594,560	604.3	1,062	16,178,238	194.9	6	14,036	14.2
磯城郡 計；	750	15,509,460	598.9	1,489	23,644,807	193.9	6	14,036	5.1
山辺郡 山添村	57	1,343,000	1,321.9	98	1,692,938	264.0	0	0	—
高市郡 高取町	124	2,165,300	1,094.9	217	3,001,820	250.0	3	37,048	—
明日香村	81	1,728,831	566.8	176	2,368,884	241.2	0	0	—
高市郡 計；	205	3,894,131	774.5	393	5,370,704	246.1	3	37,048	—
北葛城郡 王寺町	304	6,686,150	769.4	493	7,760,540	270.3	2	10,650	70.9
河合町	177	2,994,300	445.1	306	4,288,361	189.9	1	21,366	12.7
上牧町	212	3,353,600	785.1	368	4,788,103	223.4	0	0	—
広陵町	543	11,535,400	652.3	927	15,262,452	272.5	2	4,933	66.6
北葛城郡 計；	1,236	24,569,450	657.4	2,094	32,099,457	249.3	5	36,949	16.7
宇陀郡 曾爾村	34	610,000	352.6	78	1,176,202	184.6	0	0	—
御杖村	26	194,000	263.6	58	405,010	140.8	0	0	—
宇陀郡 計；	60	804,000	326.0	136	1,581,212	170.9	0	0	—
吉野郡 大淀町	217	4,480,900	741.1	446	7,019,786	176.8	2	9,131	—
下市町	72	1,664,500	953.9	141	2,402,968	202.4	0	0	—
吉野町	149	2,882,600	549.6	312	4,819,331	179.6	6	66,688	179.5
東吉野村	36	655,500	434.7	84	1,246,319	134.3	0	0	—
川上村	46	1,124,500	378.6	81	1,533,681	167.5	0	0	—
黒滝村	7	283,000	9,433.3	14	321,808	245.5	0	0	—
天川村	29	461,000	1,024.4	67	740,216	189.2	0	0	—
野迫川村	5	37,000	148.0	7	54,232	79.8	0	0	—
十津川村	79	1,587,700	362.2	147	2,735,467	159.8	0	0	—
上北山村	13	358,000	358.0	32	837,329	171.8	0	0	—
下北山村	20	236,500	1,028.3	38	400,955	213.7	0	0	—
吉野郡 計；	673	13,771,200	577.2	1,369	22,112,092	174.6	8	75,819	49.3
奈良県外	0	0	—	4	47,296	95.9	0	0	—
合計；	17,741	346,515,032	703.8	31,897	481,465,672	230.5	127	1,989,325	85.3

前年度比につきましては、一致しない場合がございます。

金融機関店舗別保証状況（当年度累計）

2020年11月末

（単位：千円）

金融機関店舗名		保証承諾			保証債務残高		
		当年度 件数	当年度金額	前年比	件数	金額	前年比
みずほ銀行	大阪中央支店	0	0	—	2	23,344	76.6
	四ツ橋支店	1	40,000	—	1	22,088	—
	枚方支店	0	0	—	1	18,940	84.4
	奈良支店	23	860,000	8,600.0	44	1,035,302	393.7
みずほ銀行		24	900,000	9,000.0	48	1,099,674	324.6
三菱UFJ銀行	玉造支店	3	89,000	—	3	89,000	—
	鶴橋支店	1	40,000	—	2	43,980	704.8
	心齋橋支店	1	2,000	—	0	0	—
	日本一支店	1	20,000	—	1	20,000	—
	上本町支店	1	50,000	—	2	71,928	215.7
	今里支店	3	120,000	—	3	117,620	—
	放出支店	3	112,000	—	3	108,130	—
	新大阪駅前支店	1	10,000	—	1	10,000	—
	橿原支店	4	25,160	167.7	8	49,275	85.8
	堺支店	1	1,000	—	1	1,000	—
	中央市場支店	1	40,000	—	1	40,000	—
	松原支店	1	25,000	—	1	24,406	—
	阪神甲子園出張所	1	3,000	—	1	3,000	—
	河内長野支店	1	30,000	—	1	30,000	1,388.9
	大和郡山支店	1	1,000	83.3	8	70,266	83.4
	富雄出張所	2	5,000	—	2	4,556	—
	大和高田支店	17	314,500	1,191.3	31	414,826	194.5
	大和王寺支店	4	20,000	33.3	7	75,596	101.1
	近鉄学園前支店	5	21,000	—	6	24,746	514.3
	学園前北口支店	1	50,000	—	1	50,000	—
上六支店	1	50,000	83.3	4	182,758	118.7	
奈良支店	13	507,000	633.8	53	1,066,666	113.8	
東大阪中央支店	1	30,000	—	1	28,334	—	
三菱UFJ銀行		68	1,565,660	645.4	141	2,526,087	159.8
三井住友銀行	玉造支店	0	0	—	3	56,319	75.2
	西野田支店	0	0	—	1	4,616	58.6
	立売堀支店	0	0	—	1	13,433	96.0
	南森町支店	0	0	—	2	11,870	95.4
	天六支店	0	0	—	1	13,220	—
	天満橋支店	1	40,000	—	1	38,572	—
	池田支店	1	50,000	—	1	50,000	—
	堺支店	0	0	—	3	99,184	84.6
	奈良支店	14	583,000	249.1	84	2,039,944	100.6
	平城支店	2	58,000	—	2	58,000	193.5
	大和郡山支店	0	0	—	8	175,919	68.8
	学園前支店	3	117,000	—	12	332,453	100.3
	大和王寺支店	2	100,000	133.3	19	465,774	102.1
	生駒支店	2	100,000	200.0	14	486,833	103.4
三井住友銀行		25	1,048,000	237.1	152	3,846,137	101.1
りそな銀行	天理支店	9	240,500	481.0	28	563,527	253.6
	吉野支店	29	769,000	591.5	80	1,506,053	163.5
	東生駒支店	9	80,600	230.3	11	104,733	220.0
	小泉支店	4	64,500	—	11	99,741	200.9

前年度比につきましては、一致しない場合がございます。

金融機関店舗別保証状況（当年度累計）

2020年11月末

りそな銀行	新奈良営業部	120	3,776,813	430.4	263	6,542,694	201.9
	船場支店	1	50,000	—	3	116,696	148.3
	天六支店	1	50,000	—	2	62,991	260.5
	上六支店	1	15,000	—	1	15,000	—
	布施口支店	1	50,000	—	1	50,000	—
	生野支店	0	0	—	2	46,250	84.3
	桜川支店	0	0	—	1	17,263	92.4
	難波支店	1	30,000	75.0	2	44,106	85.5
	新大阪駅前支店	0	0	—	1	35,839	78.2
	平野支店	1	50,000	—	1	50,000	—
	枚方支店	0	0	—	1	72,674	—
	富田林支店	1	50,000	—	2	77,561	214.3
	柏原支店	2	41,500	—	2	41,475	—
	羽曳野支店	0	0	—	2	24,455	87.7
	八尾支店	0	0	—	1	6,800	85.0
	堺東支店	0	0	—	1	41,670	85.4
	豊中支店	2	120,000	—	2	120,000	—
	東大阪支店	11	508,000	—	10	456,937	—
	久米田支店	0	0	—	1	2,934	88.0
	小阪支店	3	150,000	—	3	150,000	—
	瓢箪山支店	1	50,000	—	1	47,620	—
	梅田北口支店	1	50,000	31.3	3	181,916	115.1
	玉造支店	0	0	—	3	86,506	81.9
	近鉄西大寺支店	18	237,134	78.0	57	926,286	112.9
	西やまと支店	6	176,000	1,760.0	11	198,029	112.1
	やまと郡山支店	17	479,000	414.7	30	864,301	153.5
	香芝支店	57	1,978,000	1,465.2	125	3,042,004	256.4
	近鉄学園前支店	12	367,000	431.8	24	513,954	218.2
	橿原支店	86	3,053,500	812.1	203	4,972,174	219.0
	りそな銀行	394	12,436,547	508.9	889	21,082,189	202.8
百五銀行	上野支店	0	0	—	2	12,030	73.0
	名張支店	0	0	—	3	14,808	67.4
	百五銀行	0	0	—	5	26,838	69.8
京都銀行	本店	2	57,000	—	1	17,000	—
	三条	4	143,000	—	4	143,000	—
	京都市役所前支店	1	10,000	—	1	10,000	—
	東九条支店	1	15,000	—	1	15,000	—
	精華町支店	1	16,000	—	1	15,601	3,900.3
	大久保支店	1	12,000	—	1	12,000	—
	木津支店	4	80,000	—	6	121,851	175.7
	西大津支店	0	0	—	2	25,976	75.1
	新大阪支店	0	0	—	1	648	7.0
	城東支店	1	12,000	—	1	11,600	221.4
	枚方支店	1	30,000	—	0	0	—
	寝屋川支店	4	150,000	—	4	144,669	—
	茨木支店	0	0	—	1	6,672	70.0
	東大阪支店	2	75,000	—	2	75,000	—
	吹田支店	0	0	—	1	2,379	73.6
	高の原支店	47	1,219,000	1,523.8	71	1,433,991	310.8
	奈良支店	143	3,939,100	2,146.6	211	4,512,811	520.4
	登美ヶ丘支店	61	1,117,838	3,854.6	80	1,243,663	423.5
	橿原支店	131	3,090,700	2,272.6	172	3,251,395	740.5

前年度比につきましては、一致しない場合がございます。

金融機関店舗別保証状況（当年度累計）

2020年11月末

京都銀行	大和郡山支店	72	1,711,800	696.1	129	2,129,234	273.3
	生駒支店	87	1,497,000	1,183.4	136	1,892,933	382.7
	王寺支店	69	1,972,500	712.1	117	2,438,877	366.9
	新石切支店	0	0	—	2	2,050	69.5
	長浜支店	1	40,000	—	1	40,000	—
	京都銀行	633	15,187,938	1,392.2	946	17,546,349	424.4
関西みらい銀行	大阪西支店	1	10,000	—	2	24,304	106.3
	住道駅前	1	3,000	—	1	3,000	—
	柏原支店	2	80,000	—	2	80,000	—
	京都支店	1	40,000	—	1	39,666	—
	堺筋営業部	1	8,000	133.3	1	8,000	248.8
	本町営業部	0	0	—	1	16,080	81.2
	鶴橋支店	1	2,500	—	1	2,350	—
	住吉中央支店	1	5,000	—	1	4,580	—
	平野中央支店	1	3,000	—	1	3,000	—
	道明寺支店	2	20,000	—	3	16,181	242.9
	長吉支店	1	1,000	—	2	10,552	50.3
	忍ヶ丘支店	2	70,000	—	2	70,000	—
	奈良支店	27	633,000	—	37	747,247	351.0
	高田支店	13	396,000	792.0	21	483,414	355.5
	木津支店	1	3,000	—	1	3,000	19.8
	新大阪支店	0	0	—	1	23,500	88.7
	竜王支店	2	40,000	—	2	40,000	—
	難波支店	1	15,000	—	2	55,000	—
	野田支店	1	10,000	—	2	14,465	—
	阿倍野支店	0	0	—	2	184,507	119.3
	谷町支店	0	0	—	1	20,008	77.8
	鶴見支店	1	50,000	—	1	50,000	—
	住道支店	5	163,000	—	5	163,000	—
	富田林支店	1	8,000	—	1	8,000	95.9
	寝屋川支店	1	50,000	—	1	50,000	—
	高田中央支店	12	320,366	800.9	29	386,728	142.2
	富雄支店	40	1,083,800	429.2	89	1,753,317	190.9
	古川橋支店	1	50,000	—	2	76,430	—
	橋本支店	2	22,000	—	2	21,625	2,693.0
	関西みらい銀行	122	3,086,666	607.0	217	4,357,953	236.3
南都銀行	本店	360	9,220,300	2,052.7	553	12,585,163	263.5
	県庁出張所	2	20,000	—	3	33,350	193.6
	奈良市役所出張所	5	62,000	—	7	69,192	524.3
	大宮支店	179	3,214,900	1,419.4	284	4,270,939	228.9
	JR奈良駅前支店	86	1,926,700	865.9	178	3,047,230	258.6
	手貝支店	78	1,485,400	1,192.1	161	2,240,484	152.7
	南支店	143	3,405,640	1,092.8	317	5,236,349	207.9
	紀寺支店	103	2,321,700	860.2	206	3,332,169	181.5
	帯解支店	36	853,500	511.1	97	1,403,671	151.3
	西大寺支店	244	4,508,390	616.4	433	6,030,126	238.3
	西ノ京支店	0	0	—	7	71,793	91.2
	平城支店	151	2,379,292	681.9	233	3,300,526	193.3
	あやめ池支店	7	72,000	—	8	75,948	1,295.7
	学園前支店	316	6,257,900	1,004.6	482	7,681,374	269.9
	登美が丘支店	15	165,000	2,750.0	19	168,388	725.4
	富雄支店	205	4,015,900	797.7	364	5,263,442	228.5

前年度比につきましては、一致しない場合がございます。

金融機関店舗別保証状況（当年度累計）

2020年11月末

南都銀行	生駒支店	332	5,383,560	1,075.4	603	8,156,941	210.1
	白庭台駅前支店	1	10,000	—	1	8,892	—
	東生駒支店	6	93,000	465.0	11	98,429	305.5
	南生駒支店	47	690,800	284.9	132	1,296,748	147.5
	郡山支店	301	6,527,322	439.1	569	9,822,495	189.2
	筒井支店	102	2,234,300	704.8	194	3,141,945	222.9
	中央市場支店	39	999,500	605.4	111	1,859,947	130.6
	天理支店	252	5,969,500	1,397.7	509	8,499,311	238.4
	櫛本出張所	0	0	—	1	450	42.9
	天理南支店	60	1,039,500	471.4	171	2,172,018	161.7
	名阪針支店	138	3,020,500	871.0	243	4,182,356	234.6
	桜井支店	303	7,527,832	1,640.4	575	9,979,235	240.3
	三輪支店	92	2,764,500	1,049.1	144	3,011,933	322.0
	榛原支店	114	2,627,300	964.1	232	3,464,461	243.8
	大宇陀支店	126	2,487,300	837.1	224	3,163,449	205.0
	大淀支店	115	2,267,900	1,014.7	241	3,548,906	175.4
	下市支店	98	2,122,390	804.9	224	3,371,609	171.0
	上市支店	143	2,533,600	416.4	283	4,069,411	164.0
	北山支店	26	332,500	1,445.7	56	727,832	161.2
	小川支店	29	398,000	443.2	65	852,098	114.2
	川上支店	44	990,500	393.1	80	1,438,738	156.7
	高田支店	268	7,106,440	573.1	535	9,750,833	228.5
	高田本町支店	218	6,282,400	1,578.9	488	8,731,054	245.3
	高田北支店	72	1,266,200	997.0	177	1,804,477	188.7
	馬見支店	111	2,324,000	524.6	197	3,288,106	234.4
	箸尾支店	106	2,205,800	389.5	202	3,111,765	205.8
	上牧支店	88	1,407,700	495.0	176	2,203,048	176.9
	香芝支店	166	3,891,400	859.0	297	5,293,310	265.3
	真美ヶ丘支店	72	1,437,500	430.4	132	1,909,062	211.1
	二上支店	55	1,136,000	996.1	124	1,625,202	267.8
	尺土支店	5	41,500	—	9	49,720	265.2
	新庄支店	137	2,837,300	1,224.0	207	3,938,966	221.3
	御所支店	221	4,867,900	1,395.6	395	5,910,923	226.4
	吉野口支店	64	1,466,100	851.0	110	1,879,510	224.5
	檀原支店	208	3,997,900	696.5	394	5,533,663	236.1
	近鉄八木駅前出張所	1	50,000	—	2	57,350	626.8
	耳成支店	41	876,500	4,173.8	83	1,217,224	219.8
	畝傍支店	101	2,087,200	531.8	218	3,151,612	196.6
	真菅支店	56	1,026,220	3,167.3	135	1,371,185	200.1
	神宮前支店	125	2,522,721	622.9	286	3,751,443	230.0
	坊城支店	54	1,170,500	837.9	111	1,632,578	213.8
	明日香支店	48	1,037,300	667.1	119	1,528,541	192.5
	高取支店	45	1,031,500	1,289.4	102	1,547,085	199.5
	王寺支店	130	2,807,000	745.6	255	3,677,153	240.8
	王寺南支店	82	2,466,600	1,221.1	142	2,867,109	249.3
	西大和支店	0	0	—	12	25,861	27.0
	平群支店	72	1,550,100	2,031.6	113	1,845,149	278.6
	法隆寺支店	110	2,166,500	975.9	205	3,019,870	236.2
	川西支店	72	1,676,500	646.8	158	3,230,909	151.0
	結崎支店	31	601,500	5,230.4	81	1,005,174	162.6
	田原本支店	147	3,615,000	693.6	364	6,453,657	161.6
	五条支店	294	6,343,700	1,038.6	589	9,472,458	222.0

前年度比につきましては、一致しない場合がございます。

金融機関店舗別保証状況（当年度累計）

2020年11月末

南都銀行	十津川支店	45	977,500	594.9	86	1,667,448	154.5
	橋本支店	1	35,000	—	1	35,000	—
	高野山支店	4	36,000	144.0	6	53,232	78.3
	木津支店	7	114,000	633.3	14	140,192	315.9
	精華支店	5	78,500	—	6	80,595	329.9
	上狛支店	7	216,500	—	8	244,012	684.9
	加茂支店	0	0	—	1	1,760	72.7
	玉水支店	3	120,000	—	3	118,572	—
	城陽支店	1	10,000	—	2	14,225	250.5
	宇治大久保支店	5	230,000	—	5	230,000	—
	京都南支店	5	230,000	—	5	230,000	—
	京都支店	5	280,000	—	9	308,487	394.0
	名張支店	15	412,000	4,120.0	24	433,705	370.6
	大阪中央営業部	16	780,000	—	17	837,879	1,147.7
	大阪支店	13	640,000	—	13	623,699	—
	帝塚山支店	7	330,000	—	9	342,343	1,476.8
	大阪北支店	9	360,000	—	10	361,593	2,008.0
	大阪東支店	19	830,000	—	19	827,090	—
	平野支店	8	335,000	—	9	330,122	103,357.0
	新大阪支店	1	50,000	—	2	60,004	509.0
	江坂支店	9	276,000	—	10	292,340	—
	石切支店	2	100,000	166.7	7	270,237	179.4
	永和支店	6	260,000	—	7	256,590	19,120.0
	吉田支店	6	270,000	—	9	345,696	365.2
	若江岩田支店	4	130,000	—	7	452,394	163.6
	大東支店	9	398,000	—	14	455,434	475.7
	八尾支店	20	785,000	—	20	772,395	—
	羽曳野支店	11	438,000	—	12	423,579	23,197.1
	堺支店	7	305,000	—	8	296,888	4,336.7
	初芝支店	0	0	—	1	1,273	56.1
	和泉支店	2	75,000	—	2	75,000	—
	泉佐野支店	4	160,000	—	4	151,494	—
	尼崎支店	1	50,000	—	1	50,000	—
	南都銀行	7,755	170,536,907	872.9	14,790	239,344,621	219.5
紀陽銀行	岩出支店	3	145,000	—	3	142,857	—
	橋本支店	3	110,000	5,500.0	2	75,240	835.3
	橋本林間支店	0	0	—	1	61,200	78.5
	泉ヶ丘支店	1	19,000	—	1	19,000	—
	堺支店	1	50,000	—	1	48,752	—
	鴻池新田支店	1	4,000	—	1	3,904	—
	守口支店	2	80,000	—	2	78,810	—
	平野支店	1	40,000	—	1	40,000	—
	住吉支店	0	0	—	2	851	18.0
	西天満支店	1	50,000	—	1	50,000	—
	江坂支店	2	60,000	—	1	9,762	—
	五条支店	78	1,899,500	1,719.0	118	2,093,303	321.5
	高田支店	92	2,808,900	771.7	181	3,888,764	275.3
	紀陽銀行	185	5,266,400	1,105.2	315	6,512,443	302.1
中京銀行	名張支店	0	0	—	1	1,787	71.5
	上野支店	1	10,000	—	1	9,524	—
	奈良支店	90	2,161,195	1,223.8	149	2,999,950	214.7
	桜井支店	81	2,269,500	681.5	144	3,255,570	233.7

前年度比につきましては、一致しない場合がございます。

金融機関店舗別保証状況（当年度累計）

2020年11月末

	中京銀行	172	4,440,695	871.4	295	6,266,831	224.4
第三銀行	赤目支店	2	20,000	—	2	20,000	213.8
	新宮支店	2	100,000	—	3	214,240	172.9
	奈良支店	45	715,500	2,104.4	80	947,431	287.1
	桜井支店	67	1,431,000	993.8	121	1,654,458	347.7
	第三銀行	116	2,266,500	1,273.3	206	2,836,129	302.0
北伊勢上野信用金庫	城北支店	13	281,000	5,620.0	17	292,178	657.9
	北伊勢上野信用金庫	13	281,000	5,620.0	17	292,178	657.9
京都中央信用金庫	駅前支店	0	0	—	1	2,752	—
	田辺支店	2	80,000	—	2	77,999	—
	木津支店	10	287,500	—	10	282,360	—
	東寺支店	1	15,000	—	1	15,000	—
	加茂町支店	3	73,000	—	3	71,500	—
	井手支店	1	30,000	—	1	28,750	—
	精華支店	7	97,500	325.0	10	100,992	267.7
	山田川支店	16	306,000	1,133.3	29	386,738	439.7
	奈良支店	153	3,440,700	940.3	206	3,972,634	519.1
	学園前支店	24	265,700	—	22	235,662	—
	京都中央信用金庫	217	4,595,400	1,086.6	285	5,174,387	580.7
大阪シティ信用金庫	本店営業部	1	50,000	—	1	47,920	—
	西支店	1	12,000	—	1	11,290	—
	阿倍野支店	0	0	—	1	3,800	84.1
	生野支店	1	30,000	—	1	27,500	—
	住吉支店	0	0	—	1	2,424	84.9
	東成支店	2	100,000	—	4	101,576	1,983.1
	住道支店	7	225,000	2,250.0	9	276,082	360.9
	八尾西支店	3	130,000	—	3	130,000	—
	若江岩田支店	0	0	—	1	29,183	74.5
	高井田支店	2	55,000	—	2	55,000	—
	中津支店	0	0	—	2	36,204	78.4
	梅田支店	1	4,000	—	1	4,000	—
	御厨支店	1	30,000	—	1	28,750	—
	港支店	1	4,000	—	1	3,866	—
	長吉支店	2	74,000	—	2	71,615	—
	東淀川支店	1	10,000	—	0	0	—
	八尾営業部	5	203,000	—	6	199,618	2,628.3
	平野支店	2	50,000	—	2	50,000	—
	山本支店	3	130,000	—	3	126,754	2,668.5
	柏原支店	0	0	—	1	2,200	78.6
	松原支店	0	0	—	1	7,025	83.1
	国分支店	16	522,000	2,676.9	27	629,381	308.5
	古市支店	1	10,000	50.0	2	27,676	140.7
	吉田支店	5	175,000	233.3	16	300,050	229.9
	深江橋支店	1	50,000	—	3	55,570	299.5
	寝屋川支店	0	0	—	1	54,654	87.2
	枚岡支店	2	50,000	250.0	3	49,916	247.2
	瓢箪山支店	2	100,000	—	2	94,945	—
	大阪シティ信用金庫	60	2,014,000	1,181.2	98	2,426,999	371.3
奈良信用金庫	本店	213	4,489,860	577.5	334	6,136,925	274.5
	学園前支店	120	1,542,700	740.3	183	2,123,718	276.7
	生駒支店	126	1,851,600	482.8	191	2,535,614	268.9

前年度比につきましては、一致しない場合がございます。

金融機関店舗別保証状況（当年度累計）

2020年11月末

奈良信用金庫	奈良支店	214	3,582,698	1,006.4	332	5,026,830	237.3
	富雄支店	143	1,599,500	993.5	190	1,975,017	253.8
	大宮支店	94	1,191,400	494.4	150	1,761,630	237.6
	小泉支店	82	1,160,700	435.2	139	1,630,221	207.0
	筒井支店	66	1,096,110	396.4	107	1,629,861	245.9
	こどの支店	129	2,523,000	666.6	195	3,408,782	241.4
	尼ヶ辻支店	64	1,032,300	551.5	120	1,423,998	233.6
	天理支店	56	851,000	212.3	114	1,373,230	172.1
	龍田川支店	40	661,500	1,187.6	62	867,810	318.7
	木津川梅美台出張所	2	40,000	2,000.0	3	41,501	2,184.1
	押熊出張所	0	0	—	1	2,607	—
奈良信用金庫		1,349	21,622,368	585.2	2,121	29,937,743	246.8
大和信用金庫	本店	425	7,671,800	816.1	707	10,259,537	253.4
	八木支店	264	4,500,600	529.7	383	6,099,768	241.7
	高田支店	201	2,768,300	932.2	352	3,542,780	301.2
	榛原支店	148	1,524,100	551.2	247	2,110,197	187.2
	天理支店	246	3,023,500	920.7	385	3,621,008	225.5
	香芝支店	213	3,043,100	735.4	353	4,253,818	226.0
	檀原支店	204	2,878,750	607.7	339	3,884,381	256.0
	生駒支店	220	3,077,240	678.4	301	3,652,339	298.6
	王寺支店	176	2,409,200	548.8	214	2,931,243	244.3
	西大寺支店	99	1,245,400	369.4	168	1,811,396	224.7
	大安寺支店	99	1,281,680	609.7	179	1,934,582	166.5
	新ノ口支店	199	3,178,000	924.2	293	4,135,491	276.7
	奥宇陀支店	47	435,500	255.3	97	908,366	164.9
	新庄支店	212	3,967,400	556.0	310	5,093,704	275.2
	桜井北支店	179	2,563,200	570.2	390	3,966,988	266.7
	櫛本支店	99	1,380,000	393.1	195	1,969,965	231.7
	香芝中央支店	120	1,993,100	977.0	211	2,607,087	274.0
	JR奈良駅前支店	220	2,304,800	271.3	323	3,354,498	224.1
	坊城支店	170	1,758,900	606.5	295	2,288,487	352.1
大和信用金庫		3,541	51,004,570	607.8	5,742	68,425,636	247.9
奈良中央信用金庫	本店	355	5,702,300	418.4	743	8,419,091	215.2
	王寺支店	156	2,214,300	393.9	275	3,275,855	188.9
	香芝支店	390	7,819,410	563.8	719	10,562,580	294.0
	法隆寺支店	329	5,239,400	477.7	525	6,725,946	245.5
	結崎支店	204	3,866,400	511.0	293	4,878,027	249.4
	南奈良支店	308	5,591,400	434.6	583	8,115,131	195.2
	平群支店	94	987,700	275.0	191	1,662,515	177.5
	高田支店	228	3,845,000	359.6	457	5,679,428	219.9
	畠田支店	156	2,654,850	649.1	214	3,178,221	275.1
	二上支店	127	1,620,740	535.4	254	2,116,633	255.8
	ますが支店	242	4,486,300	344.8	471	6,279,676	218.8
	新庄支店	146	1,907,170	422.7	280	2,888,863	181.6
	三郷支店	56	551,900	298.3	107	939,845	197.2
檀原支店	163	1,606,311	426.4	305	2,228,402	252.3	
奈良中央信用金庫		2,954	48,093,181	441.0	5,417	66,950,214	227.6
新宮信用金庫	十津川支店	29	370,200	324.7	51	526,001	170.8
新宮信用金庫		29	370,200	324.7	51	526,001	170.8
商工組合中央金庫	津支店	0	0	—	1	4,638	36.7
	大阪支店	0	0	—	1	20,000	68.8
	船場支店	0	0	—	1	20,259	83.3

前年度比につきましては、一致しない場合がございます。

金融機関店舗別保証状況（当年度累計）

2020年11月末

商工組合中央金庫	東大阪支店	1	50,000	—	1	50,000	—
	奈良支店	5	146,000	380.2	55	550,952	100.5
商工組合中央金庫		6	196,000	510.4	59	645,850	105.1
近畿産業信用組合	八尾支店	5	190,000	—	5	190,000	—
	堺支店	1	30,000	—	1	30,000	—
	西成支店	2	80,000	—	2	80,000	—
	東大阪支店	4	180,000	—	4	180,000	—
	難波支店	0	0	—	1	3,582	45.5
	橿原支店	34	495,500	1,708.6	47	517,018	803.9
	奈良支店	32	627,500	2,852.3	43	640,813	1,581.9
近畿産業信用組合		78	1,603,000	3,143.1	103	1,641,412	1,456.6
合計：		17,741	346,515,032	703.8	31,897	481,465,672	230.5

前年度比につきましては、一致しない場合がございます。

業種別保証状況 (当年度累計)

2020年11月末

(単位：千円)

業 種 名		保証承諾			保証債務残高			代位弁済		
		当年度 件数	当年度金額	前年比	件数	金額	前年比	当年度 件数	当年度金額	前年比
製造業	ゴム・プラスチック工業	346	9,838,000	599.7	735	15,923,614	194.8	1	2,567	2.4
	ゴム製品製造業	68	1,675,900	346.1	127	2,325,236	175.5	0	0	—
	その他の工業	576	8,054,420	676.9	1,054	11,533,798	227.7	0	0	—
	ソフトウェア業	52	400,000	588.2	106	690,837	201.4	0	0	—
	化学工業	97	3,586,800	7,320.0	150	4,382,523	352.5	0	0	—
	家具・建具工業	110	1,906,000	725.1	190	2,422,058	229.3	0	0	—
	機械工業	295	8,379,900	910.1	491	10,997,303	277.2	4	23,747	135.3
	金属工業	408	12,150,700	948.8	702	16,387,151	263.6	0	0	—
	紙工業	83	2,349,500	679.6	136	3,031,700	274.5	0	0	—
	車両工業	41	1,205,000	571.1	76	1,972,014	193.6	1	2,366	—
	情報処理サービス業	2	60,000	272.7	8	95,861	199.6	0	0	—
	食料品工業	243	6,692,000	717.3	496	10,024,279	194.7	3	314,864	4,778.5
	製版・製本業	8	76,000	361.9	11	84,262	316.2	0	0	—
	石油・石炭製品工業	4	110,000	3,666.7	5	110,267	4,009.7	0	0	—
	繊維品工業	415	8,524,890	684.2	797	12,534,407	221.5	1	12,215	6.9
	船舶工業	4	133,000	1,477.8	5	124,179	1,395.3	2	8,517	—
	電気機器工業	78	2,028,300	1,863.4	137	2,868,484	222.5	5	148,165	—
	農林漁業	0	0	—	3	5,357	90.1	0	0	—
	皮革工業	43	1,083,000	550.0	63	1,545,076	214.3	1	5,929	—
	木材・木製品工業	257	5,541,800	840.4	489	8,221,263	207.3	2	1,983	7.2
	窯業	82	2,194,000	424.4	166	3,895,321	180.0	5	33,257	—
製造業	計：	3,212	75,989,210	747.3	5,947	109,174,987	224.9	25	553,611	129.9
建設業		4,060	82,352,960	626.1	7,313	111,565,221	225.7	16	139,412	23.3
卸売業		1,719	44,343,636	750.9	3,151	59,720,461	242.6	21	437,799	76.3
小売業		2,321	43,578,933	739.0	4,289	60,883,332	231.7	24	287,786	99.0
飲食店		1,336	12,498,731	1,042.5	2,032	16,840,017	295.0	12	78,982	50.9
不動産業		614	12,017,810	480.4	1,238	18,057,999	206.6	4	97,975	306.0
運送業		546	16,121,600	518.2	1,090	24,583,407	194.7	2	96,334	101.8
物品預り・駐車場業		5	28,000	583.3	12	41,638	104.5	0	0	—
電気・ガス・熱供給・水道業		22	282,700	150.2	84	920,068	159.5	0	0	—
印刷業		107	2,612,800	1,301.6	225	3,797,981	217.1	2	28,480	—
出版業		13	399,000	1,662.5	21	473,809	338.6	0	0	—
サービス業	その他のサービス業	5	41,000	410.0	7	52,194	165.1	0	0	—
	その他の運輸サービス業	44	1,267,000	1,254.5	87	1,850,517	245.7	0	0	—
	その他の技術サービス業	208	2,922,350	497.2	371	3,892,419	198.8	2	2,707	18.2
	その他の事業サービス業	265	4,264,994	940.2	491	5,699,298	265.8	0	0	—
	その他の生活関連サービス業	191	2,945,700	891.1	317	3,783,209	228.6	0	0	—
	医療・福祉業	1,054	18,565,522	938.6	1,803	24,606,987	285.1	3	9,496	26.1
	映画・娯楽業	127	3,005,900	2,330.0	166	3,332,315	493.5	5	154,999	—
	教育・学習支援業	218	2,083,182	723.3	332	2,619,875	300.6	4	16,955	166.8
	広告業	70	754,976	857.9	120	932,091	256.2	0	0	—
	宿泊業	145	2,633,698	989.7	277	4,272,366	186.2	4	64,706	147.6
	情報通信サービス業	12	102,900	927.0	29	164,913	168.7	0	0	—
	職業紹介・労働者派遣業	30	1,022,000	1,858.2	54	1,505,553	262.9	0	0	—

廃業等により業種分類できないものがある為、合計が一致しない場合がございます。
前年度比につきましては、一致しない場合がございます。

業種別保証状況（当年度累計）

2020年11月末

サービス業	専門サービス業	256	1,915,500	574.8	484	2,522,061	252.6	0	0	—
	洗濯・理美容・浴場業	757	6,000,670	703.1	1,156	8,011,504	245.4	1	2,000	13.3
	廃棄物処理業	147	4,210,160	594.8	298	6,008,434	220.0	0	0	—
	物品賃貸業	122	2,554,200	737.8	216	3,362,988	271.1	0	0	—
	旅行業	33	487,200	594.1	58	600,153	286.6	0	0	—
サービス業	計：	3,684	54,776,952	827.4	6,266	73,216,875	257.0	19	250,863	190.2
保険媒介代理業		37	368,000	897.6	68	477,763	341.5	0	0	—
郵便業		1	10,000	769.2	2	10,652	672.5	0	0	—
通信業		2	11,200	—	3	26,144	148.0	0	0	—
インターネット附随サービス業		11	101,500	725.0	24	150,491	123.7	1	17,575	—
	合計：	17,741	346,515,032	703.8	31,897	481,465,672	230.5	127	1,989,325	85.3

廃業等により業種分類できないものがある為、合計が一致しない場合がございます。
前年度比につきましては、一致しない場合がございます。

金融機関別保証状況（当月中）

2020年11月末

（単位：千円）

金融機関名	保証承諾			保証債務残高			代位弁済		
	当月 件数	当月金額	前年比	件数	金額	前年比	当月 件数	当月金額	前年比
りそな銀行	3	130,000	19.8	889	21,082,189	202.8	0	0	—
三井住友銀行	0	0	—	152	3,846,137	101.1	0	0	—
三菱UFJ銀行	2	12,000	—	141	2,526,087	159.8	1	8,535	—
みずほ銀行	1	40,000	—	48	1,099,674	324.6	0	0	—
都市銀行；	6	182,000	27.7	1,230	28,554,087	177.1	1	8,535	—
南都銀行	180	2,795,000	95.0	14,790	239,344,621	219.5	2	9,131	34.5
京都銀行	21	452,000	441.0	946	17,546,349	424.4	0	0	—
紀陽銀行	2	49,900	142.6	315	6,512,443	302.1	0	0	—
関西みらい銀行	5	158,366	186.3	217	4,357,953	236.3	0	0	—
百五銀行	0	0	—	5	26,838	69.8	0	0	—
地方銀行；	208	3,455,266	109.2	16,273	267,788,204	228.4	2	9,131	10.8
中京銀行	7	164,500	291.2	295	6,266,831	224.4	0	0	—
第三銀行	3	46,000	353.8	206	2,836,129	302.0	0	0	—
第二地方銀行；	10	210,500	302.9	501	9,102,960	243.9	0	0	—
大和信用金庫	158	1,547,240	174.1	5,742	68,425,636	247.9	4	31,687	312.1
奈良中央信用金庫	111	1,072,150	74.2	5,417	66,950,214	227.6	0	0	—
奈良信用金庫	50	498,240	134.7	2,121	29,937,743	246.8	0	0	—
京都中央信用金庫	7	70,000	212.1	285	5,174,387	580.7	0	0	—
大阪シティ信用金庫	1	10,000	23.8	98	2,426,999	371.3	0	0	—
新宮信用金庫	0	0	—	51	526,001	170.8	0	0	—
北伊勢上野信用金庫	0	0	—	17	292,178	657.9	0	0	—
信用金庫；	327	3,197,630	111.9	13,731	173,733,158	244.5	4	31,687	123.4
近畿産業信用組合	3	70,000	162.8	103	1,641,412	1456.6	0	0	—
信用組合；	3	70,000	162.8	103	1,641,412	1456.6	0	0	—
商工組合中央金庫	0	0	—	59	645,850	105.1	0	0	—
政府系金融機関；	0	0	—	59	645,850	105.1	0	0	—
合計；	554	7,115,396	104.6	31,897	481,465,672	230.5	7	49,353	44.7

協会制度別保証状況（当月中）

2020年11月末

（単位：千円）

協会制度名	保証承諾			保証債務残高			代位弁済		
	当月 件数	当月金額	前年比	件数	金額	前年比	当月 件数	当月金額	前年比
一般	26	562,506	30.2	4,060	48,067,267	70.3	0	0	—
夏季特別	0	0	—	661	1,685,381	42.8	0	0	—
夏季特別（一括）	0	0	—	12	80,500	35.5	0	0	—
年末特別	5	16,500	4.0	802	2,088,766	53.3	0	0	—
年末特別（一括）	10	73,000	58.4	34	204,800	59.8	0	0	—
事業性評価保証	3	65,000	11.9	107	2,513,669	141.6	0	0	—
短期継続ワイド保証	6	162,000	17.8	493	11,434,300	151.1	0	0	—
短期継続保証	17	292,000	75.4	286	4,924,690	71.4	0	0	—
フレッシュ15	0	0	—	239	646,741	69.2	0	0	—
集約ローン	0	0	—	155	4,222,134	89.4	1	21,743	—
みらい奈良70保証	0	0	—	79	611,598	78.4	0	0	—
みらい奈良65保証	0	0	—	37	75,389	41.3	0	0	—
三信金連携スピード保証	0	0	—	229	1,326,795	84.4	0	0	—
ネクスト奈良保証	0	0	—	69	1,088,665	7257.8	0	0	—
長期経営資金	0	0	—	26	771,731	69.9	0	0	—
当座貸越	4	93,000	465.0	85	1,438,881	80.3	0	0	—
アドバンス当貸	4	160,000	246.2	85	2,169,734	79.2	0	0	—
カードローン	2	20,000	166.7	96	602,808	82.5	0	0	—
リトルカード	11	31,000	387.5	256	672,131	82.4	1	644	—
危機関連	0	0	—	13	421,550	—	0	0	—
経営安定関連（セーフティネット）	0	0	—	880	14,469,735	68.0	1	8,535	34.7
金融安定化	0	0	—	22	211,440	81.0	0	0	—
創業関連	0	0	—	83	289,657	68.1	0	0	—
創業等関連	0	0	—	16	65,867	58.5	0	0	—
経営革新関連	0	0	—	1	10,240	93.9	0	0	—
特定社債	2	96,000	240.0	134	6,379,600	121.5	0	0	—
流動資産担保融資	0	0	—	2	123,155	57.1	0	0	—
経営力強化保証	0	0	—	17	289,494	66.0	0	0	—
改善サポート	0	0	—	45	1,236,350	76.7	0	0	—
条件変更改善型借換保証	0	0	—	5	120,135	93.6	0	0	—
経営力向上関連	0	0	—	15	442,669	81.9	0	0	—
異分野連携新事業	0	0	—	2	59,473	97.8	0	0	—
再挑戦支援	0	0	—			—	0	0	—
経営承継関連			—			—			—
全国小口	2	6,500	17.5	257	616,519	70.8	0	0	—
事業継続力強化関連	0	0	—	1	25,500	—	0	0	—
無担保経営支援	0	0	—	50	717,041	74.9	0	0	—
無担保パワフル保証	2	21,000	14.5	645	13,561,286	76.2	0	0	—
タイアップ50	0	0	—	141	1,587,021	69.3	0	0	—
デラックス100	3	60,000	11.1	153	4,941,690	72.2	0	0	—
2020特別保証	1	15,000	—	8	67,514	—	0	0	—
ロングラン	0	0	—	2	71,864	—	0	0	—
スペシャル推薦	0	0	—	4	28,742	97.0	0	0	—
パワーアップローン保証	0	0	—	3	54,995	92.2	0	0	—
全国緊急保証	0	0	—	257	3,588,385	71.6	1	7,820	—
東日本大震災復興緊急	0	0	—	88	1,015,138	65.4	0	0	—
求償権消滅	0	0	—	1	14,654	64.7	0	0	—
無保険	0	0	—	3	18,978	87.5	0	0	—
合計：	98	1,673,506	29.5	10,659	135,054,673	77.5	4	38,743	38.5

※ 当年度・前年度ともに利用のない制度については、表示を省略しています。

県制度別保証状況（当月中）

2020年11月末

（単位：千円）

県制度名	保証承諾			保証債務残高			代位弁済		
	当月件数	当月金額	前年比	件数	金額	前年比	当月件数	当月金額	前年比
経営強化	3	7,900	5.6	506	2,737,373	51.9	0	0	—
小規模事業者 小口簡易枠	0	0	—	6	2,941	34.9	0	0	—
小規模企業者支援資金	3	38,000	29.4	181	594,165	68.5	0	0	—
地域産業振興	0	0	—	119	564,118	63.2	0	0	—
経営環境変化・災害対策	0	0	—	2,148	46,461,563	6733.2	0	0	—
大規模経済危機等対策資金	1	20,000	—	5,674	128,113,015	—	0	0	—
セーフティネット	0	0	—	2,683	71,210,902	15674.0	0	0	—
コロナ対応資金	408	5,114,770	—	5,950	74,292,781	—	0	0	—
経営改善支援資金	0	0	—	1	5,686	61.0	0	0	—
改善サポート	0	0	—	8	266,799	83.0	0	0	—
事業承継支援資金融資保証	0	0	—	1	37,988	—	0	0	—
再生支援	0	0	—	0	0	—	0	0	—
台風12号災害復旧対策	0	0	—	33	363,232	47.9	0	0	—
創業支援	15	75,150	111.7	452	1,892,071	112.1	0	0	—
チャレンジ応援資金	8	90,890	33.2	488	6,460,000	111.9	0	0	—
地域未来投資促進資金	0	0	—	63	3,575,931	98.6	0	0	—
働き方改革推進企業等応援資金	0	0	—	9	178,695	121.1	0	0	—
新エネルギー等対策資金	1	15,000	30.4	103	1,256,611	103.3	0	0	—
飲食店創業支援	0	0	—	5	7,744	44.1	0	0	—
宿泊施設創業支援			—			—			—
既存事業者による宿泊施設開業支援	0	0	—	17	711,020	90.1	0	0	—
宿泊施設増改築・設備整備支援	0	0	—	32	515,900	83.7	0	0	—
インバウンド等対応資金	0	0	—	4	108,053	199.5	0	0	—
研究開発支援資金保証	0	0	—	11	243,704	173.8	0	0	—
改元等対応資金	0	0	—	1	5,248	—	0	0	—
小口融資			—			—			—
緊急保証	0	0	—	151	1,015,319	58.4	2	10,380	—
東日本大震災復興緊急	0	0	—	26	155,072	40.7	0	0	—
部落産業	0	0	—	9	67,299	69.6	0	0	—
フロンティア	0	0	—	1	1,748	33.3	0	0	—
経営安定	0	0	—	19	50,546	87.0	0	0	—
長期経営安定	0	0	—	2	6,867	95.2	0	0	—
新規開業	0	0	—	1	1,300	91.5	0	0	—
業種転換	0	0	—	1	890	24.2	0	0	—
経営革新	0	0	—	1	4,093	93.8	0	0	—
季節	0	0	—	2	1,608	88.2	0	0	—
合計：	439	5,361,710	656.3	18,708	340,910,282	1329.2	2	10,380	107.4

※ 利用のない制度については、表示を省略しています。

市町村制度別保証状況（当月中）

2020年11月末

（単位：千円）

市町村制度報名		保証承諾			保証債務残高			代位弁済		
		当月件数	当月金額	前年比	件数	金額	前年比	当月件数	当月金額	前年比
奈良市	事業運転	1	10,000	37.7	146	438,259	47.4	0	0	—
	事業設備	1	3,500	—	23	94,526	63.0	0	0	—
	小規模企業	5	22,500	27.0	361	573,489	47.4	1	230	—
	創業	0	0	—	29	41,661	48.2	0	0	—
奈良市		7	36,000	30.5	559	1,147,935	48.4	1	230	—
大和高田市	特別	2	9,600	16.0	363	1,031,174	75.7	0	0	—
	小口事業	0	0	—	7	18,394	493.2	0	0	—
	創業支援	0	0	—	3	4,351	33.7	0	0	—
大和高田市		2	9,600	16.0	373	1,053,918	76.4	0	0	—
大和郡山市	運転資金	0	0	—	92	182,334	57.6	0	0	—
	設備資金	1	1,090	—	14	18,229	60.7	0	0	—
	店舗改造	0	0	—	2	3,055	50.6	0	0	—
大和郡山市		1	1,090	6.4	108	203,618	57.8	0	0	—
天理市	運転資金	0	0	—	153	255,511	63.1	0	0	—
	設備資金	0	0	—	16	25,633	104.4	0	0	—
	店舗改造	0	0	—	4	14,203	74.5	0	0	—
天理市		0	0	—	173	295,347	65.9	0	0	—
橿原市	緊急融資	1	890	7.4	163	110,735	58.1	0	0	—
	創業資金	0	0	—	16	53,222	74.5	0	0	—
	特別小口融資	0	0	—	306	864,186	65.5	0	0	—
橿原市		1	890	2.1	485	1,028,143	65.0	0	0	—
桜井市	中小企業対策	1	3,000	150.0	114	249,619	59.6	0	0	—
	木材産業対策	0	0	—	2	9,028	62.3	0	0	—
	創業資金	0	0	—	10	28,092	68.0	0	0	—
	宿泊事業者	0	0	—	1	5,050	89.4	0	0	—
桜井市		1	3,000	150.0	127	291,789	60.8	0	0	—
五條市		0	0	—	1	2,336	35.1	0	0	—
御所市		0	0	—	5	2,528	11.6	0	0	—
生駒市	小口事業	3	17,600	76.5	167	529,201	60.8	0	0	—
	創業支援	0	0	—	7	13,137	75.2	0	0	—
生駒市		3	17,600	76.5	174	542,338	61.0	0	0	—
香芝市	運転資金	0	0	—	174	306,767	74.6	0	0	—
	設備資金	0	0	—	25	77,375	60.3	0	0	—
	創業資金	0	0	—	18	39,099	53.6	0	0	—
香芝市		0	0	—	217	423,241	69.1	0	0	—
葛城市	運転資金	1	2,000	66.7	59	94,252	61.3	0	0	—
	設備資金	1	10,000	—	8	11,861	38.3	0	0	—
	創業資金	0	0	—	1	725	14.3	0	0	—
葛城市		2	12,000	240.0	68	106,839	56.3	0	0	—
宇陀市		0	0	—	56	77,079	57.1	0	0	—
田原本町		0	0	—	127	243,141	63.2	0	0	—
平群町		0	0	—	12	22,743	93.0	0	0	—

※ 利用のない制度については、表示を省略しています。

市町村制度別保証状況（当月中）

2020年11月末

（単位：千円）

市町村制度名	保証承諾			保証債務残高			代位弁済		
	当月 件数	当月金額	前年比	件数	金額	前年比	当月 件数	当月金額	前年比
吉野町 運転資金	0	0	—	25	31,581	48.8	0	0	—
設備資金	0	0	—	5	4,782	94.5	0	0	—
吉野町	0	0	—	30	36,363	52.2	0	0	—
明日香村	0	0	—	15	23,359	38.2	0	0	—
合計；	17	80,180	25.5	2,530	5,500,717	61.1	1	230	—

※ 利用のない制度については、表示を省略しています。

事業地区別保証状況（当月中）

2020年11月末

（単位：千円）

事業地区名	保証承諾			保証債務残高			代位弁済		
	当月 件数	当月金額	前年比	件数	金額	前年比	当月 件数	当月金額	前年比
奈良市	118	1,443,800	82.4	7,088	114,541,991	240.5	2	875	—
生駒市	31	467,340	140.6	1,828	24,622,780	233.8	2	17,604	—
大和郡山市	39	545,140	131.6	1,811	30,660,513	208.5	0	0	—
天理市	20	248,000	83.6	1,621	22,875,320	215.2	0	0	—
桜井市	34	381,000	74.0	2,021	30,798,732	252.9	0	0	—
橿原市	67	830,610	180.2	3,311	44,510,240	249.3	1	21,743	—
大和高田市	48	621,956	220.6	2,025	29,154,188	239.5	0	0	—
御所市	12	170,500	98.0	663	10,874,524	239.9	0	0	—
五條市	6	116,000	103.3	829	14,306,233	230.7	0	0	—
香芝市	34	337,750	72.3	1,919	28,427,690	244.5	0	0	—
葛城市	27	341,500	408.5	1,053	16,606,992	249.8	0	0	—
宇陀市	10	101,800	64.4	759	9,758,997	223.0	0	0	—
生駒郡 平群町	7	68,000	100.7	308	3,948,338	218.9	0	0	—
生駒郡 三郷町	5	156,000	92.9	352	4,060,395	191.5	0	0	—
生駒郡 斑鳩町	12	157,900	127.9	581	7,489,755	225.1	0	0	—
生駒郡 安堵町	4	27,000	103.8	145	2,280,479	234.4	0	0	—
生駒郡 計；	28	408,900	106.2	1,386	17,778,967	216.2	0	0	—
磯城郡 川西町	10	63,500	35.5	244	4,360,901	205.6	0	0	—
磯城郡 三宅町	3	95,000	118.8	183	3,105,668	175.0	0	0	—
磯城郡 田原本町	13	212,500	131.3	1,062	16,178,238	194.9	0	0	—
磯城郡 計；	26	371,000	88.1	1,489	23,644,807	193.9	0	0	—
山辺郡 山添村	1	40,000	—	98	1,692,938	264.0	0	0	—
高市郡 高取町	6	32,000	52.6	217	3,001,820	250.0	0	0	—
高市郡 明日香村	2	6,000	10.9	176	2,368,884	241.2	0	0	—
高市郡 計；	8	38,000	32.8	393	5,370,704	246.1	0	0	—
北葛城郡 王寺町	6	28,500	24.3	493	7,760,540	270.3	0	0	—
北葛城郡 河合町	6	126,000	110.5	306	4,288,361	189.9	0	0	—
北葛城郡 上牧町	4	52,000	55.3	368	4,788,103	223.4	0	0	—
北葛城郡 広陵町	11	72,900	73.5	927	15,262,452	272.5	0	0	—
北葛城郡 計；	27	279,400	65.8	2,094	32,099,457	249.3	0	0	—
宇陀郡 曾爾村	0	0	—	78	1,176,202	184.6	0	0	—
宇陀郡 御杖村	2	17,000	38.1	58	405,010	140.8	0	0	—
宇陀郡 計；	2	17,000	38.1	136	1,581,212	170.9	0	0	—
吉野郡 大淀町	11	241,700	186.6	446	7,019,786	176.8	2	9,131	—
吉野郡 下市町	0	0	—	141	2,402,968	202.4	0	0	—
吉野郡 吉野町	4	84,000	168.0	312	4,819,331	179.6	0	0	—
吉野郡 東吉野村	0	0	—	84	1,246,319	134.3	0	0	—
吉野郡 川上村	1	30,000	63.2	81	1,533,681	167.5	0	0	—
吉野郡 黒滝村	0	0	—	14	321,808	245.5	0	0	—
吉野郡 天川村	0	0	—	67	740,216	189.2	0	0	—
吉野郡 野迫川村	0	0	—	7	54,232	79.8	0	0	—
吉野郡 十津川村	0	0	—	147	2,735,467	159.8	0	0	—
吉野郡 上北山村	0	0	—	32	837,329	171.8	0	0	—
吉野郡 下北山村	0	0	—	38	400,955	213.7	0	0	—
吉野郡 計；	16	355,700	97.9	1,369	22,112,092	174.6	2	9,131	—
奈良県外	0	0	—	4	47,296	95.9	0	0	—
合計；	554	7,115,396	104.6	31,897	481,465,672	230.5	7	49,353	44.7

業種別保証状況（当月中）

2020年11月末

（単位：千円）

業 種 名		保 証 承 諾			保 証 債 務 残 高			代 位 弁 済		
		当月中 件数	当月中金額	前年比	件数	金額	前年比	当月中 件数	当月中金額	前年比
製造業	ゴム・プラスチック工業	10	201,000	100.5	735	15,923,614	194.8	0	0	—
	ゴム製品製造業	3	35,000	125.0	127	2,325,236	175.5	0	0	—
	その他の工業	15	186,000	104.8	1,054	11,533,798	227.7	0	0	—
	ソフトウェア業	4	21,000	2,100.0	106	690,837	201.4	0	0	—
	化学工業	2	40,000	444.4	150	4,382,523	352.5	0	0	—
	家具・建具工業	4	47,000	118.4	190	2,422,058	229.3	0	0	—
	機械工業	9	109,000	60.6	491	10,997,303	277.2	0	0	—
	金属工業	10	163,000	96.4	702	16,387,151	263.6	0	0	—
	紙工業	3	78,000	106.8	136	3,031,700	274.5	0	0	—
	車両工業	2	15,000	—	76	1,972,014	193.6	0	0	—
	情報処理サービス業	0	0	—	8	95,861	199.6	0	0	—
	食料品工業	3	51,000	36.0	496	10,024,279	194.7	0	0	—
	製版・製本業	0	0	—	11	84,262	316.2	0	0	—
	石油・石炭製品工業	0	0	—	5	110,267	4,009.7	0	0	—
	繊維品工業	13	136,990	111.0	797	12,534,407	221.5	0	0	—
	船舶工業	0	0	—	5	124,179	1,395.3	0	0	—
	電気機器工業	3	28,000	933.3	137	2,868,484	222.5	0	0	—
	農林漁業	0	0	—	3	5,357	90.1	0	0	—
	皮革工業	4	28,000	40.0	63	1,545,076	214.3	0	0	—
	木材・木製品工業	7	116,000	163.4	489	8,221,263	207.3	0	0	—
	窯業	1	50,000	—	166	3,895,321	180.0	0	0	—
製造業	計：	93	1,304,990	100.3	5,947	109,174,987	224.9	0	0	—
建設業		145	2,042,550	128.2	7,313	111,565,221	225.7	7	49,353	78.8
卸売業		58	995,900	114.4	3,151	59,720,461	242.6	0	0	—
小売業		69	808,166	76.1	4,289	60,883,332	231.7	0	0	—
飲食店		31	154,900	65.5	2,032	16,840,017	295.0	0	0	—
不動産業		21	364,740	88.8	1,238	18,057,999	206.6	0	0	—
運送業		18	291,600	72.9	1,090	24,583,407	194.7	0	0	—
物品預り・駐車場業		0	0	—	12	41,638	104.5	0	0	—
電気・ガス・熱供給・水道業		1	15,000	—	84	920,068	159.5	0	0	—
印刷業		5	119,000	102.1	225	3,797,981	217.1	0	0	—
出版業		0	0	—	21	473,809	338.6	0	0	—
サービス業	その他のサービス業	1	5,000	—	7	52,194	165.1	0	0	—
	その他の運輸サービス業	0	0	—	87	1,850,517	245.7	0	0	—
	その他の技術サービス業	10	77,750	125.4	371	3,892,419	198.8	0	0	—
	その他の事業サービス業	9	54,000	116.1	491	5,699,298	265.8	0	0	—
	その他の生活関連サービス業	3	53,000	156.8	317	3,783,209	228.6	0	0	—
	医療・福祉業	32	344,680	111.3	1,803	24,606,987	285.1	0	0	—
	映画・娯楽業	2	41,000	4,100.0	166	3,332,315	493.5	0	0	—
	教育・学習支援業	5	24,500	87.5	332	2,619,875	300.6	0	0	—
	広告業	5	40,000	160.0	120	932,091	256.2	0	0	—
	宿泊業	0	0	—	277	4,272,366	186.2	0	0	—
	情報通信サービス業	0	0	—	29	164,913	168.7	0	0	—
	職業紹介・労働者派遣業	0	0	—	54	1,505,553	262.9	0	0	—

廃業等により業種分類できないものがある為、合計が一致しない場合がございます。
前年度比につきましては、一致しない場合がございます。

業種別保証状況（当月中）

2020年11月末

サービス業	専門サービス業	9	83,000	140.7	484	2,522,061	252.6	0	0	—
	洗濯・理美容・浴場業	22	86,620	173.2	1,156	8,011,504	245.4	0	0	—
	廃棄物処理業	7	117,000	230.3	298	6,008,434	220.0	0	0	—
	物品賃貸業	4	60,000	240.0	216	3,362,988	271.1	0	0	—
	旅行業	1	2,000	—	58	600,153	286.6	0	0	—
サービス業	計：	110	988,550	129.1	6,266	73,216,875	257.0	0	0	—

保険媒介代理業	2	10,000	62.5	68	477,763	341.5	0	0	—	
郵便業	0	0	—	2	10,652	672.5	0	0	—	
通信業	0	0	—	3	26,144	148.0	0	0	—	
インターネット附随サービス業	0	0	—	24	150,491	123.7	0	0	—	
	合計：	554	7,115,396	104.6	31,897	481,465,672	230.5	7	49,353	44.7

廃業等により業種分類できないものがある為、合計が一致しない場合がございます。
前年度比につきましては、一致しない場合がございます。