

2021年2月保証概況

(単位：千円)

2月中		当月中			当年度中			残高		
		件数	金額	前年比	件数	金額	前年比	件数	金額	前年比
保証申込	期首繰越							66	1,162,500	442.5
	当年度中	774	12,903,090	180.6	21,301	478,320,220	629.3			
拒絶		1	2,000	—	20	494,000	16466.7			
申込取消		37	510,620	345.5	1,530	40,829,964	1095.8			
査定減額		—	1,212,800	1136.6	—	65,433,390	6595.3			
調査中								140	3,158,700	134.3
保証承諾	期首繰越							21,467	217,773,088	100.4
	当年度中	694	9,439,120	153.1	19,677	369,566,666	534.1			
保証後取消		5	63,500	162.4	262	5,288,516	426.5			
償還		429	6,084,498	118.6	8,277	92,097,947	133.8			
貸付報告未着								516	7,229,200	172.5
保証債務残高								31,942	480,618,225	230.0
期首求償権残高								206	932,031	104.7
代位弁済	元金	1	3	—	147	2,105,866	73.4			
	利息	—	0	—	—	5,742	56.6			
	合計	1	3	—	147	2,111,609	73.4			

数字は四捨五入しており、個々の数字の合計は合計欄の数字と一致しない場合があります。

金融機関別保証状況（当年度累計）

2021年2月末

（単位：千円）

金融機関名	保証承諾			保証債務残高			代位弁済		
	当年度 件数	当年度金額	前年比	件数	金額	前年比	当年度 件数	当年度金額	前年比
りそな銀行	431	13,078,937	372.2	892	20,955,181	196.4	13	211,356	576.3
三井住友銀行	26	1,078,000	213.2	145	3,629,323	101.6	2	90,017	1,863.0
三菱UFJ銀行	69	1,585,660	653.6	142	2,423,614	171.7	2	11,243	11.5
みずほ銀行	24	900,000	9,000.0	48	1,120,826	373.5	0	0	—
都市銀行；	550	16,642,597	389.6	1,227	28,128,944	176.3	17	312,616	195.2
南都銀行	8,364	178,851,093	633.6	14,606	236,412,837	220.4	70	1,216,905	73.1
京都銀行	708	16,338,828	953.9	982	17,964,506	411.3	0	0	—
紀陽銀行	202	5,642,400	804.3	314	6,548,530	299.0	2	96,334	167.1
関西みらい銀行	144	3,516,666	563.3	234	4,751,979	257.1	1	12,625	24.0
百五銀行	0	0	—	5	23,940	67.4	0	0	—
地方銀行；	9,418	204,348,987	653.5	16,141	265,701,792	229.6	73	1,325,863	73.5
中京銀行	196	4,743,695	679.9	297	6,271,482	233.5	0	0	—
第三銀行	132	2,423,000	824.1	211	2,866,694	307.8	0	0	—
第二地方銀行；	328	7,166,695	722.7	508	9,138,175	252.6	0	0	—
大和信用金庫	4,058	56,437,760	457.2	5,798	69,571,438	245.9	30	290,758	71.4
奈良中央信用金庫	3,316	51,837,241	368.6	5,442	66,840,735	219.1	11	47,877	16.1
奈良信用金庫	1,541	23,421,388	466.4	2,179	30,258,302	247.2	11	84,300	53.5
京都中央信用金庫	249	4,962,400	752.3	304	5,353,413	542.7	2	40,332	730.1
大阪シティ信用金庫	68	2,113,898	868.1	102	2,444,972	425.7	0	0	—
新宮信用金庫	35	416,200	306.3	53	541,100	171.7	0	0	—
北伊勢上野信用金庫	14	282,500	5,650.0	18	283,858	660.2	0	0	—
信用金庫；	9,281	139,471,387	429.5	13,896	175,293,817	240.2	54	463,268	52.8
近畿産業信用組合	94	1,741,000	1,438.8	112	1,737,296	1079.2	2	9,561	—
信用組合；	94	1,741,000	1,438.8	112	1,737,296	1079.2	2	9,561	—
商工組合中央金庫	6	196,000	269.2	58	618,201	108.0	1	301	—
政府系金融機関；	6	196,000	269.2	58	618,201	108.0	1	301	—
合計；	19,677	369,566,666	534.1	31,942	480,618,225	230.0	147	2,111,609	73.4

協会制度別保証状況（当年度累計）

2021年2月末

（単位：千円）

協会制度名	保証承諾			保証債務残高			代位弁済		
	当年度 件数	当年度金額	前年比	件数	金額	前年比	当年度 件数	当年度金額	前年比
一般	198	3,275,446	19.5	3,663	43,448,913	66.1	31	628,239	72.0
夏季特別	4	23,500	1.6	593	1,338,823	40.0	2	5,613	15.3
夏季特別（一括）	14	95,500	32.7	8	66,500	34.2	1	4,016	40.0
年末特別	10	60,500	4.9	666	1,717,440	41.9	1	2,372	4.4
年末特別（一括）	27	162,200	44.3	30	178,200	50.5	0	0	—
事業性評価保証	10	233,000	9.1	101	2,459,334	92.1	0	0	—
短期継続ワイド保証	68	1,787,500	16.8	488	11,578,120	114.8	0	0	—
短期継続保証	198	3,794,990	62.2	228	4,242,861	63.5	3	54,711	1,947.4
フレッシュ15	7	31,500	13.7	218	557,954	63.0	2	4,320	524.9
集約ローン	8	289,000	19.3	146	4,100,787	84.8	3	48,594	26.8
みらい奈良70保証	0	0	—	70	521,107	54.4	0	0	—
みらい奈良65保証	0	0	—	35	66,447	46.3	1	9,185	232.6
三信金連携スピード保証	3	26,000	1.0	169	958,012	43.0	1	2,900	—
ネクスト奈良保証	2	48,000	3.4	62	941,425	95.5	0	0	—
長期経営資金	0	0	—	26	756,252	76.9	0	0	—
当座貸越	28	446,000	92.9	84	1,373,297	78.0	0	0	—
アドバンス当貸	28	880,000	80.0	81	2,119,734	77.1	0	0	—
カードローン	30	178,000	48.3	93	588,252	80.4	2	14,307	348.9
リトルカード	96	247,700	80.4	232	607,988	74.2	1	644	—
事業承継特別	1	35,000	—	1	34,166	—	0	0	—
危機関連	19	601,000	—	13	418,100	—	0	0	—
経営安定関連（セーフティネット）	26	929,000	167.8	828	13,689,965	68.4	19	461,243	108.3
金融安定化	0	0	—	22	207,288	80.8	1	510	7.1
創業関連	14	81,400	46.5	76	297,626	67.4	7	20,869	171.1
創業等関連	2	17,000	69.4	14	59,809	54.6	0	0	—
経営革新関連			—			—			—
特定社債	27	1,368,000	98.3	142	6,584,560	116.9	0	0	—
流動資産担保融資	1	20,000	17.9	2	123,054	57.1	0	0	—
経営力強化保証	0	0	—	14	198,180	46.4	0	0	—
改善サポート	0	0	—	44	1,187,411	74.8	0	0	—
条件変更改善型借換保証	0	0	—	5	118,407	93.7	0	0	—
経営力向上関連	0	0	—	14	394,943	73.1	0	0	—
異分野連携新事業	0	0	—	2	59,473	98.9	0	0	—
再挑戦支援			—			—			—
経営承継関連			—			—			—
全国小口	25	114,590	29.9	232	549,029	62.4	3	14,645	73.5
事業継続力強化関連	0	0	—	1	24,000	80.0	0	0	—
無担保経営支援	0	0	—	47	658,960	70.5	4	57,064	—
無担保パワフル保証	14	526,000	14.0	624	12,599,144	73.0	3	58,705	102.1
タイアップ50	1	10,000	3.8	124	1,444,285	65.9	0	0	—
デラックス100	27	848,000	42.5	143	4,683,967	73.1	0	0	—
2020特別保証	13	157,000	—	12	121,569	—	0	0	—
ロングラン	2	73,000	—	2	70,793	—	0	0	—
スペシャル推薦	0	0	—	2	21,693	73.8	0	0	—
パワーアップローン保証	0	0	—	3	54,574	91.9	0	0	—
全国緊急保証	0	0	—	223	3,371,448	70.5	8	106,937	20.3
東日本大震災復興緊急	0	0	—	85	929,152	64.7	0	0	—
求償権消滅	0	0	—	1	12,653	61.3	0	0	—
無保険	0	0	—	3	18,390	87.6	0	0	—
合計：	903	16,358,826	28.4	9,672	125,554,085	72.3	93	1,494,875	65.1

※ 当年度・前年度ともに利用のない制度については、表示を省略しています。

県制度別保証状況（当年度累計）

2021年2月末

（単位：千円）

県制度名	保証承諾			保証債務残高			代位弁済		
	当年度 件数	当年度金額	前年比	件数	金額	前年比	当年度 件数	当年度金額	前年比
経営強化	33	249,050	14.7	470	2,488,297	48.2	5	28,848	18.3
小規模事業者 小口簡易枠	0	0	—	4	2,668	58.1	0	0	—
小規模企業者支援資金	31	149,100	27.0	173	540,656	57.6	2	7,357	413.2
地域産業振興	10	58,000	24.1	111	535,886	63.1	1	5,929	30.6
経営環境変化・災害対策	2,118	47,983,111	383,864.9	2,140	45,582,511	6882.8	4	33,439	45.7
大規模経済危機等対策資金	5,749	131,747,260	—	5,667	126,705,157	—	3	42,000	—
セーフティネット	2,665	73,381,380	611,511.5	2,673	69,984,842	17130.8	3	15,630	31.9
コロナ対応資金	7,797	96,651,410	—	7,298	87,667,568	—	2	15,003	—
経営改善支援資金	0	0	—	1	5,686	61.7	0	0	—
改善サポート	0	0	—	8	263,409	83.6	0	0	—
事業承継支援資金融資保証	0	0	—	1	36,971	—	0	0	—
再生支援	0	0	—	0	0	—	1	301	—
台風12号災害復旧対策	0	0	—	32	349,087	49.4	2	50,360	—
創業支援	138	726,221	88.3	473	1,947,652	106.2	4	14,879	50.2
チャレンジ応援資金	77	1,221,250	40.2	501	6,494,783	98.6	0	0	—
地域未来投資促進資金	4	300,000	69.3	63	3,483,273	96.1	2	243,931	—
働き方改革推進企業等応援資金	1	19,000	5.8	9	171,868	52.1	0	0	—
新エネルギー等対策資金	10	144,600	52.6	103	1,246,871	100.0	0	0	—
飲食店創業支援	0	0	—	3	6,099	41.5	0	0	—
既存事業者による宿泊施設開業支援	0	0	—	17	697,945	94.4	0	0	—
宿泊施設増改築・設備整備支援	1	5,698	4.9	31	494,728	84.5	0	0	—
インバウンド等対応資金	1	13,000	15.3	4	106,028	127.2	0	0	—
研究開発支援資金保証	1	12,000	8.6	10	234,484	119.8	0	0	—
改元等対応資金	0	0	—	1	5,041	—	0	0	—
緊急保証	0	0	—	131	985,813	63.0	10	91,054	84.0
東日本大震災復興緊急	0	0	—	26	141,127	41.8	2	47,622	1,114.3
部落産業	0	0	—	9	66,030	71.6	0	0	—
フロンティア	0	0	—	1	1,730	33.2	0	0	—
経営安定	0	0	—	18	50,254	93.4	0	0	—
長期経営安定	0	0	—	2	6,799	95.4	0	0	—
新規開業	0	0	—	1	1,270	91.4	0	0	—
業種転換	0	0	—	1	680	20.3	0	0	—
経営革新			—			—			—
季節	0	0	—	2	1,554	87.8	0	0	—
合計：	18,636	352,661,080	4350.4	19,984	350,306,765	1328.2	41	596,354	119.8

※ 当年度・前年度ともに利用のない制度については、表示を省略しています。

市町村制度別保証状況（当年度累計）

2021年2月末

（単位：千円）

市町村制度指名		保証承諾			保証債務残高			代位弁済		
		当年度 件数	当年度金額	前年比	件数	金額	前年比	当年度 件数	当年度金額	前年比
奈良市	事業運転	4	28,000	8.6	125	373,316	41.9	0	0	—
	事業設備	2	4,700	13.9	23	91,286	63.6	0	0	—
	小規模企業	28	103,960	18.7	315	479,857	40.7	2	2,195	40.9
	創業	1	2,000	4.2	23	23,680	26.9	1	2,116	—
奈良市		35	138,660	14.4	486	968,139	42.1	3	4,311	30.9
大和高田市	特別	18	92,900	15.7	335	914,870	66.0	1	1,591	8.1
	小口事業	2	8,100	100.0	7	17,237	205.0	0	0	—
	創業支援	0	0	—	3	4,126	33.9	0	0	—
大和高田市		20	101,000	16.8	345	936,233	66.5	1	1,591	8.1
大和郡山市	運転資金	5	25,000	13.1	79	153,351	50.4	1	719	—
	設備資金	2	5,090	43.9	14	20,610	76.9	0	0	—
	店舗改造	0	0	—	2	2,308	43.6	0	0	—
大和郡山市		7	30,090	14.8	95	176,269	52.4	1	719	—
天理市	運転資金	4	9,000	8.2	140	209,396	55.1	1	103	2.5
	設備資金	3	8,900	53.7	16	26,853	110.1	0	0	—
	店舗改造	1	1,850	—	4	14,701	83.4	0	0	—
天理市		8	19,750	15.7	160	250,950	59.5	1	103	2.5
橿原市	緊急融資	8	10,990	9.4	148	84,023	43.7	0	0	—
	創業資金	3	8,400	49.4	14	46,834	58.7	0	0	—
	特別小口融資	18	75,570	15.1	272	736,274	57.2	0	0	—
橿原市		29	94,960	15.0	434	867,130	55.6	0	0	—
桜井市	中小企業対策	7	26,500	24.4	105	217,675	54.4	2	2,523	—
	木材産業対策	0	0	—	1	2,347	17.7	0	0	—
	創業資金	0	0	—	10	26,152	67.2	0	0	—
	宿泊事業者	0	0	—	1	4,950	90.0	0	0	—
桜井市		7	26,500	21.0	117	251,125	54.9	2	2,523	86.5
五條市		0	0	—	1	2,336	42.1	0	0	—
御所市		0	0	—	3	1,833	10.1	0	0	—
生駒市	小口事業	10	39,100	14.9	155	466,759	54.8	0	0	—
	創業支援	1	2,000	25.0	6	8,966	55.2	0	0	—
生駒市		11	41,100	15.2	161	475,725	54.8	0	0	—
香芝市	運転資金	4	15,500	8.0	162	269,242	62.2	1	2,902	—
	設備資金	0	0	—	24	70,704	54.9	0	0	—
	創業資金	3	19,500	78.0	19	41,259	52.6	1	2,181	—
香芝市		7	35,000	13.6	205	381,204	59.6	2	5,084	—
葛城市	運転資金	4	12,500	14.4	53	78,790	48.8	1	816	727.5
	設備資金	2	12,600	38.4	7	19,947	69.2	0	0	—
	創業資金	0	0	—	1	675	10.2	0	0	—
葛城市		6	25,100	20.6	61	99,412	50.5	1	816	727.5
宇陀市		1	7,900	17.0	48	57,786	40.6	1	3,409	—
田原本町		6	23,700	20.1	123	222,395	59.5	1	1,823	124.3
平群町		1	3,000	10.9	11	19,289	65.7	0	0	—

※ 当年度・前年度ともに利用のない制度については、表示を省略しています。

市町村制度別保証状況（当年度累計）

2021年2月末

（単位：千円）

市町村制度名	保証承諾			保証債務残高			代位弁済		
	当年度 件数	当年度金額	前年比	件数	金額	前年比	当年度 件数	当年度金額	前年比
吉野町 運転資金	0	0	—	22	27,063	43.4	0	0	—
設備資金	0	0	—	3	4,362	92.2	0	0	—
吉野町	0	0	—	25	31,425	46.8	0	0	—
明日香村	0	0	—	11	16,126	28.0	0	0	—
合計：	138	546,760	15.5	2,286	4,757,375	53.6	13	20,379	23.8

※ 当年度・前年度ともに利用のない制度については、表示を省略しています。

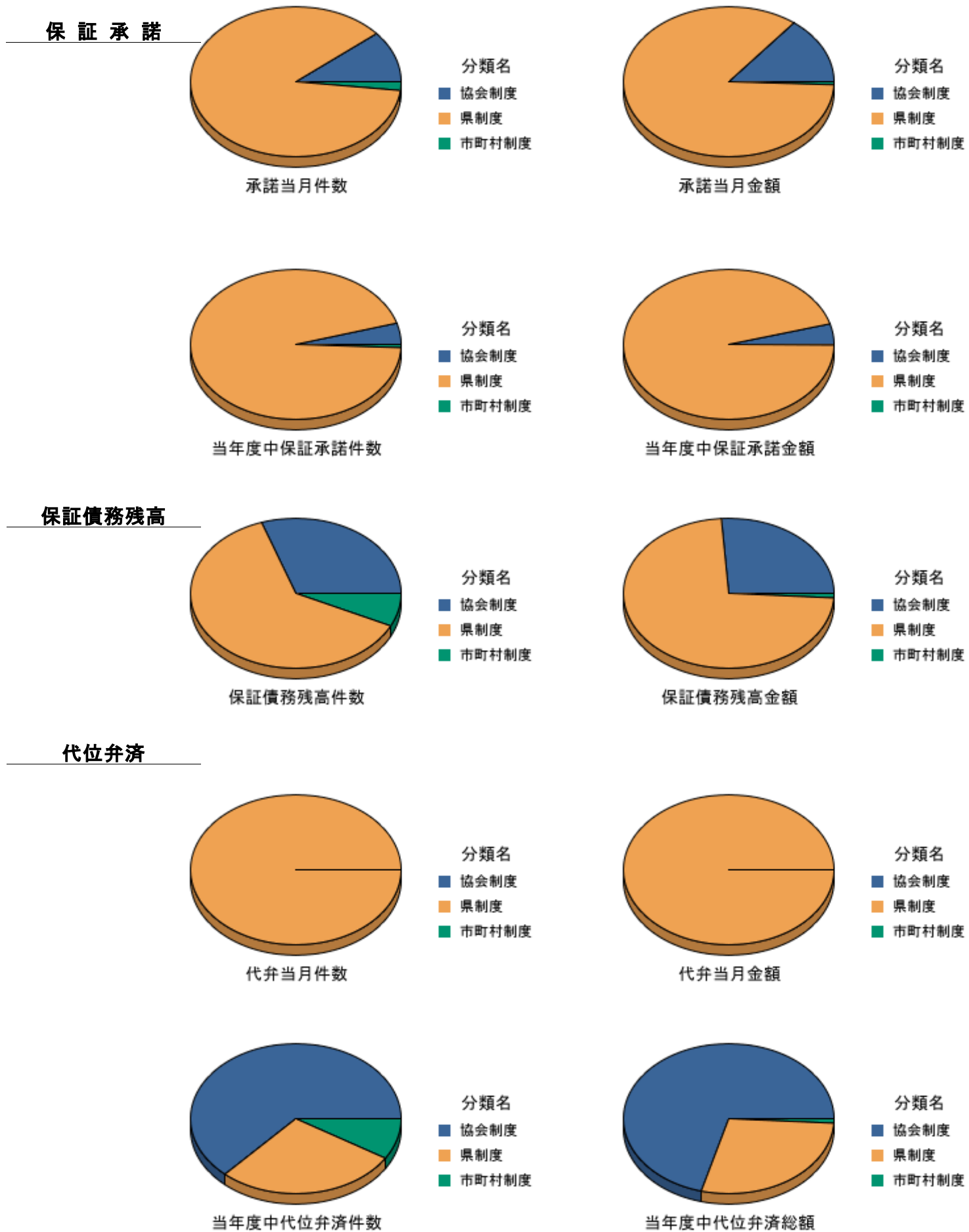
制度分類別保証状況

2021年2月末

(単位：千円)

制度分類名	保証承諾			保証債務残高			代位弁済		
	当月件数	当月金額	前年比	件数	金額	前年比	当月件数	当月金額	前年比
協会制度	77	1,357,000	26.6	9,672	125,554,085	72.3	0	0	—
県制度	604	8,020,650	1063.2	19,984	350,306,765	1328.2	1	3	—
市町村制度	13	61,470	19.8	2,286	4,757,375	53.6	0	0	—
合計	694	9,439,120	153.1	31,942	480,618,225	230.0	1	3	—

制度分類名	保証承諾			保証債務残高			代位弁済		
	当年度件数	当年度金額	前年比	件数	金額	前年比	当年度件数	当年度金額	前年比
協会制度	903	16,358,826	28.4	9,672	125,554,085	72.3	93	1,494,875	65.1
県制度	18,636	352,661,080	4350.4	19,984	350,306,765	1328.2	41	596,354	119.8
市町村制度	138	546,760	15.5	2,286	4,757,375	53.6	13	20,379	23.8
合計	19,677	369,566,666	534.1	31,942	480,618,225	230.0	147	2,111,609	73.4



事業地区別保証状況（当年度累計）

2021年2月末

（単位：千円）

事業地区名	保証承諾			保証債務残高			代位弁済		
	当年度 件数	当年度金額	前年比	件数	金額	前年比	当年度 件数	当年度金額	前年比
奈良市	4,666	88,758,446	552.1	7,127	114,504,621	240.3	31	372,735	76.5
生駒市	1,195	19,125,898	622.8	1,825	24,517,354	234.9	9	204,024	85.5
大和郡山市	1,105	22,136,220	506.6	1,839	30,737,326	211.5	15	470,360	292.7
天理市	950	16,989,722	522.2	1,619	22,927,338	214.6	13	233,808	99.3
桜井市	1,237	24,627,832	631.3	2,001	31,052,126	251.4	9	55,278	44.2
橿原市	2,032	35,365,241	500.4	3,323	44,675,360	247.9	5	105,220	64.9
大和高田市	1,143	22,705,906	479.6	2,027	28,997,487	237.6	7	28,510	6.6
御所市	424	9,135,900	640.5	654	10,846,183	245.8	0	0	—
五條市	472	10,558,540	810.9	828	14,226,511	232.4	4	179,481	1,110.5
香芝市	1,127	21,343,390	527.4	1,930	28,340,414	244.8	10	51,452	85.2
葛城市	688	13,360,550	571.8	1,056	16,501,442	247.2	1	816	4.2
宇陀市	461	7,891,700	597.7	735	9,607,398	223.3	14	73,723	102.6
生駒郡 平群町	195	2,974,900	422.1	316	3,935,829	215.8	0	0	—
生駒郡 三郷町	199	2,800,700	365.5	355	4,018,790	183.5	4	160,544	—
生駒郡 斑鳩町	401	6,086,400	560.7	589	7,560,210	231.3	2	7,457	61.0
生駒郡 安堵町	91	1,900,600	316.8	147	2,243,472	219.1	0	0	—
生駒郡 計；	886	13,762,600	436.0	1,407	17,758,300	213.8	6	168,001	951.5
磯城郡 川西町	149	2,988,800	478.1	245	4,320,581	195.1	0	0	—
磯城郡 三宅町	106	2,152,600	442.0	183	3,090,926	178.2	0	0	—
磯城郡 田原本町	576	11,446,560	455.9	1,052	16,047,148	193.1	6	14,036	13.3
磯城郡 計；	831	16,587,960	457.9	1,480	23,458,654	191.4	6	14,036	5.0
山辺郡 山添村	61	1,393,000	1,058.5	98	1,680,266	273.1	0	0	—
高市郡 高取町	132	2,259,300	713.9	219	3,004,980	247.8	3	37,048	—
高市郡 明日香村	91	1,828,331	375.4	169	2,336,536	221.0	0	0	—
高市郡 計；	223	4,087,631	508.7	388	5,341,516	235.3	3	37,048	—
北葛城郡 王寺町	328	6,980,650	630.8	486	7,679,345	261.2	3	14,999	99.9
北葛城郡 河合町	207	3,324,700	334.4	316	4,366,129	193.4	1	21,366	12.7
北葛城郡 上牧町	237	3,669,100	566.0	367	4,764,882	217.9	0	0	—
北葛城郡 広陵町	592	12,109,900	547.7	926	15,067,550	273.7	2	4,933	46.6
北葛城郡 計；	1,364	26,084,350	525.8	2,095	31,877,906	247.3	6	41,298	16.3
宇陀郡 曾爾村	42	795,000	311.8	74	1,186,050	172.3	0	0	—
宇陀郡 御杖村	31	260,800	323.6	60	420,080	147.6	0	0	—
宇陀郡 計；	73	1,055,800	314.6	134	1,606,129	165.1	0	0	—
吉野郡 大淀町	243	4,754,880	545.8	445	6,949,394	178.7	2	9,131	—
吉野郡 下市町	81	1,824,500	820.0	143	2,379,125	213.5	0	0	—
吉野郡 吉野町	158	3,082,600	442.6	309	4,805,663	172.0	6	66,688	179.5
吉野郡 東吉野村	39	666,800	315.6	85	1,203,149	130.2	0	0	—
吉野郡 川上村	49	1,159,500	362.3	82	1,524,582	164.4	0	0	—
吉野郡 黒滝村	8	286,000	9,533.3	14	316,562	272.2	0	0	—
吉野郡 天川村	32	490,000	510.4	68	734,555	179.7	0	0	—
吉野郡 野迫川村	5	37,000	82.2	7	52,360	63.8	0	0	—
吉野郡 十津川村	90	1,698,700	279.5	148	2,726,171	159.7	0	0	—
吉野郡 上北山村	13	358,000	238.7	32	829,351	173.2	0	0	—
吉野郡 下北山村	21	238,000	383.9	39	394,061	210.6	0	0	—
吉野郡 計；	739	14,595,980	444.3	1,372	21,914,972	173.5	8	75,819	46.0
奈良県外	0	0	—	4	46,921	96.5	0	0	—
合計；	19,677	369,566,666	534.1	31,942	480,618,225	230.0	147	2,111,609	73.4

前年度比につきましては、一致しない場合がございます。

金融機関店舗別保証状況（当年度累計）

2021年2月末

（単位：千円）

金融機関店舗名		保証承諾			保証債務残高		
		当年度 件数	当年度金額	前年比	件数	金額	前年比
みずほ銀行	大阪中央支店	0	0	—	2	21,559	75.1
	四ツ橋支店	1	40,000	—	2	59,508	—
	枚方支店	0	0	—	1	18,064	83.8
	奈良支店	23	860,000	8,600.0	43	1,021,695	410.5
みずほ銀行		24	900,000	9,000.0	48	1,120,826	373.5
三菱UFJ銀行	玉造支店	3	89,000	—	3	89,000	—
	鶴橋支店	1	40,000	—	2	42,225	714.1
	心齋橋支店	1	2,000	—	1	1,890	—
	日本一支店	1	20,000	—	1	20,000	—
	上本町支店	1	50,000	—	2	69,072	226.5
	今里支店	3	120,000	—	3	114,050	—
	放出支店	3	112,000	—	3	104,260	—
	新大阪駅前支店	1	10,000	—	1	10,000	—
	橿原支店	4	25,160	167.7	8	46,510	86.5
	堺支店	1	1,000	—	1	1,000	—
	中央市場支店	1	40,000	—	1	40,000	—
	松原支店	1	25,000	—	1	23,515	—
	阪神甲子園出張所	1	3,000	—	1	3,000	—
	河内長野支店	1	30,000	—	1	30,000	3,289.5
	大和郡山支店	1	1,000	83.3	7	13,708	17.0
	富雄出張所	2	5,000	—	2	4,280	—
	大和高田支店	17	314,500	1,191.3	31	403,420	203.2
	大和王寺支店	4	20,000	33.3	7	70,398	100.1
	近鉄学園前支店	5	21,000	—	6	24,499	570.3
	学園前北口支店	1	50,000	—	1	50,000	—
	上六支店	1	50,000	83.3	4	177,457	119.4
	八尾駅前支店	1	20,000	—	1	20,000	—
	奈良支店	13	507,000	633.8	53	1,039,494	128.9
東大阪中央支店	1	30,000	—	1	25,835	—	
三菱UFJ銀行		69	1,585,660	653.6	142	2,423,614	171.7
三井住友銀行	玉造支店	0	0	—	3	51,687	73.6
	西野田支店	0	0	—	1	3,992	59.5
	立売堀支店	0	0	—	1	13,215	95.3
	南森町支店	0	0	—	2	11,870	96.9
	天六支店	0	0	—	1	12,686	85.6
	天満橋支店	1	40,000	—	1	37,144	—
	池田支店	1	50,000	—	1	50,000	—
	堺支店	0	0	—	3	94,687	84.0
	奈良支店	15	613,000	216.9	78	1,889,224	99.2
	平城支店	2	58,000	—	2	58,000	1,450.0
	大和郡山支店	0	0	—	8	167,636	73.5
	学園前支店	3	117,000	—	11	321,729	101.2
	大和王寺支店	2	100,000	133.3	19	447,639	103.8
	生駒支店	2	100,000	200.0	14	469,814	104.1
	三井住友銀行		26	1,078,000	213.2	145	3,629,323
りそな銀行	天理支店	10	245,500	88.5	25	535,743	128.4
	吉野支店	32	804,000	402.0	77	1,463,455	166.7
	東生駒支店	9	80,600	230.3	11	101,619	226.2

前年度比につきましては、一致しない場合がございます。

金融機関店舗別保証状況（当年度累計）

2021年2月末

りそな銀行	小泉支店	6	71,000	—	11	104,744	221.3
	新奈良営業部	131	4,023,203	340.8	268	6,593,575	196.5
	船場支店	1	50,000	—	3	113,696	150.2
	天六支店	1	50,000	—	2	58,707	270.8
	上六支店	1	15,000	—	1	15,000	—
	布施口支店	1	50,000	—	1	50,000	—
	生野支店	0	0	—	2	45,500	84.1
	桜川支店	0	0	—	1	16,906	92.2
	難波支店	1	30,000	75.0	2	42,234	84.9
	新大阪駅前支店	0	0	—	1	33,340	76.9
	平野支店	1	50,000	—	1	50,000	—
	枚方支店	0	0	—	1	70,676	89.8
	富田林支店	1	50,000	—	2	74,882	215.4
	柏原支店	2	41,500	—	2	41,438	—
	羽曳野支店	0	0	—	2	23,594	87.3
	八尾支店	0	0	—	1	6,500	84.4
	堺東支店	0	0	—	1	39,885	84.8
	豊中支店	2	120,000	—	2	120,000	—
	東大阪支店	12	528,000	—	11	489,086	—
	久米田支店	0	0	—	1	2,835	87.6
	小阪支店	3	150,000	—	3	150,000	—
	瓢箪山支店	1	50,000	—	1	45,835	—
	梅田北口支店	1	50,000	31.3	3	173,705	114.0
	玉造支店	1	40,000	200.0	3	81,736	81.1
	近鉄西大寺支店	19	242,134	79.6	53	847,948	100.6
	西やまと支店	6	176,000	1,760.0	11	197,207	114.2
	やまと郡山支店	17	479,000	245.0	30	837,641	141.7
	香芝支店	62	2,026,000	1,266.3	128	3,022,759	259.3
	近鉄学園前支店	13	371,500	271.2	24	504,732	240.7
	橿原支店	97	3,285,500	539.9	207	5,000,203	224.5
	りそな銀行	431	13,078,937	372.2	892	20,955,181	196.4
百五銀行	上野支店	0	0	—	2	10,920	71.1
	名張支店	0	0	—	3	13,020	64.5
	百五銀行	0	0	—	5	23,940	67.4
京都銀行	本店	3	62,000	—	3	62,000	—
	三条	4	143,000	—	4	143,000	—
	京都市役所前支店	1	10,000	—	1	10,000	—
	東九条支店	1	15,000	—	1	15,000	—
	精華町支店	1	16,000	—	1	15,202	6,080.8
	大久保支店	1	12,000	—	1	12,000	—
	木津支店	4	80,000	—	6	120,150	177.6
	西大津支店	0	0	—	2	23,828	73.5
	新大阪支店	0	0	—	1	314	3.7
	城東支店	1	12,000	141.2	1	11,300	134.5
	枚方支店	1	30,000	—	1	29,000	—
	寝屋川支店	4	150,000	—	4	139,350	—
	茨木支店	0	0	—	1	6,196	70.3
	東大阪支店	2	75,000	—	2	75,000	—
	吹田支店	0	0	—	1	2,166	71.8
	高の原支店	53	1,315,000	1,351.5	72	1,423,294	300.7
	奈良支店	161	4,193,600	1,379.5	220	4,555,422	477.0
	登美ヶ丘支店	66	1,190,338	1,322.6	82	1,277,459	443.9

前年度比につきましては、一致しない場合がございます。

金融機関店舗別保証状況（当年度累計）

2021年2月末

京都銀行	橿原支店	152	3,451,090	1,494.0	188	3,479,033	725.7
	大和郡山支店	85	1,889,800	434.5	132	2,149,976	254.9
	生駒支店	95	1,606,500	716.5	138	1,936,940	364.8
	王寺支店	72	2,047,500	660.5	117	2,436,052	366.0
	新石切支店	0	0	—	2	1,825	67.0
	長浜支店	1	40,000	—	1	40,000	—
	京都銀行	708	16,338,828	953.9	982	17,964,506	411.3
関西みらい銀行	大阪西支店	1	10,000	—	2	22,162	106.9
	住道駅前支店	1	3,000	—	1	3,000	—
	柏原支店	2	80,000	—	2	80,000	—
	京都支店	1	40,000	—	1	38,664	—
	堺筋営業部	1	8,000	133.3	1	8,000	92.4
	本町営業部	0	0	—	1	15,150	80.3
	鶴橋支店	1	2,500	—	1	2,260	—
	住吉中央支店	1	5,000	—	1	4,400	—
	平野中央支店	1	3,000	—	1	3,000	—
	道明寺支店	2	20,000	—	3	16,061	245.5
	長吉支店	1	1,000	—	2	7,696	42.5
	忍ヶ丘支店	2	70,000	—	2	70,000	—
	奈良支店	38	798,000	3,990.0	46	885,390	437.5
	高田支店	16	456,000	912.0	23	515,989	394.7
	木津支店	1	3,000	—	1	3,000	20.5
	新大阪支店	0	0	—	1	22,750	88.3
	竜王支店	2	40,000	—	2	40,000	—
	難波支店	1	15,000	—	2	55,000	—
	野田支店	1	10,000	200.0	2	14,286	—
	阿倍野支店	0	0	—	2	178,723	118.6
	谷町支店	0	0	—	1	19,056	78.4
	鶴見支店	1	50,000	—	1	50,000	—
	住道支店	5	163,000	—	5	163,000	—
	富田林支店	1	8,000	—	1	8,000	98.9
	寝屋川支店	1	50,000	—	1	50,000	—
	高田中央支店	16	420,366	1,050.9	33	550,672	211.5
	富雄支店	43	1,173,800	421.8	90	1,814,112	195.4
	古川橋支店	1	50,000	166.7	2	75,359	254.2
	橋本支店	3	37,000	—	3	36,250	5,062.8
	関西みらい銀行	144	3,516,666	563.3	234	4,751,979	257.1
南都銀行	本店	396	9,666,946	1,107.4	570	12,712,425	269.9
	県庁出張所	2	20,000	—	3	32,900	217.0
	奈良市役所出張所	5	62,000	3,100.0	7	68,147	524.7
	大宮支店	205	3,374,400	739.2	279	4,233,163	244.4
	JR奈良駅前支店	97	2,006,200	594.1	178	2,984,642	230.0
	手貝支店	80	1,488,400	862.3	160	2,158,016	157.4
	南支店	156	3,703,640	586.7	301	5,128,004	211.1
	紀寺支店	111	2,440,200	606.4	207	3,315,554	190.2
	帯解支店	36	853,500	400.7	93	1,356,460	150.4
	西大寺支店	265	4,790,590	432.9	422	5,805,800	226.1
	西ノ京支店	1	18,000	461.5	7	70,235	91.7
	平城支店	162	2,513,792	381.2	230	3,236,571	190.7
	あやめ池支店	7	72,000	—	8	75,310	1,515.3
	学園前支店	327	6,367,400	588.2	475	7,526,871	262.4
	登美が丘支店	16	168,000	2,100.0	20	169,868	1,098.1

前年度比につきましては、一致しない場合がございます。

金融機関店舗別保証状況（当年度累計）

2021年2月末

南都銀行	富雄支店	219	4,141,750	635.7	366	5,260,379	236.4
	生駒支店	351	5,629,060	681.6	589	7,979,854	210.4
	白庭台駅前支店	1	10,000	—	1	8,061	—
	東生駒支店	6	93,000	465.0	11	96,521	312.5
	南生駒支店	49	735,800	290.3	127	1,188,467	140.6
	郡山支店	332	6,970,072	402.3	569	9,956,517	194.5
	筒井支店	109	2,336,000	523.2	186	3,041,754	223.1
	中央市場支店	40	1,033,500	408.3	110	1,890,644	127.8
	天理支店	265	6,189,500	854.0	510	8,490,901	242.2
	櫛本出張所	0	0	—	1	300	33.3
	天理南支店	65	1,143,500	367.7	163	2,128,668	161.0
	名阪針支店	150	3,175,100	704.8	238	4,186,348	240.2
	桜井支店	327	7,892,632	1,158.3	567	9,992,379	252.2
	三輪支店	95	2,809,500	913.7	140	2,959,542	325.4
	榛原支店	126	2,827,800	932.9	225	3,436,279	246.6
	大宇陀支店	135	2,698,300	742.0	219	3,045,406	206.1
	大淀支店	126	2,387,400	831.8	244	3,564,985	181.2
	下市支店	111	2,331,390	542.6	224	3,330,963	175.2
	上市支店	151	2,616,200	311.3	278	3,993,832	153.8
	北山支店	26	332,500	536.3	56	716,758	160.1
	小川支店	30	399,300	323.8	65	772,880	105.5
	川上支店	47	1,025,500	372.9	82	1,430,385	153.3
	高田支店	295	7,613,440	506.2	528	9,534,047	224.6
	高田本町支店	241	6,718,700	1,026.7	494	8,756,646	249.8
	高田北支店	85	1,381,500	773.9	177	1,796,161	190.5
	馬見支店	118	2,366,000	364.8	198	3,254,128	234.5
	箸尾支店	115	2,267,300	316.4	205	3,100,113	210.9
	上牧支店	101	1,586,700	438.9	172	2,184,826	178.6
	香芝支店	177	4,028,300	653.1	297	5,249,882	267.3
	真美ヶ丘支店	76	1,514,000	439.5	128	1,814,873	206.6
	二上支店	57	1,143,500	395.6	123	1,594,570	261.4
	尺土支店	6	46,500	—	9	53,804	316.3
	新庄支店	146	2,968,300	662.9	206	3,920,475	220.6
	御所支店	246	5,183,940	1,062.3	384	5,847,292	228.4
	吉野口支店	69	1,502,100	595.4	110	1,819,728	225.5
	橿原支店	228	4,215,900	580.7	385	5,444,473	236.4
	近鉄八木駅前出張所	1	50,000	—	2	56,900	654.0
	耳成支店	46	983,000	1,535.9	80	1,170,993	224.9
	畝傍支店	107	2,206,200	397.9	212	3,131,482	199.0
	真菅支店	67	1,135,720	967.4	135	1,424,037	219.5
	神宮前支店	136	2,679,721	401.2	275	3,696,090	214.1
	坊城支店	54	1,170,500	595.4	110	1,578,563	204.9
	明日香支店	52	1,095,800	470.9	110	1,490,047	181.9
	高取支店	47	1,047,500	579.7	105	1,551,526	195.4
	王寺支店	142	2,986,500	572.7	251	3,563,624	263.7
	王寺南支店	85	2,499,100	982.0	137	2,779,669	241.4
	西大和支店	0	0	—	9	21,743	26.4
	平群支店	75	1,570,600	1,386.2	113	1,823,847	283.5
	法隆寺支店	119	2,337,000	653.7	204	3,012,523	233.6
	川西支店	79	1,774,500	390.7	157	3,177,987	148.3
	結崎支店	34	655,500	3,277.5	79	973,268	165.6
	田原本支店	154	3,719,000	504.8	352	6,282,368	161.4

前年度比につきましては、一致しない場合がございます。

金融機関店舗別保証状況（当年度累計）

2021年2月末

南都銀行	五条支店	312	6,584,900	831.6	579	9,325,827	221.5
	十津川支店	50	1,042,500	334.3	86	1,657,444	153.7
	橋本支店	1	35,000	—	1	35,000	—
	高野山支店	4	36,000	80.0	6	51,360	62.6
	木津支店	8	124,000	688.9	15	145,054	391.1
	精華支店	5	78,500	—	6	77,826	359.0
	上狛支店	7	216,500	—	8	241,061	698.7
	加茂支店	0	0	—	1	1,595	70.7
	玉水支店	3	120,000	—	3	117,144	—
	城陽支店	1	10,000	—	2	14,012	268.6
	宇治大久保支店	5	230,000	—	5	230,000	—
	京都南支店	5	230,000	—	5	230,000	—
	京都支店	5	280,000	—	8	294,458	440.8
	名張支店	16	432,000	4,320.0	24	441,449	455.2
	大阪中央営業部	16	780,000	—	17	825,987	1,147.1
	大阪支店	13	640,000	—	13	607,814	—
	帝塚山支店	7	330,000	—	9	336,814	1,571.3
	大阪北支店	10	390,000	—	10	353,499	2,005.8
	大阪東支店	19	830,000	—	19	825,344	—
	平野支店	8	335,000	—	9	325,074	120,576.6
	新大阪支店	1	50,000	—	2	58,219	493.8
	江坂支店	9	276,000	—	10	286,970	—
	石切支店	2	100,000	166.7	7	260,490	178.0
	永和支店	6	260,000	—	7	253,380	21,749.4
	吉田支店	6	270,000	—	9	339,630	362.4
	若江岩田支店	4	130,000	—	7	449,148	163.1
	大東支店	9	398,000	—	13	443,767	507.0
	八尾支店	22	845,000	—	20	761,214	—
	羽曳野支店	11	438,000	—	11	412,333	29,202.1
	堺支店	7	305,000	30,500.0	8	287,111	3,920.1
	初芝支店	0	0	—	1	1,024	50.7
	和泉支店	2	75,000	—	2	75,000	—
	泉佐野支店	4	160,000	—	4	146,319	—
	尼崎支店	1	50,000	—	1	50,000	—
	南都銀行	8,364	178,851,093	633.6	14,606	236,412,837	220.4
紀陽銀行	岩出支店	3	145,000	—	3	141,250	—
	橋本支店	3	110,000	5,500.0	2	72,384	997.7
	橋本林間支店	0	0	—	1	61,200	78.5
	泉ヶ丘支店	1	19,000	—	1	19,000	—
	堺支店	1	50,000	—	1	47,504	—
	鴻池新田支店	1	4,000	—	1	3,760	—
	守口支店	2	80,000	—	2	77,025	—
	平野支店	1	40,000	—	1	40,000	—
	西天満支店	1	50,000	—	1	50,000	—
	江坂支店	2	60,000	—	1	9,405	—
	五条支店	82	1,979,500	1,324.1	119	2,118,914	330.4
	高田支店	105	3,104,900	564.5	181	3,908,088	267.8
	紀陽銀行	202	5,642,400	804.3	314	6,548,530	299.0
中京銀行	名張支店	0	0	—	1	1,609	69.3
	上野支店	1	10,000	—	1	9,167	—
	奈良支店	99	2,276,195	950.0	150	3,027,654	222.4
	桜井支店	96	2,457,500	536.5	145	3,233,053	244.5

前年度比につきましては、一致しない場合がございます。

金融機関店舗別保証状況（当年度累計）

2021年2月末

中京銀行		196	4,743,695	679.9	297	6,271,482	233.5
第三銀行	赤目支店	2	20,000	400.0	2	20,000	143.6
	新宮支店	2	100,000	—	3	211,825	174.4
	奈良支店	56	827,000	706.8	87	1,019,403	293.9
	桜井支店	72	1,476,000	858.1	119	1,615,466	359.7
第三銀行		132	2,423,000	824.1	211	2,866,694	307.8
北伊勢上野信用金庫	城北支店	14	282,500	5,650.0	18	283,858	660.2
北伊勢上野信用金庫		14	282,500	5,650.0	18	283,858	660.2
京都中央信用金庫	駅前支店	0	0	—	1	2,645	—
	田辺支店	2	80,000	—	2	75,998	—
	木津支店	10	287,500	—	10	279,246	—
	東寺支店	1	15,000	—	1	15,000	—
	加茂町支店	3	73,000	—	3	70,000	—
	井手支店	1	30,000	—	1	28,000	—
	精華支店	7	97,500	325.0	9	97,488	271.7
	山田川支店	18	326,000	571.9	29	396,325	435.9
	奈良支店	169	3,617,200	631.7	217	4,060,773	472.4
	学園前支店	38	436,200	—	31	327,938	—
京都中央信用金庫		249	4,962,400	752.3	304	5,353,413	542.7
大阪シティ信用金庫	本店営業部	1	50,000	—	1	46,672	—
	西支店	2	28,000	—	2	26,864	—
	阿倍野支店	0	0	—	1	3,620	83.4
	生野支店	1	30,000	—	1	26,000	—
	住吉支店	0	0	—	1	2,316	84.3
	東成支店	2	100,000	—	4	100,066	2,059.2
	布施西支店	1	5,000	—	1	5,000	—
	住道支店	7	225,000	300.0	9	269,443	365.6
	八尾西支店	3	130,000	—	3	130,000	—
	若江岩田支店	0	0	—	1	26,684	72.7
	高井田支店	2	55,000	—	2	55,000	—
	中津支店	0	0	—	2	33,705	77.1
	梅田支店	1	4,000	—	1	4,000	—
	御厨支店	2	40,000	—	1	28,000	—
	港支店	1	4,000	—	1	3,766	—
	長吉支店	2	74,000	—	2	69,230	—
	東淀川支店	1	10,000	—	1	9,762	—
	八尾営業部	5	203,000	—	6	194,980	2,789.8
	平野支店	2	50,000	—	2	50,000	—
	山本支店	3	130,000	—	3	124,756	3,118.9
	柏原支店	0	0	—	1	2,050	77.4
	松原支店	0	0	—	1	6,668	82.4
	国分支店	19	572,000	2,933.3	29	652,833	469.5
	古市支店	1	10,000	50.0	2	27,178	141.8
	吉田支店	7	193,898	233.6	15	300,172	225.8
	深江橋支店	1	50,000	—	3	52,324	341.8
	寝屋川支店	0	0	—	1	52,653	86.8
	枚岡支店	2	50,000	250.0	3	49,319	254.5
	瓢箪山支店	2	100,000	—	2	91,912	—
大阪シティ信用金庫		68	2,113,898	868.1	102	2,444,972	425.7
奈良信用金庫	本店	254	4,863,860	489.3	356	6,202,794	267.5
	学園前支店	137	1,755,300	517.9	185	2,257,489	286.3

前年度比につきましては、一致しない場合がございます。

金融機関店舗別保証状況（当年度累計）

2021年2月末

奈良信用金庫	生駒支店	140	2,017,100	407.9	197	2,578,654	251.2
	奈良支店	244	3,810,598	492.7	336	5,044,234	232.3
	富雄支店	160	1,725,500	858.5	195	1,976,647	253.9
	大宮支店	112	1,398,000	417.8	152	1,827,250	259.4
	小泉支店	93	1,188,200	392.7	143	1,603,352	211.7
	筒井支店	73	1,199,110	351.1	108	1,598,397	239.0
	こどの支店	144	2,734,500	581.2	201	3,484,554	250.4
	尼ヶ辻支店	74	1,079,720	473.2	125	1,417,183	233.8
	天理支店	60	871,000	184.6	113	1,311,581	172.9
	龍田川支店	48	738,500	1,124.0	64	912,232	345.4
	木津川梅美台出張所	2	40,000	2,000.0	3	41,434	2,301.6
	押熊出張所	0	0	—	1	2,500	85.4
	奈良信用金庫	1,541	23,421,388	466.4	2,179	30,258,302	247.2
大和信用金庫	本店	488	8,531,300	494.5	696	10,325,061	247.7
	八木支店	310	4,983,770	411.1	400	6,208,334	238.8
	高田支店	237	3,065,700	655.1	366	3,597,160	309.7
	榛原支店	160	1,618,300	378.1	236	2,063,415	182.3
	天理支店	290	3,397,100	673.2	394	3,796,696	239.6
	香芝支店	247	3,401,100	526.3	359	4,397,591	232.1
	橿原支店	227	3,078,650	411.5	343	3,918,747	253.3
	生駒支店	244	3,316,740	526.2	297	3,679,497	299.9
	王寺支店	200	2,593,500	544.3	222	2,973,174	257.5
	西大寺支店	115	1,356,900	294.9	171	1,865,723	208.5
	大安寺支店	109	1,350,080	437.0	180	1,947,528	164.7
	新ノ口支店	225	3,643,400	694.3	302	4,286,107	280.0
	奥宇陀支店	58	676,300	260.5	94	936,345	153.7
	新庄支店	228	4,116,600	455.3	314	5,092,873	268.1
	桜井北支店	211	3,060,500	370.7	389	4,091,686	249.4
	櫛本支店	125	1,607,300	393.4	191	1,994,944	240.4
	香芝中央支店	136	2,082,380	720.5	211	2,561,667	267.1
	JR奈良駅前支店	253	2,597,740	265.2	346	3,497,305	222.8
	坊城支店	195	1,960,400	360.2	287	2,337,585	329.2
	大和信用金庫	4,058	56,437,760	457.2	5,798	69,571,438	245.9
奈良中央信用金庫	本店	390	6,009,300	347.5	735	8,286,434	211.8
	王寺支店	177	2,406,700	356.9	283	3,320,619	179.9
	香芝支店	429	8,256,690	454.2	707	10,382,010	274.0
	法隆寺支店	357	5,519,400	391.5	526	6,606,257	231.5
	結崎支店	232	4,200,900	418.7	306	4,983,960	239.8
	南奈良支店	354	6,089,400	344.9	577	8,037,293	187.6
	平群支店	107	1,090,400	231.3	197	1,694,304	171.1
	高田支店	247	3,970,000	298.9	448	5,539,793	206.6
	畠田支店	177	2,908,850	504.6	222	3,192,195	260.0
	二上支店	144	1,925,720	527.6	260	2,165,288	247.4
	ますが支店	272	4,845,600	314.2	471	6,332,083	220.0
	新庄支店	174	2,084,070	364.3	287	2,952,850	181.9
	三郷支店	60	582,400	258.8	110	944,553	190.8
	橿原支店	196	1,947,811	334.5	313	2,403,099	246.6
	奈良中央信用金庫	3,316	51,837,241	368.6	5,442	66,840,735	219.1
新宮信用金庫	十津川支店	35	416,200	306.3	53	541,100	171.7
	新宮信用金庫	35	416,200	306.3	53	541,100	171.7
商工組合中央金庫	津支店	0	0	—	1	3,304	31.0
	大阪支店	0	0	—	1	16,000	65.9

前年度比につきましては、一致しない場合がございます。

金融機関店舗別保証状況（当年度累計）

2021年2月末

商工組合中央金庫	船場支店	0	0	—	1	19,246	82.6
	東大阪支店	1	50,000	—	1	50,000	—
	奈良支店	5	146,000	200.5	54	529,651	103.1
	商工組合中央金庫	6	196,000	269.2	58	618,201	108.0
近畿産業信用組合	八尾支店	5	190,000	—	5	190,000	—
	堺支店	1	30,000	—	1	30,000	—
	西成支店	2	80,000	—	2	80,000	—
	東大阪支店	4	180,000	—	4	180,000	—
	難波支店	0	0	—	1	2,511	37.0
	橿原支店	35	520,500	703.4	48	557,299	574.2
	奈良支店	47	740,500	1,575.5	51	697,485	1,220.9
	近畿産業信用組合	94	1,741,000	1,438.8	112	1,737,296	1,079.2
	合計：	19,677	369,566,666	534.1	31,942	480,618,225	230.0

前年度比につきましては、一致しない場合がございます。

業種別保証状況 (当年度累計)

2021年2月末

(単位：千円)

業 種 名		保 証 承 諾			保 証 債 務 残 高			代 位 弁 済		
		当年度 件数	当年度金額	前年比	件数	金額	前年比	当年度 件数	当年度金額	前年比
製造業	ゴム・プラスチック工業	387	10,552,500	453.2	715	15,765,843	194.7	1	2,567	1.2
	ゴム製品製造業	75	1,796,900	292.5	130	2,426,835	189.6	0	0	—
	その他の工業	638	8,597,220	509.9	1,056	11,579,778	229.8	0	0	—
	ソフトウェア業	56	422,000	343.1	102	678,579	189.0	0	0	—
	化学工業	100	3,618,190	3,040.5	151	4,335,362	356.5	0	0	—
	家具・建具工業	122	1,965,000	656.4	196	2,447,577	234.2	0	0	—
	機械工業	323	8,850,900	679.4	480	10,946,236	269.3	4	23,747	135.3
	金属工業	447	12,876,700	818.5	701	16,322,912	270.1	0	0	—
	紙工業	86	2,444,500	620.9	134	3,049,708	276.6	0	0	—
	車両工業	43	1,250,000	480.8	76	1,936,854	193.9	1	2,366	—
	情報処理サービス業	3	70,000	318.2	6	97,301	163.1	0	0	—
	食料品工業	272	7,153,200	551.6	500	10,011,230	195.3	3	314,864	4,778.5
	製版・製本業	8	76,000	361.9	10	81,451	323.3	0	0	—
	石油・石炭製品工業	4	110,000	3,666.7	5	108,192	4,161.2	0	0	—
	繊維品工業	459	8,943,930	450.0	794	12,432,583	221.4	1	12,215	5.6
	船舶工業	4	133,000	1,108.3	5	117,456	1,025.8	2	8,517	—
	電気機器工業	87	2,095,300	1,327.4	137	2,863,666	221.2	5	148,165	—
	農林漁業	1	6,000	200.0	3	9,518	130.8	0	0	—
	皮革工業	47	1,145,500	466.6	61	1,442,646	218.6	1	5,929	—
	木材・木製品工業	286	5,926,600	524.9	483	8,148,399	203.2	2	1,983	7.2
	窯業	93	2,419,000	460.8	168	3,842,205	183.4	5	33,257	—
製造業	計：	3,541	80,452,440	570.5	5,913	108,644,328	225.6	25	553,611	91.3
建設業		4,522	88,158,590	473.4	7,338	111,285,741	224.1	23	210,561	31.7
卸売業		1,898	47,075,136	591.5	3,123	59,401,726	244.8	25	455,654	63.4
小売業		2,553	45,982,783	540.3	4,272	60,611,792	229.8	24	287,786	81.8
飲食店		1,501	13,495,565	680.0	2,054	16,981,351	292.4	13	78,985	38.8
不動産業		733	13,609,990	401.0	1,256	18,290,475	203.3	6	107,536	335.9
運送業		622	17,487,400	417.1	1,101	24,627,261	193.9	2	96,334	101.8
物品預り・駐車場業		7	64,500	1,343.8	13	76,076	203.8	0	0	—
電気・ガス・熱供給・水道業		28	349,700	127.5	91	977,342	146.6	0	0	—
印刷業		116	2,799,800	1,022.8	216	3,766,364	221.2	2	28,480	—
出版業		15	424,000	963.6	21	470,067	350.4	0	0	—
サービス業	その他のサービス業	5	41,000	410.0	8	55,715	184.0	0	0	—
	その他の運輸サービス業	46	1,295,000	1,233.3	86	1,780,519	237.1	0	0	—
	その他の技術サービス業	237	3,251,350	486.4	383	3,926,869	207.6	2	2,707	6.3
	その他の事業サービス業	305	4,656,394	727.1	507	5,765,337	266.9	0	0	—
	その他の生活関連サービス業	210	3,154,200	721.8	319	3,812,195	236.7	0	0	—
	医療・福祉業	1,135	19,462,412	649.5	1,807	24,663,498	278.4	3	9,496	26.1
	映画・娯楽業	135	3,052,900	1,632.5	168	3,286,563	490.9	5	154,999	—
	教育・学習支援業	233	2,160,182	553.0	327	2,613,583	292.5	4	16,955	76.3
	広告業	76	812,976	713.1	120	955,442	252.2	0	0	—
	宿泊業	158	2,750,298	569.9	278	4,241,264	186.1	4	64,706	147.6
	情報通信サービス業	14	106,900	607.4	29	165,605	171.5	0	0	—
	職業紹介・労働者派遣業	37	1,178,500	654.7	55	1,492,659	268.6	0	0	—

廃業等により業種分類できないものがある為、合計が一致しない場合がございます。
前年度比につきましては、一致しない場合がございます。

業種別保証状況（当年度累計）

2021年2月末

サービス業	専門サービス業	291	2,099,500	421.6	493	2,576,876	242.2	0	0	—
	洗濯・理美容・浴場業	815	6,315,890	442.8	1,172	8,025,802	237.8	1	2,000	13.3
	廃棄物処理業	155	4,345,160	512.2	291	5,890,552	229.0	0	0	—
	物品賃貸業	130	2,649,200	675.0	208	3,308,411	277.0	6	23,715	—
	旅行業	39	588,700	580.0	57	608,199	302.4	0	0	—
サービス業	計：	4,021	57,920,562	610.0	6,308	73,169,090	256.0	25	274,578	155.5
保険媒介代理業		38	383,000	722.6	68	492,058	355.5	0	0	—
郵便業		1	10,000	769.2	2	10,544	714.4	0	0	—
通信業		3	13,200	—	4	27,286	159.0	0	0	—
インターネット附随サービス業		14	121,000	672.2	26	155,266	133.0	1	17,575	987.0
	合計：	19,677	369,566,666	534.1	31,942	480,618,225	230.0	147	2,111,609	73.4

廃業等により業種分類できないものがある為、合計が一致しない場合がございます。
前年度比につきましては、一致しない場合がございます。

金融機関別保証状況（当月中）

2021年2月末

（単位：千円）

金融機関名	保証承諾			保証債務残高			代位弁済		
	当月 件数	当月金額	前年比	件数	金額	前年比	当月 件数	当月金額	前年比
りそな銀行	10	252,000	120.3	892	20,955,181	196.4	0	0	—
三井住友銀行	0	0	—	145	3,629,323	101.6	0	0	—
三菱UFJ銀行	0	0	—	142	2,423,614	171.7	0	0	—
みずほ銀行	0	0	—	48	1,120,826	373.5	0	0	—
都市銀行；	10	252,000	97.6	1,227	28,128,944	176.3	0	0	—
南都銀行	218	3,410,000	127.5	14,606	236,412,837	220.4	0	0	—
京都銀行	28	535,390	614.0	982	17,964,506	411.3	0	0	—
紀陽銀行	12	261,000	307.1	314	6,548,530	299.0	0	0	—
関西みらい銀行	5	90,000	225.0	234	4,751,979	257.1	0	0	—
百五銀行	0	0	—	5	23,940	67.4	0	0	—
地方銀行；	263	4,296,390	148.9	16,141	265,701,792	229.6	0	0	—
中京銀行	9	130,000	119.8	297	6,271,482	233.5	0	0	—
第三銀行	7	46,000	97.9	211	2,866,694	307.8	0	0	—
第二地方銀行；	16	176,000	113.2	508	9,138,175	252.6	0	0	—
大和信用金庫	175	2,131,380	162.0	5,798	69,571,438	245.9	0	0	—
奈良中央信用金庫	132	1,562,330	154.5	5,442	66,840,735	219.1	0	0	—
奈良信用金庫	71	753,020	191.4	2,179	30,258,302	247.2	1	3	—
京都中央信用金庫	15	153,500	341.1	304	5,353,413	542.7	0	0	—
大阪シティ信用金庫	3	36,000	49.3	102	2,444,972	425.7	0	0	—
新宮信用金庫	3	15,500	—	53	541,100	171.7	0	0	—
北伊勢上野信用金庫	0	0	—	18	283,858	660.2	0	0	—
信用金庫；	399	4,651,730	163.9	13,896	175,293,817	240.2	1	3	—
近畿産業信用組合	6	63,000	252.0	112	1,737,296	1079.2	0	0	—
信用組合；	6	63,000	252.0	112	1,737,296	1079.2	0	0	—
商工組合中央金庫	0	0	—	58	618,201	108.0	0	0	—
政府系金融機関；	0	0	—	58	618,201	108.0	0	0	—
合計；	694	9,439,120	153.1	31,942	480,618,225	230.0	1	3	—

協会制度別保証状況（当月中）

2021年2月末

（単位：千円）

協会制度名	保証承諾			保証債務残高			代位弁済		
	当月件数	当月金額	前年比	件数	金額	前年比	当月件数	当月金額	前年比
一般	18	205,000	14.9	3,663	43,448,913	66.1	0	0	—
夏季特別	0	0	—	593	1,338,823	40.0	0	0	—
夏季特別（一括）	0	0	—	8	66,500	34.2	0	0	—
年末特別	0	0	—	666	1,717,440	41.9	0	0	—
年末特別（一括）	0	0	—	30	178,200	50.5	0	0	—
事業性評価保証	0	0	—	101	2,459,334	92.1	0	0	—
短期継続ワイド保証	4	200,000	26.9	488	11,578,120	114.8	0	0	—
短期継続保証	14	303,000	93.4	228	4,242,861	63.5	0	0	—
フレッシュ15	0	0	—	218	557,954	63.0	0	0	—
集約ローン	0	0	—	146	4,100,787	84.8	0	0	—
みらい奈良70保証	0	0	—	70	521,107	54.4	0	0	—
みらい奈良65保証	0	0	—	35	66,447	46.3	0	0	—
三信金連携スピード保証	0	0	—	169	958,012	43.0	0	0	—
ネクスト奈良保証	0	0	—	62	941,425	95.5	0	0	—
長期経営資金	0	0	—	26	756,252	76.9	0	0	—
当座貸越	3	18,000	25.7	84	1,373,297	78.0	0	0	—
アドバンス当貸	2	60,000	50.0	81	2,119,734	77.1	0	0	—
カードローン	2	30,000	125.0	93	588,252	80.4	0	0	—
リトルカード	15	28,000	120.7	232	607,988	74.2	0	0	—
事業承継特別	0	0	—	1	34,166	—	0	0	—
危機関連	0	0	—	13	418,100	—	0	0	—
経営安定関連（セーフティネット）	2	50,000	24.5	828	13,689,965	68.4	0	0	—
金融安定化	0	0	—	22	207,288	80.8	0	0	—
創業関連	1	3,000	16.7	76	297,626	67.4	0	0	—
創業等関連	0	0	—	14	59,809	54.6	0	0	—
経営革新関連			—			—			—
特定社債	3	160,000	117.6	142	6,584,560	116.9	0	0	—
流動資産担保融資	0	0	—	2	123,054	57.1	0	0	—
経営力強化保証	0	0	—	14	198,180	46.4	0	0	—
改善サポート	0	0	—	44	1,187,411	74.8	0	0	—
条件変更改善型借換保証	0	0	—	5	118,407	93.7	0	0	—
経営力向上関連	0	0	—	14	394,943	73.1	0	0	—
異分野連携新事業	0	0	—	2	59,473	98.9	0	0	—
再挑戦支援			—			—			—
経営承継関連			—			—			—
全国小口	2	9,000	14.4	232	549,029	62.4	0	0	—
事業継続力強化関連	0	0	—	1	24,000	80.0	0	0	—
無担保経営支援	0	0	—	47	658,960	70.5	0	0	—
無担保パワフル保証	3	35,000	7.7	624	12,599,144	73.0	0	0	—
タイアップ50	1	10,000	—	124	1,444,285	65.9	0	0	—
デラックス100	6	231,000	87.2	143	4,683,967	73.1	0	0	—
2020特別保証	1	15,000	—	12	121,569	—	0	0	—
ロングラン	0	0	—	2	70,793	—	0	0	—
スペシャル推薦	0	0	—	2	21,693	73.8	0	0	—
パワーアップローン保証	0	0	—	3	54,574	91.9	0	0	—
全国緊急保証	0	0	—	223	3,371,448	70.5	0	0	—
東日本大震災復興緊急	0	0	—	85	929,152	64.7	0	0	—
求償権消滅	0	0	—	1	12,653	61.3	0	0	—
無保険	0	0	—	3	18,390	87.6	0	0	—
合計：	77	1,357,000	26.6	9,672	125,554,085	72.3	0	0	—

※ 当年度・前年度ともに利用のない制度については、表示を省略しています。

県制度別保証状況（当月中）

2021年2月末

（単位：千円）

県制度名	保証承諾			保証債務残高			代位弁済		
	当月件数	当月金額	前年比	件数	金額	前年比	当月件数	当月金額	前年比
経営強化	4	32,880	17.9	470	2,488,297	48.2	0	0	—
小規模事業者 小口簡易枠	0	0	—	4	2,668	58.1	0	0	—
小規模企業者支援資金	4	8,800	26.7	173	540,656	57.6	0	0	—
地域産業振興	1	3,000	—	111	535,886	63.1	0	0	—
経営環境変化・災害対策	1	20,000	160.0	2,140	45,582,511	6882.8	0	0	—
大規模経済危機等対策資金	0	0	—	5,667	126,705,157	—	0	0	—
セーフティネット	0	0	—	2,673	69,984,842	17130.8	0	0	—
コロナ対応資金	557	7,586,040	—	7,298	87,667,568	—	1	3	—
経営改善支援資金	0	0	—	1	5,686	61.7	0	0	—
改善サポート	0	0	—	8	263,409	83.6	0	0	—
事業承継支援資金融資保証	0	0	—	1	36,971	—	0	0	—
再生支援	0	0	—	0	0	—	0	0	—
台風12号災害復旧対策	0	0	—	32	349,087	49.4	0	0	—
創業支援	20	87,000	67.5	473	1,947,652	106.2	0	0	—
チャレンジ応援資金	17	282,930	115.2	501	6,494,783	98.6	0	0	—
地域未来投資促進資金	0	0	—	63	3,483,273	96.1	0	0	—
働き方改革推進企業等応援資金	0	0	—	9	171,868	52.1	0	0	—
新エネルギー等対策資金	0	0	—	103	1,246,871	100.0	0	0	—
飲食店創業支援	0	0	—	3	6,099	41.5	0	0	—
既存事業者による宿泊施設開業支援	0	0	—	17	697,945	94.4	0	0	—
宿泊施設増改築・設備整備支援	0	0	—	31	494,728	84.5	0	0	—
インバウンド等対応資金	0	0	—	4	106,028	127.2	0	0	—
研究開発支援資金保証	0	0	—	10	234,484	119.8	0	0	—
改元等対応資金	0	0	—	1	5,041	—	0	0	—
緊急保証	0	0	—	131	985,813	63.0	0	0	—
東日本大震災復興緊急	0	0	—	26	141,127	41.8	0	0	—
部落産業	0	0	—	9	66,030	71.6	0	0	—
フロンティア	0	0	—	1	1,730	33.2	0	0	—
経営安定	0	0	—	18	50,254	93.4	0	0	—
長期経営安定	0	0	—	2	6,799	95.4	0	0	—
新規開業	0	0	—	1	1,270	91.4	0	0	—
業種転換	0	0	—	1	680	20.3	0	0	—
経営革新			—			—			—
季節	0	0	—	2	1,554	87.8	0	0	—
合計：	604	8,020,650	1063.2	19,984	350,306,765	1328.2	1	3	—

※ 利用のない制度については、表示を省略しています。

市町村制度別保証状況（当月中）

2021年2月末

（単位：千円）

市町村制度報名		保証承諾			保証債務残高			代位弁済		
		当月件数	当月金額	前年比	件数	金額	前年比	当月件数	当月金額	前年比
奈良市	事業運転	0	0	—	125	373,316	41.9	0	0	—
	事業設備	0	0	—	23	91,286	63.6	0	0	—
	小規模企業	4	11,420	59.2	315	479,857	40.7	0	0	—
	創業	0	0	—	23	23,680	26.9	0	0	—
奈良市		4	11,420	16.0	486	968,139	42.1	0	0	—
大和高田市	特別	4	31,000	52.1	335	914,870	66.0	0	0	—
	小口事業	0	0	—	7	17,237	205.0	0	0	—
	創業支援	0	0	—	3	4,126	33.9	0	0	—
大和高田市		4	31,000	49.5	345	936,233	66.5	0	0	—
大和郡山市	運転資金	0	0	—	79	153,351	50.4	0	0	—
	設備資金	0	0	—	14	20,610	76.9	0	0	—
	店舗改造	0	0	—	2	2,308	43.6	0	0	—
大和郡山市		0	0	—	95	176,269	52.4	0	0	—
天理市	運転資金	0	0	—	140	209,396	55.1	0	0	—
	設備資金	0	0	—	16	26,853	110.1	0	0	—
	店舗改造	1	1,850	—	4	14,701	83.4	0	0	—
天理市		1	1,850	9.7	160	250,950	59.5	0	0	—
橿原市	緊急融資	1	1,600	16.0	148	84,023	43.7	0	0	—
	創業資金	0	0	—	14	46,834	58.7	0	0	—
	特別小口融資	1	10,000	14.7	272	736,274	57.2	0	0	—
橿原市		2	11,600	14.9	434	867,130	55.6	0	0	—
桜井市	中小企業対策	0	0	—	105	217,675	54.4	0	0	—
	木材産業対策	0	0	—	1	2,347	17.7	0	0	—
	創業資金	0	0	—	10	26,152	67.2	0	0	—
	宿泊事業者	0	0	—	1	4,950	90.0	0	0	—
桜井市		0	0	—	117	251,125	54.9	0	0	—
五條市		0	0	—	1	2,336	42.1	0	0	—
御所市		0	0	—	3	1,833	10.1	0	0	—
生駒市	小口事業	1	3,000	18.8	155	466,759	54.8	0	0	—
	創業支援	0	0	—	6	8,966	55.2	0	0	—
生駒市		1	3,000	18.8	161	475,725	54.8	0	0	—
香芝市	運転資金	0	0	—	162	269,242	62.2	0	0	—
	設備資金	0	0	—	24	70,704	54.9	0	0	—
	創業資金	0	0	—	19	41,259	52.6	0	0	—
香芝市		0	0	—	205	381,204	59.6	0	0	—
葛城市	運転資金	0	0	—	53	78,790	48.8	0	0	—
	設備資金	1	2,600	86.7	7	19,947	69.2	0	0	—
	創業資金	0	0	—	1	675	10.2	0	0	—
葛城市		1	2,600	86.7	61	99,412	50.5	0	0	—
宇陀市		0	0	—	48	57,786	40.6	0	0	—
田原本町		0	0	—	123	222,395	59.5	0	0	—
平群町		0	0	—	11	19,289	65.7	0	0	—

※ 利用のない制度については、表示を省略しています。

市町村制度別保証状況（当月中）

2021年2月末

（単位：千円）

市町村制度名	保証承諾			保証債務残高			代位弁済		
	当月 件数	当月金額	前年比	件数	金額	前年比	当月 件数	当月金額	前年比
吉野町 運転資金	0	0	—	22	27,063	43.4	0	0	—
設備資金	0	0	—	3	4,362	92.2	0	0	—
吉野町	0	0	—	25	31,425	46.8	0	0	—
明日香村	0	0	—	11	16,126	28.0	0	0	—
合計；	13	61,470	19.8	2,286	4,757,375	53.6	0	0	—

※ 利用のない制度については、表示を省略しています。

事業地区別保証状況（当月中）

2021年2月末

（単位：千円）

事業地区名	保証承諾			保証債務残高			代位弁済		
	当月 件数	当月金額	前年比	件数	金額	前年比	当月 件数	当月金額	前年比
奈良市	155	1,749,520	115.8	7,127	114,504,621	240.3	0	0	—
生駒市	31	418,000	124.1	1,825	24,517,354	234.9	1	3	—
大和郡山市	36	494,000	176.1	1,839	30,737,326	211.5	0	0	—
天理市	38	343,100	90.6	1,619	22,927,338	214.6	0	0	—
桜井市	46	828,200	233.6	2,001	31,052,126	251.4	0	0	—
橿原市	76	1,172,090	177.1	3,323	44,675,360	247.9	0	0	—
大和高田市	48	719,900	139.9	2,027	28,997,487	237.6	0	0	—
御所市	20	256,800	249.3	654	10,846,183	245.8	0	0	—
五條市	18	233,200	319.5	828	14,226,511	232.4	0	0	—
香芝市	48	743,330	249.6	1,930	28,340,414	244.8	0	0	—
葛城市	22	301,980	120.2	1,056	16,501,442	247.2	0	0	—
宇陀市	15	186,000	114.7	735	9,607,398	223.3	0	0	—
生駒郡 平群町	5	61,700	99.5	316	3,935,829	215.8	0	0	—
生駒郡 三郷町	8	115,000	135.3	355	4,018,790	183.5	0	0	—
生駒郡 斑鳩町	17	220,300	140.6	589	7,560,210	231.3	0	0	—
生駒郡 安堵町	2	40,000	200.0	147	2,243,472	219.1	0	0	—
生駒郡 計；	32	437,000	135.0	1,407	17,758,300	213.8	0	0	—
磯城郡 川西町	2	48,000	120.0	245	4,320,581	195.1	0	0	—
磯城郡 三宅町	3	21,000	105.0	183	3,090,926	178.2	0	0	—
磯城郡 田原本町	25	355,000	173.8	1,052	16,047,148	193.1	0	0	—
磯城郡 計；	30	424,000	160.4	1,480	23,458,654	191.4	0	0	—
山辺郡 山添村	1	30,000	150.0	98	1,680,266	273.1	0	0	—
高市郡 高取町	0	0	—	219	3,004,980	247.8	0	0	—
高市郡 明日香村	6	81,500	172.5	169	2,336,536	221.0	0	0	—
高市郡 計；	6	81,500	100.3	388	5,341,516	235.3	0	0	—
北葛城郡 王寺町	9	129,000	444.8	486	7,679,345	261.2	0	0	—
北葛城郡 河合町	8	64,500	51.6	316	4,366,129	193.4	0	0	—
北葛城郡 上牧町	11	113,500	211.8	367	4,764,882	217.9	0	0	—
北葛城郡 広陵町	19	292,000	271.6	926	15,067,550	273.7	0	0	—
北葛城郡 計；	47	599,000	190.1	2,095	31,877,906	247.3	0	0	—
宇陀郡 曾爾村	0	0	—	74	1,186,050	172.3	0	0	—
宇陀郡 御杖村	1	3,000	42.9	60	420,080	147.6	0	0	—
宇陀郡 計；	1	3,000	42.9	134	1,606,129	165.1	0	0	—
吉野郡 大淀町	6	89,000	136.9	445	6,949,394	178.7	0	0	—
吉野郡 下市町	2	60,000	300.0	143	2,379,125	213.5	0	0	—
吉野郡 吉野町	6	156,000	380.5	309	4,805,663	172.0	0	0	—
吉野郡 東吉野村	0	0	—	85	1,203,149	130.2	0	0	—
吉野郡 川上村	1	20,000	100.0	82	1,524,582	164.4	0	0	—
吉野郡 黒滝村	1	3,000	—	14	316,562	272.2	0	0	—
吉野郡 天川村	2	28,000	93.3	68	734,555	179.7	0	0	—
吉野郡 野迫川村	0	0	—	7	52,360	63.8	0	0	—
吉野郡 十津川村	6	62,500	6,250.0	148	2,726,171	159.7	0	0	—
吉野郡 上北山村	0	0	—	32	829,351	173.2	0	0	—
吉野郡 下北山村	0	0	—	39	394,061	210.6	0	0	—
吉野郡 計；	24	418,500	184.4	1,372	21,914,972	173.5	0	0	—
奈良県外	0	0	—	4	46,921	96.5	0	0	—
合計；	694	9,439,120	153.1	31,942	480,618,225	230.0	1	3	—

業種別保証状況（当月中）

2021年2月末

（単位：千円）

業 種 名		保 証 承 諾			保 証 債 務 残 高			代 位 弁 済		
		当月中 件数	当月中金額	前年比	件数	金額	前年比	当月中 件数	当月中金額	前年比
製造業	ゴム・プラスチック工業	22	432,100	201.0	715	15,765,843	194.7	0	0	—
	ゴム製品製造業	2	40,000	111.1	130	2,426,835	189.6	0	0	—
	その他の工業	19	139,300	60.6	1,056	11,579,778	229.8	0	0	—
	ソフトウェア業	2	5,000	71.4	102	678,579	189.0	0	0	—
	化学工業	2	21,390	—	151	4,335,362	356.5	0	0	—
	家具・建具工業	0	0	—	196	2,447,577	234.2	0	0	—
	機械工業	10	251,000	133.1	480	10,946,236	269.3	0	0	—
	金属工業	17	332,000	380.3	701	16,322,912	270.1	0	0	—
	紙工業	2	75,000	174.4	134	3,049,708	276.6	0	0	—
	車両工業	1	30,000	63.8	76	1,936,854	193.9	0	0	—
	情報処理サービス業	0	0	—	6	97,301	163.1	0	0	—
	食料品工業	9	182,000	381.7	500	10,011,230	195.3	0	0	—
	製版・製本業	0	0	—	10	81,451	323.3	0	0	—
	石油・石炭製品工業	0	0	—	5	108,192	4,161.2	0	0	—
	繊維品工業	14	195,500	90.9	794	12,432,583	221.4	0	0	—
	船舶工業	0	0	—	5	117,456	1,025.8	0	0	—
	電気機器工業	3	19,000	190.0	137	2,863,666	221.2	0	0	—
	農林漁業	0	0	—	3	9,518	130.8	0	0	—
	皮革工業	1	3,000	6.2	61	1,442,646	218.6	0	0	—
	木材・木製品工業	12	153,000	143.0	483	8,148,399	203.2	0	0	—
	窯業	6	182,000	6,066.7	168	3,842,205	183.4	0	0	—
製造業	計：	122	2,060,290	159.3	5,913	108,644,328	225.6	0	0	—
建設業		159	2,201,450	130.6	7,338	111,285,741	224.1	0	0	—
卸売業		84	1,372,100	211.6	3,123	59,401,726	244.8	0	0	—
小売業		77	803,000	113.6	4,272	60,611,792	229.8	0	0	—
飲食店		58	396,700	226.6	2,054	16,981,351	292.4	1	3	0.1
不動産業		62	884,180	239.7	1,256	18,290,475	203.3	0	0	—
運送業		21	404,500	110.5	1,101	24,627,261	193.9	0	0	—
物品預り・駐車場業		0	0	—	13	76,076	203.8	0	0	—
電気・ガス・熱供給・水道業		1	18,000	92.3	91	977,342	146.6	0	0	—
印刷業		2	34,000	—	216	3,766,364	221.2	0	0	—
出版業		0	0	—	21	470,067	350.4	0	0	—
サービス業	その他のサービス業	0	0	—	8	55,715	184.0	0	0	—
	その他の運輸サービス業	0	0	—	86	1,780,519	237.1	0	0	—
	その他の技術サービス業	6	135,000	364.9	383	3,926,869	207.6	0	0	—
	その他の事業サービス業	10	99,400	363.0	507	5,765,337	266.9	0	0	—
	その他の生活関連サービス業	9	160,000	258.1	319	3,812,195	236.7	0	0	—
	医療・福祉業	23	251,500	153.8	1,807	24,663,498	278.4	0	0	—
	映画・娯楽業	2	6,000	37.5	168	3,286,563	490.9	0	0	—
	教育・学習支援業	3	13,000	94.2	327	2,613,583	292.5	0	0	—
	広告業	1	16,000	—	120	955,442	252.2	0	0	—
	宿泊業	4	55,500	241.3	278	4,241,264	186.1	0	0	—
	情報通信サービス業	1	2,000	—	29	165,605	171.5	0	0	—
	職業紹介・労働者派遣業	4	117,500	180.8	55	1,492,659	268.6	0	0	—

廃業等により業種分類できないものがある為、合計が一致しない場合がございます。
前年度比につきましては、一致しない場合がございます。

業種別保証状況（当月中）

2021年2月末

サービス業	専門サービス業	12	65,500	595.5	493	2,576,876	242.2	0	0	—
	洗濯・理美容・浴場業	19	118,000	35.7	1,172	8,025,802	237.8	0	0	—
	廃棄物処理業	3	70,000	102.0	291	5,890,552	229.0	0	0	—
	物品賃貸業	5	73,000	331.8	208	3,308,411	277.0	0	0	—
	旅行業	3	58,500	508.7	57	608,199	302.4	0	0	—
サービス業	計：	105	1,240,900	145.8	6,308	73,169,090	256.0	0	0	—

保険媒介代理業	0	0	—	68	492,058	355.5	0	0	—	
郵便業	0	0	—	2	10,544	714.4	0	0	—	
通信業	1	2,000	—	4	27,286	159.0	0	0	—	
インターネット附随サービス業	0	0	—	26	155,266	133.0	0	0	—	
	合計：	694	9,439,120	153.1	31,942	480,618,225	230.0	1	3	—

廃業等により業種分類できないものがある為、合計が一致しない場合がございます。
前年度比につきましては、一致しない場合がございます。