

## 2021年5月保証概況

(単位：千円)

5月中		当月中			当年度中			残高		
		件数	金額	前年比	件数	金額	前年比	件数	金額	前年比
保証申込	期首繰越							144	2,177,100	187.3
	当年度中	278	2,921,270	2.3	442	4,683,580	2.1			
拒絶		0	0	—	2	15,000	21.4			
申込取消		18	316,500	4.2	56	843,800	7.9			
査定減額		—	60,900	0.4	—	396,880	1.7			
調査中								66	944,270	1.6
保証承諾	期首繰越							33,071	500,947,305	230.0
	当年度中	235	2,061,150	2.7	462	4,660,730	3.6			
保証後取消		4	46,700	2.6	12	243,500	8.2			
償還		235	5,318,675	70.6	800	12,854,915	93.5			
貸付報告未着								156	1,524,360	3.8
保証債務残高								32,551	490,782,346	170.5
期首求償権残高								180	519,776	55.8
代位弁済	元金	4	35,585	30.7	14	202,914	24.4			
	利息	—	34	12.0	—	260	9.8			
	合計	4	35,618	30.6	14	203,174	24.4			

数字は四捨五入しており、個々の数字の合計は合計欄の数字と一致しない場合があります。

## 金融機関別保証状況（当年度累計）

2021年5月末

（単位：千円）

金融機関名	保証承諾			保証債務残高			代位弁済		
	当年度 件数	当年度金額	前年比	件数	金額	前年比	当年度 件数	当年度金額	前年比
りそな銀行	8	195,000	4.9	890	20,794,141	157.9	2	11,970	—
三井住友銀行	0	0	—	142	3,477,708	98.0	0	0	—
三菱UFJ銀行	0	0	—	142	2,371,026	163.7	0	0	—
みずほ銀行	0	0	—	43	974,764	317.1	0	0	—
都市銀行；	8	195,000	4.2	1,217	27,617,639	149.5	2	11,970	—
南都銀行	189	2,079,690	3.3	14,659	238,966,484	167.2	7	100,422	15.7
京都銀行	5	40,000	0.7	1,033	18,907,482	245.7	0	0	—
紀陽銀行	1	4,000	0.3	348	7,378,685	276.1	0	0	—
関西みらい銀行	3	46,000	3.8	239	4,800,171	207.8	0	0	—
三十三銀行	2	56,000	—	220	2,925,209	—	0	0	—
百五銀行	0	0	—	4	19,192	58.8	0	0	—
地方銀行；	200	2,225,690	3.1	16,503	272,997,224	175.4	7	100,422	13.6
中京銀行	8	74,000	5.5	304	6,324,619	157.9	0	0	—
第三銀行	2	56,000	4.7	0	0	—	0	0	—
第二地方銀行；	10	130,000	5.1	304	6,324,619	110.7	0	0	—
大和信用金庫	75	567,800	3.6	5,942	72,290,853	190.1	1	15,698	62.1
奈良中央信用金庫	108	918,860	4.3	5,513	67,976,713	150.1	3	65,688	678.1
奈良信用金庫	40	326,200	3.2	2,354	31,583,500	158.7	1	9,396	41.7
京都中央信用金庫	8	101,900	5.2	343	5,859,914	231.3	0	0	—
大阪シティ信用金庫	3	88,000	16.5	112	2,674,285	268.1	0	0	—
新宮信用金庫	4	27,280	24.1	53	535,278	170.8	0	0	—
北伊勢上野信用金庫	0	0	—	18	263,968	368.8	0	0	—
信用金庫；	238	2,030,040	4.1	14,335	181,184,510	169.1	5	90,782	92.8
近畿産業信用組合	6	80,000	32.6	137	2,065,865	704.0	0	0	—
信用組合；	6	80,000	32.6	137	2,065,865	704.0	0	0	—
商工組合中央金庫	0	0	—	55	592,489	112.7	0	0	—
政府系金融機関；	0	0	—	55	592,489	112.7	0	0	—
合計；	462	4,660,730	3.6	32,551	490,782,346	170.5	14	203,174	24.4

## 協会制度別保証状況（当年度累計）

2021年5月末

（単位：千円）

協会制度名	保証承諾			保証債務残高			代位弁済		
	当年度 件数	当年度金額	前年比	件数	金額	前年比	当年度 件数	当年度金額	前年比
一般	44	514,680	84.2	3,263	38,287,124	60.6	1	9,319	5.0
夏季特別	7	41,000	—	524	1,053,450	37.1	0	0	—
夏季特別（一括）	1	9,000	60.0	7	56,500	31.0	0	0	—
年末特別	0	0	—	594	1,342,877	37.8	0	0	—
年末特別（一括）	0	0	—	25	148,800	47.6	0	0	—
事業性評価保証	4	153,000	300.0	90	2,250,206	75.0	0	0	—
短期継続ワイド保証	2	25,000	18.7	455	11,602,095	100.7	0	0	—
短期継続保証	23	458,890	96.6	203	3,949,813	63.5	0	0	—
フレッシュ15	1	15,000	58.8	192	465,014	51.4	0	0	—
集約ローン	0	0	—	131	3,692,517	77.0	0	0	—
みらい奈良70保証	0	0	—	64	428,648	46.9	0	0	—
みらい奈良65保証	0	0	—	33	57,318	44.8	0	0	—
三信金連携スピード保証	0	0	—	125	645,572	24.9	0	0	—
ネクスト奈良保証	0	0	—	51	767,975	44.1	0	0	—
長期経営資金	0	0	—	26	739,794	77.6	0	0	—
当座貸越	6	137,000	253.7	79	1,303,273	76.9	0	0	—
アドバンス当貸	2	70,000	155.6	78	2,059,734	77.2	0	0	—
カードローン	5	33,000	165.0	85	557,168	82.1	0	0	—
リトルカード	14	41,800	119.4	211	563,055	68.6	0	0	—
事業承継特別	0	0	—	1	32,915	—	0	0	—
危機関連	1	2,000	0.4	14	438,430	82.5	0	0	—
経営安定関連（セーフティネット）	3	144,000	20.0	743	12,266,040	63.0	3	98,051	75.4
伴走支援型特別保証	6	96,600	—	0	0	—	0	0	—
金融安定化	0	0	—	21	202,700	79.7	0	0	—
創業関連	0	0	—	63	248,996	57.3	1	7,893	73.6
創業等関連	0	0	—	12	56,522	54.8	0	0	—
経営革新関連			—			—			—
特定社債	0	0	—	149	6,893,520	112.7	0	0	—
流動資産担保融資	0	0	—	2	122,954	57.1	0	0	—
経営力強化保証	0	0	—	12	187,855	51.1	0	0	—
改善サポート	0	0	—	42	1,152,260	77.5	0	0	—
条件変更改善型借換保証	0	0	—	5	109,806	88.5	0	0	—
経営力向上関連	0	0	—	14	363,761	71.8	0	0	—
異分野連携新事業	0	0	—	2	59,255	99.6	0	0	—
再挑戦支援			—			—			—
全国小口	8	27,510	95.5	205	481,474	56.8	0	0	—
事業継続力強化関連	0	0	—	1	22,500	78.9	0	0	—
無担保経営支援	0	0	—	45	645,323	81.0	0	0	—
無担保パワフル保証	1	7,000	17.5	585	11,593,685	70.9	0	0	—
タイアップ50	0	0	—	113	1,312,232	65.6	0	0	—
デラックス100	4	100,000	61.7	128	4,362,680	71.0	0	0	—
2021特別保証	21	220,000	—	12	118,416	—	0	0	—
ロングラン	1	32,000	84.2	3	101,722	—	0	0	—
スペシャル推薦	0	0	—	2	21,687	74.6	0	0	—
パワーアップローン保証	0	0	—	2	35,685	60.4	1	18,676	—
全国緊急保証	0	0	—	178	3,211,205	77.0	0	0	—
東日本大震災復興緊急	0	0	—	81	854,419	68.0	0	0	—
2020特別保証	1	5,000	13.5	17	219,832	595.1	0	0	—
求償権消滅	0	0	—	1	10,652	57.1	0	0	—
無保険	0	0	—	3	17,802	88.3	0	0	—
合計：	155	2,132,480	60.9	8,692	115,115,260	67.7	6	133,939	29.6

※ 当年度・前年度ともに利用のない制度については、表示を省略しています。

県制度別保証状況（当年度累計）

2021年5月末

（単位：千円）

県制度名	保証承諾			保証債務残高			代位弁済		
	当年度 件数	当年度金額	前年比	件数	金額	前年比	当年度 件数	当年度金額	前年比
経営強化	12	76,000	132.6	409	2,249,613	49.0	0	0	—
小規模事業者 小口簡易枠	0	0	—	4	2,575	69.1	0	0	—
小規模企業者支援資金	15	70,250	180.1	170	523,604	59.9	0	0	—
地域産業振興	0	0	—	109	503,789	64.5	0	0	—
経営環境変化・災害対策	0	0	—	2,130	44,566,124	355.6	0	0	—
大規模経済危機等対策資金	3	25,000	—	5,659	125,168,301	267.8	0	0	—
セーフティネット	1	1,000	—	2,665	68,591,725	273.3	0	0	—
コロナ対応資金	104	1,332,700	53.8	9,185	112,689,468	72702.9	3	21,366	—
新型コロナ感染症対応【伴走支援型	18	191,800	—	9	63,216	—	0	0	—
経営改善支援資金	0	0	—	1	5,686	62.5	0	0	—
改善サポート	0	0	—	8	260,019	84.2	0	0	—
事業承継支援資金融資保証	0	0	—	1	35,954	89.8	0	0	—
再生支援			—			—			—
台風12号災害復旧対策	0	0	—	28	318,174	49.7	0	0	—
創業支援	18	120,700	132.6	499	2,044,290	104.4	1	2,631	20.9
チャレンジ応援資金	22	370,000	504.1	531	6,918,234	100.5	0	0	—
地域未来投資促進資金	0	0	—	63	3,390,497	93.7	0	0	—
働き方改革推進企業等応援資金	0	0	—	9	164,042	58.2	0	0	—
新エネルギー等対策資金	3	32,400	87.6	108	1,344,300	103.3	0	0	—
飲食店創業支援	0	0	—	3	5,034	41.5	0	0	—
既存事業者による宿泊施設開業支援	0	0	—	17	684,862	93.9	0	0	—
宿泊施設増改築・設備整備支援	0	0	—	31	488,613	87.0	0	0	—
インバウンド等対応資金	0	0	—	4	103,825	90.0	0	0	—
研究開発支援資金保証	0	0	—	12	278,065	115.3	0	0	—
改元等対応資金	0	0	—	1	4,834	85.4	0	0	—
緊急保証	0	0	—	111	935,032	72.5	1	26,185	47.3
東日本大震災復興緊急	0	0	—	24	108,092	47.4	0	0	—
部落産業	0	0	—	6	38,202	42.2	1	15,698	—
フロンティア	0	0	—	1	1,712	33.1	0	0	—
経営安定	0	0	—	17	47,219	88.9	0	0	—
長期経営安定	0	0	—	2	6,693	95.1	0	0	—
新規開業	0	0	—	1	1,240	91.2	0	0	—
業種転換	0	0	—	1	470	35.9	0	0	—
経営革新			—			—			—
季節	0	0	—	2	1,478	86.1	0	0	—
合計：	196	2,219,850	1.8	21,821	371,544,982	340.4	6	65,880	17.8

※ 当年度・前年度ともに利用のない制度については、表示を省略しています。

## 市町村制度別保証状況（当年度累計）

2021年5月末

（単位：千円）

市町村制度扱名		保証承諾			保証債務残高			代位弁済		
		当年度 件数	当年度金額	前年比	件数	金額	前年比	当年度 件数	当年度金額	前年比
奈良市	事業運転	2	9,000	180.0	115	324,949	38.2	1	1,515	—
	事業設備	0	0	—	21	77,454	58.6	0	0	—
	小規模企業	15	42,000	199.6	284	412,174	38.9	0	0	—
	創業	0	0	—	19	18,771	25.4	0	0	—
<b>奈良市</b>		<b>17</b>	<b>51,000</b>	<b>195.9</b>	<b>439</b>	<b>833,347</b>	<b>39.3</b>	<b>1</b>	<b>1,515</b>	<b>77.1</b>
大和高田市	特別	5	28,500	125.0	285	760,738	56.2	0	0	—
	小口事業	0	0	—	6	16,697	80.6	0	0	—
	創業支援	0	0	—	3	3,901	81.3	0	0	—
<b>大和高田市</b>		<b>5</b>	<b>28,500</b>	<b>92.2</b>	<b>294</b>	<b>781,336</b>	<b>56.6</b>	<b>0</b>	<b>0</b>	<b>—</b>
大和郡山市	運転資金	2	14,000	466.7	61	117,834	40.4	1	1,839	—
	設備資金	2	12,000	—	14	21,784	91.7	0	0	—
	店舗改造	0	0	—	2	1,561	34.3	0	0	—
<b>大和郡山市</b>		<b>4</b>	<b>26,000</b>	<b>866.7</b>	<b>77</b>	<b>141,179</b>	<b>44.1</b>	<b>1</b>	<b>1,839</b>	<b>—</b>
天理市	運転資金	3	11,000	—	129	178,907	45.2	0	0	—
	設備資金	0	0	—	15	22,170	70.9	0	0	—
	店舗改造	0	0	—	4	13,609	82.0	0	0	—
<b>天理市</b>		<b>3</b>	<b>11,000</b>	<b>—</b>	<b>148</b>	<b>214,686</b>	<b>48.4</b>	<b>0</b>	<b>0</b>	<b>—</b>
橿原市	緊急融資	68	126,800	6,340.0	148	131,292	68.5	0	0	—
	創業資金	0	0	—	15	46,104	66.8	0	0	—
	特別小口融資	0	0	—	232	613,708	47.2	0	0	—
<b>橿原市</b>		<b>68</b>	<b>126,800</b>	<b>551.3</b>	<b>395</b>	<b>791,104</b>	<b>50.7</b>	<b>0</b>	<b>0</b>	<b>—</b>
桜井市	中小企業対策	1	1,000	11.1	97	181,143	45.8	0	0	—
	木材産業対策	0	0	—	1	2,338	19.5	0	0	—
	創業資金	1	10,000	—	10	32,663	102.2	0	0	—
	宿泊事業者	0	0	—	1	4,750	88.8	0	0	—
<b>桜井市</b>		<b>2</b>	<b>11,000</b>	<b>122.2</b>	<b>109</b>	<b>220,894</b>	<b>49.7</b>	<b>0</b>	<b>0</b>	<b>—</b>
<b>五條市</b>		<b>0</b>	<b>0</b>	<b>—</b>	<b>1</b>	<b>2,243</b>	<b>82.2</b>	<b>0</b>	<b>0</b>	<b>—</b>
<b>御所市</b>		<b>0</b>	<b>0</b>	<b>—</b>	<b>2</b>	<b>1,366</b>	<b>8.6</b>	<b>0</b>	<b>0</b>	<b>—</b>
生駒市	小口事業	2	20,000	363.6	142	406,569	50.0	0	0	—
	創業支援	0	0	—	5	15,008	115.5	0	0	—
<b>生駒市</b>		<b>2</b>	<b>20,000</b>	<b>363.6</b>	<b>147</b>	<b>421,577</b>	<b>51.0</b>	<b>0</b>	<b>0</b>	<b>—</b>
香芝市	運転資金	4	12,000	—	141	233,910	56.2	0	0	—
	設備資金	1	5,100	—	21	64,712	53.9	0	0	—
	創業資金	0	0	—	18	36,502	51.1	0	0	—
<b>香芝市</b>		<b>5</b>	<b>17,100</b>	<b>—</b>	<b>180</b>	<b>335,124</b>	<b>55.2</b>	<b>0</b>	<b>0</b>	<b>—</b>
葛城市	運転資金	4	15,000	500.0	45	77,075	51.3	0	0	—
	設備資金	0	0	—	7	17,689	67.2	0	0	—
<b>葛城市</b>		<b>4</b>	<b>15,000</b>	<b>500.0</b>	<b>52</b>	<b>94,764</b>	<b>53.7</b>	<b>0</b>	<b>0</b>	<b>—</b>
<b>宇陀市</b>		<b>1</b>	<b>2,000</b>	<b>—</b>	<b>37</b>	<b>43,388</b>	<b>33.0</b>	<b>0</b>	<b>0</b>	<b>—</b>
<b>田原本町</b>		<b>0</b>	<b>0</b>	<b>—</b>	<b>120</b>	<b>192,898</b>	<b>58.4</b>	<b>0</b>	<b>0</b>	<b>—</b>
<b>平群町</b>		<b>0</b>	<b>0</b>	<b>—</b>	<b>11</b>	<b>17,129</b>	<b>64.4</b>	<b>0</b>	<b>0</b>	<b>—</b>

※ 当年度・前年度ともに利用のない制度については、表示を省略しています。

## 市町村制度別保証状況（当年度累計）

2021年5月末

（単位：千円）

市町村制度名	保証承諾			保証債務残高			代位弁済		
	当年度 件数	当年度金額	前年比	件数	金額	前年比	当年度 件数	当年度金額	前年比
吉野町 運転資金	0	0	—	14	15,224	27.5	0	0	—
設備資金	0	0	—	3	4,095	73.2	0	0	—
吉野町	0	0	—	17	19,319	31.7	0	0	—
明日香村	0	0	—	9	11,750	22.7	0	0	—
合計：	111	308,400	307.0	2,038	4,122,104	48.5	2	3,354	29.8

※ 当年度・前年度ともに利用のない制度については、表示を省略しています。

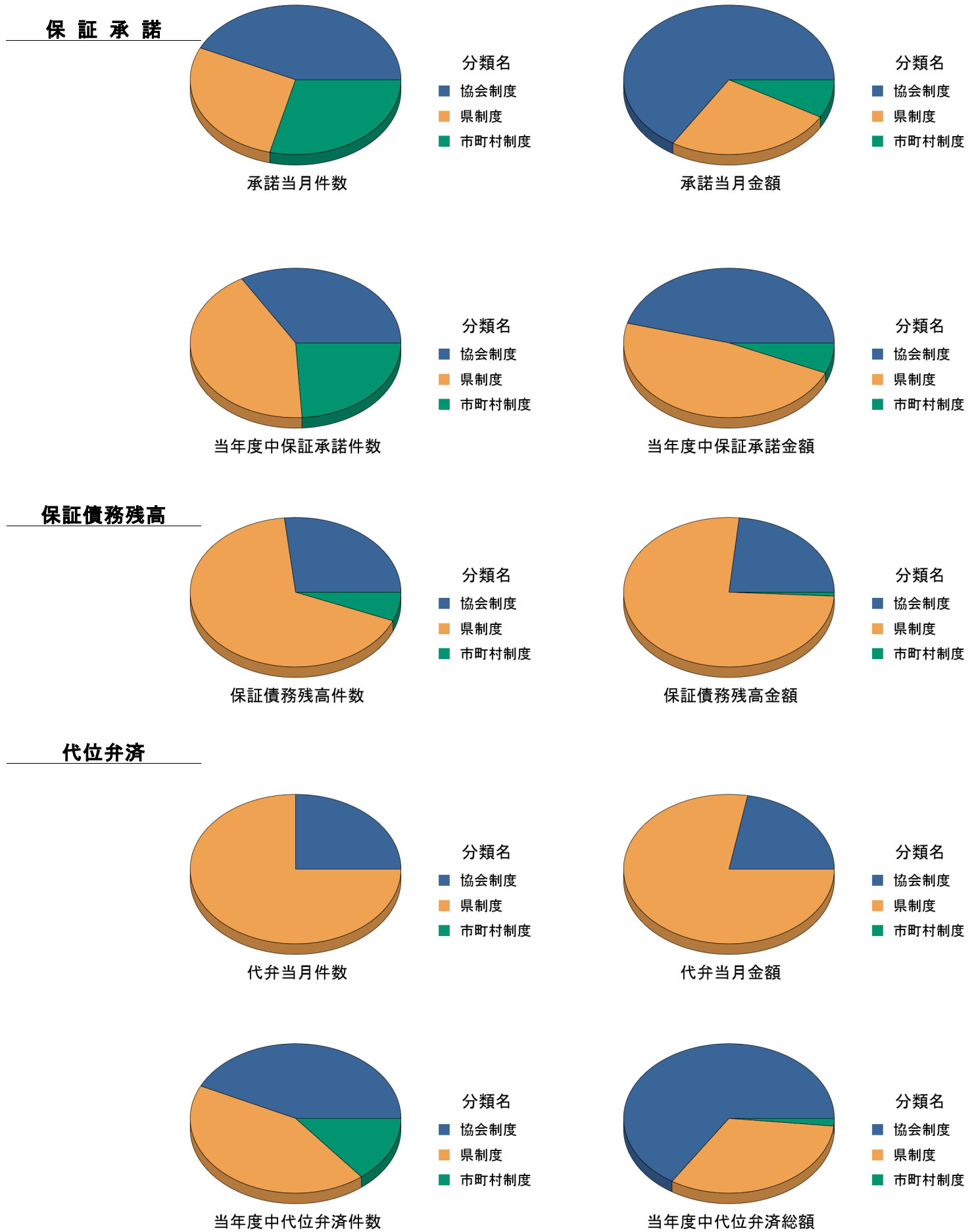
制度分類別保証状況

2021年5月末

(単位：千円)

制度分類名	保証承諾			保証債務残高			代位弁済		
	当月件数	当月金額	前年比	件数	金額	前年比	当月件数	当月金額	前年比
協会制度	101	1,362,500	88.4	8,692	115,115,260	67.7	1	7,893	9.6
県制度	66	527,250	0.7	21,821	371,544,982	340.4	3	27,725	101.9
市町村制度	68	171,400	1120.3	2,038	4,122,104	48.5	0	0	—
<b>合計</b>	<b>235</b>	<b>2,061,150</b>	<b>2.7</b>	<b>32,551</b>	<b>490,782,346</b>	<b>170.5</b>	<b>4</b>	<b>35,618</b>	<b>30.6</b>

制度分類名	保証承諾			保証債務残高			代位弁済		
	当年度件数	当年度金額	前年比	件数	金額	前年比	当年度件数	当年度金額	前年比
協会制度	155	2,132,480	60.9	8,692	115,115,260	67.7	6	133,939	29.6
県制度	196	2,219,850	1.8	21,821	371,544,982	340.4	6	65,880	17.8
市町村制度	111	308,400	307.0	2,038	4,122,104	48.5	2	3,354	29.8
<b>合計</b>	<b>462</b>	<b>4,660,730</b>	<b>3.6</b>	<b>32,551</b>	<b>490,782,346</b>	<b>170.5</b>	<b>14</b>	<b>203,174</b>	<b>24.4</b>



## 事業地区別保証状況（当年度累計）

2021年5月末

（単位：千円）

事業地区名	保証承諾			保証債務残高			代位弁済		
	当年度 件数	当年度金額	前年比	件数	金額	前年比	当年度 件数	当年度金額	前年比
奈良市	103	1,090,410	3.5	7,352	116,485,109	172.2	5	96,029	48.5
生駒市	12	239,800	3.7	1,861	25,077,106	174.7	0	0	—
大和郡山市	27	325,300	4.0	1,863	31,025,499	158.1	2	11,158	3.2
天理市	17	195,000	3.3	1,654	23,128,040	159.1	0	0	—
桜井市	28	326,900	4.4	2,064	32,551,973	195.3	0	0	—
橿原市	94	550,190	5.0	3,359	45,507,162	181.5	0	0	—
大和高田市	20	207,300	2.4	2,042	29,818,716	168.3	0	0	—
御所市	12	139,000	4.2	683	11,356,073	181.5	0	0	—
五條市	6	47,500	1.6	851	14,589,291	185.7	0	0	—
香芝市	31	296,100	3.7	1,947	28,938,974	164.4	2	57,795	406.3
葛城市	12	83,400	1.8	1,076	16,833,094	181.0	0	0	—
宇陀市	7	47,800	1.6	736	9,739,623	159.9	1	15,698	24.1
生駒郡 平群町	6	61,000	4.9	323	4,004,432	181.4	2	11,970	—
生駒郡 三郷町	7	68,200	6.2	365	4,234,569	144.8	0	0	—
生駒郡 斑鳩町	8	96,800	4.8	607	7,714,454	179.4	0	0	—
生駒郡 安堵町	3	50,000	5.1	151	2,256,297	141.8	0	0	—
生駒郡 計；	24	276,000	5.2	1,446	18,209,752	165.2	2	11,970	160.5
磯城郡 川西町	2	20,000	1.5	242	4,342,026	143.0	0	0	—
磯城郡 三宅町	0	0	—	188	3,139,717	146.3	0	0	—
磯城郡 田原本町	15	171,000	3.6	1,064	16,272,527	148.9	1	7,893	154.5
磯城郡 計；	17	191,000	2.8	1,494	23,754,271	147.4	1	7,893	154.5
山辺郡 山添村	0	0	—	100	1,685,105	183.1	0	0	—
高市郡 高取町	4	62,700	18.1	219	3,050,256	207.8	0	0	—
高市郡 明日香村	0	0	—	165	2,367,722	179.5	1	2,631	—
高市郡 計；	4	62,700	7.8	384	5,417,978	194.4	1	2,631	—
北葛城郡 王寺町	10	180,200	6.2	503	7,956,758	178.7	0	0	—
北葛城郡 河合町	2	2,800	0.2	319	4,368,701	147.4	0	0	—
北葛城郡 上牧町	7	97,550	7.1	370	4,823,576	162.0	0	0	—
北葛城郡 広陵町	9	128,000	3.4	930	15,390,609	196.5	0	0	—
北葛城郡 計；	28	408,550	4.5	2,122	32,539,645	178.5	0	0	—
宇陀郡 曾爾村	0	0	—	73	1,180,796	106.6	0	0	—
宇陀郡 御杖村	1	30,000	25.8	56	432,956	126.8	0	0	—
宇陀郡 計；	1	30,000	5.3	129	1,613,751	111.4	0	0	—
吉野郡 大淀町	7	60,000	5.9	456	7,014,630	157.4	0	0	—
吉野郡 下市町	1	10,000	2.4	145	2,461,950	195.7	0	0	—
吉野郡 吉野町	5	21,500	2.0	304	4,949,264	142.5	0	0	—
吉野郡 東吉野村	1	20,000	12.3	86	1,206,555	140.0	0	0	—
吉野郡 川上村	1	5,000	1.4	82	1,493,667	125.3	0	0	—
吉野郡 黒滝村	0	0	—	13	313,688	279.6	0	0	—
吉野郡 天川村	0	0	—	65	731,310	159.9	0	0	—
吉野郡 野迫川村	0	0	—	7	50,488	103.1	0	0	—
吉野郡 十津川村	4	27,280	10.1	158	3,068,675	171.4	0	0	—
吉野郡 上北山村	0	0	—	30	817,535	130.5	0	0	—
吉野郡 下北山村	0	0	—	38	356,874	184.1	0	0	—
吉野郡 計；	19	143,780	3.9	1,384	22,464,637	155.2	0	0	—
奈良県外	0	0	—	4	46,546	96.9	0	0	—
合計；	462	4,660,730	3.6	32,551	490,782,346	170.5	14	203,174	24.4

前年度比につきましては、一致しない場合がございます。



## 金融機関店舗別保証状況（当年度累計）

2021年5月末

（単位：千円）

金融機関店舗名		保証承諾			保証債務残高		
		当年度 件数	当年度金額	前年比	件数	金額	前年比
みずほ銀行	大阪中央支店	0	0	—	2	19,774	73.5
	四ツ橋支店	0	0	—	2	56,262	228.9
	枚方支店	0	0	—	1	17,188	83.1
	奈良支店	0	0	—	38	881,540	374.8
みずほ銀行		0	0	—	43	974,764	317.1
三菱UFJ銀行	玉造支店	0	0	—	5	102,000	—
	鶴橋支店	0	0	—	2	40,470	724.5
	心齋橋支店	0	0	—	1	1,725	—
	日本一支店	0	0	—	1	20,000	—
	上本町支店	0	0	—	2	66,216	239.6
	今里支店	0	0	—	3	110,480	—
	放出支店	0	0	—	3	100,390	—
	新大阪駅前支店	0	0	—	1	10,000	—
	橿原支店	0	0	—	8	43,479	86.7
	堺支店	0	0	—	1	1,000	—
	中央市場支店	0	0	—	1	40,000	—
	松原支店	0	0	—	1	22,624	—
	阪神甲子園出張所	0	0	—	1	3,000	—
	河内長野支店	0	0	—	1	30,000	—
	大和郡山支店	0	0	—	7	11,842	14.8
	富雄出張所	0	0	—	2	4,004	204.5
	大和高田支店	0	0	—	30	392,514	216.1
	大和王寺支店	0	0	—	7	65,201	80.6
	近鉄学園前支店	0	0	—	6	24,179	593.8
	学園前北口支店	0	0	—	1	50,000	—
	上六支店	0	0	—	4	172,156	120.1
	八尾駅前支店	0	0	—	1	20,000	—
	奈良支店	0	0	—	52	1,016,410	117.7
	東大阪中央支店	0	0	—	1	23,336	—
三菱UFJ銀行		0	0	—	142	2,371,026	163.7
三井住友銀行	玉造支店	0	0	—	3	47,055	71.7
	立売堀支店	0	0	—	1	13,071	95.3
	南森町支店	0	0	—	2	11,870	98.4
	天六支店	0	0	—	1	12,152	85.1
	天満橋支店	0	0	—	2	70,716	—
	池田支店	0	0	—	1	50,000	—
	堺支店	0	0	—	3	90,190	83.4
	奈良支店	0	0	—	76	1,807,932	91.4
	平城支店	0	0	—	2	58,000	—
	大和郡山支店	0	0	—	8	159,353	74.9
	学園前支店	0	0	—	10	278,307	91.5
	大和王寺支店	0	0	—	19	426,267	103.8
	生駒支店	0	0	—	14	452,795	108.0
	三井住友銀行		0	0	—	142	3,477,708
りそな銀行	天理支店	0	0	—	24	520,626	96.8
	吉野支店	0	0	—	75	1,424,179	141.7
	東生駒支店	1	40,000	—	12	138,505	326.9
	小泉支店	0	0	—	8	51,938	135.0

前年度比につきましては、一致しない場合がございます。

## 金融機関店舗別保証状況（当年度累計）

2021年5月末

りそな銀行	新奈良営業部	0	0	—	265	6,388,006	142.4
	船場支店	0	0	—	3	110,696	152.3
	天六支店	0	0	—	2	54,423	283.8
	上六支店	0	0	—	1	15,000	—
	布施口支店	0	0	—	1	50,000	—
	生野支店	0	0	—	2	41,950	83.0
	桜川支店	0	0	—	1	16,549	92.1
	難波支店	0	0	—	2	40,362	84.4
	新大阪駅前支店	0	0	—	1	30,841	75.5
	平野支店	0	0	—	1	50,000	—
	枚方支店	0	0	—	1	68,678	89.6
	富田林支店	0	0	—	2	72,203	87.1
	柏原支店	1	60,000	—	2	61,400	—
	羽曳野支店	0	0	—	2	22,733	86.8
	八尾支店	0	0	—	1	6,200	83.8
	堺東支店	0	0	—	1	38,100	84.2
	豊中支店	0	0	—	2	120,000	—
	東大阪支店	1	20,000	—	15	581,235	—
	久米田支店	0	0	—	1	2,735	87.3
	小阪支店	0	0	—	3	150,000	—
	瓢箪山支店	0	0	—	1	44,050	—
	梅田北口支店	0	0	—	3	165,494	112.8
	玉造支店	0	0	—	4	116,966	121.8
	近鉄西大寺支店	2	24,000	22.4	51	807,551	92.9
	西やまと支店	0	0	—	11	204,285	116.2
	やまと郡山支店	0	0	—	29	816,749	112.6
	香芝支店	1	1,000	0.2	128	2,982,227	184.2
	近鉄学園前支店	0	0	—	23	487,826	107.4
	橿原支店	2	50,000	8.9	212	5,112,634	205.7
	<b>りそな銀行</b>	<b>8</b>	<b>195,000</b>	<b>4.9</b>	<b>890</b>	<b>20,794,141</b>	<b>157.9</b>
三十三銀行	赤目支店	0	0	—	2	20,000	—
	新宮支店	0	0	—	3	209,410	—
	奈良支店	2	56,000	—	92	1,045,893	—
	桜井支店	0	0	—	123	1,649,906	—
	<b>三十三銀行</b>	<b>2</b>	<b>56,000</b>	<b>—</b>	<b>220</b>	<b>2,925,209</b>	<b>—</b>
百五銀行	上野支店	0	0	—	1	7,960	55.9
	名張支店	0	0	—	3	11,232	61.1
	<b>百五銀行</b>	<b>0</b>	<b>0</b>	<b>—</b>	<b>4</b>	<b>19,192</b>	<b>58.8</b>
京都銀行	本店	0	0	—	3	62,000	—
	三条	0	0	—	4	143,000	—
	京都市役所前支店	0	0	—	1	10,000	—
	東九条支店	0	0	—	1	15,000	—
	精華町支店	0	0	—	1	14,803	14,803.0
	大久保支店	0	0	—	1	12,000	—
	木津支店	0	0	—	6	118,449	179.7
	西大津支店	0	0	—	2	21,680	71.6
	城東支店	0	0	—	1	11,000	135.9
	枚方支店	0	0	—	1	27,500	—
	寝屋川支店	0	0	—	4	134,031	268.1
	茨木支店	0	0	—	1	5,244	64.7
	東大阪支店	0	0	—	2	75,000	—
	吹田支店	0	0	—	1	1,953	69.6

前年度比につきましては、一致しない場合がございます。

## 金融機関店舗別保証状況（当年度累計）

2021年5月末

京都銀行	高の原支店	1	20,000	3.4	75	1,502,060	221.3
	奈良支店	0	0	—	235	4,764,528	212.2
	登美ヶ丘支店	0	0	—	80	1,275,731	222.5
	橿原支店	0	0	—	198	3,670,689	364.0
	大和郡山支店	3	14,000	1.8	148	2,331,072	172.1
	生駒支店	0	0	—	141	2,006,102	286.2
	王寺支店	1	6,000	0.9	123	2,662,040	277.9
	新石切支店	0	0	—	2	1,600	64.0
	大日支店	0	0	—	1	2,000	—
	長浜支店	0	0	—	1	40,000	—
	<b>京都銀行</b>	<b>5</b>	<b>40,000</b>	<b>0.7</b>	<b>1,033</b>	<b>18,907,482</b>	<b>245.7</b>
関西みらい銀行	大阪西支店	0	0	—	1	10,000	53.8
	住道駅前支店	0	0	—	1	3,000	—
	柏原支店	0	0	—	2	80,000	—
	京都支店	0	0	—	1	37,662	—
	堺筋営業部	0	0	—	1	8,000	100.0
	本町営業部	0	0	—	1	14,220	79.3
	鶴橋支店	0	0	—	1	2,170	—
	住吉中央支店	0	0	—	1	4,220	85.4
	平野中央支店	0	0	—	1	3,000	—
	道明寺支店	0	0	—	3	15,941	248.3
	長吉支店	0	0	—	2	4,840	31.7
	忍ヶ丘支店	0	0	—	2	70,000	—
	奈良支店	1	6,000	2.5	49	909,537	190.5
	高田支店	1	30,000	11.5	24	528,276	246.0
	木津支店	0	0	—	1	3,000	21.2
	四条畷駅前支店	1	10,000	—	1	10,000	—
	新大阪支店	0	0	—	1	22,000	88.0
	竜王支店	0	0	—	2	40,000	—
	難波支店	0	0	—	2	55,000	137.5
	野田支店	0	0	—	2	14,108	292.6
	阿倍野支店	0	0	—	3	212,939	108.6
	谷町支店	0	0	—	1	17,152	75.0
	鶴見支店	0	0	—	1	50,000	—
	住道支店	0	0	—	5	163,000	—
	富田林支店	0	0	—	1	8,000	102.0
	寝屋川支店	0	0	—	1	50,000	—
	高田中央支店	0	0	—	34	564,538	243.0
	富雄支店	0	0	—	89	1,789,406	190.2
	古川橋支店	0	0	—	2	74,288	260.0
	橋本支店	0	0	—	3	35,875	5,703.5
	<b>関西みらい銀行</b>	<b>3</b>	<b>46,000</b>	<b>3.8</b>	<b>239</b>	<b>4,800,171</b>	<b>207.8</b>
南都銀行	本店	7	120,500	3.7	584	12,849,804	186.2
	県庁出張所	0	0	—	3	32,450	223.5
	奈良市役所出張所	0	0	—	7	66,354	563.9
	大宮支店	4	13,500	1.4	290	4,433,870	186.4
	JR奈良駅前支店	2	15,000	1.7	184	3,005,137	147.1
	手貝支店	0	0	—	152	2,110,019	132.7
	南支店	2	40,000	2.5	306	5,188,861	146.0
	紀寺支店	3	21,000	2.7	202	3,279,013	157.3
	帯解支店	2	15,000	13.2	91	1,352,279	142.5
	西大寺支店	8	86,000	5.2	435	6,066,350	160.6

前年度比につきましては、一致しない場合がございます。

## 金融機関店舗別保証状況（当年度累計）

2021年5月末

南都銀行	西ノ京支店	0	0	—	8	86,676	115.7
	平城支店	6	59,500	4.9	229	3,223,292	136.6
	あやめ池支店	0	0	—	9	79,488	1,171.7
	学園前支店	5	73,000	3.1	491	7,687,589	198.0
	登美が丘支店	1	20,000	24.7	20	188,257	257.8
	富雄支店	3	6,500	0.4	366	5,191,611	149.4
	生駒支店	5	62,800	3.5	588	7,978,603	162.1
	白庭台駅前支店	0	0	—	1	7,230	—
	東生駒支店	0	0	—	11	94,238	111.5
	南生駒支店	1	9,000	5.6	122	1,134,577	104.5
	郡山支店	3	25,000	1.2	562	9,890,475	163.1
	筒井支店	3	15,200	1.7	188	3,068,814	175.0
	中央市場支店	0	0	—	99	1,860,260	143.2
	天理支店	5	123,000	4.3	502	8,404,041	153.1
	櫛本出張所	0	0	—	1	150	20.0
	天理南支店	0	0	—	161	2,096,579	135.0
	名阪針支店	2	5,000	0.4	248	4,287,208	161.6
	桜井支店	6	50,700	1.7	579	10,227,409	189.7
	三輪支店	2	65,000	5.4	143	3,113,903	234.1
	榛原支店	2	11,000	0.9	217	3,416,404	158.4
	大宇陀支店	3	10,000	0.8	217	3,108,012	143.5
	菟田野支店	0	0	—	1	14,750	—
	大淀支店	4	35,000	7.7	250	3,542,625	158.6
	下市支店	2	17,390	2.8	219	3,382,659	154.9
	上市支店	3	8,500	0.8	272	4,027,397	128.5
	北山支店	0	0	—	54	676,755	150.0
	小川支店	1	20,000	32.3	64	758,688	106.9
	川上支店	1	5,000	1.4	82	1,400,111	116.7
	高田支店	6	95,500	3.2	533	9,871,618	174.2
	高田本町支店	5	53,400	1.7	481	8,701,591	157.6
	高田北支店	2	6,000	1.1	173	1,906,267	161.5
	馬見支店	4	72,000	8.8	194	3,141,924	177.3
	箸尾支店	1	15,000	1.7	203	3,043,032	150.2
	上牧支店	6	74,000	16.0	178	2,207,484	152.3
	香芝支店	6	78,000	7.8	289	5,154,370	191.1
	真美ヶ丘支店	1	2,000	0.9	129	1,834,753	174.3
	二上支店	0	0	—	123	1,570,681	163.1
	尺土支店	0	0	—	9	52,651	467.9
	新庄支店	4	18,000	1.5	212	3,981,852	161.0
	御所支店	11	111,000	6.1	395	6,181,701	177.9
	吉野口支店	3	63,000	8.1	109	1,862,290	162.6
	橿原支店	13	90,800	5.9	401	5,543,592	175.4
	近鉄八木駅前出張所	0	0	—	2	56,450	684.2
	耳成支店	4	16,000	6.5	84	1,264,215	163.3
	畝傍支店	9	46,000	5.6	210	3,148,008	144.4
	真菅支店	3	36,000	20.3	136	1,451,806	190.6
	神宮前支店	0	0	—	265	3,801,009	167.2
	坊城支店	6	87,000	20.7	107	1,558,158	160.6
	明日香支店	0	0	—	110	1,527,136	156.3
	高取支店	0	0	—	106	1,545,488	182.4
	王寺支店	4	71,000	4.8	250	3,632,465	158.1
	王寺南支店	0	0	—	138	2,832,586	179.4

前年度比につきましては、一致しない場合がございます。

## 金融機関店舗別保証状況（当年度累計）

2021年5月末

南都銀行	西大和支店	0	0	—	8	19,445	52.1
	平群支店	0	0	—	115	1,793,526	208.4
	法隆寺支店	2	14,100	2.1	201	3,050,794	167.5
	川西支店	3	51,800	9.1	158	3,192,454	131.6
	結崎支店	1	10,000	13.9	72	944,269	169.4
	田原本支店	4	68,000	4.3	354	6,292,141	135.5
	五条支店	4	38,500	2.0	592	9,464,988	173.4
	十津川支店	0	0	—	95	1,979,932	175.7
	橋本支店	0	0	—	1	35,000	—
	高野山支店	0	0	—	6	49,488	101.1
	木津支店	0	0	—	15	159,973	373.1
	精華支店	0	0	—	6	75,057	334.6
	上狛支店	0	0	—	9	268,111	321.6
	加茂支店	0	0	—	1	1,430	68.4
	玉水支店	0	0	—	3	115,716	—
	城陽支店	0	0	—	2	13,799	290.3
	宇治大久保支店	0	0	—	5	230,000	—
	京都南支店	0	0	—	5	230,000	—
	京都支店	1	30,000	—	9	312,929	565.9
	名張支店	0	0	—	26	437,297	442.2
	大阪中央営業部	0	0	—	21	903,607	1,272.5
	大阪支店	0	0	—	13	591,929	—
	帝塚山支店	0	0	—	8	331,630	1,684.3
	大阪北支店	0	0	—	11	374,905	157.3
	大阪東支店	0	0	—	19	823,598	—
	平野支店	0	0	—	9	320,027	145,599.0
	新大阪支店	0	0	—	2	56,434	478.7
	江坂支店	0	0	—	10	281,600	—
	石切支店	0	0	—	6	251,211	105.2
	永和支店	0	0	—	7	250,170	25,320.9
	吉田支店	0	0	—	6	248,590	292.5
	若江岩田支店	0	0	—	7	445,902	163.9
	大東支店	0	0	—	13	453,680	255.8
	八尾支店	0	0	—	22	818,284	1,636.6
	羽曳野支店	0	0	—	11	401,257	40,206.1
	堺支店	0	0	—	8	277,334	4,084.4
	初芝支店	0	0	—	1	775	43.8
	和泉支店	0	0	—	2	75,000	—
	泉佐野支店	0	0	—	4	141,144	94.1
	尼崎支店	0	0	—	1	50,000	—
	<b>南都銀行</b>	<b>189</b>	<b>2,079,690</b>	<b>3.3</b>	<b>14,659</b>	<b>238,966,484</b>	<b>167.2</b>
紀陽銀行	岩出支店	0	0	—	3	139,643	—
	橋本支店	0	0	—	2	69,528	1,236.9
	橋本林間支店	0	0	—	1	52,800	75.9
	泉ヶ丘支店	0	0	—	1	19,000	—
	堺支店	0	0	—	1	46,256	—
	鴻池新田支店	0	0	—	1	3,616	—
	守口支店	0	0	—	2	75,240	—
	平野支店	0	0	—	1	40,000	—
	西天満支店	0	0	—	1	50,000	—
	江坂支店	0	0	—	1	9,048	—
	五条支店	1	4,000	1.1	126	2,254,201	323.0

前年度比につきましては、一致しない場合がございます。

## 金融機関店舗別保証状況（当年度累計）

2021年5月末

紀陽銀行	高田支店	0	0	—	208	4,619,353	243.6
	<b>紀陽銀行</b>	<b>1</b>	<b>4,000</b>	<b>0.3</b>	<b>348</b>	<b>7,378,685</b>	<b>276.1</b>
中京銀行	名張支店	0	0	—	1	1,430	66.7
	上野支店	0	0	—	1	8,810	—
	奈良支店	4	48,000	7.1	152	3,041,596	152.7
	桜井支店	4	26,000	3.9	150	3,272,784	162.8
	<b>中京銀行</b>	<b>8</b>	<b>74,000</b>	<b>5.5</b>	<b>304</b>	<b>6,324,619</b>	<b>157.9</b>
第三銀行	奈良支店	2	56,000	16.4	0	0	—
	<b>第三銀行</b>	<b>2</b>	<b>56,000</b>	<b>4.7</b>	<b>0</b>	<b>0</b>	<b>—</b>
北伊勢上野信用金庫	城北支店	0	0	—	18	263,968	368.8
	<b>北伊勢上野信用金庫</b>	<b>0</b>	<b>0</b>	<b>—</b>	<b>18</b>	<b>263,968</b>	<b>368.8</b>
京都中央信用金庫	駅前支店	0	0	—	1	2,539	85.6
	田辺支店	0	0	—	2	73,997	—
	木津支店	0	0	—	10	276,132	—
	久御山支店	0	0	—	1	5,000	—
	東寺支店	0	0	—	1	15,000	—
	加茂町支店	0	0	—	4	78,222	—
	井手支店	0	0	—	1	27,250	—
	精華支店	0	0	—	11	134,420	202.9
	山田川支店	0	0	—	31	399,089	134.5
	奈良支店	5	63,900	3.9	236	4,334,818	201.6
	学園前支店	3	38,000	56.7	45	513,447	3,020.3
	<b>京都中央信用金庫</b>	<b>8</b>	<b>101,900</b>	<b>5.2</b>	<b>343</b>	<b>5,859,914</b>	<b>231.3</b>
大阪シティ信用金庫	本店営業部	0	0	—	1	45,424	—
	西支店	0	0	—	2	26,036	—
	阿倍野支店	0	0	—	1	3,440	82.7
	生野支店	0	0	—	1	24,500	—
	住吉支店	0	0	—	1	2,208	83.6
	東成支店	0	0	—	3	98,578	94.2
	布施西支店	0	0	—	1	5,000	—
	門真支店	0	0	—	1	20,000	—
	住道支店	0	0	—	12	322,472	233.8
	八尾西支店	0	0	—	3	130,000	—
	若江岩田支店	0	0	—	1	24,185	70.8
	高井田支店	0	0	—	2	55,000	—
	中津支店	0	0	—	2	31,206	75.7
	梅田支店	0	0	—	1	4,000	—
	御厨支店	0	0	—	2	37,001	—
	港支店	0	0	—	2	7,633	—
	長吉支店	0	0	—	3	76,762	—
	東淀川支店	0	0	—	1	13,000	—
	八尾営業部	0	0	—	7	210,342	242.1
	平野支店	0	0	—	2	50,000	—
	山本支店	0	0	—	4	155,208	310.4
	柏原支店	0	0	—	1	1,900	76.0
	松原支店	0	0	—	1	6,311	81.5
	国分支店	3	88,000	93.6	33	764,359	423.2
	古市支店	0	0	—	2	26,846	143.8
	吉田支店	0	0	—	15	294,622	124.3
	深江橋支店	0	0	—	1	50,000	414.5
	寝屋川支店	0	0	—	1	50,652	86.4

前年度比につきましては、一致しない場合がございます。

## 金融機関店舗別保証状況（当年度累計）

2021年5月末

大阪シティ信用金庫	枚岡支店	0	0	—	3	48,722	262.5
	瓢箪山支店	0	0	—	2	88,879	—
	<b>大阪シティ信用金庫</b>	<b>3</b>	<b>88,000</b>	<b>16.5</b>	<b>112</b>	<b>2,674,285</b>	<b>268.1</b>
奈良信用金庫	本店	6	32,000	1.4	384	6,430,923	140.8
	学園前支店	4	11,000	1.8	202	2,377,707	196.0
	生駒支店	1	10,000	1.5	207	2,625,158	170.2
	奈良支店	4	19,500	1.2	353	5,112,860	151.3
	富雄支店	3	15,000	2.1	219	2,092,253	165.0
	大宮支店	4	31,000	6.0	168	2,021,156	182.8
	小泉支店	3	33,500	6.5	155	1,738,158	165.5
	筒井支店	2	11,000	2.1	112	1,628,568	182.0
	こどの支店	3	14,000	1.2	218	3,593,475	158.4
	尼ヶ辻支店	6	80,200	11.0	139	1,543,650	143.8
	天理支店	2	35,000	11.6	120	1,304,553	140.7
	龍田川支店	2	34,000	9.0	73	1,066,746	182.0
	木津川梅美台出張所	0	0	—	3	45,900	274.8
	押熊出張所	0	0	—	1	2,393	84.8
	<b>奈良信用金庫</b>	<b>40</b>	<b>326,200</b>	<b>3.2</b>	<b>2,354</b>	<b>31,583,500</b>	<b>158.7</b>
大和信用金庫	本店	12	179,000	11.2	719	11,206,336	221.5
	八木支店	6	81,000	6.0	408	6,273,696	181.7
	高田支店	3	4,000	0.6	392	3,970,317	245.0
	榛原支店	0	0	—	234	2,068,727	160.3
	天理支店	3	6,500	0.8	418	3,910,962	194.5
	香芝支店	5	22,800	2.0	369	4,518,670	193.8
	檀原支店	11	20,700	2.8	347	3,962,304	182.1
	生駒支店	2	88,000	6.2	300	3,714,383	184.2
	王寺支店	2	22,000	2.4	238	3,243,538	169.7
	西大寺支店	1	1,000	0.3	182	1,926,552	158.7
	大安寺支店	3	4,500	2.3	178	1,901,028	155.3
	新ノ口支店	5	10,000	0.8	309	4,374,917	215.1
	奥宇陀支店	1	30,000	11.9	92	935,820	115.9
	新庄支店	0	0	—	317	5,194,915	181.7
	桜井北支店	3	37,000	7.2	396	4,264,194	217.2
	櫛本支店	4	31,200	12.3	195	2,102,890	227.0
	香芝中央支店	3	10,100	1.1	212	2,641,599	143.1
	JR奈良駅前支店	0	0	—	354	3,527,804	174.3
	坊城支店	11	20,000	2.8	282	2,552,202	200.5
	<b>大和信用金庫</b>	<b>75</b>	<b>567,800</b>	<b>3.6</b>	<b>5,942</b>	<b>72,290,853</b>	<b>190.1</b>
奈良中央信用金庫	本店	16	142,500	4.9	738	8,391,729	153.1
	王寺支店	9	82,400	10.2	391	4,029,272	176.2
	香芝支店	15	133,000	3.2	712	10,600,115	145.5
	法隆寺支店	6	53,800	2.2	533	6,762,949	160.3
	結崎支店	3	19,000	0.9	316	5,099,954	135.7
	南奈良支店	9	105,610	6.1	575	8,174,931	150.8
	平群支店	5	28,000	6.6	211	1,863,892	147.7
	高田支店	7	62,500	3.1	446	5,648,142	128.6
	畠田支店	8	106,050	8.9	242	3,377,805	154.6
	二上支店	1	7,000	1.2	256	2,227,122	177.5
	ますが支店	15	113,500	7.0	475	6,345,688	151.8
	新庄支店	2	35,000	8.8	295	2,990,415	167.2
	三郷支店	0	0	—	1	10,900	1.9
	檀原支店	12	30,500	5.4	322	2,453,799	204.9

前年度比につきましては、一致しない場合がございます。

## 金融機関店舗別保証状況（当年度累計）

2021年5月末

奈良中央信用金庫		108	918,860	4.3	5,513	67,976,713	150.1
新宮信用金庫	十津川支店	4	27,280	24.1	53	535,278	170.8
新宮信用金庫		4	27,280	24.1	53	535,278	170.8
商工組合中央金庫	津支店	0	0	—	1	635	7.4
	大阪支店	0	0	—	1	16,000	66.7
	船場支店	0	0	—	1	18,234	81.8
	東大阪支店	0	0	—	1	50,000	—
	奈良支店	0	0	—	51	507,620	107.8
商工組合中央金庫		0	0	—	55	592,489	112.7
近畿産業信用組合	八尾支店	0	0	—	5	190,000	—
	堺支店	0	0	—	1	30,000	—
	西成支店	2	40,000	—	3	80,000	—
	東大阪支店	0	0	—	4	180,000	—
	難波支店	0	0	—	1	1,440	25.2
	橿原支店	2	15,000	10.3	52	637,443	347.0
	奈良支店	2	25,000	24.9	71	946,982	910.3
近畿産業信用組合		6	80,000	32.6	137	2,065,865	704.0
合計：		462	4,660,730	3.6	32,551	490,782,346	170.5

前年度比につきましては、一致しない場合がございます。



## 業種別保証状況（当年度累計）

2021年5月末

（単位：千円）

業 種 名		保 証 承 諾			保 証 債 務 残 高			代 位 弁 済		
		当年度 件数	当年度金額	前年比	件数	金額	前年比	当年度 件数	当年度金額	前年比
製造業	ゴム・プラスチック工業	10	107,000	2.8	728	16,175,842	156.8	0	0	—
	ゴム製品製造業	2	60,000	8.0	130	2,444,701	159.6	0	0	—
	その他の工業	15	86,500	3.3	1,057	11,729,035	175.8	0	0	—
	ソフトウェア業	3	6,000	4.3	107	681,981	147.9	0	0	—
	化学工業	3	53,000	6.7	156	4,417,002	293.3	0	0	—
	家具・建具工業	5	13,100	2.3	198	2,532,268	189.1	0	0	—
	機械工業	2	24,500	0.6	485	11,088,366	194.1	0	0	—
	金属工業	10	173,700	4.1	718	16,702,384	193.3	0	0	—
	紙工業	2	22,000	4.5	131	2,984,480	204.0	0	0	—
	車両工業	0	0	—	77	1,931,087	158.7	0	0	—
	情報処理サービス業	0	0	—	5	85,213	94.4	0	0	—
	食料品工業	5	115,000	3.4	520	10,566,795	168.1	0	0	—
	製版・製本業	0	0	—	11	111,947	155.5	0	0	—
	石油・石炭製品工業	0	0	—	5	105,516	4,306.8	0	0	—
	繊維品工業	8	109,800	2.7	784	12,530,462	160.6	0	0	—
	船舶工業	0	0	—	5	110,733	99.7	0	0	—
	電気機器工業	2	3,000	0.4	139	2,884,214	174.0	0	0	—
	農林漁業	0	0	—	3	8,879	133.8	0	0	—
	皮革工業	0	0	—	60	1,398,457	149.9	0	0	—
	木材・木製品工業	4	23,000	1.2	496	8,460,285	171.9	0	0	—
	窯業	2	20,000	2.3	172	4,118,851	154.1	0	0	—
製造業	計：	73	816,600	2.8	5,987	111,068,497	175.1	0	0	—
建設業		129	1,387,580	4.5	7,474	113,564,832	169.8	6	79,864	1,080.9
卸売業		42	579,800	3.6	3,203	60,677,001	178.2	0	0	—
小売業		49	414,200	2.6	4,290	61,388,277	172.3	0	0	—
飲食店		32	148,410	2.4	2,150	17,758,122	175.5	3	26,222	115.8
不動産業		15	176,000	3.5	1,311	18,838,151	151.7	0	0	—
運送業		19	360,000	5.9	1,131	25,298,855	153.9	3	85,118	88.4
物品預り・駐車場業		0	0	—	11	70,671	203.0	0	0	—
電気・ガス・熱供給・水道業		2	22,400	24.6	90	1,085,511	146.9	0	0	—
印刷業		2	19,500	1.6	214	3,780,570	152.0	0	0	—
出版業		0	0	—	20	461,698	232.6	0	0	—
サービス業	その他のサービス業	1	10,000	100.0	8	54,236	187.3	0	0	—
	その他の運輸サービス業	0	0	—	89	1,809,399	155.1	0	0	—
	その他の技術サービス業	5	10,000	1.3	408	4,022,378	166.0	0	0	—
	その他の事業サービス業	6	58,650	4.4	506	5,873,070	204.7	0	0	—
	その他の生活関連サービス業	6	94,000	10.1	322	3,836,846	165.0	0	0	—
	医療・福祉業	28	215,090	6.0	1,827	24,872,844	236.6	0	0	—
	映画・娯楽業	3	49,000	7.8	178	3,479,793	310.6	0	0	—
	教育・学習支援業	7	15,500	1.6	330	2,610,244	178.6	2	11,970	132.7
	広告業	1	2,000	0.5	130	1,005,599	174.4	0	0	—
	宿泊業	1	20,000	1.5	281	4,309,006	136.3	0	0	—
	情報通信サービス業	1	15,000	57.7	33	203,831	176.0	0	0	—
	職業紹介・労働者派遣業	0	0	—	59	1,584,830	174.7	0	0	—

廃業等により業種分類できないものがある為、合計が一致しない場合がございます。  
前年度比につきましては、一致しない場合がございます。

## 業種別保証状況（当年度累計）

2021年5月末

サービス業	専門サービス業	15	65,500	20.0	502	2,653,588	235.6	0	0	—
	洗濯・理美容・浴場業	17	56,700	2.2	1,197	8,131,135	156.0	0	0	—
	廃棄物処理業	4	77,000	5.1	291	5,983,029	171.9	0	0	—
	物品賃貸業	2	25,000	3.5	219	3,410,537	224.2	0	0	—
	旅行業	0	0	—	53	665,881	164.5	0	0	—
サービス業	計：	97	713,440	4.3	6,433	74,506,245	194.0	2	11,970	68.3
保険媒介代理業		0	0	—	69	484,446	261.0	0	0	—
郵便業		0	0	—	2	10,436	762.9	0	0	—
通信業		0	0	—	4	26,428	99.1	0	0	—
インターネット附随サービス業		1	17,800	63.6	27	153,001	124.9	0	0	—
	合計：	462	4,660,730	3.6	32,551	490,782,346	170.5	14	203,174	24.4

廃業等により業種分類できないものがある為、合計が一致しない場合がございます。  
前年度比につきましては、一致しない場合がございます。

## 金融機関別保証状況（当月中）

2021年5月末

（単位：千円）

金融機関名	保証承諾			保証債務残高			代位弁済		
	当月 件数	当月金額	前年比	件数	金額	前年比	当月 件数	当月金額	前年比
りそな銀行	4	45,000	1.7	890	20,794,141	157.9	0	0	—
三井住友銀行	0	0	—	142	3,477,708	98.0	0	0	—
三菱UFJ銀行	0	0	—	142	2,371,026	163.7	0	0	—
みずほ銀行	0	0	—	43	974,764	317.1	0	0	—
都市銀行；	4	45,000	1.5	1,217	27,617,639	149.5	0	0	—
南都銀行	90	952,690	2.7	14,659	238,966,484	167.2	1	2,631	3.1
京都銀行	3	14,000	0.5	1,033	18,907,482	245.7	0	0	—
紀陽銀行	1	4,000	0.4	348	7,378,685	276.1	0	0	—
関西みらい銀行	1	30,000	4.1	239	4,800,171	207.8	0	0	—
三十三銀行	2	56,000	—	220	2,925,209	—	0	0	—
百五銀行	0	0	—	4	19,192	58.8	0	0	—
地方銀行；	97	1,056,690	2.6	16,503	272,997,224	175.4	1	2,631	3.1
中京銀行	2	23,000	3.7	304	6,324,619	157.9	0	0	—
第三銀行	-2	-56,000	-7.9	0	0	—	0	0	—
第二地方銀行；	0	-33,000	-2.5	304	6,324,619	110.7	0	0	—
大和信用金庫	40	277,000	2.4	5,942	72,290,853	190.1	1	15,698	65.9
奈良中央信用金庫	66	461,360	3.9	5,513	67,976,713	150.1	1	7,893	95.4
奈良信用金庫	19	150,200	2.9	2,354	31,583,500	158.7	1	9,396	—
京都中央信用金庫	4	50,900	4.7	343	5,859,914	231.3	0	0	—
大阪シティ信用金庫	0	0	—	112	2,674,285	268.1	0	0	—
新宮信用金庫	2	18,000	25.2	53	535,278	170.8	0	0	—
北伊勢上野信用金庫	0	0	—	18	263,968	368.8	0	0	—
信用金庫；	131	957,460	3.2	14,335	181,184,510	169.1	3	32,987	102.7
近畿産業信用組合	3	35,000	25.7	137	2,065,865	704.0	0	0	—
信用組合；	3	35,000	25.7	137	2,065,865	704.0	0	0	—
商工組合中央金庫	0	0	—	55	592,489	112.7	0	0	—
政府系金融機関；	0	0	—	55	592,489	112.7	0	0	—
合計；	235	2,061,150	2.7	32,551	490,782,346	170.5	4	35,618	30.6

## 協会制度別保証状況（当月中）

2021年5月末

（単位：千円）

協会制度名	保証承諾			保証債務残高			代位弁済		
	当月 件数	当月金額	前年比	件数	金額	前年比	当月 件数	当月金額	前年比
一般	20	237,200	110.4	3,263	38,287,124	60.6	0	0	—
夏季特別	7	41,000	—	524	1,053,450	37.1	0	0	—
夏季特別（一括）	1	9,000	60.0	7	56,500	31.0	0	0	—
年末特別	0	0	—	594	1,342,877	37.8	0	0	—
年末特別（一括）	0	0	—	25	148,800	47.6	0	0	—
事業性評価保証	3	135,000	450.0	90	2,250,206	75.0	0	0	—
短期継続ワイド保証	2	25,000	35.2	455	11,602,095	100.7	0	0	—
短期継続保証	15	226,890	70.9	203	3,949,813	63.5	0	0	—
フレッシュ15	1	15,000	—	192	465,014	51.4	0	0	—
集約ローン	0	0	—	131	3,692,517	77.0	0	0	—
みらい奈良70保証	0	0	—	64	428,648	46.9	0	0	—
みらい奈良65保証	0	0	—	33	57,318	44.8	0	0	—
三信金連携スピード保証	0	0	—	125	645,572	24.9	0	0	—
ネクスト奈良保証	0	0	—	51	767,975	44.1	0	0	—
長期経営資金	0	0	—	26	739,794	77.6	0	0	—
当座貸越	3	77,000	142.6	79	1,303,273	76.9	0	0	—
アドバンス当貸	2	70,000	155.6	78	2,059,734	77.2	0	0	—
カードローン	3	18,000	90.0	85	557,168	82.1	0	0	—
リトルカード	10	27,800	185.3	211	563,055	68.6	0	0	—
事業承継特別	0	0	—	1	32,915	—	0	0	—
危機関連	0	0	—	14	438,430	82.5	0	0	—
経営安定関連（セーフティネット）	3	144,000	102.1	743	12,266,040	63.0	0	0	—
伴走支援型特別保証	6	96,600	—	0	0	—	0	0	—
金融安定化	0	0	—	21	202,700	79.7	0	0	—
創業関連	0	0	—	63	248,996	57.3	1	7,893	102.6
創業等関連	0	0	—	12	56,522	54.8	0	0	—
経営革新関連			—			—			—
特定社債	0	0	—	149	6,893,520	112.7	0	0	—
流動資産担保融資	0	0	—	2	122,954	57.1	0	0	—
経営力強化保証	0	0	—	12	187,855	51.1	0	0	—
改善サポート	0	0	—	42	1,152,260	77.5	0	0	—
条件変更改善型借換保証	0	0	—	5	109,806	88.5	0	0	—
経営力向上関連	0	0	—	14	363,761	71.8	0	0	—
異分野連携新事業	0	0	—	2	59,255	99.6	0	0	—
再挑戦支援			—			—			—
全国小口	4	14,010	1401.0	205	481,474	56.8	0	0	—
事業継続力強化関連	0	0	—	1	22,500	78.9	0	0	—
無担保経営支援	0	0	—	45	645,323	81.0	0	0	—
無担保パワフル保証	0	0	—	585	11,593,685	70.9	0	0	—
タイアップ50	0	0	—	113	1,312,232	65.6	0	0	—
デラックス100	2	30,000	30.9	128	4,362,680	71.0	0	0	—
2021特別保証	18	164,000	—	12	118,416	—	0	0	—
ロングラン	1	32,000	84.2	3	101,722	—	0	0	—
スペシャル推薦	0	0	—	2	21,687	74.6	0	0	—
パワーアップローン保証	0	0	—	2	35,685	60.4	0	0	—
全国緊急保証	0	0	—	178	3,211,205	77.0	0	0	—
東日本大震災復興緊急	0	0	—	81	854,419	68.0	0	0	—
2020特別保証	0	0	—	17	219,832	595.1	0	0	—
求償権消滅	0	0	—	1	10,652	57.1	0	0	—
無保険	0	0	—	3	17,802	88.3	0	0	—
合計：	101	1,362,500	88.4	8,692	115,115,260	67.7	1	7,893	9.6

※ 当年度・前年度ともに利用のない制度については、表示を省略しています。

県制度別保証状況（当月中）

2021年5月末

（単位：千円）

県制度名	保証承諾			保証債務残高			代位弁済		
	当月件数	当月金額	前年比	件数	金額	前年比	当月件数	当月金額	前年比
経営強化	7	34,500	181.6	409	2,249,613	49.0	0	0	—
小規模事業者 小口簡易枠	0	0	—	4	2,575	69.1	0	0	—
小規模企業者支援資金	11	54,750	322.1	170	523,604	59.9	0	0	—
地域産業振興	0	0	—	109	503,789	64.5	0	0	—
経営環境変化・災害対策	0	0	—	2,130	44,566,124	355.6	0	0	—
大規模経済危機等対策資金	2	5,000	—	5,659	125,168,301	267.8	0	0	—
セーフティネット	1	1,000	—	2,665	68,591,725	273.3	0	0	—
コロナ対応資金	4	34,500	1.4	9,185	112,689,468	72702.9	1	9,396	—
新型コロナ感染症対応【伴走支援型	14	174,500	—	9	63,216	—	0	0	—
経営改善支援資金	0	0	—	1	5,686	62.5	0	0	—
改善サポート	0	0	—	8	260,019	84.2	0	0	—
事業承継支援資金融資保証	0	0	—	1	35,954	89.8	0	0	—
再生支援			—			—			—
台風12号災害復旧対策	0	0	—	28	318,174	49.7	0	0	—
創業支援	11	61,700	96.4	499	2,044,290	104.4	1	2,631	35.3
チャレンジ応援資金	14	138,900	1157.5	531	6,918,234	100.5	0	0	—
地域未来投資促進資金	0	0	—	63	3,390,497	93.7	0	0	—
働き方改革推進企業等応援資金	0	0	—	9	164,042	58.2	0	0	—
新エネルギー等対策資金	2	22,400	101.8	108	1,344,300	103.3	0	0	—
飲食店創業支援	0	0	—	3	5,034	41.5	0	0	—
既存事業者による宿泊施設開業支援	0	0	—	17	684,862	93.9	0	0	—
宿泊施設増改築・設備整備支援	0	0	—	31	488,613	87.0	0	0	—
インバウンド等対応資金	0	0	—	4	103,825	90.0	0	0	—
研究開発支援資金保証	0	0	—	12	278,065	115.3	0	0	—
改元等対応資金	0	0	—	1	4,834	85.4	0	0	—
緊急保証	0	0	—	111	935,032	72.5	0	0	—
東日本大震災復興緊急	0	0	—	24	108,092	47.4	0	0	—
部落産業	0	0	—	6	38,202	42.2	1	15,698	—
フロンティア	0	0	—	1	1,712	33.1	0	0	—
経営安定	0	0	—	17	47,219	88.9	0	0	—
長期経営安定	0	0	—	2	6,693	95.1	0	0	—
新規開業	0	0	—	1	1,240	91.2	0	0	—
業種転換	0	0	—	1	470	35.9	0	0	—
経営革新			—			—			—
季節	0	0	—	2	1,478	86.1	0	0	—
<b>合計：</b>	<b>66</b>	<b>527,250</b>	<b>0.7</b>	<b>21,821</b>	<b>371,544,982</b>	<b>340.4</b>	<b>3</b>	<b>27,725</b>	<b>101.9</b>

※ 利用のない制度については、表示を省略しています。

## 市町村制度別保証状況（当月中）

2021年5月末

（単位：千円）

市町村制度報名		保証承諾			保証債務残高			代位弁済		
		当月件数	当月金額	前年比	件数	金額	前年比	当月件数	当月金額	前年比
奈良市	事業運転	0	0	—	115	324,949	38.2	0	0	—
	事業設備	0	0	—	21	77,454	58.6	0	0	—
	小規模企業	11	28,000	622.2	284	412,174	38.9	0	0	—
	創業	0	0	—	19	18,771	25.4	0	0	—
<b>奈良市</b>		<b>11</b>	<b>28,000</b>	<b>622.2</b>	<b>439</b>	<b>833,347</b>	<b>39.3</b>	<b>0</b>	<b>0</b>	<b>—</b>
大和高田市	特別	5	28,500	419.1	285	760,738	56.2	0	0	—
	小口事業	0	0	—	6	16,697	80.6	0	0	—
	創業支援	0	0	—	3	3,901	81.3	0	0	—
<b>大和高田市</b>		<b>5</b>	<b>28,500</b>	<b>419.1</b>	<b>294</b>	<b>781,336</b>	<b>56.6</b>	<b>0</b>	<b>0</b>	<b>—</b>
大和郡山市	運転資金	1	7,000	—	61	117,834	40.4	0	0	—
	設備資金	1	7,000	—	14	21,784	91.7	0	0	—
	店舗改造	0	0	—	2	1,561	34.3	0	0	—
<b>大和郡山市</b>		<b>2</b>	<b>14,000</b>	<b>—</b>	<b>77</b>	<b>141,179</b>	<b>44.1</b>	<b>0</b>	<b>0</b>	<b>—</b>
天理市	運転資金	2	6,000	—	129	178,907	45.2	0	0	—
	設備資金	0	0	—	15	22,170	70.9	0	0	—
	店舗改造	0	0	—	4	13,609	82.0	0	0	—
<b>天理市</b>		<b>2</b>	<b>6,000</b>	<b>—</b>	<b>148</b>	<b>214,686</b>	<b>48.4</b>	<b>0</b>	<b>0</b>	<b>—</b>
橿原市	緊急融資	44	80,800	—	148	131,292	68.5	0	0	—
	創業資金	0	0	—	15	46,104	66.8	0	0	—
	特別小口融資	0	0	—	232	613,708	47.2	0	0	—
<b>橿原市</b>		<b>44</b>	<b>80,800</b>	<b>4040.0</b>	<b>395</b>	<b>791,104</b>	<b>50.7</b>	<b>0</b>	<b>0</b>	<b>—</b>
桜井市	中小企業対策	0	0	—	97	181,143	45.8	0	0	—
	木材産業対策	0	0	—	1	2,338	19.5	0	0	—
	創業資金	0	0	—	10	32,663	102.2	0	0	—
	宿泊事業者	0	0	—	1	4,750	88.8	0	0	—
<b>桜井市</b>		<b>0</b>	<b>0</b>	<b>—</b>	<b>109</b>	<b>220,894</b>	<b>49.7</b>	<b>0</b>	<b>0</b>	<b>—</b>
<b>五條市</b>		<b>0</b>	<b>0</b>	<b>—</b>	<b>1</b>	<b>2,243</b>	<b>82.2</b>	<b>0</b>	<b>0</b>	<b>—</b>
<b>御所市</b>		<b>0</b>	<b>0</b>	<b>—</b>	<b>2</b>	<b>1,366</b>	<b>8.6</b>	<b>0</b>	<b>0</b>	<b>—</b>
生駒市	小口事業	0	0	—	142	406,569	50.0	0	0	—
	創業支援	0	0	—	5	15,008	115.5	0	0	—
<b>生駒市</b>		<b>0</b>	<b>0</b>	<b>—</b>	<b>147</b>	<b>421,577</b>	<b>51.0</b>	<b>0</b>	<b>0</b>	<b>—</b>
香芝市	運転資金	1	3,000	—	141	233,910	56.2	0	0	—
	設備資金	1	5,100	—	21	64,712	53.9	0	0	—
	創業資金	0	0	—	18	36,502	51.1	0	0	—
<b>香芝市</b>		<b>2</b>	<b>8,100</b>	<b>—</b>	<b>180</b>	<b>335,124</b>	<b>55.2</b>	<b>0</b>	<b>0</b>	<b>—</b>
葛城市	運転資金	2	6,000	—	45	77,075	51.3	0	0	—
	設備資金	0	0	—	7	17,689	67.2	0	0	—
<b>葛城市</b>		<b>2</b>	<b>6,000</b>	<b>—</b>	<b>52</b>	<b>94,764</b>	<b>53.7</b>	<b>0</b>	<b>0</b>	<b>—</b>
<b>宇陀市</b>		<b>0</b>	<b>0</b>	<b>—</b>	<b>37</b>	<b>43,388</b>	<b>33.0</b>	<b>0</b>	<b>0</b>	<b>—</b>
<b>田原本町</b>		<b>0</b>	<b>0</b>	<b>—</b>	<b>120</b>	<b>192,898</b>	<b>58.4</b>	<b>0</b>	<b>0</b>	<b>—</b>
<b>平群町</b>		<b>0</b>	<b>0</b>	<b>—</b>	<b>11</b>	<b>17,129</b>	<b>64.4</b>	<b>0</b>	<b>0</b>	<b>—</b>

※ 利用のない制度については、表示を省略しています。

## 市町村制度別保証状況（当月中）

2021年5月末

（単位：千円）

市町村制度名	保証承諾			保証債務残高			代位弁済		
	当月 件数	当月金額	前年比	件数	金額	前年比	当月 件数	当月金額	前年比
吉野町 運転資金	0	0	—	14	15,224	27.5	0	0	—
設備資金	0	0	—	3	4,095	73.2	0	0	—
吉野町	0	0	—	17	19,319	31.7	0	0	—
明日香村	0	0	—	9	11,750	22.7	0	0	—
合計；	68	171,400	1120.3	2,038	4,122,104	48.5	0	0	—

※ 利用のない制度については、表示を省略しています。

## 事業地区別保証状況（当月中）

2021年5月末

（単位：千円）

事業地区名	保証承諾			保証債務残高			代位弁済		
	当月 件数	当月金額	前年比	件数	金額	前年比	当月 件数	当月金額	前年比
奈良市	50	417,410	2.3	7,352	116,485,109	172.2	1	9,396	178.0
生駒市	3	112,800	2.8	1,861	25,077,106	174.7	0	0	—
大和郡山市	15	234,000	5.8	1,863	31,025,499	158.1	0	0	—
天理市	11	94,000	2.7	1,654	23,128,040	159.1	0	0	—
桜井市	12	117,400	2.4	2,064	32,551,973	195.3	0	0	—
橿原市	58	268,690	4.1	3,359	45,507,162	181.5	0	0	—
大和高田市	9	101,500	2.2	2,042	29,818,716	168.3	0	0	—
御所市	3	12,000	0.5	683	11,356,073	181.5	0	0	—
五條市	4	44,000	2.1	851	14,589,291	185.7	0	0	—
香芝市	16	158,100	4.3	1,947	28,938,974	164.4	0	0	—
葛城市	7	50,000	1.6	1,076	16,833,094	181.0	0	0	—
宇陀市	2	11,000	0.8	736	9,739,623	159.9	1	15,698	24.1
生駒郡									
平群町	5	41,000	4.2	323	4,004,432	181.4	0	0	—
三郷町	4	21,000	3.1	365	4,234,569	144.8	0	0	—
斑鳩町	5	72,500	5.2	607	7,714,454	179.4	0	0	—
安堵町	2	10,000	1.5	151	2,256,297	141.8	0	0	—
生駒郡 計；	16	144,500	3.9	1,446	18,209,752	165.2	0	0	—
磯城郡									
川西町	1	10,000	1.5	242	4,342,026	143.0	0	0	—
三宅町	0	0	—	188	3,139,717	146.3	0	0	—
田原本町	7	81,000	2.5	1,064	16,272,527	148.9	1	7,893	—
磯城郡 計；	8	91,000	2.0	1,494	23,754,271	147.4	1	7,893	—
山辺郡									
山添村	0	0	—	100	1,685,105	183.1	0	0	—
高市郡									
高取町	2	2,700	2.1	219	3,050,256	207.8	0	0	—
明日香村	0	0	—	165	2,367,722	179.5	1	2,631	—
高市郡 計；	2	2,700	0.7	384	5,417,978	194.4	1	2,631	—
北葛城郡									
王寺町	4	67,200	3.8	503	7,956,758	178.7	0	0	—
河合町	1	1,800	0.3	319	4,368,701	147.4	0	0	—
上牧町	2	23,050	2.5	370	4,823,576	162.0	0	0	—
広陵町	5	66,000	2.9	930	15,390,609	196.5	0	0	—
北葛城郡 計；	12	158,050	2.8	2,122	32,539,645	178.5	0	0	—
宇陀郡									
曾爾村	0	0	—	73	1,180,796	106.6	0	0	—
御杖村	0	0	—	56	432,956	126.8	0	0	—
宇陀郡 計；	0	0	—	129	1,613,751	111.4	0	0	—
吉野郡									
大淀町	2	15,000	2.5	456	7,014,630	157.4	0	0	—
下市町	0	0	—	145	2,461,950	195.7	0	0	—
吉野町	2	6,000	1.8	304	4,949,264	142.5	0	0	—
東吉野村	0	0	—	86	1,206,555	140.0	0	0	—
川上村	1	5,000	5.1	82	1,493,667	125.3	0	0	—
黒滝村	0	0	—	13	313,688	279.6	0	0	—
天川村	0	0	—	65	731,310	159.9	0	0	—
野迫川村	0	0	—	7	50,488	103.1	0	0	—
十津川村	2	18,000	8.1	158	3,068,675	171.4	0	0	—
上北山村	0	0	—	30	817,535	130.5	0	0	—
下北山村	0	0	—	38	356,874	184.1	0	0	—
吉野郡 計；	7	44,000	2.3	1,384	22,464,637	155.2	0	0	—
奈良県外	0	0	—	4	46,546	96.9	0	0	—
合計；	235	2,061,150	2.7	32,551	490,782,346	170.5	4	35,618	30.6



## 業種別保証状況 (当月中)

2021年5月末

(単位：千円)

業 種 名		保 証 承 諾			保 証 債 務 残 高			代 位 弁 済		
		当月中 件数	当月中金額	前年比	件数	金額	前年比	当月中 件数	当月中金額	前年比
製造業	ゴム・プラスチック工業	2	8,000	0.3	728	16,175,842	156.8	0	0	—
	ゴム製品製造業	2	60,000	10.5	130	2,444,701	159.6	0	0	—
	その他の工業	9	70,500	5.3	1,057	11,729,035	175.8	0	0	—
	ソフトウェア業	3	6,000	5.9	107	681,981	147.9	0	0	—
	化学工業	0	0	—	156	4,417,002	293.3	0	0	—
	家具・建具工業	4	11,100	4.2	198	2,532,268	189.1	0	0	—
	機械工業	0	0	—	485	11,088,366	194.1	0	0	—
	金属工業	5	49,700	2.2	718	16,702,384	193.3	0	0	—
	紙工業	1	2,000	1.2	131	2,984,480	204.0	0	0	—
	車両工業	0	0	—	77	1,931,087	158.7	0	0	—
	情報処理サービス業	0	0	—	5	85,213	94.4	0	0	—
	食料品工業	1	20,000	1.0	520	10,566,795	168.1	0	0	—
	製版・製本業	0	0	—	11	111,947	155.5	0	0	—
	石油・石炭製品工業	0	0	—	5	105,516	4,306.8	0	0	—
	繊維品工業	4	80,000	3.4	784	12,530,462	160.6	0	0	—
	船舶工業	0	0	—	5	110,733	99.7	0	0	—
	電気機器工業	1	1,000	0.2	139	2,884,214	174.0	0	0	—
	農林漁業	0	0	—	3	8,879	133.8	0	0	—
	皮革工業	0	0	—	60	1,398,457	149.9	0	0	—
	木材・木製品工業	2	19,000	2.0	496	8,460,285	171.9	0	0	—
	窯業	1	10,000	1.8	172	4,118,851	154.1	0	0	—
製造業	計：	35	337,300	2.0	5,987	111,068,497	175.1	0	0	—
建設業		60	579,000	3.0	7,474	113,564,832	169.8	1	9,396	157.7
卸売業		26	280,500	3.3	3,203	60,677,001	178.2	0	0	—
小売業		20	113,300	1.1	4,290	61,388,277	172.3	0	0	—
飲食店		18	83,410	2.7	2,150	17,758,122	175.5	3	26,222	—
不動産業		7	78,000	2.7	1,311	18,838,151	151.7	0	0	—
運送業		14	289,000	8.2	1,131	25,298,855	153.9	0	0	—
物品預り・駐車場業		0	0	—	11	70,671	203.0	0	0	—
電気・ガス・熱供給・水道業		2	22,400	28.0	90	1,085,511	146.9	0	0	—
印刷業		0	0	—	214	3,780,570	152.0	0	0	—
出版業		0	0	—	20	461,698	232.6	0	0	—
サービス業	その他のサービス業	0	0	—	8	54,236	187.3	0	0	—
	その他の運輸サービス業	0	0	—	89	1,809,399	155.1	0	0	—
	その他の技術サービス業	1	2,000	0.3	408	4,022,378	166.0	0	0	—
	その他の事業サービス業	5	56,650	7.6	506	5,873,070	204.7	0	0	—
	その他の生活関連サービス業	3	7,500	2.2	322	3,836,846	165.0	0	0	—
	医療・福祉業	13	43,790	1.6	1,827	24,872,844	236.6	0	0	—
	映画・娯楽業	1	9,000	1.9	178	3,479,793	310.6	0	0	—
	教育・学習支援業	2	2,500	0.4	330	2,610,244	178.6	0	0	—
	広告業	1	2,000	0.9	130	1,005,599	174.4	0	0	—
	宿泊業	0	0	—	281	4,309,006	136.3	0	0	—
	情報通信サービス業	0	0	—	33	203,831	176.0	0	0	—
	職業紹介・労働者派遣業	0	0	—	59	1,584,830	174.7	0	0	—

廃業等により業種分類できないものがある為、合計が一致しない場合がございます。  
前年度比につきましては、一致しない場合がございます。

## 業種別保証状況（当月中）

2021年5月末

サービス業	専門サービス業	12	55,500	22.4	502	2,653,588	235.6	0	0	—
	洗濯・理美容・浴場業	10	29,500	2.4	1,197	8,131,135	156.0	0	0	—
	廃棄物処理業	2	27,000	2.6	291	5,983,029	171.9	0	0	—
	物品賃貸業	1	20,000	4.6	219	3,410,537	224.2	0	0	—
	旅行業	0	0	—	53	665,881	164.5	0	0	—
サービス業	計：	51	255,440	2.6	6,433	74,506,245	194.0	0	0	—

保険媒介代理業	0	0	—	69	484,446	261.0	0	0	—	
郵便業	0	0	—	2	10,436	762.9	0	0	—	
通信業	0	0	—	4	26,428	99.1	0	0	—	
インターネット附随サービス業	1	17,800	593.3	27	153,001	124.9	0	0	—	
	合計：	235	2,061,150	2.7	32,551	490,782,346	170.5	4	35,618	30.6

廃業等により業種分類できないものがある為、合計が一致しない場合がございます。  
前年度比につきましては、一致しない場合がございます。