

## 2021年8月保証概況

(単位：千円)

8月中		当月中			当年度中			残高		
		件数	金額	前年比	件数	金額	前年比	件数	金額	前年比
保証申込	期首繰越							144	2,177,100	187.3
	当年度中	455	6,157,150	68.0	1,750	22,154,617	5.2			
拒絶		0	0	—	2	15,000	4.9			
申込取消		20	230,950	5.7	141	2,085,630	5.7			
査定減額		—	238,550	5.0	—	973,130	1.6			
調査中								54	818,230	14.1
保証承諾	期首繰越							33,071	500,947,305	230.0
	当年度中	426	5,388,420	17.3	1,697	20,439,727	6.3			
保証後取消		9	59,200	14.9	37	522,700	11.7			
償還		420	7,836,477	67.2	2,049	34,144,318	71.2			
貸付報告未着								271	3,260,870	16.1
保証債務残高								32,349	482,210,523	103.6
期首求償権残高								180	519,776	55.8
代位弁済	元金	9	111,981	58.6	62	1,248,621	75.3			
	利息	—	542	70.6	—	3,308	63.7			
	合計	9	112,523	58.7	62	1,251,930	75.3			

数字は四捨五入しており、個々の数字の合計は合計欄の数字と一致しない場合があります。

## 金融機関別保証状況（当年度累計）

2021年8月末

（単位：千円）

金融機関名	保証承諾			保証債務残高			代位弁済		
	当年度 件数	当年度金額	前年比	件数	金額	前年比	当年度 件数	当年度金額	前年比
りそな銀行	28	715,200	6.2	866	20,350,032	103.0	2	11,970	7.0
三井住友銀行	0	0	—	137	3,250,597	80.5	0	0	—
三菱UFJ銀行	1	45,000	3.2	138	2,314,361	110.7	0	0	—
みずほ銀行	0	0	—	42	947,271	87.9	0	0	—
都市銀行；	29	760,200	5.1	1,183	26,862,261	99.6	2	11,970	4.6
南都銀行	594	8,490,187	5.3	14,386	234,271,902	100.6	32	673,228	70.8
京都銀行	29	411,100	2.9	1,021	18,592,360	111.7	4	120,403	—
紀陽銀行	16	416,000	8.0	348	7,419,797	134.2	0	0	—
関西みらい銀行	9	154,000	5.5	240	4,781,066	114.3	0	0	—
三十三銀行	8	144,000	—	219	2,856,249	—	0	0	—
百五銀行	0	0	—	4	16,444	55.3	0	0	—
地方銀行；	656	9,615,287	5.3	16,218	267,937,818	103.3	36	793,631	74.9
中京銀行	18	243,800	6.4	305	6,269,686	103.0	0	0	—
第二地方銀行；	18	243,800	6.4	305	6,269,686	103.0	0	0	—
大和信用金庫	455	3,609,370	8.0	6,041	71,496,651	109.0	15	319,601	134.3
奈良中央信用金庫	372	4,103,260	9.2	5,521	66,684,078	100.8	5	96,650	303.3
奈良信用金庫	131	1,647,530	8.2	2,365	31,102,341	105.3	3	25,007	82.0
京都中央信用金庫	16	217,900	4.9	345	5,847,950	122.2	0	0	—
大阪シティ信用金庫	4	93,600	4.9	112	2,603,954	120.1	0	0	—
新宮信用金庫	8	55,280	15.2	54	544,321	102.2	0	0	—
北伊勢上野信用金庫	0	0	—	17	253,284	184.9	0	0	—
信用金庫；	986	9,726,940	8.3	14,455	178,532,578	105.7	23	441,259	129.5
近畿産業信用組合	7	81,500	5.7	136	2,049,024	193.3	0	0	—
信用組合；	7	81,500	5.7	136	2,049,024	193.3	0	0	—
商工組合中央金庫	1	12,000	6.1	52	559,156	88.6	1	5,070	1,684.8
政府系金融機関；	1	12,000	6.1	52	559,156	88.6	1	5,070	1,684.8
合計；	1,697	20,439,727	6.3	32,349	482,210,523	103.6	62	1,251,930	75.3

※前年度比につきましては、金融機関合併による考慮は反映しておりません。

## 協会制度別保証状況（当年度累計）

2021年8月末

（単位：千円）

協会制度名	保証承諾			保証債務残高			代位弁済		
	当年度 件数	当年度金額	前年比	件数	金額	前年比	当年度 件数	当年度金額	前年比
一般	144	1,846,387	128.5	3,101	35,680,951	67.1	12	213,744	35.6
夏季特別	24	147,500	627.7	364	962,382	45.7	1	3,835	72.6
夏季特別（一括）	12	108,300	113.4	12	108,300	115.8	0	0	—
年末特別	0	0	—	557	1,100,667	41.4	0	0	—
年末特別（一括）	0	0	—	24	145,800	50.6	0	0	—
財務要件型無保証人	1	80,000	—	0	0	—	0	0	—
事業性評価保証	10	263,200	387.1	92	2,254,066	82.9	0	0	—
短期継続ワイド保証	137	3,829,000	632.4	438	11,558,607	101.0	0	0	—
短期継続保証	79	1,646,190	101.9	204	4,108,132	77.6	1	5,029	257.9
フレッシュ15	6	21,500	70.5	183	419,493	57.9	0	0	—
集約ローン	2	110,000	119.6	129	3,603,617	80.6	0	0	—
みらい奈良70保証	0	0	—	59	382,160	52.6	1	500	—
みらい奈良65保証	0	0	—	29	42,451	42.5	1	5,070	—
三信金連携スピード保証	0	0	—	120	572,253	29.0	0	0	—
ネクスト奈良保証	0	0	—	47	690,449	59.0	0	0	—
長期経営資金	0	0	—	25	715,498	76.7	0	0	—
当座貸越	11	240,000	120.6	76	1,330,162	87.1	0	0	—
アドバンス当貸	15	445,000	118.7	76	2,054,734	79.3	0	0	—
カードローン	14	98,500	209.6	81	540,084	84.0	0	0	—
リトルカード	43	128,500	111.7	211	558,580	74.6	0	0	—
事業承継特別	1	10,000	—	2	41,386	—	0	0	—
伴走支援型特別保証	26	567,600	—	25	534,564	—	0	0	—
危機関連	1	2,000	0.4	14	430,823	146.0	0	0	—
経営安定関連（セーフティネット）	10	298,000	39.7	706	11,607,488	72.3	7	203,350	52.6
金融安定化	0	0	—	20	200,655	94.0	0	0	—
創業関連	0	0	—	61	233,160	64.6	1	7,893	73.6
創業等関連	0	0	—	11	51,969	54.1	0	0	—
経営革新関連			—			—			—
特定社債	10	664,000	106.4	156	7,212,080	114.4	0	0	—
流動資産担保融資	0	0	—	1	20,000	16.2	1	103,215	—
経営力強化保証	0	0	—	11	176,727	56.8	0	0	—
改善サポート	0	0	—	42	1,129,464	89.6	0	0	—
条件変更改善型借換保証	0	0	—	5	107,866	88.4	0	0	—
経営力向上関連	0	0	—	12	274,590	57.9	2	63,759	—
異分野連携新事業	0	0	—	2	58,601	98.5	0	0	—
再挑戦支援			—			—			—
全国小口	24	87,640	126.5	204	498,839	73.8	0	0	—
事業継続力強化関連	0	0	—	1	21,000	77.8	0	0	—
無担保経営支援	0	0	—	40	580,376	80.6	4	57,585	100.9
無担保パワフル保証	8	477,000	1,192.5	553	11,053,993	76.0	1	25,784	143.5
タイアップ50	2	11,600	—	107	1,207,209	67.9	0	0	—
デラックス100	15	580,000	177.4	122	4,181,372	78.6	0	0	—
2021特別保証	273	2,572,600	—	181	1,744,220	—	0	0	—
2020特別保証	1	5,000	5.2	17	211,892	409.7	0	0	—
ロングラン	2	82,000	112.3	4	149,695	205.7	0	0	—
スペシャル推薦	0	0	—	2	21,681	75.1	0	0	—
パワーアップローン保証	0	0	—	2	35,460	64.2	1	18,676	—
全国緊急保証	0	0	—	172	2,941,991	78.5	2	200,253	282.7
東日本大震災復興緊急	0	0	—	48	769,583	68.8	1	28,709	—
求償権消滅	0	0	—	1	8,651	51.9	0	0	—
無保険	0	0	—	3	17,184	88.0	0	0	—
合計：	871	14,321,517	197.6	8,353	112,350,905	76.3	36	937,401	78.1

※ 当年度・前年度ともに利用のない制度については、表示を省略しています。

県制度別保証状況（当年度累計）

2021年8月末

（単位：千円）

県制度名	保証承諾			保証債務残高			代位弁済		
	当年度 件数	当年度金額	前年比	件数	金額	前年比	当年度 件数	当年度金額	前年比
経営強化	38	362,600	341.1	406	2,268,584	71.4	1	19,365	142.0
小規模事業者 小口簡易枠	0	0	—	4	2,472	74.8	0	0	—
小規模企業者支援資金	43	218,250	331.7	193	629,503	102.2	0	0	—
地域産業振興	4	70,000	500.0	106	501,899	80.6	0	0	—
経営環境変化・災害対策	0	0	—	2,125	43,263,113	98.6	0	0	—
大規模経済危機等対策資金	6	66,500	0.1	5,648	123,282,690	99.6	2	100,000	333.3
セーフティネット	3	3,000	—	2,658	66,512,843	97.0	4	35,159	1,791.9
コロナ対応資金	104	1,332,700	2.1	9,157	110,512,339	204.8	11	100,737	—
新型コロナ感染症対応【伴走支援型	101	1,278,100	—	80	943,841	—	0	0	—
経営改善支援資金	0	0	—	1	5,686	100.0	0	0	—
改善サポート	0	0	—	8	256,629	94.9	0	0	—
事業承継支援資金融資保証	0	0	—	1	34,937	89.6	0	0	—
再生支援			—			—			—
台風12号災害復旧対策	0	0	—	28	306,352	69.7	0	0	—
創業支援	63	319,570	111.4	532	2,167,884	122.3	2	6,619	52.6
チャレンジ応援資金	61	1,006,260	396.5	557	7,239,616	113.3	0	0	—
地域未来投資促進資金	1	150,000	50.0	62	3,448,326	94.1	0	0	—
働き方改革推進企業等応援資金	1	35,000	—	10	191,776	114.2	0	0	—
新エネルギー等対策資金	7	128,200	245.1	110	1,391,026	109.7	0	0	—
飲食店創業支援	0	0	—	3	3,869	38.8	0	0	—
既存事業者による宿泊施設開業支援	0	0	—	17	671,805	93.3	0	0	—
宿泊施設増改築・設備整備支援	0	0	—	29	421,212	78.4	0	0	—
インバウンド等対応資金	0	0	—	4	101,621	93.0	0	0	—
研究開発支援資金保証	0	0	—	12	273,231	115.5	0	0	—
改元等対応資金	0	0	—	1	4,627	84.8	0	0	—
緊急保証	0	0	—	107	908,412	81.2	1	26,185	34.2
東日本大震災復興緊急	0	0	—	12	96,523	51.7	0	0	—
部落産業	0	0	—	6	37,593	54.0	1	15,698	—
フロンティア	0	0	—	1	1,694	95.9	0	0	—
経営安定	0	0	—	17	46,988	92.3	0	0	—
長期経営安定	0	0	—	2	6,606	95.0	0	0	—
新規開業	0	0	—	1	1,210	91.0	0	0	—
業種転換	0	0	—	1	260	23.6	0	0	—
経営革新			—			—			—
季節	0	0	—	2	1,391	83.7	0	0	—
合計：	432	4,970,180	1.6	21,901	365,536,557	117.3	22	303,762	68.0

※ 当年度・前年度ともに利用のない制度については、表示を省略しています。

## 市町村制度別保証状況（当年度累計）

2021年8月末

（単位：千円）

市町村制度扱名		保証承諾			保証債務残高			代位弁済		
		当年度 件数	当年度金額	前年比	件数	金額	前年比	当年度 件数	当年度金額	前年比
奈良市	事業運転	9	49,000	376.9	106	316,916	57.1	1	1,515	—
	事業設備	0	0	—	21	71,907	65.7	0	0	—
	小規模企業	47	142,500	374.6	282	429,813	61.4	0	0	—
	創業	2	7,300	365.0	18	23,528	48.9	0	0	—
<b>奈良市</b>		<b>58</b>	<b>198,800</b>	<b>374.8</b>	<b>427</b>	<b>842,163</b>	<b>59.6</b>	<b>1</b>	<b>1,515</b>	<b>37.1</b>
大和高田市	特別	28	153,500	673.2	275	764,510	64.5	0	0	—
	小口事業	0	0	—	6	15,636	80.0	0	0	—
	創業支援	0	0	—	3	3,676	80.3	0	0	—
<b>大和高田市</b>		<b>28</b>	<b>153,500</b>	<b>496.8</b>	<b>284</b>	<b>783,823</b>	<b>64.8</b>	<b>0</b>	<b>0</b>	<b>—</b>
大和郡山市	運転資金	14	72,000	900.0	61	149,745	62.6	1	1,839	255.9
	設備資金	3	17,000	—	14	30,944	148.0	0	0	—
	店舗改造	0	0	—	1	910	23.9	0	0	—
<b>大和郡山市</b>		<b>17</b>	<b>89,000</b>	<b>1112.5</b>	<b>76</b>	<b>181,599</b>	<b>68.8</b>	<b>1</b>	<b>1,839</b>	<b>255.9</b>
天理市	運転資金	13	44,000	1,466.7	128	183,188	55.8	0	0	—
	設備資金	0	0	—	15	20,311	81.5	0	0	—
	店舗改造	1	2,000	—	5	14,517	95.4	0	0	—
<b>天理市</b>		<b>14</b>	<b>46,000</b>	<b>1533.3</b>	<b>148</b>	<b>218,015</b>	<b>59.1</b>	<b>0</b>	<b>0</b>	<b>—</b>
橿原市	緊急融資	214	399,000	7,980.0	271	369,748	261.8	0	0	—
	創業資金	0	0	—	14	39,420	71.3	0	0	—
	特別小口融資	5	23,500	79.7	221	566,032	55.1	0	0	—
<b>橿原市</b>		<b>219</b>	<b>422,500</b>	<b>1126.7</b>	<b>506</b>	<b>975,200</b>	<b>79.7</b>	<b>0</b>	<b>0</b>	<b>—</b>
桜井市	中小企業対策	10	38,500	296.2	93	180,712	57.4	0	0	—
	木材産業対策	0	0	—	1	2,329	24.1	0	0	—
	創業資金	1	10,000	—	9	30,400	101.2	0	0	—
	宿泊事業者	0	0	—	1	4,600	88.5	0	0	—
<b>桜井市</b>		<b>11</b>	<b>48,500</b>	<b>373.1</b>	<b>104</b>	<b>218,041</b>	<b>60.6</b>	<b>0</b>	<b>0</b>	<b>—</b>
<b>五條市</b>		<b>0</b>	<b>0</b>	<b>—</b>	<b>1</b>	<b>2,228</b>	<b>92.0</b>	<b>0</b>	<b>0</b>	<b>—</b>
<b>御所市</b>		<b>1</b>	<b>2,000</b>	<b>—</b>	<b>3</b>	<b>2,985</b>	<b>62.1</b>	<b>0</b>	<b>0</b>	<b>—</b>
生駒市	小口事業	17	86,830	694.6	138	407,505	64.2	1	5,512	—
	創業支援	0	0	—	4	9,450	78.1	1	1,900	—
<b>生駒市</b>		<b>17</b>	<b>86,830</b>	<b>694.6</b>	<b>142</b>	<b>416,955</b>	<b>64.5</b>	<b>2</b>	<b>7,412</b>	<b>—</b>
香芝市	運転資金	8	25,000	250.0	138	219,201	59.6	0	0	—
	設備資金	2	14,800	—	20	56,663	61.6	0	0	—
	創業資金	0	0	—	18	33,988	76.3	0	0	—
<b>香芝市</b>		<b>10</b>	<b>39,800</b>	<b>221.1</b>	<b>176</b>	<b>309,852</b>	<b>61.5</b>	<b>0</b>	<b>0</b>	<b>—</b>
葛城市	運転資金	6	21,000	700.0	47	78,994	68.9	0	0	—
	設備資金	0	0	—	7	15,962	71.8	0	0	—
<b>葛城市</b>		<b>6</b>	<b>21,000</b>	<b>700.0</b>	<b>54</b>	<b>94,956</b>	<b>69.4</b>	<b>0</b>	<b>0</b>	<b>—</b>
<b>宇陀市</b>		<b>3</b>	<b>5,100</b>	<b>64.6</b>	<b>33</b>	<b>40,666</b>	<b>39.8</b>	<b>0</b>	<b>0</b>	<b>—</b>
<b>田原本町</b>		<b>5</b>	<b>19,500</b>	<b>487.5</b>	<b>103</b>	<b>182,400</b>	<b>69.3</b>	<b>0</b>	<b>0</b>	<b>—</b>
<b>平群町</b>		<b>3</b>	<b>10,000</b>	<b>333.3</b>	<b>13</b>	<b>21,809</b>	<b>99.7</b>	<b>0</b>	<b>0</b>	<b>—</b>

※ 当年度・前年度ともに利用のない制度については、表示を省略しています。

## 市町村制度別保証状況（当年度累計）

2021年8月末

（単位：千円）

市町村制度名	保証承諾			保証債務残高			代位弁済		
	当年度 件数	当年度金額	前年比	件数	金額	前年比	当年度 件数	当年度金額	前年比
吉野町 運転資金	0	0	—	12	13,643	38.4	0	0	—
設備資金	0	0	—	3	3,828	73.8	0	0	—
吉野町	0	0	—	15	17,471	42.9	0	0	—
明日香村	2	5,500	—	10	14,898	53.4	0	0	—
合計：	394	1,148,030	592.3	2,095	4,323,061	65.6	4	10,766	67.6

※ 当年度・前年度ともに利用のない制度については、表示を省略しています。

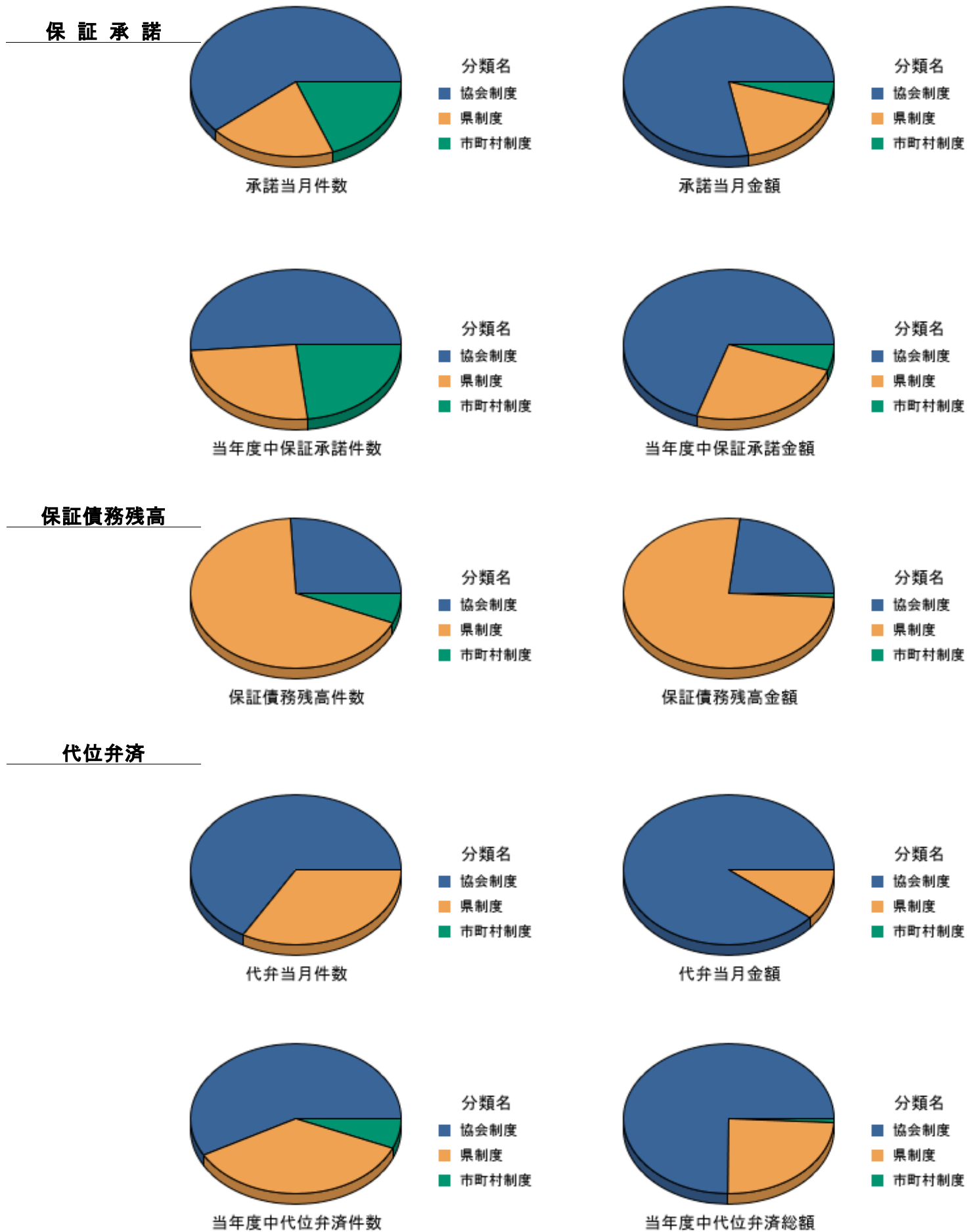
制度分類別保証状況

2021年8月末

(単位：千円)

制度分類名	保証承諾			保証債務残高			代位弁済		
	当月件数	当月金額	前年比	件数	金額	前年比	当月件数	当月金額	前年比
協会制度	261	4,204,440	363.8	8,353	112,350,905	76.3	6	100,118	57.0
県制度	83	913,750	3.0	21,901	365,536,557	117.3	3	12,405	88.3
市町村制度	82	270,230	1130.7	2,095	4,323,061	65.6	0	0	—
合計	426	5,388,420	17.3	32,349	482,210,523	103.6	9	112,523	58.7

制度分類名	保証承諾			保証債務残高			代位弁済		
	当年度件数	当年度金額	前年比	件数	金額	前年比	当年度件数	当年度金額	前年比
協会制度	871	14,321,517	197.6	8,353	112,350,905	76.3	36	937,401	78.1
県制度	432	4,970,180	1.6	21,901	365,536,557	117.3	22	303,762	68.0
市町村制度	394	1,148,030	592.3	2,095	4,323,061	65.6	4	10,766	67.6
合計	1,697	20,439,727	6.3	32,349	482,210,523	103.6	62	1,251,930	75.3



## 事業地区別保証状況（当年度累計）

2021年8月末

（単位：千円）

事業地区名	保証承諾			保証債務残高			代位弁済		
	当年度 件数	当年度金額	前年比	件数	金額	前年比	当年度 件数	当年度金額	前年比
奈良市	284	3,713,510	4.8	7,283	113,982,399	102.5	16	353,554	97.6
生駒市	81	1,294,930	8.0	1,845	24,553,305	103.8	15	448,007	263.3
大和郡山市	103	1,788,800	9.3	1,843	30,729,890	105.0	2	11,158	3.2
天理市	76	876,700	6.0	1,643	22,847,742	102.2	0	0	—
桜井市	149	1,343,650	6.4	2,060	31,963,839	107.8	11	259,700	1,906.3
橿原市	327	2,441,760	8.1	3,430	45,157,912	106.8	5	37,445	45.0
大和高田市	92	1,191,897	6.0	2,021	29,192,037	104.2	0	0	—
御所市	32	465,300	5.7	679	11,074,530	104.4	0	0	—
五條市	30	626,600	6.7	832	14,098,667	102.7	0	0	—
香芝市	110	1,453,720	7.7	1,949	28,594,597	104.6	2	57,795	274.2
葛城市	46	394,700	3.3	1,069	16,363,298	100.8	2	25,057	3,069.2
宇陀市	28	337,400	4.9	730	9,586,394	99.3	1	15,698	21.3
生駒郡 平群町	18	118,000	4.5	323	3,913,002	103.5	2	11,970	—
生駒郡 三郷町	15	302,800	13.0	360	4,192,847	105.3	0	0	—
生駒郡 斑鳩町	31	272,030	5.3	613	7,598,549	104.0	0	0	—
生駒郡 安堵町	13	191,000	11.2	150	2,204,423	102.6	0	0	—
生駒郡 計；	77	883,830	7.5	1,446	17,908,820	104.0	2	11,970	7.1
磯城郡 川西町	10	139,000	5.2	235	4,251,985	100.8	0	0	—
磯城郡 三宅町	6	231,500	12.2	183	3,197,731	101.0	0	0	—
磯城郡 田原本町	59	910,500	9.3	1,043	16,096,791	102.7	1	7,893	56.2
磯城郡 計；	75	1,281,000	8.9	1,461	23,546,507	102.1	1	7,893	56.2
山辺郡 山添村	2	14,000	1.1	101	1,655,821	103.9	0	0	—
高市郡 高取町	9	102,700	5.2	216	2,980,092	104.4	0	0	—
高市郡 明日香村	6	55,500	3.4	162	2,318,700	100.0	1	2,631	—
高市郡 計；	15	158,200	4.4	378	5,298,792	102.5	1	2,631	7.1
北葛城郡 王寺町	27	343,500	5.4	494	7,893,322	103.0	4	21,023	217.6
北葛城郡 河合町	19	195,300	7.1	318	4,281,309	98.9	0	0	—
北葛城郡 上牧町	17	311,050	10.2	367	4,754,173	104.9	0	0	—
北葛城郡 広陵町	44	639,300	5.9	920	15,076,779	103.5	0	0	—
北葛城郡 計；	107	1,489,150	6.4	2,099	32,005,582	102.9	4	21,023	58.5
宇陀郡 曾爾村	3	31,300	5.1	73	1,160,175	95.5	0	0	—
宇陀郡 御杖村	3	50,000	28.2	53	416,795	99.6	0	0	—
宇陀郡 計；	6	81,300	10.4	126	1,576,970	96.5	0	0	—
吉野郡 大淀町	26	289,500	7.2	442	6,912,534	103.0	0	0	—
吉野郡 下市町	3	45,500	2.8	137	2,411,812	101.8	0	0	—
吉野郡 吉野町	7	52,000	1.9	297	4,813,162	99.9	0	0	—
吉野郡 東吉野村	4	51,000	8.4	84	1,168,469	92.6	0	0	—
吉野郡 川上村	2	6,000	0.6	81	1,448,850	92.4	0	0	—
吉野郡 黒滝村	0	0	—	13	307,693	95.0	0	0	—
吉野郡 天川村	5	59,000	12.8	64	719,899	97.3	0	0	—
吉野郡 野迫川村	0	0	—	7	48,616	108.0	0	0	—
吉野郡 十津川村	10	100,280	6.5	159	3,042,645	110.2	0	0	—
吉野郡 上北山村	0	0	—	30	805,534	100.9	0	0	—
吉野郡 下北山村	0	0	—	36	348,038	84.9	0	0	—
吉野郡 計；	57	603,280	4.6	1,350	22,027,251	101.0	0	0	—
奈良県外	0	0	—	4	46,171	96.9	0	0	—
合計；	1,697	20,439,727	6.3	32,349	482,210,523	103.6	62	1,251,930	75.3

前年度比につきましては、一致しない場合がございます。



## 金融機関店舗別保証状況（当年度累計）

2021年8月末

（単位：千円）

金融機関店舗名		保証承諾			保証債務残高		
		当年度 件数	当年度金額	前年比	件数	金額	前年比
みずほ銀行	大阪中央支店	0	0	—	2	17,989	71.6
	四ツ橋支店	0	0	—	2	53,016	227.2
	枚方支店	0	0	—	1	16,312	82.3
	奈良支店	0	0	—	37	859,954	85.2
みずほ銀行		0	0	—	42	947,271	87.9
三菱UFJ銀行	玉造支店	0	0	—	5	101,528	114.1
	鶴橋支店	0	0	—	2	38,715	736.2
	心齋橋支店	0	0	—	1	1,560	—
	日本一支店	0	0	—	1	20,000	100.0
	上本町支店	0	0	—	2	61,972	82.9
	今里支店	0	0	—	3	106,910	534.6
	放出支店	0	0	—	3	96,520	96.5
	新大阪駅前支店	0	0	—	1	10,000	—
	橿原支店	0	0	—	8	40,563	81.3
	堺支店	0	0	—	1	986	98.6
	中央市場支店	0	0	—	1	40,000	—
	松原支店	0	0	—	1	21,733	86.9
	阪神甲子園出張所	0	0	—	1	3,000	—
	河内長野支店	0	0	—	1	30,000	100.0
	大和郡山支店	0	0	—	7	9,976	13.0
	富雄出張所	0	0	—	2	3,728	203.5
	大和高田支店	0	0	—	30	381,567	160.2
	大和王寺支店	0	0	—	7	59,989	77.1
	近鉄学園前支店	0	0	—	6	23,905	227.6
	学園前北口支店	0	0	—	1	49,305	98.6
	上六支店	0	0	—	4	166,855	88.7
	八尾駅前支店	0	0	—	1	20,000	—
	奈良支店	1	45,000	9.5	48	1,004,713	98.1
	東大阪中央支店	0	0	—	1	20,837	—
三菱UFJ銀行		1	45,000	3.2	138	2,314,361	110.7
三井住友銀行	玉造支店	0	0	—	3	42,423	69.6
	立売堀支店	0	0	—	1	12,927	95.2
	南森町支店	0	0	—	2	11,870	100.0
	天六支店	0	0	—	1	11,618	84.5
	天満橋支店	0	0	—	2	69,288	173.2
	池田支店	0	0	—	1	50,000	100.0
	堺支店	0	0	—	3	85,693	82.7
	奈良支店	0	0	—	72	1,678,408	79.2
	平城支店	0	0	—	2	58,000	100.0
	大和郡山支店	0	0	—	7	120,206	63.7
	学園前支店	0	0	—	10	269,493	71.5
	大和王寺支店	0	0	—	19	404,895	82.5
	生駒支店	0	0	—	14	435,776	86.5
	三井住友銀行		0	0	—	137	3,250,597
りそな銀行	天理支店	1	15,000	7.3	24	523,906	87.9
	吉野支店	3	65,000	8.8	71	1,386,990	94.8
	東生駒支店	1	40,000	49.6	11	135,331	145.8
	小泉支店	0	0	—	7	49,852	69.9

前年度比につきましては、一致しない場合がございます。

## 金融機関店舗別保証状況（当年度累計）

2021年8月末

りそな銀行	新奈良営業部	10	238,700	6.6	261	6,222,022	97.7
	船場支店	0	0	—	2	107,989	154.9
	天六支店	0	0	—	2	50,139	300.6
	上六支店	0	0	—	1	14,792	98.6
	布施口支店	0	0	—	1	50,000	—
	生野支店	0	0	—	2	41,200	82.7
	桜川支店	0	0	—	1	16,192	91.9
	難波支店	0	0	—	2	38,490	83.7
	新大阪駅前支店	0	0	—	1	28,342	73.9
	平野支店	0	0	—	1	50,000	—
	枚方支店	0	0	—	1	66,680	89.3
	富田林支店	0	0	—	2	69,524	86.6
	柏原支店	1	60,000	—	2	61,363	—
	羽曳野支店	0	0	—	2	21,872	86.4
	八尾支店	0	0	—	1	5,900	83.1
	堺東支店	0	0	—	1	36,315	83.6
	豊中支店	0	0	—	2	120,000	—
	東大阪支店	1	20,000	4.3	15	570,941	231.3
	久米田支店	0	0	—	1	2,668	87.9
	小阪支店	0	0	—	3	148,610	99.1
	瓢箪山支店	0	0	—	1	42,265	85.5
	梅田北口支店	0	0	—	3	157,283	82.7
	玉造支店	0	0	—	4	112,196	122.9
	近鉄西大寺支店	3	73,500	47.4	49	832,633	91.2
	西やまと支店	0	0	—	11	201,025	71.3
	やまと郡山支店	1	30,000	6.3	29	786,927	89.0
	香芝支店	2	41,000	2.3	121	2,948,671	111.7
	近鉄学園前支店	0	0	—	21	463,606	87.9
	橿原支店	5	132,000	4.4	210	4,986,309	106.0
	<b>りそな銀行</b>	<b>28</b>	<b>715,200</b>	<b>6.2</b>	<b>866</b>	<b>20,350,032</b>	<b>103.0</b>
三十三銀行	赤目支店	0	0	—	2	20,000	—
	新宮支店	0	0	—	3	205,607	—
	奈良支店	5	122,000	—	92	1,015,083	—
	桜井支店	3	22,000	—	122	1,615,559	—
	<b>三十三銀行</b>	<b>8</b>	<b>144,000</b>	<b>—</b>	<b>219</b>	<b>2,856,249</b>	<b>—</b>
百五銀行	上野支店	0	0	—	1	7,000	53.3
	名張支店	0	0	—	3	9,444	56.9
	<b>百五銀行</b>	<b>0</b>	<b>0</b>	<b>—</b>	<b>4</b>	<b>16,444</b>	<b>55.3</b>
京都銀行	本店	0	0	—	3	62,000	—
	三条	0	0	—	4	142,126	99.4
	京都市役所前支店	0	0	—	1	10,000	100.0
	東九条支店	0	0	—	1	15,000	100.0
	精華町支店	0	0	—	1	14,404	—
	大久保支店	0	0	—	1	12,000	—
	木津支店	0	0	—	6	116,748	107.6
	西大津支店	1	30,000	—	3	49,532	176.1
	城東支店	0	0	—	1	10,700	89.9
	枚方支店	0	0	—	1	26,000	—
	寝屋川支店	0	0	—	4	128,712	99.9
	茨木支店	0	0	—	1	4,530	61.3
	東大阪支店	0	0	—	2	74,375	99.2
	吹田支店	0	0	—	1	1,740	67.1

前年度比につきましては、一致しない場合がございます。

## 金融機関店舗別保証状況（当年度累計）

2021年8月末

京都銀行	高の原支店	2	21,500	2.0	74	1,374,678	99.6
	奈良支店	5	46,000	1.2	230	4,677,714	110.3
	登美ヶ丘支店	0	0	—	80	1,254,938	102.5
	橿原支店	6	119,600	4.1	194	3,619,622	121.3
	大和郡山支店	10	100,000	6.1	147	2,294,512	108.0
	生駒支店	3	85,000	5.9	142	2,043,306	120.6
	王寺支店	2	9,000	0.5	120	2,616,349	106.1
	新石切支店	0	0	—	2	1,375	60.4
	大日支店	0	0	—	1	2,000	—
	長浜支店	0	0	—	1	40,000	—
	<b>京都銀行</b>	<b>29</b>	<b>411,100</b>	<b>2.9</b>	<b>1,021</b>	<b>18,592,360</b>	<b>111.7</b>
関西みらい銀行	大阪西支店	0	0	—	1	10,000	60.8
	住道駅前支店	0	0	—	1	3,000	100.0
	柏原支店	0	0	—	2	80,000	100.0
	京都支店	0	0	—	1	36,660	—
	堺筋営業部	0	0	—	1	8,000	100.0
	本町営業部	0	0	—	1	13,290	78.1
	鶴橋支店	0	0	—	1	2,080	85.2
	住吉中央支店	0	0	—	1	4,040	84.9
	平野中央支店	0	0	—	1	3,000	100.0
	道明寺支店	0	0	—	3	15,821	97.1
	長吉支店	0	0	—	2	1,984	16.0
	忍ヶ丘支店	0	0	—	2	69,722	99.6
	奈良支店	3	69,000	11.7	50	931,380	120.9
	高田支店	2	50,000	12.6	26	569,460	117.8
	木津支店	0	0	—	1	3,000	—
	四条畷駅前支店	1	10,000	—	1	10,000	—
	新大阪支店	0	0	—	1	21,250	87.6
	竜王支店	0	0	—	2	40,000	—
	難波支店	0	0	—	2	55,000	100.0
	野田支店	1	5,000	50.0	2	13,929	95.1
	阿倍野支店	0	0	—	3	207,155	108.9
	谷町支店	0	0	—	1	15,724	73.4
	鶴見支店	0	0	—	1	50,000	100.0
	住道支店	1	10,000	6.1	5	163,000	326.0
	富田林支店	0	0	—	1	8,000	105.4
	寝屋川支店	0	0	—	1	50,000	100.0
	高田中央支店	0	0	—	33	549,473	139.2
	富雄支店	1	10,000	0.9	88	1,737,576	96.4
	古川橋支店	0	0	—	2	73,217	266.2
	橋本支店	0	0	—	3	35,306	504.4
	<b>関西みらい銀行</b>	<b>9</b>	<b>154,000</b>	<b>5.5</b>	<b>240</b>	<b>4,781,066</b>	<b>114.3</b>
南都銀行	本店	17	332,500	3.8	579	12,672,397	103.4
	県庁出張所	0	0	—	3	32,000	94.4
	奈良市役所出張所	0	0	—	6	65,059	92.1
	大宮支店	9	28,500	1.0	292	4,345,640	105.9
	JR奈良駅前支店	3	25,000	1.4	172	2,762,160	94.6
	手貝支店	4	32,000	2.2	147	2,046,170	91.1
	南支店	10	156,000	4.9	298	5,144,587	100.4
	紀寺支店	9	44,800	2.1	196	3,191,450	98.5
	帯解支店	2	15,000	2.1	86	1,312,362	93.5
	西大寺支店	16	227,700	5.3	430	5,894,559	104.4

前年度比につきましては、一致しない場合がございます。

## 金融機関店舗別保証状況（当年度累計）

2021年8月末

南都銀行	西ノ京支店	0	0	—	8	84,960	115.8
	平城支店	15	169,500	7.3	232	3,127,850	95.0
	あやめ池支店	0	0	—	9	78,442	214.5
	学園前支店	15	306,500	5.2	483	7,604,906	101.6
	登美が丘支店	1	20,000	12.1	19	183,526	108.0
	富雄支店	15	132,200	3.4	365	5,112,434	95.8
	生駒支店	18	261,300	5.3	570	7,521,051	96.3
	白庭台駅前支店	0	0	—	1	6,399	65.8
	東生駒支店	1	20,000	21.5	9	90,637	98.0
	南生駒支店	5	182,500	35.7	121	1,243,261	99.8
	郡山支店	36	765,000	13.0	547	9,790,753	103.8
	筒井支店	9	114,700	5.4	185	3,036,931	97.2
	中央市場支店	1	20,000	2.2	94	1,809,232	107.7
	天理支店	17	223,000	3.8	493	8,250,906	97.5
	天理南支店	3	83,000	8.4	157	2,071,593	94.7
	名阪針支店	7	107,000	3.7	246	4,190,404	101.4
	桜井支店	24	220,000	3.1	561	9,828,335	102.0
	三輪支店	4	86,500	3.2	142	3,070,656	104.8
	榛原支店	8	72,000	2.8	216	3,331,392	94.4
	大宇陀支店	7	156,100	6.8	208	3,096,206	97.4
	菟田野支店	0	0	—	1	14,375	—
	大淀支店	17	113,000	5.4	243	3,479,804	103.7
	下市支店	8	125,390	5.9	210	3,323,033	98.7
	上市支店	6	61,500	2.7	261	3,896,807	94.2
	北山支店	0	0	—	52	665,149	96.7
	小川支店	4	49,000	13.0	63	728,523	83.2
	川上支店	2	6,000	0.6	82	1,355,770	94.7
	高田支店	20	396,847	5.9	535	9,740,437	104.4
	高田本町支店	14	93,900	1.5	470	8,414,646	98.0
	高田北支店	11	129,000	10.5	167	1,838,881	99.1
	馬見支店	7	116,500	5.5	191	3,073,638	95.3
	箸尾支店	8	153,800	7.6	200	3,097,994	96.4
	上牧支店	11	124,000	9.4	177	2,190,202	115.1
	香芝支店	20	420,500	11.4	286	5,133,652	102.4
	真美ヶ丘支店	6	87,800	7.2	128	1,842,165	99.2
	二上支店	7	63,500	6.0	120	1,591,899	103.3
	尺土支店	0	0	—	9	51,582	101.5
	新庄支店	8	93,000	3.6	214	3,883,064	97.5
	御所支店	14	203,300	4.4	388	5,986,686	105.3
	吉野口支店	7	84,500	6.2	111	1,819,007	95.4
	檀原支店	36	342,200	9.0	401	5,509,353	103.2
	近鉄八木駅前出張所	0	0	—	2	56,000	96.9
	耳成支店	6	18,000	2.1	86	1,233,791	100.4
	畝傍支店	18	169,000	8.6	213	3,148,793	99.2
	真菅支店	12	128,000	14.4	133	1,455,174	113.2
	神宮前支店	11	96,500	4.1	250	3,649,991	100.9
	坊城支店	18	346,000	29.8	110	1,726,531	105.1
	明日香支店	2	16,250	1.8	108	1,492,454	102.1
	高取支店	0	0	—	102	1,498,021	99.0
	王寺支店	10	235,500	8.9	252	3,633,567	98.7
	王寺南支店	1	5,000	0.2	134	2,757,072	93.3
	西大和支店	0	0	—	6	17,045	56.3

前年度比につきましては、一致しない場合がございます。

## 金融機関店舗別保証状況（当年度累計）

2021年8月末

南都銀行	平群支店	3	11,000	0.8	111	1,754,153	100.0
	法隆寺支店	5	51,100	2.6	199	2,965,468	98.4
	川西支店	6	271,800	16.5	152	3,286,020	101.1
	結崎支店	3	44,000	7.3	67	908,117	100.3
	田原本支店	20	285,000	8.6	344	6,183,953	95.0
	五条支店	13	193,500	3.2	576	9,197,743	98.6
	十津川支店	2	45,000	4.8	95	1,960,406	117.3
	橋本支店	0	0	—	1	35,000	100.0
	高野山支店	0	0	—	6	47,616	108.1
	木津支店	0	0	—	14	154,693	97.2
	精華支店	0	0	—	6	72,223	144.8
	上狛支店	0	0	—	9	264,119	106.9
	加茂支店	0	0	—	1	1,265	65.7
	玉水支店	0	0	—	3	114,288	95.2
	城陽支店	0	0	—	2	13,586	94.1
	宇治大久保支店	0	0	—	5	227,220	151.5
	京都南支店	0	0	—	5	230,000	100.0
	京都支店	1	30,000	10.7	9	299,734	92.6
	名張支店	0	0	—	23	418,516	104.8
	大阪中央営業部	1	80,000	10.3	21	887,475	212.5
	大阪支店	0	0	—	13	574,934	130.8
	帝塚山支店	0	0	—	8	327,172	94.2
	大阪北支店	0	0	—	11	366,061	99.0
	大阪東支店	0	0	—	19	819,076	126.2
	平野支店	0	0	—	8	315,008	153.5
	新大阪支店	0	0	—	2	54,649	88.4
	江坂支店	0	0	—	10	275,814	178.0
	石切支店	0	0	—	4	126,472	45.2
	永和支店	0	0	—	7	246,265	94.8
	吉田支店	0	0	—	6	242,524	68.9
	若江岩田支店	0	0	—	7	441,822	108.9
	大東支店	0	0	—	13	442,262	94.7
	八尾支店	0	0	—	22	798,153	193.8
	羽曳野支店	0	0	—	11	389,847	89.6
	堺支店	0	0	—	8	267,391	87.2
	初芝支店	0	0	—	1	526	34.6
	和泉支店	0	0	—	2	75,000	100.0
	泉佐野支店	0	0	—	4	135,969	86.8
	尼崎支店	0	0	—	1	50,000	100.0
	<b>南都銀行</b>	<b>594</b>	<b>8,490,187</b>	<b>5.3</b>	<b>14,386</b>	<b>234,271,902</b>	<b>100.6</b>
紀陽銀行	岩出支店	0	0	—	3	135,724	93.9
	橋本支店	0	0	—	2	66,672	85.1
	橋本林間支店	0	0	—	1	52,800	75.9
	泉ヶ丘支店	0	0	—	1	19,000	—
	堺支店	0	0	—	1	45,008	90.0
	鴻池新田支店	0	0	—	1	3,472	—
	守口支店	0	0	—	2	73,455	—
	平野支店	0	0	—	1	40,000	—
	西天満支店	0	0	—	1	50,000	100.0
	江坂支店	0	0	—	1	8,691	—
	五条支店	4	92,000	5.0	126	2,249,692	107.5
	高田支店	12	324,000	11.7	208	4,675,284	153.7

前年度比につきましては、一致しない場合がございます。

## 金融機関店舗別保証状況（当年度累計）

2021年8月末

紀陽銀行		16	416,000	8.0	348	7,419,797	134.2	
中京銀行	名張支店	0	0	—	1	1,252	63.7	
	上野支店	0	0	—	1	8,453	85.5	
	奈良支店	10	174,800	9.5	151	3,026,229	102.0	
	桜井支店	8	69,000	3.5	152	3,233,753	104.0	
中京銀行		18	243,800	6.4	305	6,269,686	103.0	
北伊勢上野信用金庫	城北支店	0	0	—	17	253,284	184.9	
北伊勢上野信用金庫		0	0	—	17	253,284	184.9	
京都中央信用金庫	駅前支店	0	0	—	1	2,432	85.1	
	田辺支店	0	0	—	2	71,996	90.0	
	木津支店	0	0	—	10	273,018	201.5	
	久御山支店	0	0	—	1	5,000	—	
	東寺支店	0	0	—	1	15,000	100.0	
	加茂町支店	0	0	—	4	75,888	104.0	
	井手支店	0	0	—	1	26,500	89.8	
	精華支店	0	0	—	11	130,594	126.8	
	山田川支店	0	0	—	31	388,070	110.4	
	奈良支店	11	169,900	5.1	235	4,320,980	113.3	
	学園前支店	5	48,000	19.8	48	538,471	298.9	
	京都中央信用金庫		16	217,900	4.9	345	5,847,950	122.2
	大阪シティ信用金庫	本店営業部	0	0	—	1	44,176	89.8
		西支店	0	0	—	2	25,208	215.2
阿倍野支店		0	0	—	1	3,260	81.9	
生野支店		0	0	—	1	23,000	79.3	
住吉支店		0	0	—	1	2,100	82.9	
東成支店		0	0	—	3	97,117	94.2	
布施西支店		0	0	—	1	5,000	—	
門真支店		0	0	—	1	20,000	—	
住道支店		0	0	—	12	315,335	111.5	
八尾西支店		0	0	—	3	129,305	99.5	
若江岩田支店		0	0	—	1	21,686	68.4	
高井田支店		0	0	—	2	54,306	108.6	
中津支店		0	0	—	2	28,707	74.2	
梅田支店		0	0	—	1	4,000	100.0	
御厨支店		0	0	—	2	36,002	122.0	
港支店		0	0	—	2	7,432	187.4	
長吉支店		0	0	—	3	74,127	148.3	
東淀川支店		0	0	—	1	13,000	—	
八尾営業部		0	0	—	7	205,704	111.6	
平野支店		0	0	—	2	48,196	96.4	
山本支店		0	0	—	4	152,385	118.4	
柏原支店		0	0	—	1	1,750	74.5	
松原支店		0	0	—	1	5,954	80.7	
国分支店		3	88,000	16.9	33	739,469	162.0	
古市支店		0	0	—	2	26,846	95.3	
吉田支店		1	5,600	4.5	15	288,933	112.8	
深江橋支店		0	0	—	1	48,334	82.2	
寝屋川支店		0	0	—	1	48,651	85.9	
枚岡支店		0	0	—	3	48,125	234.6	
瓢箪山支店		0	0	—	2	85,846	87.6	
大阪シティ信用金庫		4	93,600	4.9	112	2,603,954	120.1	

前年度比につきましては、一致しない場合がございます。

## 金融機関店舗別保証状況（当年度累計）

2021年8月末

奈良信用金庫	本店	20	294,000	6.9	388	6,335,718	102.5
	学園前支店	14	151,900	10.4	209	2,332,588	109.9
	生駒支店	2	16,130	1.0	203	2,568,004	104.0
	奈良支店	11	58,000	1.7	358	5,044,265	101.6
	富雄支店	8	85,500	5.5	215	2,035,487	101.6
	大宮支店	14	150,000	14.7	166	2,013,245	120.7
	小泉支店	16	209,500	19.4	160	1,768,044	116.5
	筒井支店	12	214,000	21.8	110	1,605,781	101.2
	こどの支店	7	130,000	5.6	219	3,489,881	105.4
	尼ヶ辻支店	10	121,500	11.9	137	1,511,279	102.9
	天理支店	9	164,000	23.6	119	1,290,882	96.5
	龍田川支店	8	53,000	8.1	77	1,059,362	121.6
	木津川梅美台出張所	0	0	—	3	45,519	109.4
	押熊出張所	0	0	—	1	2,286	84.2
	<b>奈良信用金庫</b>		<b>131</b>	<b>1,647,530</b>	<b>8.2</b>	<b>2,365</b>	<b>31,102,341</b>
大和信用金庫	本店	60	589,000	8.8	729	11,032,579	113.3
	八木支店	39	312,000	7.6	421	6,177,757	103.4
	高田支店	12	61,060	2.4	390	3,863,863	109.3
	榛原支店	8	41,500	3.0	239	2,048,687	98.8
	天理支店	27	149,300	5.7	422	3,877,020	112.7
	香芝支店	30	283,310	10.2	374	4,463,412	107.3
	橿原支店	31	115,700	4.5	352	3,879,937	102.7
	生駒支店	24	258,600	10.0	313	3,745,968	104.8
	王寺支店	13	139,500	6.7	240	3,226,340	116.3
	西大寺支店	4	81,000	7.2	178	1,833,644	101.8
	大安寺支店	7	17,000	1.8	175	1,863,241	101.9
	新ノ口支店	30	278,000	9.9	324	4,459,600	116.5
	奥宇陀支店	5	71,300	17.1	91	919,626	97.3
	新庄支店	25	321,000	8.9	320	5,138,511	110.1
	桜井北支店	54	390,800	16.4	394	4,322,770	114.4
	櫛本支店	8	48,200	4.2	194	2,066,079	111.1
	香芝中央支店	7	28,100	1.5	210	2,587,858	103.1
	JR奈良駅前支店	16	285,000	15.1	351	3,383,013	106.5
	坊城支店	55	139,000	8.9	324	2,606,748	122.7
	<b>大和信用金庫</b>		<b>455</b>	<b>3,609,370</b>	<b>8.0</b>	<b>6,041</b>	<b>71,496,651</b>
奈良中央信用金庫	本店	44	506,000	9.6	725	8,205,528	100.1
	王寺支店	25	290,300	13.7	390	3,938,981	130.1
	香芝支店	43	483,800	6.4	710	10,391,220	97.3
	法隆寺支店	37	390,830	7.9	537	6,670,253	98.2
	結崎支店	12	143,500	4.2	320	5,036,768	106.2
	南奈良支店	37	561,610	11.1	578	8,079,861	100.0
	平群支店	14	71,300	8.4	215	1,822,329	113.0
	高田支店	30	430,000	11.9	446	5,554,863	96.9
	畠田支店	19	264,050	11.0	247	3,426,518	110.0
	二上支店	13	118,700	8.6	253	2,111,901	102.9
	ますが支店	53	624,770	15.1	481	6,259,088	101.3
	新庄支店	11	114,000	6.6	289	2,752,129	97.6
	橿原支店	34	104,400	7.2	330	2,434,640	113.3
	<b>奈良中央信用金庫</b>		<b>372</b>	<b>4,103,260</b>	<b>9.2</b>	<b>5,521</b>	<b>66,684,078</b>
新宮信用金庫	十津川支店	8	55,280	15.2	54	544,321	102.2
<b>新宮信用金庫</b>		<b>8</b>	<b>55,280</b>	<b>15.2</b>	<b>54</b>	<b>544,321</b>	<b>102.2</b>
商工組合中央金庫	大阪支店	0	0	—	1	12,000	60.0

前年度比につきましては、一致しない場合がございます。

## 金融機関店舗別保証状況（当年度累計）

2021年8月末

商工組合中央金庫	船場支店	0	0	—	1	17,221	81.0
	東大阪支店	0	0	—	1	50,000	—
	奈良支店	1	12,000	8.2	49	479,935	82.3
	<b>商工組合中央金庫</b>	<b>1</b>	<b>12,000</b>	<b>6.1</b>	<b>52</b>	<b>559,156</b>	<b>88.6</b>
近畿産業信用組合	八尾支店	0	0	—	5	190,000	105.6
	堺支店	0	0	—	1	30,000	100.0
	西成支店	2	40,000	50.0	3	80,000	—
	東大阪支店	0	0	—	4	180,000	—
	橿原支店	3	16,500	4.1	52	622,414	137.3
	奈良支店	2	25,000	4.5	71	946,609	241.4
	<b>近畿産業信用組合</b>	<b>7</b>	<b>81,500</b>	<b>5.7</b>	<b>136</b>	<b>2,049,024</b>	<b>193.3</b>
	<b>合計：</b>	<b>1,697</b>	<b>20,439,727</b>	<b>6.3</b>	<b>32,349</b>	<b>482,210,523</b>	<b>103.6</b>

前年度比につきましては、一致しない場合がございます。



## 業種別保証状況（当年度累計）

2021年8月末

（単位：千円）

業 種 名		保 証 承 諾			保 証 債 務 残 高			代 位 弁 済		
		当年度 件数	当年度金額	前年比	件数	金額	前年比	当年度 件数	当年度金額	前年比
製造業	ゴム・プラスチック工業	31	617,500	6.8	717	15,834,636	104.5	0	0	—
	ゴム製品製造業	5	71,000	4.5	131	2,388,371	109.3	0	0	—
	その他の工業	51	480,600	6.4	1,046	11,545,184	107.1	0	0	—
	ソフトウェア業	11	93,000	24.9	107	686,720	104.9	0	0	—
	化学工業	5	255,000	7.3	156	4,482,401	119.6	0	0	—
	家具・建具工業	9	30,600	1.7	196	2,481,136	122.4	0	0	—
	機械工業	21	199,500	2.5	481	10,871,104	105.9	0	0	—
	金属工業	32	542,700	4.8	703	16,078,653	110.6	11	405,313	—
	紙工業	7	168,000	7.5	129	2,930,162	116.6	0	0	—
	車両工業	3	87,000	7.3	74	1,895,055	100.4	0	0	—
	情報処理サービス業	0	0	—	5	83,125	74.4	0	0	—
	食料品工業	26	520,500	8.3	508	10,391,762	113.7	0	0	—
	製版・製本業	0	0	—	11	109,167	127.9	0	0	—
	石油・石炭製品工業	0	0	—	5	103,301	182.2	0	0	—
	繊維品工業	37	469,900	5.8	783	12,284,701	104.1	0	0	—
	船舶工業	1	2,500	1.9	6	106,510	106.1	0	0	—
	電気機器工業	5	12,400	0.6	139	2,824,235	104.0	0	0	—
	農林漁業	0	0	—	3	8,240	137.4	0	0	—
	皮革工業	1	5,000	0.6	60	1,372,996	97.1	0	0	—
	木材・木製品工業	18	204,000	4.0	474	8,171,147	116.8	5	102,940	5,192.3
	窯業	6	180,000	8.9	170	4,036,768	106.6	0	0	—
製造業	計：	269	3,939,200	5.5	5,904	108,685,372	108.7	16	508,253	91.8
建設業		451	5,223,910	6.9	7,440	111,153,030	110.2	15	280,487	312.6
卸売業		145	2,152,500	5.2	3,167	59,778,325	109.3	4	41,294	13.6
小売業		218	2,170,000	5.4	4,275	60,339,116	110.4	2	17,698	6.1
飲食店		93	491,110	4.2	2,166	17,522,480	123.2	6	36,285	74.6
不動産業		86	1,178,430	10.6	1,304	18,663,210	108.1	0	0	—
運送業		64	1,534,650	10.0	1,124	25,138,955	108.8	3	85,118	88.4
物品預り・駐車場業		0	0	—	10	68,474	156.7	0	0	—
電気・ガス・熱供給・水道業		9	116,450	53.7	91	1,094,782	129.5	0	0	—
印刷業		7	41,847	1.8	212	3,687,948	103.2	0	0	—
出版業		0	0	—	19	452,334	93.7	0	0	—
サービス業	その他のサービス業	3	15,000	41.7	8	54,241	113.9	0	0	—
	その他の運輸サービス業	4	87,000	7.1	89	1,787,005	97.2	0	0	—
	その他の技術サービス業	27	303,500	11.2	407	3,969,839	105.4	0	0	—
	その他の事業サービス業	24	183,850	4.5	500	5,808,521	107.0	1	9,994	—
	その他の生活関連サービス業	30	356,000	13.3	328	3,911,098	107.2	0	0	—
	医療・福祉業	95	1,022,270	6.0	1,829	24,661,539	132.9	0	0	—
	映画・娯楽業	5	61,000	2.2	178	3,438,620	182.2	0	0	—
	教育・学習支援業	17	68,500	3.4	329	2,577,295	113.8	3	12,466	73.5
	広告業	7	43,000	6.3	129	994,579	106.4	0	0	—
	宿泊業	11	234,500	10.1	276	4,290,793	108.1	0	0	—
	情報通信サービス業	3	25,000	24.9	33	199,536	124.5	0	0	—
	職業紹介・労働者派遣業	3	165,000	16.1	56	1,570,399	112.2	0	0	—

廃業等により業種分類できないものがある為、合計が一致しない場合がございます。  
前年度比につきましては、一致しない場合がございます。

## 業種別保証状況（当年度累計）

2021年8月末

サービス業	専門サービス業	41	205,210	12.5	502	2,692,951	118.1	0	0	—
	洗濯・理美容・浴場業	46	169,500	3.2	1,186	7,704,381	109.7	12	260,335	—
	廃棄物処理業	19	373,000	9.5	292	5,850,679	100.7	0	0	—
	物品賃貸業	9	162,000	6.6	205	3,250,242	103.4	0	0	—
	旅行業	2	33,000	7.0	52	656,863	115.6	0	0	—
サービス業	計：	346	3,507,330	7.0	6,399	73,418,581	117.1	16	282,795	154.4
保険媒介代理業		3	16,000	4.6	70	478,284	142.6	0	0	—
郵便業		0	0	—	2	10,328	91.7	0	0	—
通信業		0	0	—	4	25,570	94.7	0	0	—
インターネット附随サービス業		3	27,800	28.2	29	170,109	114.2	0	0	—
	合計：	1,697	20,439,727	6.3	32,349	482,210,523	111.0	62	1,251,930	75.3

廃業等により業種分類できないものがある為、合計が一致しない場合がございます。  
前年度比につきましては、一致しない場合がございます。

## 金融機関別保証状況（当月中）

2021年8月末

（単位：千円）

金融機関名	保証承諾			保証債務残高			代位弁済		
	当月 件数	当月金額	前年比	件数	金額	前年比	当月 件数	当月金額	前年比
りそな銀行	8	157,700	9.2	866	20,350,032	103.0	0	0	—
三井住友銀行	0	0	—	137	3,250,597	80.5	0	0	—
三菱UFJ銀行	0	0	—	138	2,314,361	110.7	0	0	—
みずほ銀行	0	0	—	42	947,271	87.9	0	0	—
都市銀行；	8	157,700	6.3	1,183	26,862,261	99.6	0	0	—
南都銀行	136	2,117,050	14.0	14,386	234,271,902	100.6	5	46,780	61.8
京都銀行	14	143,100	8.4	1,021	18,592,360	111.7	0	0	—
紀陽銀行	5	144,000	18.4	348	7,419,797	134.2	0	0	—
関西みらい銀行	3	25,000	10.5	240	4,781,066	114.3	0	0	—
三十三銀行	0	0	—	219	2,856,249	—	0	0	—
百五銀行	0	0	—	4	16,444	55.3	0	0	—
地方銀行；	158	2,429,150	13.7	16,218	267,937,818	103.3	5	46,780	61.8
中京銀行	4	134,000	38.2	305	6,269,686	103.0	0	0	—
第二地方銀行；	4	134,000	38.2	305	6,269,686	103.0	0	0	—
大和信用金庫	152	1,315,110	26.7	6,041	71,496,651	109.0	1	21,069	80.9
奈良中央信用金庫	73	883,430	30.1	5,521	66,684,078	100.8	2	30,962	—
奈良信用金庫	27	421,430	42.4	2,365	31,102,341	105.3	1	13,711	—
京都中央信用金庫	1	20,000	4.8	345	5,847,950	122.2	0	0	—
大阪シティ信用金庫	1	5,600	4.9	112	2,603,954	120.1	0	0	—
新宮信用金庫	1	10,000	10.5	54	544,321	102.2	0	0	—
北伊勢上野信用金庫	0	0	—	17	253,284	184.9	0	0	—
信用金庫；	255	2,655,570	27.6	14,455	178,532,578	105.7	4	65,743	252.6
近畿産業信用組合	0	0	—	136	2,049,024	193.3	0	0	—
信用組合；	0	0	—	136	2,049,024	193.3	0	0	—
商工組合中央金庫	1	12,000	6.5	52	559,156	88.6	0	0	—
政府系金融機関；	1	12,000	6.5	52	559,156	88.6	0	0	—
合計；	426	5,388,420	17.3	32,349	482,210,523	103.6	9	112,523	58.7

※前年度比につきましては、金融機関合併による考慮は反映しておりません。

## 協会制度別保証状況（当月中）

2021年8月末

（単位：千円）

協会制度名	保証承諾			保証債務残高			代位弁済		
	当月 件数	当月金額	前年比	件数	金額	前年比	当月 件数	当月金額	前年比
一般	39	455,010	237.0	3,101	35,680,951	67.1	4	74,019	81.2
夏季特別	1	5,000	58.8	364	962,382	45.7	0	0	—
夏季特別（一括）	0	0	—	12	108,300	115.8	0	0	—
年末特別	0	0	—	557	1,100,667	41.4	0	0	—
年末特別（一括）	0	0	—	24	145,800	50.6	0	0	—
財務要件型無保証人	1	80,000	—	0	0	—	0	0	—
事業性評価保証	0	0	—	92	2,254,066	82.9	0	0	—
短期継続ワイド保証	43	1,131,000	706.9	438	11,558,607	101.0	0	0	—
短期継続保証	18	375,000	80.3	204	4,108,132	77.6	1	5,029	—
フレッシュ15	2	1,500	—	183	419,493	57.9	0	0	—
集約ローン	1	80,000	—	129	3,603,617	80.6	0	0	—
みらい奈良70保証	0	0	—	59	382,160	52.6	0	0	—
みらい奈良65保証	0	0	—	29	42,451	42.5	0	0	—
三信金連携スピード保証	0	0	—	120	572,253	29.0	0	0	—
ネクスト奈良保証	0	0	—	47	690,449	59.0	0	0	—
長期経営資金	0	0	—	25	715,498	76.7	0	0	—
当座貸越	2	23,000	30.7	76	1,330,162	87.1	0	0	—
アドバンス当貸	5	125,000	312.5	76	2,054,734	79.3	0	0	—
カードローン	4	42,000	247.1	81	540,084	84.0	0	0	—
リトルカード	8	29,500	92.2	211	558,580	74.6	0	0	—
事業承継特別	0	0	—	2	41,386	—	0	0	—
伴走支援型特別保証	4	90,000	—	25	534,564	—	0	0	—
危機関連	0	0	—	14	430,823	146.0	0	0	—
経営安定関連（セーフティネット）	3	82,000	—	706	11,607,488	72.3	1	21,069	28.7
金融安定化	0	0	—	20	200,655	94.0	0	0	—
創業関連	0	0	—	61	233,160	64.6	0	0	—
創業等関連	0	0	—	11	51,969	54.1	0	0	—
経営革新関連			—			—			—
特定社債	2	144,000	180.0	156	7,212,080	114.4	0	0	—
流動資産担保融資	0	0	—	1	20,000	16.2	0	0	—
経営力強化保証	0	0	—	11	176,727	56.8	0	0	—
改善サポート	0	0	—	42	1,129,464	89.6	0	0	—
条件変更改善型借換保証	0	0	—	5	107,866	88.4	0	0	—
経営力向上関連	0	0	—	12	274,590	57.9	0	0	—
異分野連携新事業	0	0	—	2	58,601	98.5	0	0	—
再挑戦支援			—			—			—
全国小口	5	20,330	451.8	204	498,839	73.8	0	0	—
事業継続力強化関連	0	0	—	1	21,000	77.8	0	0	—
無担保経営支援	0	0	—	40	580,376	80.6	0	0	—
無担保パワフル保証	3	290,000	—	553	11,053,993	76.0	0	0	—
タイアップ50	2	11,600	—	107	1,207,209	67.9	0	0	—
デラックス100	5	250,000	384.6	122	4,181,372	78.6	0	0	—
2021特別保証	113	969,500	—	181	1,744,220	—	0	0	—
2020特別保証	0	0	—	17	211,892	409.7	0	0	—
ロングラン	0	0	—	4	149,695	205.7	0	0	—
スペシャル推薦	0	0	—	2	21,681	75.1	0	0	—
パワーアップローン保証	0	0	—	2	35,460	64.2	0	0	—
全国緊急保証	0	0	—	172	2,941,991	78.5	0	0	—
東日本大震災復興緊急	0	0	—	48	769,583	68.8	0	0	—
求償権消滅	0	0	—	1	8,651	51.9	0	0	—
無保険	0	0	—	3	17,184	88.0	0	0	—
合計：	261	4,204,440	363.8	8,353	112,350,905	76.3	6	100,118	57.0

※ 当年度・前年度ともに利用のない制度については、表示を省略しています。

県制度別保証状況（当月中）

2021年8月末

（単位：千円）

県制度名	保証承諾			保証債務残高			代位弁済		
	当月 件数	当月金額	前年比	件数	金額	前年比	当月 件数	当月金額	前年比
経営強化	11	100,100	286.0	406	2,268,584	71.4	0	0	—
小規模事業者 小口簡易枠	0	0	—	4	2,472	74.8	0	0	—
小規模企業者支援資金	7	49,000	260.6	193	629,503	102.2	0	0	—
地域産業振興	1	5,000	—	106	501,899	80.6	0	0	—
経営環境変化・災害対策	0	0	—	2,125	43,263,113	98.6	0	0	—
大規模経済危機等対策資金	0	0	—	5,648	123,282,690	99.6	0	0	—
セーフティネット	0	0	—	2,658	66,512,843	97.0	2	10,579	—
コロナ対応資金	0	0	—	9,157	110,512,339	204.8	1	1,826	—
新型コロナ感染症対応【伴走支援型	30	452,000	—	80	943,841	—	0	0	—
経営改善支援資金	0	0	—	1	5,686	100.0	0	0	—
改善サポート	0	0	—	8	256,629	94.9	0	0	—
事業承継支援資金融資保証	0	0	—	1	34,937	89.6	0	0	—
再生支援			—			—			—
台風12号災害復旧対策	0	0	—	28	306,352	69.7	0	0	—
創業支援	18	83,300	68.9	532	2,167,884	122.3	0	0	—
チャレンジ応援資金	15	209,850	223.2	557	7,239,616	113.3	0	0	—
地域未来投資促進資金	0	0	—	62	3,448,326	94.1	0	0	—
働き方改革推進企業等応援資金	0	0	—	10	191,776	114.2	0	0	—
新エネルギー等対策資金	1	14,500	—	110	1,391,026	109.7	0	0	—
飲食店創業支援	0	0	—	3	3,869	38.8	0	0	—
既存事業者による宿泊施設開業支援	0	0	—	17	671,805	93.3	0	0	—
宿泊施設増改築・設備整備支援	0	0	—	29	421,212	78.4	0	0	—
インバウンド等対応資金	0	0	—	4	101,621	93.0	0	0	—
研究開発支援資金保証	0	0	—	12	273,231	115.5	0	0	—
改元等対応資金	0	0	—	1	4,627	84.8	0	0	—
緊急保証	0	0	—	107	908,412	81.2	0	0	—
東日本大震災復興緊急	0	0	—	12	96,523	51.7	0	0	—
部落産業	0	0	—	6	37,593	54.0	0	0	—
フロンティア	0	0	—	1	1,694	95.9	0	0	—
経営安定	0	0	—	17	46,988	92.3	0	0	—
長期経営安定	0	0	—	2	6,606	95.0	0	0	—
新規開業	0	0	—	1	1,210	91.0	0	0	—
業種転換	0	0	—	1	260	23.6	0	0	—
経営革新			—			—			—
季節	0	0	—	2	1,391	83.7	0	0	—
<b>合計：</b>	<b>83</b>	<b>913,750</b>	<b>3.0</b>	<b>21,901</b>	<b>365,536,557</b>	<b>117.3</b>	<b>3</b>	<b>12,405</b>	<b>88.3</b>

※ 利用のない制度については、表示を省略しています。

## 市町村制度別保証状況（当月中）

2021年8月末

（単位：千円）

市町村制度報名		保証承諾			保証債務残高			代位弁済		
		当月件数	当月金額	前年比	件数	金額	前年比	当月件数	当月金額	前年比
奈良市	事業運転	3	13,000	—	106	316,916	57.1	0	0	—
	事業設備	0	0	—	21	71,907	65.7	0	0	—
	小規模企業	8	35,500	507.1	282	429,813	61.4	0	0	—
	創業	0	0	—	18	23,528	48.9	0	0	—
<b>奈良市</b>		<b>11</b>	<b>48,500</b>	<b>692.9</b>	<b>427</b>	<b>842,163</b>	<b>59.6</b>	<b>0</b>	<b>0</b>	<b>—</b>
大和高田市	特別	12	72,000	—	275	764,510	64.5	0	0	—
	小口事業	0	0	—	6	15,636	80.0	0	0	—
	創業支援	0	0	—	3	3,676	80.3	0	0	—
<b>大和高田市</b>		<b>12</b>	<b>72,000</b>	<b>—</b>	<b>284</b>	<b>783,823</b>	<b>64.8</b>	<b>0</b>	<b>0</b>	<b>—</b>
大和郡山市	運転資金	3	14,000	—	61	149,745	62.6	0	0	—
	設備資金	0	0	—	14	30,944	148.0	0	0	—
	店舗改造	0	0	—	1	910	23.9	0	0	—
<b>大和郡山市</b>		<b>3</b>	<b>14,000</b>	<b>—</b>	<b>76</b>	<b>181,599</b>	<b>68.8</b>	<b>0</b>	<b>0</b>	<b>—</b>
天理市	運転資金	2	4,000	—	128	183,188	55.8	0	0	—
	設備資金	0	0	—	15	20,311	81.5	0	0	—
	店舗改造	0	0	—	5	14,517	95.4	0	0	—
<b>天理市</b>		<b>2</b>	<b>4,000</b>	<b>—</b>	<b>148</b>	<b>218,015</b>	<b>59.1</b>	<b>0</b>	<b>0</b>	<b>—</b>
橿原市	緊急融資	41	77,500	7750.0	271	369,748	261.8	0	0	—
	創業資金	0	0	—	14	39,420	71.3	0	0	—
	特別小口融資	0	0	—	221	566,032	55.1	0	0	—
<b>橿原市</b>		<b>41</b>	<b>77,500</b>	<b>7750.0</b>	<b>506</b>	<b>975,200</b>	<b>79.7</b>	<b>0</b>	<b>0</b>	<b>—</b>
桜井市	中小企業対策	2	8,000	—	93	180,712	57.4	0	0	—
	木材産業対策	0	0	—	1	2,329	24.1	0	0	—
	創業資金	0	0	—	9	30,400	101.2	0	0	—
	宿泊事業者	0	0	—	1	4,600	88.5	0	0	—
<b>桜井市</b>		<b>2</b>	<b>8,000</b>	<b>—</b>	<b>104</b>	<b>218,041</b>	<b>60.6</b>	<b>0</b>	<b>0</b>	<b>—</b>
<b>五條市</b>		<b>0</b>	<b>0</b>	<b>—</b>	<b>1</b>	<b>2,228</b>	<b>92.0</b>	<b>0</b>	<b>0</b>	<b>—</b>
<b>御所市</b>		<b>0</b>	<b>0</b>	<b>—</b>	<b>3</b>	<b>2,985</b>	<b>62.1</b>	<b>0</b>	<b>0</b>	<b>—</b>
生駒市	小口事業	5	24,130	—	138	407,505	64.2	0	0	—
	創業支援	0	0	—	4	9,450	78.1	0	0	—
<b>生駒市</b>		<b>5</b>	<b>24,130</b>	<b>—</b>	<b>142</b>	<b>416,955</b>	<b>64.5</b>	<b>0</b>	<b>0</b>	<b>—</b>
香芝市	運転資金	0	0	—	138	219,201	59.6	0	0	—
	設備資金	0	0	—	20	56,663	61.6	0	0	—
	創業資金	0	0	—	18	33,988	76.3	0	0	—
<b>香芝市</b>		<b>0</b>	<b>0</b>	<b>—</b>	<b>176</b>	<b>309,852</b>	<b>61.5</b>	<b>0</b>	<b>0</b>	<b>—</b>
葛城市	運転資金	0	0	—	47	78,994	68.9	0	0	—
	設備資金	0	0	—	7	15,962	71.8	0	0	—
<b>葛城市</b>		<b>0</b>	<b>0</b>	<b>—</b>	<b>54</b>	<b>94,956</b>	<b>69.4</b>	<b>0</b>	<b>0</b>	<b>—</b>
<b>宇陀市</b>		<b>1</b>	<b>1,100</b>	<b>13.9</b>	<b>33</b>	<b>40,666</b>	<b>39.8</b>	<b>0</b>	<b>0</b>	<b>—</b>
<b>田原本町</b>		<b>3</b>	<b>13,000</b>	<b>—</b>	<b>103</b>	<b>182,400</b>	<b>69.3</b>	<b>0</b>	<b>0</b>	<b>—</b>
<b>平群町</b>		<b>2</b>	<b>8,000</b>	<b>266.7</b>	<b>13</b>	<b>21,809</b>	<b>99.7</b>	<b>0</b>	<b>0</b>	<b>—</b>

※ 利用のない制度については、表示を省略しています。

## 市町村制度別保証状況（当月中）

2021年8月末

（単位：千円）

市町村制度名	保証承諾			保証債務残高			代位弁済		
	当月 件数	当月金額	前年比	件数	金額	前年比	当月 件数	当月金額	前年比
吉野町 運転資金	0	0	—	12	13,643	38.4	0	0	—
設備資金	0	0	—	3	3,828	73.8	0	0	—
吉野町	0	0	—	15	17,471	42.9	0	0	—
明日香村	0	0	—	10	14,898	53.4	0	0	—
合計；	82	270,230	1130.7	2,095	4,323,061	65.6	0	0	—

※ 利用のない制度については、表示を省略しています。

## 事業地区別保証状況（当月中）

2021年8月末

（単位：千円）

事業地区名	保証承諾			保証債務残高			代位弁済		
	当月 件数	当月金額	前年比	件数	金額	前年比	当月 件数	当月金額	前年比
奈良市	48	697,500	10.5	7,283	113,982,399	102.5	1	13,711	647.9
生駒市	31	554,230	41.1	1,845	24,553,305	103.8	3	40,794	26.7
大和郡山市	25	393,000	14.3	1,843	30,729,890	105.0	0	0	—
天理市	18	221,300	15.7	1,643	22,847,742	102.2	0	0	—
桜井市	40	344,750	17.0	2,060	31,963,839	107.8	0	0	—
橿原市	69	521,600	19.5	3,430	45,157,912	106.8	4	36,948	—
大和高田市	27	328,600	21.8	2,021	29,192,037	104.2	0	0	—
御所市	7	163,500	19.4	679	11,074,530	104.4	0	0	—
五條市	14	334,600	50.9	832	14,098,667	102.7	0	0	—
香芝市	26	491,610	18.7	1,949	28,594,597	104.6	0	0	—
葛城市	12	102,300	7.4	1,069	16,363,298	100.8	1	21,069	—
宇陀市	9	60,600	16.5	730	9,586,394	99.3	0	0	—
生駒郡									
平群町	2	8,000	3.3	323	3,913,002	103.5	0	0	—
三郷町	2	70,000	20.4	360	4,192,847	105.3	0	0	—
斑鳩町	6	37,730	8.9	613	7,598,549	104.0	0	0	—
安堵町	6	95,000	34.3	150	2,204,423	102.6	0	0	—
生駒郡 計；	16	210,730	16.3	1,446	17,908,820	104.0	0	0	—
磯城郡									
川西町	4	87,000	52.3	235	4,251,985	100.8	0	0	—
三宅町	3	38,500	38.9	183	3,197,731	101.0	0	0	—
田原本町	13	190,000	23.2	1,043	16,096,791	102.7	0	0	—
磯城郡 計；	20	315,500	29.1	1,461	23,546,507	102.1	0	0	—
山辺郡									
山添村	1	4,000	7.4	101	1,655,821	103.9	0	0	—
高市郡									
高取町	5	40,000	20.9	216	2,980,092	104.4	0	0	—
明日香村	4	50,000	79.2	162	2,318,700	100.0	0	0	—
高市郡 計；	9	90,000	35.4	378	5,298,792	102.5	0	0	—
北葛城郡									
王寺町	9	41,000	5.8	494	7,893,322	103.0	0	0	—
河合町	6	30,500	12.6	318	4,281,309	98.9	0	0	—
上牧町	4	131,500	26.7	367	4,754,173	104.9	0	0	—
広陵町	16	192,800	14.4	920	15,076,779	103.5	0	0	—
北葛城郡 計；	35	395,800	14.2	2,099	32,005,582	102.9	0	0	—
宇陀郡									
曾爾村	2	11,300	56.5	73	1,160,175	95.5	0	0	—
御杖村	1	10,000	116.3	53	416,795	99.6	0	0	—
宇陀郡 計；	3	21,300	74.5	126	1,576,970	96.5	0	0	—
吉野郡									
大淀町	9	101,000	18.1	442	6,912,534	103.0	0	0	—
下市町	0	0	—	137	2,411,812	101.8	0	0	—
吉野町	1	500	0.3	297	4,813,162	99.9	0	0	—
東吉野村	1	16,000	12.1	84	1,168,469	92.6	0	0	—
川上村	1	1,000	28.6	81	1,448,850	92.4	0	0	—
黒滝村	0	0	—	13	307,693	95.0	0	0	—
天川村	2	4,000	20.0	64	719,899	97.3	0	0	—
野迫川村	0	0	—	7	48,616	108.0	0	0	—
十津川村	2	15,000	9.7	159	3,042,645	110.2	0	0	—
上北山村	0	0	—	30	805,534	100.9	0	0	—
下北山村	0	0	—	36	348,038	84.9	0	0	—
吉野郡 計；	16	137,500	9.6	1,350	22,027,251	101.0	0	0	—
奈良県外	0	0	—	4	46,171	96.9	0	0	—
合計；	426	5,388,420	17.3	32,349	482,210,523	103.6	9	112,523	58.7



## 業種別保証状況（当月中）

2021年8月末

（単位：千円）

業 種 名		保 証 承 諾			保 証 債 務 残 高			代 位 弁 済		
		当月中 件数	当月中金額	前年比	件数	金額	前年比	当月中 件数	当月中金額	前年比
製造業	ゴム・プラスチック工業	8	148,000	17.4	717	15,834,636	104.5	0	0	—
	ゴム製品製造業	2	9,000	15.3	131	2,388,371	109.3	0	0	—
	その他の工業	12	150,500	21.1	1,046	11,545,184	107.1	0	0	—
	ソフトウェア業	5	48,000	184.6	107	686,720	104.9	0	0	—
	化学工業	1	2,000	0.4	156	4,482,401	119.6	0	0	—
	家具・建具工業	1	10,000	3.1	196	2,481,136	122.4	0	0	—
	機械工業	6	69,500	11.8	481	10,871,104	105.9	0	0	—
	金属工業	8	154,000	18.2	703	16,078,653	110.6	0	0	—
	紙工業	2	69,000	11.7	129	2,930,162	116.6	0	0	—
	車両工業	0	0	—	74	1,895,055	100.4	0	0	—
	情報処理サービス業	0	0	—	5	83,125	74.4	0	0	—
	食料品工業	8	171,000	27.8	508	10,391,762	113.7	0	0	—
	製版・製本業	0	0	—	11	109,167	127.9	0	0	—
	石油・石炭製品工業	0	0	—	5	103,301	182.2	0	0	—
	繊維品工業	14	224,600	36.9	783	12,284,701	104.1	0	0	—
	船舶工業	0	0	—	6	106,510	106.1	0	0	—
	電気機器工業	2	6,100	4.2	139	2,824,235	104.0	0	0	—
	農林漁業	0	0	—	3	8,240	137.4	0	0	—
	皮革工業	0	0	—	60	1,372,996	97.1	0	0	—
	木材・木製品工業	5	62,000	13.4	474	8,171,147	116.8	0	0	—
	窯業	2	95,000	27.9	170	4,036,768	106.6	0	0	—
製造業	計：	76	1,218,700	17.5	5,904	108,685,372	108.7	0	0	—
建設業		107	1,307,330	20.3	7,440	111,153,030	110.2	4	53,858	2,545.1
卸売業		36	512,500	13.1	3,167	59,778,325	109.3	3	40,794	26.7
小売業		58	639,300	15.7	4,275	60,339,116	110.4	1	13,711	37.0
飲食店		18	75,600	15.1	2,166	17,522,480	123.2	1	4,160	—
不動産業		22	270,330	32.9	1,304	18,663,210	108.1	0	0	—
運送業		14	270,000	17.4	1,124	25,138,955	108.8	0	0	—
物品預り・駐車場業		0	0	—	10	68,474	156.7	0	0	—
電気・ガス・熱供給・水道業		2	28,250	104.6	91	1,094,782	129.5	0	0	—
印刷業		0	0	—	212	3,687,948	103.2	0	0	—
出版業		0	0	—	19	452,334	93.7	0	0	—
サービス業	その他のサービス業	0	0	—	8	54,241	113.9	0	0	—
	その他の運輸サービス業	0	0	—	89	1,787,005	97.2	0	0	—
	その他の技術サービス業	10	145,000	47.7	407	3,969,839	105.4	0	0	—
	その他の事業サービス業	10	72,200	19.1	500	5,808,521	107.0	0	0	—
	その他の生活関連サービス業	9	133,500	52.8	328	3,911,098	107.2	0	0	—
	医療・福祉業	22	321,710	10.9	1,829	24,661,539	132.9	0	0	—
	映画・娯楽業	1	10,000	1.6	178	3,438,620	182.2	0	0	—
	教育・学習支援業	3	17,000	10.0	329	2,577,295	113.8	0	0	—
	広告業	2	24,000	47.5	129	994,579	106.4	0	0	—
	宿泊業	5	19,500	16.1	276	4,290,793	108.1	0	0	—
	情報通信サービス業	2	10,000	200.0	33	199,536	124.5	0	0	—
	職業紹介・労働者派遣業	1	80,000	43.2	56	1,570,399	112.2	0	0	—

廃業等により業種分類できないものがある為、合計が一致しない場合がございます。  
前年度比につきましては、一致しない場合がございます。

## 業種別保証状況（当月中）

2021年8月末

サービス業	専門サービス業	7	44,500	30.7	502	2,692,951	118.1	0	0	—
	洗濯・理美容・浴場業	9	34,500	9.5	1,186	7,704,381	109.7	0	0	—
	廃棄物処理業	4	51,000	15.6	292	5,850,679	100.7	0	0	—
	物品賃貸業	3	48,000	10.2	205	3,250,242	103.4	0	0	—
	旅行業	1	30,000	78.9	52	656,863	115.6	0	0	—
サービス業	計：	89	1,040,910	15.8	6,399	73,418,581	117.1	0	0	—

保険媒介代理業	2	15,000	45.5	70	478,284	142.6	0	0	—	
郵便業	0	0	—	2	10,328	91.7	0	0	—	
通信業	0	0	—	4	25,570	94.7	0	0	—	
インターネット附随サービス業	1	5,000	100.0	29	170,109	114.2	0	0	—	
	合計：	426	5,388,420	17.3	32,349	482,210,523	103.6	9	112,523	58.7

廃業等により業種分類できないものがある為、合計が一致しない場合がございます。  
前年度比につきましては、一致しない場合がございます。