

2022年5月保証概況

(単位：千円)

5月中	当月中			当年度中			残高		
	件数	金額	前年比	件数	金額	前年比	件数	金額	前年比
保証申込	362	4,299,269	147.2	610	7,955,949	169.9			
保証承諾	348	4,021,379	195.1	567	6,918,489	148.4			
保証債務残高							32,624	460,644,179	93.9
代位弁済	7	86,905	244.0	23	246,537	121.3			

数字は四捨五入しており、個々の数字の合計は
合計欄の数字と一致しない場合があります。

金融機関別保証状況（当年度累計）

2022年5月末

（単位：千円）

金融機関名	保証承諾			保証債務残高			代位弁済		
	当年度 件数	当年度金額	前年比	件数	金額	前年比	当年度 件数	当年度金額	前年比
りそな銀行	5	118,000	60.5	834	19,175,828	92.2	0	0	—
三井住友銀行	0	0	—	121	2,685,328	77.2	0	0	—
三菱UFJ銀行	1	48,000	—	125	2,131,233	89.9	0	0	—
みずほ銀行	0	0	—	36	875,206	89.8	0	0	—
都市銀行；	6	166,000	85.1	1,116	24,867,595	90.0	0	0	—
南都銀行	233	3,336,750	160.4	14,071	221,244,675	92.6	6	81,210	80.9
京都銀行	18	258,000	645.0	1,034	17,590,079	93.0	0	0	—
紀陽銀行	2	80,000	2,000.0	358	7,572,024	102.6	1	5,217	—
関西みらい銀行	4	165,000	358.7	246	4,790,842	99.8	0	0	—
三十三銀行	3	25,000	44.6	215	2,796,650	95.6	0	0	—
百五銀行	0	0	—	4	8,200	42.7	0	0	—
地方銀行；	260	3,864,750	173.6	15,928	254,002,469	93.0	7	86,427	86.1
中京銀行	0	0	—	252	5,105,177	80.7	0	0	—
第二地方銀行；	0	0	—	252	5,105,177	80.7	0	0	—
大和信用金庫	118	855,360	150.6	6,467	70,504,237	97.5	1	2,001	12.7
奈良中央信用金庫	116	1,379,979	150.2	5,658	64,817,144	95.4	12	149,419	227.5
奈良信用金庫	56	543,900	166.7	2,469	29,913,692	94.7	3	8,690	92.5
京都中央信用金庫	5	34,000	33.4	365	5,729,068	97.8	0	0	—
大阪シティ信用金庫	3	59,500	67.6	116	2,494,497	93.3	0	0	—
新宮信用金庫	2	10,000	36.7	51	494,148	92.3	0	0	—
北伊勢上野信用金庫	0	0	—	18	235,002	89.0	0	0	—
信用金庫；	300	2,882,739	142.0	15,144	174,187,788	96.1	16	160,110	176.4
近畿産業信用組合	1	5,000	6.3	144	1,989,478	96.3	0	0	—
信用組合；	1	5,000	6.3	144	1,989,478	96.3	0	0	—
商工組合中央金庫	0	0	—	40	491,671	83.0	0	0	—
政府系金融機関；	0	0	—	40	491,671	83.0	0	0	—
合計；	567	6,918,489	148.4	32,624	460,644,179	93.9	23	246,537	121.3

※前年度比につきましては、金融機関合併による考慮は反映していません。

協会制度別保証状況（当年度累計）

2022年5月末

（単位：千円）

協会制度名	保証承諾			保証債務残高			代位弁済		
	当年度 件数	当年度金額	前年比	件数	金額	前年比	当年度 件数	当年度金額	前年比
一般	52	673,660	130.9	2,596	29,213,154	76.3	5	69,366	744.4
夏季特別	7	42,000	102.4	302	576,096	54.7	0	0	—
夏季特別（一括）	0	0	—	7	62,000	109.7	0	0	—
年末特別	0	0	—	349	678,421	50.5	0	0	—
年末特別（一括）	0	0	—	19	106,200	71.4	0	0	—
財務要件型無保証人	0	0	—	1	80,000	—	0	0	—
事業性評価保証	4	193,000	126.1	116	3,031,547	134.7	0	0	—
短期継続ワイド保証	23	743,000	2,972.0	436	12,030,920	103.7	0	0	—
短期継続保証	20	418,890	91.3	217	4,267,797	108.1	1	28,078	—
フレッシュ15	4	5,000	33.3	163	324,453	69.8	0	0	—
集約ローン	0	0	—	124	3,315,294	89.8	0	0	—
みらい奈良70保証	0	0	—	45	256,764	59.9	0	0	—
みらい奈良65保証	0	0	—	9	34,363	60.0	0	0	—
三信金連携スピード保証	0	0	—	92	334,185	51.8	0	0	—
ネクスト奈良保証	0	0	—	41	520,382	67.8	0	0	—
長期経営資金	0	0	—	23	766,767	103.6	0	0	—
当座貸越	1	25,000	18.2	65	1,114,324	85.5	0	0	—
アドバンス当貸	2	55,000	78.6	64	1,974,734	95.9	0	0	—
カードローン	8	51,000	154.5	77	527,893	94.7	0	0	—
リトルカード	11	36,000	86.1	193	495,347	88.0	0	0	—
事業承継特別	0	0	—	3	93,131	282.9	0	0	—
伴走支援型特別保証	7	158,000	163.6	70	1,784,129	—	0	0	—
危機関連	0	0	—	15	438,770	100.1	0	0	—
経営安定関連（セーフティネット）	2	21,000	14.6	592	10,287,582	83.9	1	3,956	4.0
金融安定化	0	0	—	19	190,236	93.9	0	0	—
創業関連	5	39,500	—	59	305,455	122.7	0	0	—
創業等関連	0	0	—	9	40,358	71.4	0	0	—
特定社債	3	160,000	—	180	7,769,280	112.7	0	0	—
流動資産担保融資	0	0	—	1	20,000	16.3	0	0	—
経営力強化保証	0	0	—	6	123,568	65.8	0	0	—
改善サポート	2	71,000	—	50	1,332,415	115.6	0	0	—
条件変更改善型借換保証	0	0	—	4	51,992	47.3	0	0	—
経営力向上関連	0	0	—	11	195,665	53.8	0	0	—
異分野連携新事業	0	0	—	2	56,639	95.6	0	0	—
全国小口	4	10,000	36.4	184	469,052	97.4	0	0	—
事業継続力強化関連	0	0	—	1	16,500	73.3	0	0	—
先端設備等導入関連	0	0	—	1	28,200	—	0	0	—
無担保経営支援	0	0	—	40	564,174	87.4	0	0	—
無担保パワフル保証	8	193,000	2,757.1	508	10,382,828	89.6	0	0	—
タイアップ50	0	0	—	97	1,147,826	87.5	0	0	—
デラックス100	6	145,000	145.0	105	3,738,814	85.7	1	23,311	—
タイムリー保証	149	1,720,000	—	80	894,317	—	0	0	—
2021特別保証	2	65,000	29.5	1,199	10,898,585	9203.6	1	28,675	—
ロングラン	0	0	—	7	227,410	223.6	0	0	—
スペシャル推薦	0	0	—	2	21,663	99.9	0	0	—
パワーアップローン保証	0	0	—	2	34,771	97.4	0	0	—
2020特別保証	0	0	—	17	189,358	86.1	0	0	—
全国緊急保証	0	0	—	161	2,718,483	84.7	0	0	—
東日本大震災復興緊急	0	0	—	28	737,079	86.3	0	0	—
求償権消滅	0	0	—	1	2,648	24.9	0	0	—
無保険	0	0	—	3	15,480	87.0	0	0	—
合計：	320	4,825,050	226.3	8,396	114,487,048	99.5	9	153,385	114.5

※ 当年度・前年度ともに利用のない制度については、表示を省略しています。

県制度別保証状況（当年度累計）

2022年5月末

（単位：千円）

県制度名	保証承諾			保証債務残高			代位弁済		
	当年度 件数	当年度金額	前年比	件数	金額	前年比	当年度 件数	当年度金額	前年比
経営強化	15	181,500	238.8	393	2,430,055	108.0	0	0	—
小規模事業者 小口簡易枠	0	0	—	1	1,321	51.3	0	0	—
小規模企業者支援資金	13	39,440	56.1	252	787,740	150.4	0	0	—
地域産業振興	3	20,500	—	89	468,401	93.0	0	0	—
経営環境変化・災害対策	2	1,500	—	2,106	37,509,471	84.2	0	0	—
大規模経済危機等対策資金	0	0	—	5,606	117,296,463	93.7	5	38,743	—
セーフティネット	0	0	—	2,642	57,822,992	84.3	0	0	—
コロナ対応資金	0	0	—	9,049	102,975,658	91.4	7	49,690	232.6
新型コロナ感染症対応【伴走支援型	24	351,500	183.3	240	2,786,139	4407.3	0	0	—
経営改善支援資金			—			—			—
改善サポート	0	0	—	8	244,007	93.8	0	0	—
事業承継支援資金融資保証	0	0	—	2	51,886	144.3	0	0	—
台風12号災害復旧対策	0	0	—	14	278,050	87.4	0	0	—
創業支援	31	188,000	155.8	684	2,887,201	141.2	0	0	—
チャレンジ応援資金	22	366,579	99.1	654	8,515,304	123.1	1	3,022	—
地域未来投資促進資金	2	280,000	—	62	3,176,112	93.7	0	0	—
働き方改革推進企業等応援資金	0	0	—	13	299,862	182.8	0	0	—
新エネルギー等対策資金	0	0	—	113	1,328,441	98.8	0	0	—
飲食店創業支援	0	0	—	1	2,003	39.8	0	0	—
既存事業者による宿泊施設開業支援	1	20,000	—	19	679,498	99.2	0	0	—
宿泊施設増改築・設備整備支援	0	0	—	22	366,647	75.0	0	0	—
インバウンド等対応資金	0	0	—	4	97,235	93.7	0	0	—
研究開発支援資金保証	0	0	—	14	346,960	124.8	0	0	—
改元等対応資金			—			—			—
緊急保証	0	0	—	93	793,871	84.9	0	0	—
東日本大震災復興緊急	0	0	—	6	83,273	77.0	0	0	—
部落産業	0	0	—	6	35,731	93.5	0	0	—
フロンティア	0	0	—	1	1,640	95.8	0	0	—
経営安定	0	0	—	17	46,163	97.8	0	0	—
長期経営安定	0	0	—	2	6,310	94.3	0	0	—
新規開業	0	0	—	1	1,120	90.3	0	0	—
業種転換			—			—			—
季節	0	0	—	2	1,130	76.5	0	0	—
合計：	113	1,449,019	65.3	22,116	341,320,683	91.9	13	91,455	138.8

※ 当年度・前年度ともに利用のない制度については、表示を省略しています。

市町村制度別保証状況（当年度累計）

2022年5月末

（単位：千円）

市町村制度扱名		保証承諾			保証債務残高			代位弁済		
		当年度 件数	当年度金額	前年比	件数	金額	前年比	当年度 件数	当年度金額	前年比
奈良市	事業運転	5	35,000	388.9	89	308,459	94.9	0	0	—
	事業設備	3	10,400	—	19	68,266	88.1	0	0	—
	小規模企業	23	86,100	205.0	289	528,757	128.3	0	0	—
	創業	1	1,500	—	17	24,620	131.2	0	0	—
	無担保無保証人	0	0	—	2	5,209	—	0	0	—
奈良市	32	133,000	260.8	416	935,310	112.2	0	0	—	
大和高田市	特別	21	113,580	398.5	274	917,582	120.6	0	0	—
	小口事業	0	0	—	6	12,453	74.6	0	0	—
	創業支援	0	0	—	3	3,636	93.2	0	0	—
大和高田市	21	113,580	398.5	283	933,672	119.5	0	0	—	
大和郡山市	運転資金	9	41,000	292.9	71	200,560	170.2	0	0	—
	設備資金	0	0	—	14	22,421	102.9	0	0	—
大和郡山市	9	41,000	157.7	85	222,981	159.7	0	0	—	
天理市	運転資金	3	7,000	63.6	112	196,225	109.7	0	0	—
	設備資金	0	0	—	14	18,963	85.5	0	0	—
	店舗改造	0	0	—	6	24,813	182.3	0	0	—
天理市	3	7,000	63.6	132	240,001	111.8	0	0	—	
橿原市	緊急融資	3	5,000	3.9	314	391,548	298.2	0	0	—
	創業資金	0	0	—	14	31,715	68.8	0	0	—
	特別小口融資	17	95,500	—	231	655,484	106.8	0	0	—
橿原市	20	100,500	79.3	559	1,078,746	136.4	0	0	—	
桜井市	中小企業対策	8	31,000	3,100.0	80	163,207	90.1	0	0	—
	木材産業対策	2	3,000	—	1	2,326	99.5	0	0	—
	創業資金	3	11,500	115.0	7	24,231	74.2	0	0	—
	宿泊事業者	0	0	—	1	4,150	87.4	0	0	—
桜井市	13	45,500	413.6	89	193,914	87.8	0	0	—	
五條市	0	0	—	1	2,183	97.3	0	0	—	
御所市	0	0	—	1	1,666	122.0	0	0	—	
生駒市	その他	21	139,600	—	5	38,000	—	0	0	—
	小口事業	2	11,000	55.0	154	498,222	122.5	0	0	—
	創業支援	0	0	—	3	6,444	42.9	0	0	—
香芝市	運転資金	1	3,000	25.0	129	188,153	80.4	1	1,697	—
	設備資金	2	6,700	131.4	20	70,362	108.7	0	0	—
	創業資金	0	0	—	17	34,414	94.3	0	0	—
香芝市	3	9,700	56.7	166	292,930	87.4	1	1,697	—	
葛城市	運転資金	1	5,000	33.3	40	70,382	91.3	0	0	—
	設備資金	1	1,390	—	7	26,684	150.8	0	0	—
葛城市	2	6,390	42.6	47	97,066	102.4	0	0	—	
宇陀市	4	14,000	700.0	31	44,788	103.2	0	0	—	
田原本町	2	12,000	—	106	197,428	102.3	0	0	—	
平群町	1	1,150	—	16	22,771	132.9	0	0	—	

※ 当年度・前年度ともに利用のない制度については、表示を省略しています。

市町村制度別保証状況（当年度累計）

2022年5月末

（単位：千円）

市町村制度扱名	保証承諾			保証債務残高			代位弁済		
	当年度 件数	当年度金額	前年比	件数	金額	前年比	当年度 件数	当年度金額	前年比
吉野町 運転資金	0	0	—	7	8,194	53.8	0	0	—
設備資金	0	0	—	3	3,027	73.9	0	0	—
吉野町	0	0	—	10	11,221	58.1	0	0	—
明日香村	1	10,000	—	8	19,106	162.6	0	0	—
合計：	134	644,420	209.0	2,112	4,836,447	117.3	1	1,697	50.6

※ 当年度・前年度ともに利用のない制度については、表示を省略しています。

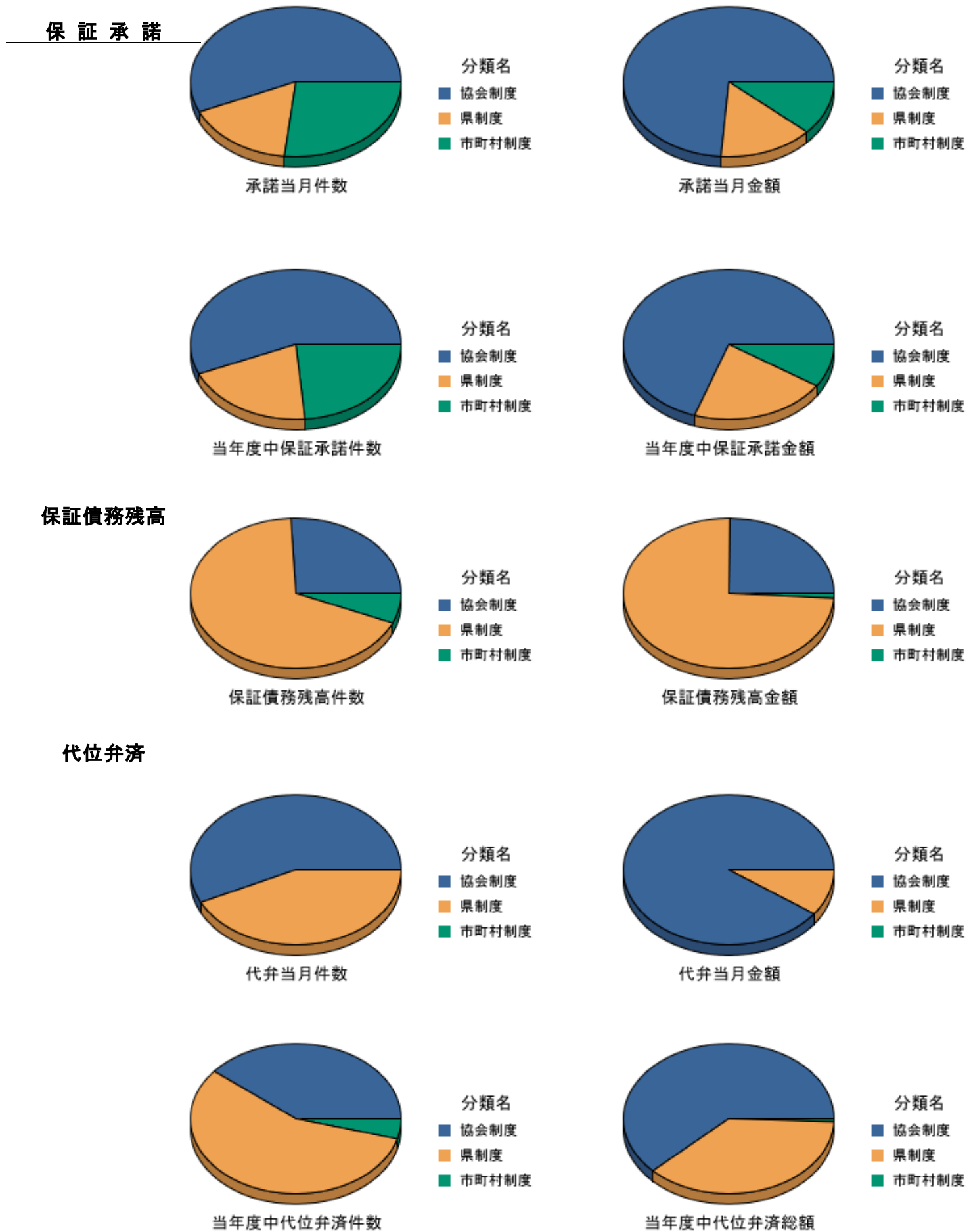
制度分類別保証状況

2022年5月末

(単位：千円)

制度分類名	保証承諾			保証債務残高			代位弁済		
	当月件数	当月金額	前年比	件数	金額	前年比	当月件数	当月金額	前年比
協会制度	197	2,968,870	217.9	8,396	114,487,048	99.5	4	78,216	990.9
県制度	58	582,379	110.5	22,116	341,320,683	91.9	3	8,690	31.3
市町村制度	93	470,130	274.3	2,112	4,836,447	117.3	0	0	—
合計	348	4,021,379	195.1	32,624	460,644,179	93.9	7	86,905	244.0

制度分類名	保証承諾			保証債務残高			代位弁済		
	当年度件数	当年度金額	前年比	件数	金額	前年比	当年度件数	当年度金額	前年比
協会制度	320	4,825,050	226.3	8,396	114,487,048	99.5	9	153,385	114.5
県制度	113	1,449,019	65.3	22,116	341,320,683	91.9	13	91,455	138.8
市町村制度	134	644,420	209.0	2,112	4,836,447	117.3	1	1,697	50.6
合計	567	6,918,489	148.4	32,624	460,644,179	93.9	23	246,537	121.3



事業地区別保証状況（当年度累計）

2022年5月末

（単位：千円）

事業地区名	保証承諾			保証債務残高			代位弁済		
	当年度 件数	当年度金額	前年比	件数	金額	前年比	当年度 件数	当年度金額	前年比
奈良市	115	1,550,900	142.2	7,305	108,732,304	93.3	1	3,706	3.9
生駒市	40	390,450	162.8	1,893	23,688,824	94.5	2	4,984	—
大和郡山市	24	283,700	87.2	1,859	28,906,469	93.2	1	5,217	46.8
天理市	15	146,500	75.1	1,625	21,556,323	93.2	2	5,414	—
桜井市	40	428,000	130.9	2,087	30,938,931	95.0	0	0	—
橿原市	58	716,390	130.2	3,507	43,626,593	95.9	1	6,796	—
大和高田市	55	587,760	283.5	2,020	27,798,900	93.2	0	0	—
御所市	14	81,100	58.3	682	10,300,875	90.7	0	0	—
五條市	6	41,800	88.0	824	13,626,102	93.4	0	0	—
香芝市	32	601,200	203.0	1,979	27,431,571	94.8	4	15,160	26.2
葛城市	27	352,890	423.1	1,096	15,646,752	93.0	0	0	—
宇陀市	12	128,500	268.8	733	9,004,796	92.5	0	0	—
生駒郡 平群町	6	42,150	69.1	318	3,654,740	91.3	4	114,923	960.1
生駒郡 三郷町	10	96,200	141.1	358	4,071,682	96.2	2	6,753	—
生駒郡 斑鳩町	13	130,519	134.8	614	7,230,793	93.7	0	0	—
生駒郡 安堵町	4	25,000	50.0	159	2,054,243	91.0	0	0	—
生駒郡 計；	33	293,869	106.5	1,449	17,011,458	93.4	6	121,676	1016.5
磯城郡 川西町	5	71,000	355.0	239	3,944,799	90.9	0	0	—
磯城郡 三宅町	6	68,800	—	195	3,116,109	99.2	0	0	—
磯城郡 田原本町	18	208,500	121.9	1,064	15,462,721	95.0	5	81,583	1,033.6
磯城郡 計；	29	348,300	182.4	1,498	22,523,629	94.8	5	81,583	1,033.6
山辺郡 山添村	2	9,000	—	100	1,567,077	93.0	0	0	—
高市郡 高取町	3	42,000	67.0	221	2,738,284	89.8	0	0	—
高市郡 明日香村	1	10,000	—	164	2,287,067	96.6	0	0	—
高市郡 計；	4	52,000	82.9	385	5,025,351	92.8	0	0	—
北葛城郡 王寺町	13	216,500	120.1	516	7,855,231	98.7	0	0	—
北葛城郡 河合町	3	33,000	1,178.6	314	4,021,288	92.0	0	0	—
北葛城郡 上牧町	3	32,000	32.8	375	4,399,298	91.2	1	2,001	—
北葛城郡 広陵町	22	240,630	188.0	950	14,672,137	95.3	0	0	—
北葛城郡 計；	41	522,130	127.8	2,155	30,947,954	95.1	1	2,001	—
宇陀郡 曾爾村	1	5,000	—	76	1,142,971	96.8	0	0	—
宇陀郡 御杖村	0	0	—	53	434,309	100.3	0	0	—
宇陀郡 計；	1	5,000	16.7	129	1,577,280	97.7	0	0	—
吉野郡 大淀町	7	110,000	183.3	431	6,520,344	93.0	0	0	—
吉野郡 下市町	2	50,000	500.0	132	2,318,986	94.2	0	0	—
吉野郡 吉野町	4	41,000	190.7	288	4,480,781	90.5	0	0	—
吉野郡 東吉野村	1	18,000	90.0	80	1,060,820	87.9	0	0	—
吉野郡 川上村	1	40,000	800.0	76	1,360,264	91.1	0	0	—
吉野郡 黒滝村	0	0	—	12	294,388	93.8	0	0	—
吉野郡 天川村	0	0	—	58	692,258	94.7	0	0	—
吉野郡 野迫川村	0	0	—	7	45,150	89.4	0	0	—
吉野郡 十津川村	4	120,000	439.9	147	2,840,738	92.6	0	0	—
吉野郡 上北山村	0	0	—	30	755,606	92.4	0	0	—
吉野郡 下北山村	0	0	—	33	318,609	89.3	0	0	—
吉野郡 計；	19	379,000	263.6	1,294	20,687,945	92.1	0	0	—
奈良県外	0	0	—	4	45,046	96.8	0	0	—
合計；	567	6,918,489	148.4	32,624	460,644,179	93.9	23	246,537	121.3

前年度比につきましては、一致しない場合がございます。

金融機関店舗別保証状況（当年度累計）

2022年5月末

（単位：千円）

金融機関店舗名		保証承諾			保証債務残高		
		当年度 件数	当年度金額	前年比	件数	金額	前年比
みずほ銀行	大阪中央支店	0	0	—	2	12,634	63.9
	四ツ橋支店	0	0	—	2	43,278	76.9
	枚方支店	0	0	—	1	13,684	79.6
	奈良支店	0	0	—	31	805,610	91.4
みずほ銀行		0	0	—	36	875,206	89.8
三菱UFJ銀行	玉造支店	0	0	—	5	90,341	88.6
	鶴橋支店	0	0	—	2	33,450	82.7
	心齋橋支店	0	0	—	1	1,065	61.7
	日本一支店	0	0	—	1	20,000	100.0
	上本町支店	0	0	—	2	47,158	71.2
	今里支店	0	0	—	3	93,698	84.8
	阿倍野橋支店	0	0	—	1	18,320	—
	放出支店	0	0	—	3	84,910	84.6
	新大阪駅前支店	0	0	—	1	10,000	100.0
	橿原支店	0	0	—	6	29,188	67.1
	堺支店	0	0	—	1	860	86.0
	中央市場支店	0	0	—	1	40,000	100.0
	松原支店	0	0	—	1	19,060	84.2
	阪神甲子園出張所	0	0	—	1	3,000	100.0
	河内長野支店	0	0	—	1	27,507	91.7
	大和郡山支店	0	0	—	6	6,378	53.9
	富雄出張所	0	0	—	2	2,900	72.4
	大和高田支店	0	0	—	25	331,396	84.4
	大和王寺支店	0	0	—	6	46,369	71.1
	近鉄学園前支店	0	0	—	6	23,063	95.4
	学園前北口支店	0	0	—	1	43,050	86.1
	上六支店	0	0	—	4	144,226	83.8
	大阪西支店	1	48,000	—	1	48,000	—
	八尾駅前支店	0	0	—	1	20,000	100.0
	奈良支店	0	0	—	42	933,954	91.9
東大阪中央支店	0	0	—	1	13,340	57.2	
三菱UFJ銀行		1	48,000	—	125	2,131,233	89.9
三井住友銀行	玉造支店	0	0	—	2	59,623	126.7
	立売堀支店	0	0	—	1	12,421	95.0
	南森町支店	0	0	—	2	11,870	100.0
	天満橋支店	0	0	—	2	65,004	91.9
	池田支店	0	0	—	1	50,000	100.0
	堺支店	0	0	—	3	72,202	80.1
	奈良支店	0	0	—	65	1,358,281	75.1
	平城支店	0	0	—	2	50,548	87.2
	大和郡山支店	0	0	—	4	102,567	64.4
	学園前支店	0	0	—	8	176,414	63.4
	大和王寺支店	0	0	—	17	341,679	80.2
	生駒支店	0	0	—	14	384,719	85.0
	三井住友銀行		0	0	—	121	2,685,328
りそな銀行	天理支店	0	0	—	20	477,194	91.7
	吉野支店	2	50,000	—	71	1,281,512	90.0
	東生駒支店	0	0	—	10	122,797	88.7

前年度比につきましては、一致しない場合がございます。

金融機関店舗別保証状況（当年度累計）

2022年5月末

りそな銀行	小泉支店	0	0	—	9	53,092	102.2
	新奈良営業部	1	37,000	—	248	5,880,013	92.0
	船場支店	0	0	—	2	81,986	74.1
	天六支店	0	0	—	1	38,100	70.0
	上六支店	0	0	—	1	12,920	86.1
	布施口支店	0	0	—	1	50,000	100.0
	生野支店	0	0	—	2	33,350	79.5
	桜川支店	0	0	—	1	15,121	91.4
	難波支店	0	0	—	2	32,874	81.4
	新大阪駅前支店	0	0	—	1	20,845	67.6
	平野支店	0	0	—	1	50,000	100.0
	枚方支店	0	0	—	1	60,686	88.4
	富田林支店	0	0	—	2	68,631	95.1
	柏原支店	0	0	—	2	61,250	99.8
	羽曳野支店	0	0	—	2	21,011	92.4
	守口支店	0	0	—	1	13,747	—
	堺東支店	0	0	—	1	30,960	81.3
	豊中支店	0	0	—	2	120,000	100.0
	東大阪支店	0	0	—	16	572,066	98.4
	久米田支店	0	0	—	1	2,668	97.6
	小阪支店	0	0	—	3	136,100	90.7
	瓢箪山支店	0	0	—	1	36,910	83.8
	梅田北口支店	0	0	—	3	132,650	80.2
	玉造支店	0	0	—	4	97,886	83.7
	渋谷支店	0	0	—	2	67,505	—
	近鉄西大寺支店	0	0	—	46	751,847	93.1
	西やまと支店	0	0	—	10	182,587	89.4
	やまと郡山支店	0	0	—	29	668,959	81.9
	香芝支店	0	0	—	110	2,662,482	89.3
	近鉄学園前支店	0	0	—	20	413,680	84.8
	橿原支店	2	31,000	62.0	208	4,924,398	96.3
	りそな銀行	5	118,000	60.5	834	19,175,828	92.2
三十三銀行	赤目支店	0	0	—	3	22,750	113.8
	新宮支店	0	0	—	3	192,116	91.7
	奈良支店	1	8,000	14.3	86	922,459	88.2
	桜井支店	2	17,000	—	123	1,659,325	100.6
	三十三銀行	3	25,000	44.6	215	2,796,650	95.6
百五銀行	上野支店	0	0	—	1	4,120	51.8
	名張支店	0	0	—	3	4,080	36.3
	百五銀行	0	0	—	4	8,200	42.7
京都銀行	本店	0	0	—	3	62,000	100.0
	大宮支店	0	0	—	1	20,000	—
	三条支店	0	0	—	4	134,260	93.9
	京都市役所前支店	0	0	—	1	10,000	100.0
	東九条支店	0	0	—	1	15,000	100.0
	精華町支店	0	0	—	1	13,207	89.2
	大久保支店	0	0	—	1	12,000	100.0
	木津支店	0	0	—	6	109,773	92.7
	西大津支店	0	0	—	3	38,588	178.0
	城東支店	0	0	—	1	9,800	89.1
	枚方支店	0	0	—	1	21,500	78.2
	寝屋川支店	0	0	—	4	112,755	84.1

前年度比につきましては、一致しない場合がございます。

金融機関店舗別保証状況（当年度累計）

2022年5月末

京都銀行	茨木支店	0	0	—	1	2,388	45.5
	東大阪支店	0	0	—	2	68,750	91.7
	吹田支店	0	0	—	1	1,101	56.4
	高の原支店	1	3,000	15.0	76	1,348,291	89.8
	奈良支店	1	1,000	—	229	4,400,199	92.4
	登美ヶ丘支店	2	20,000	—	86	1,338,472	104.9
	橿原支店	0	0	—	197	3,161,796	86.1
	大和郡山支店	2	67,000	478.6	147	2,211,230	94.9
	生駒支店	7	102,000	—	147	1,948,174	97.1
	王寺支店	5	65,000	1,083.3	117	2,508,096	94.2
	新石切支店	0	0	—	2	700	43.8
	大日支店	0	0	—	1	2,000	100.0
	長浜支店	0	0	—	1	40,000	100.0
	京都銀行	18	258,000	645.0	1,034	17,590,079	93.0
関西みらい銀行	心斎橋営業部	1	30,000	—	0	0	—
	大阪西支店	0	0	—	1	10,000	100.0
	住道駅前支店	0	0	—	1	2,748	91.6
	柏原支店	0	0	—	2	80,000	100.0
	京都支店	0	0	—	1	33,654	89.4
	堺筋営業部	0	0	—	1	7,334	91.7
	本町営業部	1	50,000	—	1	10,500	73.8
	枚方支店	0	0	—	1	47,081	—
	鶴橋支店	0	0	—	1	1,810	83.4
	住吉中央支店	0	0	—	1	3,500	82.9
	平野中央支店	0	0	—	1	3,000	100.0
	道明寺支店	0	0	—	3	15,461	97.0
	長吉支店	0	0	—	1	1,000	20.7
	守口支店	0	0	—	1	27,494	—
	忍ヶ丘支店	0	0	—	2	67,220	96.0
	奈良支店	1	30,000	500.0	52	955,326	105.0
	高田支店	0	0	—	26	555,017	105.1
	木津支店	0	0	—	1	3,000	100.0
	四条畷駅前支店	0	0	—	1	10,000	100.0
	新大阪支店	0	0	—	1	19,000	86.4
	竜王支店	0	0	—	2	40,000	100.0
	難波支店	0	0	—	2	55,000	100.0
	野田支店	0	0	—	3	18,261	129.4
	阿倍野支店	0	0	—	3	181,803	85.4
	谷町支店	0	0	—	1	11,440	66.7
	鶴見支店	0	0	—	1	50,000	100.0
	住道支店	0	0	—	6	169,436	103.9
	富田林支店	0	0	—	1	8,000	100.0
	寝屋川支店	0	0	—	1	50,000	100.0
	高田中央支店	1	55,000	—	33	577,754	102.3
	富雄支店	0	0	—	87	1,656,857	92.6
	古川橋支店	0	0	—	2	70,004	94.2
	橋本支店	0	0	—	5	49,142	137.0
	関西みらい銀行	4	165,000	358.7	246	4,790,842	99.8
南都銀行	本店	7	136,000	112.9	588	12,086,239	94.1
	県庁出張所	0	0	—	3	30,650	94.5
	奈良市役所出張所	0	0	—	6	61,432	92.6
	大宮支店	2	23,000	170.4	296	4,190,225	94.5

前年度比につきましては、一致しない場合がございます。

金融機関店舗別保証状況（当年度累計）

2022年5月末

南都銀行	J R奈良駅前支店	2	7,000	46.7	160	2,591,425	86.2
	手貝支店	1	5,000	—	141	1,876,589	88.9
	南支店	7	160,900	402.3	291	4,712,721	90.8
	紀寺支店	6	20,000	95.2	182	2,901,314	88.5
	帯解支店	1	6,000	40.0	72	1,238,940	91.6
	西大寺支店	5	42,000	48.8	410	5,270,874	86.9
	西ノ京支店	0	0	—	8	78,873	91.0
	平城支店	6	166,000	279.0	231	2,999,026	93.0
	あやめ池支店	0	0	—	9	74,302	93.5
	学園前支店	5	275,500	377.4	474	7,742,239	100.7
	登美が丘支店	0	0	—	18	163,657	86.9
	富雄支店	5	23,500	361.5	364	4,686,320	90.3
	生駒支店	11	135,500	215.8	581	7,166,681	89.8
	白庭台駅前支店	0	0	—	1	3,906	54.0
	東生駒支店	0	0	—	11	82,588	87.6
	南生駒支店	5	47,000	522.2	112	1,204,970	106.2
	郡山支店	4	34,000	136.0	538	8,914,231	90.1
	筒井支店	3	14,000	92.1	186	2,866,469	93.4
	中央市場支店	1	10,000	—	88	1,751,303	94.1
	天理支店	3	21,000	17.1	462	7,467,289	88.9
	天理南支店	2	20,000	—	143	1,917,556	91.5
	名阪針支店	5	84,000	1,680.0	250	4,176,547	97.4
	桜井支店	13	139,500	275.1	559	9,627,203	94.1
	三輪支店	4	113,000	173.8	141	2,935,448	94.3
	榛原支店	1	5,000	45.5	208	3,093,596	90.6
	大宇陀支店	7	30,500	305.0	212	2,955,360	95.1
	菟田野支店	0	0	—	1	13,250	89.8
	大淀支店	6	103,000	294.3	243	3,342,445	94.3
	下市支店	1	7,390	42.5	196	3,136,623	92.7
	上市支店	3	36,000	423.5	253	3,670,120	91.1
	北山支店	0	0	—	49	621,325	91.8
	小川支店	1	18,000	90.0	60	690,999	91.1
	川上支店	2	45,000	900.0	79	1,268,850	90.6
	高田支店	14	179,580	188.0	521	9,125,277	92.4
	高田本町支店	10	97,000	181.6	454	7,853,754	90.3
	高田北支店	1	15,000	250.0	159	1,778,406	93.3
	馬見支店	4	73,000	101.4	183	2,865,601	91.2
	箸尾支店	4	43,000	286.7	196	3,051,246	100.3
	上牧支店	1	28,000	37.8	183	2,037,823	92.3
	香芝支店	5	36,900	47.3	290	4,938,376	95.8
	真美ヶ丘支店	2	41,000	2,050.0	131	1,759,503	95.9
	二上支店	0	0	—	114	1,534,413	97.7
	尺土支店	0	0	—	6	43,156	82.0
	新庄支店	7	107,390	596.6	219	3,673,619	92.3
	御所支店	7	48,200	43.4	377	5,547,229	89.7
	吉野口支店	0	0	—	106	1,664,832	89.4
	橿原支店	7	152,500	168.0	410	5,386,208	97.2
	近鉄八木駅前出張所	0	0	—	2	54,650	96.8
	耳成支店	0	0	—	79	1,087,547	86.0
	畝傍支店	5	143,000	310.9	196	2,964,626	94.2
	真菅支店	2	28,000	77.8	129	1,335,876	92.0
	神宮前支店	5	32,000	—	247	3,462,980	91.1

前年度比につきましては、一致しない場合がございます。

金融機関店舗別保証状況（当年度累計）

2022年5月末

南都銀行	坊城支店	3	33,500	38.5	112	1,600,865	102.7
	明日香支店	0	0	—	104	1,475,042	96.6
	高取支店	3	57,000	—	101	1,405,589	90.9
	王寺支店	4	18,200	25.6	244	3,316,369	91.3
	王寺南支店	1	5,000	—	126	2,540,185	89.7
	西大和支店	0	0	—	2	9,997	51.4
	平群支店	2	6,150	—	104	1,547,231	86.3
	法隆寺支店	6	45,440	322.3	191	2,856,953	93.6
	川西支店	4	62,300	120.3	151	3,180,616	99.6
	結崎支店	3	74,000	740.0	66	874,923	92.7
	田原本支店	6	118,000	173.5	344	5,962,964	94.8
	五条支店	4	27,800	72.2	551	8,625,773	91.1
	十津川支店	2	110,000	—	87	1,863,898	94.1
	橋本支店	0	0	—	1	35,000	100.0
	高野山支店	0	0	—	6	44,150	89.2
	木津支店	1	17,000	—	13	136,391	85.3
	精華支店	0	0	—	6	63,624	84.8
	上狛支店	0	0	—	9	247,150	92.2
	加茂支店	0	0	—	1	770	53.8
	玉水支店	0	0	—	3	110,004	95.1
	城陽支店	0	0	—	2	12,947	93.8
	宇治大久保支店	0	0	—	4	169,027	73.5
	京都南支店	0	0	—	5	212,504	92.4
	京都支店	0	0	—	8	259,402	82.9
	名張支店	0	0	—	22	380,034	86.9
	大阪中央営業部	1	10,000	—	26	1,173,909	129.9
	大阪支店	0	0	—	13	505,628	85.4
	帝塚山支店	0	0	—	8	295,745	89.2
	大阪北支店	0	0	—	11	333,283	88.9
	大阪東支店	0	0	—	18	715,267	86.8
	平野支店	0	0	—	8	290,024	90.6
	新大阪支店	0	0	—	2	49,294	87.3
	江坂支店	0	0	—	10	248,516	88.3
	石切支店	0	0	—	4	106,879	42.5
	永和支店	0	0	—	6	230,808	92.3
	吉田支店	0	0	—	6	224,326	90.2
	若江岩田支店	0	0	—	7	423,473	95.0
	大東支店	0	0	—	13	395,516	87.2
	八尾支店	0	0	—	22	711,521	87.0
	羽曳野支店	0	0	—	11	355,116	88.5
	堺支店	0	0	—	8	238,060	85.8
	和泉支店	0	0	—	2	75,000	100.0
	泉佐野支店	0	0	—	4	120,444	85.3
	尼崎支店	0	0	—	1	43,754	87.5
	南都銀行	233	3,336,750	160.4	14,071	221,244,675	92.6
紀陽銀行	岩出支店	0	0	—	3	120,499	86.3
	橋本支店	0	0	—	2	58,104	83.6
	橋本林間支店	0	0	—	1	36,000	68.2
	泉ヶ丘支店	0	0	—	1	19,000	100.0
	堺支店	0	0	—	1	41,264	89.2
	鴻池新田支店	0	0	—	1	3,040	84.1
	守口支店	0	0	—	2	68,100	90.5

前年度比につきましては、一致しない場合がございます。

金融機関店舗別保証状況（当年度累計）

2022年5月末

紀陽銀行	平野支店	0	0	—	1	40,000	100.0
	西天満支店	0	0	—	1	43,754	87.5
	江坂支店	0	0	—	1	7,620	84.2
	五条支店	0	0	—	132	2,427,557	107.7
	高田支店	2	80,000	—	212	4,707,087	101.9
	紀陽銀行	2	80,000	2,000.0	358	7,572,024	102.6
中京銀行	名張支店	0	0	—	1	716	50.1
	上野支店	0	0	—	1	7,382	83.8
	奈良支店	0	0	—	127	2,536,939	83.4
	桜井支店	0	0	—	123	2,560,140	78.2
	中京銀行	0	0	—	252	5,105,177	80.7
北伊勢上野信用金庫	名張支店	0	0	—	1	1,482	—
	城北支店	0	0	—	17	233,520	88.5
	北伊勢上野信用金庫	0	0	—	18	235,002	89.0
京都中央信用金庫	駅前支店	0	0	—	1	2,113	83.2
	田辺支店	0	0	—	2	65,993	89.2
	木津支店	0	0	—	10	255,892	92.7
	久御山支店	0	0	—	1	5,000	100.0
	南山科支店	0	0	—	1	3,827	—
	東寺支店	0	0	—	1	15,000	100.0
	加茂町支店	0	0	—	4	68,886	88.1
	井手支店	0	0	—	1	24,250	89.0
	精華支店	0	0	—	14	184,020	136.9
	山田川支店	1	11,500	—	31	360,090	90.2
	奈良支店	3	17,500	27.4	244	4,188,414	96.6
	学園前支店	1	5,000	13.2	55	555,584	108.2
	京都中央信用金庫	5	34,000	33.4	365	5,729,068	97.8
大阪シティ信用金庫	本店営業部	0	0	—	1	40,432	89.0
	西支店	0	0	—	2	22,724	87.3
	阿倍野支店	0	0	—	1	2,720	79.1
	生野支店	0	0	—	1	18,500	75.5
	住吉支店	0	0	—	1	1,776	80.4
	東成支店	0	0	—	3	92,214	93.5
	布施西支店	0	0	—	1	5,000	100.0
	門真支店	0	0	—	1	20,000	100.0
	住道支店	0	0	—	11	283,730	88.0
	八尾西支店	0	0	—	3	123,050	94.7
	若江岩田支店	0	0	—	1	14,189	58.7
	高井田支店	0	0	—	2	48,060	87.4
	森ノ宮支店	1	1,500	—	0	0	—
	梅田支店	0	0	—	1	4,000	100.0
	御厨支店	0	0	—	3	52,337	141.4
	港支店	0	0	—	2	6,831	89.5
	長吉支店	0	0	—	3	66,222	86.3
	東淀川支店	0	0	—	1	13,000	100.0
	八尾営業部	0	0	—	7	191,790	91.2
	平野支店	0	0	—	2	41,950	83.9
	山本支店	0	0	—	4	143,916	92.7
	柏原支店	0	0	—	1	1,300	68.4
	松原支店	0	0	—	1	4,883	77.4
	国分支店	0	0	—	34	679,141	88.9
	古市支店	0	0	—	2	26,722	99.5

前年度比につきましては、一致しない場合がございます。

金融機関店舗別保証状況（当年度累計）

2022年5月末

大阪シティ信用金庫	吉田支店	1	8,000	—	17	296,231	100.5
	深江橋支店	0	0	—	1	40,837	81.7
	寝屋川支店	1	50,000	—	3	127,170	251.1
	枚岡支店	0	0	—	3	47,216	96.9
	瓢箪山支店	0	0	—	2	76,747	86.3
	永和支店	0	0	—	1	1,810	—
	大阪シティ信用金庫	3	59,500	67.6	116	2,494,497	93.3
奈良信用金庫	本店	11	86,000	268.8	394	5,897,219	91.7
	学園前支店	8	77,000	700.0	223	2,352,721	98.9
	生駒支店	3	20,000	200.0	209	2,381,991	90.7
	奈良支店	6	61,000	312.8	370	4,893,141	95.7
	富雄支店	7	47,000	313.3	235	2,092,577	100.0
	大宮支店	3	52,000	167.7	171	1,927,019	95.3
	小泉支店	3	50,000	149.3	171	1,700,405	97.8
	筒井支店	0	0	—	110	1,538,552	94.5
	こどの支店	4	22,500	160.7	232	3,391,691	94.4
	尼ヶ辻支店	6	18,400	22.9	150	1,458,831	94.5
	天理支店	4	104,000	297.1	122	1,297,257	99.4
	龍田川支店	1	6,000	17.6	78	937,334	87.9
	木津川梅美台出張所	0	0	—	3	42,990	93.7
	押熊出張所	0	0	—	1	1,965	82.1
	奈良信用金庫	56	543,900	166.7	2,469	29,913,692	94.7
大和信用金庫	本店	11	49,500	27.7	743	10,776,071	96.2
	八木支店	3	49,000	60.5	462	5,991,845	95.5
	高田支店	22	102,110	2,552.8	423	3,816,406	96.1
	榛原支店	5	118,000	—	347	2,933,831	141.8
	天理支店	5	36,000	553.8	456	3,876,592	99.1
	香芝支店	8	75,000	328.9	422	4,602,072	101.8
	橿原支店	6	27,000	130.4	355	3,551,307	89.6
	生駒支店	10	48,450	55.1	339	3,594,712	96.8
	王寺支店	6	96,000	436.4	269	3,181,923	98.1
	西大寺支店	4	22,000	2,200.0	184	1,788,706	92.8
	大安寺支店	2	11,000	244.4	188	1,904,929	100.2
	新ノ口支店	6	32,000	320.0	337	4,198,644	96.0
	新庄支店	9	33,000	—	368	5,236,878	100.8
	桜井北支店	7	62,000	167.6	429	4,411,734	103.5
	櫛本支店	0	0	—	204	2,102,464	100.0
	香芝中央支店	3	29,000	287.1	207	2,428,563	91.9
	JR奈良駅前支店	10	62,800	—	383	3,518,313	99.7
	坊城支店	1	2,500	12.5	351	2,589,246	101.5
	大和信用金庫	118	855,360	150.6	6,467	70,504,237	97.5
奈良中央信用金庫	本店	20	138,000	96.8	741	7,773,013	92.6
	王寺支店	8	57,079	69.3	403	4,082,681	101.3
	香芝支店	13	154,500	116.2	727	10,144,637	95.7
	法隆寺支店	10	65,000	120.8	548	6,201,355	91.7
	結崎支店	3	11,000	57.9	342	4,789,030	93.9
	南奈良支店	5	66,500	63.0	581	7,786,178	95.2
	平群支店	3	15,000	53.6	201	1,700,006	91.2
	高田支店	15	153,500	245.6	460	5,599,458	99.1
	畠田支店	7	214,500	202.3	270	3,434,281	101.7
	二上支店	7	304,300	4,347.1	258	2,150,668	96.6
	ますが支店	9	123,500	108.8	485	5,882,909	92.7

前年度比につきましては、一致しない場合がございます。

金融機関店舗別保証状況（当年度累計）

2022年5月末

奈良中央信用金庫	新庄支店	8	28,100	80.3	297	2,643,375	88.4
	橿原支店	8	49,000	160.7	345	2,629,552	107.2
奈良中央信用金庫		116	1,379,979	150.2	5,658	64,817,144	95.4
新宮信用金庫	十津川支店	2	10,000	36.7	51	494,148	92.3
	新宮信用金庫	2	10,000	36.7	51	494,148	92.3
商工組合中央金庫	大阪支店	0	0	—	1	8,000	50.0
	船場支店	0	0	—	1	14,182	77.8
	東大阪支店	0	0	—	1	50,000	100.0
	奈良支店	0	0	—	37	419,489	82.6
	商工組合中央金庫	0	0	—	40	491,671	83.0
近畿産業信用組合	八尾支店	0	0	—	5	177,400	93.4
	堺支店	0	0	—	1	30,000	100.0
	阿倍野支店	0	0	—	3	80,000	100.0
	東大阪支店	0	0	—	4	168,880	93.8
	橿原支店	1	5,000	33.3	58	603,591	94.7
	奈良支店	0	0	—	73	929,607	98.2
	近畿産業信用組合	1	5,000	6.3	144	1,989,478	96.3
合計：		567	6,918,489	148.4	32,624	460,644,179	93.9

前年度比につきましては、一致しない場合がございます。

業種別保証状況（当年度累計）

2022年5月末

（単位：千円）

業 種 名		保証承諾			保証債務残高			代位弁済		
		当年度 件数	当年度金額	前年比	件数	金額	前年比	当年度 件数	当年度金額	前年比
製造業	ゴム・プラスチック工業	6	168,300	157.3	694	14,654,772	93.5	2	69,043	—
	ゴム製品製造業	1	4,500	7.5	123	2,182,147	89.7	0	0	—
	その他の工業	19	102,500	118.5	1,046	11,006,825	97.5	0	0	—
	ソフトウェア業	2	10,400	173.3	108	655,612	96.6	0	0	—
	化学工業	0	0	—	160	4,195,918	99.0	0	0	—
	家具・建具工業	1	1,500	11.5	197	2,328,209	99.0	0	0	—
	機械工業	4	59,000	240.8	480	10,216,799	94.4	0	0	—
	金属工業	10	130,500	75.1	691	15,029,699	95.2	0	0	—
	紙工業	1	50,000	227.3	125	2,753,921	102.1	0	0	—
	車両工業	1	14,000	—	74	1,740,360	90.1	0	0	—
	情報処理サービス業	0	0	—	6	79,799	93.6	0	0	—
	食料品工業	7	99,000	86.1	516	10,024,487	99.5	0	0	—
	製版・製本業	0	0	—	11	100,284	89.6	0	0	—
	石油・石炭製品工業	0	0	—	5	76,446	72.4	0	0	—
	繊維品工業	14	150,000	136.6	774	11,772,382	96.3	1	3,956	—
	船舶工業	0	0	—	6	85,963	77.6	0	0	—
	電気機器工業	1	2,000	66.7	139	2,665,164	93.2	0	0	—
	農林漁業	0	0	—	3	12,150	136.8	0	0	—
	皮革工業	1	7,000	—	57	1,193,257	87.6	0	0	—
	木材・木製品工業	6	35,000	152.2	472	7,852,200	98.4	0	0	—
	窯業	0	0	—	168	3,721,350	91.0	0	0	—
製造業	計：	74	833,700	102.1	5,855	102,347,743	95.7	3	72,999	—
建設業		165	1,708,130	123.1	7,514	106,164,897	99.0	12	98,112	122.8
卸売業		55	917,800	158.3	3,166	56,948,503	98.0	1	13,638	—
小売業		74	1,022,500	246.9	4,274	57,803,247	99.1	2	45,880	—
飲食店		29	193,200	130.2	2,226	16,964,540	111.1	1	2,001	7.6
不動産業		31	335,390	190.6	1,358	18,730,980	107.6	0	0	—
運送業		19	589,500	163.8	1,131	23,857,548	97.7	0	0	—
物品預り・駐車場業		0	0	—	11	70,956	100.4	0	0	—
電気・ガス・熱供給・水道業		1	11,000	49.1	98	1,066,892	98.3	0	0	—
印刷業		5	36,500	187.2	212	3,560,500	95.7	0	0	—
出版業		0	0	—	16	351,713	76.2	0	0	—
サービス業	その他のサービス業	2	20,000	200.0	7	55,297	102.0	0	0	—
	その他の運輸サービス業	1	4,000	—	91	1,698,183	95.4	0	0	—
	その他の技術サービス業	9	234,600	2,346.0	415	3,965,622	100.6	0	0	—
	その他の事業サービス業	14	107,400	183.1	535	5,718,555	100.8	0	0	—
	その他の生活関連サービス業	6	45,500	48.4	343	3,806,299	102.3	0	0	—
	医療・福祉業	36	378,890	176.2	1,852	23,692,412	116.2	2	8,922	—
	映画・娯楽業	2	9,000	18.4	176	3,234,654	113.0	0	0	—
	教育・学習支援業	3	8,979	57.9	343	2,461,016	105.6	2	4,984	41.6
	広告業	1	3,000	150.0	129	933,344	93.4	0	0	—
	宿泊業	1	3,300	16.5	260	4,064,538	96.4	0	0	—
	情報通信サービス業	0	0	—	35	197,064	96.7	0	0	—
	職業紹介・労働者派遣業	0	0	—	57	1,522,966	96.4	0	0	—

廃業等により業種分類できないものがある為、合計が一致しない場合がございます。
前年度比につきましては、一致しない場合がございます。

業種別保証状況（当年度累計）

2022年5月末

サービス業	専門サービス業	10	48,400	73.9	512	2,643,345	105.9	0	0	—
	洗濯・理美容・浴場業	16	150,700	265.8	1,221	7,444,670	101.6	0	0	—
	廃棄物処理業	5	150,000	194.8	295	5,463,583	93.1	0	0	—
	物品賃貸業	4	76,000	304.0	203	3,055,002	91.2	0	0	—
	旅行業	0	0	—	52	625,587	95.4	0	0	—
サービス業	計：	110	1,239,769	173.8	6,526	70,582,134	104.6	4	13,907	116.2
保険媒介代理業		2	13,000	—	69	460,289	109.0	0	0	—
郵便業		0	0	—	1	10,000	95.8	0	0	—
通信業		0	0	—	5	26,513	100.3	0	0	—
インターネット附随サービス業		1	8,000	44.9	29	167,801	113.4	0	0	—
	合計：	567	6,918,489	148.4	32,624	460,644,179	93.9	23	246,537	121.3

廃業等により業種分類できないものがある為、合計が一致しない場合がございます。
前年度比につきましては、一致しない場合がございます。

金融機関別保証状況（当月中）

2022年5月末

（単位：千円）

金融機関名	保証承諾			保証債務残高			代位弁済		
	当月 件数	当月金額	前年比	件数	金額	前年比	当月 件数	当月金額	前年比
りそな銀行	4	112,000	248.9	834	19,175,828	92.2	0	0	—
三井住友銀行	0	0	—	121	2,685,328	77.2	0	0	—
三菱UFJ銀行	0	0	—	125	2,131,233	89.9	0	0	—
みずほ銀行	0	0	—	36	875,206	89.8	0	0	—
都市銀行；	4	112,000	248.9	1,116	24,867,595	90.0	0	0	—
南都銀行	141	2,138,520	224.5	14,071	221,244,675	92.6	3	72,999	2,774.3
京都銀行	15	167,000	1192.9	1,034	17,590,079	93.0	0	0	—
紀陽銀行	1	50,000	1250.0	358	7,572,024	102.6	1	5,217	—
関西みらい銀行	3	115,000	383.3	246	4,790,842	99.8	0	0	—
三十三銀行	2	15,000	26.8	215	2,796,650	95.6	0	0	—
百五銀行	0	0	—	4	8,200	42.7	0	0	—
地方銀行；	162	2,485,520	235.2	15,928	254,002,469	93.0	4	78,216	2,972.5
中京銀行	0	0	—	252	5,105,177	80.7	0	0	—
第二地方銀行；	0	0	—	252	5,105,177	80.7	0	0	—
大和信用金庫	82	546,780	197.4	6,467	70,504,237	97.5	0	0	—
奈良中央信用金庫	62	519,479	112.6	5,658	64,817,144	95.4	0	0	—
奈良信用金庫	29	265,100	176.5	2,469	29,913,692	94.7	3	8,690	92.5
京都中央信用金庫	4	23,000	45.2	365	5,729,068	97.8	0	0	—
大阪シティ信用金庫	3	59,500	—	116	2,494,497	93.3	0	0	—
新宮信用金庫	2	10,000	55.6	51	494,148	92.3	0	0	—
北伊勢上野信用金庫	0	0	—	18	235,002	89.0	0	0	—
信用金庫；	182	1,423,859	148.7	15,144	174,187,788	96.1	3	8,690	26.3
近畿産業信用組合	0	0	—	144	1,989,478	96.3	0	0	—
信用組合；	0	0	—	144	1,989,478	96.3	0	0	—
商工組合中央金庫	0	0	—	40	491,671	83.0	0	0	—
政府系金融機関；	0	0	—	40	491,671	83.0	0	0	—
合計；	348	4,021,379	195.1	32,624	460,644,179	93.9	7	86,905	244.0

※前年度比につきましては、金融機関合併による考慮は反映しておりません。

協会制度別保証状況（当月中）

2022年5月末

（単位：千円）

協会制度名	保証承諾			保証債務残高			代位弁済		
	当月 件数	当月金額	前年比	件数	金額	前年比	当月 件数	当月金額	前年比
一般	20	227,480	95.9	2,596	29,213,154	76.3	2	50,949	—
夏季特別	7	42,000	102.4	302	576,096	54.7	0	0	—
夏季特別（一括）	0	0	—	7	62,000	109.7	0	0	—
年末特別	0	0	—	349	678,421	50.5	0	0	—
年末特別（一括）	0	0	—	19	106,200	71.4	0	0	—
財務要件型無保証人	0	0	—	1	80,000	—	0	0	—
事業性評価保証	2	120,000	88.9	116	3,031,547	134.7	0	0	—
短期継続ワイド保証	16	589,000	2356.0	436	12,030,920	103.7	0	0	—
短期継続保証	11	187,390	82.6	217	4,267,797	108.1	0	0	—
フレッシュ15	0	0	—	163	324,453	69.8	0	0	—
集約ローン	0	0	—	124	3,315,294	89.8	0	0	—
みらい奈良70保証	0	0	—	45	256,764	59.9	0	0	—
みらい奈良65保証	0	0	—	9	34,363	60.0	0	0	—
三信金連携スピード保証	0	0	—	92	334,185	51.8	0	0	—
ネクスト奈良保証	0	0	—	41	520,382	67.8	0	0	—
長期経営資金	0	0	—	23	766,767	103.6	0	0	—
当座貸越	1	25,000	32.5	65	1,114,324	85.5	0	0	—
アドバンス当貸	2	55,000	78.6	64	1,974,734	95.9	0	0	—
カードローン	7	41,000	227.8	77	527,893	94.7	0	0	—
リトルカード	7	23,000	82.7	193	495,347	88.0	0	0	—
事業承継特別	0	0	—	3	93,131	282.9	0	0	—
伴走支援型特別保証	3	80,000	82.8	70	1,784,129	—	0	0	—
危機関連	0	0	—	15	438,770	100.1	0	0	—
経営安定関連（セーフティネット）	1	18,000	12.5	592	10,287,582	83.9	1	3,956	—
金融安定化	0	0	—	19	190,236	93.9	0	0	—
創業関連	2	20,500	—	59	305,455	122.7	0	0	—
創業等関連	0	0	—	9	40,358	71.4	0	0	—
特定社債	2	120,000	—	180	7,769,280	112.7	0	0	—
流動資産担保融資	0	0	—	1	20,000	16.3	0	0	—
経営力強化保証	0	0	—	6	123,568	65.8	0	0	—
改善サポート	0	0	—	50	1,332,415	115.6	0	0	—
条件変更改善型借換保証	0	0	—	4	51,992	47.3	0	0	—
経営力向上関連	0	0	—	11	195,665	53.8	0	0	—
異分野連携新事業	0	0	—	2	56,639	95.6	0	0	—
全国小口	2	5,000	35.7	184	469,052	97.4	0	0	—
事業継続力強化関連	0	0	—	1	16,500	73.3	0	0	—
先端設備等導入関連	0	0	—	1	28,200	—	0	0	—
無担保経営支援	0	0	—	40	564,174	87.4	0	0	—
無担保パワフル保証	3	70,000	—	508	10,382,828	89.6	0	0	—
タイアップ50	0	0	—	97	1,147,826	87.5	0	0	—
デラックス100	4	105,000	350.0	105	3,738,814	85.7	1	23,311	—
タイムリー保証	107	1,240,500	—	80	894,317	—	0	0	—
2021特別保証	0	0	—	1,199	10,898,585	9203.6	0	0	—
ロングラン	0	0	—	7	227,410	223.6	0	0	—
スペシャル推薦	0	0	—	2	21,663	99.9	0	0	—
パワーアップローン保証	0	0	—	2	34,771	97.4	0	0	—
2020特別保証	0	0	—	17	189,358	86.1	0	0	—
全国緊急保証	0	0	—	161	2,718,483	84.7	0	0	—
東日本大震災復興緊急	0	0	—	28	737,079	86.3	0	0	—
求償権消滅	0	0	—	1	2,648	24.9	0	0	—
無保険	0	0	—	3	15,480	87.0	0	0	—
合計：	197	2,968,870	217.9	8,396	114,487,048	99.5	4	78,216	990.9

※ 当年度・前年度ともに利用のない制度については、表示を省略しています。

県制度別保証状況（当月中）

2022年5月末

（単位：千円）

県制度名	保証承諾			保証債務残高			代位弁済		
	当月件数	当月金額	前年比	件数	金額	前年比	当月件数	当月金額	前年比
経営強化	8	124,600	361.2	393	2,430,055	108.0	0	0	—
小規模事業者 小口簡易枠	0	0	—	1	1,321	51.3	0	0	—
小規模企業者支援資金	5	25,000	45.7	252	787,740	150.4	0	0	—
地域産業振興	2	5,500	—	89	468,401	93.0	0	0	—
経営環境変化・災害対策	1	500	—	2,106	37,509,471	84.2	0	0	—
大規模経済危機等対策資金	0	0	—	5,606	117,296,463	93.7	1	3,000	—
セーフティネット	0	0	—	2,642	57,822,992	84.3	0	0	—
コロナ対応資金	0	0	—	9,049	102,975,658	91.4	2	5,690	60.6
新型コロナ感染症対応【伴走支援型	14	210,500	120.6	240	2,786,139	4407.3	0	0	—
経営改善支援資金			—			—			—
改善サポート	0	0	—	8	244,007	93.8	0	0	—
事業承継支援資金融資保証	0	0	—	2	51,886	144.3	0	0	—
台風12号災害復旧対策	0	0	—	14	278,050	87.4	0	0	—
創業支援	16	78,500	127.2	684	2,887,201	141.2	0	0	—
チャレンジ応援資金	11	117,779	84.8	654	8,515,304	123.1	0	0	—
地域未来投資促進資金	0	0	—	62	3,176,112	93.7	0	0	—
働き方改革推進企業等応援資金	0	0	—	13	299,862	182.8	0	0	—
新エネルギー等対策資金	0	0	—	113	1,328,441	98.8	0	0	—
飲食店創業支援	0	0	—	1	2,003	39.8	0	0	—
既存事業者による宿泊施設開業支援	1	20,000	—	19	679,498	99.2	0	0	—
宿泊施設増改築・設備整備支援	0	0	—	22	366,647	75.0	0	0	—
インバウンド等対応資金	0	0	—	4	97,235	93.7	0	0	—
研究開発支援資金保証	0	0	—	14	346,960	124.8	0	0	—
改元等対応資金			—			—			—
緊急保証	0	0	—	93	793,871	84.9	0	0	—
東日本大震災復興緊急	0	0	—	6	83,273	77.0	0	0	—
部落産業	0	0	—	6	35,731	93.5	0	0	—
フロンティア	0	0	—	1	1,640	95.8	0	0	—
経営安定	0	0	—	17	46,163	97.8	0	0	—
長期経営安定	0	0	—	2	6,310	94.3	0	0	—
新規開業	0	0	—	1	1,120	90.3	0	0	—
業種転換			—			—			—
季節	0	0	—	2	1,130	76.5	0	0	—
合計：	58	582,379	110.5	22,116	341,320,683	91.9	3	8,690	31.3

※ 利用のない制度については、表示を省略しています。

市町村制度別保証状況（当月中）

2022年5月末

（単位：千円）

市町村制度報名		保証承諾			保証債務残高			代位弁済		
		当月件数	当月金額	前年比	件数	金額	前年比	当月件数	当月金額	前年比
奈良市	事業運転	3	27,000	—	89	308,459	94.9	0	0	—
	事業設備	3	10,400	—	19	68,266	88.1	0	0	—
	小規模企業	12	46,100	164.6	289	528,757	128.3	0	0	—
	創業	1	1,500	—	17	24,620	131.2	0	0	—
	無担保無保証人	0	0	—	2	5,209	—	0	0	—
奈良市		19	85,000	303.6	416	935,310	112.2	0	0	—
大和高田市	特別	14	72,580	254.7	274	917,582	120.6	0	0	—
	小口事業	0	0	—	6	12,453	74.6	0	0	—
	創業支援	0	0	—	3	3,636	93.2	0	0	—
大和高田市		14	72,580	254.7	283	933,672	119.5	0	0	—
大和郡山市	運転資金	3	12,000	171.4	71	200,560	170.2	0	0	—
	設備資金	0	0	—	14	22,421	102.9	0	0	—
大和郡山市		3	12,000	85.7	85	222,981	159.7	0	0	—
天理市	運転資金	1	1,000	16.7	112	196,225	109.7	0	0	—
	設備資金	0	0	—	14	18,963	85.5	0	0	—
	店舗改造	0	0	—	6	24,813	182.3	0	0	—
天理市		1	1,000	16.7	132	240,001	111.8	0	0	—
橿原市	緊急融資	3	5,000	6.2	314	391,548	298.2	0	0	—
	創業資金	0	0	—	14	31,715	68.8	0	0	—
	特別小口融資	12	66,000	—	231	655,484	106.8	0	0	—
橿原市		15	71,000	87.9	559	1,078,746	136.4	0	0	—
桜井市	中小企業対策	6	28,000	—	80	163,207	90.1	0	0	—
	木材産業対策	2	3,000	—	1	2,326	99.5	0	0	—
	創業資金	2	8,000	—	7	24,231	74.2	0	0	—
	宿泊事業者	0	0	—	1	4,150	87.4	0	0	—
桜井市		10	39,000	—	89	193,914	87.8	0	0	—
五條市		0	0	—	1	2,183	97.3	0	0	—
御所市		0	0	—	1	1,666	122.0	0	0	—
生駒市	その他	21	139,600	—	5	38,000	—	0	0	—
	小口事業	1	8,000	—	154	498,222	122.5	0	0	—
	創業支援	0	0	—	3	6,444	42.9	0	0	—
香芝市	運転資金	1	3,000	100.0	129	188,153	80.4	0	0	—
	設備資金	1	800	15.7	20	70,362	108.7	0	0	—
	創業資金	0	0	—	17	34,414	94.3	0	0	—
香芝市		2	3,800	46.9	166	292,930	87.4	0	0	—
葛城市	運転資金	1	5,000	83.3	40	70,382	91.3	0	0	—
	設備資金	0	0	—	7	26,684	150.8	0	0	—
葛城市		1	5,000	83.3	47	97,066	102.4	0	0	—
宇陀市		2	10,000	—	31	44,788	103.2	0	0	—
田原本町		2	12,000	—	106	197,428	102.3	0	0	—
平群町		1	1,150	—	16	22,771	132.9	0	0	—

※ 利用のない制度については、表示を省略しています。

市町村制度別保証状況（当月中）

2022年5月末

（単位：千円）

市町村制度報名	保証承諾			保証債務残高			代位弁済		
	当月 件数	当月金額	前年比	件数	金額	前年比	当月 件数	当月金額	前年比
吉野町 運転資金	0	0	—	7	8,194	53.8	0	0	—
設備資金	0	0	—	3	3,027	73.9	0	0	—
吉野町	0	0	—	10	11,221	58.1	0	0	—
明日香村	1	10,000	—	8	19,106	162.6	0	0	—
合計；	93	470,130	274.3	2,112	4,836,447	117.3	0	0	—

※ 利用のない制度については、表示を省略しています。

事業地区別保証状況（当月中）

2022年5月末

（単位：千円）

事業地区名	保証承諾			保証債務残高			代位弁済			
	当月 件数	当月金額	前年比	件数	金額	前年比	当月 件数	当月金額	前年比	
奈良市	70	999,600	239.5	7,305	108,732,304	93.3	1	3,706	39.4	
生駒市	32	333,600	295.7	1,893	23,688,824	94.5	2	4,984	—	
大和郡山市	14	227,700	97.3	1,859	28,906,469	93.2	1	5,217	—	
天理市	9	99,500	105.9	1,625	21,556,323	93.2	1	3,956	—	
桜井市	23	181,500	154.6	2,087	30,938,931	95.0	0	0	—	
橿原市	39	376,390	140.1	3,507	43,626,593	95.9	0	0	—	
大和高田市	33	340,260	335.2	2,020	27,798,900	93.2	0	0	—	
御所市	11	55,100	459.2	682	10,300,875	90.7	0	0	—	
五條市	3	19,500	44.3	824	13,626,102	93.4	0	0	—	
香芝市	17	175,300	110.9	1,979	27,431,571	94.8	0	0	—	
葛城市	13	168,500	337.0	1,096	15,646,752	93.0	0	0	—	
宇陀市	6	31,500	286.4	733	9,004,796	92.5	0	0	—	
生駒郡										
平群町	5	36,150	88.2	318	3,654,740	91.3	2	69,043	—	
三郷町	4	53,200	253.3	358	4,071,682	96.2	0	0	—	
斑鳩町	7	57,079	78.7	614	7,230,793	93.7	0	0	—	
安堵町	0	0	—	159	2,054,243	91.0	0	0	—	
生駒郡	計；	16	146,429	101.3	1,449	17,011,458	93.4	2	69,043	—
磯城郡										
川西町	3	64,000	640.0	239	3,944,799	90.9	0	0	—	
三宅町	1	25,000	—	195	3,116,109	99.2	0	0	—	
田原本町	13	178,000	219.8	1,064	15,462,721	95.0	0	0	—	
磯城郡	計；	17	267,000	293.4	1,498	22,523,629	94.8	0	0	—
山辺郡										
山添村	1	4,000	—	100	1,567,077	93.0	0	0	—	
高市郡										
高取町	2	32,000	1,185.2	221	2,738,284	89.8	0	0	—	
明日香村	1	10,000	—	164	2,287,067	96.6	0	0	—	
高市郡	計；	3	42,000	1,555.6	385	5,025,351	92.8	0	0	—
北葛城郡										
王寺町	9	74,500	110.9	516	7,855,231	98.7	0	0	—	
河合町	2	13,000	722.2	314	4,021,288	92.0	0	0	—	
上牧町	3	32,000	138.8	375	4,399,298	91.2	0	0	—	
広陵町	15	209,000	316.7	950	14,672,137	95.3	0	0	—	
北葛城郡	計；	29	328,500	207.8	2,155	30,947,954	95.1	0	0	—
宇陀郡										
曾爾村	0	0	—	76	1,142,971	96.8	0	0	—	
御杖村	0	0	—	53	434,309	100.3	0	0	—	
宇陀郡	計；	0	0	—	129	1,577,280	97.7	0	0	—
吉野郡										
大淀町	4	94,000	626.7	431	6,520,344	93.0	0	0	—	
下市町	2	50,000	—	132	2,318,986	94.2	0	0	—	
吉野町	3	31,000	516.7	288	4,480,781	90.5	0	0	—	
東吉野村	0	0	—	80	1,060,820	87.9	0	0	—	
川上村	0	0	—	76	1,360,264	91.1	0	0	—	
黒滝村	0	0	—	12	294,388	93.8	0	0	—	
天川村	0	0	—	58	692,258	94.7	0	0	—	
野迫川村	0	0	—	7	45,150	89.4	0	0	—	
十津川村	3	50,000	277.8	147	2,840,738	92.6	0	0	—	
上北山村	0	0	—	30	755,606	92.4	0	0	—	
下北山村	0	0	—	33	318,609	89.3	0	0	—	
吉野郡	計；	12	225,000	511.4	1,294	20,687,945	92.1	0	0	—
奈良県外	0	0	—	4	45,046	96.8	0	0	—	
合計；	348	4,021,379	195.1	32,624	460,644,179	93.9	7	86,905	244.0	

業種別保証状況（当月中）

2022年5月末

（単位：千円）

業 種 名		保 証 承 諾			保 証 債 務 残 高			代 位 弁 済		
		当月中 件数	当月中金額	前年比	件数	金額	前年比	当月中 件数	当月中金額	前年比
製造業	ゴム・プラスチック工業	1	10,000	125.0	694	14,654,772	93.5	2	69,043	—
	ゴム製品製造業	0	0	—	123	2,182,147	89.7	0	0	—
	その他の工業	13	76,500	108.5	1,046	11,006,825	97.5	0	0	—
	ソフトウェア業	2	10,400	173.3	108	655,612	96.6	0	0	—
	化学工業	0	0	—	160	4,195,918	99.0	0	0	—
	家具・建具工業	0	0	—	197	2,328,209	99.0	0	0	—
	機械工業	2	11,000	—	480	10,216,799	94.4	0	0	—
	金属工業	7	57,500	115.7	691	15,029,699	95.2	0	0	—
	紙工業	1	50,000	2,500.0	125	2,753,921	102.1	0	0	—
	車両工業	0	0	—	74	1,740,360	90.1	0	0	—
	情報処理サービス業	0	0	—	6	79,799	93.6	0	0	—
	食料品工業	2	33,000	165.0	516	10,024,487	99.5	0	0	—
	製版・製本業	0	0	—	11	100,284	89.6	0	0	—
	石油・石炭製品工業	0	0	—	5	76,446	72.4	0	0	—
	繊維品工業	7	79,500	99.4	774	11,772,382	96.3	1	3,956	—
	船舶工業	0	0	—	6	85,963	77.6	0	0	—
	電気機器工業	0	0	—	139	2,665,164	93.2	0	0	—
	農林漁業	0	0	—	3	12,150	136.8	0	0	—
	皮革工業	1	7,000	—	57	1,193,257	87.6	0	0	—
	木材・木製品工業	5	25,000	131.6	472	7,852,200	98.4	0	0	—
	窯業	0	0	—	168	3,721,350	91.0	0	0	—
製造業	計：	41	359,900	106.7	5,855	102,347,743	95.7	3	72,999	—
建設業		111	1,046,610	180.8	7,514	106,164,897	99.0	0	0	—
卸売業		29	465,000	165.8	3,166	56,948,503	98.0	0	0	—
小売業		43	557,500	492.1	4,274	57,803,247	99.1	0	0	—
飲食店		19	129,700	155.5	2,226	16,964,540	111.1	0	0	—
不動産業		19	237,500	304.5	1,358	18,730,980	107.6	0	0	—
運送業		11	237,500	82.2	1,131	23,857,548	97.7	0	0	—
物品預り・駐車場業		0	0	—	11	70,956	100.4	0	0	—
電気・ガス・熱供給・水道業		0	0	—	98	1,066,892	98.3	0	0	—
印刷業		3	14,000	—	212	3,560,500	95.7	0	0	—
出版業		0	0	—	16	351,713	76.2	0	0	—
サービス業	その他のサービス業	0	0	—	7	55,297	102.0	0	0	—
	その他の運輸サービス業	0	0	—	91	1,698,183	95.4	0	0	—
	その他の技術サービス業	7	228,600	11,430.0	415	3,965,622	100.6	0	0	—
	その他の事業サービス業	9	91,400	161.3	535	5,718,555	100.8	0	0	—
	その他の生活関連サービス業	6	45,500	606.7	343	3,806,299	102.3	0	0	—
	医療・福祉業	22	249,390	569.5	1,852	23,692,412	116.2	2	8,922	—
	映画・娯楽業	0	0	—	176	3,234,654	113.0	0	0	—
	教育・学習支援業	1	2,079	83.2	343	2,461,016	105.6	2	4,984	—
	広告業	0	0	—	129	933,344	93.4	0	0	—
	宿泊業	0	0	—	260	4,064,538	96.4	0	0	—
	情報通信サービス業	0	0	—	35	197,064	96.7	0	0	—
	職業紹介・労働者派遣業	0	0	—	57	1,522,966	96.4	0	0	—

廃業等により業種分類できないものがある為、合計が一致しない場合がございます。
前年度比につきましては、一致しない場合がございます。

業種別保証状況（当月中）

2022年5月末

サービス業	専門サービス業	7	44,500	80.2	512	2,643,345	105.9	0	0	—
	洗濯・理美容・浴場業	10	125,200	424.4	1,221	7,444,670	101.6	0	0	—
	廃棄物処理業	3	90,000	333.3	295	5,463,583	93.1	0	0	—
	物品賃貸業	4	76,000	380.0	203	3,055,002	91.2	0	0	—
	旅行業	0	0	—	52	625,587	95.4	0	0	—
サービス業	計：	69	952,669	373.0	6,526	70,582,134	104.6	4	13,907	—

保険媒介代理業	1	3,000	—	69	460,289	109.0	0	0	—	
郵便業	0	0	—	1	10,000	95.8	0	0	—	
通信業	0	0	—	5	26,513	100.3	0	0	—	
インターネット附随サービス業	1	8,000	44.9	29	167,801	113.4	0	0	—	
	合計：	348	4,021,379	195.1	32,624	460,644,179	93.9	7	86,905	244.0

廃業等により業種分類できないものがある為、合計が一致しない場合がございます。
前年度比につきましては、一致しない場合がございます。