

令和5年度 大和高田市

中小企業融資制度のご案内

メリット①

保証料全額補助！

大和高田市がお客様に代わり負担いたします。

メリット②

貸付利率

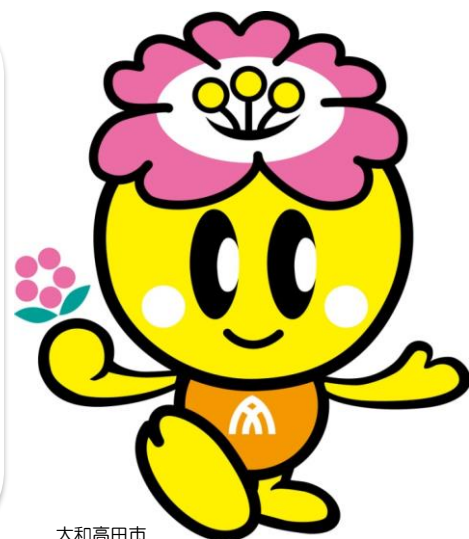
1. 8%のうち
0. 9%を補助！

後日、大和高田市よりお客様
へ補給いたします。

※小口融資、創業者融資は金融
機関によって利率が異なります。

メリット③

担保 原則不要！



大和高田市
マスコットキャラクター
『みくちゃん』



企業とともに未来を拓く

奈良県信用保証協会

融資のご相談につきましては保証協会までお問い合わせください。

【保証支援部】 ☎ 0742-33-0552

【ホームページ】 <https://www.nara-cgc.or.jp>

奈良県信用保証協会

検索

制度の詳細につきましては、裏面をご覧ください。

保証制度案内

★ 創業者支援融資 ★

申込 人 資 格 要 件	① 市内で創業して1年未満の中小企業者 又は、市内で中小企業者として創業す る具体的な計画のあるもの。 (みなし創業者の申込可) ② 市が定めた創業支援事業計画セミナーを 受講すること。 ③ 市税を滞納していないこと。
保証 限 度 額	1,000万円
保証 期 間	運転資金：5年以内（据置6ヶ月以内） 設備資金：7年以内（据置6ヶ月以内） 運転・設備：7年以内（据置6ヶ月以内）

取 扱 金 融 機 関	・奈良県内 南都銀行 紀陽銀行 関西みらい銀行 大和信用金庫 奈良中央信用金庫 ※創業融資を利用の場合は、南都銀行 紀陽銀行 大和信用金庫 奈良中央信用金庫
----------------------------	---

★ 特別融資・小口融資 ★

申込 人 資 格 要 件	① 個人…市内に1年以上住民基本台帳に記載 されていること 法人…市内に1年以上本店が登録されてお りかつ本市の住民税が課税されている こと ② 1年以上、同一事業を営んでおり、今後も 事業を継続して営むことが確実であること ③ 市税を滞納していないこと。
保証 限 度 額	運転資金：1,000万円 設備資金：1,500万円 運転・設備：1,500万円 小口融資：500万円
保証 期 間	運転資金：5年以内（据置6ヶ月以内） 設備資金：7年以内（据置6ヶ月以内） 運転・設備：7年以内（据置6ヶ月以内）

- ★ 併用は不可となっております。
(但し、創業者支援を利用し、1年以上住民登録がある個人、及び1年以上事業所の本店が市内に登録されており、本市の市民税が課税されている法人は小口融資のみ併用可能)
- ★ 借換を行う場合は、残高が当初融資額の半額以下であること。
(但し、創業者支援の借換を行う場合は、創業者支援の①の資格要件を満たしており、残高が当初融資額の半額以下であること)
- ★ 融資申込の際、納税証明書（市税）が必要です。
- ★ 融資総枠には限りがございます。

ご不明な点は、
保証協会 保証支援部
(0742-33-0552)
 または
大和高田市 商工振興課
(0745-22-1101)
 までご連絡ください。



大和高田市
マスコットキャラクター
『みくちゃん』

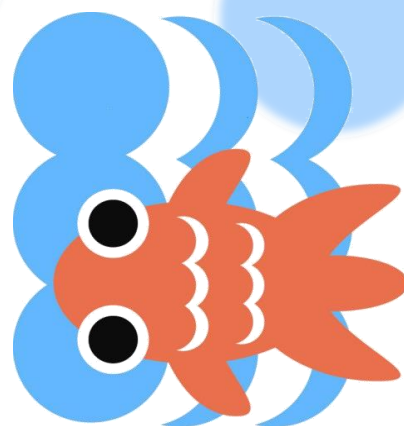
令和5年度 大和郡山市

中小企業融資制度 のご案内

メリット①

貸付利率1.8%のうち、
1.0%補助！

後日、大和郡山市よりお客様へ補給いたします。
※利子補給には別途申請が必要です。



「大和郡山市
マスコットキャラクター」

メリット②

保証料全額補助！

大和郡山市がお客様に代わり負担いたします。

メリット③

担保
原則不要！！



企業とともに未来を拓く

奈良県信用保証協会

融資のご相談につきましては保証協会までお問い合わせください。

【保証支援部】 ☎ 0742-33-0552

【ホームページ】 <https://www.nara-cgc.or.jp>

奈良県信用保証協会 | 検索

HPはこちら



制度の詳細につきましては、裏面をご覧ください。

保証制度案内

申込人 資格要件	<p>① 個人…大和郡山市内に引続き1年以上居住していること。 法人…大和郡山市内に引続き1年以上事業所を有していること。</p> <p>② 6ヶ月以上、同一事業を営んでいること。 (店舗改造資金は1年以上)</p> <p>③ 市税を滞納していないこと。</p>
保証限度額	<p>運転資金： 700万円 設備資金： 700万円 店舗改造資金： 1,000万円</p>
保証期間	<p>運 転： 3年以内 (据置不可) 設 備： 4年以内 (据置不可) 店舗改造： 7年以内 (据置 6ヶ月以内)</p>
取扱金融機関	<p>大和郡山市内の</p> <ul style="list-style-type: none"> ・りそな銀行 ・京都銀行 ・南都銀行 ・奈良信用金庫

- ▼ 運転資金・設備資金・店舗改造資金の併用は不可となっております。
- ▼ 借換を行う場合は、残高が当初融資額の半額以下であること。
- ▼ 融資総枠には限りがございます。

ご不明な点は、
保証協会 保証支援部
(0742-33-0552)
または、
大和郡山市 地域振興課
(0743-53-1151)
までお問い合わせください。



「大和郡山市 マスコットキャラクター」

令和5年度 天理市

中小企業融資制度のご案内

メリット①

保証料
全額補助！！

天理市がお客さまに代わり、
負担いたします。



奈良県信用保証協会
マスコットキャラクター
「ほしよまる」

メリット②

貸付利率
一部補助！！

※本来お支払いいただく1.8%のうち、
一部をお客さまに代わり天理市が金融機
関へお支払いいたします。
※融資利率は半年毎に見直されます。

メリット③

担保
原則不要！！



企業とともに未来を拓く

奈良県信用保証協会

融資のご相談につきましては保証協会までお問い合わせください。

【保証支援部】 ☎ 0742-33-0552

【ホームページ】 <https://www.nara-cgc.or.jp>

奈良県信用保証協会

検索

HPはこちら



制度の詳細につきましては、裏面をご覧ください。

保証制度案内

申込 人 資格要件	① 個人…市内に引続き1年以上居住していること。 法人…市内に引続き1年以上事業所が所在すること。 ② 引続き1年以上、同一事業を営んでいること。 ③ この制度にかかる債務がないこと。 ④ 市税を滞納していないこと。 (現年度を含まない直近3年分) ⑤ 資金の使途は、市内の事業活動を対象としたものに限ること。(法人の場合)
保証限度額	運転・設備：500万円 店舗改造：1,500万円
保証期間	運転・設備：5年以内(据置6ヶ月以内) 店舗改造：7年以内(据置6ヶ月以内) ※500万円以下は5年以内(据置6ヶ月以内)
取扱金融機関	天理市内の ・りそな銀行 ・南都銀行 ・奈良信用金庫 ・大和信用金庫

- ★ 運転資金・設備資金・店舗改造資金の併用は不可となっております。
- ★ 市長が認めた期間のみ借換が可能です。
- ★ 借換を行う場合は、条件変更を行っていないこと。残高が当初融資額の8割未満であること。同一金融機関であること。延滞していないこと。が条件となります。
- ★ 融資総枠には限りがございます。



ご不明な点は、
保証協会 保証支援部
(0742-33-0552)
または、
天理市 産業振興課
(0743-63-1001)

令和5年度 橿原市

中小企業・小規模事業者の皆さまへ 保証融資制度のご案内

メリット①

保証料全額不要！

橿原市が事業者に代わり
負担いたします。



橿原市観光PRキャラクター
『さららちゃん』

メリット②

**貸付利率を
低く設定！**

メリット③

**担保
原則不要！！**



企業とともに未来を拓く

奈良県信用保証協会

融資のご相談につきましては保証協会までお問い合わせください。

【保証支援部】 ☎ 0742-33-0552

【ホームページ】 <https://www.nara-cgc.or.jp>

奈良県信用保証協会 | 検索

HPはこちら



制度の詳細につきましては、裏面をご覧ください。

保証制度案内

特別小口融資

申込 人 資 格 要 件	① 個人…橿原市内に住所を有していること 法人…橿原市内に事業所を有していること ② 市税を完納していること
保証 限 度 額	1,000万円
保証 期 間	5年以内(据置6ヵ月以内)
貸付 利 率	1.26%

緊急融資

申込 人 資 格 要 件	① 個人…橿原市内に住所を有していること 法人…橿原市内に事業所を有していること ② 市税を完納していること
保証 限 度 額	200万円
保証 期 間	3年以内(据置6ヵ月以内)
貸付 利 率	0.9%

創業支援融資

申込 人 資 格 要 件	① 個人：市内に住所を有し事業を行う 具体的計画を有していること 法人：市内において事業を行う具 体的計画を有していること ②市税を完納していること ※既に創業している方はご利用いた だけ ません
保証 限 度 額	1,000万円
保証 期 間	7年以内(据置6ヵ月以内)
貸付 利 率	1.0%
市内の方を1年以上正規雇用された場合に、さらに利子補給があります。 詳細については融資のお申込み時に、橿原市役所にお問い合わせください。	



橿原市観光PRキャラクター
『さららちゃん』

〈取扱い金融機関〉

橿原市内

- ◆南都銀行
- ◆大和信用金庫
- ◆奈良中央信用金庫
- ◆京都銀行 の各支店

- ★特別小口と緊急・創業支援は併用でもご利用いただけます
- ★同一制度内での借換ではご利用いただけません
- ★融資総枠には限りがございます

ご不明な点は、
保証協会 保証支援部
(0742-33-0552)
または橿原市 地域振興課
(0744-21-1117)

令和5年度 桜井市

中小企業融資制度 のご案内

メリット①

保証料
70%補助！！

※桜井市がお客様に代わり一部を負担します。
※実質、お客様にお支払いただく保証料は、
0.13%~0.57%になります。



桜井市マスコットキャラクター
『ひみこちゃん』
「許可番号14号」

メリット②

貸付利率を
桜井市が
一部補助！！

メリット③

担保
原則不要！！



企業とともに未来を拓く

奈良県信用保証協会

融資のご相談につきましては保証協会までお問い合わせください。

【保証支援部】 ☎ 0742-33-0552

【ホームページ】 <https://www.nara-cgc.or.jp>

奈良県信用保証協会 | 検索

HPはこちら



制度の詳細につきましては、裏面をご覧ください。

保証制度案内

創業者向け中小企業融資

申込 人 資 格 要 件	これから新たに事業を営むもの又は事業開始後5年を経過していないものであって、次の①～④を満たすこと。 ①次のいずれかに該当すること。 (ア) 個人…市内に住所を有していること。 (イ) 法人…市内に登記の事業所を有していること。 (ウ) 市内で新たに事業を営む具体的な計画を有する、または現に事業を営んでいること。 ② 市税を完納していること。 ③市制度融資の残高がないこと。 ④反社会勢力（暴力団員等）に該当しないこと。	保証限度額	1,000万円
		保証期間	7年以内（据置6ヶ月以内）
		貸付利率	1.8% （後日、お客様へ0.9%補給）
		取扱金融機関	南都銀行 三十三銀行 桜井支店 大和信用金庫

中小企業融資

保証限度額	700万円
保証期間	5年以内（据置6ヶ月以内）
貸付利率	1.8% （後日、お客様へ0.9%補給）

宿泊事業者融資

保証限度額	3,000万円
保証期間	10年以内（据置6ヶ月以内）
貸付利率	1.8% （後日、お客様へ0.9%補給）

木材産業特別融資

保証限度額	1,000万円
保証期間	4年以内（据置6ヶ月以内）
貸付利率	0.6%

申込人資格要件

<p>① 個人…市内に引続き6ヶ月以上住所を有していること。 法人…市内に引続き6ヶ月以上事業所を有し、本店・支店を問わず市内に法人登記があること。</p> <p>② 引続き6ヶ月以上、同一事業を営んでいること。</p> <p>③ 市税を完納していること。</p> <p>④市制度融資の残高がないこと。</p> <p>⑤反社会勢力（暴力団員等）に該当しないこと。</p> <p>《木材産業特別》 上記①から⑤に加え木材業者であること。</p> <p>《宿泊事業者》 上記①から⑤に加え、旅館業法第2条第2項に規定する旅館・ホテル営業を営む者、同法同条第3項に規定する簡易宿泊業を営む者又は住宅宿泊事業法第2条第4項に規定する住宅宿泊事業者であること。</p>

<p>★取扱金融機関★ ＜創業者、中小企業、宿泊事業者＞ 南都銀行・三十三銀行（桜井）・大和信用金庫 ＜木材産業特別＞ 桜井市内の南都銀行・大和信用金庫</p>
--

- ★併用は不可となっております。
- ★融資総枠には限りがございます。
- ★一定の条件を満たした場合、借換でのご利用が可能です。

ご不明な点は、
保証協会 保証支援部(0742-33-0552)
または
桜井市 商工振興課(0744-48-3111)
までお問い合わせください。



令和5年度 五條市

中小企業融資制度のご案内

メリット②

担保
原則不要！！

メリット①

保証料
全額補助！

五條市がお客様に代わり負担いたします。

ゴーカスター



カッキー



ゴーちゃん



星博士

五條市マスコットキャラクター
「カッキー・ゴーちゃん・星博士」



企業とともに未来を拓く

奈良県信用保証協会

融資のご相談につきましては保証協会までお問い合わせください。

【保証支援部】 ☎ 0742-33-0552

【ホームページ】 <https://www.nara-cgc.or.jp>

奈良県信用保証協会

検索

HPはこちら



制度の詳細につきましては、裏面をご覧ください。

保証制度案内

申込人 資格要件	① 個人…市内に引続き6ヶ月以上住所又は事業所を有すること。 法人…市内に引続き6ヶ月以上事業所を有すること。 ② 引続き6ヶ月以上同一事業を営んでいること。 ③ 市税を完納していること。
保証限度額	特別小口：300万円 緊急特別小口：200万円
保証期間	特別小口：3年以内（据置6ヶ月以内） 緊急特別小口：1年以内（据置不可）
融資利率	1.80%
取扱金融機関	五條市内の南都銀行

- ★ 特別小口と緊急特別小口の併用は不可となっております。
- ★ 借換えではご利用いただけません。
- ★ 融資総枠には限りがございます。
- ★ 五條市における創業支援並びに創業時の負担軽減及び経営の安定化を図る為、五條市が指定する融資を受けた方に対し予算の範囲内でその利子の一部を補助金として交付します。
協会対象制度及び対象者については五條市までお問合せください。



五條市マスコットキャラクター
「カッキー・ゴーちゃん・星博士」

ご不明な点は、
保証協会 保証支援部(0742-33-0552)
または
五條市 産業振興課(0747-22-4001)
までお問い合わせください。

令和5年度 御所市

中小企業融資制度のご案内



御所市マスコットキャラクター
『ゴセンちゃん』

メリット①

保証料
全額補助！！

御所市がお客様に代わり負担いたします。

メリット②

担保
原則不要！！



企業とともに未来を拓く

奈良県信用保証協会

融資のご相談につきましては保証協会までお問い合わせください。

【保証支援部】 ☎ 0742-33-0552

【ホームページ】 <https://www.nara-cgc.or.jp>

奈良県信用保証協会

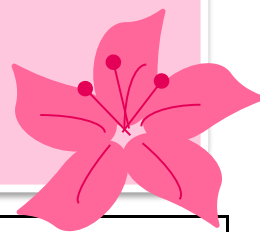
検索

HPはこちら



制度の詳細につきましては、裏面をご覧ください。

保証制度案内



申込人 資格要件	① 個人…御所市内に引続き6ヶ月以上住所を有していること。 法人…御所市内に引続き6ヶ月以上事業所を有し、法人市民税が課税されていること。 ② 同一事業を6ヶ月以上経営し、今後も確実に事業を続けるもの。 ③ 市税を完納していること。
保証限度額	700万円
保証期間	5年以内（据置6ヶ月以内）
融資利率	1.80%（令和5年4月現在）
取扱金融機関	・南都銀行（御所支店・吉野口支店） ・大和信用金庫（新庄支店） ・奈良中央信用金庫（新庄支店）

- ★ お客様お1人につき1口のみのご利用となっております。
- ★ 借換えではご利用いただけません。
- ★ 融資総枠には限りがございます。



御所市マスコットキャラクター
『ゴセンちゃん』

ご不明な点は、
保証協会 保証支援部
(0742-33-0552)
または
御所市農林商工課
(0745-62-3001)
までお問い合わせください。

中小企業融資制度 のご案内

メリット①

保証料7割補助！！

香芝市がお客様に代わり、負担いたします。
※実質、お客様にお支払いいただく保証料は、
0.13～0.57%になります。



香芝市マスコットキャラクター
『カッシー』

メリット②

貸付利率1.8%のうち 0.9%補給！！

香芝市より、お客様に補給いたします。
(一括年払い)

メリット③

担保 原則不要！！



企業とともに未来を拓く

奈良県信用保証協会

融資のご相談につきましては保証協会までお問い合わせください。

【保証支援部】 ☎ 0742-33-0552

【ホームページ】 <https://www.nara-cgc.or.jp>

奈良県信用保証協会 | 検索

HPはこちら



保証制度案内

運転資金

申込人 資格要件	① 個人：市内に引続き1年以上居住している 法人：市内に引続き1年以上本店登記を している ②引続き1年以上同一事業を営んでいる ③市税を完納している ①～③のいずれにも該当していること
保証限度額	500万円
保証期間	5年以内(据置不可)

創業資金

申込人 資格要件	①市内に住所を有していること ②市内に事業所を有していること ③市内において新たに事業を営む具体的な 計画を有していること ④市税を完納している ①～③のいずれかに該当する個人・法人で これから新たに事業を営むもの、または 事業を営んでから1年未満のもの
保証限度額	1,000万円
保証期間	7年以内(据置6ヵ月以内)

設備資金

申込人 資格要件	①個人：市内に引続き1年以上居住している 法人：市内に引続き1年以上本店登記を している ②引続き1年以上同一事業を営んでいること ③市税を完納していること ※市外で3年以上同一事業を営み市内に 事業所を新設し事業を行う具体的内容を 有する場合は設備資金の利用が可能 ※市内に居住（法人は本店登記）している 場合、設備資金は市外でも可能 （但し、1,000万円まで） ①～③のいずれにも該当していること
保証限度額	1,000万円
保証期間	7年以内(据置6ヶ月以内)

特例設備資金

申込人 資格要件	設備資金に準ずる ※ 香芝市外の事業所に対して 適用は不可
保証限度額	3,000万円(1,000万円超の場合に限る)
保証期間	10年以内(据置6ヶ月以内)

取扱可能
金融機関

香芝市内
南都銀行・大和信用金庫・奈良中央信用金庫 各支店

★ 香芝市制度内での併用は不可となっております。★ 借換可（ただし香芝市制度を除く）



香芝市マスコットキャラクター
『カッシー』

ご不明な点は
保証協会 保証支援部 (0742 - 33 - 0552)
または
香芝市 商工観光課 (0745 - 44 - 3312)
までお問い合わせください。

葛城市

令和5年度 中小企業融資制度 のご案内



葛城市マスコットキャラクター
『蓮花ちゃん』
許可番号「KR22-017」

メリット①

保証料70%補助！

葛城市がお客様に代わり、
一部負担いたします。
※実質、お客様に
お支払いいただく保証料は、
0.13~0.57%になります。

メリット②

担保 原則不要！

メリット③

貸付利率1.8%のうち
0.8%補助！！
※後日、葛城市より
お客様に補給いたします。



企業とともに未来を拓く

奈良県信用保証協会

融資のご相談につきましては保証協会までお問い合わせください。

【保証支援部】 ☎ 0742-33-0552

【ホームページ】 <https://www.nara-cgc.or.jp>

奈良県信用保証協会

検索

HPはこちら



制度の詳細につきましては、裏面をご覧ください。

保証制度案内

創業資金

申込人 資格要件	① 新たに事業を開始するもの、又は開始 1年未満のもの。 ② 個人…市内に居住していること。 法人…市内に事業所を登記していること (すること)。 ③ 市税の滞納がないこと。
保証限度額	1,000万円
保証期間	5年以内(据置6ヶ月以内)

運転・設備資金

申込人 資格要件	① 個人…市内に引続き1年以上居住して いること。 法人…市内に引続き1年以上事業所 (本店が所在)を有していること。 ② 引続き1年以上同一事業所を営んでいる こと。 ③ 市税を滞納していないこと。 ④ 本制度の保証人になっていないこと。
保証限度額	運転資金： 500万円 設備資金： 1,000万円
保証期間	運転資金： 4年以内(据置不可) 設備資金： 5年以内(据置6ヶ月以内)

取扱金融機関

南都銀行
・新庄支店
・香芝支店
・御所支店
・高田支店
(旧尺土支店、旧高田本町支店取扱)

大和信用金庫
・新庄支店
・香芝支店
・香芝中央支店
・高田支店

奈良中央信用金庫
・新庄支店
・香芝支店
・高田支店



- ★ 併用は不可となっております。
- ★ 融資総枠には限りがございます。
- ★ 借換え可。



葛城市マスコットキャラクター
『蓮花ちゃん』
許可番号「KR22-017」



企業とともに未来を拓く

奈良県信用保証協会

ご不明な点は、
保証協会 保証支援部
(0742-33-0552)
又は
葛城市 商工観光プロモーション課
(0745-44-5111)
までお問い合わせください。

宇陀市

令和5年度

中小企業融資制度 のご案内

メリット①

保証料

70%補助！

宇陀市がお客様に代わり
一部負担いたします。

メリット②

**担保
原則不要！**

メリット③

貸付利率1.8%のうち
0.9%補助！！

※後日、宇陀市よりお客様へ
補給いたします。
※利率は変動する場合があります



宇陀市マスコットキャラクター「ウッピー」



企業とともに未来を拓く

奈良県信用保証協会

融資のご相談につきましては保証協会までお問い合わせください。

【保証支援部】 ☎ 0742-33-0552

【ホームページ】 <https://www.nara-cgc.or.jp>

奈良県信用保証協会 検索

HPはこちら



制度の詳細につきましては、裏面をご覧ください。

保証制度案内

申込人資格要件	① 個人…市内で引続き1年以上住所があること。 法人…市内で引続き1年以上事業所があること。 ② 市内で引続き1年以上同一事業を営んでいること。 ③ 市税を滞納していないこと。 ④ 市制度融資の残高がないこと。
保証限度額	運転資金： 500万円 設備資金：1,000万円
保証期間	運転資金：4年以内（据置不可） 設備資金：5年以内（据置6ヶ月以内）
取扱金融機関	・南都銀行 （榛原支店・大宇陀支店） ・大和信用金庫 （榛原支店）

★ 運転資金・設備資金の併用は不可となっております。

★ 融資総枠には限りがございます。



宇陀市記紀・万葉マスコットキャラクター
「ハッピー」

ご不明な点は、
保証協会 保証支援部
(0742-33-0552)
または
宇陀市 商工産業課
(0745-82-5874)
までご連絡ください。

平群町

中小企業融資制度

のご案内

令和5年度



メリット①

保証料一部補助!

後日、平群町より一部をお客さまへ
補給いたします。

メリット②

貸付利率1.80%の うち1.00%補助!

後日、平群町よりお客さまへ
補給いたします。

メリット③

担保原則不要!



© 2008, MAYU

平群町イメージキャラクター
『左近くん』



企業とともに未来を拓く

奈良県信用保証協会

融資のご相談につきましては保証協会までお問い合わせください。

【保証支援部】 ☎ 0742-33-0552

【ホームページ】 <https://www.nara-cgc.or.jp>

奈良県信用保証協会

検索

HPはこちらから!



制度の詳細につきましては、裏面をご覧ください。

★保証制度案内★

申込人資格要件	① 町内に1年以上居住していること。 ② 町内に事業所を有すること。 ③ 町内で引続き1年以上同一事業を営んでいること。 ④ 町税を完納していること。
保証限度額	500万円
保証期間	4年以内（据置6ヶ月以内）
取扱金融機関	・南都銀行（平群支店） ・奈良信用金庫（龍田川支店） ・奈良中央信用金庫（平群支店）

- ★ お客さまお1人につき1口のみのご利用となっております。
- ★ 借換えではご利用いただけません。
- ★ 融資総枠には限りがございます。



平群町イメージキャラクター
『長屋くん』

ご不明な点は
保証協会 保証支援部
(0742-33-0552)
または
平群町事業部観光産業課
(0745-45-1017)
までお問い合わせください。

中小企業融資制度 のご案内

メリット①

保証料全額補助！

田原本町が、お客さまに
代わり負担いたします。

メリット②

担保
原則不要！

メリット③

貸付利率1.8%のうち
0.9%補助！

後日、田原本町からお客さまへ補給いたします。
※雇用及び労働環境等の「働き方改革」関連や取組に関して
認定等を受けた方については、貸付利率1.8%のうち
1.1%を補助
(認定等の名称：健康経営優良法人認定・えるぼし認定・
くるみん認定・ユースエール認定)



田原本町公式キャラクター
タワラモトン



企業とともに未来を拓く

奈良県信用保証協会

融資のご相談につきましては保証協会までお問い合わせください。

【保証支援部】 ☎ 0742-33-0552

【ホームページ】 <https://www.nara-cgc.or.jp>

奈良県信用保証協会 | 検索

HPはこちら



保証制度案内

運転資金

設備資金

創業支援資金

申込人 資格要件	①個人…町内に引続き1年以上住所及び事業所を有していること ②法人…町内に引続き1年以上法人登録された事業所を有していること ③町内で1年以上引続き同一事業を営んでいること ④町税等を滞納していないこと ※この制度の債務がないこと ※この制度の保証人になっていないこと
保証限度額	700万円
保証期間	6年以内（据置6ヶ月以内）

申込人 資格要件	①個人：町内に住所を有していること ②法人：本町に法人登記されている事業所を有していること ③本町において新たに事業を営む具体的な計画を有し、又は現に事業を営んでいること ④創業後1年以内であること ⑤町税等を滞納していないこと ⑥他市町村で事業を全く営んでいないこと ※この制度の保証人になっていないこと
保証限度額	1,000万円
保証期間	5年以内（据置6ヶ月以内）

取扱金融機関

・南都銀行 田原本支店

・奈良中央信用金庫 本店

- ★ お客さまお1人につき、1口のみのご利用となっております。
- ★ 融資総枠には限りがございます。



田原本町公式キャラクター
タワラモトン

ご不明な点は
保証協会 保証支援部
(0742-33-0552)
または、
田原本町 地域産業推進課
(0744-34-2080)
までお問い合わせください。

令和5年度 明日香村

中小企業・小規模事業者の皆さまへ 保証融資制度のご案内

メリット①

保証料
全額補助！！
明日香村がお客様が変わり
負担いたします。

メリット②

担保
原則不要！！



明日香村キャラクター
『うまやどくん』

メリット③

貸付利率1.8%のうち
1.00%を補助！！
後日、明日香村よりお客様へ
補給いたします。

HPIは
こちらから！



企業とともに未来を拓く

奈良県信用保証協会

融資のご相談につきましては保証協会までお問い合わせください。

【保証支援部】 ☎ 0742-33-0552

【ホームページ】 <https://www.nara-cgc.or.jp>

奈良県信用保証協会

検索

制度の詳細につきましては、裏面をご覧ください。

★保証制度案内★

申込人資格要件	① 個人…村内で引続き1年以上居住し、1年以上同一事業を営んでいること 法人…村内で引続き1年以上事業所を有し、1年以上同一事業を営んでいること ② 納期到来分まで村税を完納
保証限度額	1,000万円
保証期間	4年以内（据置6ヶ月以内）
取扱金融機関	<ul style="list-style-type: none"> ・南都銀行（明日香支店・高取支店・神宮前支店） ・大和信用金庫（橿原支店） ・奈良中央信用金庫（橿原支店）

- ★ お客さまお1人につき1口のみのご利用となっております。
- ★ 融資総枠には限りがございます。



明日香村キャラクター
『うまやどくん』

ご不明な点は、
保証協会 保証支援部
(0742-33-0552)
 または
明日香村 観光農林推進課
(0744-54-2001)
 までお問い合わせください。