

2021年7月保証概況

(単位：千円)

7月中		当月中			当年度中			残高		
		件数	金額	前年比	件数	金額	前年比	件数	金額	前年比
保証申込	期首繰越							144	2,177,100	187.3
	当年度中	435	5,862,630	58.7	1,295	15,997,467	3.9			
拒絶		0	0	—	2	15,000	4.9			
申込取消		34	627,580	4.6	121	1,854,680	5.7			
査定減額		—	123,200	0.6	—	734,580	1.4			
調査中								45	519,000	1.4
保証承諾	期首繰越							33,071	500,947,305	230.0
	当年度中	406	5,499,550	5.0	1,271	15,051,307	5.2			
保証後取消		10	122,000	75.2	28	463,500	11.4			
償還		453	6,927,385	51.1	1,629	26,307,841	72.5			
貸付報告未着								248	3,466,550	6.1
保証債務残高								32,384	484,624,080	118.2
期首求償権残高								180	519,776	55.8
代位弁済	元金	13	351,065	136.6	53	1,136,640	77.5			
	利息	—	447	150.7	—	2,767	62.5			
	合計	13	351,512	136.6	53	1,139,407	77.4			

数字は四捨五入しており、個々の数字の合計は合計欄の数字と一致しない場合があります。

金融機関別保証状況（当年度累計）

2021年7月末

（単位：千円）

金融機関名	保証承諾			保証債務残高			代位弁済		
	当年度 件数	当年度金額	前年比	件数	金額	前年比	当年度 件数	当年度金額	前年比
りそな銀行	20	557,500	5.6	868	20,441,180	116.6	2	11,970	7.0
三井住友銀行	0	0	—	137	3,298,382	88.3	0	0	—
三菱UFJ銀行	1	45,000	4.5	141	2,362,846	156.1	0	0	—
みずほ銀行	0	0	—	42	953,072	290.4	0	0	—
都市銀行；	21	602,500	4.9	1,188	27,055,479	117.0	2	11,970	7.0
南都銀行	458	6,373,137	4.4	14,473	235,856,516	116.3	27	626,448	71.5
京都銀行	15	268,000	2.1	1,022	18,560,760	138.8	4	120,403	—
紀陽銀行	11	272,000	6.2	347	7,384,846	155.8	0	0	—
関西みらい銀行	6	129,000	5.1	241	4,818,268	123.4	0	0	—
三十三銀行	8	144,000	—	219	2,868,638	—	0	0	—
百五銀行	0	0	—	4	17,360	56.5	0	0	—
地方銀行；	498	7,186,137	4.3	16,306	269,506,388	119.9	31	746,851	75.9
中京銀行	14	109,800	3.2	308	6,276,466	113.8	0	0	—
第二地方銀行；	14	109,800	3.2	308	6,276,466	113.8	0	0	—
大和信用金庫	303	2,294,260	5.7	5,983	71,424,220	121.4	14	298,532	140.9
奈良中央信用金庫	299	3,219,830	7.8	5,521	67,133,719	110.7	3	65,688	206.2
奈良信用金庫	104	1,226,100	6.4	2,359	31,285,550	117.6	2	11,296	37.1
京都中央信用金庫	15	197,900	5.0	346	5,880,428	137.3	0	0	—
大阪シティ信用金庫	3	88,000	4.9	112	2,629,250	144.5	0	0	—
新宮信用金庫	7	45,280	16.8	54	549,507	119.9	0	0	—
北伊勢上野信用金庫	0	0	—	18	256,832	291.7	0	0	—
信用金庫；	731	7,071,370	6.6	14,393	179,159,505	117.3	19	375,516	119.4
近畿産業信用組合	7	81,500	8.8	136	2,057,563	268.6	0	0	—
信用組合；	7	81,500	8.8	136	2,057,563	268.6	0	0	—
商工組合中央金庫	0	0	—	53	568,680	112.5	1	5,070	1,684.8
政府系金融機関；	0	0	—	53	568,680	112.5	1	5,070	1,684.8
合計；	1,271	15,051,307	5.2	32,384	484,624,080	118.2	53	1,139,407	77.4

※前年度比につきましては、金融機関合併による考慮は反映していません。

協会制度別保証状況（当年度累計）

2021年7月末

（単位：千円）

協会制度名	保証承諾			保証債務残高			代位弁済		
	当年度 件数	当年度金額	前年比	件数	金額	前年比	当年度 件数	当年度金額	前年比
一般	105	1,391,377	111.7	3,161	36,461,010	64.5	8	139,725	27.4
夏季特別	23	142,500	950.0	407	1,008,399	42.8	1	3,835	72.6
夏季特別（一括）	12	108,300	113.4	8	79,000	63.5	0	0	—
年末特別	0	0	—	568	1,183,853	39.2	0	0	—
年末特別（一括）	0	0	—	24	145,800	48.5	0	0	—
事業性評価保証	10	263,200	387.1	95	2,308,595	80.9	0	0	—
短期継続ワイド保証	94	2,698,000	605.6	447	11,567,326	100.6	0	0	—
短期継続保証	61	1,271,190	110.7	204	4,077,740	71.9	0	0	—
フレッシュ15	4	20,000	65.6	186	435,369	54.9	0	0	—
集約ローン	1	30,000	32.6	129	3,601,548	78.5	0	0	—
みらい奈良70保証	0	0	—	59	389,291	48.6	1	500	—
みらい奈良65保証	0	0	—	31	45,417	42.4	1	5,070	—
三信金連携スピード保証	0	0	—	121	589,232	26.9	0	0	—
ネクスト奈良保証	0	0	—	48	735,018	53.7	0	0	—
長期経営資金	0	0	—	26	729,205	77.7	0	0	—
当座貸越	9	217,000	175.0	79	1,374,770	85.5	0	0	—
アドバンス当貸	10	320,000	95.5	75	1,944,734	76.0	0	0	—
カードローン	10	56,500	188.3	83	549,112	84.3	0	0	—
リトルカード	35	99,000	119.3	209	548,628	70.6	0	0	—
事業承継特別	1	10,000	—	2	42,081	—	0	0	—
伴走支援型特別保証	22	477,600	—	18	346,123	—	0	0	—
危機関連	1	2,000	0.4	14	433,359	140.7	0	0	—
経営安定関連（セーフティネット）	7	216,000	28.8	712	11,837,279	69.2	6	182,280	58.2
金融安定化	0	0	—	20	201,281	90.3	0	0	—
創業関連	0	0	—	61	237,229	63.0	1	7,893	73.6
創業等関連	0	0	—	11	52,984	51.3	0	0	—
経営革新関連			—			—			—
特定社債	8	520,000	95.6	155	7,194,640	114.7	0	0	—
流動資産担保融資	0	0	—	1	20,000	9.3	1	103,215	—
経営力強化保証	0	0	—	11	178,630	52.7	0	0	—
改善サポート	0	0	—	42	1,136,755	89.6	0	0	—
条件変更改善型借換保証	0	0	—	5	108,513	88.4	0	0	—
経営力向上関連	0	0	—	12	283,055	58.4	2	63,759	—
異分野連携新事業	0	0	—	2	58,819	98.9	0	0	—
再挑戦支援			—			—			—
全国小口	19	67,310	103.9	205	497,749	69.8	0	0	—
事業継続力強化関連	0	0	—	1	21,500	78.2	0	0	—
無担保経営支援	0	0	—	40	581,253	77.8	4	57,585	100.9
無担保パワフル保証	5	187,000	467.5	563	11,012,641	72.6	1	25,784	143.5
タイアップ50	0	0	—	108	1,236,194	67.8	0	0	—
デラックス100	10	330,000	126.0	125	4,241,808	75.9	0	0	—
2021特別保証	160	1,603,100	—	110	1,187,318	—	0	0	—
2020特別保証	1	5,000	6.1	17	214,824	347.5	0	0	—
ロングラン	2	82,000	112.3	3	100,830	265.3	0	0	—
スペシャル推薦	0	0	—	2	21,683	75.0	0	0	—
パワーアップローン保証	0	0	—	2	35,535	64.1	1	18,676	—
全国緊急保証	0	0	—	175	2,988,024	77.4	2	200,253	334.8
東日本大震災復興緊急	0	0	—	54	781,972	67.0	1	28,709	—
求償権消滅	0	0	—	1	9,318	53.8	0	0	—
無保険	0	0	—	3	17,380	87.9	0	0	—
合計：	610	10,117,077	166.1	8,435	112,852,825	72.8	30	837,283	81.7

※ 当年度・前年度ともに利用のない制度については、表示を省略しています。

県制度別保証状況（当年度累計）

2021年7月末

（単位：千円）

県制度名	保証承諾			保証債務残高			代位弁済		
	当年度 件数	当年度金額	前年比	件数	金額	前年比	当年度 件数	当年度金額	前年比
経営強化	27	262,500	368.2	406	2,248,609	61.6	1	19,365	142.0
小規模事業者 小口簡易枠	0	0	—	4	2,513	73.6	0	0	—
小規模企業者支援資金	36	169,250	360.1	184	578,427	85.2	0	0	—
地域産業振興	3	65,000	464.3	107	491,107	72.5	0	0	—
経営環境変化・災害対策	0	0	—	2,126	43,757,747	132.3	0	0	—
大規模経済危機等対策資金	6	66,500	0.1	5,651	123,879,500	117.0	2	100,000	333.3
セーフティネット	3	3,000	—	2,661	67,323,588	120.4	2	24,580	1,252.8
コロナ対応資金	104	1,332,700	2.7	9,164	111,195,935	363.9	10	98,911	—
新型コロナ感染症対応【伴走支援型	71	826,100	—	57	630,836	—	0	0	—
経営改善支援資金	0	0	—	1	5,686	100.0	0	0	—
改善サポート	0	0	—	8	257,759	90.3	0	0	—
事業承継支援資金融資保証	0	0	—	1	35,276	89.7	0	0	—
再生支援			—			—			—
台風12号災害復旧対策	0	0	—	28	310,437	61.8	0	0	—
創業支援	45	236,270	142.4	521	2,149,912	121.7	2	6,619	52.6
チャレンジ応援資金	46	796,410	498.4	545	7,023,597	108.8	0	0	—
地域未来投資促進資金	1	150,000	50.0	62	3,478,747	94.2	0	0	—
働き方改革推進企業等応援資金	1	35,000	—	9	159,198	93.4	0	0	—
新エネルギー等対策資金	6	113,700	217.4	110	1,404,658	108.9	0	0	—
飲食店創業支援	0	0	—	3	4,224	40.0	0	0	—
既存事業者による宿泊施設開業支援	0	0	—	17	676,136	93.5	0	0	—
宿泊施設増改築・設備整備支援	0	0	—	30	427,763	78.5	0	0	—
インバウンド等対応資金	0	0	—	4	102,356	93.4	0	0	—
研究開発支援資金保証	0	0	—	12	274,777	115.5	0	0	—
改元等対応資金	0	0	—	1	4,696	85.0	0	0	—
緊急保証	0	0	—	107	910,130	77.5	1	26,185	34.2
東日本大震災復興緊急	0	0	—	15	99,162	51.1	0	0	—
部落産業	0	0	—	6	37,796	53.9	1	15,698	—
フロンティア	0	0	—	1	1,700	95.9	0	0	—
経営安定	0	0	—	17	47,063	92.3	0	0	—
長期経営安定	0	0	—	2	6,635	95.0	0	0	—
新規開業	0	0	—	1	1,220	91.0	0	0	—
業種転換	0	0	—	1	330	28.2	0	0	—
経営革新			—			—			—
季節	0	0	—	2	1,420	84.5	0	0	—
合計：	349	4,056,430	1.4	21,864	367,528,940	148.3	19	291,358	67.4

※ 当年度・前年度ともに利用のない制度については、表示を省略しています。

市町村制度別保証状況（当年度累計）

2021年7月末

（単位：千円）

市町村制度指名	保証承諾			保証債務残高			代位弁済		
	当年度 件数	当年度金額	前年比	件数	金額	前年比	当年度 件数	当年度金額	前年比
奈良市 事業運転	6	36,000	276.9	108	322,522	50.8	1	1,515	—
事業設備	0	0	—	21	73,719	63.4	0	0	—
小規模企業	39	107,000	344.7	287	435,507	51.8	0	0	—
創業	2	7,300	365.0	17	20,299	39.1	0	0	—
奈良市	47	150,300	326.5	433	852,047	51.9	1	1,515	77.1
大和高田市 特別	16	81,500	357.5	277	725,153	58.3	0	0	—
小口事業	0	0	—	6	15,990	80.2	0	0	—
創業支援	0	0	—	3	3,751	80.7	0	0	—
大和高田市	16	81,500	263.8	286	744,894	58.7	0	0	—
大和郡山市 運転資金	11	58,000	725.0	61	137,463	54.0	1	1,839	255.9
設備資金	3	17,000	—	16	32,026	146.7	0	0	—
店舗改造	0	0	—	1	1,055	26.0	0	0	—
大和郡山市	14	75,000	937.5	78	170,544	60.8	1	1,839	255.9
天理市 運転資金	11	40,000	1,333.3	128	182,379	52.0	0	0	—
設備資金	0	0	—	15	20,974	81.5	0	0	—
店舗改造	1	2,000	—	4	12,881	82.8	0	0	—
天理市	12	42,000	1400.0	147	216,233	55.2	0	0	—
橿原市 緊急融資	173	321,500	8,037.5	237	311,479	194.0	0	0	—
創業資金	0	0	—	14	40,277	63.0	0	0	—
特別小口融資	5	23,500	79.7	224	580,156	52.1	0	0	—
橿原市	178	345,000	945.2	475	931,911	69.6	0	0	—
桜井市 中小企業対策	8	30,500	234.6	94	176,483	50.8	0	0	—
木材産業対策	0	0	—	1	2,332	23.6	0	0	—
創業資金	1	10,000	—	10	31,225	101.8	0	0	—
宿泊事業者	0	0	—	1	4,650	88.6	0	0	—
桜井市	9	40,500	311.5	106	214,690	54.6	0	0	—
五條市	0	0	—	1	2,233	91.2	0	0	—
御所市	1	2,000	—	3	3,134	61.8	0	0	—
生駒市 小口事業	12	62,700	501.6	140	392,780	59.0	1	5,512	—
創業支援	0	0	—	4	9,656	77.9	1	1,900	—
生駒市	12	62,700	501.6	144	402,436	59.4	2	7,412	—
香芝市 運転資金	8	25,000	500.0	139	228,301	60.0	0	0	—
設備資金	2	14,800	—	22	66,342	59.4	0	0	—
創業資金	0	0	—	18	34,834	68.6	0	0	—
香芝市	10	39,800	306.2	179	329,477	60.7	0	0	—
葛城市 運転資金	6	21,000	700.0	48	82,436	67.4	0	0	—
設備資金	0	0	—	7	16,538	72.1	0	0	—
葛城市	6	21,000	700.0	55	98,974	68.2	0	0	—
宇陀市	2	4,000	—	34	41,350	34.2	0	0	—
田原本町	2	6,500	162.5	107	183,042	64.0	0	0	—
平群町	1	2,000	—	12	17,708	74.3	0	0	—

※ 当年度・前年度ともに利用のない制度については、表示を省略しています。

市町村制度別保証状況（当年度累計）

2021年7月末

（単位：千円）

市町村制度名	保証承諾			保証債務残高			代位弁済		
	当年度 件数	当年度金額	前年比	件数	金額	前年比	当年度 件数	当年度金額	前年比
吉野町 運転資金	0	0	—	12	14,140	32.0	0	0	—
設備資金	0	0	—	3	3,917	73.6	0	0	—
吉野町	0	0	—	15	18,057	36.5	0	0	—
明日香村	2	5,500	—	10	15,587	51.3	0	0	—
合計：	312	877,800	516.5	2,085	4,242,316	58.9	4	10,766	77.9

※ 当年度・前年度ともに利用のない制度については、表示を省略しています。

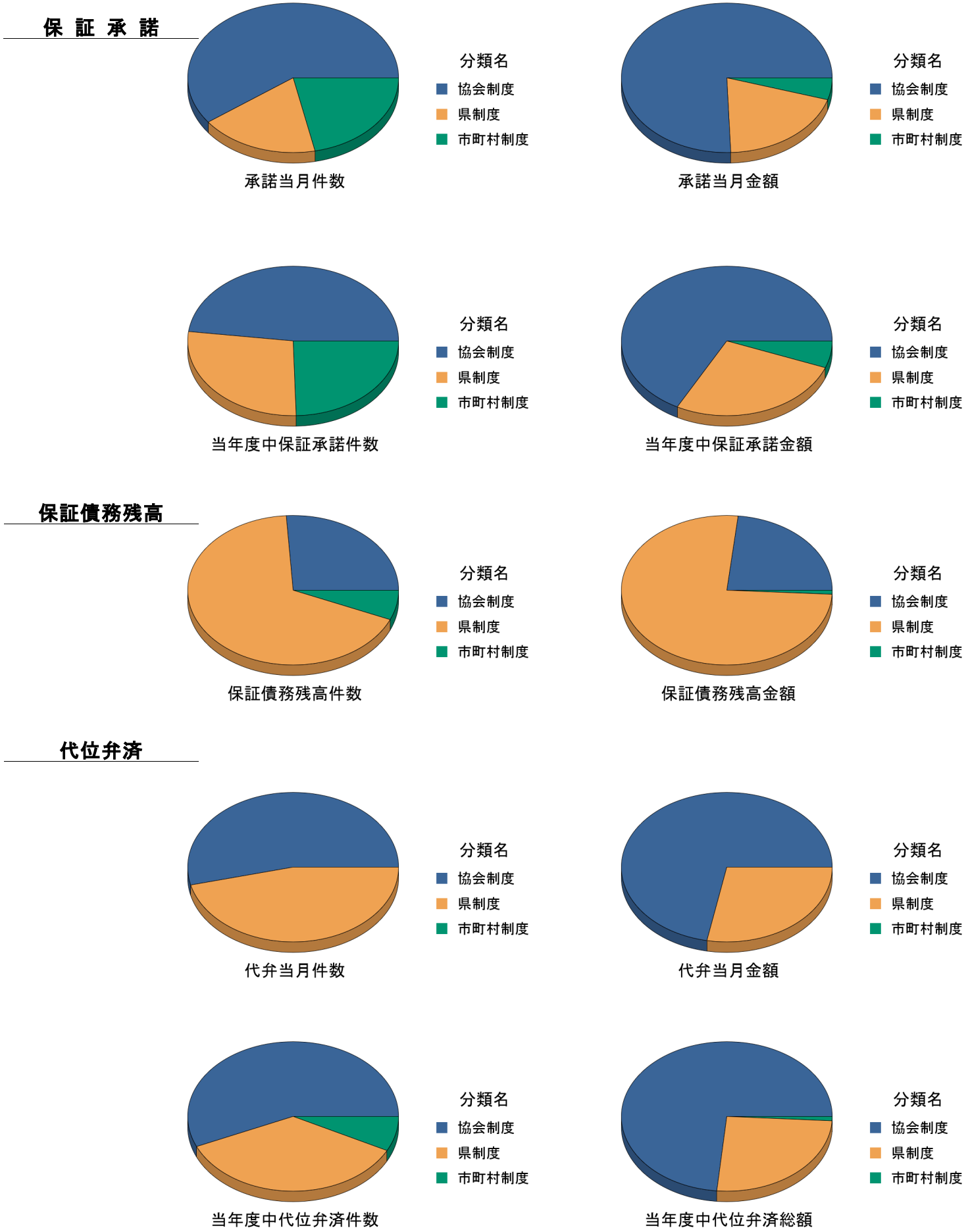
制度分類別保証状況

2021年7月末

(単位：千円)

制度分類名	保証承諾			保証債務残高			代位弁済		
	当月件数	当月金額	前年比	件数	金額	前年比	当月件数	当月金額	前年比
協会制度	244	4,157,450	284.8	8,435	112,852,825	72.8	7	252,999	114.1
県制度	74	1,081,200	1.0	21,864	367,528,940	148.3	6	98,513	277.0
市町村制度	88	260,900	1064.9	2,085	4,242,316	58.9	0	0	—
合計	406	5,499,550	5.0	32,384	484,624,080	118.2	13	351,512	136.6

制度分類名	保証承諾			保証債務残高			代位弁済		
	当年度件数	当年度金額	前年比	件数	金額	前年比	当年度件数	当年度金額	前年比
協会制度	610	10,117,077	166.1	8,435	112,852,825	72.8	30	837,283	81.7
県制度	349	4,056,430	1.4	21,864	367,528,940	148.3	19	291,358	67.4
市町村制度	312	877,800	516.5	2,085	4,242,316	58.9	4	10,766	77.9
合計	1,271	15,051,307	5.2	32,384	484,624,080	118.2	53	1,139,407	77.4



事業地区別保証状況（当年度累計）

2021年7月末

（単位：千円）

事業地区名	保証承諾			保証債務残高			代位弁済		
	当年度 件数	当年度金額	前年比	件数	金額	前年比	当年度 件数	当年度金額	前年比
奈良市	236	3,016,010	4.2	7,314	114,844,868	120.2	15	339,843	94.4
生駒市	50	740,700	5.0	1,850	24,528,737	117.9	12	407,213	2,317.0
大和郡山市	78	1,395,800	8.4	1,845	30,768,689	118.3	2	11,158	3.2
天理市	58	655,400	5.0	1,647	22,912,633	115.3	0	0	—
桜井市	109	998,900	5.2	2,047	31,927,422	122.7	11	259,700	1,906.3
橿原市	258	1,920,160	7.0	3,411	45,388,923	121.0	1	496	0.6
大和高田市	65	863,297	4.7	2,025	29,292,038	116.0	0	0	—
御所市	25	301,800	4.1	680	11,149,574	120.9	0	0	—
五條市	16	292,000	3.4	840	14,208,064	113.8	0	0	—
香芝市	84	962,110	5.9	1,954	28,766,033	120.9	2	57,795	274.2
葛城市	34	292,400	2.7	1,068	16,554,452	117.0	1	3,987	488.4
宇陀市	19	276,800	4.3	731	9,688,117	111.5	1	15,698	21.3
生駒郡 平群町	16	110,000	4.7	319	3,941,536	115.4	2	11,970	—
生駒郡 三郷町	13	232,800	11.8	361	4,225,220	121.0	0	0	—
生駒郡 斑鳩町	25	234,300	5.0	610	7,661,467	115.5	0	0	—
生駒郡 安堵町	7	96,000	6.7	150	2,201,142	108.3	0	0	—
生駒郡 計；	61	673,100	6.4	1,440	18,029,366	115.8	2	11,970	7.1
磯城郡 川西町	6	52,000	2.1	238	4,283,334	114.7	0	0	—
磯城郡 三宅町	3	193,000	10.7	183	3,230,673	108.9	0	0	—
磯城郡 田原本町	46	720,500	8.1	1,042	16,097,900	109.7	1	7,893	56.2
磯城郡 計；	55	965,500	7.3	1,463	23,611,906	110.5	1	7,893	56.2
山辺郡 山添村	1	10,000	0.8	100	1,667,730	113.7	0	0	—
高市郡 高取町	4	62,700	3.5	218	3,007,860	138.9	0	0	—
高市郡 明日香村	2	5,500	0.4	163	2,339,139	105.7	1	2,631	—
高市郡 計；	6	68,200	2.0	381	5,346,999	122.1	1	2,631	—
北葛城郡 王寺町	18	302,500	5.3	495	7,937,148	128.7	4	21,023	217.6
北葛城郡 河合町	13	164,800	6.6	318	4,320,402	113.6	0	0	—
北葛城郡 上牧町	13	179,550	7.0	370	4,790,891	119.6	0	0	—
北葛城郡 広陵町	28	446,500	4.7	919	15,167,555	114.9	0	0	—
北葛城郡 計；	72	1,093,350	5.4	2,102	32,215,996	118.5	4	21,023	58.5
宇陀郡 曾爾村	1	20,000	3.4	72	1,162,924	101.2	0	0	—
宇陀郡 御杖村	2	40,000	23.8	53	421,200	101.1	0	0	—
宇陀郡 計；	3	60,000	7.9	125	1,584,124	101.1	0	0	—
吉野郡 大淀町	17	188,500	5.4	446	6,918,858	122.0	0	0	—
吉野郡 下市町	3	45,500	3.2	139	2,402,524	123.8	0	0	—
吉野郡 吉野町	6	51,500	2.0	299	4,855,223	113.2	0	0	—
吉野郡 東吉野村	3	35,000	7.3	84	1,181,034	98.7	0	0	—
吉野郡 川上村	1	5,000	0.5	81	1,464,019	98.9	0	0	—
吉野郡 黒滝村	0	0	—	13	310,121	136.2	0	0	—
吉野郡 天川村	3	55,000	12.5	64	724,272	116.6	0	0	—
吉野郡 野迫川村	0	0	—	7	49,240	104.8	0	0	—
吉野郡 十津川村	8	85,280	6.2	157	3,026,528	121.8	0	0	—
吉野郡 上北山村	0	0	—	30	809,555	101.0	0	0	—
吉野郡 下北山村	0	0	—	37	350,740	120.6	0	0	—
吉野郡 計；	41	465,780	4.0	1,357	22,092,115	116.0	0	0	—
奈良県外	0	0	—	4	46,296	96.9	0	0	—
合計；	1,271	15,051,307	5.2	32,384	484,624,080	118.2	53	1,139,407	77.4

前年度比につきましては、一致しない場合がございます。

金融機関店舗別保証状況（当年度累計）

2021年7月末

（単位：千円）

金融機関店舗名		保証承諾			保証債務残高		
		当年度 件数	当年度金額	前年比	件数	金額	前年比
みずほ銀行	大阪中央支店	0	0	—	2	18,584	72.2
	四ツ橋支店	0	0	—	2	54,098	227.8
	枚方支店	0	0	—	1	16,604	82.6
	奈良支店	0	0	—	37	863,786	334.0
みずほ銀行		0	0	—	42	953,072	290.4
三菱UFJ銀行	玉造支店	0	0	—	5	102,000	—
	鶴橋支店	0	0	—	2	39,300	732.1
	心齋橋支店	0	0	—	1	1,615	—
	日本一支店	0	0	—	1	20,000	100.0
	上本町支店	0	0	—	2	63,618	84.0
	今里支店	0	0	—	3	108,100	—
	放出支店	0	0	—	3	97,810	—
	新大阪駅前支店	0	0	—	1	10,000	—
	橿原支店	0	0	—	8	41,547	83.6
	堺支店	0	0	—	1	1,000	100.0
	中央市場支店	0	0	—	1	40,000	—
	松原支店	0	0	—	1	22,030	—
	阪神甲子園出張所	0	0	—	1	3,000	—
	河内長野支店	0	0	—	1	30,000	—
	大和郡山支店	0	0	—	7	10,598	13.7
	富雄出張所	0	0	—	2	3,820	203.8
	大和高田支店	0	0	—	30	385,410	247.7
	大和王寺支店	0	0	—	7	61,735	79.6
	近鉄学園前支店	0	0	—	6	23,998	227.0
	学園前北口支店	0	0	—	1	50,000	100.0
	上六支店	0	0	—	4	168,622	120.6
	八尾駅前支店	0	0	—	1	20,000	—
	奈良支店	1	45,000	10.9	51	1,036,972	123.4
	東大阪中央支店	0	0	—	1	21,670	—
三菱UFJ銀行		1	45,000	4.5	141	2,362,846	156.1
三井住友銀行	玉造支店	0	0	—	3	43,967	70.4
	立売堀支店	0	0	—	1	12,975	95.2
	南森町支店	0	0	—	2	11,870	99.5
	天六支店	0	0	—	1	11,796	84.7
	天満橋支店	0	0	—	2	69,764	—
	池田支店	0	0	—	1	50,000	100.0
	堺支店	0	0	—	3	87,192	82.9
	奈良支店	0	0	—	72	1,704,368	81.4
	平城支店	0	0	—	2	58,000	—
	大和郡山支店	0	0	—	7	122,551	60.5
	学園前支店	0	0	—	10	272,431	102.2
	大和王寺支店	0	0	—	19	412,019	103.6
	生駒支店	0	0	—	14	441,449	86.6
	三井住友銀行		0	0	—	137	3,298,382
りそな銀行	天理支店	0	0	—	23	512,619	93.2
	吉野支店	1	50,000	8.6	72	1,401,530	122.5
	東生駒支店	1	40,000	61.0	11	136,205	228.2
	小泉支店	0	0	—	7	50,641	73.6

前年度比につきましては、一致しない場合がございます。

金融機関店舗別保証状況（当年度累計）

2021年7月末

りそな銀行	新奈良営業部	7	191,500	5.7	261	6,231,776	104.4
	船場支店	0	0	—	2	108,656	153.7
	天六支店	0	0	—	2	51,567	294.4
	上六支店	0	0	—	1	15,000	100.0
	布施口支店	0	0	—	1	50,000	—
	生野支店	0	0	—	2	41,450	82.8
	桜川支店	0	0	—	1	16,311	91.9
	難波支店	0	0	—	2	39,114	83.9
	新大阪駅前支店	0	0	—	1	29,175	74.5
	平野支店	0	0	—	1	50,000	—
	枚方支店	0	0	—	1	67,346	89.4
	富田林支店	0	0	—	2	70,417	86.8
	柏原支店	1	60,000	—	2	61,375	—
	羽曳野支店	0	0	—	2	22,159	86.5
	八尾支店	0	0	—	1	6,000	83.3
	堺東支店	0	0	—	1	36,910	83.8
	豊中支店	0	0	—	2	120,000	—
	東大阪支店	1	20,000	8.0	15	575,092	387.5
	久米田支店	0	0	—	1	2,668	87.0
	小阪支店	0	0	—	3	150,000	—
	瓢箪山支店	0	0	—	1	42,860	—
	梅田北口支店	0	0	—	3	160,020	83.0
	玉造支店	0	0	—	4	113,786	122.5
	近鉄西大寺支店	3	73,500	49.1	49	845,217	93.5
	西やまと支店	0	0	—	11	202,343	74.0
	やまと郡山支店	1	30,000	6.3	29	795,750	94.1
	香芝支店	2	41,000	3.0	122	2,935,127	120.2
	近鉄学園前支店	0	0	—	21	469,167	88.9
	橿原支店	3	51,500	2.0	211	5,030,898	131.6
	りそな銀行	20	557,500	5.6	868	20,441,180	116.6
三十三銀行	赤目支店	0	0	—	2	20,000	—
	新宮支店	0	0	—	3	207,106	—
	奈良支店	5	122,000	—	92	1,018,877	—
	桜井支店	3	22,000	—	122	1,622,656	—
	三十三銀行	8	144,000	—	219	2,868,638	—
百五銀行	上野支店	0	0	—	1	7,320	54.2
	名張支店	0	0	—	3	10,040	58.4
	百五銀行	0	0	—	4	17,360	56.5
京都銀行	本店	0	0	—	3	62,000	—
	三条	0	0	—	4	143,000	100.0
	京都市役所前支店	0	0	—	1	10,000	—
	東九条支店	0	0	—	1	15,000	100.0
	精華町支店	0	0	—	1	14,537	—
	大久保支店	0	0	—	1	12,000	—
	木津支店	0	0	—	6	117,315	123.8
	西大津支店	1	30,000	—	3	50,248	174.2
	城東支店	0	0	—	1	10,800	90.0
	枚方支店	0	0	—	1	26,500	—
	寝屋川支店	0	0	—	4	130,485	264.1
	茨木支店	0	0	—	1	4,768	62.5
	東大阪支店	0	0	—	2	75,000	100.0
	吹田支店	0	0	—	1	1,811	68.0

前年度比につきましては、一致しない場合がございます。

金融機関店舗別保証状況（当年度累計）

2021年7月末

京都銀行	高の原支店	1	20,000	2.0	74	1,383,515	111.0
	奈良支店	3	10,000	0.3	231	4,709,094	138.3
	登美ヶ丘支店	0	0	—	80	1,262,844	107.4
	橿原支店	1	50,000	2.1	194	3,599,566	172.3
	大和郡山支店	5	69,000	4.7	148	2,283,229	117.5
	生駒支店	2	80,000	6.4	141	1,980,084	148.6
	王寺支店	2	9,000	0.5	120	2,625,514	150.0
	新石切支店	0	0	—	2	1,450	61.7
	大日支店	0	0	—	1	2,000	—
	長浜支店	0	0	—	1	40,000	—
	京都銀行	15	268,000	2.1	1,022	18,560,760	138.8
関西みらい銀行	大阪西支店	0	0	—	1	10,000	58.3
	住道駅前支店	0	0	—	1	3,000	—
	柏原支店	0	0	—	2	80,000	100.0
	京都支店	0	0	—	1	36,994	—
	堺筋営業部	0	0	—	1	8,000	105.8
	本町営業部	0	0	—	1	13,600	78.5
	鶴橋支店	0	0	—	1	2,110	85.4
	住吉中央支店	0	0	—	1	4,100	85.1
	平野中央支店	0	0	—	1	3,000	—
	道明寺支店	0	0	—	3	15,861	97.1
	長吉支店	0	0	—	2	2,936	22.0
	忍ヶ丘支店	0	0	—	2	70,000	—
	奈良支店	3	69,000	12.1	50	936,394	135.7
	高田支店	2	50,000	12.6	26	572,537	137.7
	木津支店	0	0	—	1	3,000	21.7
	四条畷駅前支店	1	10,000	—	1	10,000	—
	新大阪支店	0	0	—	1	21,500	87.8
	竜王支店	0	0	—	2	40,000	—
	難波支店	0	0	—	2	55,000	100.0
	野田支店	0	0	—	2	13,989	95.1
	阿倍野支店	0	0	—	3	209,083	108.8
	谷町支店	0	0	—	1	16,200	73.9
	鶴見支店	0	0	—	1	50,000	100.0
	住道支店	0	0	—	5	163,000	—
	富田林支店	0	0	—	1	8,000	104.2
	寝屋川支店	0	0	—	1	50,000	100.0
	高田中央支店	0	0	—	34	554,486	144.5
	富雄支店	0	0	—	88	1,756,377	98.0
	古川橋支店	0	0	—	2	73,574	264.1
	橋本支店	0	0	—	3	35,528	507.5
	関西みらい銀行	6	129,000	5.1	241	4,818,268	123.4
南都銀行	本店	14	301,500	3.8	585	12,800,797	126.1
	県庁出張所	0	0	—	3	32,150	94.3
	奈良市役所出張所	0	0	—	6	65,462	225.1
	大宮支店	9	28,500	1.2	292	4,372,663	130.7
	JR奈良駅前支店	2	15,000	0.9	181	2,837,912	104.2
	手貝支店	4	32,000	2.5	147	2,067,359	107.0
	南支店	8	143,000	4.7	299	5,167,633	105.7
	紀寺支店	8	41,800	2.2	199	3,221,709	115.5
	帯解支店	2	15,000	2.9	87	1,325,609	109.7
	西大寺支店	13	209,200	5.2	430	5,959,364	122.2

前年度比につきましては、一致しない場合がございます。

金融機関店舗別保証状況（当年度累計）

2021年7月末

南都銀行	西ノ京支店	0	0	—	8	85,636	115.9
	平城支店	13	138,500	6.2	231	3,144,041	102.0
	あやめ池支店	0	0	—	9	78,902	307.5
	学園前支店	13	272,500	5.0	490	7,642,065	115.3
	登美が丘支店	1	20,000	12.1	20	185,412	147.8
	富雄支店	11	101,200	2.7	364	5,148,949	115.9
	生駒支店	11	147,800	3.3	575	7,614,117	109.2
	白庭台駅前支店	0	0	—	1	6,676	—
	東生駒支店	1	20,000	23.5	11	91,869	110.4
	南生駒支店	2	11,000	2.6	121	1,106,217	92.9
	郡山支店	26	543,000	10.5	549	9,786,954	118.0
	筒井支店	6	65,700	3.3	185	3,027,187	112.1
	中央市場支店	1	20,000	2.7	96	1,820,823	113.9
	天理支店	14	181,000	3.3	497	8,321,850	109.8
	樺本出張所	0	0	—	1	50	7.7
	天理南支店	2	80,000	8.7	158	2,088,716	104.4
	名阪針支店	6	102,000	3.7	247	4,227,911	112.7
	桜井支店	17	169,000	2.5	562	9,839,946	114.9
	三輪支店	4	86,500	3.5	142	3,093,342	128.1
	榛原支店	7	65,000	2.6	217	3,369,255	106.3
	大宇陀支店	5	150,000	6.9	208	3,130,049	110.3
	菟田野支店	0	0	—	1	14,500	—
	大淀支店	12	77,000	4.4	243	3,480,231	113.9
	下市支店	7	124,390	6.6	213	3,309,624	122.2
	上市支店	4	38,500	1.7	264	3,935,505	102.1
	北山支店	0	0	—	53	668,795	117.1
	小川支店	3	33,000	13.5	63	734,570	88.6
	川上支店	1	5,000	0.6	82	1,370,922	102.5
	高田支店	15	253,847	4.2	531	9,773,332	124.0
	高田本町支店	11	88,900	1.6	478	8,532,220	115.9
	高田北支店	7	99,000	8.2	167	1,859,266	120.6
	馬見支店	5	73,500	4.1	190	3,095,726	107.1
	箸尾支店	5	80,000	4.0	202	3,125,609	101.2
	上牧支店	11	124,000	13.5	179	2,209,663	125.5
	香芝支店	14	208,500	7.6	289	5,156,898	131.2
	真美ヶ丘支店	4	55,800	5.1	129	1,857,564	110.1
	二上支店	4	45,500	4.7	122	1,584,877	131.3
	尺土支店	0	0	—	9	51,972	424.3
	新庄支店	7	88,000	3.6	214	3,922,708	106.6
	御所支店	13	123,300	3.1	389	6,050,074	123.9
	吉野口支店	7	84,500	6.3	111	1,832,695	116.0
	橿原支店	29	253,300	7.1	405	5,541,755	119.4
	近鉄八木駅前出張所	0	0	—	2	56,150	96.9
	耳成支店	6	18,000	2.2	86	1,253,196	115.6
	畝傍支店	17	149,000	8.0	214	3,172,568	106.4
	真菅支店	9	104,000	12.6	133	1,470,088	155.4
	神宮前支店	6	83,000	4.0	252	3,670,643	116.8
	坊城支店	13	312,000	27.2	110	1,734,880	127.9
	明日香支店	1	2,500	0.3	108	1,505,064	108.2
	高取支店	0	0	—	104	1,518,380	111.9
	王寺支店	8	210,000	8.3	251	3,666,869	122.5
	王寺南支店	1	5,000	0.2	136	2,783,973	105.0

前年度比につきましては、一致しない場合がございます。

金融機関店舗別保証状況（当年度累計）

2021年7月末

南都銀行	西大和支店	0	0	—	6	17,628	55.2
	平群支店	2	6,000	0.5	110	1,765,212	117.4
	法隆寺支店	5	51,100	2.8	199	2,992,392	110.0
	川西支店	4	201,800	13.6	154	3,311,596	107.7
	結崎支店	1	10,000	2.0	68	918,384	127.2
	田原本支店	15	202,000	6.5	347	6,234,379	103.5
	五条支店	9	133,500	2.3	583	9,301,644	108.6
	十津川支店	1	40,000	4.6	93	1,933,689	122.0
	橋本支店	0	0	—	1	35,000	100.0
	高野山支店	0	0	—	6	48,240	102.6
	木津支店	0	0	—	14	156,547	124.6
	精華支店	0	0	—	6	73,179	238.5
	上狛支店	0	0	—	9	265,450	169.7
	加茂支店	0	0	—	1	1,320	66.7
	玉水支店	0	0	—	3	114,764	—
	城陽支店	0	0	—	2	13,657	94.1
	宇治大久保支店	0	0	—	5	228,610	152.4
	京都南支店	0	0	—	5	230,000	—
	京都支店	1	30,000	10.7	9	304,410	154.1
	名張支店	0	0	—	23	422,441	119.6
	大阪中央営業部	0	0	—	21	894,009	331.9
	大阪支店	0	0	—	13	580,784	305.7
	帝塚山支店	0	0	—	8	328,658	1,774.1
	大阪北支店	0	0	—	11	369,009	130.7
	大阪東支店	0	0	—	19	821,046	304.7
	平野支店	0	0	—	8	316,674	169,707.4
	新大阪支店	0	0	—	2	55,244	468.6
	江坂支店	0	0	—	10	277,812	191.6
	石切支店	0	0	—	4	128,649	45.4
	永和支店	0	0	—	7	248,030	123.5
	吉田支店	0	0	—	6	244,546	104.8
	若江岩田支店	0	0	—	7	443,321	109.1
	大東支店	0	0	—	13	446,068	177.8
	八尾支店	0	0	—	22	805,527	270.0
	羽曳野支店	0	0	—	11	393,706	286.4
	堺支店	0	0	—	8	270,650	92.2
	初芝支店	0	0	—	1	609	37.9
	和泉支店	0	0	—	2	75,000	150.0
	泉佐野支店	0	0	—	4	137,694	86.9
	尼崎支店	0	0	—	1	50,000	—
	南都銀行	458	6,373,137	4.4	14,473	235,856,516	116.3
紀陽銀行	岩出支店	0	0	—	3	137,416	137.4
	橋本支店	0	0	—	2	67,624	80.9
	橋本林間支店	0	0	—	1	52,800	75.9
	泉ヶ丘支店	0	0	—	1	19,000	—
	堺支店	0	0	—	1	45,424	—
	鴻池新田支店	0	0	—	1	3,520	—
	守口支店	0	0	—	2	74,050	—
	平野支店	0	0	—	1	40,000	—
	西天満支店	0	0	—	1	50,000	—
	江坂支店	0	0	—	1	8,810	—
	五条支店	4	92,000	5.2	126	2,232,826	130.5

前年度比につきましては、一致しない場合がございます。

金融機関店舗別保証状況（当年度累計）

2021年7月末

紀陽銀行	高田支店	7	180,000	8.0	207	4,653,376	167.8
	紀陽銀行	11	272,000	6.2	347	7,384,846	155.8
中京銀行	名張支店	0	0	—	1	1,311	64.7
	上野支店	0	0	—	1	8,572	85.7
	奈良支店	7	70,800	4.5	153	3,023,320	114.7
	桜井支店	7	39,000	2.1	153	3,243,263	113.0
	中京銀行	14	109,800	3.2	308	6,276,466	113.8
北伊勢上野信用金庫	城北支店	0	0	—	18	256,832	291.7
	北伊勢上野信用金庫	0	0	—	18	256,832	291.7
京都中央信用金庫	駅前支店	0	0	—	1	2,468	85.3
	田辺支店	0	0	—	2	72,663	—
	木津支店	0	0	—	10	274,056	208.4
	久御山支店	0	0	—	1	5,000	—
	東寺支店	0	0	—	1	15,000	100.0
	加茂町支店	0	0	—	4	76,666	255.6
	井手支店	0	0	—	1	26,750	89.9
	精華支店	0	0	—	11	131,869	138.5
	山田川支店	0	0	—	31	391,743	129.3
	奈良支店	10	149,900	4.7	236	4,343,939	123.7
	学園前支店	5	48,000	24.2	48	540,274	326.5
	京都中央信用金庫	15	197,900	5.0	346	5,880,428	137.3
大阪シティ信用金庫	本店営業部	0	0	—	1	44,592	89.9
	西支店	0	0	—	2	25,484	214.9
	阿倍野支店	0	0	—	1	3,320	82.2
	生野支店	0	0	—	1	23,500	79.7
	住吉支店	0	0	—	1	2,136	83.2
	東成支店	0	0	—	3	97,604	94.2
	布施西支店	0	0	—	1	5,000	—
	門真支店	0	0	—	1	20,000	—
	住道支店	0	0	—	12	317,714	124.8
	八尾西支店	0	0	—	3	130,000	162.5
	若江岩田支店	0	0	—	1	22,519	69.3
	高井田支店	0	0	—	2	55,000	—
	中津支店	0	0	—	2	29,540	74.7
	梅田支店	0	0	—	1	4,000	—
	御厨支店	0	0	—	2	36,335	122.1
	港支店	0	0	—	2	7,499	187.5
	長吉支店	0	0	—	3	75,005	—
	東淀川支店	0	0	—	1	13,000	—
	八尾営業部	0	0	—	7	207,250	241.5
	平野支店	0	0	—	2	48,890	97.8
	山本支店	0	0	—	4	153,326	154.6
	柏原支店	0	0	—	1	1,800	75.0
	松原支店	0	0	—	1	6,073	81.0
	国分支店	3	88,000	17.1	33	748,229	174.1
	古市支店	0	0	—	2	26,846	146.4
	吉田支店	0	0	—	15	290,922	117.3
	深江橋支店	0	0	—	1	49,167	82.1
	寝屋川支店	0	0	—	1	49,318	86.0
	枚岡支店	0	0	—	3	48,324	233.3
	瓢箪山支店	0	0	—	2	86,857	87.7
	大阪シティ信用金庫	3	88,000	4.9	112	2,629,250	144.5

前年度比につきましては、一致しない場合がございます。

金融機関店舗別保証状況（当年度累計）

2021年7月末

奈良信用金庫	本店	17	276,000	6.7	387	6,367,679	110.2
	学園前支店	11	92,300	6.6	204	2,368,217	127.5
	生駒支店	1	10,000	0.6	204	2,585,469	125.1
	奈良支店	9	38,000	1.2	357	5,074,350	111.0
	富雄支店	5	19,500	1.3	215	2,058,372	115.4
	大宮支店	11	129,000	13.3	169	2,038,323	137.4
	小泉支店	11	124,500	13.8	156	1,736,373	121.7
	筒井支店	7	93,000	10.1	113	1,597,085	108.3
	こどの支店	7	130,000	6.0	219	3,523,788	127.3
	尼ヶ辻支店	9	99,800	9.9	138	1,527,389	113.0
	天理支店	9	164,000	25.7	119	1,300,253	103.7
	龍田川支店	7	50,000	7.9	74	1,060,130	141.7
	木津川梅美台出張所	0	0	—	3	45,800	110.0
	押熊出張所	0	0	—	1	2,322	84.4
	奈良信用金庫		104	1,226,100	6.4	2,359	31,285,550
大和信用金庫	本店	42	410,000	7.0	718	11,005,986	129.6
	八木支店	19	175,000	4.6	412	6,203,332	113.7
	高田支店	10	49,850	2.0	389	3,886,125	120.3
	榛原支店	5	37,000	3.0	238	2,063,595	122.4
	天理支店	21	105,000	5.1	423	3,897,653	129.7
	香芝支店	12	139,810	6.0	370	4,427,951	120.1
	檀原支店	21	40,700	1.7	355	3,925,614	110.5
	生駒支店	15	185,100	7.6	308	3,722,707	108.3
	王寺支店	5	75,000	4.3	239	3,234,893	126.7
	西大寺支店	4	81,000	8.8	179	1,846,110	113.6
	大安寺支店	5	11,500	1.3	176	1,879,774	118.0
	新ノ口支店	23	233,000	9.5	316	4,361,464	125.6
	奥宇陀支店	2	50,000	12.3	90	920,783	104.2
	新庄支店	11	89,000	2.9	315	5,138,924	124.0
	桜井北支店	39	289,300	13.8	390	4,255,042	122.9
	櫛本支店	6	42,200	4.4	194	2,080,257	152.0
	香芝中央支店	6	26,800	1.6	211	2,609,133	106.0
	JR奈良駅前支店	9	153,000	8.8	349	3,384,159	120.0
	坊城支店	48	101,000	6.9	311	2,580,719	133.7
	大和信用金庫		303	2,294,260	5.7	5,983	71,424,220
奈良中央信用金庫	本店	35	427,500	8.7	724	8,234,703	106.1
	王寺支店	21	235,800	13.6	388	3,966,383	145.1
	香芝支店	35	320,500	4.6	714	10,461,103	109.9
	法隆寺支店	27	317,100	6.5	536	6,727,916	108.8
	結崎支店	9	136,000	4.1	318	5,046,693	117.0
	南奈良支店	31	462,610	9.9	576	8,084,307	110.7
	平群支店	14	71,300	9.5	213	1,838,210	118.2
	高田支店	26	401,500	11.3	447	5,612,108	99.0
	畠田支店	14	165,050	7.2	247	3,450,216	123.9
	二上支店	7	34,500	2.8	254	2,159,146	122.3
	ますが支店	43	478,770	12.4	483	6,307,673	110.1
	新庄支店	8	81,000	5.3	291	2,799,044	109.1
檀原支店	29	88,200	6.8	330	2,446,215	128.7	
奈良中央信用金庫		299	3,219,830	7.8	5,521	67,133,719	110.7
新宮信用金庫	十津川支店	7	45,280	16.8	54	549,507	119.9
新宮信用金庫		7	45,280	16.8	54	549,507	119.9
商工組合中央金庫	大阪支店	0	0	—	1	12,000	60.0

前年度比につきましては、一致しない場合がございます。

金融機関店舗別保証状況（当年度累計）

2021年7月末

商工組合中央金庫	船場支店	0	0	—	1	17,558	81.3
	東大阪支店	0	0	—	1	50,000	—
	奈良支店	0	0	—	50	489,121	107.1
商工組合中央金庫		0	0	—	53	568,680	112.5
近畿産業信用組合	八尾支店	0	0	—	5	190,000	—
	堺支店	0	0	—	1	30,000	—
	西成支店	2	40,000	—	3	80,000	—
	東大阪支店	0	0	—	4	180,000	—
	難波支店	0	0	—	1	726	14.5
	橿原支店	3	16,500	4.4	51	627,450	151.9
	奈良支店	2	25,000	6.7	71	949,387	272.9
	近畿産業信用組合		7	81,500	8.8	136	2,057,563
合計：		1,271	15,051,307	5.2	32,384	484,624,080	118.2

前年度比につきましては、一致しない場合がございます。

業種別保証状況（当年度累計）

2021年7月末

（単位：千円）

業 種 名		保証承諾			保証債務残高			代位弁済		
		当年度 件数	当年度金額	前年比	件数	金額	前年比	当年度 件数	当年度金額	前年比
製造業	ゴム・プラスチック工業	23	469,500	5.7	720	15,993,310	111.7	0	0	—
	ゴム製品製造業	3	62,000	4.1	131	2,411,353	111.1	0	0	—
	その他の工業	39	330,100	4.9	1,055	11,636,137	127.7	0	0	—
	ソフトウェア業	6	45,000	12.9	106	672,695	111.0	0	0	—
	化学工業	4	253,000	8.5	157	4,542,617	155.4	0	0	—
	家具・建具工業	8	20,600	1.4	198	2,504,292	129.6	0	0	—
	機械工業	15	130,000	1.7	483	10,983,450	124.8	0	0	—
	金属工業	24	388,700	3.7	702	16,192,042	131.1	11	405,313	—
	紙工業	5	99,000	6.0	131	2,993,618	132.5	0	0	—
	車両工業	3	87,000	8.7	76	1,898,374	110.2	0	0	—
	情報処理サービス業	0	0	—	5	83,821	74.2	0	0	—
	食料品工業	18	349,500	6.2	510	10,463,982	122.0	0	0	—
	製版・製本業	0	0	—	11	110,097	135.0	0	0	—
	石油・石炭製品工業	0	0	—	5	104,063	1,415.8	0	0	—
	繊維品工業	23	245,300	3.3	784	12,367,664	114.6	0	0	—
	船舶工業	1	2,500	2.4	5	106,251	104.0	0	0	—
	電気機器工業	3	6,300	0.3	138	2,849,224	120.1	0	0	—
	農林漁業	0	0	—	3	8,453	136.1	0	0	—
	皮革工業	1	5,000	0.6	60	1,382,983	122.2	0	0	—
	木材・木製品工業	13	142,000	3.0	479	8,191,242	131.7	5	102,940	5,192.3
	窯業	4	85,000	5.0	173	4,069,620	115.4	0	0	—
製造業	計：	193	2,720,500	4.2	5,932	109,565,287	122.9	16	508,253	91.8
建設業		344	3,916,580	5.6	7,436	111,768,338	121.7	11	226,630	258.7
卸売業		109	1,640,000	4.4	3,178	60,039,337	123.2	1	500	0.3
小売業		160	1,530,700	4.2	4,271	60,586,958	121.8	1	3,987	1.6
飲食店		75	415,510	3.7	2,165	17,604,501	129.6	5	32,125	66.1
不動産業		64	908,100	8.8	1,306	18,679,785	116.7	0	0	—
運送業		50	1,264,650	9.1	1,118	25,130,452	119.7	3	85,118	88.4
物品預り・駐車場業		0	0	—	11	69,207	185.0	0	0	—
電気・ガス・熱供給・水道業		7	88,200	46.5	91	1,103,823	133.0	0	0	—
印刷業		7	41,847	1.9	213	3,712,105	117.8	0	0	—
出版業		0	0	—	19	455,658	102.3	0	0	—
サービス業	その他のサービス業	3	15,000	50.0	8	54,750	113.9	0	0	—
	その他の運輸サービス業	4	87,000	8.5	88	1,799,585	112.4	0	0	—
	その他の技術サービス業	17	158,500	6.6	404	3,970,591	121.0	0	0	—
	その他の事業サービス業	14	111,650	3.0	502	5,841,859	124.1	1	9,994	—
	その他の生活関連サービス業	21	222,500	9.2	326	3,914,944	117.3	0	0	—
	医療・福祉業	73	700,560	5.0	1,832	24,708,101	163.8	0	0	—
	映画・娯楽業	4	51,000	2.4	178	3,454,240	222.9	0	0	—
	教育・学習支援業	14	51,500	2.8	330	2,589,597	125.3	3	12,466	73.5
	広告業	5	19,000	3.0	131	998,024	118.9	0	0	—
	宿泊業	6	215,000	9.8	280	4,338,753	116.0	0	0	—
	情報通信サービス業	1	15,000	15.7	33	201,119	139.4	0	0	—
	職業紹介・労働者派遣業	2	85,000	10.2	57	1,581,780	119.6	0	0	—

廃業等により業種分類できないものがある為、合計が一致しない場合がございます。
前年度比につきましては、一致しない場合がございます。

業種別保証状況（当年度累計）

2021年7月末

サービス業	専門サービス業	34	160,710	10.8	505	2,690,310	146.6	0	0	—
	洗濯・理美容・浴場業	37	135,000	2.7	1,190	7,776,806	114.6	12	260,335	—
	廃棄物処理業	15	322,000	9.0	290	5,859,930	123.8	0	0	—
	物品賃貸業	6	114,000	5.7	206	3,267,708	133.1	0	0	—
	旅行業	1	3,000	0.7	52	659,835	117.5	0	0	—
サービス業	計：	257	2,466,420	5.6	6,412	73,707,929	136.2	16	282,795	154.4
保険媒介代理業		1	1,000	0.3	69	477,956	162.5	0	0	—
郵便業		0	0	—	2	10,364	799.7	0	0	—
通信業		0	0	—	4	25,856	99.1	0	0	—
インターネット附随サービス業		2	22,800	24.4	27	161,984	113.7	0	0	—
	合計：	1,271	15,051,307	5.2	32,384	484,624,080	118.2	53	1,139,407	77.4

廃業等により業種分類できないものがある為、合計が一致しない場合がございます。
前年度比につきましては、一致しない場合がございます。

金融機関別保証状況（当月中）

2021年7月末

（単位：千円）

金融機関名	保証承諾			保証債務残高			代位弁済		
	当月 件数	当月金額	前年比	件数	金額	前年比	当月 件数	当月金額	前年比
りそな銀行	7	201,500	5.2	868	20,441,180	116.6	0	0	—
三井住友銀行	0	0	—	137	3,298,382	88.3	0	0	—
三菱UFJ銀行	0	0	—	141	2,362,846	156.1	0	0	—
みずほ銀行	0	0	—	42	953,072	290.4	0	0	—
都市銀行；	7	201,500	3.6	1,188	27,055,479	117.0	0	0	—
南都銀行	131	2,116,800	3.8	14,473	235,856,516	116.3	5	132,742	95.7
京都銀行	6	188,000	3.8	1,022	18,560,760	138.8	1	103,215	—
紀陽銀行	6	200,000	10.5	347	7,384,846	155.8	0	0	—
関西みらい銀行	0	0	—	241	4,818,268	123.4	0	0	—
三十三銀行	3	27,000	—	219	2,868,638	—	0	0	—
百五銀行	0	0	—	4	17,360	56.5	0	0	—
地方銀行；	146	2,531,800	4.0	16,306	269,506,388	119.9	6	235,957	156.0
中京銀行	4	23,800	1.6	308	6,276,466	113.8	0	0	—
第二地方銀行；	4	23,800	1.6	308	6,276,466	113.8	0	0	—
大和信用金庫	123	1,162,050	7.2	5,983	71,424,220	121.4	7	115,555	141.4
奈良中央信用金庫	84	946,800	7.1	5,521	67,133,719	110.7	0	0	—
奈良信用金庫	37	611,100	9.9	2,359	31,285,550	117.6	0	0	—
京都中央信用金庫	3	18,000	1.6	346	5,880,428	137.3	0	0	—
大阪シティ信用金庫	0	0	—	112	2,629,250	144.5	0	0	—
新宮信用金庫	1	3,000	2.4	54	549,507	119.9	0	0	—
北伊勢上野信用金庫	0	0	—	18	256,832	291.7	0	0	—
信用金庫；	248	2,740,950	7.2	14,393	179,159,505	117.3	7	115,555	128.2
近畿産業信用組合	1	1,500	0.4	136	2,057,563	268.6	0	0	—
信用組合；	1	1,500	0.4	136	2,057,563	268.6	0	0	—
商工組合中央金庫	0	0	—	53	568,680	112.5	0	0	—
政府系金融機関；	0	0	—	53	568,680	112.5	0	0	—
合計；	406	5,499,550	5.0	32,384	484,624,080	118.2	13	351,512	136.6

※前年度比につきましては、金融機関合併による考慮は反映しておりません。

協会制度別保証状況（当月中）

2021年7月末

（単位：千円）

協会制度名	保証承諾			保証債務残高			代位弁済		
	当月 件数	当月金額	前年比	件数	金額	前年比	当月 件数	当月金額	前年比
一般	31	455,150	133.2	3,161	36,461,010	64.5	2	59,742	57.5
夏季特別	3	26,500	—	407	1,008,399	42.8	0	0	—
夏季特別（一括）	9	79,300	170.5	8	79,000	63.5	0	0	—
年末特別	0	0	—	568	1,183,853	39.2	0	0	—
年末特別（一括）	0	0	—	24	145,800	48.5	0	0	—
事業性評価保証	2	16,200	95.3	95	2,308,595	80.9	0	0	—
短期継続ワイド保証	52	1,597,000	2456.9	447	11,567,326	100.6	0	0	—
短期継続保証	19	429,300	122.4	204	4,077,740	71.9	0	0	—
フレッシュ15	0	0	—	186	435,369	54.9	0	0	—
集約ローン	0	0	—	129	3,601,548	78.5	0	0	—
みらい奈良70保証	0	0	—	59	389,291	48.6	1	500	—
みらい奈良65保証	0	0	—	31	45,417	42.4	0	0	—
三信金連携スピード保証	0	0	—	121	589,232	26.9	0	0	—
ネクスト奈良保証	0	0	—	48	735,018	53.7	0	0	—
長期経営資金	0	0	—	26	729,205	77.7	0	0	—
当座貸越	1	20,000	100.0	79	1,374,770	85.5	0	0	—
アドバンス当貸	6	190,000	100.0	75	1,944,734	76.0	0	0	—
カードローン	1	1,500	75.0	83	549,112	84.3	0	0	—
リトルカード	11	29,200	91.3	209	548,628	70.6	0	0	—
事業承継特別	0	0	—	2	42,081	—	0	0	—
伴走支援型特別保証	7	213,000	—	18	346,123	—	0	0	—
危機関連	0	0	—	14	433,359	140.7	0	0	—
経営安定関連（セーフティネット）	1	20,000	66.7	712	11,837,279	69.2	0	0	—
金融安定化	0	0	—	20	201,281	90.3	0	0	—
創業関連	0	0	—	61	237,229	63.0	0	0	—
創業等関連	0	0	—	11	52,984	51.3	0	0	—
経営革新関連			—			—			—
特定社債	5	176,000	110.0	155	7,194,640	114.7	0	0	—
流動資産担保融資	0	0	—	1	20,000	9.3	1	103,215	—
経営力強化保証	0	0	—	11	178,630	52.7	0	0	—
改善サポート	0	0	—	42	1,136,755	89.6	0	0	—
条件変更改善型借換保証	0	0	—	5	108,513	88.4	0	0	—
経営力向上関連	0	0	—	12	283,055	58.4	2	63,759	—
異分野連携新事業	0	0	—	2	58,819	98.9	0	0	—
再挑戦支援			—			—			—
全国小口	2	4,500	21.4	205	497,749	69.8	0	0	—
事業継続力強化関連	0	0	—	1	21,500	78.2	0	0	—
無担保経営支援	0	0	—	40	581,253	77.8	0	0	—
無担保パワフル保証	2	70,000	—	563	11,012,641	72.6	1	25,784	—
タイアップ50	0	0	—	108	1,236,194	67.8	0	0	—
デラックス100	3	120,000	150.0	125	4,241,808	75.9	0	0	—
2021特別保証	88	659,800	—	110	1,187,318	—	0	0	—
2020特別保証	0	0	—	17	214,824	347.5	0	0	—
ロングラン	1	50,000	142.9	3	100,830	265.3	0	0	—
スペシャル推薦	0	0	—	2	21,683	75.0	0	0	—
パワーアップローン保証	0	0	—	2	35,535	64.1	0	0	—
全国緊急保証	0	0	—	175	2,988,024	77.4	0	0	—
東日本大震災復興緊急	0	0	—	54	781,972	67.0	0	0	—
求償権消滅	0	0	—	1	9,318	53.8	0	0	—
無保険	0	0	—	3	17,380	87.9	0	0	—
合計：	244	4,157,450	284.8	8,435	112,852,825	72.8	7	252,999	114.1

※ 当年度・前年度ともに利用のない制度については、表示を省略しています。

県制度別保証状況（当月中）

2021年7月末

（単位：千円）

県制度名	保証承諾			保証債務残高			代位弁済		
	当月 件数	当月金額	前年比	件数	金額	前年比	当月 件数	当月金額	前年比
経営強化	7	98,500	985.0	406	2,248,609	61.6	0	0	—
小規模事業者 小口簡易枠	0	0	—	4	2,513	73.6	0	0	—
小規模企業者支援資金	12	62,000	6200.0	184	578,427	85.2	0	0	—
地域産業振興	2	23,000	—	107	491,107	72.5	0	0	—
経営環境変化・災害対策	0	0	—	2,126	43,757,747	132.3	0	0	—
大規模経済危機等対策資金	1	40,000	0.1	5,651	123,879,500	117.0	1	50,000	166.7
セーフティネット	1	1,500	—	2,661	67,323,588	120.4	1	20,000	—
コロナ対応資金	0	0	—	9,164	111,195,935	363.9	3	24,526	—
新型コロナ感染症対応【伴走支援型	24	316,000	—	57	630,836	—	0	0	—
経営改善支援資金	0	0	—	1	5,686	100.0	0	0	—
改善サポート	0	0	—	8	257,759	90.3	0	0	—
事業承継支援資金融資保証	0	0	—	1	35,276	89.7	0	0	—
再生支援			—			—			—
台風12号災害復旧対策	0	0	—	28	310,437	61.8	0	0	—
創業支援	11	43,800	75.6	521	2,149,912	121.7	1	3,987	—
チャレンジ応援資金	14	311,400	515.6	545	7,023,597	108.8	0	0	—
地域未来投資促進資金	1	150,000	—	62	3,478,747	94.2	0	0	—
働き方改革推進企業等応援資金	1	35,000	—	9	159,198	93.4	0	0	—
新エネルギー等対策資金	0	0	—	110	1,404,658	108.9	0	0	—
飲食店創業支援	0	0	—	3	4,224	40.0	0	0	—
既存事業者による宿泊施設開業支援	0	0	—	17	676,136	93.5	0	0	—
宿泊施設増改築・設備整備支援	0	0	—	30	427,763	78.5	0	0	—
インバウンド等対応資金	0	0	—	4	102,356	93.4	0	0	—
研究開発支援資金保証	0	0	—	12	274,777	115.5	0	0	—
改元等対応資金	0	0	—	1	4,696	85.0	0	0	—
緊急保証	0	0	—	107	910,130	77.5	0	0	—
東日本大震災復興緊急	0	0	—	15	99,162	51.1	0	0	—
部落産業	0	0	—	6	37,796	53.9	0	0	—
フロンティア	0	0	—	1	1,700	95.9	0	0	—
経営安定	0	0	—	17	47,063	92.3	0	0	—
長期経営安定	0	0	—	2	6,635	95.0	0	0	—
新規開業	0	0	—	1	1,220	91.0	0	0	—
業種転換	0	0	—	1	330	28.2	0	0	—
経営革新			—			—			—
季節	0	0	—	2	1,420	84.5	0	0	—
合計：	74	1,081,200	1.0	21,864	367,528,940	148.3	6	98,513	277.0

※ 利用のない制度については、表示を省略しています。

市町村制度別保証状況（当月中）

2021年7月末

（単位：千円）

市町村制度報名		保証承諾			保証債務残高			代位弁済		
		当月件数	当月金額	前年比	件数	金額	前年比	当月件数	当月金額	前年比
奈良市	事業運転	0	0	—	108	322,522	50.8	0	0	—
	事業設備	0	0	—	21	73,719	63.4	0	0	—
	小規模企業	8	22,000	—	287	435,507	51.8	0	0	—
	創業	1	4,000	200.0	17	20,299	39.1	0	0	—
奈良市		9	26,000	1300.0	433	852,047	51.9	0	0	—
大和高田市	特別	10	51,000	—	277	725,153	58.3	0	0	—
	小口事業	0	0	—	6	15,990	80.2	0	0	—
	創業支援	0	0	—	3	3,751	80.7	0	0	—
大和高田市		10	51,000	—	286	744,894	58.7	0	0	—
大和郡山市	運転資金	5	24,000	480.0	61	137,463	54.0	0	0	—
	設備資金	0	0	—	16	32,026	146.7	0	0	—
	店舗改造	0	0	—	1	1,055	26.0	0	0	—
大和郡山市		5	24,000	480.0	78	170,544	60.8	0	0	—
天理市	運転資金	4	11,000	366.7	128	182,379	52.0	0	0	—
	設備資金	0	0	—	15	20,974	81.5	0	0	—
	店舗改造	1	2,000	—	4	12,881	82.8	0	0	—
天理市		5	13,000	433.3	147	216,233	55.2	0	0	—
橿原市	緊急融資	41	72,200	—	237	311,479	194.0	0	0	—
	創業資金	0	0	—	14	40,277	63.0	0	0	—
	特別小口融資	2	3,000	200.0	224	580,156	52.1	0	0	—
橿原市		43	75,200	1671.1	475	931,911	69.6	0	0	—
桜井市	中小企業対策	6	24,500	—	94	176,483	50.8	0	0	—
	木材産業対策	0	0	—	1	2,332	23.6	0	0	—
	創業資金	0	0	—	10	31,225	101.8	0	0	—
	宿泊事業者	0	0	—	1	4,650	88.6	0	0	—
桜井市		6	24,500	—	106	214,690	54.6	0	0	—
五條市		0	0	—	1	2,233	91.2	0	0	—
御所市		1	2,000	—	3	3,134	61.8	0	0	—
生駒市	小口事業	5	24,000	400.0	140	392,780	59.0	0	0	—
	創業支援	0	0	—	4	9,656	77.9	0	0	—
生駒市		5	24,000	400.0	144	402,436	59.4	0	0	—
香芝市	運転資金	1	5,000	—	139	228,301	60.0	0	0	—
	設備資金	1	9,700	—	22	66,342	59.4	0	0	—
	創業資金	0	0	—	18	34,834	68.6	0	0	—
香芝市		2	14,700	—	179	329,477	60.7	0	0	—
葛城市	運転資金	1	5,000	—	48	82,436	67.4	0	0	—
	設備資金	0	0	—	7	16,538	72.1	0	0	—
葛城市		1	5,000	—	55	98,974	68.2	0	0	—
宇陀市		0	0	—	34	41,350	34.2	0	0	—
田原本町		1	1,500	37.5	107	183,042	64.0	0	0	—
平群町		0	0	—	12	17,708	74.3	0	0	—

※ 利用のない制度については、表示を省略しています。

市町村制度別保証状況（当月中）

2021年7月末

（単位：千円）

市町村制度名	保証承諾			保証債務残高			代位弁済		
	当月 件数	当月金額	前年比	件数	金額	前年比	当月 件数	当月金額	前年比
吉野町 運転資金	0	0	—	12	14,140	32.0	0	0	—
設備資金	0	0	—	3	3,917	73.6	0	0	—
吉野町	0	0	—	15	18,057	36.5	0	0	—
明日香村	0	0	—	10	15,587	51.3	0	0	—
合計；	88	260,900	1064.9	2,085	4,242,316	58.9	0	0	—

※ 利用のない制度については、表示を省略しています。

事業地区別保証状況（当月中）

2021年7月末

（単位：千円）

事業地区名	保証承諾			保証債務残高			代位弁済		
	当月 件数	当月金額	前年比	件数	金額	前年比	当月 件数	当月金額	前年比
奈良市	60	980,000	3.7	7,314	114,844,868	120.2	10	243,814	3072.3
生駒市	19	253,300	4.7	1,850	24,528,737	117.9	1	103,215	—
大和郡山市	25	574,000	10.8	1,845	30,768,689	118.3	0	0	—
天理市	21	301,400	6.4	1,647	22,912,633	115.3	0	0	—
桜井市	57	440,200	5.5	2,047	31,927,422	122.7	0	0	—
橿原市	69	499,700	4.4	3,411	45,388,923	121.0	1	496	0.6
大和高田市	35	545,650	9.9	2,025	29,292,038	116.0	0	0	—
御所市	9	139,300	4.5	680	11,149,574	120.9	0	0	—
五條市	5	151,500	3.8	840	14,208,064	113.8	0	0	—
香芝市	24	295,700	4.9	1,954	28,766,033	120.9	0	0	—
葛城市	13	119,000	3.1	1,068	16,554,452	117.0	1	3,987	—
宇陀市	5	107,000	4.4	731	9,688,117	111.5	0	0	—
生駒郡									
平群町	4	13,000	1.9	319	3,941,536	115.4	0	0	—
三郷町	1	3,600	0.6	361	4,225,220	121.0	0	0	—
斑鳩町	8	60,700	3.4	610	7,661,467	115.5	0	0	—
安堵町	2	15,000	6.5	150	2,201,142	108.3	0	0	—
生駒郡 計；	15	92,300	2.8	1,440	18,029,366	115.8	0	0	—
磯城郡									
川西町	1	10,000	1.3	238	4,283,334	114.7	0	0	—
三宅町	1	150,000	33.7	183	3,230,673	108.9	0	0	—
田原本町	15	319,500	10.9	1,042	16,097,900	109.7	0	0	—
磯城郡 計；	17	479,500	11.6	1,463	23,611,906	110.5	0	0	—
山辺郡									
山添村	0	0	—	100	1,667,730	113.7	0	0	—
高市郡									
高取町	0	0	—	218	3,007,860	138.9	0	0	—
明日香村	0	0	—	163	2,339,139	105.7	0	0	—
高市郡 計；	0	0	—	381	5,346,999	122.1	0	0	—
北葛城郡									
王寺町	5	105,500	5.2	495	7,937,148	128.7	0	0	—
河合町	4	61,000	6.3	318	4,320,402	113.6	0	0	—
上牧町	3	17,000	2.2	370	4,790,891	119.6	0	0	—
広陵町	8	148,000	3.5	919	15,167,555	114.9	0	0	—
北葛城郡 計；	20	331,500	4.2	2,102	32,215,996	118.5	0	0	—
宇陀郡									
曾爾村	1	20,000	15.6	72	1,162,924	101.2	0	0	—
御杖村	1	10,000	38.5	53	421,200	101.1	0	0	—
宇陀郡 計；	2	30,000	19.4	125	1,584,124	101.1	0	0	—
吉野郡									
大淀町	4	46,000	2.4	446	6,918,858	122.0	0	0	—
下市町	2	35,500	4.1	139	2,402,524	123.8	0	0	—
吉野町	1	30,000	3.0	299	4,855,223	113.2	0	0	—
東吉野村	1	5,000	3.6	84	1,181,034	98.7	0	0	—
川上村	0	0	—	81	1,464,019	98.9	0	0	—
黒滝村	0	0	—	13	310,121	136.2	0	0	—
天川村	0	0	—	64	724,272	116.6	0	0	—
野迫川村	0	0	—	7	49,240	104.8	0	0	—
十津川村	2	43,000	4.9	157	3,026,528	121.8	0	0	—
上北山村	0	0	—	30	809,555	101.0	0	0	—
下北山村	0	0	—	37	350,740	120.6	0	0	—
吉野郡 計；	10	159,500	2.7	1,357	22,092,115	116.0	0	0	—
奈良県外	0	0	—	4	46,296	96.9	0	0	—
合計；	406	5,499,550	5.0	32,384	484,624,080	118.2	13	351,512	136.6

業種別保証状況（当月中）

2021年7月末

（単位：千円）

業 種 名		保 証 承 諾			保 証 債 務 残 高			代 位 弁 済		
		当月中 件数	当月中金額	前年比	件数	金額	前年比	当月中 件数	当月中金額	前年比
製造業	ゴム・プラスチック工業	9	336,500	12.9	720	15,993,310	111.7	0	0	—
	ゴム製品製造業	0	0	—	131	2,411,353	111.1	0	0	—
	その他の工業	6	37,600	1.3	1,055	11,636,137	127.7	0	0	—
	ソフトウェア業	2	14,000	8.9	106	672,695	111.0	0	0	—
	化学工業	0	0	—	157	4,542,617	155.4	0	0	—
	家具・建具工業	1	1,500	0.3	198	2,504,292	129.6	0	0	—
	機械工業	4	38,000	1.6	483	10,983,450	124.8	0	0	—
	金属工業	7	76,500	1.6	702	16,192,042	131.1	1	103,215	—
	紙工業	2	27,000	3.1	131	2,993,618	132.5	0	0	—
	車両工業	2	37,000	8.2	76	1,898,374	110.2	0	0	—
	情報処理サービス業	0	0	—	5	83,821	74.2	0	0	—
	食料品工業	7	87,500	6.1	510	10,463,982	122.0	0	0	—
	製版・製本業	0	0	—	11	110,097	135.0	0	0	—
	石油・石炭製品工業	0	0	—	5	104,063	1,415.8	0	0	—
	繊維品工業	7	67,000	3.0	784	12,367,664	114.6	0	0	—
	船舶工業	1	2,500	—	5	106,251	104.0	0	0	—
	電気機器工業	0	0	—	138	2,849,224	120.1	0	0	—
	農林漁業	0	0	—	3	8,453	136.1	0	0	—
	皮革工業	0	0	—	60	1,382,983	122.2	0	0	—
	木材・木製品工業	6	84,000	4.0	479	8,191,242	131.7	0	0	—
	窯業	2	65,000	17.8	173	4,069,620	115.4	0	0	—
製造業	計：	56	874,100	3.7	5,932	109,565,287	122.9	1	103,215	845.0
建設業		117	1,390,800	5.1	7,436	111,768,338	121.7	0	0	—
卸売業		40	698,400	4.9	3,178	60,039,337	123.2	1	500	—
小売業		54	608,500	4.6	4,271	60,586,958	121.8	1	3,987	—
飲食店		16	76,300	3.1	2,165	17,604,501	129.6	1	4,002	—
不動産業		25	397,400	10.5	1,306	18,679,785	116.7	0	0	—
運送業		19	644,150	11.3	1,118	25,130,452	119.7	0	0	—
物品預り・駐車場業		0	0	—	11	69,207	185.0	0	0	—
電気・ガス・熱供給・水道業		1	30,000	180.7	91	1,103,823	133.0	0	0	—
印刷業		1	10,000	1.2	213	3,712,105	117.8	0	0	—
出版業		0	0	—	19	455,658	102.3	0	0	—
サービス業	その他のサービス業	0	0	—	8	54,750	113.9	0	0	—
	その他の運輸サービス業	2	57,000	15.8	88	1,799,585	112.4	0	0	—
	その他の技術サービス業	7	84,000	9.0	404	3,970,591	121.0	0	0	—
	その他の事業サービス業	2	12,000	0.8	502	5,841,859	124.1	0	0	—
	その他の生活関連サービス業	8	35,000	3.9	326	3,914,944	117.3	0	0	—
	医療・福祉業	29	329,700	4.6	1,832	24,708,101	163.8	0	0	—
	映画・娯楽業	0	0	—	178	3,454,240	222.9	0	0	—
	教育・学習支援業	3	22,000	4.0	330	2,589,597	125.3	1	496	6.3
	広告業	1	3,000	1.8	131	998,024	118.9	0	0	—
	宿泊業	1	40,000	7.9	280	4,338,753	116.0	0	0	—
	情報通信サービス業	0	0	—	33	201,119	139.4	0	0	—
	職業紹介・労働者派遣業	0	0	—	57	1,581,780	119.6	0	0	—

廃業等により業種分類できないものがある為、合計が一致しない場合がございます。
前年度比につきましては、一致しない場合がございます。

業種別保証状況（当月中）

2021年7月末

サービス業	専門サービス業	8	41,200	5.5	505	2,690,310	146.6	0	0	—
	洗濯・理美容・浴場業	8	51,000	4.2	1,190	7,776,806	114.6	8	239,312	—
	廃棄物処理業	7	90,000	4.7	290	5,859,930	123.8	0	0	—
	物品賃貸業	0	0	—	206	3,267,708	133.1	0	0	—
	旅行業	0	0	—	52	659,835	117.5	0	0	—
サービス業	計：	76	764,900	4.2	6,412	73,707,929	136.2	9	239,808	147.2

保険媒介代理業	0	0	—	69	477,956	162.5	0	0	—	
郵便業	0	0	—	2	10,364	799.7	0	0	—	
通信業	0	0	—	4	25,856	99.1	0	0	—	
インターネット附随サービス業	1	5,000	14.3	27	161,984	113.7	0	0	—	
	合計：	406	5,499,550	5.0	32,384	484,624,080	118.2	13	351,512	136.6

廃業等により業種分類できないものがある為、合計が一致しない場合がございます。
前年度比につきましては、一致しない場合がございます。