

2021年10月保証概況

(単位：千円)

10月中		当月中			当年度中			残高		
		件数	金額	前年比	件数	金額	前年比	件数	金額	前年比
保証申込	期首繰越							144	2,177,100	187.3
	当年度中	398	5,215,600	59.8	2,660	34,413,187	7.8			
拒絶		0	0	—	2	15,000	4.9			
申込取消		29	353,490	52.5	204	2,864,370	7.4			
査定減額		—	206,500	32.1	—	1,316,330	2.2			
調査中								33	421,000	19.7
保証承諾	期首繰越							33,071	500,947,305	230.0
	当年度中	361	4,563,610	66.2	2,565	31,973,587	9.4			
保証後取消		6	87,175	47.1	52	751,775	15.3			
償還		368	8,118,138	103.3	2,835	50,483,162	78.2			
貸付報告未着								219	2,765,635	67.7
保証債務残高								32,434	477,308,938	99.1
期首求償権残高								180	519,776	55.8
代位弁済	元金	17	168,798	300.7	96	1,611,381	83.3			
	利息	—	76	156.3	—	3,637	66.6			
	合計	17	168,874	300.6	96	1,615,018	83.2			

数字は四捨五入しており、個々の数字の合計は合計欄の数字と一致しない場合があります。

金融機関別保証状況（当年度累計）

2021年10月末

（単位：千円）

金融機関名	保証承諾			保証債務残高			代位弁済		
	当年度 件数	当年度金額	前年比	件数	金額	前年比	当年度 件数	当年度金額	前年比
りそな銀行	49	1,347,930	11.0	864	20,287,467	96.0	2	11,970	6.4
三井住友銀行	2	63,000	6.0	133	3,110,657	79.7	0	0	—
三菱UFJ銀行	4	92,900	6.0	132	2,244,186	88.5	0	0	—
みずほ銀行	0	0	—	39	924,747	83.7	0	0	—
都市銀行；	55	1,503,830	9.5	1,168	26,567,058	92.6	2	11,970	4.3
南都銀行	850	12,483,227	7.4	14,292	230,997,392	96.2	46	813,582	68.0
京都銀行	59	746,100	5.1	1,029	18,430,211	106.1	4	120,403	—
紀陽銀行	25	755,000	14.5	346	7,528,868	114.8	0	0	—
関西みらい銀行	15	304,000	10.4	244	4,805,469	110.5	0	0	—
三十三銀行	11	214,000	—	217	2,835,229	—	1	1,727	—
百五銀行	0	0	—	4	14,612	52.6	0	0	—
地方銀行；	960	14,502,327	7.6	16,132	264,611,780	98.6	51	935,712	71.7
中京銀行	20	493,800	11.5	276	5,856,067	93.5	0	0	—
第二地方銀行；	20	493,800	11.5	276	5,856,067	93.5	0	0	—
大和信用金庫	740	6,080,130	12.3	6,199	71,626,420	105.3	27	479,477	192.3
奈良中央信用金庫	534	6,185,450	13.2	5,553	66,136,317	98.8	11	135,280	399.5
奈良信用金庫	201	2,580,670	12.2	2,383	30,799,992	102.9	4	47,509	155.8
京都中央信用金庫	25	336,000	7.4	349	5,805,844	113.5	0	0	—
大阪シティ信用金庫	6	115,600	5.8	114	2,570,105	106.4	0	0	—
新宮信用金庫	10	63,280	17.1	55	545,618	103.0	0	0	—
北伊勢上野信用金庫	0	0	—	16	246,262	90.4	0	0	—
信用金庫；	1,516	15,361,130	12.3	14,669	177,730,558	102.6	42	662,266	187.1
近畿産業信用組合	12	92,500	6.0	139	1,987,341	121.6	0	0	—
信用組合；	12	92,500	6.0	139	1,987,341	121.6	0	0	—
商工組合中央金庫	2	20,000	10.2	50	556,135	85.0	1	5,070	1,684.8
政府系金融機関；	2	20,000	10.2	50	556,135	85.0	1	5,070	1,684.8
合計；	2,565	31,973,587	9.4	32,434	477,308,938	99.1	96	1,615,018	83.2

※前年度比につきましては、金融機関合併による考慮は反映していません。

協会制度別保証状況（当年度累計）

2021年10月末

（単位：千円）

協会制度名	保証承諾			保証債務残高			代位弁済		
	当年度 件数	当年度金額	前年比	件数	金額	前年比	当年度 件数	当年度金額	前年比
一般	207	2,994,287	157.5	2,977	34,052,909	68.9	16	244,570	39.2
夏季特別	24	147,500	627.7	343	855,823	47.4	1	3,835	68.3
夏季特別（一括）	12	108,300	113.4	11	98,300	122.1	0	0	—
年末特別	1	5,000	100.0	514	932,908	41.1	0	0	—
年末特別（一括）	8	46,200	106.7	23	141,200	58.0	1	4,465	—
財務要件型無保証人	1	80,000	—	1	80,000	—	0	0	—
事業性評価保証	13	435,200	444.1	95	2,377,043	92.2	0	0	—
短期継続ワイド保証	207	5,814,000	546.7	424	11,064,469	97.1	0	0	—
短期継続保証	125	2,691,690	102.3	208	4,103,416	81.0	1	5,029	25.5
フレッシュ15	9	29,000	92.1	176	396,780	58.7	0	0	—
集約ローン	3	170,000	90.9	127	3,529,470	82.2	0	0	—
みらい奈良70保証	0	0	—	56	356,208	53.6	1	500	—
みらい奈良65保証	0	0	—	24	39,289	49.7	1	5,070	55.2
三信金連携スピード保証	0	0	—	112	508,618	33.5	0	0	—
ネクスト奈良保証	0	0	—	47	667,430	59.6	0	0	—
長期経営資金	0	0	—	24	705,137	88.4	0	0	—
当座貸越	14	320,000	125.5	73	1,267,672	85.7	0	0	—
アドバンス当貸	23	785,000	145.4	67	2,054,734	89.3	0	0	—
カードローン	21	141,500	199.3	76	499,028	82.9	0	0	—
リトルカード	57	176,500	113.4	202	525,424	76.0	0	0	—
事業承継特別	1	10,000	—	2	39,996	—	0	0	—
伴走支援型特別保証	36	891,600	—	34	821,364	—	0	0	—
危機関連	1	2,000	0.3	14	425,752	145.5	0	0	—
経営安定関連（セーフティネット）	13	379,000	49.9	683	11,292,723	75.6	9	264,375	58.4
金融安定化	0	0	—	19	194,157	91.6	0	0	—
創業関連	2	4,500	14.1	54	209,217	64.8	1	7,893	73.6
創業等関連	0	0	—	9	45,734	62.8	0	0	—
経営革新関連			—			—			—
特定社債	18	976,000	116.2	164	7,348,560	117.0	0	0	—
流動資産担保融資	0	0	—	1	20,000	16.2	1	103,215	—
経営力強化保証	0	0	—	10	168,041	57.6	0	0	—
改善サポート	4	104,000	—	43	1,123,786	90.3	0	0	—
条件変更改善型借換保証	0	0	—	5	106,573	88.2	0	0	—
経営力向上関連	0	0	—	12	257,712	57.0	2	63,759	—
異分野連携新事業	0	0	—	2	58,165	97.8	0	0	—
再挑戦支援			—			—			—
全国小口	30	112,460	124.8	202	492,373	80.7	1	1,727	21.8
事業継続力強化関連	0	0	—	1	20,000	76.9	0	0	—
無担保経営支援	0	0	—	40	578,619	80.5	4	57,585	100.9
無担保パワフル保証	22	1,027,000	253.6	542	11,079,603	80.0	3	53,524	91.2
タイアップ50	3	26,600	—	104	1,167,706	70.1	0	0	—
デラックス100	19	790,000	180.8	121	4,220,500	84.3	0	0	—
2021特別保証	569	5,471,800	—	496	4,601,102	—	0	0	—
2020特別保証	1	5,000	5.0	17	207,313	303.3	0	0	—
ロングラン	4	142,000	194.5	6	207,425	287.2	0	0	—
スペシャル推薦	0	0	—	2	21,677	75.3	0	0	—
パワーアップローン保証	0	0	—	2	35,310	64.1	1	18,676	—
全国緊急保証	0	0	—	169	2,875,813	78.6	4	249,275	253.7
東日本大震災復興緊急	0	0	—	38	752,524	72.1	1	28,709	—
求償権消滅	0	0	—	1	7,317	47.8	0	0	—
無保険	0	0	—	3	16,822	87.9	0	0	—
合計	1,448	23,886,137	227.0	8,376	112,651,743	81.4	48	1,112,206	79.7

※ 当年度・前年度ともに利用のない制度については、表示を省略しています。

県制度別保証状況（当年度累計）

2021年10月末

（単位：千円）

県制度名	保証承諾			保証債務残高			代位弁済		
	当年度 件数	当年度金額	前年比	件数	金額	前年比	当年度 件数	当年度金額	前年比
経営強化	57	544,950	348.9	413	2,323,952	81.8	1	19,365	100.1
小規模事業者 小口簡易枠	0	0	—	3	1,969	64.3	0	0	—
小規模企業者支援資金	62	292,250	340.6	204	669,588	115.3	1	1,707	—
地域産業振興	6	115,000	442.3	100	497,937	85.4	2	12,394	209.0
経営環境変化・災害対策	0	0	—	2,120	41,977,951	89.8	1	2,916	8.7
大規模経済危機等対策資金	6	66,500	0.1	5,639	121,947,213	94.9	7	143,942	449.8
セーフティネット	4	25,000	—	2,654	64,650,347	90.3	5	42,503	2,166.2
コロナ対応資金	104	1,332,700	1.8	9,131	108,806,918	155.9	15	168,643	—
新型コロナ感染症対応【伴走支援型	150	1,769,100	—	133	1,518,597	—	0	0	—
経営改善支援資金	0	0	—	0	0	—	1	5,683	—
改善サポート	0	0	—	8	254,244	94.9	0	0	—
事業承継支援資金融資保証	0	0	—	1	34,259	89.4	0	0	—
再生支援			—			—			—
台風12号災害復旧対策	0	0	—	26	293,912	79.9	0	0	—
創業支援	90	511,380	115.2	551	2,279,268	124.3	3	12,588	100.1
チャレンジ応援資金	92	1,387,030	252.3	579	7,478,213	117.4	1	2,540	—
地域未来投資促進資金	1	150,000	50.0	62	3,386,962	94.0	0	0	—
働き方改革推進企業等応援資金	1	35,000	184.2	10	186,515	103.1	0	0	—
新エネルギー等対策資金	9	157,600	165.4	111	1,392,714	109.8	0	0	—
飲食店創業支援	0	0	—	3	3,259	38.4	0	0	—
既存事業者による宿泊施設開業支援	0	0	—	17	663,140	92.9	0	0	—
宿泊施設増改築・設備整備支援	0	0	—	27	408,800	78.2	0	0	—
インバウンド等対応資金	0	0	—	4	100,430	92.6	0	0	—
研究開発支援資金保証	0	0	—	12	270,332	110.3	0	0	—
改元等対応資金			—			—			—
緊急保証	0	0	—	104	852,591	81.8	3	49,385	61.2
東日本大震災復興緊急	0	0	—	9	93,161	57.1	0	0	—
部落産業	0	0	—	6	37,187	54.9	1	15,698	—
フロンティア	0	0	—	1	1,682	95.9	0	0	—
経営安定	0	0	—	17	46,788	92.3	0	0	—
長期経営安定	0	0	—	2	6,548	95.0	0	0	—
新規開業	0	0	—	1	1,190	90.8	0	0	—
業種転換	0	0	—	1	120	12.5	0	0	—
経営革新			—			—			—
季節	0	0	—	2	1,333	82.0	0	0	—
合計：	582	6,386,510	1.9	21,951	360,187,121	106.7	41	477,365	90.4

※ 当年度・前年度ともに利用のない制度については、表示を省略しています。

市町村制度別保証状況（当年度累計）

2021年10月末

（単位：千円）

市町村制度扱名		保証承諾			保証債務残高			代位弁済		
		当年度 件数	当年度金額	前年比	件数	金額	前年比	当年度 件数	当年度金額	前年比
奈良市	事業運転	14	84,000	646.2	102	293,175	60.0	2	5,894	—
	事業設備	2	7,200	—	19	64,636	62.8	1	3,673	—
	小規模企業	66	194,500	373.8	282	442,458	74.0	0	0	—
	創業	4	14,300	715.0	17	24,343	55.9	0	0	—
	無担保無保証人	1	3,000	—	1	2,917	—	0	0	—
奈良市	87	303,000	452.0	421	827,529	67.1	3	9,567	234.5	
大和高田市	特別	39	219,500	669.2	275	785,563	73.2	0	0	—
	小口事業	0	0	—	6	14,929	79.5	0	0	—
	創業支援	0	0	—	3	3,526	79.7	0	0	—
大和高田市	39	219,500	536.7	284	804,019	73.4	0	0	—	
大和郡山市	運転資金	21	109,000	990.9	64	170,817	86.4	1	1,839	255.9
	設備資金	3	17,000	425.0	14	29,088	153.6	0	0	—
	店舗改造	0	0	—	1	620	18.8	0	0	—
大和郡山市	24	126,000	840.0	79	200,525	91.2	1	1,839	255.9	
天理市	運転資金	20	61,500	2,050.0	124	179,687	65.2	0	0	—
	設備資金	1	4,160	138.7	14	19,192	72.6	0	0	—
	店舗改造	2	17,000	—	6	28,789	198.0	0	0	—
天理市	23	82,660	1377.7	144	227,668	71.9	0	0	—	
橿原市	緊急融資	254	469,050	5,863.1	310	444,795	377.4	0	0	—
	創業資金	0	0	—	14	37,708	73.0	0	0	—
	特別小口融資	19	122,100	241.8	216	579,747	63.2	0	0	—
橿原市	273	591,150	883.6	540	1,062,250	97.8	0	0	—	
桜井市	中小企業対策	14	49,600	211.1	88	177,905	65.6	0	0	—
	木材産業対策	0	0	—	1	2,326	25.2	0	0	—
	創業資金	1	10,000	—	9	29,127	101.4	0	0	—
	宿泊事業者	0	0	—	1	4,550	89.2	0	0	—
桜井市	15	59,600	253.6	99	213,908	68.1	0	0	—	
五條市	0	0	—	1	2,218	93.7	0	0	—	
御所市	1	2,000	—	3	2,686	96.3	0	0	—	
生駒市	小口事業	25	126,430	936.5	138	414,373	73.9	2	12,140	—
	創業支援	0	0	—	3	7,586	56.3	1	1,900	—
生駒市	25	126,430	815.7	141	421,958	73.5	3	14,041	—	
香芝市	運転資金	12	35,000	350.0	134	206,423	65.1	0	0	—
	設備資金	3	26,500	—	19	63,758	78.6	0	0	—
	創業資金	1	6,000	75.0	19	38,178	95.4	0	0	—
香芝市	16	67,500	375.0	172	308,359	70.4	0	0	—	
葛城市	運転資金	7	24,500	306.3	45	73,243	74.2	0	0	—
	設備資金	0	0	—	6	14,771	70.9	0	0	—
葛城市	7	24,500	306.3	51	88,014	73.6	0	0	—	
宇陀市	6	7,600	96.2	30	37,973	42.2	0	0	—	
田原本町	13	65,500	467.9	104	210,304	85.6	0	0	—	
平群町	3	10,000	333.3	14	23,421	100.5	0	0	—	

※ 当年度・前年度ともに利用のない制度については、表示を省略しています。

市町村制度別保証状況（当年度累計）

2021年10月末

（単位：千円）

市町村制度名	保証承諾			保証債務残高			代位弁済		
	当年度 件数	当年度金額	前年比	件数	金額	前年比	当年度 件数	当年度金額	前年比
吉野町 運転資金	0	0	—	12	12,649	38.5	0	0	—
設備資金	0	0	—	3	3,650	74.2	0	0	—
吉野町	0	0	—	15	16,299	43.2	0	0	—
明日香村	3	15,500	—	9	22,946	92.9	0	0	—
合計：	535	1,700,940	595.3	2,107	4,470,075	76.7	7	25,447	156.4

※ 当年度・前年度ともに利用のない制度については、表示を省略しています。

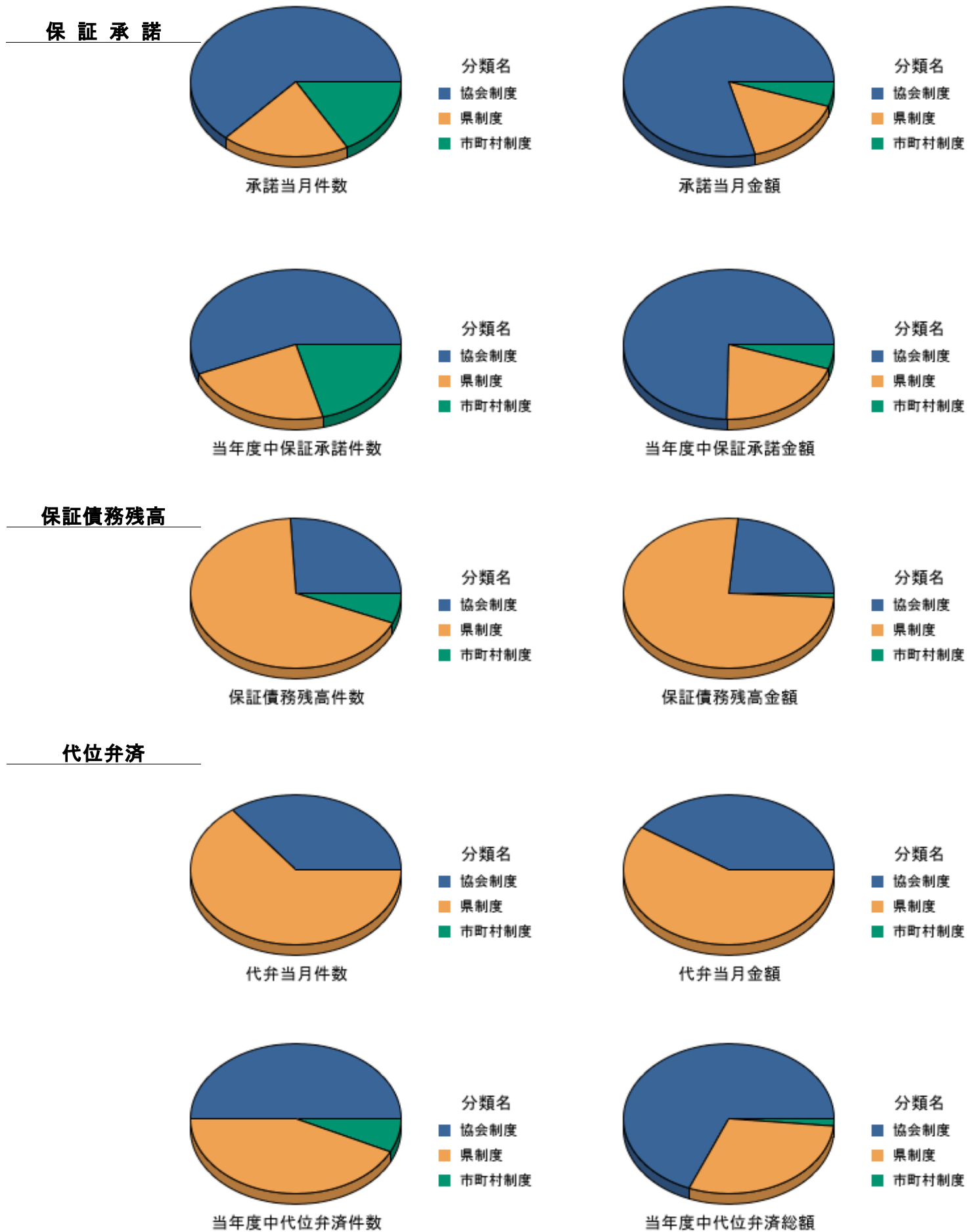
制度分類別保証状況

2021年10月末

(単位：千円)

制度分類名	保証承諾			保証債務残高			代位弁済		
	当月件数	当月金額	前年比	件数	金額	前年比	当月件数	当月金額	前年比
協会制度	229	3,606,800	274.4	8,376	112,651,743	81.4	6	68,343	176.2
県制度	71	712,550	12.9	21,951	360,187,121	106.7	11	100,531	588.9
市町村制度	61	244,260	619.9	2,107	4,470,075	76.7	0	0	—
合計	361	4,563,610	66.2	32,434	477,308,938	99.1	17	168,874	300.6

制度分類名	保証承諾			保証債務残高			代位弁済		
	当年度件数	当年度金額	前年比	件数	金額	前年比	当年度件数	当年度金額	前年比
協会制度	1,448	23,886,137	227.0	8,376	112,651,743	81.4	48	1,112,206	79.7
県制度	582	6,386,510	1.9	21,951	360,187,121	106.7	41	477,365	90.4
市町村制度	535	1,700,940	595.3	2,107	4,470,075	76.7	7	25,447	156.4
合計	2,565	31,973,587	9.4	32,434	477,308,938	99.1	96	1,615,018	83.2



事業地区別保証状況（当年度累計）

2021年10月末

（単位：千円）

事業地区名	保証承諾			保証債務残高			代位弁済		
	当年度 件数	当年度金額	前年比	件数	金額	前年比	当年度 件数	当年度金額	前年比
奈良市	458	6,104,750	7.4	7,281	112,456,209	98.1	23	416,350	114.9
生駒市	126	1,744,680	10.0	1,862	24,430,041	99.7	20	514,489	276.0
大和郡山市	167	3,072,240	15.2	1,850	30,403,556	99.7	2	11,158	2.4
天理市	123	1,578,860	10.1	1,640	22,615,663	99.0	5	60,269	38.4
桜井市	204	1,885,250	8.5	2,063	31,709,477	102.4	13	323,138	618.7
橿原市	436	3,546,910	11.1	3,475	44,996,623	100.9	11	91,659	109.8
大和高田市	139	1,897,897	9.2	2,016	28,957,185	99.2	6	46,090	—
御所市	57	717,500	8.5	688	10,942,687	100.7	0	0	—
五條市	41	809,600	8.2	824	14,040,681	99.7	0	0	—
香芝市	175	2,313,540	11.7	1,958	28,411,683	99.4	2	57,795	112.3
葛城市	75	767,500	6.2	1,077	16,173,937	96.5	2	25,057	3,069.2
宇陀市	58	545,600	7.6	725	9,333,914	95.3	1	15,698	21.3
生駒郡 平群町	22	233,000	8.4	319	3,814,790	98.0	2	11,970	—
生駒郡 三郷町	23	432,800	17.8	361	4,137,705	104.2	0	0	—
生駒郡 斑鳩町	48	593,030	10.8	614	7,529,464	100.0	1	1,825	24.5
生駒郡 安堵町	15	204,230	11.4	150	2,177,668	97.5	0	0	—
生駒郡 計；	108	1,463,060	11.8	1,444	17,659,627	100.2	3	13,795	8.2
磯城郡 川西町	15	214,000	7.6	231	4,122,349	95.0	0	0	—
磯城郡 三宅町	13	332,500	17.1	182	3,179,772	103.2	0	0	—
磯城郡 田原本町	87	1,201,800	11.6	1,047	15,914,319	98.8	1	7,893	56.2
磯城郡 計；	115	1,748,300	11.5	1,460	23,216,440	98.7	1	7,893	56.2
山辺郡 山添村	8	112,000	8.6	102	1,655,327	102.0	0	0	—
高市郡 高取町	15	149,700	7.0	218	2,930,904	96.8	0	0	—
高市郡 明日香村	12	176,500	10.2	165	2,418,515	101.9	1	2,631	—
高市郡 計；	27	326,200	8.5	383	5,349,419	99.1	1	2,631	7.1
北葛城郡 王寺町	37	460,320	6.9	497	7,803,270	100.0	4	21,023	197.4
北葛城郡 河合町	27	256,350	8.9	317	4,154,486	97.1	0	0	—
北葛城郡 上牧町	28	402,650	12.2	374	4,706,296	97.1	0	0	—
北葛城郡 広陵町	69	989,300	8.6	931	15,035,455	98.3	0	0	—
北葛城郡 計；	161	2,108,620	8.7	2,119	31,699,507	98.4	4	21,023	56.9
宇陀郡 曾爾村	5	141,300	23.2	73	1,161,275	97.2	1	5,058	—
宇陀郡 御杖村	4	54,000	30.5	54	422,134	103.1	0	0	—
宇陀郡 計；	9	195,300	24.8	127	1,583,409	98.7	1	5,058	—
吉野郡 大淀町	34	511,500	12.1	436	6,836,040	97.0	0	0	—
吉野郡 下市町	5	70,500	4.2	133	2,367,597	97.6	0	0	—
吉野郡 吉野町	9	78,000	2.8	295	4,717,404	97.4	1	2,916	4.4
吉野郡 東吉野村	5	53,500	8.2	84	1,142,816	90.6	0	0	—
吉野郡 川上村	4	47,000	4.3	81	1,389,497	90.3	0	0	—
吉野郡 黒滝村	1	3,000	1.1	13	302,478	93.5	0	0	—
吉野郡 天川村	5	59,000	12.8	65	706,230	94.6	0	0	—
吉野郡 野迫川村	0	0	—	7	47,368	86.3	0	0	—
吉野郡 十津川村	12	108,280	6.8	158	2,988,161	108.4	0	0	—
吉野郡 上北山村	2	100,000	27.9	30	796,738	94.4	0	0	—
吉野郡 下北山村	1	5,000	2.1	34	333,305	82.5	0	0	—
吉野郡 計；	78	1,035,780	7.7	1,336	21,627,634	97.2	1	2,916	4.4
奈良県外	0	0	—	4	45,921	96.8	0	0	—
合計；	2,565	31,973,587	9.4	32,434	477,308,938	99.1	96	1,615,018	83.2

前年度比につきましては、一致しない場合がございます。

金融機関店舗別保証状況（当年度累計）

2021年10月末

（単位：千円）

金融機関店舗名		保証承諾			保証債務残高		
		当年度 件数	当年度金額	前年比	件数	金額	前年比
みずほ銀行	大阪中央支店	0	0	—	2	16,799	70.2
	四ツ橋支店	0	0	—	2	50,852	226.0
	枚方支店	0	0	—	1	15,728	81.8
	奈良支店	0	0	—	34	841,368	80.9
みずほ銀行		0	0	—	39	924,747	83.7
三菱UFJ銀行	玉造支店	0	0	—	5	99,057	111.3
	鶴橋支店	0	0	—	2	37,545	84.2
	心齋橋支店	0	0	—	1	1,450	—
	日本一支店	0	0	—	1	20,000	100.0
	上本町支店	0	0	—	2	58,680	80.5
	今里支店	0	0	—	3	103,974	87.5
	阿倍野橋支店	1	20,000	—	0	0	—
	放出支店	0	0	—	3	93,940	85.9
	新大阪駅前支店	0	0	—	1	10,000	100.0
	橿原支店	0	0	—	7	35,594	70.8
	堺支店	0	0	—	1	958	95.8
	中央市場支店	0	0	—	1	40,000	100.0
	松原支店	0	0	—	1	21,139	85.6
	阪神甲子園出張所	0	0	—	1	3,000	100.0
	河内長野支店	0	0	—	1	29,446	98.2
	大和郡山支店	0	0	—	6	8,982	12.6
	富雄出張所	0	0	—	2	3,544	76.2
	大和高田支店	0	0	—	27	371,862	88.8
	大和王寺支店	0	0	—	6	56,496	73.1
	近鉄学園前支店	0	0	—	6	23,718	95.5
	学園前北口支店	0	0	—	1	47,915	95.8
	上六支店	0	0	—	4	161,933	87.8
	八尾駅前支店	0	0	—	1	20,000	—
奈良支店	3	72,900	14.7	48	975,783	92.7	
東大阪中央支店	0	0	—	1	19,171	65.7	
三菱UFJ銀行		4	92,900	6.0	132	2,244,186	88.5
三井住友銀行	玉造支店	1	43,000	—	3	68,043	117.6
	立売堀支店	0	0	—	1	12,831	95.2
	南森町支店	0	0	—	2	11,870	100.0
	天六支店	0	0	—	1	11,262	84.1
	天満橋支店	0	0	—	2	68,336	175.0
	池田支店	0	0	—	1	50,000	100.0
	堺支店	0	0	—	3	82,695	82.1
	奈良支店	1	20,000	3.4	70	1,555,106	75.2
	平城支店	0	0	—	2	56,344	97.1
	大和郡山支店	0	0	—	5	115,476	64.6
	学園前支店	0	0	—	10	263,617	78.4
	大和王寺支店	0	0	—	19	390,647	81.7
	生駒支店	0	0	—	14	424,430	86.2
三井住友銀行		2	63,000	6.0	133	3,110,657	79.7
りそな銀行	天理支店	1	15,000	6.2	23	516,210	91.1
	吉野支店	5	105,000	14.2	72	1,385,920	90.6
	東生駒支店	1	40,000	49.6	11	132,390	125.4

前年度比につきましては、一致しない場合がございます。

金融機関店舗別保証状況（当年度累計）

2021年10月末

りそな銀行	小泉支店	2	40,500	62.8	9	88,773	88.5
	新奈良営業部	15	367,700	9.9	261	6,151,436	93.5
	船場支店	0	0	—	2	104,155	88.5
	天六支店	0	0	—	2	47,283	73.4
	上六支店	0	0	—	1	14,376	95.8
	布施口支店	0	0	—	1	50,000	100.0
	生野支店	0	0	—	2	37,900	81.5
	桜川支店	0	0	—	1	15,954	91.8
	難波支店	0	0	—	2	37,242	83.3
	新大阪駅前支店	0	0	—	1	26,676	72.7
	平野支店	0	0	—	1	50,000	100.0
	枚方支店	0	0	—	1	65,348	89.1
	富田林支店	0	0	—	2	68,631	87.5
	柏原支店	1	60,000	144.6	2	61,338	147.8
	羽曳野支店	0	0	—	2	21,298	86.1
	八尾支店	0	0	—	1	5,700	82.6
	守口支店	1	15,000	—	1	15,000	—
	堺東支店	0	0	—	1	35,125	83.1
	豊中支店	0	0	—	2	120,000	—
	東大阪支店	1	20,000	4.3	15	561,945	122.3
	久米田支店	0	0	—	1	2,668	89.9
	小阪支店	0	0	—	3	145,830	97.2
	瓢箪山支店	0	0	—	1	41,075	85.2
	梅田北口支店	0	0	—	3	151,809	82.2
	玉造支店	0	0	—	4	109,016	123.7
	近鉄西大寺支店	5	99,730	42.1	49	809,593	86.7
	西やまと支店	0	0	—	10	197,427	97.4
	やまと郡山支店	2	95,000	19.8	27	707,361	81.3
	香芝支店	4	105,000	5.3	117	2,928,407	95.7
	近鉄学園前支店	0	0	—	21	452,484	87.3
	橿原支店	11	385,000	12.6	212	5,129,098	102.1
	りそな銀行	49	1,347,930	11.0	864	20,287,467	96.0
三十三銀行	赤目支店	0	0	—	2	20,000	—
	新宮支店	0	0	—	3	202,609	—
	奈良支店	5	122,000	—	89	990,220	—
	桜井支店	6	92,000	—	123	1,622,400	—
	三十三銀行	11	214,000	—	217	2,835,229	—
百五銀行	上野支店	0	0	—	1	6,360	51.3
	名張支店	0	0	—	3	8,252	53.6
	百五銀行	0	0	—	4	14,612	52.6
京都銀行	本店	0	0	—	3	62,000	364.7
	三条	0	0	—	4	140,378	98.2
	京都市役所前支店	0	0	—	1	10,000	100.0
	東九条支店	0	0	—	1	15,000	100.0
	精華町支店	0	0	—	1	14,138	89.9
	大久保支店	0	0	—	1	12,000	100.0
	木津支店	0	0	—	6	115,198	94.1
	西大津支店	1	30,000	—	3	47,100	176.5
	城東支店	0	0	—	1	10,500	89.7
	枚方支店	0	0	—	1	25,000	—
	寝屋川支店	0	0	—	4	125,166	85.5
	茨木支店	0	0	—	1	4,054	58.7

前年度比につきましては、一致しない場合がございます。

金融機関店舗別保証状況（当年度累計）

2021年10月末

京都銀行	東大阪支店	0	0	—	2	73,125	97.5
	吹田支店	0	0	—	1	1,598	65.2
	高の原支店	4	44,500	3.8	74	1,358,178	100.0
	奈良支店	14	178,000	4.6	233	4,629,380	104.2
	登美ヶ丘支店	3	38,000	3.4	81	1,263,597	101.3
	橿原支店	11	136,600	4.6	199	3,572,875	110.5
	大和郡山支店	17	164,000	9.7	146	2,272,673	107.4
	生駒支店	5	105,000	7.1	141	2,018,603	106.9
	王寺支店	4	50,000	2.6	121	2,616,423	105.9
	新石切支店	0	0	—	2	1,225	57.6
	大日支店	0	0	—	1	2,000	—
	長浜支店	0	0	—	1	40,000	—
	京都銀行	59	746,100	5.1	1,029	18,430,211	106.1
関西みらい銀行	大阪西支店	0	0	—	1	10,000	40.0
	住道駅前支店	0	0	—	1	2,944	98.1
	柏原支店	0	0	—	2	80,000	100.0
	京都支店	0	0	—	1	35,992	90.0
	堺筋営業部	0	0	—	1	7,852	98.2
	本町営業部	0	0	—	1	12,670	77.3
	枚方支店	1	50,000	—	1	50,000	—
	鶴橋支店	0	0	—	1	2,020	84.9
	住吉中央支店	0	0	—	1	3,920	84.5
	平野中央支店	0	0	—	1	3,000	100.0
	道明寺支店	0	0	—	3	15,741	97.0
	長吉支店	0	0	—	1	1,000	8.7
	守口支店	1	30,000	—	0	0	—
	忍ヶ丘支店	0	0	—	2	69,166	98.8
	奈良支店	3	69,000	10.9	50	921,352	122.0
	高田支店	2	50,000	12.6	26	563,305	115.9
	木津支店	0	0	—	1	3,000	100.0
	四条畷駅前支店	1	10,000	—	1	10,000	—
	新大阪支店	0	0	—	1	20,750	87.4
	竜王支店	0	0	—	2	40,000	—
	難波支店	0	0	—	2	55,000	100.0
	野田支店	1	5,000	50.0	3	18,768	129.2
	阿倍野支店	0	0	—	3	199,299	106.9
	谷町支店	0	0	—	1	14,772	72.1
	鶴見支店	0	0	—	1	50,000	100.0
	住道支店	1	10,000	6.1	6	172,208	105.6
	富田林支店	0	0	—	1	8,000	100.0
	寝屋川支店	0	0	—	1	50,000	100.0
	高田中央支店	2	10,000	5.4	34	544,653	139.2
	富雄支店	3	70,000	6.6	89	1,732,693	98.2
	古川橋支店	0	0	—	2	72,503	94.4
	橋本支店	0	0	—	3	34,862	160.3
	関西みらい銀行	15	304,000	10.4	244	4,805,469	110.5
南都銀行	本店	25	478,500	5.2	578	12,502,313	98.8
	県庁出張所	0	0	—	3	31,700	94.6
	奈良市役所出張所	0	0	—	6	64,253	92.2
	大宮支店	15	66,500	2.1	294	4,308,145	98.9
	JR奈良駅前支店	5	32,300	1.7	169	2,715,928	89.6
	手貝支店	7	54,500	3.7	145	2,003,208	88.4

前年度比につきましては、一致しない場合がございます。

金融機関店舗別保証状況（当年度累計）

2021年10月末

南都銀行	南支店	14	177,850	5.3	298	4,982,463	95.4
	紀寺支店	11	129,800	5.7	192	3,157,979	94.0
	帯解支店	4	55,000	6.6	87	1,295,580	88.4
	西大寺支店	20	284,700	6.4	422	5,687,025	94.6
	西ノ京支店	0	0	—	8	83,608	115.6
	平城支店	21	267,500	11.3	231	3,079,859	93.0
	あやめ池支店	0	0	—	9	77,522	101.8
	学園前支店	19	342,000	5.6	478	7,516,548	98.4
	登美が丘支店	1	20,000	12.1	19	178,935	106.0
	富雄支店	23	207,300	5.3	360	5,010,080	95.6
	生駒支店	37	372,600	7.1	581	7,524,194	93.5
	白庭台駅前支店	0	0	—	1	5,845	63.7
	東生駒支店	1	20,000	21.5	9	88,486	89.3
	南生駒支店	6	197,500	28.6	118	1,187,091	89.1
	郡山支店	50	1,188,040	18.7	548	9,641,232	98.6
	筒井支店	15	214,700	9.7	184	3,035,067	95.9
	中央市場支店	2	60,000	6.3	94	1,788,979	98.7
	天理支店	24	327,700	5.6	483	8,002,164	93.7
	天理南支店	6	163,000	15.9	152	2,059,641	94.2
	名阪針支店	13	200,000	6.8	247	4,141,090	101.1
	桜井支店	30	308,800	4.2	559	9,787,123	97.6
	三輪支店	7	114,500	4.2	139	3,033,946	101.1
	榛原支店	10	103,000	3.9	214	3,270,152	93.9
	大宇陀支店	12	205,800	8.4	207	3,064,665	96.7
	菟田野支店	0	0	—	1	14,125	—
	大淀支店	19	120,000	5.7	242	3,414,719	96.1
	下市支店	9	135,390	6.4	208	3,248,011	95.4
	上市支店	11	164,500	6.7	260	3,823,775	93.9
	北山支店	1	5,000	1.5	50	647,774	88.6
	小川支店	6	58,500	14.7	63	718,735	83.4
	川上支店	3	7,000	0.7	82	1,298,446	89.4
	高田支店	31	567,847	8.0	533	9,626,815	97.9
	高田本町支店	23	191,900	3.1	466	8,294,387	94.5
	高田北支店	12	169,000	13.5	165	1,822,056	99.8
	馬見支店	10	153,500	6.7	189	3,017,774	91.2
	箸尾支店	13	333,800	15.5	199	3,097,903	98.6
	上牧支店	16	141,500	10.2	178	2,155,200	96.8
	香芝支店	26	483,500	12.5	291	5,124,797	96.5
	真美ヶ丘支店	12	229,100	17.2	128	1,840,049	95.7
	二上支店	9	88,500	7.9	118	1,543,679	94.9
	尺土支店	0	0	—	9	50,852	101.5
	新庄支店	11	119,000	4.4	216	3,810,688	95.6
	御所支店	25	298,800	6.2	388	5,974,073	100.6
	吉野口支店	10	155,700	10.8	110	1,782,523	94.8
	檀原支店	48	556,200	14.3	400	5,499,193	99.7
	近鉄八木駅前出張所	0	0	—	2	55,700	96.9
	耳成支店	7	38,000	4.3	81	1,139,285	92.9
	畝傍支店	19	189,000	9.3	211	3,130,114	98.8
	真菅支店	14	138,600	14.5	133	1,429,594	104.4
	神宮前支店	14	110,500	4.4	244	3,536,303	92.5
	坊城支店	23	377,000	32.3	111	1,718,774	104.1
	明日香支店	5	106,250	10.3	109	1,568,648	102.5

前年度比につきましては、一致しない場合がございます。

金融機関店舗別保証状況（当年度累計）

2021年10月末

南都銀行	高取支店	5	89,000	8.9	101	1,474,988	94.2
	王寺支店	12	253,000	9.4	250	3,586,172	97.8
	王寺南支店	1	5,000	0.2	132	2,705,374	93.2
	西大和支店	0	0	—	5	15,919	58.4
	平群支店	4	36,000	2.4	108	1,690,311	93.1
	法隆寺支店	10	165,100	7.8	193	2,883,935	95.7
	川西支店	9	325,800	19.4	148	3,232,074	100.0
	結崎支店	4	64,000	10.7	67	899,007	88.2
	田原本支店	27	364,150	10.2	343	6,049,141	93.1
	五条支店	16	226,500	3.6	566	9,030,052	95.6
	十津川支店	2	45,000	4.6	93	1,919,453	114.2
	橋本支店	0	0	—	1	35,000	100.0
	高野山支店	0	0	—	6	46,368	86.1
	木津支店	0	0	—	14	150,985	85.7
	精華支店	0	0	—	6	70,312	148.5
	上狛支店	0	0	—	9	260,348	106.3
	加茂支店	0	0	—	1	1,155	63.6
	玉水支店	0	0	—	3	113,336	95.2
	城陽支店	0	0	—	2	13,444	94.0
	宇治大久保支店	0	0	—	5	224,024	97.4
	京都南支店	0	0	—	5	226,112	98.3
	京都支店	1	30,000	10.7	9	290,382	92.6
	名張支店	0	0	—	23	410,470	94.8
	大阪中央営業部	4	350,000	44.9	24	1,121,909	133.3
	大阪支店	0	0	—	13	561,152	89.2
	帝塚山支店	0	0	—	8	320,728	93.2
	大阪北支店	0	0	—	11	358,777	98.5
	大阪東支店	0	0	—	19	808,661	97.7
	平野支店	0	0	—	8	309,456	93.3
	新大阪支店	0	0	—	2	53,459	88.2
	江坂支店	0	0	—	10	270,776	92.1
	石切支店	0	0	—	4	122,118	44.7
	永和支店	0	0	—	6	242,750	94.2
	吉田支店	0	0	—	6	238,480	68.6
	若江岩田支店	0	0	—	7	438,824	96.8
	大東支店	0	0	—	13	431,874	94.0
	八尾支店	0	0	—	22	781,600	100.7
	羽曳野支店	0	0	—	11	382,129	89.4
	堺支店	0	0	—	8	261,039	87.0
	初芝支店	0	0	—	1	360	26.5
	和泉支店	0	0	—	2	75,000	100.0
	泉佐野支店	0	0	—	4	132,519	86.5
	尼崎支店	0	0	—	1	48,612	97.2
	南都銀行	850	12,483,227	7.4	14,292	230,997,392	96.2
紀陽銀行	岩出支店	0	0	—	3	132,341	92.3
	橋本支店	0	0	—	2	64,768	85.0
	橋本林間支店	0	0	—	1	44,400	72.5
	泉ヶ丘支店	0	0	—	1	19,000	100.0
	堺支店	0	0	—	1	44,176	89.8
	鴻池新田支店	0	0	—	1	3,376	85.4
	守口支店	0	0	—	2	72,265	91.0
	平野支店	0	0	—	1	40,000	100.0

前年度比につきましては、一致しない場合がございます。

金融機関店舗別保証状況（当年度累計）

2021年10月末

紀陽銀行	西天満支店	0	0	—	1	48,612	97.2
	江坂支店	0	0	—	1	8,453	85.5
	五条支店	7	172,000	9.2	124	2,281,209	108.2
	高田支店	18	583,000	20.8	208	4,770,268	121.9
	紀陽銀行	25	755,000	14.5	346	7,528,868	114.8
中京銀行	名張支店	0	0	—	1	1,133	61.3
	上野支店	0	0	—	1	8,215	85.2
	奈良支店	12	424,800	20.2	141	2,918,019	97.2
	桜井支店	8	69,000	3.2	133	2,928,701	90.1
	中京銀行	20	493,800	11.5	276	5,856,067	93.5
北伊勢上野信用金庫	城北支店	0	0	—	16	246,262	90.4
	北伊勢上野信用金庫	0	0	—	16	246,262	90.4
京都中央信用金庫	駅前支店	0	0	—	1	2,361	84.7
	田辺支店	0	0	—	2	70,662	89.8
	木津支店	0	0	—	10	269,969	95.3
	久御山支店	0	0	—	1	5,000	—
	南山科支店	1	4,100	—	1	4,066	—
	東寺支店	0	0	—	1	15,000	100.0
	加茂町支店	0	0	—	4	74,332	103.2
	井手支店	0	0	—	1	26,000	89.7
	精華支店	0	0	—	11	128,043	125.7
	山田川支店	1	10,000	3.4	31	385,870	102.2
	奈良支店	17	263,900	7.8	237	4,280,385	109.2
	学園前支店	6	58,000	22.5	49	544,157	230.3
	京都中央信用金庫	25	336,000	7.4	349	5,805,844	113.5
大阪シティ信用金庫	本店営業部	0	0	—	1	43,344	89.7
	西支店	0	0	—	2	24,656	215.7
	阿倍野支店	0	0	—	1	3,140	81.3
	生野支店	0	0	—	1	22,000	78.6
	住吉支店	0	0	—	1	2,028	82.4
	東成支店	0	0	—	3	96,143	94.2
	布施西支店	0	0	—	1	5,000	—
	門真支店	0	0	—	1	20,000	—
	住道支店	0	0	—	11	299,137	107.5
	八尾西支店	0	0	—	3	127,915	98.4
	若江岩田支店	0	0	—	1	20,020	66.7
	高井田支店	0	0	—	2	53,612	97.5
	中津支店	0	0	—	2	27,041	73.0
	梅田支店	0	0	—	1	4,000	100.0
	御厨支店	0	0	—	2	35,336	121.8
	港支店	0	0	—	2	7,299	187.2
	長吉支店	0	0	—	3	72,370	99.9
	東淀川支店	0	0	—	1	13,000	—
	八尾営業部	0	0	—	7	202,612	100.7
	平野支店	0	0	—	2	46,808	93.6
	山本支店	0	0	—	4	150,503	118.1
	柏原支店	0	0	—	1	1,650	73.3
	松原支店	0	0	—	1	5,716	80.0
	国分支店	4	108,000	20.7	34	741,713	117.2
	古市支店	0	0	—	2	26,846	96.4
	吉田支店	1	5,600	3.2	16	290,508	96.2
	深江橋支店	0	0	—	1	46,668	82.4

前年度比につきましては、一致しない場合がございます。

金融機関店舗別保証状況（当年度累計）

2021年10月末

大阪シティ信用金庫	寝屋川支店	0	0	—	1	47,317	85.5
	枚岡支店	0	0	—	3	47,923	238.2
	瓢箪山支店	0	0	—	2	83,824	87.4
	永和支店	1	2,000	—	1	1,976	—
	大阪シティ信用金庫	6	115,600	5.8	114	2,570,105	106.4
奈良信用金庫	本店	32	478,000	11.0	394	6,239,893	101.2
	学園前支店	20	208,590	13.8	212	2,353,821	110.6
	生駒支店	14	70,580	4.0	208	2,541,758	99.8
	奈良支店	17	184,000	5.2	358	5,017,559	99.6
	富雄支店	13	173,500	10.9	216	2,026,249	101.4
	大宮支店	15	153,000	13.3	165	1,958,249	113.2
	小泉支店	20	233,500	20.2	157	1,700,250	104.0
	筒井支店	14	277,000	27.2	112	1,593,487	102.1
	こどの支店	20	342,000	13.9	219	3,473,351	102.5
	尼ヶ辻支店	14	138,500	13.5	141	1,517,361	105.0
	天理支店	14	269,000	32.2	120	1,283,701	92.5
	龍田川支店	8	53,000	8.1	77	1,047,140	120.2
	木津川梅美台出張所	0	0	—	3	44,957	108.2
	押熊出張所	0	0	—	1	2,215	83.8
	奈良信用金庫	201	2,580,670	12.2	2,383	30,799,992	102.9
大和信用金庫	本店	91	883,000	11.9	733	11,037,583	107.6
	八木支店	64	557,550	12.5	442	6,207,653	101.4
	高田支店	24	126,560	4.8	391	3,841,249	109.0
	榛原支店	31	174,000	11.7	246	2,028,456	95.4
	天理支店	47	259,960	8.7	434	3,822,265	107.0
	香芝支店	53	471,010	15.8	394	4,568,311	107.7
	檀原支店	47	309,200	10.9	362	3,876,915	99.5
	生駒支店	28	293,600	9.8	320	3,743,983	103.5
	王寺支店	24	278,050	12.2	249	3,187,723	111.7
	西大寺支店	16	147,000	12.3	185	1,853,764	102.7
	大安寺支店	16	128,000	10.7	178	1,899,476	97.3
	新ノ口支店	38	311,500	10.2	329	4,381,797	106.8
	奥宇陀支店	7	155,300	37.1	93	944,585	101.8
	新庄支店	47	567,000	14.7	337	5,210,485	104.2
	桜井北支店	70	493,100	19.7	404	4,363,028	109.4
	櫛本支店	18	138,700	10.7	199	2,090,174	109.1
	香芝中央支店	15	149,100	7.5	207	2,558,470	98.3
	JR奈良駅前支店	40	478,000	21.7	363	3,418,428	103.7
	坊城支店	64	159,500	9.3	333	2,592,076	114.8
	大和信用金庫	740	6,080,130	12.3	6,199	71,626,420	105.3
奈良中央信用金庫	本店	63	691,500	12.2	723	8,102,343	96.4
	王寺支店	40	465,120	21.1	393	3,922,812	119.4
	香芝支店	71	868,660	11.2	718	10,399,715	98.4
	法隆寺支店	45	511,830	10.0	542	6,613,503	98.4
	結崎支店	25	362,150	9.7	324	4,920,068	102.8
	南奈良支店	52	672,610	12.4	576	7,937,725	97.4
	平群支店	18	181,300	19.4	209	1,765,103	108.0
	高田支店	39	705,000	18.7	446	5,520,448	97.0
	畠田支店	28	346,050	13.3	252	3,418,993	107.4
	二上支店	23	218,560	14.1	257	2,131,640	99.4
	ますが支店	69	812,770	18.4	479	6,104,227	96.4
	新庄支店	21	224,500	12.3	294	2,737,291	94.9

前年度比につきましては、一致しない場合がございます。

金融機関店舗別保証状況（当年度累計）

2021年10月末

奈良中央信用金庫	橿原支店	40	125,400	8.2	340	2,562,450	116.0
奈良中央信用金庫		534	6,185,450	13.2	5,553	66,136,317	98.8
新宮信用金庫	十津川支店	10	63,280	17.1	55	545,618	103.0
新宮信用金庫		10	63,280	17.1	55	545,618	103.0
商工組合中央金庫	大阪支店	0	0	—	1	12,000	60.0
	船場支店	0	0	—	1	16,546	80.3
	東大阪支店	0	0	—	1	50,000	100.0
	奈良支店	2	20,000	13.7	47	477,589	85.6
商工組合中央金庫		2	20,000	10.2	50	556,135	85.0
近畿産業信用組合	八尾支店	0	0	—	5	187,200	98.5
	堺支店	0	0	—	1	30,000	100.0
	阿倍野支店	2	40,000	50.0	3	80,000	100.0
	東大阪支店	0	0	—	4	178,610	99.2
	橿原支店	5	21,500	4.7	52	567,359	108.7
	奈良支店	5	31,000	5.2	74	944,172	150.3
近畿産業信用組合		12	92,500	6.0	139	1,987,341	121.6
合計：		2,565	31,973,587	9.4	32,434	477,308,938	99.1

前年度比につきましては、一致しない場合がございます。

業種別保証状況（当年度累計）

2021年10月末

（単位：千円）

業 種 名		保証承諾			保証債務残高			代位弁済		
		当年度 件数	当年度金額	前年比	件数	金額	前年比	当年度 件数	当年度金額	前年比
製造業	ゴム・プラスチック工業	47	865,100	9.0	719	15,660,248	102.1	0	0	—
	ゴム製品製造業	9	136,650	8.3	129	2,352,372	100.7	0	0	—
	その他の工業	91	801,490	10.2	1,053	11,456,664	102.6	0	0	—
	ソフトウェア業	15	110,000	29.0	107	692,386	101.7	0	0	—
	化学工業	7	315,000	8.9	155	4,406,440	105.0	0	0	—
	家具・建具工業	18	91,100	4.9	196	2,440,437	108.3	0	0	—
	機械工業	32	403,300	4.9	480	10,655,769	100.8	0	0	—
	金属工業	50	820,800	6.8	706	15,806,359	101.3	11	405,313	—
	紙工業	9	213,000	9.4	128	2,881,196	105.5	0	0	—
	車両工業	6	141,000	11.8	73	1,860,386	93.6	0	0	—
	情報処理サービス業	0	0	—	5	81,733	84.4	0	0	—
	食料品工業	44	884,620	13.3	511	10,424,416	110.3	0	0	—
	製版・製本業	0	0	—	11	107,308	127.8	0	0	—
	石油・石炭製品工業	0	0	—	5	99,278	90.0	0	0	—
	繊維品工業	53	721,900	8.6	777	12,173,077	101.1	7	73,995	605.8
	船舶工業	1	2,500	1.9	6	101,944	80.6	0	0	—
	電気機器工業	9	92,400	4.6	141	2,811,797	98.8	0	0	—
	農林漁業	0	0	—	3	7,814	140.3	0	0	—
	皮革工業	2	45,000	4.3	57	1,297,415	85.5	2	63,438	1,069.9
	木材・木製品工業	26	436,000	8.0	473	8,157,972	109.4	5	102,940	5,192.3
	窯業	10	195,000	9.1	168	3,941,263	101.2	0	0	—
製造業	計：	429	6,274,860	8.4	5,903	107,416,274	102.8	25	645,686	116.6
建設業		668	8,121,570	10.1	7,465	109,843,230	104.9	22	354,234	393.3
卸売業		226	3,486,000	8.0	3,178	59,279,885	103.6	6	56,368	12.9
小売業		328	3,704,200	8.7	4,270	59,656,874	104.4	5	33,078	11.5
飲食店		133	752,330	6.1	2,172	17,349,447	116.9	12	101,066	128.0
不動産業		142	1,899,540	16.3	1,320	18,612,396	109.7	0	0	—
運送業		104	2,362,350	14.9	1,122	24,814,584	105.4	3	85,118	88.4
物品預り・駐車場業		0	0	—	10	67,060	158.4	0	0	—
電気・ガス・熱供給・水道業		12	133,450	49.9	94	1,117,820	126.4	0	0	—
印刷業		12	115,047	4.6	213	3,664,561	100.2	0	0	—
出版業		0	0	—	18	445,686	93.5	0	0	—
サービス業	その他のサービス業	3	15,000	41.7	7	48,223	91.5	0	0	—
	その他の運輸サービス業	5	89,500	7.1	88	1,747,546	95.8	0	0	—
	その他の技術サービス業	39	411,500	14.5	407	3,913,382	104.2	0	0	—
	その他の事業サービス業	40	364,850	8.7	511	5,831,787	103.8	1	9,994	—
	その他の生活関連サービス業	40	400,550	13.8	330	3,923,030	107.9	1	1,000	—
	医療・福祉業	137	1,511,730	8.3	1,842	24,602,229	124.3	1	5,970	62.9
	映画・娯楽業	5	61,000	2.1	176	3,355,872	137.6	0	0	—
	教育・学習支援業	25	95,900	4.7	333	2,550,712	107.8	3	12,466	73.5
	広告業	10	60,500	8.5	130	977,790	104.5	0	0	—
	宿泊業	14	260,500	9.9	279	4,254,519	102.8	0	0	—
	情報通信サービス業	3	25,000	24.3	34	206,366	124.5	0	0	—
	職業紹介・労働者派遣業	4	185,000	18.1	57	1,633,274	110.4	0	0	—

廃業等により業種分類できないものがある為、合計が一致しない場合がございます。
前年度比につきましては、一致しない場合がございます。

業種別保証状況（当年度累計）

2021年10月末

サービス業	専門サービス業	52	248,710	13.6	502	2,651,726	111.6	0	0	—
	洗濯・理美容・浴場業	79	540,000	9.1	1,193	7,611,666	106.2	12	260,335	13,017.1
	廃棄物処理業	28	500,900	12.2	288	5,721,536	97.1	5	49,703	—
	物品賃貸業	12	218,500	8.8	203	3,196,875	95.9	0	0	—
	旅行業	2	33,000	6.8	52	650,329	115.6	0	0	—
サービス業	計：	498	5,022,140	9.3	6,432	72,876,861	111.2	23	339,467	135.3
保険媒介代理業		3	16,000	4.5	70	478,436	114.8	0	0	—
郵便業		0	0	—	2	10,256	96.0	0	0	—
通信業		0	0	—	4	24,998	94.6	0	0	—
インターネット附随サービス業		4	30,800	30.3	28	166,181	115.3	0	0	—
	合計：	2,565	31,973,587	9.4	32,434	477,308,938	99.1	96	1,615,018	83.2

廃業等により業種分類できないものがある為、合計が一致しない場合がございます。
前年度比につきましては、一致しない場合がございます。

金融機関別保証状況（当月中）

2021年10月末

（単位：千円）

金融機関名	保証承諾			保証債務残高			代位弁済		
	当月 件数	当月金額	前年比	件数	金額	前年比	当月 件数	当月金額	前年比
りそな銀行	5	176,000	93.4	864	20,287,467	96.0	0	0	—
三井住友銀行	1	43,000	—	133	3,110,657	79.7	0	0	—
三菱UFJ銀行	3	47,900	73.7	132	2,244,186	88.5	0	0	—
みずほ銀行	0	0	—	39	924,747	83.7	0	0	—
都市銀行；	9	266,900	101.3	1,168	26,567,058	92.6	0	0	—
南都銀行	119	1,631,050	62.2	14,292	230,997,392	96.2	8	71,887	252.4
京都銀行	8	112,000	29.9	1,029	18,430,211	106.1	0	0	—
紀陽銀行	3	110,000	—	346	7,528,868	114.8	0	0	—
関西みらい銀行	3	40,000	88.9	244	4,805,469	110.5	0	0	—
三十三銀行	1	25,000	—	217	2,835,229	—	0	0	—
百五銀行	0	0	—	4	14,612	52.6	0	0	—
地方銀行；	134	1,918,050	63.0	16,132	264,611,780	98.6	8	71,887	252.4
中京銀行	0	0	—	276	5,856,067	93.5	0	0	—
第二地方銀行；	0	0	—	276	5,856,067	93.5	0	0	—
大和信用金庫	104	930,460	51.6	6,199	71,626,420	105.3	8	92,522	808.5
奈良中央信用金庫	81	949,750	85.5	5,553	66,136,317	98.8	1	4,465	—
奈良信用金庫	28	424,450	100.9	2,383	30,799,992	102.9	0	0	—
京都中央信用金庫	4	72,000	79.1	349	5,805,844	113.5	0	0	—
大阪シティ信用金庫	0	0	—	114	2,570,105	106.4	0	0	—
新宮信用金庫	0	0	—	55	545,618	103.0	0	0	—
北伊勢上野信用金庫	0	0	—	16	246,262	90.4	0	0	—
信用金庫；	217	2,376,660	68.2	14,669	177,730,558	102.6	9	96,987	847.5
近畿産業信用組合	1	2,000	—	139	1,987,341	121.6	0	0	—
信用組合；	1	2,000	—	139	1,987,341	121.6	0	0	—
商工組合中央金庫	0	0	—	50	556,135	85.0	0	0	—
政府系金融機関；	0	0	—	50	556,135	85.0	0	0	—
合計；	361	4,563,610	66.2	32,434	477,308,938	99.1	17	168,874	300.6

※前年度比につきましては、金融機関合併による考慮は反映しておりません。

協会制度別保証状況（当月中）

2021年10月末

（単位：千円）

協会制度名	保証承諾			保証債務残高			代位弁済		
	当月件数	当月金額	前年比	件数	金額	前年比	当月件数	当月金額	前年比
一般	26	560,500	310.5	2,977	34,052,909	68.9	2	12,030	103.1
夏季特別	0	0	—	343	855,823	47.4	0	0	—
夏季特別（一括）	0	0	—	11	98,300	122.1	0	0	—
年末特別	1	5,000	100.0	514	932,908	41.1	0	0	—
年末特別（一括）	8	46,200	106.7	23	141,200	58.0	1	4,465	—
財務要件型無保証人	0	0	—	1	80,000	—	0	0	—
事業性評価保証	0	0	—	95	2,377,043	92.2	0	0	—
短期継続ワイド保証	23	670,000	465.3	424	11,064,469	97.1	0	0	—
短期継続保証	17	459,000	152.5	208	4,103,416	81.0	0	0	—
フレッシュ15	1	500	—	176	396,780	58.7	0	0	—
集約ローン	0	0	—	127	3,529,470	82.2	0	0	—
みらい奈良70保証	0	0	—	56	356,208	53.6	0	0	—
みらい奈良65保証	0	0	—	24	39,289	49.7	0	0	—
三信金連携スピード保証	0	0	—	112	508,618	33.5	0	0	—
ネクスト奈良保証	0	0	—	47	667,430	59.6	0	0	—
長期経営資金	0	0	—	24	705,137	88.4	0	0	—
当座貸越	0	0	—	73	1,267,672	85.7	0	0	—
アドバンス当貸	3	55,000	137.5	67	2,054,734	89.3	0	0	—
カードローン	1	5,000	166.7	76	499,028	82.9	0	0	—
リトルカード	6	19,000	146.2	202	525,424	76.0	0	0	—
事業承継特別	0	0	—	2	39,996	—	0	0	—
伴走支援型特別保証	5	148,000	—	34	821,364	—	0	0	—
危機関連	0	0	—	14	425,752	145.5	0	0	—
経営安定関連（セーフティネット）	1	1,000	10.0	683	11,292,723	75.6	1	24,107	—
金融安定化	0	0	—	19	194,157	91.6	0	0	—
創業関連	1	2,500	21.7	54	209,217	64.8	0	0	—
創業等関連	0	0	—	9	45,734	62.8	0	0	—
経営革新関連			—			—			—
特定社債	0	0	—	164	7,348,560	117.0	0	0	—
流動資産担保融資	0	0	—	1	20,000	16.2	0	0	—
経営力強化保証	0	0	—	10	168,041	57.6	0	0	—
改善サポート	3	94,000	—	43	1,123,786	90.3	0	0	—
条件変更改善型借換保証	0	0	—	5	106,573	88.2	0	0	—
経営力向上関連	0	0	—	12	257,712	57.0	0	0	—
異分野連携新事業	0	0	—	2	58,165	97.8	0	0	—
再挑戦支援			—			—			—
全国小口	5	24,000	133.3	202	492,373	80.7	0	0	—
事業継続力強化関連	0	0	—	1	20,000	76.9	0	0	—
無担保経営支援	0	0	—	40	578,619	80.5	0	0	—
無担保パワフル保証	4	181,000	75.4	542	11,079,603	80.0	2	27,741	—
タイアップ50	0	0	—	104	1,167,706	70.1	0	0	—
デラックス100	1	20,000	200.0	121	4,220,500	84.3	0	0	—
2021特別保証	123	1,316,100	—	496	4,601,102	—	0	0	—
2020特別保証	0	0	—	17	207,313	303.3	0	0	—
ロングラン	0	0	—	6	207,425	287.2	0	0	—
スペシャル推薦	0	0	—	2	21,677	75.3	0	0	—
パワーアップローン保証	0	0	—	2	35,310	64.1	0	0	—
全国緊急保証	0	0	—	169	2,875,813	78.6	0	0	—
東日本大震災復興緊急	0	0	—	38	752,524	72.1	0	0	—
求償権消滅	0	0	—	1	7,317	47.8	0	0	—
無保険	0	0	—	3	16,822	87.9	0	0	—
合計：	229	3,606,800	274.4	8,376	112,651,743	81.4	6	68,343	176.2

※ 当年度・前年度ともに利用のない制度については、表示を省略しています。

県制度別保証状況（当月中）

2021年10月末

（単位：千円）

県制度名	保証承諾			保証債務残高			代位弁済		
	当月件数	当月金額	前年比	件数	金額	前年比	当月件数	当月金額	前年比
経営強化	10	37,350	99.6	413	2,323,952	81.8	0	0	—
小規模事業者 小口簡易枠	0	0	—	3	1,969	64.3	0	0	—
小規模企業者支援資金	7	37,000	528.6	204	669,588	115.3	0	0	—
地域産業振興	2	45,000	642.9	100	497,937	85.4	2	12,394	—
経営環境変化・災害対策	0	0	—	2,120	41,977,951	89.8	0	0	—
大規模経済危機等対策資金	0	0	—	5,639	121,947,213	94.9	3	24,386	—
セーフティネット	1	22,000	—	2,654	64,650,347	90.3	0	0	—
コロナ対応資金	0	0	—	9,131	108,806,918	155.9	1	26,358	—
新型コロナ感染症対応【伴走支援型	22	246,500	—	133	1,518,597	—	0	0	—
経営改善支援資金	0	0	—	0	0	—	1	5,683	—
改善サポート	0	0	—	8	254,244	94.9	0	0	—
事業承継支援資金融資保証	0	0	—	1	34,259	89.4	0	0	—
再生支援			—			—			—
台風12号災害復旧対策	0	0	—	26	293,912	79.9	0	0	—
創業支援	13	93,450	106.0	551	2,279,268	124.3	1	5,970	—
チャレンジ応援資金	14	201,850	109.4	579	7,478,213	117.4	1	2,540	—
地域未来投資促進資金	0	0	—	62	3,386,962	94.0	0	0	—
働き方改革推進企業等応援資金	0	0	—	10	186,515	103.1	0	0	—
新エネルギー等対策資金	2	29,400	—	111	1,392,714	109.8	0	0	—
飲食店創業支援	0	0	—	3	3,259	38.4	0	0	—
既存事業者による宿泊施設開業支援	0	0	—	17	663,140	92.9	0	0	—
宿泊施設増改築・設備整備支援	0	0	—	27	408,800	78.2	0	0	—
インバウンド等対応資金	0	0	—	4	100,430	92.6	0	0	—
研究開発支援資金保証	0	0	—	12	270,332	110.3	0	0	—
改元等対応資金	0	0	—			—	0	0	—
緊急保証	0	0	—	104	852,591	81.8	2	23,200	571.0
東日本大震災復興緊急	0	0	—	9	93,161	57.1	0	0	—
部落産業	0	0	—	6	37,187	54.9	0	0	—
フロンティア	0	0	—	1	1,682	95.9	0	0	—
経営安定	0	0	—	17	46,788	92.3	0	0	—
長期経営安定	0	0	—	2	6,548	95.0	0	0	—
新規開業	0	0	—	1	1,190	90.8	0	0	—
業種転換	0	0	—	1	120	12.5	0	0	—
経営革新			—			—			—
季節	0	0	—	2	1,333	82.0	0	0	—
合計：	71	712,550	12.9	21,951	360,187,121	106.7	11	100,531	588.9

※ 利用のない制度については、表示を省略しています。

市町村制度別保証状況（当月中）

2021年10月末

（単位：千円）

市町村制度報名		保証承諾			保証債務残高			代位弁済		
		当月件数	当月金額	前年比	件数	金額	前年比	当月件数	当月金額	前年比
奈良市	事業運転	3	20,000	—	102	293,175	60.0	0	0	—
	事業設備	1	2,500	—	19	64,636	62.8	0	0	—
	小規模企業	11	29,500	590.0	282	442,458	74.0	0	0	—
	創業	1	5,000	—	17	24,343	55.9	0	0	—
	無担保無保証人	0	0	—	1	2,917	—	0	0	—
奈良市		16	57,000	1140.0	421	827,529	67.1	0	0	—
大和高田市	特別	4	24,000	240.0	275	785,563	73.2	0	0	—
	小口事業	0	0	—	6	14,929	79.5	0	0	—
	創業支援	0	0	—	3	3,526	79.7	0	0	—
大和高田市		4	24,000	240.0	284	804,019	73.4	0	0	—
大和郡山市	運転資金	2	7,000	—	64	170,817	86.4	0	0	—
	設備資金	0	0	—	14	29,088	153.6	0	0	—
	店舗改造	0	0	—	1	620	18.8	0	0	—
大和郡山市		2	7,000	175.0	79	200,525	91.2	0	0	—
天理市	運転資金	1	5,000	—	124	179,687	65.2	0	0	—
	設備資金	1	4,160	—	14	19,192	72.6	0	0	—
	店舗改造	0	0	—	6	28,789	198.0	0	0	—
天理市		2	9,160	—	144	227,668	71.9	0	0	—
橿原市	緊急融資	8	15,000	1500.0	310	444,795	377.4	0	0	—
	創業資金	0	0	—	14	37,708	73.0	0	0	—
	特別小口融資	9	57,000	814.3	216	579,747	63.2	0	0	—
橿原市		17	72,000	537.3	540	1,062,250	97.8	0	0	—
桜井市	中小企業対策	3	9,100	455.0	88	177,905	65.6	0	0	—
	木材産業対策	0	0	—	1	2,326	25.2	0	0	—
	創業資金	0	0	—	9	29,127	101.4	0	0	—
	宿泊事業者	0	0	—	1	4,550	89.2	0	0	—
桜井市		3	9,100	455.0	99	213,908	68.1	0	0	—
五條市		0	0	—	1	2,218	93.7	0	0	—
御所市		0	0	—	3	2,686	96.3	0	0	—
生駒市	小口事業	5	19,500	—	138	414,373	73.9	0	0	—
	創業支援	0	0	—	3	7,586	56.3	0	0	—
生駒市		5	19,500	—	141	421,958	73.5	0	0	—
香芝市	運転資金	3	9,000	—	134	206,423	65.1	0	0	—
	設備資金	0	0	—	19	63,758	78.6	0	0	—
	創業資金	0	0	—	19	38,178	95.4	0	0	—
香芝市		3	9,000	—	172	308,359	70.4	0	0	—
葛城市	運転資金	1	3,500	70.0	45	73,243	74.2	0	0	—
	設備資金	0	0	—	6	14,771	70.9	0	0	—
葛城市		1	3,500	70.0	51	88,014	73.6	0	0	—
宇陀市		2	2,000	—	30	37,973	42.2	0	0	—
田原本町		6	32,000	—	104	210,304	85.6	0	0	—
平群町		0	0	—	14	23,421	100.5	0	0	—

※ 利用のない制度については、表示を省略しています。

市町村制度別保証状況（当月中）

2021年10月末

（単位：千円）

市町村制度報名	保証承諾			保証債務残高			代位弁済		
	当月 件数	当月金額	前年比	件数	金額	前年比	当月 件数	当月金額	前年比
吉野町 運転資金	0	0	—	12	12,649	38.5	0	0	—
設備資金	0	0	—	3	3,650	74.2	0	0	—
吉野町	0	0	—	15	16,299	43.2	0	0	—
明日香村	0	0	—	9	22,946	92.9	0	0	—
合計；	61	244,260	619.9	2,107	4,470,075	76.7	0	0	—

※ 利用のない制度については、表示を省略しています。

事業地区別保証状況（当月中）

2021年10月末

（単位：千円）

事業地区名	保証承諾			保証債務残高			代位弁済			
	当月 件数	当月金額	前年比	件数	金額	前年比	当月 件数	当月金額	前年比	
奈良市	74	867,950	52.6	7,281	112,456,209	98.1	1	5,970	—	
生駒市	20	171,950	26.1	1,862	24,430,041	99.7	0	0	—	
大和郡山市	25	524,100	117.4	1,850	30,403,556	99.7	0	0	—	
天理市	15	205,160	31.2	1,640	22,615,663	99.0	5	60,269	—	
桜井市	20	183,100	73.2	2,063	31,709,477	102.4	0	0	—	
橿原市	41	399,000	75.8	3,475	44,996,623	100.9	6	54,215	#####	
大和高田市	16	223,000	96.1	2,016	28,957,185	99.2	4	43,363	—	
御所市	8	91,200	63.2	688	10,942,687	100.7	0	0	—	
五條市	6	83,000	22.6	824	14,040,681	99.7	0	0	—	
香芝市	30	403,000	152.7	1,958	28,411,683	99.4	0	0	—	
葛城市	6	66,500	37.3	1,077	16,173,937	96.5	0	0	—	
宇陀市	15	152,400	71.2	725	9,333,914	95.3	0	0	—	
生駒郡										
平群町	2	70,000	67.6	319	3,814,790	98.0	0	0	—	
三郷町	3	87,000	113.0	361	4,137,705	104.2	0	0	—	
斑鳩町	9	206,000	160.3	614	7,529,464	100.0	0	0	—	
安堵町	1	10,000	13.2	150	2,177,668	97.5	0	0	—	
生駒郡	計；	15	373,000	96.9	1,444	17,659,627	100.2	0	0	—
磯城郡										
川西町	4	35,000	66.7	231	4,122,349	95.0	0	0	—	
三宅町	4	82,000	190.7	182	3,179,772	103.2	0	0	—	
田原本町	17	137,650	88.6	1,047	15,914,319	98.8	0	0	—	
磯城郡	計；	25	254,650	101.5	1,460	23,216,440	98.7	0	0	—
山辺郡										
山添村	4	68,000	133.3	102	1,655,327	102.0	0	0	—	
高市郡										
高取町	4	42,000	195.3	218	2,930,904	96.8	0	0	—	
明日香村	2	21,000	30.0	165	2,418,515	101.9	0	0	—	
高市郡	計；	6	63,000	68.9	383	5,349,419	99.1	0	0	—
北葛城郡										
王寺町	4	36,000	50.0	497	7,803,270	100.0	0	0	—	
河合町	3	8,000	17.4	317	4,154,486	97.1	0	0	—	
上牧町	9	84,600	211.5	374	4,706,296	97.1	0	0	—	
広陵町	9	92,000	55.4	931	15,035,455	98.3	0	0	—	
北葛城郡	計；	25	220,600	68.1	2,119	31,699,507	98.4	0	0	—
宇陀郡										
曾爾村	1	30,000	3,000.0	73	1,161,275	97.2	1	5,058	—	
御杖村	0	0	—	54	422,134	103.1	0	0	—	
宇陀郡	計；	1	30,000	3,000.0	127	1,583,409	98.7	1	5,058	—
吉野郡										
大淀町	2	85,000	111.8	436	6,836,040	97.0	0	0	—	
下市町	2	25,000	—	133	2,367,597	97.6	0	0	—	
吉野町	2	26,000	40.6	295	4,717,404	97.4	0	0	—	
東吉野村	0	0	—	84	1,142,816	90.6	0	0	—	
川上村	1	40,000	400.0	81	1,389,497	90.3	0	0	—	
黒滝村	1	3,000	100.0	13	302,478	93.5	0	0	—	
天川村	0	0	—	65	706,230	94.6	0	0	—	
野迫川村	0	0	—	7	47,368	86.3	0	0	—	
十津川村	0	0	—	158	2,988,161	108.4	0	0	—	
上北山村	0	0	—	30	796,738	94.4	0	0	—	
下北山村	1	5,000	—	34	333,305	82.5	0	0	—	
吉野郡	計；	9	184,000	92.2	1,336	21,627,634	97.2	0	0	—
奈良県外	0	0	—	4	45,921	96.8	0	0	—	
合計；	361	4,563,610	66.2	32,434	477,308,938	99.1	17	168,874	300.6	

業種別保証状況（当月中）

2021年10月末

（単位：千円）

業 種 名		保 証 承 諾			保 証 債 務 残 高			代 位 弁 済		
		当月中 件数	当月中金額	前年比	件数	金額	前年比	当月中 件数	当月中金額	前年比
製造業	ゴム・プラスチック工業	4	93,000	32.2	719	15,660,248	102.1	0	0	—
	ゴム製品製造業	1	25,000	250.0	129	2,352,372	100.7	0	0	—
	その他の工業	17	161,550	127.7	1,053	11,456,664	102.6	0	0	—
	ソフトウェア業	2	6,000	133.3	107	692,386	101.7	0	0	—
	化学工業	1	20,000	100.0	155	4,406,440	105.0	0	0	—
	家具・建具工業	4	15,000	50.0	196	2,440,437	108.3	0	0	—
	機械工業	4	47,000	40.9	480	10,655,769	100.8	0	0	—
	金属工業	9	79,100	26.3	706	15,806,359	101.3	0	0	—
	紙工業	1	5,000	—	128	2,881,196	105.5	0	0	—
	車両工業	1	4,000	—	73	1,860,386	93.6	0	0	—
	情報処理サービス業	0	0	—	5	81,733	84.4	0	0	—
	食料品工業	4	65,160	47.2	511	10,424,416	110.3	0	0	—
	製版・製本業	0	0	—	11	107,308	127.8	0	0	—
	石油・石炭製品工業	0	0	—	5	99,278	90.0	0	0	—
	繊維品工業	3	32,000	23.0	777	12,173,077	101.1	4	43,363	—
	船舶工業	0	0	—	6	101,944	80.6	0	0	—
	電気機器工業	4	80,000	326.5	141	2,811,797	98.8	0	0	—
	農林漁業	0	0	—	3	7,814	140.3	0	0	—
	皮革工業	0	0	—	57	1,297,415	85.5	0	0	—
	木材・木製品工業	2	81,200	72.0	473	8,157,972	109.4	0	0	—
	窯業	1	10,000	8.9	168	3,941,263	101.2	0	0	—
製造業	計：	58	724,010	48.2	5,903	107,416,274	102.8	4	43,363	—
建設業		96	1,342,800	76.8	7,465	109,843,230	104.9	1	5,058	1,512.3
卸売業		29	352,000	48.2	3,178	59,279,885	103.6	0	0	—
小売業		50	754,000	63.7	4,270	59,656,874	104.4	0	0	—
飲食店		18	144,500	64.2	2,172	17,349,447	116.9	6	64,781	—
不動産業		24	383,450	177.3	1,320	18,612,396	109.7	0	0	—
運送業		18	353,000	164.6	1,122	24,814,584	105.4	0	0	—
物品預り・駐車場業		0	0	—	10	67,060	158.4	0	0	—
電気・ガス・熱供給・水道業		2	14,500	—	94	1,117,820	126.4	0	0	—
印刷業		3	28,200	70.5	213	3,664,561	100.2	0	0	—
出版業		0	0	—	18	445,686	93.5	0	0	—
サービス業	その他のサービス業	0	0	—	7	48,223	91.5	0	0	—
	その他の運輸サービス業	1	2,500	7.5	88	1,747,546	95.8	0	0	—
	その他の技術サービス業	5	27,000	80.1	407	3,913,382	104.2	0	0	—
	その他の事業サービス業	6	54,000	186.2	511	5,831,787	103.8	0	0	—
	その他の生活関連サービス業	2	7,000	9.0	330	3,923,030	107.9	0	0	—
	医療・福祉業	16	172,500	60.0	1,842	24,602,229	124.3	1	5,970	605.3
	映画・娯楽業	0	0	—	176	3,355,872	137.6	0	0	—
	教育・学習支援業	2	2,500	10.9	333	2,550,712	107.8	0	0	—
	広告業	2	7,500	34.1	130	977,790	104.5	0	0	—
	宿泊業	1	20,000	51.9	279	4,254,519	102.8	0	0	—
	情報通信サービス業	0	0	—	34	206,366	124.5	0	0	—
	職業紹介・労働者派遣業	1	20,000	—	57	1,633,274	110.4	0	0	—

廃業等により業種分類できないものがある為、合計が一致しない場合がございます。
前年度比につきましては、一致しない場合がございます。

業種別保証状況（当月中）

2021年10月末

サービス業	専門サービス業	2	9,000	8.7	502	2,651,726	111.6	0	0	—
	洗濯・理美容・浴場業	18	70,750	41.5	1,193	7,611,666	106.2	0	0	—
	廃棄物処理業	4	39,900	63.8	288	5,721,536	97.1	5	49,703	—
	物品賃貸業	2	24,500	490.0	203	3,196,875	95.9	0	0	—
	旅行業	0	0	—	52	650,329	115.6	0	0	—
サービス業	計：	62	457,150	48.1	6,432	72,876,861	111.2	6	55,672	5,644.8

保険媒介代理業	0	0	—	70	478,436	114.8	0	0	—	
郵便業	0	0	—	2	10,256	96.0	0	0	—	
通信業	0	0	—	4	24,998	94.6	0	0	—	
インターネット附随サービス業	0	0	—	28	166,181	115.3	0	0	—	
	合計：	361	4,563,610	66.2	32,434	477,308,938	99.1	17	168,874	300.6

廃業等により業種分類できないものがある為、合計が一致しない場合がございます。
前年度比につきましては、一致しない場合がございます。