

2022年4月保証概況

(単位：千円)

4月中		当月中			当年度中			残高		
		件数	金額	前年比	件数	金額	前年比	件数	金額	前年比
保証申込	期首繰越							21	222,500	10.2
	当年度中	248	3,656,680	207.5	248	3,656,680	207.5			
拒絶		0	0	—	0	0	—			
申込取消		23	570,820	108.3	23	570,820	108.3			
査定減額		—	166,600	49.6	—	166,600	49.6			
調査中								27	244,650	53.0
保証承諾	期首繰越							32,836	470,296,857	93.9
	当年度中	219	2,897,110	111.4	219	2,897,110	111.4			
保証後取消		12	222,200	112.9	12	222,200	112.9			
償還		257	6,070,634	80.6	257	6,070,634	80.6			
貸付報告未着								135	2,536,140	134.9
保証債務残高								32,635	464,205,523	94.0
期首求償権残高								131	617,817	118.9
代位弁済	元金	16	159,469	95.3	16	159,469	95.3			
	利息	—	162	71.8	—	162	71.8			
	合計	16	159,631	95.3	16	159,631	95.3			

数字は四捨五入しており、個々の数字の合計は合計欄の数字と一致しない場合があります。

金融機関別保証状況（当年度累計）

2022年4月末

（単位：千円）

金融機関名	保証承諾			保証債務残高			代位弁済		
	当年度 件数	当年度金額	前年比	件数	金額	前年比	当年度 件数	当年度金額	前年比
りそな銀行	1	6,000	4.0	842	19,438,143	92.8	0	0	—
三井住友銀行	0	0	—	121	2,729,994	77.5	0	0	—
三菱UFJ銀行	1	48,000	—	125	2,116,573	88.6	0	0	—
みずほ銀行	0	0	—	36	885,009	87.8	0	0	—
都市銀行；	2	54,000	36.0	1,124	25,169,720	90.3	0	0	—
南都銀行	92	1,198,230	106.3	14,086	222,894,889	92.7	3	8,211	8.4
京都銀行	3	91,000	350.0	1,034	17,686,962	93.2	0	0	—
紀陽銀行	1	30,000	—	360	7,643,670	103.5	0	0	—
関西みらい銀行	1	50,000	312.5	247	4,831,124	99.7	0	0	—
三十三銀行	1	10,000	—	218	2,828,647	—	0	0	—
百五銀行	0	0	—	4	9,116	45.3	0	0	—
地方銀行；	98	1,379,230	118.0	15,949	255,894,408	94.2	3	8,211	8.4
中京銀行	0	0	—	254	5,207,098	81.8	0	0	—
第二地方銀行；	0	0	—	254	5,207,098	81.8	0	0	—
大和信用金庫	36	308,580	106.1	6,474	71,202,942	97.9	1	2,001	—
奈良中央信用金庫	54	860,500	188.1	5,649	65,193,120	95.1	12	149,419	258.5
奈良信用金庫	27	278,800	158.4	2,453	30,051,985	94.8	0	0	—
京都中央信用金庫	1	11,000	21.6	364	5,785,626	99.4	0	0	—
大阪シティ信用金庫	0	0	—	115	2,470,632	94.6	0	0	—
新宮信用金庫	0	0	—	50	494,592	93.0	0	0	—
北伊勢上野信用金庫	0	0	—	18	238,293	89.2	0	0	—
信用金庫；	118	1,458,880	136.0	15,123	175,437,191	96.3	13	151,420	262.0
近畿産業信用組合	1	5,000	11.1	143	1,998,761	96.3	0	0	—
信用組合；	1	5,000	11.1	143	1,998,761	96.3	0	0	—
商工組合中央金庫	0	0	—	42	498,347	83.0	0	0	—
政府系金融機関；	0	0	—	42	498,347	83.0	0	0	—
合計；	219	2,897,110	111.4	32,635	464,205,523	94.0	16	159,631	95.3

※前年度比につきましては、金融機関合併による考慮は反映していません。

協会制度別保証状況（当年度累計）

2022年4月末

（単位：千円）

協会制度名	保証承諾			保証債務残高			代位弁済		
	当年度 件数	当年度金額	前年比	件数	金額	前年比	当年度 件数	当年度金額	前年比
一般	32	446,180	160.8	2,635	29,851,867	76.2	3	18,417	197.6
夏季特別	0	0	—	311	591,976	54.1	0	0	—
夏季特別（一括）	0	0	—	7	62,000	109.7	0	0	—
年末特別	0	0	—	356	717,525	51.1	0	0	—
年末特別（一括）	0	0	—	19	106,200	69.1	0	0	—
財務要件型無保証人	0	0	—	1	80,000	—	0	0	—
事業性評価保証	2	73,000	405.6	116	3,109,361	142.1	0	0	—
短期継続ワイド保証	7	154,000	—	435	11,991,545	102.3	0	0	—
短期継続保証	9	231,500	99.8	220	4,338,071	111.2	1	28,078	—
フレッシュ15	4	5,000	—	160	331,940	71.2	0	0	—
集約ローン	0	0	—	126	3,408,787	91.3	0	0	—
みらい奈良70保証	0	0	—	48	269,781	61.8	0	0	—
みらい奈良65保証	0	0	—	9	34,408	58.0	0	0	—
三信金連携スピード保証	0	0	—	93	349,181	51.4	0	0	—
ネクスト奈良保証	0	0	—	41	530,117	68.0	0	0	—
長期経営資金	0	0	—	23	771,752	103.6	0	0	—
当座貸越	0	0	—	65	1,115,754	85.8	0	0	—
アドバンス当貸	0	0	—	64	1,974,734	95.4	0	0	—
カードローン	1	10,000	66.7	75	514,904	86.2	0	0	—
リトルカード	4	13,000	92.9	193	489,276	85.7	0	0	—
事業承継特別	0	0	—	3	94,326	283.0	0	0	—
伴走支援型特別保証	4	78,000	—	66	1,680,933	—	0	0	—
危機関連	0	0	—	15	442,076	100.8	0	0	—
経営安定関連（セーフティネット）	1	3,000	—	599	10,427,080	83.9	0	0	—
金融安定化	0	0	—	19	190,690	93.8	0	0	—
創業関連	3	19,000	—	58	294,292	111.9	0	0	—
創業等関連	0	0	—	9	41,126	71.4	0	0	—
特定社債	1	40,000	—	182	7,739,040	110.2	0	0	—
流動資産担保融資	0	0	—	1	20,000	16.3	0	0	—
経営力強化保証	0	0	—	6	124,690	65.7	0	0	—
改善サポート	2	71,000	—	49	1,275,415	110.0	0	0	—
条件変更改善型借換保証	0	0	—	4	52,509	47.5	0	0	—
経営力向上関連	0	0	—	11	205,293	55.0	0	0	—
異分野連携新事業	0	0	—	2	56,857	95.6	0	0	—
全国小口	2	5,000	37.0	190	488,496	101.0	0	0	—
事業継続力強化関連	0	0	—	1	17,000	73.9	0	0	—
先端設備等導入関連	0	0	—	1	28,560	—	0	0	—
無担保経営支援	0	0	—	40	565,108	87.4	0	0	—
無担保パワフル保証	5	123,000	1,757.1	511	10,576,006	88.7	0	0	—
タイアップ50	0	0	—	97	1,173,744	87.3	0	0	—
デラックス100	2	40,000	57.1	107	3,793,899	86.2	0	0	—
タイムリー保証	42	479,500	—	14	125,500	—	0	0	—
2021特別保証	2	65,000	116.1	1,206	11,070,117	—	1	28,675	—
ロングラン	0	0	—	7	228,783	326.5	0	0	—
スペシャル推薦	0	0	—	2	21,665	99.9	0	0	—
パワーアップローン保証	0	0	—	2	34,896	97.6	0	0	—
2020特別保証	0	0	—	17	192,374	86.5	0	0	—
全国緊急保証	0	0	—	162	2,725,759	83.1	0	0	—
東日本大震災復興緊急	0	0	—	28	737,915	84.3	0	0	—
求償権消滅	0	0	—	1	3,315	29.3	0	0	—
無保険	0	0	—	3	15,646	86.9	0	0	—
合計：	123	1,856,180	241.1	8,410	115,082,289	98.4	5	75,169	59.6

※ 当年度・前年度ともに利用のない制度については、表示を省略しています。

県制度別保証状況（当年度累計）

2022年4月末

（単位：千円）

県制度名	保証承諾			保証債務残高			代位弁済		
	当年度 件数	当年度金額	前年比	件数	金額	前年比	当年度 件数	当年度金額	前年比
経営強化	7	56,900	137.1	391	2,356,498	104.0	0	0	—
小規模事業者 小口簡易枠	0	0	—	2	1,756	67.4	0	0	—
小規模企業者支援資金	8	14,440	93.2	251	783,578	152.2	0	0	—
地域産業振興	1	15,000	—	89	467,706	91.4	0	0	—
経営環境変化・災害対策	1	1,000	—	2,108	38,161,629	85.0	0	0	—
大規模経済危機等対策資金	0	0	—	5,613	118,019,246	93.9	4	35,743	—
セーフティネット	0	0	—	2,644	58,813,729	85.2	0	0	—
コロナ対応資金	0	0	—	9,067	103,924,455	92.3	5	44,000	367.6
新型コロナ感染症対応【伴走支援型	10	141,000	815.0	235	2,714,263	27142.6	0	0	—
経営改善支援資金			—			—			—
改善サポート	0	0	—	8	245,504	94.0	0	0	—
事業承継支援資金融資保証	0	0	—	2	52,225	143.9	0	0	—
台風12号災害復旧対策	0	0	—	15	282,519	87.8	0	0	—
創業支援	15	109,500	185.6	670	2,829,637	138.5	0	0	—
チャレンジ応援資金	11	248,800	107.7	646	8,390,815	122.1	1	3,022	—
地域未来投資促進資金	2	280,000	—	62	3,206,724	93.7	0	0	—
働き方改革推進企業等応援資金	0	0	—	13	304,961	183.2	0	0	—
新エネルギー等対策資金	0	0	—	113	1,343,530	100.8	0	0	—
飲食店創業支援	0	0	—	1	2,203	40.9	0	0	—
既存事業者による宿泊施設開業支援	0	0	—	18	663,933	96.3	0	0	—
宿泊施設増改築・設備整備支援	0	0	—	22	370,927	75.0	0	0	—
インバウンド等対応資金	0	0	—	4	97,691	93.4	0	0	—
研究開発支援資金保証	0	0	—	14	349,372	124.9	0	0	—
改元等対応資金			—			—			—
緊急保証	0	0	—	93	795,620	84.9	0	0	—
東日本大震災復興緊急	0	0	—	6	83,335	74.1	0	0	—
部落産業	0	0	—	6	35,964	66.5	0	0	—
フロンティア	0	0	—	1	1,646	95.8	0	0	—
経営安定	0	0	—	17	46,256	97.8	0	0	—
長期経営安定	0	0	—	2	6,346	94.4	0	0	—
新規開業	0	0	—	1	1,130	90.4	0	0	—
業種転換			—			—			—
季節	0	0	—	2	1,159	76.9	0	0	—
合計：	55	866,640	51.2	22,116	344,354,357	92.4	10	82,765	216.9

※ 当年度・前年度ともに利用のない制度については、表示を省略しています。

市町村制度別保証状況（当年度累計）

2022年4月末

（単位：千円）

市町村制度扱名		保証承諾			保証債務残高			代位弁済		
		当年度 件数	当年度金額	前年比	件数	金額	前年比	当年度 件数	当年度金額	前年比
奈良市	事業運転	2	8,000	88.9	91	308,561	91.0	0	0	—
	事業設備	0	0	—	18	66,393	83.7	0	0	—
	小規模企業	11	40,000	285.7	287	508,709	124.0	0	0	—
	創業	0	0	—	17	25,681	130.6	0	0	—
	無担保無保証人	0	0	—	2	5,417	—	0	0	—
奈良市	13	48,000	208.7	415	914,761	107.9	0	0	—	
大和高田市	特別	7	41,000	—	269	886,299	112.4	0	0	—
	小口事業	0	0	—	6	12,807	75.1	0	0	—
	創業支援	0	0	—	3	3,703	93.1	0	0	—
大和高田市	7	41,000	—	278	902,809	111.5	0	0	—	
大和郡山市	運転資金	6	29,000	414.3	70	191,016	148.6	0	0	—
	設備資金	0	0	—	14	23,405	122.9	0	0	—
大和郡山市	6	29,000	241.7	84	214,421	145.3	0	0	—	
天理市	運転資金	2	6,000	120.0	116	200,476	112.0	0	0	—
	設備資金	0	0	—	14	19,574	92.1	0	0	—
	店舗改造	0	0	—	6	25,391	181.7	0	0	—
天理市	2	6,000	120.0	136	245,441	114.6	0	0	—	
橿原市	緊急融資	0	0	—	313	404,696	591.0	0	0	—
	創業資金	0	0	—	14	32,571	69.3	0	0	—
	特別小口融資	5	29,500	—	234	650,509	102.6	0	0	—
橿原市	5	29,500	64.1	561	1,087,775	145.1	0	0	—	
桜井市	中小企業対策	2	3,000	300.0	83	167,529	89.3	0	0	—
	木材産業対策	0	0	—	1	2,326	99.4	0	0	—
	創業資金	1	3,500	35.0	7	20,205	60.5	0	0	—
	宿泊事業者	0	0	—	1	4,250	88.5	0	0	—
桜井市	3	6,500	59.1	92	194,310	85.2	0	0	—	
五條市	0	0	—	1	2,188	97.3	0	0	—	
御所市	0	0	—	1	1,699	114.7	0	0	—	
生駒市	小口事業	1	3,000	15.0	155	506,484	122.8	0	0	—
	創業支援	0	0	—	3	6,607	43.1	0	0	—
生駒市	1	3,000	15.0	158	513,091	120.0	0	0	—	
香芝市	運転資金	0	0	—	129	195,918	83.2	1	1,697	—
	設備資金	1	5,900	—	18	65,602	98.7	0	0	—
	創業資金	0	0	—	17	35,370	94.7	0	0	—
香芝市	1	5,900	65.6	164	296,890	87.5	1	1,697	—	
葛城市	運転資金	0	0	—	41	73,423	100.6	0	0	—
	設備資金	1	1,390	—	6	25,895	141.8	0	0	—
葛城市	1	1,390	15.4	47	99,318	108.8	0	0	—	
宇陀市	2	4,000	200.0	28	33,802	78.0	0	0	—	
田原本町	0	0	—	109	207,977	102.5	0	0	—	
平群町	0	0	—	15	22,974	129.0	0	0	—	

※ 当年度・前年度ともに利用のない制度については、表示を省略しています。

市町村制度別保証状況（当年度累計）

2022年4月末

（単位：千円）

市町村制度扱名	保証承諾			保証債務残高			代位弁済		
	当年度 件数	当年度金額	前年比	件数	金額	前年比	当年度 件数	当年度金額	前年比
吉野町 運転資金	0	0	—	9	10,191	64.3	0	0	—
設備資金	0	0	—	3	3,116	74.5	0	0	—
吉野町	0	0	—	12	13,307	66.4	0	0	—
明日香村	0	0	—	8	18,117	145.9	0	0	—
合計：	41	174,290	127.2	2,109	4,768,878	114.7	1	1,697	50.6

※ 当年度・前年度ともに利用のない制度については、表示を省略しています。

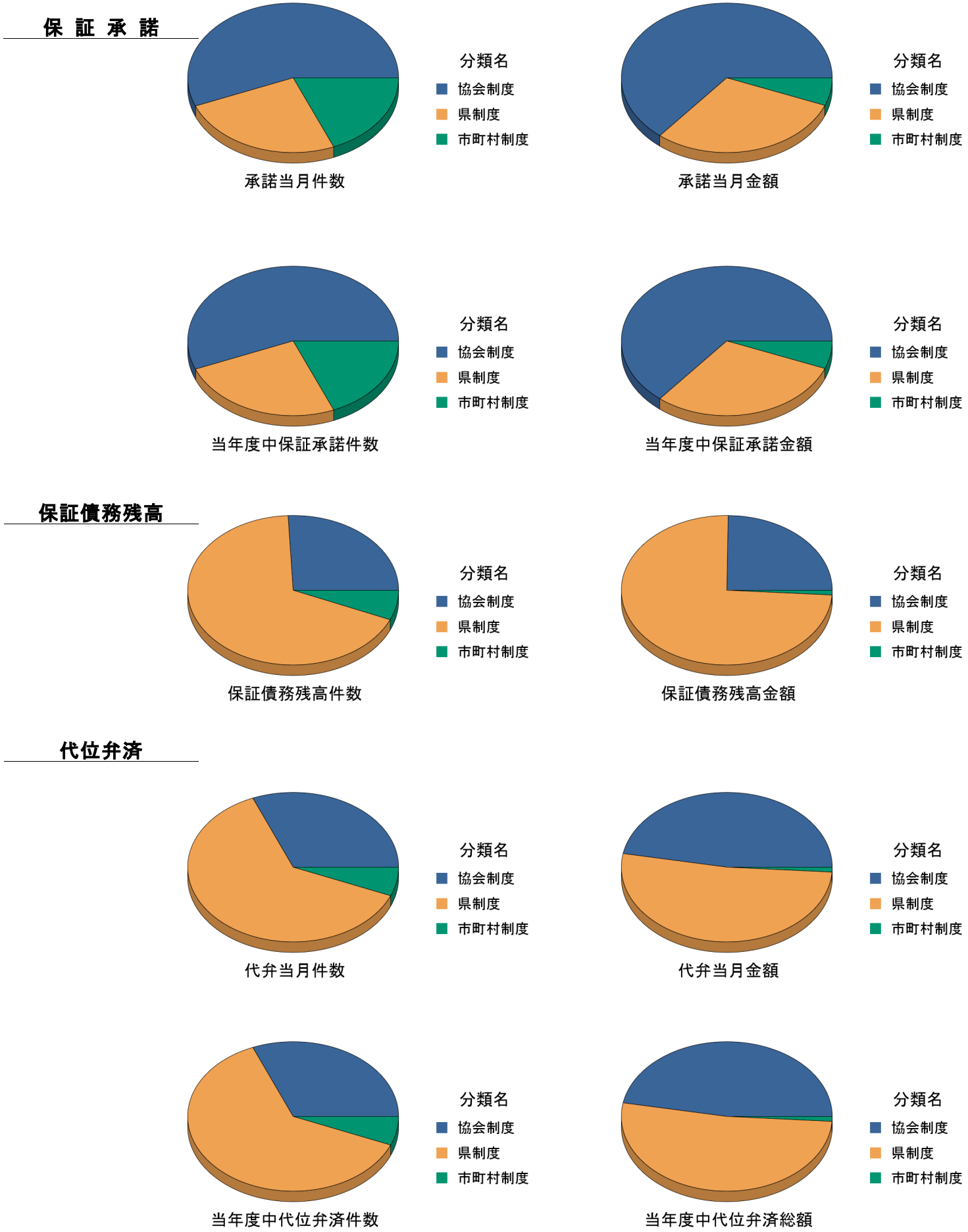
制度分類別保証状況

2022年4月末

(単位：千円)

制度分類名	保証承諾			保証債務残高			代位弁済		
	当月件数	当月金額	前年比	件数	金額	前年比	当月件数	当月金額	前年比
協会制度	123	1,856,180	241.1	8,410	115,082,289	98.4	5	75,169	59.6
県制度	55	866,640	51.2	22,116	344,354,357	92.4	10	82,765	216.9
市町村制度	41	174,290	127.2	2,109	4,768,878	114.7	1	1,697	50.6
合計	219	2,897,110	111.4	32,635	464,205,523	94.0	16	159,631	95.3

制度分類名	保証承諾			保証債務残高			代位弁済		
	当年度件数	当年度金額	前年比	件数	金額	前年比	当年度件数	当年度金額	前年比
協会制度	123	1,856,180	241.1	8,410	115,082,289	98.4	5	75,169	59.6
県制度	55	866,640	51.2	22,116	344,354,357	92.4	10	82,765	216.9
市町村制度	41	174,290	127.2	2,109	4,768,878	114.7	1	1,697	50.6
合計	219	2,897,110	111.4	32,635	464,205,523	94.0	16	159,631	95.3



事業地区別保証状況（当年度累計）

2022年4月末

（単位：千円）

事業地区名	保証承諾			保証債務残高			代位弁済		
	当年度 件数	当年度金額	前年比	件数	金額	前年比	当年度 件数	当年度金額	前年比
奈良市	45	551,300	81.9	7,300	109,376,040	93.5	0	0	—
生駒市	8	56,850	44.8	1,895	23,830,754	94.5	0	0	—
大和郡山市	10	56,000	61.3	1,871	29,459,334	94.4	0	0	—
天理市	6	47,000	46.5	1,632	21,781,914	93.8	1	1,458	—
桜井市	17	246,500	117.7	2,091	31,114,966	95.4	0	0	—
橿原市	19	340,000	120.8	3,513	43,918,672	96.1	1	6,796	—
大和高田市	22	247,500	233.9	2,005	27,857,745	92.6	0	0	—
御所市	3	26,000	20.5	681	10,424,294	91.1	0	0	—
五條市	3	22,300	637.1	826	13,772,509	93.6	0	0	—
香芝市	15	425,900	308.6	1,984	27,783,215	95.5	4	15,160	26.2
葛城市	14	184,390	552.1	1,100	15,813,122	93.1	0	0	—
宇陀市	6	97,000	263.6	731	9,090,902	92.7	0	0	—
生駒郡 平群町	1	6,000	30.0	318	3,769,043	94.0	2	45,880	383.3
生駒郡 三郷町	6	43,000	91.1	357	4,074,389	96.1	2	6,753	—
生駒郡 斑鳩町	6	73,440	302.2	615	7,253,101	93.4	0	0	—
生駒郡 安堵町	4	25,000	62.5	158	2,078,864	92.4	0	0	—
生駒郡 計；	17	147,440	112.1	1,448	17,175,396	94.0	4	52,633	439.7
磯城郡 川西町	2	7,000	70.0	237	3,961,708	90.5	0	0	—
磯城郡 三宅町	5	43,800	—	194	3,143,392	99.2	0	0	—
磯城郡 田原本町	5	30,500	33.9	1,068	15,575,608	94.7	5	81,583	—
磯城郡 計；	12	81,300	81.3	1,499	22,680,708	94.5	5	81,583	—
山辺郡 山添村	1	5,000	—	101	1,584,970	93.5	0	0	—
高市郡 高取町	1	10,000	16.7	220	2,762,158	89.9	0	0	—
高市郡 明日香村	0	0	—	165	2,313,595	96.2	0	0	—
高市郡 計；	1	10,000	16.7	385	5,075,753	92.7	0	0	—
北葛城郡 王寺町	4	142,000	125.7	511	7,806,994	97.7	0	0	—
北葛城郡 河合町	1	20,000	2,000.0	315	4,046,870	91.8	0	0	—
北葛城郡 上牧町	0	0	—	377	4,484,485	91.2	1	2,001	—
北葛城郡 広陵町	7	31,630	51.0	947	14,739,225	94.8	0	0	—
北葛城郡 計；	12	193,630	77.3	2,150	31,077,574	94.6	1	2,001	—
宇陀郡 曾爾村	1	5,000	—	75	1,148,443	96.8	0	0	—
宇陀郡 御杖村	0	0	—	53	438,443	100.3	0	0	—
宇陀郡 計；	1	5,000	16.7	128	1,586,886	97.7	0	0	—
吉野郡 大淀町	3	16,000	35.6	428	6,503,772	91.1	0	0	—
吉野郡 下市町	0	0	—	132	2,344,558	94.8	0	0	—
吉野郡 吉野町	1	10,000	64.5	290	4,525,518	90.8	0	0	—
吉野郡 東吉野村	1	18,000	90.0	80	1,071,115	87.7	0	0	—
吉野郡 川上村	1	40,000	—	76	1,376,393	91.2	0	0	—
吉野郡 黒滝村	0	0	—	12	296,774	94.2	0	0	—
吉野郡 天川村	0	0	—	58	699,540	94.9	0	0	—
吉野郡 野迫川村	0	0	—	7	45,541	89.1	0	0	—
吉野郡 十津川村	1	70,000	754.3	145	2,806,399	91.0	0	0	—
吉野郡 上北山村	0	0	—	30	764,436	92.8	0	0	—
吉野郡 下北山村	0	0	—	33	321,551	89.4	0	0	—
吉野郡 計；	7	154,000	154.3	1,291	20,755,597	91.4	0	0	—
奈良県外	0	0	—	4	45,171	96.8	0	0	—
合計；	219	2,897,110	111.4	32,635	464,205,523	94.0	16	159,631	95.3

前年度比につきましては、一致しない場合がございます。

金融機関店舗別保証状況（当年度累計）

2022年4月末

（単位：千円）

金融機関店舗名		保証承諾			保証債務残高		
		当年度 件数	当年度金額	前年比	件数	金額	前年比
みずほ銀行	大阪中央支店	0	0	—	2	13,229	64.9
	四ツ橋支店	0	0	—	2	44,360	77.4
	枚方支店	0	0	—	1	13,976	80.0
	奈良支店	0	0	—	31	813,444	89.1
みずほ銀行		0	0	—	36	885,009	87.8
三菱UFJ銀行	玉造支店	0	0	—	5	91,646	97.5
	鶴橋支店	0	0	—	2	34,035	82.9
	心齋橋支店	0	0	—	1	1,120	62.9
	日本一支店	0	0	—	1	20,000	100.0
	上本町支店	0	0	—	2	48,804	72.7
	今里支店	0	0	—	3	95,166	85.2
	阿倍野橋支店	0	0	—	1	18,560	—
	放出支店	0	0	—	3	86,200	84.8
	新大阪駅前支店	0	0	—	1	10,000	100.0
	橿原支店	0	0	—	6	30,090	67.7
	堺支店	0	0	—	1	874	87.4
	中央市場支店	0	0	—	1	40,000	100.0
	松原支店	0	0	—	1	19,357	84.5
	阪神甲子園出張所	0	0	—	1	3,000	100.0
	河内長野支店	0	0	—	1	27,784	92.6
	大和郡山支店	0	0	—	6	6,750	54.2
	富雄出張所	0	0	—	2	2,992	73.0
	大和高田支店	0	0	—	25	335,686	84.8
	大和王寺支店	0	0	—	6	47,816	71.4
	近鉄学園前支店	0	0	—	6	23,157	95.4
	学園前北口支店	0	0	—	1	43,745	87.5
	上六支店	0	0	—	4	146,767	84.4
	大阪西支店	1	48,000	—	0	0	—
	八尾駅前支店	0	0	—	1	20,000	100.0
	奈良支店	0	0	—	43	948,852	92.3
東大阪中央支店	0	0	—	1	14,173	58.6	
三菱UFJ銀行		1	48,000	—	125	2,116,573	88.6
三井住友銀行	玉造支店	0	0	—	2	60,730	125.0
	立売堀支店	0	0	—	1	12,469	95.0
	南森町支店	0	0	—	2	11,870	100.0
	天満橋支店	0	0	—	2	65,480	92.0
	池田支店	0	0	—	1	50,000	100.0
	堺支店	0	0	—	3	73,701	80.4
	奈良支店	0	0	—	65	1,383,083	75.6
	平城支店	0	0	—	2	51,376	88.6
	大和郡山支店	0	0	—	4	104,354	64.4
	学園前支店	0	0	—	8	178,436	63.4
	大和王寺支店	0	0	—	17	348,103	80.3
	生駒支店	0	0	—	14	390,392	85.2
三井住友銀行		0	0	—	121	2,729,994	77.5
りそな銀行	天理支店	0	0	—	20	481,224	91.0
	吉野支店	0	0	—	71	1,296,381	90.2
	東生駒支店	0	0	—	10	123,910	88.8

前年度比につきましては、一致しない場合がございます。

金融機関店舗別保証状況（当年度累計）

2022年4月末

りそな銀行	小泉支店	0	0	—	10	63,982	122.2
	新奈良営業部	0	0	—	256	5,997,743	92.5
	船場支店	0	0	—	2	85,153	76.2
	天六支店	0	0	—	1	38,695	69.3
	上六支店	0	0	—	1	13,128	87.5
	布施口支店	0	0	—	1	50,000	100.0
	生野支店	0	0	—	2	33,600	79.6
	桜川支店	0	0	—	1	15,240	91.4
	難波支店	0	0	—	2	33,498	81.7
	新大阪駅前支店	0	0	—	1	21,678	68.4
	平野支店	0	0	—	1	50,000	100.0
	枚方支店	0	0	—	1	61,352	88.5
	富田林支店	0	0	—	2	68,631	93.9
	柏原支店	0	0	—	2	61,263	99.8
	羽曳野支店	0	0	—	2	21,011	91.3
	守口支店	0	0	—	1	13,926	—
	堺東支店	0	0	—	1	31,555	81.5
	豊中支店	0	0	—	2	120,000	100.0
	東大阪支店	0	0	—	16	577,763	99.0
	久米田支店	0	0	—	1	2,668	96.4
	小阪支店	0	0	—	3	137,490	91.7
	瓢箪山支店	0	0	—	1	37,505	84.0
	梅田北口支店	0	0	—	3	135,387	80.5
	玉造支店	0	0	—	4	99,476	83.9
	渋谷支店	0	0	—	2	68,100	—
	近鉄西大寺支店	0	0	—	46	757,929	93.0
	西やまと支店	0	0	—	10	184,707	90.1
	やまと郡山支店	0	0	—	29	678,352	82.4
	香芝支店	0	0	—	110	2,688,244	89.6
	近鉄学園前支店	0	0	—	20	419,117	85.2
	橿原支店	1	6,000	20.0	207	4,969,436	97.5
	りそな銀行	1	6,000	4.0	842	19,438,143	92.8
三十三銀行	赤目支店	0	0	—	3	22,800	—
	新宮支店	0	0	—	3	193,615	—
	奈良支店	0	0	—	86	933,950	—
	桜井支店	1	10,000	—	126	1,678,282	—
	三十三銀行	1	10,000	—	218	2,828,647	—
百五銀行	上野支店	0	0	—	1	4,440	53.6
	名張支店	0	0	—	3	4,676	39.5
	百五銀行	0	0	—	4	9,116	45.3
京都銀行	本店	0	0	—	3	62,000	100.0
	大宮支店	0	0	—	1	20,000	—
	三条支店	0	0	—	4	135,134	94.5
	京都市役所前支店	0	0	—	1	10,000	100.0
	東九条支店	0	0	—	1	15,000	100.0
	精華町支店	0	0	—	1	13,340	89.3
	大久保支店	0	0	—	1	12,000	100.0
	木津支店	0	0	—	6	110,548	92.9
	西大津支店	0	0	—	3	39,804	177.7
	城東支店	0	0	—	1	9,900	89.2
	枚方支店	0	0	—	1	22,000	78.6
	寝屋川支店	0	0	—	4	114,528	84.3

前年度比につきましては、一致しない場合がございます。

金融機関店舗別保証状況（当年度累計）

2022年4月末

京都銀行	茨木支店	0	0	—	1	2,626	47.9
	東大阪支店	0	0	—	2	69,375	92.5
	吹田支店	0	0	—	1	1,172	57.9
	高の原支店	0	0	—	76	1,366,255	91.3
	奈良支店	1	1,000	—	229	4,438,971	92.7
	登美ヶ丘支店	0	0	—	86	1,336,997	104.4
	橿原支店	0	0	—	198	3,203,673	86.6
	大和郡山支店	1	60,000	—	147	2,193,341	93.5
	生駒支店	1	30,000	—	145	1,935,416	95.9
	王寺支店	0	0	—	118	2,532,108	95.6
	新石切支店	0	0	—	2	775	46.3
	大日支店	0	0	—	1	2,000	100.0
	長浜支店	0	0	—	1	40,000	100.0
	京都銀行	3	91,000	350.0	1,034	17,686,962	93.2
関西みらい銀行	大阪西支店	0	0	—	1	10,000	100.0
	住道駅前支店	0	0	—	1	2,804	93.5
	柏原支店	0	0	—	2	80,000	100.0
	京都支店	0	0	—	1	33,988	89.5
	堺筋営業部	0	0	—	1	7,408	92.6
	本町営業部	1	50,000	—	1	10,810	74.4
	枚方支店	0	0	—	1	47,498	—
	鶴橋支店	0	0	—	1	1,840	83.6
	住吉中央支店	0	0	—	1	3,560	83.2
	平野中央支店	0	0	—	1	3,000	100.0
	道明寺支店	0	0	—	3	15,501	97.0
	長吉支店	0	0	—	1	1,000	17.3
	守口支店	0	0	—	1	27,852	—
	忍ヶ丘支店	0	0	—	2	67,498	96.4
	奈良支店	0	0	—	53	961,112	106.1
	高田支店	0	0	—	26	558,526	105.2
	木津支店	0	0	—	1	3,000	100.0
	四条畷駅前支店	0	0	—	1	10,000	100.0
	新大阪支店	0	0	—	1	19,250	86.5
	竜王支店	0	0	—	2	40,000	100.0
	難波支店	0	0	—	2	55,000	100.0
	野田支店	0	0	—	3	18,261	128.9
	阿倍野支店	0	0	—	3	183,731	85.5
	谷町支店	0	0	—	1	11,916	67.6
	鶴見支店	0	0	—	1	50,000	100.0
	住道支店	0	0	—	6	169,832	104.2
	富田林支店	0	0	—	1	8,000	100.0
	寝屋川支店	0	0	—	1	50,000	100.0
	高田中央支店	0	0	—	33	583,422	102.5
	富雄支店	0	0	—	87	1,676,508	91.7
	古川橋支店	0	0	—	2	70,361	94.3
	橋本支店	0	0	—	5	49,447	137.4
	関西みらい銀行	1	50,000	312.5	247	4,831,124	99.7
南都銀行	本店	3	36,000	31.0	588	12,164,706	94.5
	県庁出張所	0	0	—	3	30,800	94.5
	奈良市役所出張所	0	0	—	6	61,835	92.5
	大宮支店	1	3,000	28.6	295	4,200,960	94.0
	JR奈良駅前支店	0	0	—	160	2,617,113	86.6

前年度比につきましては、一致しない場合がございます。

金融機関店舗別保証状況（当年度累計）

2022年4月末

南都銀行	手貝支店	1	5,000	—	143	1,897,514	89.1
	南支店	0	0	—	290	4,726,113	91.2
	紀寺支店	2	4,000	19.0	183	2,934,346	88.8
	帯解支店	0	0	—	73	1,244,199	94.0
	西大寺支店	1	3,500	7.0	412	5,337,376	87.3
	西ノ京支店	0	0	—	8	79,550	91.2
	平城支店	3	140,000	243.5	232	3,000,032	91.5
	あやめ池支店	0	0	—	9	74,762	93.7
	学園前支店	1	24,000	49.0	473	7,776,018	100.8
	登美が丘支店	0	0	—	18	165,786	98.2
	富雄支店	3	6,500	216.7	365	4,744,051	90.7
	生駒支店	4	28,900	96.3	578	7,228,149	90.1
	白庭台駅前支店	0	0	—	1	4,183	55.7
	東生駒支店	0	0	—	11	83,748	88.2
	南生駒支店	0	0	—	114	1,230,486	107.5
	郡山支店	3	6,000	—	548	9,211,943	92.7
	筒井支店	2	12,000	98.4	184	2,888,877	93.5
	中央市場支店	1	10,000	—	87	1,752,991	93.7
	天理支店	0	0	—	463	7,540,780	89.0
	天理南支店	2	20,000	—	143	1,925,287	91.0
	名阪針支店	4	80,000	2,666.7	248	4,142,005	96.1
	桜井支店	8	93,500	298.7	555	9,609,713	93.9
	三輪支店	2	85,000	130.8	141	2,961,430	96.6
	榛原支店	1	5,000	—	211	3,137,575	90.9
	大宇陀支店	2	4,000	40.0	208	2,969,040	95.0
	菟田野支店	0	0	—	1	13,375	89.9
	大淀支店	1	4,000	13.3	240	3,292,951	90.6
	下市支店	0	0	—	198	3,174,731	93.3
	上市支店	1	10,000	400.0	255	3,710,037	91.3
	北山支店	0	0	—	49	626,100	92.0
	小川支店	1	18,000	90.0	60	694,998	90.6
	川上支店	1	40,000	—	79	1,284,436	90.8
	高田支店	7	45,000	219.5	520	9,181,072	92.6
	高田本町支店	4	71,000	140.9	452	7,910,457	90.4
	高田北支店	1	15,000	500.0	162	1,795,787	93.1
	馬見支店	1	3,000	7.1	183	2,881,507	91.6
	箸尾支店	3	13,000	—	196	3,058,050	99.0
	上牧支店	0	0	—	183	2,058,390	91.7
	香芝支店	2	8,900	178.0	288	4,966,994	95.5
	真美ヶ丘支店	1	6,000	300.0	132	1,779,921	96.3
	二上支店	0	0	—	118	1,558,900	98.6
	尺土支店	0	0	—	7	48,303	91.2
	新庄支店	3	36,390	363.9	220	3,715,788	92.6
	御所支店	2	5,500	5.9	378	5,617,124	90.1
	吉野口支店	0	0	—	106	1,688,761	89.8
	檀原支店	1	30,000	49.6	412	5,360,470	96.5
	近鉄八木駅前出張所	0	0	—	2	54,800	96.8
	耳成支店	0	0	—	79	1,097,643	87.1
	畝傍支店	2	78,000	1,300.0	196	2,979,950	92.9
	真菅支店	1	18,000	450.0	131	1,369,237	95.6
	神宮前支店	2	16,000	—	249	3,473,411	90.6
	坊城支店	1	10,000	12.0	110	1,600,471	100.5

前年度比につきましては、一致しない場合がございます。

金融機関店舗別保証状況（当年度累計）

2022年4月末

南都銀行	明日香支店	0	0	—	105	1,493,363	97.0
	高取支店	2	27,000	—	100	1,401,835	89.9
	王寺支店	0	0	—	244	3,342,640	90.9
	王寺南支店	0	0	—	126	2,566,045	89.8
	西大和支店	0	0	—	2	10,246	50.7
	平群支店	0	0	—	106	1,635,096	90.6
	法隆寺支店	3	21,440	522.9	190	2,876,203	93.3
	川西支店	4	62,300	—	151	3,185,997	98.6
	結崎支店	0	0	—	65	855,534	89.4
	田原本支店	1	5,000	10.4	342	5,951,192	93.8
	五条支店	2	18,300	522.9	551	8,718,046	91.3
	十津川支店	1	70,000	—	86	1,824,201	91.4
	橋本支店	0	0	—	1	35,000	100.0
	高野山支店	0	0	—	6	44,541	88.9
	木津支店	0	0	—	14	139,447	86.4
	精華支店	0	0	—	6	64,579	85.0
	上狛支店	0	0	—	9	249,035	92.5
	加茂支店	0	0	—	1	825	55.6
	玉水支店	0	0	—	3	110,480	95.1
	城陽支店	0	0	—	2	13,018	93.9
	宇治大久保支店	0	0	—	4	170,138	74.0
	京都南支店	0	0	—	5	214,448	93.2
	京都支店	0	0	—	8	263,162	91.8
	名張支店	0	0	—	23	385,177	87.3
	大阪中央営業部	0	0	—	26	1,184,573	130.5
	大阪支店	0	0	—	13	513,560	86.0
	帝塚山支店	0	0	—	8	299,314	89.9
	大阪北支店	0	0	—	11	336,925	89.2
	大阪東支店	0	0	—	18	722,417	87.7
	平野支店	0	0	—	8	292,800	91.0
	新大阪支店	0	0	—	2	49,889	87.5
	江坂支店	0	0	—	10	252,046	88.9
	石切支店	0	0	—	4	109,056	42.9
	永和支店	0	0	—	6	232,514	92.5
	吉田支店	0	0	—	6	226,348	90.3
	若江岩田支店	0	0	—	7	425,666	95.2
	大東支店	0	0	—	13	400,710	87.7
	八尾支店	0	0	—	22	721,717	87.6
	羽曳野支店	0	0	—	11	358,975	88.6
	堺支店	0	0	—	8	241,485	86.1
	和泉支店	0	0	—	2	75,000	100.0
	泉佐野支店	0	0	—	4	122,169	85.5
	尼崎支店	0	0	—	1	44,448	88.9
	南都銀行	92	1,198,230	106.3	14,086	222,894,889	92.7
紀陽銀行	岩出支店	0	0	—	3	122,190	87.2
	橋本支店	0	0	—	2	59,056	83.8
	橋本林間支店	0	0	—	1	36,000	68.2
	泉ヶ丘支店	0	0	—	1	19,000	100.0
	堺支店	0	0	—	1	41,680	89.3
	鴻池新田支店	0	0	—	1	3,088	84.3
	守口支店	0	0	—	2	68,695	90.6
	平野支店	0	0	—	1	40,000	100.0

前年度比につきましては、一致しない場合がございます。

金融機関店舗別保証状況（当年度累計）

2022年4月末

紀陽銀行	西天満支店	0	0	—	1	44,448	88.9
	江坂支店	0	0	—	1	7,739	84.4
	五条支店	0	0	—	133	2,453,949	108.2
	高田支店	1	30,000	—	213	4,747,824	103.0
	紀陽銀行	1	30,000	—	360	7,643,670	103.5
中京銀行	名張支店	0	0	—	1	776	52.1
	上野支店	0	0	—	1	7,501	84.0
	奈良支店	0	0	—	128	2,562,786	83.7
	桜井支店	0	0	—	124	2,636,036	80.1
	中京銀行	0	0	—	254	5,207,098	81.8
北伊勢上野信用金庫	名張支店	0	0	—	1	1,500	—
	城北支店	0	0	—	17	236,793	88.6
	北伊勢上野信用金庫	0	0	—	18	238,293	89.2
京都中央信用金庫	駅前支店	0	0	—	1	2,148	83.4
	田辺支店	0	0	—	2	66,660	89.3
	木津支店	0	0	—	10	257,903	93.0
	久御山支店	0	0	—	1	5,000	100.0
	南山科支店	0	0	—	1	3,861	—
	東寺支店	0	0	—	1	15,000	100.0
	加茂町支店	0	0	—	4	69,664	88.2
	井手支店	0	0	—	1	24,500	89.1
	精華支店	0	0	—	14	185,867	137.0
	山田川支店	0	0	—	31	363,748	90.5
	奈良支店	1	11,000	25.6	244	4,237,384	98.4
	学園前支店	0	0	—	54	553,890	111.5
	京都中央信用金庫	1	11,000	21.6	364	5,785,626	99.4
大阪シティ信用金庫	本店営業部	0	0	—	1	40,848	89.1
	西支店	0	0	—	2	23,000	87.4
	阿倍野支店	0	0	—	1	2,780	79.4
	生野支店	0	0	—	1	19,000	76.0
	住吉支店	0	0	—	1	1,812	80.7
	東成支店	0	0	—	3	93,221	94.1
	布施西支店	0	0	—	1	5,000	100.0
	門真支店	0	0	—	1	20,000	100.0
	住道支店	0	0	—	11	285,931	88.0
	八尾西支店	0	0	—	3	123,745	95.2
	若江岩田支店	0	0	—	1	15,022	60.0
	高井田支店	0	0	—	2	49,448	89.9
	梅田支店	0	0	—	1	4,000	100.0
	御厨支店	0	0	—	3	53,004	142.0
	港支店	0	0	—	2	6,898	89.6
	長吉支店	0	0	—	3	67,100	86.4
	東淀川支店	0	0	—	1	13,000	100.0
	八尾営業部	0	0	—	7	193,336	91.2
	平野支店	0	0	—	2	42,644	85.3
	山本支店	0	0	—	4	144,857	92.8
	柏原支店	0	0	—	1	1,350	69.2
	松原支店	0	0	—	1	5,002	77.8
	国分支店	0	0	—	34	688,059	100.1
	古市支店	0	0	—	2	26,846	100.0
	吉田支店	0	0	—	17	298,315	100.6
	深江橋支店	0	0	—	1	41,670	83.3

前年度比につきましては、一致しない場合がございます。

金融機関店舗別保証状況（当年度累計）

2022年4月末

大阪シティ信用金庫	寝屋川支店	0	0	—	2	77,836	151.7
	枚岡支店	0	0	—	3	47,317	96.7
	瓢箪山支店	0	0	—	2	77,758	86.5
	永和支店	0	0	—	1	1,833	—
	大阪シティ信用金庫	0	0	—	115	2,470,632	94.6
奈良信用金庫	本店	7	59,000	406.9	390	5,922,335	91.2
	学園前支店	3	48,000	1,200.0	220	2,357,016	98.8
	生駒支店	0	0	—	211	2,404,792	91.2
	奈良支店	2	47,800	—	371	4,937,619	96.0
	富雄支店	4	9,000	90.0	229	2,068,974	98.9
	大宮支店	2	50,000	178.6	170	1,913,250	93.5
	小泉支店	2	10,000	40.8	171	1,717,180	98.5
	筒井支店	0	0	—	110	1,552,227	95.3
	こどの支店	3	18,000	128.6	229	3,407,289	94.6
	尼ヶ辻支店	2	8,000	22.9	148	1,470,900	97.2
	天理支店	2	29,000	580.0	122	1,308,358	100.1
	龍田川支店	0	0	—	78	946,774	88.6
	木津川梅美台出張所	0	0	—	3	43,271	94.2
	押熊出張所	0	0	—	1	2,000	82.4
	奈良信用金庫	27	278,800	158.4	2,453	30,051,985	94.8
大和信用金庫	本店	2	11,000	6.4	742	10,856,954	96.9
	八木支店	1	45,000	1,500.0	463	6,047,574	95.8
	高田支店	9	34,630	1,731.5	419	3,831,127	94.7
	榛原支店	2	33,000	—	346	2,963,232	140.4
	天理支店	2	6,000	200.0	461	3,932,644	100.2
	香芝支店	4	37,000	342.6	420	4,634,654	101.7
	檀原支店	0	0	—	354	3,589,758	90.2
	生駒支店	1	1,450	18.1	339	3,636,871	97.6
	王寺支店	3	45,000	264.7	269	3,209,577	99.2
	西大寺支店	0	0	—	188	1,814,516	93.8
	大安寺支店	0	0	—	189	1,923,516	99.5
	新ノ口支店	0	0	—	340	4,243,919	96.2
	新庄支店	4	23,000	—	366	5,309,743	101.5
	桜井北支店	2	30,000	600.0	432	4,427,121	103.4
	櫛本支店	0	0	—	203	2,128,404	100.9
	香芝中央支店	1	15,000	500.0	210	2,516,238	94.9
	JR奈良駅前支店	4	25,000	—	381	3,526,122	98.8
	坊城支店	1	2,500	—	352	2,610,974	102.1
	大和信用金庫	36	308,580	106.1	6,474	71,202,942	97.9
奈良中央信用金庫	本店	8	32,500	65.0	744	7,858,623	93.0
	王寺支店	6	54,000	1,285.7	398	4,085,520	101.2
	香芝支店	7	92,000	135.3	726	10,297,561	95.9
	法隆寺支店	4	16,000	38.7	552	6,256,242	92.2
	結崎支店	2	7,000	46.7	343	4,871,394	94.7
	南奈良支店	3	21,000	84.0	581	7,787,523	94.9
	平群支店	1	6,000	—	204	1,723,578	92.2
	高田支店	6	85,000	303.6	453	5,560,998	97.4
	畠田支店	3	140,000	150.5	271	3,450,826	101.2
	二上支店	3	285,000	4,071.4	254	2,042,155	89.2
	ますが支店	3	80,500	92.5	486	5,945,307	92.7
	新庄支店	3	8,500	24.3	294	2,661,166	88.2
	檀原支店	5	33,000	825.0	343	2,652,229	107.7

前年度比につきましては、一致しない場合がございます。

金融機関店舗別保証状況（当年度累計）

2022年4月末

奈良中央信用金庫		54	860,500	188.1	5,649	65,193,120	95.1
新宮信用金庫	十津川支店	0	0	—	50	494,592	93.0
新宮信用金庫		0	0	—	50	494,592	93.0
商工組合中央金庫	大阪支店	0	0	—	1	8,000	50.0
	船場支店	0	0	—	1	14,520	78.2
	東大阪支店	0	0	—	1	50,000	100.0
	奈良支店	0	0	—	39	425,827	82.8
商工組合中央金庫		0	0	—	42	498,347	83.0
近畿産業信用組合	八尾支店	0	0	—	5	178,800	94.1
	堺支店	0	0	—	1	30,000	100.0
	阿倍野支店	0	0	—	3	80,000	100.0
	東大阪支店	0	0	—	4	170,270	94.6
	橿原支店	1	5,000	100.0	57	605,202	94.0
	奈良支店	0	0	—	73	934,489	98.5
近畿産業信用組合		1	5,000	11.1	143	1,998,761	96.3
合計：		219	2,897,110	111.4	32,635	464,205,523	94.0

前年度比につきましては、一致しない場合がございます。

業種別保証状況（当年度累計）

2022年4月末

（単位：千円）

業 種 名		保証承諾			保証債務残高			代位弁済		
		当年度 件数	当年度金額	前年比	件数	金額	前年比	当年度 件数	当年度金額	前年比
製造業	ゴム・プラスチック工業	5	158,300	159.9	711	15,136,356	96.2	0	0	—
	ゴム製品製造業	1	4,500	—	123	2,205,175	90.9	0	0	—
	その他の工業	6	26,000	162.5	1,050	11,095,305	98.0	0	0	—
	ソフトウェア業	0	0	—	106	653,522	95.4	0	0	—
	化学工業	0	0	—	160	4,244,691	99.4	0	0	—
	家具・建具工業	1	1,500	75.0	198	2,371,028	101.8	0	0	—
	機械工業	2	48,000	195.9	482	10,303,851	94.4	0	0	—
	金属工業	3	73,000	58.9	689	15,152,363	95.2	0	0	—
	紙工業	0	0	—	124	2,764,376	100.0	0	0	—
	車両工業	1	14,000	—	73	1,747,763	89.8	0	0	—
	情報処理サービス業	0	0	—	6	80,557	93.8	0	0	—
	食料品工業	5	66,000	69.5	513	10,052,892	100.0	0	0	—
	製版・製本業	0	0	—	11	101,305	89.8	0	0	—
	石油・石炭製品工業	0	0	—	5	80,308	75.6	0	0	—
	繊維品工業	7	70,500	236.6	775	11,850,759	96.6	0	0	—
	船舶工業	0	0	—	6	88,246	78.1	0	0	—
	電気機器工業	1	2,000	100.0	140	2,720,014	94.6	0	0	—
	農林漁業	0	0	—	3	12,292	135.2	0	0	—
	皮革工業	0	0	—	58	1,215,705	88.7	0	0	—
	木材・木製品工業	1	10,000	250.0	471	7,929,349	99.3	0	0	—
	窯業	0	0	—	169	3,757,861	91.3	0	0	—
製造業	計：	33	473,800	98.9	5,873	103,563,717	96.4	0	0	—
建設業		54	661,520	81.8	7,506	106,978,516	99.5	12	98,112	139.2
卸売業		26	452,800	151.3	3,158	57,170,961	97.6	1	13,638	—
小売業		31	465,000	154.5	4,279	57,994,782	99.0	2	45,880	—
飲食店		10	63,500	97.7	2,224	17,025,992	111.9	1	2,001	—
不動産業		12	97,890	99.9	1,354	18,840,965	107.0	0	0	—
運送業		8	352,000	495.8	1,132	24,081,100	98.3	0	0	—
物品預り・駐車場業		0	0	—	11	71,714	100.3	0	0	—
電気・ガス・熱供給・水道業		1	11,000	—	98	1,077,837	99.2	0	0	—
印刷業		2	22,500	115.4	210	3,588,255	92.7	0	0	—
出版業		0	0	—	16	354,146	76.3	0	0	—
サービス業	その他のサービス業	2	20,000	200.0	6	45,695	83.5	0	0	—
	その他の運輸サービス業	1	4,000	—	91	1,718,384	96.0	0	0	—
	その他の技術サービス業	2	6,000	75.0	415	4,009,766	101.4	0	0	—
	その他の事業サービス業	5	16,000	800.0	534	5,752,962	101.0	0	0	—
	その他の生活関連サービス業	0	0	—	342	3,857,732	103.1	0	0	—
	医療・福祉業	14	129,500	75.6	1,857	23,959,416	117.2	0	0	—
	映画・娯楽業	2	9,000	22.5	175	3,250,934	116.1	0	0	—
	教育・学習支援業	2	6,900	53.1	346	2,494,339	105.5	0	0	—
	広告業	1	3,000	—	128	939,880	93.2	0	0	—
	宿泊業	1	3,300	16.5	261	4,092,546	96.6	0	0	—
	情報通信サービス業	0	0	—	35	198,731	97.0	0	0	—
	職業紹介・労働者派遣業	0	0	—	57	1,536,612	96.7	0	0	—

廃業等により業種分類できないものがある為、合計が一致しない場合がございます。
前年度比につきましては、一致しない場合がございます。

業種別保証状況（当年度累計）

2022年4月末

サービス業	専門サービス業	3	3,900	39.0	513	2,654,170	106.8	0	0	—
	洗濯・理美容・浴場業	6	25,500	93.8	1,220	7,485,831	102.3	0	0	—
	廃棄物処理業	2	60,000	120.0	295	5,529,881	93.6	0	0	—
	物品賃貸業	0	0	—	204	3,096,276	91.8	0	0	—
	旅行業	0	0	—	52	629,265	95.5	0	0	—
サービス業	計：	41	287,100	62.7	6,531	71,252,422	105.3	0	0	—
保険媒介代理業		1	10,000	—	70	459,588	108.7	0	0	—
郵便業		0	0	—	2	10,040	95.9	0	0	—
通信業		0	0	—	5	26,531	99.3	0	0	—
インターネット附随サービス業		0	0	—	28	162,736	108.7	0	0	—
	合計：	219	2,897,110	111.4	32,635	464,205,523	94.0	16	159,631	95.3

廃業等により業種分類できないものがある為、合計が一致しない場合がございます。
前年度比につきましては、一致しない場合がございます。

金融機関別保証状況（当月中）

2022年4月末

（単位：千円）

金融機関名	保証承諾			保証債務残高			代位弁済		
	当月 件数	当月金額	前年比	件数	金額	前年比	当月 件数	当月金額	前年比
りそな銀行	1	6,000	4.0	842	19,438,143	92.8	0	0	—
三井住友銀行	0	0	—	121	2,729,994	77.5	0	0	—
三菱UFJ銀行	1	48,000	—	125	2,116,573	88.6	0	0	—
みずほ銀行	0	0	—	36	885,009	87.8	0	0	—
都市銀行；	2	54,000	36.0	1,124	25,169,720	90.3	0	0	—
南都銀行	92	1,198,230	106.3	14,086	222,894,889	92.7	3	8,211	8.4
京都銀行	3	91,000	350.0	1,034	17,686,962	93.2	0	0	—
紀陽銀行	1	30,000	—	360	7,643,670	103.5	0	0	—
関西みらい銀行	1	50,000	312.5	247	4,831,124	99.7	0	0	—
三十三銀行	1	10,000	—	218	2,828,647	—	0	0	—
百五銀行	0	0	—	4	9,116	45.3	0	0	—
地方銀行；	98	1,379,230	118.0	15,949	255,894,408	94.2	3	8,211	8.4
中京銀行	0	0	—	254	5,207,098	81.8	0	0	—
第二地方銀行；	0	0	—	254	5,207,098	81.8	0	0	—
大和信用金庫	36	308,580	106.1	6,474	71,202,942	97.9	1	2,001	—
奈良中央信用金庫	54	860,500	188.1	5,649	65,193,120	95.1	12	149,419	258.5
奈良信用金庫	27	278,800	158.4	2,453	30,051,985	94.8	0	0	—
京都中央信用金庫	1	11,000	21.6	364	5,785,626	99.4	0	0	—
大阪シティ信用金庫	0	0	—	115	2,470,632	94.6	0	0	—
新宮信用金庫	0	0	—	50	494,592	93.0	0	0	—
北伊勢上野信用金庫	0	0	—	18	238,293	89.2	0	0	—
信用金庫；	118	1,458,880	136.0	15,123	175,437,191	96.3	13	151,420	262.0
近畿産業信用組合	1	5,000	11.1	143	1,998,761	96.3	0	0	—
信用組合；	1	5,000	11.1	143	1,998,761	96.3	0	0	—
商工組合中央金庫	0	0	—	42	498,347	83.0	0	0	—
政府系金融機関；	0	0	—	42	498,347	83.0	0	0	—
合計；	219	2,897,110	111.4	32,635	464,205,523	94.0	16	159,631	95.3

※前年度比につきましては、金融機関合併による考慮は反映しておりません。

協会制度別保証状況（当月中）

2022年4月末

（単位：千円）

協会制度名	保証承諾			保証債務残高			代位弁済		
	当月 件数	当月金額	前年比	件数	金額	前年比	当月 件数	当月金額	前年比
一般	32	446,180	160.8	2,635	29,851,867	76.2	3	18,417	197.6
夏季特別	0	0	—	311	591,976	54.1	0	0	—
夏季特別（一括）	0	0	—	7	62,000	109.7	0	0	—
年末特別	0	0	—	356	717,525	51.1	0	0	—
年末特別（一括）	0	0	—	19	106,200	69.1	0	0	—
財務要件型無保証人	0	0	—	1	80,000	—	0	0	—
事業性評価保証	2	73,000	405.6	116	3,109,361	142.1	0	0	—
短期継続ワイド保証	7	154,000	—	435	11,991,545	102.3	0	0	—
短期継続保証	9	231,500	99.8	220	4,338,071	111.2	1	28,078	—
フレッシュ15	4	5,000	—	160	331,940	71.2	0	0	—
集約ローン	0	0	—	126	3,408,787	91.3	0	0	—
みらい奈良70保証	0	0	—	48	269,781	61.8	0	0	—
みらい奈良65保証	0	0	—	9	34,408	58.0	0	0	—
三信金連携スピード保証	0	0	—	93	349,181	51.4	0	0	—
ネクスト奈良保証	0	0	—	41	530,117	68.0	0	0	—
長期経営資金	0	0	—	23	771,752	103.6	0	0	—
当座貸越	0	0	—	65	1,115,754	85.8	0	0	—
アドバンス当貸	0	0	—	64	1,974,734	95.4	0	0	—
カードローン	1	10,000	66.7	75	514,904	86.2	0	0	—
リトルカード	4	13,000	92.9	193	489,276	85.7	0	0	—
事業承継特別	0	0	—	3	94,326	283.0	0	0	—
伴走支援型特別保証	4	78,000	—	66	1,680,933	—	0	0	—
危機関連	0	0	—	15	442,076	100.8	0	0	—
経営安定関連（セーフティネット）	1	3,000	—	599	10,427,080	83.9	0	0	—
金融安定化	0	0	—	19	190,690	93.8	0	0	—
創業関連	3	19,000	—	58	294,292	111.9	0	0	—
創業等関連	0	0	—	9	41,126	71.4	0	0	—
特定社債	1	40,000	—	182	7,739,040	110.2	0	0	—
流動資産担保融資	0	0	—	1	20,000	16.3	0	0	—
経営力強化保証	0	0	—	6	124,690	65.7	0	0	—
改善サポート	2	71,000	—	49	1,275,415	110.0	0	0	—
条件変更改善型借換保証	0	0	—	4	52,509	47.5	0	0	—
経営力向上関連	0	0	—	11	205,293	55.0	0	0	—
異分野連携新事業	0	0	—	2	56,857	95.6	0	0	—
全国小口	2	5,000	37.0	190	488,496	101.0	0	0	—
事業継続力強化関連	0	0	—	1	17,000	73.9	0	0	—
先端設備等導入関連	0	0	—	1	28,560	—	0	0	—
無担保経営支援	0	0	—	40	565,108	87.4	0	0	—
無担保パワフル保証	5	123,000	1757.1	511	10,576,006	88.7	0	0	—
タイアップ50	0	0	—	97	1,173,744	87.3	0	0	—
デラックス100	2	40,000	57.1	107	3,793,899	86.2	0	0	—
タイムリー保証	42	479,500	—	14	125,500	—	0	0	—
2021特別保証	2	65,000	116.1	1,206	11,070,117	—	1	28,675	—
ロングラン	0	0	—	7	228,783	326.5	0	0	—
スペシャル推薦	0	0	—	2	21,665	99.9	0	0	—
パワーアップローン保証	0	0	—	2	34,896	97.6	0	0	—
2020特別保証	0	0	—	17	192,374	86.5	0	0	—
全国緊急保証	0	0	—	162	2,725,759	83.1	0	0	—
東日本大震災復興緊急	0	0	—	28	737,915	84.3	0	0	—
求償権消滅	0	0	—	1	3,315	29.3	0	0	—
無保険	0	0	—	3	15,646	86.9	0	0	—
合計：	123	1,856,180	241.1	8,410	115,082,289	98.4	5	75,169	59.6

※ 当年度・前年度ともに利用のない制度については、表示を省略しています。

県制度別保証状況（当月中）

2022年4月末

（単位：千円）

県制度名	保証承諾			保証債務残高			代位弁済		
	当月件数	当月金額	前年比	件数	金額	前年比	当月件数	当月金額	前年比
経営強化	7	56,900	137.1	391	2,356,498	104.0	0	0	—
小規模事業者 小口簡易枠	0	0	—	2	1,756	67.4	0	0	—
小規模企業者支援資金	8	14,440	93.2	251	783,578	152.2	0	0	—
地域産業振興	1	15,000	—	89	467,706	91.4	0	0	—
経営環境変化・災害対策	1	1,000	—	2,108	38,161,629	85.0	0	0	—
大規模経済危機等対策資金	0	0	—	5,613	118,019,246	93.9	4	35,743	—
セーフティネット	0	0	—	2,644	58,813,729	85.2	0	0	—
コロナ対応資金	0	0	—	9,067	103,924,455	92.3	5	44,000	367.6
新型コロナ感染症対応【伴走支援型	10	141,000	815.0	235	2,714,263	27142.6	0	0	—
経営改善支援資金			—			—			—
改善サポート	0	0	—	8	245,504	94.0	0	0	—
事業承継支援資金融資保証	0	0	—	2	52,225	143.9	0	0	—
台風12号災害復旧対策	0	0	—	15	282,519	87.8	0	0	—
創業支援	15	109,500	185.6	670	2,829,637	138.5	0	0	—
チャレンジ応援資金	11	248,800	107.7	646	8,390,815	122.1	1	3,022	—
地域未来投資促進資金	2	280,000	—	62	3,206,724	93.7	0	0	—
働き方改革推進企業等応援資金	0	0	—	13	304,961	183.2	0	0	—
新エネルギー等対策資金	0	0	—	113	1,343,530	100.8	0	0	—
飲食店創業支援	0	0	—	1	2,203	40.9	0	0	—
既存事業者による宿泊施設開業支援	0	0	—	18	663,933	96.3	0	0	—
宿泊施設増改築・設備整備支援	0	0	—	22	370,927	75.0	0	0	—
インバウンド等対応資金	0	0	—	4	97,691	93.4	0	0	—
研究開発支援資金保証	0	0	—	14	349,372	124.9	0	0	—
改元等対応資金			—			—			—
緊急保証	0	0	—	93	795,620	84.9	0	0	—
東日本大震災復興緊急	0	0	—	6	83,335	74.1	0	0	—
部落産業	0	0	—	6	35,964	66.5	0	0	—
フロンティア	0	0	—	1	1,646	95.8	0	0	—
経営安定	0	0	—	17	46,256	97.8	0	0	—
長期経営安定	0	0	—	2	6,346	94.4	0	0	—
新規開業	0	0	—	1	1,130	90.4	0	0	—
業種転換			—			—			—
季節	0	0	—	2	1,159	76.9	0	0	—
合計：	55	866,640	51.2	22,116	344,354,357	92.4	10	82,765	216.9

※ 利用のない制度については、表示を省略しています。

市町村制度別保証状況（当月中）

2022年4月末

（単位：千円）

市町村制度報名		保証承諾			保証債務残高			代位弁済		
		当月件数	当月金額	前年比	件数	金額	前年比	当月件数	当月金額	前年比
奈良市	事業運転	2	8,000	88.9	91	308,561	91.0	0	0	—
	事業設備	0	0	—	18	66,393	83.7	0	0	—
	小規模企業	11	40,000	285.7	287	508,709	124.0	0	0	—
	創業	0	0	—	17	25,681	130.6	0	0	—
	無担保無保証人	0	0	—	2	5,417	—	0	0	—
奈良市		13	48,000	208.7	415	914,761	107.9	0	0	—
大和高田市	特別	7	41,000	—	269	886,299	112.4	0	0	—
	小口事業	0	0	—	6	12,807	75.1	0	0	—
	創業支援	0	0	—	3	3,703	93.1	0	0	—
大和高田市		7	41,000	—	278	902,809	111.5	0	0	—
大和郡山市	運転資金	6	29,000	414.3	70	191,016	148.6	0	0	—
	設備資金	0	0	—	14	23,405	122.9	0	0	—
大和郡山市		6	29,000	241.7	84	214,421	145.3	0	0	—
天理市	運転資金	2	6,000	120.0	116	200,476	112.0	0	0	—
	設備資金	0	0	—	14	19,574	92.1	0	0	—
	店舗改造	0	0	—	6	25,391	181.7	0	0	—
天理市		2	6,000	120.0	136	245,441	114.6	0	0	—
橿原市	緊急融資	0	0	—	313	404,696	591.0	0	0	—
	創業資金	0	0	—	14	32,571	69.3	0	0	—
	特別小口融資	5	29,500	—	234	650,509	102.6	0	0	—
橿原市		5	29,500	64.1	561	1,087,775	145.1	0	0	—
桜井市	中小企業対策	2	3,000	300.0	83	167,529	89.3	0	0	—
	木材産業対策	0	0	—	1	2,326	99.4	0	0	—
	創業資金	1	3,500	35.0	7	20,205	60.5	0	0	—
	宿泊事業者	0	0	—	1	4,250	88.5	0	0	—
桜井市		3	6,500	59.1	92	194,310	85.2	0	0	—
五條市		0	0	—	1	2,188	97.3	0	0	—
御所市		0	0	—	1	1,699	114.7	0	0	—
生駒市	小口事業	1	3,000	15.0	155	506,484	122.8	0	0	—
	創業支援	0	0	—	3	6,607	43.1	0	0	—
生駒市		1	3,000	15.0	158	513,091	120.0	0	0	—
香芝市	運転資金	0	0	—	129	195,918	83.2	1	1,697	—
	設備資金	1	5,900	—	18	65,602	98.7	0	0	—
	創業資金	0	0	—	17	35,370	94.7	0	0	—
香芝市		1	5,900	65.6	164	296,890	87.5	1	1,697	—
葛城市	運転資金	0	0	—	41	73,423	100.6	0	0	—
	設備資金	1	1,390	—	6	25,895	141.8	0	0	—
葛城市		1	1,390	15.4	47	99,318	108.8	0	0	—
宇陀市		2	4,000	200.0	28	33,802	78.0	0	0	—
田原本町		0	0	—	109	207,977	102.5	0	0	—
平群町		0	0	—	15	22,974	129.0	0	0	—

※ 利用のない制度については、表示を省略しています。

市町村制度別保証状況（当月中）

2022年4月末

（単位：千円）

市町村制度名	保証承諾			保証債務残高			代位弁済		
	当月 件数	当月金額	前年比	件数	金額	前年比	当月 件数	当月金額	前年比
吉野町 運転資金	0	0	—	9	10,191	64.3	0	0	—
設備資金	0	0	—	3	3,116	74.5	0	0	—
吉野町	0	0	—	12	13,307	66.4	0	0	—
明日香村	0	0	—	8	18,117	145.9	0	0	—
合計；	41	174,290	127.2	2,109	4,768,878	114.7	1	1,697	50.6

※ 利用のない制度については、表示を省略しています。

事業地区別保証状況（当月中）

2022年4月末

（単位：千円）

事業地区名	保証承諾			保証債務残高			代位弁済		
	当月 件数	当月金額	前年比	件数	金額	前年比	当月 件数	当月金額	前年比
奈良市	45	551,300	81.9	7,300	109,376,040	93.5	0	0	—
生駒市	8	56,850	44.8	1,895	23,830,754	94.5	0	0	—
大和郡山市	10	56,000	61.3	1,871	29,459,334	94.4	0	0	—
天理市	6	47,000	46.5	1,632	21,781,914	93.8	1	1,458	—
桜井市	17	246,500	117.7	2,091	31,114,966	95.4	0	0	—
橿原市	19	340,000	120.8	3,513	43,918,672	96.1	1	6,796	—
大和高田市	22	247,500	233.9	2,005	27,857,745	92.6	0	0	—
御所市	3	26,000	20.5	681	10,424,294	91.1	0	0	—
五條市	3	22,300	637.1	826	13,772,509	93.6	0	0	—
香芝市	15	425,900	308.6	1,984	27,783,215	95.5	4	15,160	26.2
葛城市	14	184,390	552.1	1,100	15,813,122	93.1	0	0	—
宇陀市	6	97,000	263.6	731	9,090,902	92.7	0	0	—
生駒郡 平群町	1	6,000	30.0	318	3,769,043	94.0	2	45,880	383.3
生駒郡 三郷町	6	43,000	91.1	357	4,074,389	96.1	2	6,753	—
生駒郡 斑鳩町	6	73,440	302.2	615	7,253,101	93.4	0	0	—
生駒郡 安堵町	4	25,000	62.5	158	2,078,864	92.4	0	0	—
生駒郡 計；	17	147,440	112.1	1,448	17,175,396	94.0	4	52,633	439.7
磯城郡 川西町	2	7,000	70.0	237	3,961,708	90.5	0	0	—
磯城郡 三宅町	5	43,800	—	194	3,143,392	99.2	0	0	—
磯城郡 田原本町	5	30,500	33.9	1,068	15,575,608	94.7	5	81,583	—
磯城郡 計；	12	81,300	81.3	1,499	22,680,708	94.5	5	81,583	—
山辺郡 山添村	1	5,000	—	101	1,584,970	93.5	0	0	—
高市郡 高取町	1	10,000	16.7	220	2,762,158	89.9	0	0	—
高市郡 明日香村	0	0	—	165	2,313,595	96.2	0	0	—
高市郡 計；	1	10,000	16.7	385	5,075,753	92.7	0	0	—
北葛城郡 王寺町	4	142,000	125.7	511	7,806,994	97.7	0	0	—
北葛城郡 河合町	1	20,000	2,000.0	315	4,046,870	91.8	0	0	—
北葛城郡 上牧町	0	0	—	377	4,484,485	91.2	1	2,001	—
北葛城郡 広陵町	7	31,630	51.0	947	14,739,225	94.8	0	0	—
北葛城郡 計；	12	193,630	77.3	2,150	31,077,574	94.6	1	2,001	—
宇陀郡 曾爾村	1	5,000	—	75	1,148,443	96.8	0	0	—
宇陀郡 御杖村	0	0	—	53	438,443	100.3	0	0	—
宇陀郡 計；	1	5,000	16.7	128	1,586,886	97.7	0	0	—
吉野郡 大淀町	3	16,000	35.6	428	6,503,772	91.1	0	0	—
吉野郡 下市町	0	0	—	132	2,344,558	94.8	0	0	—
吉野郡 吉野町	1	10,000	64.5	290	4,525,518	90.8	0	0	—
吉野郡 東吉野村	1	18,000	90.0	80	1,071,115	87.7	0	0	—
吉野郡 川上村	1	40,000	—	76	1,376,393	91.2	0	0	—
吉野郡 黒滝村	0	0	—	12	296,774	94.2	0	0	—
吉野郡 天川村	0	0	—	58	699,540	94.9	0	0	—
吉野郡 野迫川村	0	0	—	7	45,541	89.1	0	0	—
吉野郡 十津川村	1	70,000	754.3	145	2,806,399	91.0	0	0	—
吉野郡 上北山村	0	0	—	30	764,436	92.8	0	0	—
吉野郡 下北山村	0	0	—	33	321,551	89.4	0	0	—
吉野郡 計；	7	154,000	154.3	1,291	20,755,597	91.4	0	0	—
奈良県外	0	0	—	4	45,171	96.8	0	0	—
合計；	219	2,897,110	111.4	32,635	464,205,523	94.0	16	159,631	95.3

業種別保証状況（当月中）

2022年4月末

（単位：千円）

業 種 名		保 証 承 諾			保 証 債 務 残 高			代 位 弁 済		
		当月中 件数	当月中金額	前年比	件数	金額	前年比	当月中 件数	当月中金額	前年比
製造業	ゴム・プラスチック工業	5	158,300	159.9	711	15,136,356	96.2	0	0	—
	ゴム製品製造業	1	4,500	—	123	2,205,175	90.9	0	0	—
	その他の工業	6	26,000	162.5	1,050	11,095,305	98.0	0	0	—
	ソフトウェア業	0	0	—	106	653,522	95.4	0	0	—
	化学工業	0	0	—	160	4,244,691	99.4	0	0	—
	家具・建具工業	1	1,500	75.0	198	2,371,028	101.8	0	0	—
	機械工業	2	48,000	195.9	482	10,303,851	94.4	0	0	—
	金属工業	3	73,000	58.9	689	15,152,363	95.2	0	0	—
	紙工業	0	0	—	124	2,764,376	100.0	0	0	—
	車両工業	1	14,000	—	73	1,747,763	89.8	0	0	—
	情報処理サービス業	0	0	—	6	80,557	93.8	0	0	—
	食料品工業	5	66,000	69.5	513	10,052,892	100.0	0	0	—
	製版・製本業	0	0	—	11	101,305	89.8	0	0	—
	石油・石炭製品工業	0	0	—	5	80,308	75.6	0	0	—
	繊維品工業	7	70,500	236.6	775	11,850,759	96.6	0	0	—
	船舶工業	0	0	—	6	88,246	78.1	0	0	—
	電気機器工業	1	2,000	100.0	140	2,720,014	94.6	0	0	—
	農林漁業	0	0	—	3	12,292	135.2	0	0	—
	皮革工業	0	0	—	58	1,215,705	88.7	0	0	—
	木材・木製品工業	1	10,000	250.0	471	7,929,349	99.3	0	0	—
	窯業	0	0	—	169	3,757,861	91.3	0	0	—
製造業	計：	33	473,800	98.9	5,873	103,563,717	96.4	0	0	—
建設業		54	661,520	81.8	7,506	106,978,516	99.5	12	98,112	139.2
卸売業		26	452,800	151.3	3,158	57,170,961	97.6	1	13,638	—
小売業		31	465,000	154.5	4,279	57,994,782	99.0	2	45,880	—
飲食店		10	63,500	97.7	2,224	17,025,992	111.9	1	2,001	—
不動産業		12	97,890	99.9	1,354	18,840,965	107.0	0	0	—
運送業		8	352,000	495.8	1,132	24,081,100	98.3	0	0	—
物品預り・駐車場業		0	0	—	11	71,714	100.3	0	0	—
電気・ガス・熱供給・水道業		1	11,000	—	98	1,077,837	99.2	0	0	—
印刷業		2	22,500	115.4	210	3,588,255	92.7	0	0	—
出版業		0	0	—	16	354,146	76.3	0	0	—
サービス業	その他のサービス業	2	20,000	200.0	6	45,695	83.5	0	0	—
	その他の運輸サービス業	1	4,000	—	91	1,718,384	96.0	0	0	—
	その他の技術サービス業	2	6,000	75.0	415	4,009,766	101.4	0	0	—
	その他の事業サービス業	5	16,000	800.0	534	5,752,962	101.0	0	0	—
	その他の生活関連サービス業	0	0	—	342	3,857,732	103.1	0	0	—
	医療・福祉業	14	129,500	75.6	1,857	23,959,416	117.2	0	0	—
	映画・娯楽業	2	9,000	22.5	175	3,250,934	116.1	0	0	—
	教育・学習支援業	2	6,900	53.1	346	2,494,339	105.5	0	0	—
	広告業	1	3,000	—	128	939,880	93.2	0	0	—
	宿泊業	1	3,300	16.5	261	4,092,546	96.6	0	0	—
	情報通信サービス業	0	0	—	35	198,731	97.0	0	0	—
	職業紹介・労働者派遣業	0	0	—	57	1,536,612	96.7	0	0	—

廃業等により業種分類できないものがある為、合計が一致しない場合がございます。
前年度比につきましては、一致しない場合がございます。

業種別保証状況（当月中）

2022年4月末

サービス業	専門サービス業	3	3,900	39.0	513	2,654,170	106.8	0	0	—
	洗濯・理美容・浴場業	6	25,500	93.8	1,220	7,485,831	102.3	0	0	—
	廃棄物処理業	2	60,000	120.0	295	5,529,881	93.6	0	0	—
	物品賃貸業	0	0	—	204	3,096,276	91.8	0	0	—
	旅行業	0	0	—	52	629,265	95.5	0	0	—
サービス業	計：	41	287,100	62.7	6,531	71,252,422	105.3	0	0	—

保険媒介代理業	1	10,000	—	70	459,588	108.7	0	0	—	
郵便業	0	0	—	2	10,040	95.9	0	0	—	
通信業	0	0	—	5	26,531	99.3	0	0	—	
インターネット附随サービス業	0	0	—	28	162,736	108.7	0	0	—	
	合計：	219	2,897,110	111.4	32,635	464,205,523	94.0	16	159,631	95.3

廃業等により業種分類できないものがある為、合計が一致しない場合がございます。
前年度比につきましては、一致しない場合がございます。