

2022年度 香芝市

中小企業・小規模事業者の皆さまへ

保証融資制度のご案内

メリット①

保証料7割補助！！

香芝市がお客様に代わり、負担いたします。
※実質、お客様にお支払いいただく保証料は、
0.13～0.57%になります。



香芝市マスコットキャラクター
『カッシー』

メリット②

貸付利率1.8%のうち 0.9%補給！！

香芝市より、お客様に補給いたします。
(一括年払い)

メリット③

担保及び
法人代表者以外の
連帯保証人
原則不要！！

HPはこちらから！



企業とともに未来を拓く

奈良県信用保証協会

融資のご相談につきましては保証協会までお問い合わせください。

【保証支援課】 ☎ 0742-33-0552

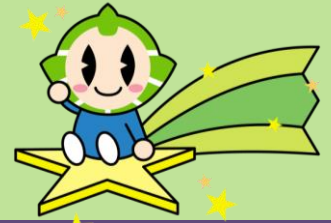
【ホームページ】 <https://www.nara-cgc.or.jp>

奈良県信用保証協会

検索

制度の詳細につきましては、裏面をご覧ください。

保証制度案内



運転資金

申込人 資格要件	① 個人：市内に引続き1年以上居住している 法人：市内に引続き1年以上本店登記を している ②引続き1年以上同一事業を営んでいる ③市税を完納している ①～③のいずれにも該当していること
保証限度額	500万円
保証期間	5年以内(据置不可)

創業資金

申込人 資格要件	①市内に住所を有していること ②市内に事業所を有していること ③市内において新たに事業を営む具体的 な計画を有していること ④市税を完納している ①～③のいずれかに該当する個人・法人で これから新たに事業を営むもの、または 事業を営んでから1年未満のもの
保証限度額	1,000万円
保証期間	7年以内(据置6ヵ月以内)

設備資金

申込人 資格要件	①個人：市内に引続き1年以上居住している 法人：市内に引続き1年以上本店登記を している ②引続き1年以上同一事業を営んでいること ③市税を完納していること ※市外で3年以上同一事業を営み市内に 事業所を新設し事業を行う具体的内容を 有する場合は設備資金の利用が可能 ※市内に居住（法人は本店登記）している 場合、設備資金は市外でも可能 (但し、1,000万円まで) ①～③のいずれにも該当していること
保証限度額	1,000万円
保証期間	7年以内(据置6ヶ月以内)

特例設備資金

申込人 資格要件	設備資金に準ずる ※ 香芝市外の事業所に対して 適用は不可
保証限度額	3,000万円(1,000万円超の場合に限る)
保証期間	10年以内(据置6ヶ月以内)

取扱可能
金融機関 香芝市内
南都銀行・大和信用金庫・奈良中央信用金庫 各支店

★ 香芝市制度内での併用は不可となっております。★ 借換可（ただし香芝市制度を除く）

ご不明な点は
保証協会 保証支援課 (0742 - 33 - 0552)
 または
香芝市 商工観光課 (0745 - 44 - 3312)
 までお問い合わせください。

