

## 2026年4月保証概況

(単位：千円)

4月中	当月中			当年度中			残高		
	件数	金額	前年比	件数	金額	前年比	件数	金額	前年比
保証申込	334	4,466,850	109.2	334	4,466,850	109.2			
保証承諾	294	4,081,820	105.1	294	4,081,820	105.1			
保証債務残高							33,181	335,133,528	89.9
代位弁済	36	395,164	186.1	36	395,164	186.1			

数字は四捨五入しており、個々の数字の合計は  
合計欄の数字と一致しない場合があります。

## 金融機関別保証状況（当年度累計）

2026年4月末

（単位：千円）

金融機関名	保証承諾			保証債務残高			代位弁済		
	当年度 件数	当年度金額	前年比	件数	金額	前年比	当年度 件数	当年度金額	前年比
りそな銀行	4	121,000	672.2	650	11,222,812	82.6	0	0	—
三井住友銀行	0	0	—	68	1,133,302	73.2	0	0	—
三菱UFJ銀行	0	0	—	71	565,380	63.3	1	18,121	—
みずほ銀行	0	0	—	32	498,768	80.2	0	0	—
都市銀行；	4	121,000	263.0	821	13,420,261	80.6	1	18,121	—
南都銀行	88	1,444,720	78.1	13,128	154,429,350	89.0	8	91,617	120.7
京都銀行	3	51,000	77.3	1,062	12,025,303	87.5	0	0	—
紀陽銀行	4	66,000	45.2	366	7,213,542	95.6	0	0	—
関西みらい銀行	3	112,500	3,750.0	249	3,417,644	82.9	0	0	—
三十三銀行	5	110,000	2,200.0	209	1,926,498	94.1	0	0	—
百五銀行	0	0	—	1	20,000	—	0	0	—
地方銀行；	103	1,784,220	86.2	15,015	179,032,336	89.1	8	91,617	113.9
あいち銀行	0	0	—	160	2,088,368	80.6	0	0	—
第二地方銀行；	0	0	—	160	2,088,368	80.6	0	0	—
奈良中央信用金庫	80	1,050,780	147.9	6,428	54,942,270	94.0	10	70,125	9,855.0
大和信用金庫	57	479,000	100.5	7,100	53,839,407	90.6	15	210,707	260.8
奈良信用金庫	42	480,220	107.2	2,747	22,911,117	92.0	2	4,595	117.8
京都中央信用金庫	6	121,600	221.5	479	5,030,552	93.1	0	0	—
大阪シティ信用金庫	1	40,000	—	110	1,425,095	88.0	0	0	—
新宮信用金庫	1	5,000	—	45	350,110	91.9	0	0	—
北伊勢上野信用金庫	0	0	—	14	96,330	79.3	0	0	—
信用金庫；	187	2,176,600	128.8	16,923	138,594,880	92.2	27	285,427	216.3
近畿産業信用組合	0	0	—	231	1,703,002	92.4	0	0	—
信用組合；	0	0	—	231	1,703,002	92.4	0	0	—
商工組合中央金庫	0	0	—	31	294,681	99.3	0	0	—
政府系金融機関；	0	0	—	31	294,681	99.3	0	0	—
合計；	294	4,081,820	105.1	33,181	335,133,528	89.9	36	395,164	186.1

※前年度比につきましては、金融機関合併による考慮は反映していません。

## 協会制度別保証状況（当年度累計）

2026年4月末

（単位：千円）

協会制度名	保証承諾			保証債務残高			代位弁済		
	当年度 件数	当年度金額	前年比	件数	金額	前年比	当年度 件数	当年度金額	前年比
一般	13	201,940	144.4	1,238	13,067,244	86.6	5	71,833	475.3
夏季特別	0	0	—	15	43,405	59.7	0	0	—
夏季特別（一括）	0	0	—	3	21,482	22.0	0	0	—
年末特別	0	0	—	27	72,704	55.4	0	0	—
年末特別（一括）	0	0	—	3	13,030	13.2	0	0	—
財務要件型無保証人	0	0	—	7	140,408	177.6	0	0	—
事業性評価保証	0	0	—	106	2,855,910	95.5	0	0	—
短期継続ワイド保証	0	0	—	39	1,526,890	73.5	0	0	—
短期継続保証	17	315,000	66.7	436	9,946,678	95.3	0	0	—
短期継続保証（負担金）	1	50,000	62.5	58	2,755,000	99.3	0	0	—
フレッシュ15	0	0	—	26	74,317	61.7	0	0	—
集約ローン	2	41,000	44.1	98	2,229,230	97.6	1	22,040	—
みらい奈良70保証	0	0	—	10	41,124	57.9	0	0	—
みらい奈良65保証	0	0	—	7	21,701	96.7	0	0	—
ネクスト奈良保証	0	0	—	5	106,682	72.8	0	0	—
長期経営資金	0	0	—	19	500,559	91.6	0	0	—
当座貸越	0	0	—	44	902,428	93.5	0	0	—
アドバンス当貸	2	30,000	—	47	1,758,679	108.9	0	0	—
カードローン	1	5,000	33.3	63	501,699	105.0	0	0	—
リトルカード	3	11,000	81.5	138	360,793	88.3	0	0	—
事業承継特別	0	0	—	2	42,812	79.6	0	0	—
特定経営承継準備関連	0	0	—	1	21,645	92.1	0	0	—
伴走支援型特別保証	0	0	—	392	8,760,420	83.3	0	0	—
危機関連	0	0	—	12	175,991	78.9	0	0	—
経営安定関連（セーフティネット）	2	80,000	57.1	258	5,650,635	94.2	0	0	—
金融安定化	0	0	—	6	78,614	96.2	0	0	—
創業関連	0	0	—	51	222,099	75.8	0	0	—
創業等関連	0	0	—	4	13,926	64.0	0	0	—
経営革新関連	1	30,000	—	0	0	—	0	0	—
スタートアップ創出促進保証	0	0	—	4	40,352	488.7	0	0	—
特定社債	0	0	—	210	8,070,080	92.4	0	0	—
経営力強化保証	0	0	—	19	600,654	159.9	0	0	—
改善サポート	0	0	—	79	2,669,401	112.1	0	0	—
条件変更改善型借換保証	0	0	—	3	28,577	64.2	0	0	—
経営力向上関連	0	0	—	14	456,910	80.0	0	0	—
異分野連携新事業	0	0	—	2	47,841	97.6	0	0	—
全国小口	8	43,000	286.7	166	477,532	101.2	0	0	—
事業継続力強化関連	0	0	—	2	29,632	78.3	0	0	—
先端設備等導入関連	0	0	—	1	11,280	72.3	0	0	—
国補助選択型	3	36,600	73.2	9	300,690	115.3	0	0	—
無担保経営支援	0	0	—	26	359,499	89.3	0	0	—
無担保パワフル保証	3	200,000	—	319	8,454,336	92.7	0	0	—
タイアップ50	0	0	—	29	435,465	76.0	0	0	—
デラックス100	0	0	—	77	3,055,568	96.0	0	0	—
タイムリー75保証	0	0	—	1,128	13,851,716	73.6	3	41,621	586.2
タイムリー保証	84	1,196,500	150.0	2,736	29,272,887	139.4	2	41,712	102.6
モニタリング強化型特別保証	1	80,000	—	1	80,000	—	0	0	—
協調支援型特別	4	143,000	77.3	150	3,534,570	3203.5	0	0	—
経営承継準備関連	0	0	—	1	38,568	—	0	0	—
財務要件型無保証人保証（セレクト）	1	50,000	—	0	0	—	0	0	—
提携保証借換型保証（ブリッジ）	1	100,000	—	0	0	—	0	0	—
特定経営承継関連	0	0	—	1	7,944	89.7	0	0	—
アシスト保証	6	188,000	95.4	252	10,455,293	163.1	0	0	—
SDGs推進保証	1	30,000	—	74	829,497	80.9	0	0	—
2021特別保証	0	0	—	444	2,013,936	64.3	0	0	—
ロングラン	0	0	—	12	573,043	97.0	0	0	—
スペシャル推薦	0	0	—	1	17,716	100.0	0	0	—
パワーアップローン保証	0	0	—	1	13,688	94.6	0	0	—
2020特別保証	0	0	—	5	37,143	65.2	0	0	—
全国緊急保証	0	0	—	94	1,525,252	90.7	0	0	—
東日本大震災復興緊急	0	0	—	12	366,759	73.9	0	0	—
無保険	0	0	—	3	12,426	86.0	0	0	—
合計	154	2,831,040	107.4	8,990	139,574,360	101.6	11	177,207	171.1

※ 当年度・前年度ともに利用のない制度については、表示を省略しています。

県制度別保証状況（当年度累計）

2026年4月末

（単位：千円）

県制度名	保証承諾			保証債務残高			代位弁済		
	当年度 件数	当年度金額	前年比	件数	金額	前年比	当年度 件数	当年度金額	前年比
経営強化	28	438,700	120.5	943	8,924,464	162.9	2	20,030	—
小規模企業者資金	26	95,700	80.8	995	2,841,400	131.8	1	827	—
地域産業振興	0	0	—	77	485,121	89.9	0	0	—
経済緊急資金（経営環境変化・災害枠）	0	0	—	1,693	8,373,300	55.0	0	0	—
経済緊急資金（危機関連枠）	0	0	—	4,921	56,659,579	79.4	9	82,275	211.0
セーフティネット	1	10,000	33.3	2,185	13,415,085	56.6	1	8,269	169.3
コロナ対応資金	0	0	—	5,788	47,095,783	79.0	7	50,380	231.8
経済緊急資金（伴走支援枠）	0	0	—	1,144	17,296,920	83.5	2	38,990	158.0
改善サポート	0	0	—	5	122,082	91.8	0	0	—
事業承継資金融資保証	0	0	—	11	307,042	114.7	0	0	—
台風12号災害復旧対策	0	0	—	9	264,642	98.7	0	0	—
創業資金	9	37,000	83.1	1,281	4,079,380	95.5	1	634	8.9
創業資金（SSS）	1	10,000	200.0	39	195,731	186.2	0	0	—
チャレンジ資金	6	108,080	45.6	1,015	11,907,698	102.1	0	0	—
チャレンジ資金（地域未来）	0	0	—	61	3,012,532	104.6	0	0	—
SDGs推進資金	4	150,000	120.0	255	6,441,701	159.1	1	13,032	—
SDGs推進資金（アドバンス認証枠）	0	0	—	10	334,057	—	0	0	—
SDGs推進資金（スタンダード認証枠）	1	20,000	—	10	213,811	—	0	0	—
チャレンジ資金（脱炭素枠）	0	0	—	90	1,015,930	86.9	0	0	—
既存事業者による宿泊施設開業支援	0	0	—	12	302,213	53.9	0	0	—
チャレンジ資金（宿泊施設整備枠）	0	0	—	17	265,150	86.3	0	0	—
チャレンジ資金（インバウンド枠）	0	0	—	7	86,137	88.2	0	0	—
チャレンジ資金（研究開発枠）	0	0	—	16	303,514	99.0	0	0	—
緊急保証	0	0	—	57	541,785	85.7	0	0	—
東日本大震災復興緊急	0	0	—	5	74,287	91.0	0	0	—
部落産業	0	0	—	3	12,142	57.2	0	0	—
フロンティア	0	0	—	1	1,253	93.7	0	0	—
経営安定	0	0	—	6	12,681	97.5	0	0	—
長期経営安定	0	0	—	1	561	88.6	0	0	—
季節			—			—			—
協調支援型資金	1	3,500	—	0	0	—	0	0	—
<b>合計：</b>	<b>77</b>	<b>872,980</b>	<b>92.9</b>	<b>20,657</b>	<b>184,585,980</b>	<b>81.8</b>	<b>24</b>	<b>214,438</b>	<b>197.0</b>

※ 当年度・前年度ともに利用のない制度については、表示を省略しています。

## 市町村制度別保証状況（当年度累計）

2026年4月末

（単位：千円）

市町村制度報名		保証承諾			保証債務残高			代位弁済		
		当年度 件数	当年度金額	前年比	件数	金額	前年比	当年度 件数	当年度金額	前年比
奈良市	事業運転	0	0	—	42	92,468	44.0	0	0	—
	事業資金	4	60,000	260.9	117	841,141	178.2	1	3,519	—
	事業設備	0	0	—	10	20,652	62.7	0	0	—
	小規模企業	12	55,700	54.0	582	1,523,752	119.4	0	0	—
	創業	2	3,600	60.0	33	76,033	106.8	0	0	—
	認定枠	0	0	—	6	41,979	181.2	0	0	—
<b>奈良市</b>		<b>18</b>	<b>119,300</b>	<b>90.2</b>	<b>790</b>	<b>2,596,025</b>	<b>124.5</b>	<b>1</b>	<b>3,519</b>	<b>—</b>
大和高田市	特別	16	131,500	365.3	360	1,532,704	102.0	0	0	—
	創業支援	0	0	—	3	12,002	326.1	0	0	—
	小口事業	0	0	—	1	800	31.2	0	0	—
<b>大和高田市</b>		<b>16</b>	<b>131,500</b>	<b>365.3</b>	<b>364</b>	<b>1,545,506</b>	<b>102.4</b>	<b>0</b>	<b>0</b>	<b>—</b>
大和郡山市	運転資金	0	0	—	165	517,116	142.9	0	0	—
	設備資金	0	0	—	14	34,948	134.5	0	0	—
	店舗改造	0	0	—	1	1,628	85.7	0	0	—
<b>大和郡山市</b>		<b>0</b>	<b>0</b>	<b>—</b>	<b>180</b>	<b>553,692</b>	<b>142.1</b>	<b>0</b>	<b>0</b>	<b>—</b>
天理市	運転資金	3	15,000	1,000.0	193	410,184	101.7	0	0	—
	設備資金	0	0	—	17	25,924	71.0	0	0	—
	店舗改造	0	0	—	6	30,050	90.6	0	0	—
<b>天理市</b>		<b>3</b>	<b>15,000</b>	<b>348.8</b>	<b>216</b>	<b>466,159</b>	<b>98.6</b>	<b>0</b>	<b>0</b>	<b>—</b>
橿原市	緊急融資	6	10,000	250.0	260	272,648	97.8	0	0	—
	創業資金	0	0	—	23	76,707	92.5	0	0	—
	特別小口融資	8	40,000	114.0	510	2,097,130	112.5	0	0	—
<b>橿原市</b>		<b>14</b>	<b>50,000</b>	<b>127.9</b>	<b>793</b>	<b>2,446,485</b>	<b>109.9</b>	<b>0</b>	<b>0</b>	<b>—</b>
桜井市	宿泊事業者	0	0	—	1	3,297	89.1	0	0	—
	創業資金	0	0	—	13	35,402	90.2	0	0	—
	中小企業対策	2	6,500	32.5	245	695,546	125.6	0	0	—
	木材産業対策	0	0	—	18	78,885	181.5	0	0	—
<b>桜井市</b>		<b>2</b>	<b>6,500</b>	<b>29.5</b>	<b>277</b>	<b>813,129</b>	<b>127.0</b>	<b>0</b>	<b>0</b>	<b>—</b>
<b>五條市</b>		<b>0</b>	<b>0</b>	<b>—</b>	<b>3</b>	<b>4,045</b>	<b>110.0</b>	<b>0</b>	<b>0</b>	<b>—</b>
<b>御所市</b>		<b>2</b>	<b>14,000</b>	<b>200.0</b>	<b>35</b>	<b>122,346</b>	<b>261.5</b>	<b>0</b>	<b>0</b>	<b>—</b>
生駒市	コロナ	0	0	—	78	133,596	50.8	0	0	—
	小口事業	4	24,500	376.9	150	584,765	122.7	0	0	—
	創業支援	0	0	—	18	75,467	116.7	0	0	—
<b>生駒市</b>		<b>4</b>	<b>24,500</b>	<b>376.9</b>	<b>246</b>	<b>793,828</b>	<b>98.7</b>	<b>0</b>	<b>0</b>	<b>—</b>
香芝市	運転資金	3	13,000	52.0	203	448,130	113.8	0	0	—
	設備資金	0	0	—	40	215,901	132.1	0	0	—
	創業資金	0	0	—	22	77,442	100.1	0	0	—
<b>香芝市</b>		<b>3</b>	<b>13,000</b>	<b>35.7</b>	<b>265</b>	<b>741,472</b>	<b>116.9</b>	<b>0</b>	<b>0</b>	<b>—</b>
葛城市	運転資金	0	0	—	76	143,784	86.6	0	0	—
	設備資金	1	4,000	—	9	28,785	135.8	0	0	—
	創業資金	0	0	—	6	19,721	129.7	0	0	—
<b>葛城市</b>		<b>1</b>	<b>4,000</b>	<b>—</b>	<b>91</b>	<b>192,290</b>	<b>95.0</b>	<b>0</b>	<b>0</b>	<b>—</b>
<b>宇陀市</b>		<b>0</b>	<b>0</b>	<b>—</b>	<b>88</b>	<b>174,630</b>	<b>120.4</b>	<b>0</b>	<b>0</b>	<b>—</b>
<b>田原本町</b>		<b>0</b>	<b>0</b>	<b>—</b>	<b>149</b>	<b>437,988</b>	<b>111.9</b>	<b>0</b>	<b>0</b>	<b>—</b>
<b>平群町</b>		<b>0</b>	<b>0</b>	<b>—</b>	<b>14</b>	<b>16,885</b>	<b>84.8</b>	<b>0</b>	<b>0</b>	<b>—</b>
吉野町	運転資金	0	0	—	1	3,466	99.2	0	0	—
	設備資金	0	0	—	1	1,401	96.8	0	0	—
<b>吉野町</b>		<b>0</b>	<b>0</b>	<b>—</b>	<b>2</b>	<b>4,867</b>	<b>98.5</b>	<b>0</b>	<b>0</b>	<b>—</b>
<b>明日香村</b>		<b>0</b>	<b>0</b>	<b>—</b>	<b>21</b>	<b>63,843</b>	<b>96.4</b>	<b>0</b>	<b>0</b>	<b>—</b>
<b>合計：</b>		<b>63</b>	<b>377,800</b>	<b>122.9</b>	<b>3,534</b>	<b>10,973,188</b>	<b>113.8</b>	<b>1</b>	<b>3,519</b>	<b>—</b>

※ 当年度・前年度ともに利用のない制度については、表示を省略しています。

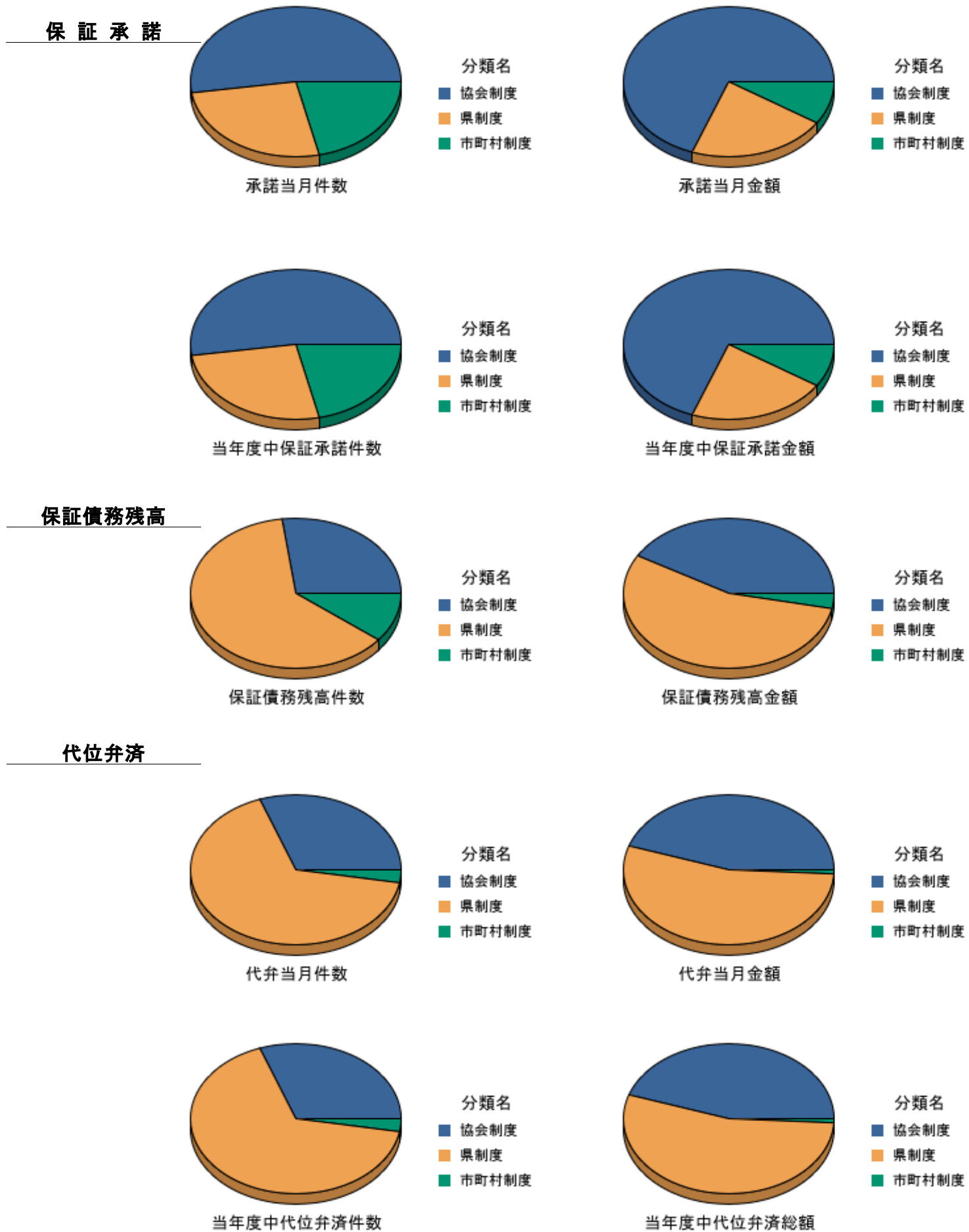
制度分類別保証状況

2026年4月末

(単位：千円)

制度分類名	保証承諾			保証債務残高			代位弁済		
	当月件数	当月金額	前年比	件数	金額	前年比	当月件数	当月金額	前年比
協会制度	154	2,831,040	107.4	8,990	139,574,360	101.6	11	177,207	171.1
県制度	77	872,980	92.9	20,657	184,585,980	81.8	24	214,438	197.0
市町村制度	63	377,800	122.9	3,534	10,973,188	113.8	1	3,519	—
合計	294	4,081,820	105.1	33,181	335,133,528	89.9	36	395,164	186.1

制度分類名	保証承諾			保証債務残高			代位弁済		
	当年度件数	当年度金額	前年比	件数	金額	前年比	当年度件数	当年度金額	前年比
協会制度	154	2,831,040	107.4	8,990	139,574,360	101.6	11	177,207	171.1
県制度	77	872,980	92.9	20,657	184,585,980	81.8	24	214,438	197.0
市町村制度	63	377,800	122.9	3,534	10,973,188	113.8	1	3,519	—
合計	294	4,081,820	105.1	33,181	335,133,528	89.9	36	395,164	186.1



事業地区別保証状況（当年度累計）

2026年4月末

（単位：千円）

事業地区名	保証承諾			保証債務残高			代位弁済		
	当年度 件数	当年度金額	前年比	件数	金額	前年比	当年度 件数	当年度金額	前年比
奈良市	56	652,400	77.5	7,594	76,990,741	90.7	7	39,913	49.9
生駒市	10	106,500	97.5	1,924	16,588,969	87.6	0	0	—
大和郡山市	19	213,200	97.0	1,952	21,419,991	89.5	0	0	—
天理市	20	290,880	430.9	1,605	15,338,110	91.7	1	22,040	1,508.1
桜井市	17	321,500	535.8	2,044	20,941,617	87.6	9	153,419	—
橿原市	39	372,500	133.8	3,631	32,915,280	90.7	4	59,265	1,135.0
大和高田市	25	352,000	201.1	1,995	20,458,954	90.3	3	19,854	—
御所市	11	324,000	415.4	685	7,386,176	88.4	0	0	—
五條市	8	110,000	42.2	768	10,565,859	87.7	0	0	—
香芝市	16	377,000	86.8	2,073	20,467,100	89.9	2	25,709	100.7
葛城市	7	113,500	117.7	1,104	11,190,993	88.0	0	0	—
宇陀市	3	8,000	23.5	738	6,049,614	87.2	0	0	—
生駒郡 平群町	2	7,000	9.4	318	3,239,857	98.4	0	0	—
生駒郡 三郷町	4	48,000	800.0	354	3,060,252	92.0	0	0	—
生駒郡 斑鳩町	3	41,000	36.6	641	5,409,900	89.1	3	19,760	—
生駒郡 安堵町	3	49,000	51.0	147	1,824,185	96.3	0	0	—
生駒郡 計；	12	145,000	50.3	1,460	13,534,193	92.8	3	19,760	—
磯城郡 川西町	3	104,700	—	232	2,538,405	78.7	0	0	—
磯城郡 三宅町	3	11,020	73.5	208	2,290,560	91.7	0	0	—
磯城郡 田原本町	13	192,700	72.6	1,080	11,983,999	93.1	2	6,398	—
磯城郡 計；	19	308,420	110.0	1,520	16,812,964	90.4	2	6,398	—
山辺郡 山添村	0	0	—	91	1,145,730	99.5	0	0	—
高市郡 高取町	3	14,000	20.0	196	2,018,298	85.5	0	0	—
高市郡 明日香村	2	11,000	46.5	145	1,444,158	82.1	0	0	—
高市郡 計；	5	25,000	26.7	341	3,462,456	84.1	0	0	—
北葛城郡 王寺町	4	31,000	60.8	597	6,292,266	90.6	0	0	—
北葛城郡 河合町	4	109,000	222.4	294	2,844,409	87.5	0	0	—
北葛城郡 上牧町	3	21,000	60.0	389	3,272,700	92.0	1	92	—
北葛城郡 広陵町	5	86,000	100.0	1,054	11,241,388	89.9	1	459	—
北葛城郡 計；	16	247,000	111.8	2,334	23,650,763	90.1	2	551	—
宇陀郡 曾爾村	0	0	—	72	819,930	88.8	0	0	—
宇陀郡 御杖村	0	0	—	39	365,603	112.4	0	0	—
宇陀郡 計；	0	0	—	111	1,185,534	94.9	0	0	—
吉野郡 大淀町	2	10,500	13.6	399	4,593,431	91.1	3	48,255	—
吉野郡 下市町	0	0	—	119	1,584,035	86.9	0	0	—
吉野郡 吉野町	4	76,000	57.6	263	3,136,211	91.8	0	0	—
吉野郡 東吉野村	1	16,000	25.8	65	742,703	91.4	0	0	—
吉野郡 川上村	0	0	—	74	1,124,287	109.3	0	0	—
吉野郡 黒滝村	0	0	—	16	216,763	100.0	0	0	—
吉野郡 天川村	1	3,000	20.0	56	458,645	84.1	0	0	—
吉野郡 野迫川村	0	0	—	7	61,771	236.6	0	0	—
吉野郡 十津川村	1	5,000	—	145	2,298,378	86.7	0	0	—
吉野郡 上北山村	2	4,420	—	33	604,365	92.0	0	0	—
吉野郡 下北山村	0	0	—	32	190,317	79.9	0	0	—
吉野郡 計；	11	114,920	33.7	1,209	15,010,904	91.2	3	48,255	107.3
奈良県外	0	0	—	2	17,582	91.5	0	0	—
合計；	294	4,081,820	105.1	33,181	335,133,528	89.9	36	395,164	186.1

前年度比につきましては、一致しない場合がございます。

## 金融機関店舗別保証状況（当年度累計）

2026年4月末

（単位：千円）

金融機関店舗名		保証承諾			保証債務残高			
		当年度 件数	当年度金額	前年比	件数	金額	前年比	
みずほ銀行	渋谷支店	0	0	—	1	11,778	84.6	
	大阪支店	0	0	—	1	11,000	—	
	難波支店	0	0	—	1	4,322	68.3	
	奈良支店	0	0	—	29	471,668	82.9	
みずほ銀行		0	0	—	32	498,768	80.2	
三菱UFJ銀行	玉造支店	0	0	—	4	42,361	70.7	
	上本町支店	0	0	—	1	9,748	53.9	
	今里支店	0	0	—	3	24,702	58.4	
	放出支店	0	0	—	2	19,080	57.2	
	新大阪駅前支店	0	0	—	1	8,998	90.0	
	橿原支店	0	0	—	4	6,370	63.0	
	堺支店	0	0	—	1	202	54.6	
	松原支店	0	0	—	1	5,101	58.9	
	阪神甲子園出張所	0	0	—	1	2,700	90.0	
	河内長野支店	0	0	—	1	14,488	81.3	
	大和郡山支店	0	0	—	2	5,384	80.0	
	大和高田支店	0	0	—	16	128,663	71.5	
	大和王寺支店	0	0	—	2	2,086	72.6	
	近鉄学園前支店	0	0	—	5	10,349	77.6	
	学園前北口支店	0	0	—	3	16,055	61.8	
	上六支店	0	0	—	3	35,155	55.6	
	奈良支店	0	0	—	21	233,939	67.3	
	三菱UFJ銀行		0	0	—	71	565,380	63.3
	三井住友銀行	玉造支店	0	0	—	2	54,480	78.6
立売堀支店		0	0	—	1	7,226	82.5	
南森町支店		0	0	—	2	11,240	94.7	
天満橋支店		0	0	—	1	7,632	57.2	
池田支店		0	0	—	2	31,182	66.1	
香里ヶ丘支店		0	0	—	1	21,500	87.8	
奈良支店		0	0	—	29	443,957	72.9	
平城支店		0	0	—	2	11,632	53.9	
大和郡山支店		0	0	—	3	107,108	118.9	
学園前支店		0	0	—	5	124,874	82.0	
大和王寺支店		0	0	—	10	153,328	63.9	
生駒支店		0	0	—	10	159,143	66.2	
三井住友銀行		0	0	—	68	1,133,302	73.2	
りそな銀行	天理支店	0	0	—	15	167,980	61.5	
	吉野支店	1	3,000	37.5	48	801,426	81.9	
	東生駒支店	0	0	—	9	62,158	75.9	
	小泉支店	0	0	—	7	25,903	76.9	
	新奈良営業部	1	30,000	—	207	3,695,621	82.5	
	船場支店	0	0	—	1	20,637	72.1	
	北浜支店	0	0	—	1	11,262	100.0	
	天六支店	0	0	—	1	10,135	58.7	
	上六支店	0	0	—	1	10,775	96.7	
	野田支店	0	0	—	1	21,789	83.6	
	布施口支店	0	0	—	1	27,597	81.5	
	生野支店	0	0	—	1	4,000	57.1	

前年度比につきましては、一致しない場合がございます。

## 金融機関店舗別保証状況（当年度累計）

2026年4月末

りそな銀行	桜川支店	0	0	—	1	9,528	87.0
	新大阪駅前支店	0	0	—	2	55,199	98.2
	平野支店	0	0	—	1	13,348	57.2
	枚方支店	0	0	—	1	70,676	89.8
	柏原支店	0	0	—	1	66,014	89.2
	守口支店	0	0	—	1	20,024	80.0
	堺東支店	0	0	—	2	27,997	71.0
	東大阪支店	0	0	—	16	211,356	73.4
	小阪支店	0	0	—	3	47,325	67.4
	瓢箪山支店	0	0	—	1	8,945	55.6
	梅田北口支店	0	0	—	4	143,931	102.5
	渋谷支店	0	0	—	2	35,540	76.1
	近鉄西大寺支店	0	0	—	30	542,099	105.8
	西やまと支店	0	0	—	9	112,821	82.9
	やまと郡山支店	1	38,000	—	28	572,945	93.2
	香芝支店	0	0	—	85	1,464,400	76.0
	近鉄学園前支店	0	0	—	15	98,079	55.7
	橿原支店	1	50,000	—	154	2,783,303	84.8
	神戸支店	0	0	—	1	80,000	100.0
	<b>りそな銀行</b>	<b>4</b>	<b>121,000</b>	<b>672.2</b>	<b>650</b>	<b>11,222,812</b>	<b>82.6</b>
三十三銀行	新宮支店	0	0	—	3	97,743	80.1
	奈良支店	1	50,000	1,000.0	72	585,465	104.3
	桜井支店	4	60,000	—	134	1,243,290	91.1
	<b>三十三銀行</b>	<b>5</b>	<b>110,000</b>	<b>2,200.0</b>	<b>209</b>	<b>1,926,498</b>	<b>94.1</b>
百五銀行	名張支店	0	0	—	1	20,000	—
	<b>百五銀行</b>	<b>0</b>	<b>0</b>	<b>—</b>	<b>1</b>	<b>20,000</b>	<b>—</b>
京都銀行	本店	0	0	—	2	19,687	89.5
	大宮支店	0	0	—	2	17,959	83.1
	三条支店	0	0	—	4	66,362	76.7
	京都市役所前支店	0	0	—	1	8,664	86.6
	東九条支店	0	0	—	1	7,980	81.0
	稲荷支店	0	0	—	2	130,676	—
	松井山手支店	0	0	—	1	1,632	78.2
	精華町支店	0	0	—	6	30,222	90.5
	宇治支店	0	0	—	1	22,485	91.8
	大久保支店	0	0	—	2	15,868	87.2
	木津支店	0	0	—	9	94,701	90.5
	城東支店	0	0	—	4	15,075	113.7
	枚方支店	0	0	—	1	390	8.5
	寝屋川支店	0	0	—	3	31,735	62.6
	茨木支店	0	0	—	2	15,653	66.2
	東大阪支店	0	0	—	2	27,594	70.1
	高の原支店	0	0	—	83	1,075,283	90.7
	奈良支店	0	0	—	221	2,549,758	85.8
	登美ヶ丘支店	0	0	—	70	717,188	78.3
	橿原支店	1	8,000	—	182	1,967,711	83.2
	大和郡山支店	0	0	—	142	1,462,835	81.9
	生駒支店	2	43,000	143.3	178	1,949,861	100.6
	王寺支店	0	0	—	135	1,770,140	88.4
	新石切支店	0	0	—	6	15,021	110.1
	交野支店	0	0	—	1	9,400	—
	大日支店	0	0	—	1	1,424	83.2

前年度比につきましては、一致しない場合がございます。

## 金融機関店舗別保証状況（当年度累計）

2026年4月末

京都銀行		3	51,000	77.3	1,062	12,025,303	87.5
関西みらい銀行	心齋橋営業部	0	0	—	6	165,229	108.6
	大阪西支店	0	0	—	1	16,326	89.1
	住道駅前支店	0	0	—	1	1,432	79.7
	柏原支店	0	0	—	4	58,761	83.8
	堺筋営業部	0	0	—	2	7,711	100.0
	本町営業部	0	0	—	1	22,630	76.0
	鶴橋支店	0	0	—	1	400	52.6
	住吉中央支店	0	0	—	1	680	48.6
	平野中央支店	0	0	—	1	2,600	86.7
	東大阪中央支店	0	0	—	1	49,168	—
	萱島支店	0	0	—	1	77,482	88.6
	道明寺支店	0	0	—	3	8,797	83.6
	長吉支店	0	0	—	1	867	86.7
	守口支店	0	0	—	2	24,526	79.6
	忍ヶ丘支店	0	0	—	2	30,754	76.3
	奈良支店	1	15,000	—	55	557,677	74.3
	高田支店	0	0	—	38	604,445	97.9
	木津支店	0	0	—	1	2,600	86.7
	四条駅前支店	0	0	—	1	7,144	83.3
	十三駅前支店	1	17,500	—	0	0	—
	新大阪支店	0	0	—	1	7,250	70.7
	難波支店	0	0	—	2	53,474	99.2
	阿倍野支店	0	0	—	2	59,187	65.5
	天下茶屋支店	0	0	—	1	7,382	83.8
	鶴見支店	0	0	—	1	26,080	80.7
	住道支店	0	0	—	8	135,023	97.4
富田林支店	0	0	—	1	5,024	81.3	
藤井寺支店	0	0	—	1	5,775	—	
寝屋川支店	0	0	—	1	26,600	81.0	
高田中央支店	1	80,000	—	29	416,560	74.3	
富雄支店	0	0	—	70	926,312	75.3	
古川橋支店	0	0	—	3	72,998	115.3	
橋本支店	0	0	—	6	36,750	134.2	
関西みらい銀行		3	112,500	3,750.0	249	3,417,644	82.9
南都銀行	本店	3	32,000	33.3	673	8,793,857	90.7
	県庁出張所	0	0	—	3	17,584	80.0
	奈良市役所出張所	0	0	—	4	33,648	84.5
	大宮支店	1	3,200	320.0	264	2,569,826	87.2
	JR奈良駅前支店	1	15,000	34.7	116	1,492,046	93.8
	手貝支店	0	0	—	112	1,222,633	88.0
	南支店	1	2,600	26.0	271	2,895,918	85.9
	紀寺支店	0	0	—	169	2,096,403	103.8
	帯解支店	2	80,000	8,000.0	64	791,235	85.8
	西大寺支店	2	35,000	218.8	394	3,892,697	94.7
	西ノ京支店	0	0	—	15	85,225	87.7
	平城支店	3	69,500	1,390.0	203	2,371,457	95.3
	あやめ池支店	0	0	—	6	9,018	83.1
	学園前支店	9	117,920	421.1	518	5,650,390	96.7
	登美が丘支店	0	0	—	19	82,394	76.3
	富雄支店	0	0	—	324	2,872,949	89.2
生駒支店	2	14,500	46.8	530	5,273,668	86.2	

前年度比につきましては、一致しない場合がございます。

## 金融機関店舗別保証状況（当年度累計）

2026年4月末

南都銀行	白庭台駅前支店	0	0	—	3	16,588	83.7
	東生駒支店	0	0	—	12	63,868	93.5
	南生駒支店	2	11,000	220.0	87	769,343	83.3
	郡山支店	4	63,000	33.5	566	6,953,787	89.2
	筒井支店	0	0	—	175	1,906,019	92.5
	中央市場支店	0	0	—	84	1,339,719	81.3
	天理支店	3	48,000	600.0	413	5,606,646	97.3
	櫛本出張所	0	0	—	2	100,055	—
	天理南支店	0	0	—	121	1,512,035	102.1
	名阪針支店	0	0	—	234	3,190,423	95.9
	桜井支店	5	103,500	272.4	521	6,706,304	83.6
	三輪支店	1	50,000	—	131	1,851,246	84.7
	榛原支店	1	5,000	—	200	1,988,475	85.1
	大宇陀支店	0	0	—	228	2,375,903	95.3
	菟田野支店	0	0	—	2	19,500	86.7
	大淀支店	3	14,000	93.3	217	2,258,216	94.5
	下市支店	0	0	—	163	1,811,797	78.7
	上市支店	3	20,000	100.0	254	2,764,525	93.5
	北山支店	0	0	—	47	429,567	87.2
	小川支店	1	16,000	26.2	52	494,337	86.3
	川上支店	1	500	0.9	80	990,919	95.6
	高田支店	5	76,000	1,520.0	488	6,518,374	89.9
	高田本町支店	0	0	—	400	5,211,896	90.2
	高田北支店	3	23,000	383.3	130	1,390,861	91.3
	馬見支店	0	0	—	156	1,911,850	88.0
	箸尾支店	2	23,000	57.5	158	1,932,699	82.5
	上牧支店	0	0	—	169	1,427,020	89.5
	香芝支店	1	50,000	31.3	307	3,495,530	88.7
	真美ヶ丘支店	0	0	—	107	1,109,949	89.0
	二上支店	0	0	—	102	1,051,386	83.4
	尺土支店	0	0	—	11	118,997	139.3
	新庄支店	2	11,000	110.0	196	2,275,846	82.2
	御所支店	5	154,000	416.2	337	3,337,489	84.3
	吉野口支店	1	10,000	—	85	913,128	84.3
	檀原支店	5	58,500	83.6	408	3,875,813	88.7
	近鉄八木駅前出張所	0	0	—	1	26,600	81.0
	耳成支店	1	2,000	—	53	581,323	80.8
	畝傍支店	1	500	—	153	1,691,309	79.3
	真菅支店	0	0	—	89	705,165	81.8
	神宮前支店	2	58,000	47.2	241	2,588,955	98.8
	白檀出張所	0	0	—	1	3,208	—
	坊城支店	0	0	—	112	1,315,977	94.8
	明日香支店	1	10,000	—	75	919,524	85.5
	高取支店	1	3,000	4.8	70	1,029,301	91.6
	王寺支店	2	15,000	—	212	2,163,147	86.7
	王寺南支店	0	0	—	118	1,633,409	80.9
	平群支店	0	0	—	95	1,234,866	92.8
	法隆寺支店	0	0	—	190	2,441,156	91.2
	川西支店	4	150,000	1,470.6	135	2,123,941	86.5
	結崎支店	0	0	—	54	646,556	82.0
	田原本支店	1	30,000	16.6	319	4,466,284	89.0
	五条支店	3	70,000	34.3	521	6,905,071	85.5

前年度比につきましては、一致しない場合がございます。

## 金融機関店舗別保証状況（当年度累計）

2026年4月末

南都銀行	十津川支店	0	0	—	90	1,715,347	89.8
	橋本支店	0	0	—	1	18,575	80.9
	高野山支店	0	0	—	5	59,961	235.9
	和歌山支店	0	0	—	2	22,480	77.8
	木津支店	0	0	—	19	92,838	76.9
	精華支店	0	0	—	8	59,090	75.4
	上狛支店	0	0	—	9	165,278	90.4
	加茂支店	0	0	—	2	4,842	68.8
	玉水支店	0	0	—	3	53,328	76.7
	城陽支店	0	0	—	1	5,320	81.0
	宇治大久保支店	0	0	—	4	70,484	73.2
	京都南支店	0	0	—	5	79,864	69.8
	京都支店	0	0	—	5	136,775	84.5
	名張支店	0	0	—	23	176,767	72.6
	大阪中央営業部	0	0	—	30	765,295	72.9
	大阪支店	0	0	—	11	139,936	61.2
	帝塚山支店	0	0	—	12	234,941	99.0
	大阪北支店	0	0	—	13	202,505	78.6
	大阪東支店	0	0	—	18	312,649	76.4
	平野支店	0	0	—	6	115,497	74.7
	新大阪支店	0	0	—	3	42,545	93.3
	江坂支店	0	0	—	6	71,283	71.5
	石切支店	0	0	—	2	26,781	66.4
	永和支店	0	0	—	5	83,476	73.3
	吉田支店	0	0	—	6	97,260	74.7
	若江岩田支店	0	0	—	8	327,142	97.5
	大東支店	0	0	—	12	215,147	74.6
	八尾支店	0	0	—	23	409,036	99.7
	羽曳野支店	0	0	—	12	200,863	79.3
	堺支店	0	0	—	7	84,281	68.4
	和泉支店	0	0	—	2	40,160	81.1
	泉佐野支店	0	0	—	4	41,623	68.3
	尼崎支店	0	0	—	1	11,136	57.2
	<b>南都銀行</b>	<b>88</b>	<b>1,444,720</b>	<b>78.1</b>	<b>13,128</b>	<b>154,429,350</b>	<b>89.0</b>
紀陽銀行	岩出支店	0	0	—	3	40,989	66.9
	橋本支店	0	0	—	3	45,010	74.5
	泉ヶ丘支店	0	0	—	1	15,839	61.3
	堺支店	0	0	—	1	21,712	81.3
	中もず支店	0	0	—	1	1,400	53.8
	東大阪支店	0	0	—	2	13,724	87.3
	鴻池新田支店	0	0	—	2	94,120	6,920.6
	守口支店	0	0	—	2	29,068	71.8
	平野支店	0	0	—	4	96,569	73.3
	八尾南支店	0	0	—	2	108,736	150.2
	上本町支店	0	0	—	1	19,833	—
	江坂支店	0	0	—	1	2,027	58.7
	五条支店	3	16,000	—	133	2,103,871	94.7
	高田支店	1	50,000	34.2	210	4,620,644	94.6
	<b>紀陽銀行</b>	<b>4</b>	<b>66,000</b>	<b>45.2</b>	<b>366</b>	<b>7,213,542</b>	<b>95.6</b>
あいち銀行	桜井支店	0	0	—	80	1,040,281	81.0
	奈良支店	0	0	—	80	1,048,087	80.3
	<b>あいち銀行</b>	<b>0</b>	<b>0</b>	<b>—</b>	<b>160</b>	<b>2,088,368</b>	<b>80.6</b>

前年度比につきましては、一致しない場合がございます。

## 金融機関店舗別保証状況（当年度累計）

2026年4月末

北伊勢上野信用金庫	名張支店	0	0	—	1	636	74.6
	城北支店	0	0	—	13	95,694	79.3
	<b>北伊勢上野信用金庫</b>	<b>0</b>	<b>0</b>	<b>—</b>	<b>14</b>	<b>96,330</b>	<b>79.3</b>
京都中央信用金庫	西陣支店	0	0	—	2	18,600	—
	伏見支店	0	0	—	1	4,928	81.1
	駅前支店	0	0	—	1	444	51.0
	田辺支店	0	0	—	2	34,644	81.2
	木津支店	0	0	—	12	126,453	74.7
	南山科支店	0	0	—	1	2,225	84.5
	東寺支店	0	0	—	1	7,980	81.0
	宇治支店	0	0	—	1	8,664	—
	加茂町支店	0	0	—	4	73,366	120.6
	井手支店	0	0	—	1	10,700	89.9
	精華支店	2	25,000	—	15	139,393	95.8
	山田川支店	0	0	—	32	263,871	77.4
	高槻駅前支店	0	0	—	2	118,661	154.8
	奈良支店	3	16,600	30.2	300	3,235,147	88.8
	学園前支店	1	80,000	—	104	985,477	111.9
	<b>京都中央信用金庫</b>	<b>6</b>	<b>121,600</b>	<b>221.5</b>	<b>479</b>	<b>5,030,552</b>	<b>93.1</b>
大阪シティ信用金庫	本店営業部	0	0	—	1	20,880	80.7
	住吉支店	0	0	—	1	84	16.3
	東成支店	0	0	—	2	45,504	79.9
	布施西支店	0	0	—	1	3,334	82.4
	住道支店	0	0	—	9	138,754	64.0
	八尾西支店	0	0	—	3	52,855	74.2
	高井田支店	0	0	—	1	11,136	57.2
	つるみ支店	0	0	—	1	17,620	—
	森ノ宮支店	0	0	—	1	672	75.7
	大東北支店	0	0	—	1	9,048	—
	上小阪支店	0	0	—	1	691	70.8
	梅田支店	0	0	—	2	4,070	78.7
	御厨支店	1	40,000	—	4	79,454	101.0
	港支店	0	0	—	1	1,695	37.7
	長吉支店	0	0	—	3	53,280	76.2
	東淀川支店	0	0	—	1	7,670	83.1
	八尾営業部	0	0	—	7	117,984	79.3
	平野支店	0	0	—	4	39,118	88.6
	山本支店	0	0	—	5	105,019	112.6
	松原支店	0	0	—	1	5,835	80.3
	国分支店	0	0	—	28	300,364	95.4
	古市支店	0	0	—	3	29,314	94.8
	吉田支店	0	0	—	13	178,366	77.7
	深江橋支店	0	0	—	1	1,686	14.4
	寝屋川支店	0	0	—	7	100,426	92.4
	本町支店	0	0	—	5	55,646	2,696.0
枚岡支店	0	0	—	1	15,360	99.1	
瓢箪山支店	0	0	—	2	29,230	70.7	
<b>大阪シティ信用金庫</b>	<b>1</b>	<b>40,000</b>	<b>—</b>	<b>110</b>	<b>1,425,095</b>	<b>88.0</b>	
奈良信用金庫	本店	7	142,700	731.8	431	4,117,452	93.6
	学園前支店	4	8,000	10.1	255	1,896,375	89.4
	生駒支店	3	24,000	100.0	269	2,156,107	98.9
	奈良支店	6	74,000	596.8	388	3,063,540	78.2

前年度比につきましては、一致しない場合がございます。

## 金融機関店舗別保証状況（当年度累計）

2026年4月末

奈良信用金庫	富雄支店	1	1,000	25.0	251	1,537,865	92.6
	大宮支店	1	1,000	3.8	207	1,651,856	101.9
	小泉支店	5	33,000	60.0	181	1,573,249	96.4
	筒井支店	6	64,520	104.1	137	1,346,916	87.1
	こどの支店	6	83,000	62.9	231	2,438,981	99.0
	尼ヶ辻支店	2	19,000	59.4	157	1,346,316	105.5
	天理支店	0	0	—	150	1,065,594	80.2
	龍田川出張所	1	30,000	—	82	634,566	94.1
	木津川支店	0	0	—	6	73,611	127.1
	押熊出張所	0	0	—	2	8,688	82.0
	<b>奈良信用金庫</b>	<b>42</b>	<b>480,220</b>	<b>107.2</b>	<b>2,747</b>	<b>22,911,117</b>	<b>92.0</b>
大和信用金庫	本店	8	89,500	389.1	789	6,806,017	88.3
	八木支店	5	36,500	89.0	508	4,160,295	80.9
	高田支店	2	7,500	93.8	425	2,889,582	91.1
	榛原支店	4	11,000	550.0	340	1,994,209	88.7
	天理支店	5	24,000	91.3	500	3,322,597	87.8
	香芝支店	2	12,500	61.0	512	3,519,437	88.0
	檀原支店	3	17,500	41.5	428	3,007,489	90.6
	生駒支店	2	24,000	121.8	385	2,496,690	87.5
	王寺支店	4	11,000	12.0	356	3,295,468	90.8
	西大寺支店	4	18,000	48.6	280	1,696,254	90.9
	大安寺支店	2	6,500	144.4	218	1,644,309	102.1
	新ノ口支店	3	41,000	117.1	384	3,459,935	95.7
	新庄支店	4	58,500	403.4	412	4,185,731	94.1
	桜井北支店	0	0	—	372	3,192,493	93.7
	櫛本支店	1	5,000	27.8	203	1,559,329	94.2
	香芝中央支店	2	85,000	157.4	232	1,955,802	104.9
	JR奈良駅前支店	2	6,500	46.4	452	3,034,073	94.7
	坊城支店	4	25,000	156.3	304	1,619,697	84.4
	<b>大和信用金庫</b>	<b>57</b>	<b>479,000</b>	<b>100.5</b>	<b>7,100</b>	<b>53,839,407</b>	<b>90.6</b>
奈良中央信用金庫	本店	20	171,580	182.5	852	6,991,691	97.6
	王寺支店	5	68,000	88.3	437	3,221,875	87.2
	香芝支店	9	196,500	441.6	805	8,279,273	94.0
	法隆寺支店	2	38,000	115.2	582	4,286,263	88.1
	結崎支店	4	30,700	323.2	352	3,266,041	86.2
	南奈良支店	2	11,000	10.7	704	6,519,912	95.6
	平群支店	1	2,000	2.9	215	1,704,234	100.4
	高田支店	11	145,000	630.4	525	5,236,792	100.7
	畠田支店	6	49,500	67.1	317	2,688,442	91.3
	二上支店	4	91,000	173.6	250	2,120,706	94.3
	ますが支店	6	65,500	344.7	582	4,933,215	95.4
	新庄支店	4	148,000	137.8	381	2,968,598	92.6
	檀原支店	6	34,000	696.7	426	2,725,228	96.1
	<b>奈良中央信用金庫</b>	<b>80</b>	<b>1,050,780</b>	<b>147.9</b>	<b>6,428</b>	<b>54,942,270</b>	<b>94.0</b>
新宮信用金庫	十津川支店	1	5,000	—	45	350,110	91.9
	<b>新宮信用金庫</b>	<b>1</b>	<b>5,000</b>	<b>—</b>	<b>45</b>	<b>350,110</b>	<b>91.9</b>
商工組合中央金庫	東大阪支店	0	0	—	1	27,340	81.6
	奈良支店	0	0	—	29	242,845	105.8
	和歌山支店	0	0	—	1	24,496	77.9
	<b>商工組合中央金庫</b>	<b>0</b>	<b>0</b>	<b>—</b>	<b>31</b>	<b>294,681</b>	<b>99.3</b>
近畿産業信用組合	新大阪支店	0	0	—	1	18,788	86.1

前年度比につきましては、一致しない場合がございます。

金融機関店舗別保証状況（当年度累計）

2026年4月末

近畿産業信用組合	八尾支店	0	0	—	9	128,122	78.4
	京都支店	0	0	—	1	683	77.3
	本店営業部	0	0	—	1	628	81.3
	阿倍野支店	0	0	—	3	71,996	96.0
	東大阪支店	0	0	—	4	77,647	74.6
	橿原支店	0	0	—	118	708,411	94.2
	奈良支店	0	0	—	93	662,560	91.3
	西院支店	0	0	—	1	34,168	—
	<b>近畿産業信用組合</b>	<b>0</b>	<b>0</b>	<b>—</b>	<b>231</b>	<b>1,703,002</b>	<b>92.4</b>
	<b>合計：</b>	<b>294</b>	<b>4,081,820</b>	<b>105.1</b>	<b>33,181</b>	<b>335,133,528</b>	<b>89.9</b>

前年度比につきましては、一致しない場合がございます。

## 業種別保証状況（当年度累計）

2026年4月末

（単位：千円）

業 種 名		保 証 承 諾			保 証 債 務 残 高			代 位 弁 済		
		当年度 件数	当年度金額	前年比	件数	金額	前年比	当年度 件数	当年度金額	前年比
製造業	ゴム・プラスチック工業	6	125,000	87.2	638	10,075,728	89.3	0	0	—
	ゴム製品製造業	2	7,000	77.8	99	1,288,747	81.7	0	0	—
	その他の工業	11	78,500	68.0	1,088	7,767,382	89.9	0	0	—
	ソフトウェア業	1	5,000	—	118	548,886	92.3	0	0	—
	化学工業	0	0	—	146	2,798,344	88.6	0	0	—
	家具・建具工業	0	0	—	177	1,345,081	79.8	0	0	—
	機械工業	2	50,000	71.4	459	6,738,740	85.8	2	44,106	—
	金属工業	3	105,000	166.7	672	10,173,834	90.6	0	0	—
	紙工業	0	0	—	123	1,795,780	87.8	0	0	—
	車両工業	1	80,000	800.0	78	1,148,023	85.7	0	0	—
	情報処理サービス業	0	0	—	7	48,247	89.6	0	0	—
	食料品工業	6	147,920	410.9	515	7,854,646	92.0	0	0	—
	製版・製本業	0	0	—	11	55,688	81.4	0	0	—
	石油・石炭製品工業	0	0	—	3	11,746	57.9	0	0	—
	繊維品工業	4	94,000	138.2	679	7,832,544	86.8	0	0	—
	船舶工業	0	0	—	3	47,233	1,208.6	0	0	—
	電気機器工業	1	2,000	1.0	118	1,538,011	85.1	0	0	—
	農林漁業	0	0	—	5	16,080	136.5	0	0	—
	皮革工業	0	0	—	58	806,156	91.6	0	0	—
	木材・木製品工業	3	53,000	85.5	447	5,479,524	89.1	0	0	—
	窯業	3	112,000	243.5	158	2,571,403	92.8	0	0	—
製造業	計：	43	859,420	99.9	5,602	69,941,826	88.8	2	44,106	—
木材伐出業		1	15,000	—	55	409,987	104.1	0	0	—
建設業		73	803,700	72.5	7,862	80,607,811	91.8	14	128,938	345.3
卸売業		22	378,700	113.7	3,032	38,567,656	89.1	11	167,562	575.7
小売業		49	792,380	100.9	4,260	42,526,251	90.7	1	14,332	27.5
飲食店		17	90,620	57.6	2,353	12,869,104	93.2	1	18,121	33.8
不動産業		13	254,500	284.0	1,548	15,097,333	93.9	0	0	—
運送業		10	359,000	408.0	1,090	17,374,830	89.6	0	0	—
物品預り・駐車場業		0	0	—	12	52,442	95.8	0	0	—
電気・ガス・熱供給・水道業		0	0	—	88	958,375	87.9	0	0	—
印刷業		2	10,000	33.3	198	2,522,947	90.2	0	0	—
出版業		0	0	—	19	282,569	84.9	0	0	—
サービス業	その他のサービス業	0	0	—	8	43,488	100.9	0	0	—
	その他の運輸サービス業	3	44,500	—	89	1,060,137	93.5	0	0	—
	その他の技術サービス業	6	26,000	216.7	413	2,615,211	83.2	0	0	—
	その他の事業サービス業	6	63,000	181.6	562	4,471,792	93.3	0	0	—
	その他の生活関連サービス業	5	24,100	209.6	334	2,628,217	88.7	0	0	—
	医療・福祉業	18	189,000	88.7	2,070	18,402,125	95.4	5	21,186	—
	映画・娯楽業	2	5,000	20.8	141	1,473,331	87.6	0	0	—
	教育・学習支援業	3	14,000	121.7	367	1,855,866	89.9	0	0	—
	広告業	0	0	—	129	792,404	88.1	0	0	—
	宿泊業	3	8,000	800.0	256	2,663,071	83.4	0	0	—
	情報通信サービス業	0	0	—	35	167,750	94.8	0	0	—
	職業紹介・労働者派遣業	0	0	—	74	1,209,836	100.7	0	0	—

廃業等により業種分類できないものがある為、合計が一致しない場合がございます。  
前年度比につきましては、一致しない場合がございます。

## 業種別保証状況（当年度累計）

2026年4月末

サービス業	専門サービス業	4	8,000	100.0	559	2,170,030	94.6	0	0	—
	洗濯・理美容・浴場業	8	16,900	27.0	1,279	6,123,879	94.3	1	92	—
	廃棄物処理業	2	64,000	278.3	297	3,996,540	84.6	0	0	—
	物品賃貸業	3	50,000	—	207	2,204,278	84.9	0	0	—
	放送業	0	0	—	1	88,338	89.8	0	0	—
	旅行業	0	0	—	49	363,206	87.1	0	0	—
サービス業	計：	63	512,500	119.4	6,870	52,329,496	91.5	6	21,278	—
保険媒介代理業		0	0	—	76	360,325	86.5	0	0	—
郵便業		0	0	—	1	8,497	85.0	0	0	—
通信業		0	0	—	2	17,929	83.3	0	0	—
インターネット附随サービス業		1	6,000	—	31	176,094	110.1	1	827	116.2
	合計：	294	4,081,820	105.1	33,181	335,133,528	90.6	36	395,164	186.1

廃業等により業種分類できないものがある為、合計が一致しない場合がございます。  
前年度比につきましては、一致しない場合がございます。

金融機関別保証状況（当月中）

2026年4月末

（単位：千円）

金融機関名	保証承諾			保証債務残高			代位弁済		
	当月 件数	当月金額	前年比	件数	金額	前年比	当月 件数	当月金額	前年比
りそな銀行	4	121,000	672.2	650	11,222,812	82.6	0	0	—
三井住友銀行	0	0	—	68	1,133,302	73.2	0	0	—
三菱UFJ銀行	0	0	—	71	565,380	63.3	1	18,121	—
みずほ銀行	0	0	—	32	498,768	80.2	0	0	—
<b>都市銀行；</b>	<b>4</b>	<b>121,000</b>	<b>263.0</b>	<b>821</b>	<b>13,420,261</b>	<b>80.6</b>	<b>1</b>	<b>18,121</b>	<b>—</b>
南都銀行	88	1,444,720	78.1	13,128	154,429,350	89.0	8	91,617	120.7
京都銀行	3	51,000	77.3	1,062	12,025,303	87.5	0	0	—
紀陽銀行	4	66,000	45.2	366	7,213,542	95.6	0	0	—
関西みらい銀行	3	112,500	3750.0	249	3,417,644	82.9	0	0	—
三十三銀行	5	110,000	2200.0	209	1,926,498	94.1	0	0	—
百五銀行	0	0	—	1	20,000	—	0	0	—
<b>地方銀行；</b>	<b>103</b>	<b>1,784,220</b>	<b>86.2</b>	<b>15,015</b>	<b>179,032,336</b>	<b>89.1</b>	<b>8</b>	<b>91,617</b>	<b>113.9</b>
あいち銀行	0	0	—	160	2,088,368	80.6	0	0	—
<b>第二地方銀行；</b>	<b>0</b>	<b>0</b>	<b>—</b>	<b>160</b>	<b>2,088,368</b>	<b>80.6</b>	<b>0</b>	<b>0</b>	<b>—</b>
奈良中央信用金庫	80	1,050,780	147.9	6,428	54,942,270	94.0	10	70,125	9,855.1
大和信用金庫	57	479,000	100.5	7,100	53,839,407	90.6	15	210,707	260.8
奈良信用金庫	42	480,220	107.2	2,747	22,911,117	92.0	2	4,595	117.8
京都中央信用金庫	6	121,600	221.5	479	5,030,552	93.1	0	0	—
大阪シティ信用金庫	1	40,000	—	110	1,425,095	88.0	0	0	—
新宮信用金庫	1	5,000	—	45	350,110	91.9	0	0	—
北伊勢上野信用金庫	0	0	—	14	96,330	79.3	0	0	—
<b>信用金庫；</b>	<b>187</b>	<b>2,176,600</b>	<b>128.8</b>	<b>16,923</b>	<b>138,594,880</b>	<b>92.2</b>	<b>27</b>	<b>285,427</b>	<b>216.3</b>
近畿産業信用組合	0	0	—	231	1,703,002	92.4	0	0	—
<b>信用組合；</b>	<b>0</b>	<b>0</b>	<b>—</b>	<b>231</b>	<b>1,703,002</b>	<b>92.4</b>	<b>0</b>	<b>0</b>	<b>—</b>
商工組合中央金庫	0	0	—	31	294,681	99.3	0	0	—
<b>政府系金融機関；</b>	<b>0</b>	<b>0</b>	<b>—</b>	<b>31</b>	<b>294,681</b>	<b>99.3</b>	<b>0</b>	<b>0</b>	<b>—</b>
<b>合計；</b>	<b>294</b>	<b>4,081,820</b>	<b>105.1</b>	<b>33,181</b>	<b>335,133,528</b>	<b>89.9</b>	<b>36</b>	<b>395,164</b>	<b>186.1</b>

※前年度比につきましては、金融機関合併による考慮は反映しておりません。

協会制度別保証状況（当月中）

2026年4月末

（単位：千円）

協会制度名	保証承諾			保証債務残高			代位弁済		
	当月 件数	当月金額	前年比	件数	金額	前年比	当月 件数	当月金額	前年比
一般	13	201,940	144.4	1,238	13,067,244	86.6	5	71,833	475.3
夏季特別	0	0	—	15	43,405	59.7	0	0	—
夏季特別（一括）	0	0	—	3	21,482	22.0	0	0	—
年末特別	0	0	—	27	72,704	55.4	0	0	—
年末特別（一括）	0	0	—	3	13,030	13.2	0	0	—
財務要件型無保証人	0	0	—	7	140,408	177.6	0	0	—
事業性評価保証	0	0	—	106	2,855,910	95.5	0	0	—
短期継続ワイド保証	0	0	—	39	1,526,890	73.5	0	0	—
短期継続保証	17	315,000	66.7	436	9,946,678	95.3	0	0	—
短期継続保証（負担金）	1	50,000	62.5	58	2,755,000	99.3	0	0	—
フレッシュ15	0	0	—	26	74,317	61.7	0	0	—
集約ローン	2	41,000	44.1	98	2,229,230	97.6	1	22,040	—
みらい奈良70保証	0	0	—	10	41,124	57.9	0	0	—
みらい奈良65保証	0	0	—	7	21,701	96.7	0	0	—
ネクスト奈良保証	0	0	—	5	106,682	72.8	0	0	—
長期経営資金	0	0	—	19	500,559	91.6	0	0	—
当座貸越	0	0	—	44	902,428	93.5	0	0	—
アドバンス当貸	2	30,000	—	47	1,758,679	108.9	0	0	—
カードローン	1	5,000	33.3	63	501,699	105.0	0	0	—
リトルカード	3	11,000	81.5	138	360,793	88.3	0	0	—
事業承継特別	0	0	—	2	42,812	79.6	0	0	—
特定経営承継準備関連	0	0	—	1	21,645	92.1	0	0	—
伴走支援型特別保証	0	0	—	392	8,760,420	83.3	0	0	—
危機関連	0	0	—	12	175,991	78.9	0	0	—
経営安定関連（セーフティネット）	2	80,000	57.1	258	5,650,635	94.2	0	0	—
金融安定化	0	0	—	6	78,614	96.2	0	0	—
創業関連	0	0	—	51	222,099	75.8	0	0	—
創業等関連	0	0	—	4	13,926	64.0	0	0	—
経営革新関連	1	30,000	—	0	0	—	0	0	—
スタートアップ創出促進保証	0	0	—	4	40,352	488.7	0	0	—
特定社債	0	0	—	210	8,070,080	92.4	0	0	—
経営力強化保証	0	0	—	19	600,654	159.9	0	0	—
改善サポート	0	0	—	79	2,669,401	112.1	0	0	—
条件変更改善型借換保証	0	0	—	3	28,577	64.2	0	0	—
経営力向上関連	0	0	—	14	456,910	80.0	0	0	—
異分野連携新事業	0	0	—	2	47,841	97.6	0	0	—
全国小口	8	43,000	286.7	166	477,532	101.2	0	0	—
事業継続力強化関連	0	0	—	2	29,632	78.3	0	0	—
先端設備等導入関連	0	0	—	1	11,280	72.3	0	0	—
国補助選択型	3	36,600	73.2	9	300,690	115.3	0	0	—
無担保経営支援	0	0	—	26	359,499	89.3	0	0	—
無担保パワフル保証	3	200,000	—	319	8,454,336	92.7	0	0	—
タイアップ50	0	0	—	29	435,465	76.0	0	0	—
デラックス100	0	0	—	77	3,055,568	96.0	0	0	—
タイムリー75保証	0	0	—	1,128	13,851,716	73.6	3	41,621	586.2
タイムリー保証	84	1,196,500	150.0	2,736	29,272,887	139.4	2	41,712	102.6
モニタリング強化型特別保証	1	80,000	—	1	80,000	—	0	0	—
協調支援型特別	4	143,000	77.3	150	3,534,570	3203.5	0	0	—
経営承継準備関連	0	0	—	1	38,568	—	0	0	—
財務要件型無保証人保証（セレクト）	1	50,000	—	0	0	—	0	0	—
提携保証借換型保証（ブリッジ）	1	100,000	—	0	0	—	0	0	—
特定経営承継関連	0	0	—	1	7,944	89.7	0	0	—
アシスト保証	6	188,000	95.4	252	10,455,293	163.1	0	0	—
SDGs推進保証	1	30,000	—	74	829,497	80.9	0	0	—
2021特別保証	0	0	—	444	2,013,936	64.3	0	0	—
ロングラン	0	0	—	12	573,043	97.0	0	0	—
スペシャル推薦	0	0	—	1	17,716	100.0	0	0	—
パワーアップローン保証	0	0	—	1	13,688	94.6	0	0	—
2020特別保証	0	0	—	5	37,143	65.2	0	0	—
全国緊急保証	0	0	—	94	1,525,252	90.7	0	0	—
東日本大震災復興緊急	0	0	—	12	366,759	73.9	0	0	—
無保険	0	0	—	3	12,426	86.0	0	0	—
合計	154	2,831,040	107.4	8,990	139,574,360	101.6	11	177,207	171.1

※ 当年度・前年度ともに利用のない制度については、表示を省略しています。

県制度別保証状況（当月中）

2026年4月末

（単位：千円）

県制度名	保証承諾			保証債務残高			代位弁済		
	当月件数	当月金額	前年比	件数	金額	前年比	当月件数	当月金額	前年比
経営強化	28	438,700	120.5	943	8,924,464	162.9	2	20,030	—
小規模企業者資金	26	95,700	80.8	995	2,841,400	131.8	1	827	—
地域産業振興	0	0	—	77	485,121	89.9	0	0	—
経済緊急資金（経営環境変化・災害枠）	0	0	—	1,693	8,373,300	55.0	0	0	—
経済緊急資金（危機関連枠）	0	0	—	4,921	56,659,579	79.4	9	82,275	211.0
セーフティネット	1	10,000	33.3	2,185	13,415,085	56.6	1	8,269	169.3
コロナ対応資金	0	0	—	5,788	47,095,783	79.0	7	50,380	231.8
経済緊急資金（伴走支援枠）	0	0	—	1,144	17,296,920	83.5	2	38,990	158.0
改善サポート	0	0	—	5	122,082	91.8	0	0	—
事業承継資金融資保証	0	0	—	11	307,042	114.7	0	0	—
台風12号災害復旧対策	0	0	—	9	264,642	98.7	0	0	—
創業資金	9	37,000	83.1	1,281	4,079,380	95.5	1	634	8.9
創業資金（SSS）	1	10,000	200.0	39	195,731	186.2	0	0	—
チャレンジ資金	6	108,080	45.6	1,015	11,907,698	102.1	0	0	—
チャレンジ資金（地域未来）	0	0	—	61	3,012,532	104.6	0	0	—
SDGs推進資金	4	150,000	120.0	255	6,441,701	159.1	1	13,032	—
SDGs推進資金（アドバンス認証枠）	0	0	—	10	334,057	—	0	0	—
SDGs推進資金（スタンダード認証枠）	1	20,000	—	10	213,811	—	0	0	—
チャレンジ資金（脱炭素枠）	0	0	—	90	1,015,930	86.9	0	0	—
既存事業者による宿泊施設開業支援	0	0	—	12	302,213	53.9	0	0	—
チャレンジ資金（宿泊施設整備枠）	0	0	—	17	265,150	86.3	0	0	—
チャレンジ資金（インバウンド枠）	0	0	—	7	86,137	88.2	0	0	—
チャレンジ資金（研究開発枠）	0	0	—	16	303,514	99.0	0	0	—
緊急保証	0	0	—	57	541,785	85.7	0	0	—
東日本大震災復興緊急	0	0	—	5	74,287	91.0	0	0	—
部落産業	0	0	—	3	12,142	57.2	0	0	—
フロンティア	0	0	—	1	1,253	93.7	0	0	—
経営安定	0	0	—	6	12,681	97.5	0	0	—
長期経営安定	0	0	—	1	561	88.6	0	0	—
季節			—			—			—
協調支援型資金	1	3,500	—	0	0	—	0	0	—
<b>合計：</b>	<b>77</b>	<b>872,980</b>	<b>92.9</b>	<b>20,657</b>	<b>184,585,980</b>	<b>81.8</b>	<b>24</b>	<b>214,438</b>	<b>197.0</b>

※ 利用のない制度については、表示を省略しています。

## 市町村制度別保証状況（当月中）

2026年4月末

（単位：千円）

市町村制度報名	保証承諾			保証債務残高			代位弁済		
	当月件数	当月金額	前年比	件数	金額	前年比	当月件数	当月金額	前年比
奈良市 事業運転	0	0	—	42	92,468	44.0	0	0	—
事業資金	4	60,000	260.9	117	841,141	178.2	1	3,519	—
事業設備	0	0	—	10	20,652	62.7	0	0	—
小規模企業	12	55,700	54.0	582	1,523,752	119.4	0	0	—
創業	2	3,600	60.0	33	76,033	106.8	0	0	—
認定枠	0	0	—	6	41,979	181.2	0	0	—
<b>奈良市</b>	<b>18</b>	<b>119,300</b>	<b>90.2</b>	<b>790</b>	<b>2,596,025</b>	<b>124.5</b>	<b>1</b>	<b>3,519</b>	<b>—</b>
大和高田市 特別	16	131,500	365.3	360	1,532,704	102.0	0	0	—
創業支援	0	0	—	3	12,002	326.1	0	0	—
小口事業	0	0	—	1	800	31.2	0	0	—
<b>大和高田市</b>	<b>16</b>	<b>131,500</b>	<b>365.3</b>	<b>364</b>	<b>1,545,506</b>	<b>102.4</b>	<b>0</b>	<b>0</b>	<b>—</b>
大和郡山市 運転資金	0	0	—	165	517,116	142.9	0	0	—
設備資金	0	0	—	14	34,948	134.5	0	0	—
店舗改造	0	0	—	1	1,628	85.7	0	0	—
<b>大和郡山市</b>	<b>0</b>	<b>0</b>	<b>—</b>	<b>180</b>	<b>553,692</b>	<b>142.1</b>	<b>0</b>	<b>0</b>	<b>—</b>
天理市 運転資金	3	15,000	1000.0	193	410,184	101.7	0	0	—
設備資金	0	0	—	17	25,924	71.0	0	0	—
店舗改造	0	0	—	6	30,050	90.6	0	0	—
<b>天理市</b>	<b>3</b>	<b>15,000</b>	<b>348.8</b>	<b>216</b>	<b>466,159</b>	<b>98.6</b>	<b>0</b>	<b>0</b>	<b>—</b>
橿原市 緊急融資	6	10,000	250.0	260	272,648	97.8	0	0	—
創業資金	0	0	—	23	76,707	92.5	0	0	—
特別小口融資	8	40,000	114.0	510	2,097,130	112.5	0	0	—
<b>橿原市</b>	<b>14</b>	<b>50,000</b>	<b>127.9</b>	<b>793</b>	<b>2,446,485</b>	<b>109.9</b>	<b>0</b>	<b>0</b>	<b>—</b>
桜井市 宿泊事業者	0	0	—	1	3,297	89.1	0	0	—
創業資金	0	0	—	13	35,402	90.2	0	0	—
中小企業対策	2	6,500	32.5	245	695,546	125.6	0	0	—
木材産業対策	0	0	—	18	78,885	181.5	0	0	—
<b>桜井市</b>	<b>2</b>	<b>6,500</b>	<b>29.5</b>	<b>277</b>	<b>813,129</b>	<b>127.0</b>	<b>0</b>	<b>0</b>	<b>—</b>
<b>五條市</b>	<b>0</b>	<b>0</b>	<b>—</b>	<b>3</b>	<b>4,045</b>	<b>110.0</b>	<b>0</b>	<b>0</b>	<b>—</b>
<b>御所市</b>	<b>2</b>	<b>14,000</b>	<b>200.0</b>	<b>35</b>	<b>122,346</b>	<b>261.5</b>	<b>0</b>	<b>0</b>	<b>—</b>
生駒市 コロナ	0	0	—	78	133,596	50.8	0	0	—
小口事業	4	24,500	376.9	150	584,765	122.7	0	0	—
創業支援	0	0	—	18	75,467	116.7	0	0	—
<b>生駒市</b>	<b>4</b>	<b>24,500</b>	<b>376.9</b>	<b>246</b>	<b>793,828</b>	<b>98.7</b>	<b>0</b>	<b>0</b>	<b>—</b>
香芝市 運転資金	3	13,000	52.0	203	448,130	113.8	0	0	—
設備資金	0	0	—	40	215,901	132.1	0	0	—
創業資金	0	0	—	22	77,442	100.1	0	0	—
<b>香芝市</b>	<b>3</b>	<b>13,000</b>	<b>35.7</b>	<b>265</b>	<b>741,472</b>	<b>116.9</b>	<b>0</b>	<b>0</b>	<b>—</b>
葛城市 運転資金	0	0	—	76	143,784	86.6	0	0	—
設備資金	1	4,000	—	9	28,785	135.8	0	0	—
創業資金	0	0	—	6	19,721	129.7	0	0	—
<b>葛城市</b>	<b>1</b>	<b>4,000</b>	<b>—</b>	<b>91</b>	<b>192,290</b>	<b>95.0</b>	<b>0</b>	<b>0</b>	<b>—</b>
<b>宇陀市</b>	<b>0</b>	<b>0</b>	<b>—</b>	<b>88</b>	<b>174,630</b>	<b>120.4</b>	<b>0</b>	<b>0</b>	<b>—</b>
<b>田原本町</b>	<b>0</b>	<b>0</b>	<b>—</b>	<b>149</b>	<b>437,988</b>	<b>111.9</b>	<b>0</b>	<b>0</b>	<b>—</b>
<b>平群町</b>	<b>0</b>	<b>0</b>	<b>—</b>	<b>14</b>	<b>16,885</b>	<b>84.8</b>	<b>0</b>	<b>0</b>	<b>—</b>
吉野町 運転資金	0	0	—	1	3,466	99.2	0	0	—
設備資金	0	0	—	1	1,401	96.8	0	0	—
<b>吉野町</b>	<b>0</b>	<b>0</b>	<b>—</b>	<b>2</b>	<b>4,867</b>	<b>98.5</b>	<b>0</b>	<b>0</b>	<b>—</b>
明日香村	0	0	—	21	63,843	96.4	0	0	—
<b>合計</b>	<b>63</b>	<b>377,800</b>	<b>122.9</b>	<b>3,534</b>	<b>10,973,188</b>	<b>113.8</b>	<b>1</b>	<b>3,519</b>	<b>—</b>

※ 利用のない制度については、表示を省略しています。

## 事業地区別保証状況（当月中）

2026年4月末

（単位：千円）

事業地区名	保証承諾			保証債務残高			代位弁済		
	当月件数	当月金額	前年比	件数	金額	前年比	当月件数	当月金額	前年比
奈良市	56	652,400	77.5	7,594	76,990,741	90.7	7	39,913	49.9
生駒市	10	106,500	97.5	1,924	16,588,969	87.6	0	0	—
大和郡山市	19	213,200	97.0	1,952	21,419,991	89.5	0	0	—
天理市	20	290,880	430.9	1,605	15,338,110	91.7	1	22,040	1,508.1
桜井市	17	321,500	535.8	2,044	20,941,617	87.6	9	153,419	—
橿原市	39	372,500	133.8	3,631	32,915,280	90.7	4	59,265	1,135.0
大和高田市	25	352,000	201.1	1,995	20,458,954	90.3	3	19,854	—
御所市	11	324,000	415.4	685	7,386,176	88.4	0	0	—
五條市	8	110,000	42.2	768	10,565,859	87.7	0	0	—
香芝市	16	377,000	86.8	2,073	20,467,100	89.9	2	25,709	100.7
葛城市	7	113,500	117.7	1,104	11,190,993	88.0	0	0	—
宇陀市	3	8,000	23.5	738	6,049,614	87.2	0	0	—
生駒郡 平群町	2	7,000	9.4	318	3,239,857	98.4	0	0	—
生駒郡 三郷町	4	48,000	800.0	354	3,060,252	92.0	0	0	—
生駒郡 斑鳩町	3	41,000	36.6	641	5,409,900	89.1	3	19,760	—
生駒郡 安堵町	3	49,000	51.0	147	1,824,185	96.3	0	0	—
生駒郡 計；	12	145,000	50.3	1,460	13,534,193	92.8	3	19,760	—
磯城郡 川西町	3	104,700	—	232	2,538,405	78.7	0	0	—
磯城郡 三宅町	3	11,020	73.5	208	2,290,560	91.7	0	0	—
磯城郡 田原本町	13	192,700	72.6	1,080	11,983,999	93.1	2	6,398	—
磯城郡 計；	19	308,420	110.0	1,520	16,812,964	90.4	2	6,398	—
山辺郡 山添村	0	0	—	91	1,145,730	99.5	0	0	—
高市郡 高取町	3	14,000	20.0	196	2,018,298	85.5	0	0	—
高市郡 明日香村	2	11,000	46.5	145	1,444,158	82.1	0	0	—
高市郡 計；	5	25,000	26.7	341	3,462,456	84.1	0	0	—
北葛城郡 王寺町	4	31,000	60.8	597	6,292,266	90.6	0	0	—
北葛城郡 河合町	4	109,000	222.4	294	2,844,409	87.5	0	0	—
北葛城郡 上牧町	3	21,000	60.0	389	3,272,700	92.0	1	92	—
北葛城郡 広陵町	5	86,000	100.0	1,054	11,241,388	89.9	1	459	—
北葛城郡 計；	16	247,000	111.8	2,334	23,650,763	90.1	2	551	—
宇陀郡 曾爾村	0	0	—	72	819,930	88.8	0	0	—
宇陀郡 御杖村	0	0	—	39	365,603	112.4	0	0	—
宇陀郡 計；	0	0	—	111	1,185,534	94.9	0	0	—
吉野郡 大淀町	2	10,500	13.6	399	4,593,431	91.1	3	48,255	—
吉野郡 下市町	0	0	—	119	1,584,035	86.9	0	0	—
吉野郡 吉野町	4	76,000	57.6	263	3,136,211	91.8	0	0	—
吉野郡 東吉野村	1	16,000	25.8	65	742,703	91.4	0	0	—
吉野郡 川上村	0	0	—	74	1,124,287	109.3	0	0	—
吉野郡 黒滝村	0	0	—	16	216,763	100.0	0	0	—
吉野郡 天川村	1	3,000	20.0	56	458,645	84.1	0	0	—
吉野郡 野迫川村	0	0	—	7	61,771	236.6	0	0	—
吉野郡 十津川村	1	5,000	—	145	2,298,378	86.7	0	0	—
吉野郡 上北山村	2	4,420	—	33	604,365	92.0	0	0	—
吉野郡 下北山村	0	0	—	32	190,317	79.9	0	0	—
吉野郡 計；	11	114,920	33.7	1,209	15,010,904	91.2	3	48,255	107.3
奈良県外	0	0	—	2	17,582	91.5	0	0	—
合計；	294	4,081,820	105.1	33,181	335,133,528	89.9	36	395,164	186.1

## 業種別保証状況（当月中）

2026年4月末

（単位：千円）

業 種 名		保 証 承 諾			保 証 債 務 残 高			代 位 弁 済		
		当月中 件数	当月中金額	前年比	件数	金額	前年比	当月中 件数	当月中金額	前年比
製造業	ゴム・プラスチック工業	6	125,000	87.2	638	10,075,728	89.3	0	0	—
	ゴム製品製造業	2	7,000	77.8	99	1,288,747	81.7	0	0	—
	その他の工業	11	78,500	68.0	1,088	7,767,382	89.9	0	0	—
	ソフトウェア業	1	5,000	—	118	548,886	92.3	0	0	—
	化学工業	0	0	—	146	2,798,344	88.6	0	0	—
	家具・建具工業	0	0	—	177	1,345,081	79.8	0	0	—
	機械工業	2	50,000	71.4	459	6,738,740	85.8	2	44,106	—
	金属工業	3	105,000	166.7	672	10,173,834	90.6	0	0	—
	紙工業	0	0	—	123	1,795,780	87.8	0	0	—
	車両工業	1	80,000	800.0	78	1,148,023	85.7	0	0	—
	情報処理サービス業	0	0	—	7	48,247	89.6	0	0	—
	食料品工業	6	147,920	410.9	515	7,854,646	92.0	0	0	—
	製版・製本業	0	0	—	11	55,688	81.4	0	0	—
	石油・石炭製品工業	0	0	—	3	11,746	57.9	0	0	—
	繊維品工業	4	94,000	138.2	679	7,832,544	86.8	0	0	—
	船舶工業	0	0	—	3	47,233	1,208.6	0	0	—
	電気機器工業	1	2,000	1.0	118	1,538,011	85.1	0	0	—
	農林漁業	0	0	—	5	16,080	136.5	0	0	—
	皮革工業	0	0	—	58	806,156	91.6	0	0	—
	木材・木製品工業	3	53,000	85.5	447	5,479,524	89.1	0	0	—
	窯業	3	112,000	243.5	158	2,571,403	92.8	0	0	—
製造業	計：	43	859,420	99.9	5,602	69,941,826	88.8	2	44,106	—
木材伐出業		1	15,000	—	55	409,987	104.1	0	0	—
建設業		73	803,700	72.5	7,862	80,607,811	91.8	14	128,938	345.3
卸売業		22	378,700	113.7	3,032	38,567,656	89.1	11	167,562	575.7
小売業		49	792,380	100.9	4,260	42,526,251	90.7	1	14,332	27.5
飲食店		17	90,620	57.6	2,353	12,869,104	93.2	1	18,121	33.8
不動産業		13	254,500	284.0	1,548	15,097,333	93.9	0	0	—
運送業		10	359,000	408.0	1,090	17,374,830	89.6	0	0	—
物品預り・駐車場業		0	0	—	12	52,442	95.8	0	0	—
電気・ガス・熱供給・水道業		0	0	—	88	958,375	87.9	0	0	—
印刷業		2	10,000	33.3	198	2,522,947	90.2	0	0	—
出版業		0	0	—	19	282,569	84.9	0	0	—
サービス業	その他のサービス業	0	0	—	8	43,488	100.9	0	0	—
	その他の運輸サービス業	3	44,500	—	89	1,060,137	93.5	0	0	—
	その他の技術サービス業	6	26,000	216.7	413	2,615,211	83.2	0	0	—
	その他の事業サービス業	6	63,000	181.6	562	4,471,792	93.3	0	0	—
	その他の生活関連サービス業	5	24,100	209.6	334	2,628,217	88.7	0	0	—
	医療・福祉業	18	189,000	88.7	2,070	18,402,125	95.4	5	21,186	—
	映画・娯楽業	2	5,000	20.8	141	1,473,331	87.6	0	0	—
	教育・学習支援業	3	14,000	121.7	367	1,855,866	89.9	0	0	—
	広告業	0	0	—	129	792,404	88.1	0	0	—
	宿泊業	3	8,000	800.0	256	2,663,071	83.4	0	0	—
	情報通信サービス業	0	0	—	35	167,750	94.8	0	0	—

廃業等により業種分類できないものがある為、合計が一致しない場合がございます。  
前年度比につきましては、一致しない場合がございます。

## 業種別保証状況（当月中）

2026年4月末

サービス業	職業紹介・労働者派遣業	0	0	—	74	1,209,836	100.7	0	0	—
	専門サービス業	4	8,000	100.0	559	2,170,030	94.6	0	0	—
	洗濯・理美容・浴場業	8	16,900	27.0	1,279	6,123,879	94.3	1	92	—
	廃棄物処理業	2	64,000	278.3	297	3,996,540	84.6	0	0	—
	物品賃貸業	3	50,000	—	207	2,204,278	84.9	0	0	—
	放送業	0	0	—	1	88,338	89.8	0	0	—
	旅行業	0	0	—	49	363,206	87.1	0	0	—
	保険媒介代理業	0	0	—	76	360,325	86.5	0	0	—
	郵便業	0	0	—	1	8,497	85.0	0	0	—
	通信業	0	0	—	2	17,929	83.3	0	0	—
	インターネット附随サービス業	1	6,000	—	31	176,094	110.1	1	827	116.2
	合計：	294	4,081,820	105.1	33,181	335,133,528	90.6	36	395,164	186.1

廃業等により業種分類できないものがある為、合計が一致しない場合がございます。  
前年度比につきましては、一致しない場合がございます。