

2026年5月保証概況

(単位：千円)

5月中	当月中			当年度中			残高		
	件数	金額	前年比	件数	金額	前年比	件数	金額	前年比
保証申込	345	4,495,400	76.0	679	8,962,250	89.6			
保証承諾	311	3,824,990	71.3	605	7,906,810	85.5			
保証債務残高							33,177	330,801,984	89.7
代位弁済	25	440,066	270.9	61	835,230	222.8			

数字は四捨五入しており、個々の数字の合計は
合計欄の数字と一致しない場合があります。

金融機関別保証状況（当年度累計）

2026年5月末

（単位：千円）

金融機関名	保証承諾			保証債務残高			代位弁済		
	当年度 件数	当年度金額	前年比	件数	金額	前年比	当年度 件数	当年度金額	前年比
りそな銀行	7	175,500	763.0	653	11,058,533	82.6	0	0	—
三井住友銀行	0	0	—	68	1,108,870	72.1	0	0	—
三菱UFJ銀行	0	0	—	71	543,097	62.5	1	18,121	—
みずほ銀行	0	0	—	32	487,923	79.9	0	0	—
都市銀行；	7	175,500	201.7	824	13,198,424	80.4	1	18,121	—
南都銀行	189	3,250,820	79.2	13,097	152,047,248	88.6	21	318,573	191.2
京都銀行	9	173,000	73.9	1,059	11,824,231	87.1	0	0	—
紀陽銀行	6	96,000	42.3	364	7,131,113	93.7	4	86,429	—
関西みらい銀行	4	132,500	576.1	248	3,401,324	84.2	0	0	—
三十三銀行	5	110,000	2,200.0	209	1,948,752	96.7	0	0	—
百五銀行	0	0	—	1	20,000	—	0	0	—
地方銀行；	213	3,762,320	81.9	14,978	176,372,668	88.7	25	405,002	233.6
あいち銀行	1	10,000	13.9	160	2,048,600	80.2	0	0	—
第二地方銀行；	1	10,000	13.9	160	2,048,600	80.2	0	0	—
奈良中央信用金庫	171	1,871,530	102.9	6,445	54,448,644	94.2	11	72,014	317.1
大和信用金庫	130	1,099,340	70.6	7,098	53,089,353	90.1	22	335,498	267.8
奈良信用金庫	68	744,520	85.1	2,763	22,894,072	92.5	2	4,595	66.8
京都中央信用金庫	9	161,600	79.3	480	4,954,623	92.7	0	0	—
大阪シティ信用金庫	2	55,000	1,100.0	110	1,402,165	87.9	0	0	—
新宮信用金庫	2	18,000	—	44	336,847	90.2	0	0	—
北伊勢上野信用金庫	0	0	—	14	94,034	78.8	0	0	—
信用金庫；	382	3,949,990	88.6	16,954	137,219,737	92.1	35	412,106	204.6
近畿産業信用組合	1	3,000	7.3	230	1,672,964	93.1	0	0	—
信用組合；	1	3,000	7.3	230	1,672,964	93.1	0	0	—
商工組合中央金庫	1	6,000	—	31	289,591	99.6	0	0	—
政府系金融機関；	1	6,000	—	31	289,591	99.6	0	0	—
合計；	605	7,906,810	85.5	33,177	330,801,984	89.7	61	835,230	222.8

※前年度比につきましては、金融機関合併による考慮は反映していません。

協会制度別保証状況（当年度累計）

2026年5月末

（単位：千円）

協会制度名	保証承諾			保証債務残高			代位弁済		
	当年度 件数	当年度金額	前年比	件数	金額	前年比	当年度 件数	当年度金額	前年比
一般	19	252,440	49.4	1,227	12,817,347	86.7	7	94,003	268.6
夏季特別	0	0	—	15	42,830	60.4	0	0	—
夏季特別（一括）	0	0	—	3	21,478	22.0	0	0	—
年末特別	0	0	—	27	71,448	60.0	0	0	—
年末特別（一括）	0	0	—	3	13,015	13.2	0	0	—
財務要件型無保証人	0	0	—	7	137,209	177.1	0	0	—
事業性評価保証	1	15,000	8.1	106	2,829,226	94.3	0	0	—
短期継続ワイド保証	0	0	—	37	1,478,237	71.2	1	17,462	—
短期継続保証	29	438,500	50.9	429	9,818,799	93.5	3	79,854	324.2
短期継続保証（負担金）	2	80,000	72.7	57	2,655,000	99.3	0	0	—
フレッシュ15	0	0	—	26	71,833	61.4	0	0	—
集約ローン	3	58,000	62.4	99	2,231,588	97.3	1	22,040	—
みらい奈良70保証	0	0	—	10	39,987	60.5	0	0	—
みらい奈良65保証	0	0	—	7	21,414	95.7	0	0	—
ネクスト奈良保証	0	0	—	5	105,283	72.6	0	0	—
長期経営資金	0	0	—	19	497,283	91.7	0	0	—
当座貸越	0	0	—	43	888,809	92.7	0	0	—
アドバンス当貸	4	100,000	—	49	1,823,624	113.0	0	0	—
カードローン	5	21,000	34.4	63	503,658	107.6	0	0	—
リトルカード	6	18,000	41.4	133	349,492	84.9	1	1,059	—
事業承継特別	0	0	—	2	41,895	79.2	0	0	—
特定経営承継準備関連	0	0	—	1	21,490	92.0	0	0	—
伴走支援型特別保証	0	0	—	392	8,676,420	83.6	0	0	—
危機関連	0	0	—	12	173,049	79.0	0	0	—
経営安定関連（セーフティネット）	7	218,000	103.8	259	5,620,751	93.4	1	30,227	469.0
金融安定化	0	0	—	6	78,364	96.7	0	0	—
創業関連	0	0	—	51	218,366	76.0	0	0	—
創業等関連	0	0	—	4	13,677	63.9	0	0	—
経営革新関連	1	30,000	—	1	30,000	—	0	0	—
スタートアップ創出促進保証	0	0	—	4	40,280	492.8	0	0	—
特定社債	1	80,000	45.5	210	8,036,560	93.1	0	0	—
経営力強化保証	0	0	—	19	595,421	159.8	0	0	—
改善サポート	0	0	—	79	2,654,606	112.2	0	0	—
条件変更改善型借換保証	0	0	—	3	28,470	64.3	0	0	—
経営力向上関連	0	0	—	14	445,668	79.8	0	0	—
異分野連携新事業	0	0	—	2	47,841	98.1	0	0	—
全国小口	12	55,500	182.0	167	484,036	99.1	1	1,889	43.2
事業継続力強化関連	1	27,000	—	3	55,947	150.5	0	0	—
先端設備等導入関連	0	0	—	1	10,920	71.7	0	0	—
国補助選択型	4	38,600	48.3	11	302,798	117.2	0	0	—
無担保経営支援	0	0	—	26	358,629	89.3	0	0	—
無担保パワフル保証	3	200,000	555.6	320	8,475,868	95.1	0	0	—
タイアップ50	1	25,000	—	29	446,302	79.7	0	0	—
デラックス100	0	0	—	77	3,055,299	96.0	0	0	—
タイムリー75保証	0	0	—	1,120	13,565,373	73.5	3	41,621	586.2
タイムリー保証	150	1,960,500	94.9	2,759	29,376,703	136.7	4	44,179	78.3
モニタリング強化型特別保証	1	80,000	—	1	79,333	—	0	0	—
協調支援型特別	13	270,500	49.1	156	3,649,218	1044.9	0	0	—
経営承継準備関連	0	0	—	1	38,352	—	0	0	—
財務要件型無保証人保証（セレクト	4	350,000	—	2	100,000	—	0	0	—
提携保証借換型保証（ブリッジ）	5	190,000	—	2	130,000	—	0	0	—
特定経営承継関連	0	0	—	1	7,868	89.6	0	0	—
アシスト保証	15	730,500	78.4	258	10,594,881	159.7	1	31,745	—
SDGs推進保証	1	30,000	—	71	804,459	79.7	0	0	—
2021特別保証	0	0	—	441	1,955,975	64.6	0	0	—
ロングラン	0	0	—	12	566,511	96.9	0	0	—
スペシャル推薦	0	0	—	1	17,716	100.0	0	0	—
パワーアップローン保証	0	0	—	1	13,688	95.0	0	0	—
2020特別保証	0	0	—	5	36,398	65.4	0	0	—
全国緊急保証	0	0	—	94	1,521,062	90.7	0	0	—
東日本大震災復興緊急	0	0	—	12	366,282	73.9	0	0	—
無保険	0	0	—	3	12,274	85.9	0	0	—
合計	288	5,268,540	82.6	8,998	139,166,308	101.6	23	364,080	245.2

※ 当年度・前年度ともに利用のない制度については、表示を省略しています。

県制度別保証状況（当年度累計）

2026年5月末

（単位：千円）

県制度名	保証承諾			保証債務残高			代位弁済		
	当年度 件数	当年度金額	前年比	件数	金額	前年比	当年度 件数	当年度金額	前年比
経営強化	60	888,700	125.0	964	9,120,456	160.3	3	50,766	324.4
小規模企業者資金	50	177,500	72.3	1,010	2,864,832	130.0	1	827	46.0
地域産業振興	0	0	—	76	439,281	80.8	1	40,370	—
経済緊急資金（経営環境変化・災害枠）	0	0	—	1,680	7,817,331	53.4	0	0	—
経済緊急資金（危機関連枠）	0	0	—	4,901	55,487,776	79.0	11	111,800	210.2
セーフティネット	1	10,000	16.7	2,171	12,596,230	55.1	1	8,269	68.3
コロナ対応資金	0	0	—	5,761	46,013,962	78.2	12	109,079	126.3
経済緊急資金（伴走支援枠）	0	0	—	1,140	17,025,908	83.1	3	102,917	272.2
改善サポート	0	0	—	5	121,174	91.7	0	0	—
事業承継資金融資保証	0	0	—	11	303,554	114.7	0	0	—
台風12号災害復旧対策	0	0	—	9	264,337	98.6	0	0	—
創業資金	23	83,500	137.3	1,288	4,025,478	95.7	1	634	8.9
創業資金（SSS）	9	63,000	420.0	41	209,282	197.3	0	0	—
チャレンジ資金	15	170,970	41.0	1,013	11,804,137	101.4	1	8,710	—
チャレンジ資金（地域未来）	0	0	—	60	2,965,233	103.9	1	20,673	—
SDGs推進資金	10	305,000	160.5	257	6,431,427	156.1	1	13,032	—
SDGs推進資金（アドバンス認証枠）	0	0	—	10	330,479	—	0	0	—
SDGs推進資金（スタンダード認証枠）	1	20,000	—	11	230,754	—	0	0	—
チャレンジ資金（脱炭素枠）	0	0	—	90	1,004,253	86.8	0	0	—
既存事業者による宿泊施設開業支援	0	0	—	12	299,154	56.0	0	0	—
チャレンジ資金（宿泊施設整備枠）	0	0	—	17	261,936	86.3	0	0	—
チャレンジ資金（インバウンド枠）	0	0	—	7	85,177	88.1	0	0	—
チャレンジ資金（研究開発枠）	0	0	—	16	301,240	99.0	0	0	—
緊急保証	0	0	—	56	534,317	85.3	0	0	—
東日本大震災復興緊急	0	0	—	5	74,159	90.9	0	0	—
部落産業	0	0	—	3	12,039	90.8	0	0	—
フロンティア	0	0	—	1	1,246	93.7	0	0	—
経営安定	0	0	—	6	12,654	97.5	0	0	—
長期経営安定	0	0	—	1	555	88.5	0	0	—
季節			—			—			—
協調支援型資金	12	135,500	—	2	17,000	—	0	0	—
合計：	181	1,854,170	89.4	20,624	180,655,361	81.3	36	467,077	206.3

※ 当年度・前年度ともに利用のない制度については、表示を省略しています。

市町村制度別保証状況（当年度累計）

2026年5月末

（単位：千円）

市町村制度報名		保証承諾			保証債務残高			代位弁済		
		当年度 件数	当年度金額	前年比	件数	金額	前年比	当年度 件数	当年度金額	前年比
奈良市	事業運転	0	0	—	41	85,870	42.6	0	0	—
	事業資金	7	90,000	134.3	122	893,455	184.2	1	3,519	—
	事業設備	0	0	—	10	19,968	62.3	0	0	—
	小規模企業	19	70,800	39.0	584	1,514,857	117.6	0	0	—
	創業	3	6,600	110.0	35	79,676	114.9	0	0	—
	認定枠	0	0	—	6	41,062	180.8	0	0	—
奈良市		29	167,400	65.8	798	2,634,887	125.5	1	3,519	—
大和高田市	特別	33	253,700	396.4	369	1,603,094	108.6	0	0	—
	創業支援	0	0	—	3	11,773	329.2	0	0	—
	小口事業	0	0	—	1	750	30.2	0	0	—
大和高田市		33	253,700	396.4	373	1,615,617	109.0	0	0	—
大和郡山市	運転資金	0	0	—	161	485,968	130.5	0	0	—
	設備資金	0	0	—	14	33,726	134.7	0	0	—
	店舗改造	1	10,000	—	1	1,605	85.5	0	0	—
大和郡山市		1	10,000	19.9	176	521,299	130.6	0	0	—
天理市	運転資金	7	28,500	52.8	194	415,198	100.5	0	0	—
	設備資金	0	0	—	17	25,027	70.2	0	0	—
	店舗改造	0	0	—	6	29,390	90.3	0	0	—
天理市		7	28,500	48.1	217	469,614	97.6	0	0	—
橿原市	緊急融資	7	10,700	122.3	259	262,277	96.7	1	554	—
	創業資金	1	7,000	—	23	75,211	92.3	0	0	—
	特別小口融資	16	81,500	53.3	512	2,056,691	108.1	0	0	—
橿原市		24	99,200	61.4	794	2,394,179	106.1	1	554	—
桜井市	宿泊事業者	0	0	—	1	3,263	89.0	0	0	—
	創業資金	0	0	—	13	34,566	90.0	0	0	—
	中小企業対策	3	8,000	20.5	248	685,424	124.5	0	0	—
	木材産業対策	1	4,000	200.0	17	76,293	174.4	0	0	—
桜井市		4	12,000	29.3	279	799,546	125.6	0	0	—
五條市		0	0	—	3	3,809	107.8	0	0	—
御所市		3	19,000	237.5	36	126,399	235.8	0	0	—
生駒市	コロナ	0	0	—	72	119,669	47.9	0	0	—
	小口事業	11	87,000	168.3	154	596,707	120.4	0	0	—
	創業支援	0	0	—	18	74,264	116.7	0	0	—
生駒市		11	87,000	168.3	244	790,640	97.7	0	0	—
香芝市	運転資金	8	32,000	71.1	207	456,784	115.1	0	0	—
	設備資金	1	1,300	4.7	42	217,116	127.0	0	0	—
	創業資金	0	0	—	22	76,155	95.0	0	0	—
香芝市		9	33,300	43.6	271	750,056	115.8	0	0	—
葛城市	運転資金	4	12,500	416.7	77	143,437	87.6	0	0	—
	設備資金	1	4,000	—	10	32,057	157.4	0	0	—
	創業資金	0	0	—	6	19,297	129.4	0	0	—
葛城市		5	16,500	550.0	93	194,791	97.8	0	0	—
宇陀市		1	1,500	9.4	87	168,823	109.8	0	0	—
田原本町		7	52,500	—	147	425,296	111.9	0	0	—
平群町		1	1,500	—	14	17,713	92.5	0	0	—
吉野町	運転資金	0	0	—	1	3,459	99.2	0	0	—
	設備資金	0	0	—	1	1,399	96.8	0	0	—
吉野町		0	0	—	2	4,858	98.5	0	0	—
明日香村		1	2,000	12.8	21	62,788	91.3	0	0	—
合計：		136	784,100	97.7	3,555	10,980,315	113.3	2	4,073	—

※ 当年度・前年度ともに利用のない制度については、表示を省略しています。

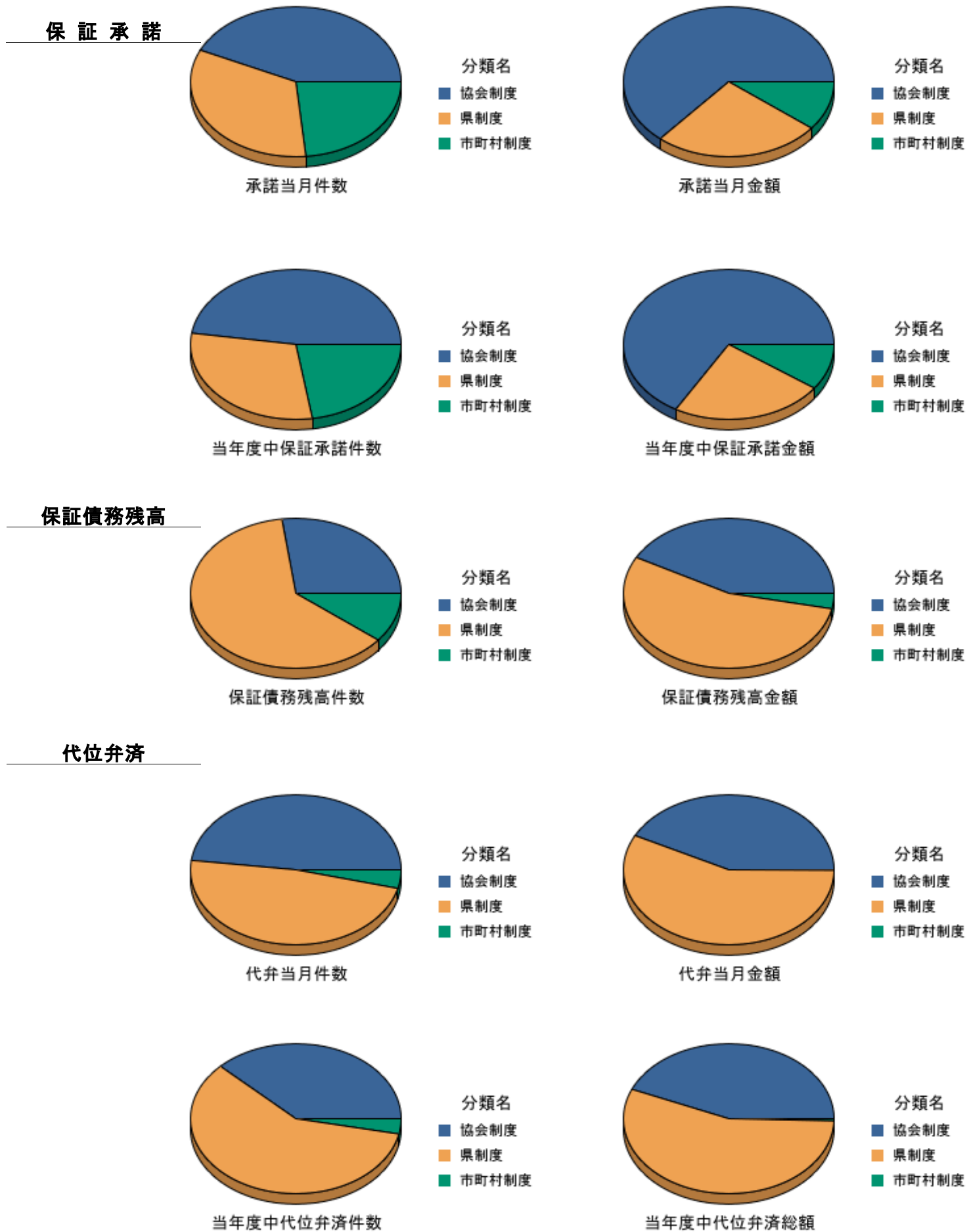
制度分類別保証状況

2026年5月末

(単位：千円)

制度分類名	保証承諾			保証債務残高			代位弁済		
	当月件数	当月金額	前年比	件数	金額	前年比	当月件数	当月金額	前年比
協会制度	134	2,437,500	65.2	8,998	139,166,308	101.6	12	186,873	415.9
県制度	104	981,190	86.4	20,624	180,655,361	81.3	12	252,639	215.0
市町村制度	73	406,300	82.1	3,555	10,980,315	113.3	1	554	—
合計	311	3,824,990	71.3	33,177	330,801,984	89.7	25	440,066	270.9

制度分類名	保証承諾			保証債務残高			代位弁済		
	当年度件数	当年度金額	前年比	件数	金額	前年比	当年度件数	当年度金額	前年比
協会制度	288	5,268,540	82.6	8,998	139,166,308	101.6	23	364,080	245.2
県制度	181	1,854,170	89.4	20,624	180,655,361	81.3	36	467,077	206.3
市町村制度	136	784,100	97.7	3,555	10,980,315	113.3	2	4,073	—
合計	605	7,906,810	85.5	33,177	330,801,984	89.7	61	835,230	222.8



事業地区別保証状況（当年度累計）

2026年5月末

（単位：千円）

事業地区名	保証承諾			保証債務残高			代位弁済		
	当年度 件数	当年度金額	前年比	件数	金額	前年比	当年度 件数	当年度金額	前年比
奈良市	112	1,250,000	64.1	7,595	75,944,575	90.2	9	61,645	60.7
生駒市	24	279,800	107.7	1,926	16,427,280	87.8	0	0	—
大和郡山市	40	473,200	81.7	1,956	21,186,120	89.3	0	0	—
天理市	39	606,880	143.3	1,614	15,250,024	92.0	1	22,040	1,508.1
桜井市	30	451,500	151.8	2,042	20,706,334	87.7	9	153,419	352.0
橿原市	67	599,700	85.5	3,628	32,360,681	90.0	18	299,636	3,713.9
大和高田市	58	956,200	246.1	1,999	20,256,982	90.2	4	21,743	—
御所市	18	381,000	142.7	685	7,404,940	90.0	0	0	—
五條市	17	287,000	43.7	772	10,566,171	88.9	0	0	—
香芝市	41	584,300	84.2	2,072	20,119,911	89.0	2	25,709	100.7
葛城市	20	171,000	68.7	1,107	10,997,825	87.4	0	0	—
宇陀市	10	156,500	274.6	731	5,914,069	86.6	0	0	—
生駒郡 平群町	3	8,500	5.1	320	3,201,362	97.6	0	0	—
生駒郡 三郷町	8	79,500	37.1	351	3,040,942	92.5	0	0	—
生駒郡 斑鳩町	7	54,000	39.4	633	5,293,206	88.3	4	28,470	—
生駒郡 安堵町	6	64,000	66.7	145	1,775,994	93.9	3	51,844	—
生駒郡 計；	24	206,000	33.5	1,449	13,311,504	92.1	7	80,314	—
磯城郡 川西町	5	140,700	280.3	231	2,495,284	82.6	0	0	—
磯城郡 三宅町	7	27,520	34.4	208	2,262,658	91.6	0	0	—
磯城郡 田原本町	30	352,700	58.2	1,078	11,899,529	92.5	2	6,398	—
磯城郡 計；	42	520,920	70.7	1,517	16,657,470	90.8	2	6,398	—
山辺郡 山添村	1	4,000	80.0	91	1,126,838	99.3	0	0	—
高市郡 高取町	4	29,000	36.7	196	1,987,682	85.2	0	0	—
高市郡 明日香村	4	41,000	96.1	146	1,416,716	80.7	0	0	—
高市郡 計；	8	70,000	57.5	342	3,404,398	83.3	0	0	—
北葛城郡 王寺町	12	78,250	84.6	599	6,194,091	91.0	0	0	—
北葛城郡 河合町	7	143,000	277.7	286	2,680,149	83.0	4	115,520	—
北葛城郡 上牧町	5	26,640	22.9	389	3,216,973	91.6	1	92	—
北葛城郡 広陵町	11	212,000	65.1	1,054	11,090,854	89.1	1	459	—
北葛城郡 計；	35	459,890	78.5	2,328	23,182,067	89.2	6	116,071	—
宇陀郡 曾爾村	1	35,000	175.0	72	806,528	88.6	0	0	—
宇陀郡 御杖村	0	0	—	39	360,585	112.5	0	0	—
宇陀郡 計；	1	35,000	148.9	111	1,167,113	94.8	0	0	—
吉野郡 大淀町	5	226,500	115.0	400	4,535,662	92.2	3	48,255	86.0
吉野郡 下市町	1	20,000	200.0	119	1,556,992	87.1	0	0	—
吉野郡 吉野町	6	126,000	68.5	264	3,104,192	91.9	0	0	—
吉野郡 東吉野村	1	16,000	25.8	63	731,303	91.4	0	0	—
吉野郡 川上村	0	0	—	74	1,101,789	105.9	0	0	—
吉野郡 黒滝村	0	0	—	16	213,542	99.9	0	0	—
吉野郡 天川村	1	3,000	20.0	57	453,562	84.5	0	0	—
吉野郡 野迫川村	0	0	—	7	61,364	224.2	0	0	—
吉野郡 十津川村	2	18,000	—	144	2,257,082	86.2	0	0	—
吉野郡 上北山村	2	4,420	21.0	34	598,426	91.8	0	0	—
吉野郡 下北山村	0	0	—	32	186,367	79.6	0	0	—
吉野郡 計；	18	413,920	64.3	1,210	14,800,282	91.3	3	48,255	43.5
奈良県外	0	0	—	2	17,402	91.3	0	0	—
合計；	605	7,906,810	85.5	33,177	330,801,984	89.7	61	835,230	222.8

前年度比につきましては、一致しない場合がございます。

金融機関店舗別保証状況（当年度累計）

2026年5月末

（単位：千円）

金融機関店舗名		保証承諾			保証債務残高			
		当年度 件数	当年度金額	前年比	件数	金額	前年比	
みずほ銀行	渋谷支店	0	0	—	1	11,599	84.4	
	大阪支店	0	0	—	1	11,000	—	
	難波支店	0	0	—	1	4,155	67.5	
	奈良支店	0	0	—	29	461,169	82.5	
みずほ銀行		0	0	—	32	487,923	79.9	
三菱UFJ銀行	玉造支店	0	0	—	4	40,899	70.0	
	上本町支店	0	0	—	1	9,054	52.1	
	今里支店	0	0	—	3	23,234	56.9	
	放出支店	0	0	—	2	17,890	55.6	
	新大阪駅前支店	0	0	—	1	8,831	88.3	
	橿原支店	0	0	—	4	6,031	56.2	
	堺支店	0	0	—	1	188	52.8	
	松原支店	0	0	—	1	4,804	57.4	
	阪神甲子園出張所	0	0	—	1	2,650	88.3	
	河内長野支店	0	0	—	1	14,211	81.0	
	大和郡山支店	0	0	—	2	5,272	79.7	
	大和高田支店	0	0	—	16	124,366	70.6	
	大和王寺支店	0	0	—	2	2,036	72.1	
	近鉄学園前支店	0	0	—	5	10,116	77.5	
	学園前北口支店	0	0	—	3	15,029	60.1	
	上六支店	0	0	—	3	33,164	54.9	
	奈良支店	0	0	—	21	225,322	66.7	
	三菱UFJ銀行		0	0	—	71	543,097	62.5
	三井住友銀行	玉造支店	0	0	—	2	53,242	78.2
立売堀支店		0	0	—	1	7,178	82.4	
南森町支店		0	0	—	2	11,177	94.2	
天満橋支店		0	0	—	1	7,156	55.6	
池田支店		0	0	—	2	29,849	65.1	
香里ヶ丘支店		0	0	—	1	21,250	87.6	
奈良支店		0	0	—	29	433,132	70.0	
平城支店		0	0	—	2	10,804	52.1	
大和郡山支店		0	0	—	3	105,918	119.1	
学園前支店		0	0	—	5	122,768	81.9	
大和王寺支店		0	0	—	10	149,247	63.7	
生駒支店		0	0	—	10	157,149	66.6	
三井住友銀行		0	0	—	68	1,108,870	72.1	
りそな銀行	天理支店	0	0	—	15	163,451	60.9	
	吉野支店	2	11,000	137.5	50	800,088	82.2	
	東生駒支店	0	0	—	9	60,499	75.4	
	小泉支店	0	0	—	7	25,256	76.5	
	新奈良営業部	1	30,000	600.0	207	3,641,358	82.3	
	船場支店	0	0	—	1	19,970	71.4	
	北浜支店	0	0	—	1	11,262	100.0	
	天六支店	0	0	—	1	9,540	57.2	
	上六支店	0	0	—	1	10,775	96.9	
	野田支店	0	0	—	1	21,789	84.7	
	布施口支店	0	0	—	1	27,076	81.2	
	生野支店	0	0	—	1	3,750	55.6	

前年度比につきましては、一致しない場合がございます。

金融機関店舗別保証状況（当年度累計）

2026年5月末

りそな銀行	桜川支店	0	0	—	1	9,409	86.8
	新大阪駅前支店	0	0	—	2	55,113	98.2
	平野支店	0	0	—	1	12,515	55.6
	枚方支店	0	0	—	1	70,010	89.8
	柏原支店	0	0	—	1	65,348	89.1
	守口支店	0	0	—	1	19,608	79.7
	堺東支店	0	0	—	2	27,045	70.3
	東大阪支店	0	0	—	16	204,977	72.8
	小阪支店	0	0	—	3	45,414	66.4
	瓢箪山支店	0	0	—	1	8,350	53.9
	梅田北口支店	0	0	—	4	140,083	102.4
	渋谷支店	0	0	—	2	34,445	74.7
	近鉄西大寺支店	0	0	—	30	535,883	105.6
	西やまと支店	0	0	—	9	109,848	82.3
	やまと郡山支店	1	38,000	—	28	563,802	93.1
	香芝支店	1	32,500	—	85	1,438,839	75.6
	近鉄学園前支店	0	0	—	15	94,092	58.1
	橿原支店	2	64,000	—	155	2,748,938	85.1
	神戸支店	0	0	—	1	80,000	100.0
	りそな銀行	7	175,500	763.0	653	11,058,533	82.6
三十三銀行	新宮支店	0	0	—	3	95,724	79.8
	奈良支店	1	50,000	1,000.0	73	625,333	113.4
	桜井支店	4	60,000	—	133	1,227,695	91.4
	三十三銀行	5	110,000	2,200.0	209	1,948,752	96.7
百五銀行	名張支店	0	0	—	1	20,000	—
	百五銀行	0	0	—	1	20,000	—
京都銀行	本店	0	0	—	2	19,321	87.8
	大宮支店	0	0	—	2	17,655	82.9
	三条支店	0	0	—	4	64,648	76.0
	京都市役所前支店	0	0	—	1	8,497	85.0
	東九条支店	0	0	—	1	7,824	80.7
	稲荷支店	0	0	—	2	129,510	—
	松井山手支店	0	0	—	1	1,594	77.8
	精華町支店	0	0	—	6	29,674	90.2
	宇治支店	0	0	—	1	22,318	91.8
	大久保支店	0	0	—	2	15,591	86.1
	木津支店	0	0	—	9	93,523	89.7
	城東支店	0	0	—	4	14,740	113.3
	枚方支店	0	0	—	1	373	9.2
	寝屋川支店	0	0	—	3	30,295	61.9
	茨木支店	0	0	—	2	14,986	65.2
	東大阪支店	0	0	—	2	26,612	69.3
	高の原支店	0	0	—	83	1,057,358	90.2
	奈良支店	1	10,000	15.4	220	2,487,103	84.8
	登美ヶ丘支店	0	0	—	70	703,650	78.0
	橿原支店	2	88,000	—	180	1,920,362	82.7
	大和郡山支店	3	22,000	28.9	141	1,443,694	81.6
	生駒支店	3	53,000	176.7	179	1,955,777	102.1
	王寺支店	0	0	—	135	1,733,580	86.8
	新石切支店	0	0	—	6	14,866	109.9
	交野支店	0	0	—	1	9,280	—
	大日支店	0	0	—	1	1,400	82.9

前年度比につきましては、一致しない場合がございます。

金融機関店舗別保証状況（当年度累計）

2026年5月末

京都銀行		9	173,000	73.9	1,059	11,824,231	87.1
関西みらい銀行	心齋橋営業部	0	0	—	6	163,287	108.4
	大阪西支店	0	0	—	1	16,159	89.0
	住道駅前支店	0	0	—	1	1,404	80.7
	柏原支店	0	0	—	4	57,812	83.5
	堺筋営業部	0	0	—	2	7,711	100.0
	本町営業部	0	0	—	1	22,035	75.5
	鶴橋支店	0	0	—	1	370	50.7
	住吉中央支店	0	0	—	1	620	46.3
	平野中央支店	0	0	—	1	2,550	85.0
	東大阪中央支店	0	0	—	1	48,752	—
	萱島支店	0	0	—	1	76,648	88.5
	道明寺支店	0	0	—	3	8,673	83.5
	長吉支店	0	0	—	1	851	85.1
	守口支店	0	0	—	2	24,002	79.2
	忍ヶ丘支店	0	0	—	2	29,956	75.8
	奈良支店	1	15,000	—	54	550,572	74.5
	高田支店	0	0	—	38	595,534	97.8
	木津支店	0	0	—	1	2,550	85.0
	四条畷駅前支店	0	0	—	1	7,025	83.1
	十三駅前支店	1	17,500	—	1	17,500	—
	新大阪支店	0	0	—	1	7,000	70.0
	難波支店	0	0	—	2	53,431	99.1
	阿倍野支店	0	0	—	2	57,259	64.8
	天下茶屋支店	0	0	—	1	7,263	83.6
	鶴見支店	0	0	—	1	25,560	80.4
	住道支店	1	20,000	—	8	132,953	97.2
	富田林支店	0	0	—	1	4,928	81.1
藤井寺支店	0	0	—	1	5,700	—	
寝屋川支店	0	0	—	1	26,080	80.7	
高田中央支店	1	80,000	—	28	427,380	77.6	
富雄支店	0	0	—	70	911,413	74.6	
古川橋支店	0	0	—	3	71,998	115.2	
橋本支店	0	0	—	6	36,348	134.2	
関西みらい銀行		4	132,500	576.1	248	3,401,324	84.2
南都銀行	本店	4	35,000	29.0	673	8,633,660	89.9
	県庁出張所	0	0	—	3	17,163	79.0
	奈良市役所出張所	0	0	—	4	33,132	84.3
	大宮支店	3	63,200	6,320.0	263	2,578,132	88.9
	JR奈良駅前支店	1	15,000	11.4	117	1,480,782	87.5
	手貝支店	0	0	—	111	1,202,305	87.7
	南支店	3	6,200	8.4	273	2,844,336	84.4
	紀寺支店	1	1,000	9.1	163	2,025,398	101.8
	帯解支店	2	80,000	2,000.0	64	777,957	85.5
	西大寺支店	7	119,000	76.8	392	3,831,637	92.3
	西ノ京支店	0	0	—	15	83,874	87.5
	平城支店	5	112,500	170.5	201	2,319,241	94.9
	あやめ池支店	0	0	—	6	8,692	82.3
	学園前支店	12	141,620	100.2	517	5,585,673	98.0
	登美が丘支店	0	0	—	19	79,847	75.6
	富雄支店	1	10,000	75.8	323	2,802,411	89.0
生駒支店	10	73,800	111.5	530	5,191,971	85.9	

前年度比につきましては、一致しない場合がございます。

金融機関店舗別保証状況（当年度累計）

2026年5月末

南都銀行	白庭台駅前支店	0	0	—	3	16,319	83.5
	東生駒支店	0	0	—	12	62,723	89.0
	南生駒支店	2	11,000	73.3	87	765,340	83.7
	郡山支店	11	142,500	63.9	565	6,852,057	87.8
	筒井支店	1	11,000	77.5	174	1,870,721	92.1
	中央市場支店	0	0	—	84	1,320,157	81.0
	天理支店	7	124,500	62.9	417	5,551,719	98.3
	櫛本出張所	0	0	—	2	99,070	334.2
	天理南支店	0	0	—	117	1,480,181	99.5
	名阪針支店	5	204,000	94.0	234	3,142,556	93.3
	桜井支店	6	106,500	88.8	523	6,657,549	83.3
	三輪支店	1	50,000	1,666.7	131	1,819,040	84.6
	榛原支店	1	5,000	16.7	198	1,947,608	84.3
	大宇陀支店	4	61,500	180.9	227	2,315,247	93.9
	菟田野支店	0	0	—	2	19,250	86.5
	大淀支店	7	322,000	238.5	219	2,326,648	99.3
	下市支店	1	20,000	46.5	163	1,777,684	80.4
	上市支店	5	70,000	97.2	255	2,735,674	93.6
	北山支店	0	0	—	47	423,923	86.2
	小川支店	1	16,000	26.2	50	488,879	86.6
	川上支店	1	500	0.4	81	969,722	92.5
	高田支店	9	226,000	426.4	489	6,428,864	89.8
	高田本町支店	2	43,000	28.3	399	5,112,031	88.5
	高田北支店	6	48,000	300.0	131	1,376,041	91.4
	馬見支店	2	55,000	137.5	156	1,881,456	87.4
	箸尾支店	3	26,500	44.9	155	1,801,563	77.2
	上牧支店	2	32,000	320.0	170	1,403,627	89.5
	香芝支店	5	101,000	48.3	303	3,423,952	86.1
	真美ヶ丘支店	0	0	—	105	1,089,827	88.0
	二上支店	0	0	—	103	1,033,695	83.3
	尺土支店	0	0	—	11	116,556	138.1
	新庄支店	3	16,000	160.0	194	2,212,816	80.9
	御所支店	8	199,500	116.0	339	3,379,982	86.8
	吉野口支店	1	10,000	76.9	85	890,802	83.7
	檀原支店	7	83,500	53.2	407	3,805,742	86.9
	近鉄八木駅前出張所	0	0	—	1	26,080	80.7
	耳成支店	1	2,000	—	54	572,685	80.9
	畝傍支店	2	5,500	110.0	147	1,584,076	77.4
	真菅支店	1	30,000	1,000.0	89	714,841	84.1
	神宮前支店	5	75,000	50.8	240	2,543,424	98.6
	白檀出張所	0	0	—	1	3,142	79.9
	坊城支店	2	23,500	235.0	111	1,294,879	94.1
	明日香支店	2	38,000	—	75	902,193	84.9
	高取支店	1	3,000	4.8	70	1,013,828	91.1
	王寺支店	3	17,000	12.1	208	2,116,813	86.1
	王寺南支店	1	1,500	25.0	118	1,603,002	80.6
	平群支店	0	0	—	94	1,214,312	93.9
	法隆寺支店	1	2,000	8.7	186	2,374,606	90.6
	川西支店	5	153,000	277.2	137	2,104,752	92.8
	結崎支店	1	30,000	100.0	54	636,055	81.8
	田原本支店	5	91,000	47.6	318	4,422,419	88.9
	五条支店	9	137,000	63.7	524	6,871,612	86.3

前年度比につきましては、一致しない場合がございます。

金融機関店舗別保証状況（当年度累計）

2026年5月末

南都銀行	十津川支店	0	0	—	90	1,693,680	89.7
	橋本支店	0	0	—	1	18,210	80.6
	高野山支店	0	0	—	5	59,614	239.5
	和歌山支店	0	0	—	2	21,944	77.3
	木津支店	0	0	—	19	90,646	76.4
	精華支店	0	0	—	8	57,966	75.3
	上狛支店	0	0	—	9	162,092	90.4
	加茂支店	0	0	—	2	4,659	68.0
	玉水支店	0	0	—	3	51,975	76.2
	城陽支店	0	0	—	1	5,216	80.7
	宇治大久保支店	0	0	—	4	68,332	72.6
	京都南支店	0	0	—	5	76,982	69.0
	京都支店	0	0	—	5	134,681	84.3
	名張支店	0	0	—	23	171,325	72.0
	大阪中央営業部	0	0	—	30	750,190	72.5
	大阪支店	0	0	—	11	133,388	60.8
	帝塚山支店	0	0	—	12	229,674	91.1
	大阪北支店	0	0	—	13	197,904	78.2
	大阪東支店	0	0	—	18	304,420	75.9
	平野支店	0	0	—	6	112,520	74.6
	新大阪支店	0	0	—	3	40,899	91.6
	江坂支店	0	0	—	6	69,519	71.4
	石切支店	0	0	—	2	25,794	67.0
	永和支店	0	0	—	5	80,938	72.7
	吉田支店	0	0	—	6	94,510	74.1
	若江岩田支店	0	0	—	8	323,487	96.8
	大東支店	0	0	—	12	209,356	74.2
	八尾支店	0	0	—	23	396,030	98.8
	羽曳野支店	0	0	—	12	196,484	78.9
	堺支店	0	0	—	7	81,032	67.5
	和泉支店	0	0	—	2	39,380	80.8
	泉佐野支店	0	0	—	4	40,010	67.5
	尼崎支店	0	0	—	1	10,442	55.6
	南都銀行	189	3,250,820	79.2	13,097	152,047,248	88.6
紀陽銀行	岩出支店	0	0	—	3	39,297	65.9
	橋本支店	0	0	—	3	43,724	73.9
	泉ヶ丘支店	0	0	—	1	15,006	60.0
	堺支店	0	0	—	1	21,712	82.6
	中もず支店	0	0	—	1	1,300	52.0
	東大阪支店	0	0	—	2	13,558	87.2
	鴻池新田支店	0	0	—	2	93,239	7,106.6
	守口支店	0	0	—	2	28,116	71.1
	平野支店	0	0	—	4	94,920	73.1
	八尾南支店	0	0	—	2	107,506	150.5
	上本町支店	0	0	—	1	19,666	—
	江坂支店	0	0	—	1	1,908	57.2
	五条支店	4	26,000	260.0	133	2,068,468	94.5
	高田支店	2	70,000	32.3	208	4,582,693	91.9
	紀陽銀行	6	96,000	42.3	364	7,131,113	93.7
あいち銀行	桜井支店	0	0	—	80	1,020,509	80.7
	奈良支店	1	10,000	—	80	1,028,091	79.7
	あいち銀行	1	10,000	13.9	160	2,048,600	80.2

前年度比につきましては、一致しない場合がございます。

金融機関店舗別保証状況（当年度累計）

2026年5月末

北伊勢上野信用金庫	名張支店	0	0	—	1	618	74.1
	城北支店	0	0	—	13	93,416	78.9
	北伊勢上野信用金庫	0	0	—	14	94,034	78.8
京都中央信用金庫	西陣支店	0	0	—	2	18,400	—
	伏見支店	0	0	—	1	4,832	80.7
	駅前支店	0	0	—	1	409	49.0
	田辺支店	0	0	—	2	33,977	80.9
	木津支店	0	0	—	12	122,959	74.0
	南山科支店	0	0	—	1	2,190	84.3
	東寺支店	0	0	—	1	7,824	80.7
	宇治支店	0	0	—	1	8,497	—
	加茂町支店	0	0	—	4	71,836	120.6
	井手支店	0	0	—	1	10,600	89.8
	精華支店	2	25,000	—	16	147,313	102.5
	山田川支店	0	0	—	32	258,829	77.0
	高槻駅前支店	0	0	—	2	117,994	155.3
	奈良支店	6	56,600	34.7	301	3,175,138	87.4
	学園前支店	1	80,000	195.1	103	973,825	114.6
	京都中央信用金庫	9	161,600	79.3	480	4,954,623	92.7
大阪シティ信用金庫	本店営業部	0	0	—	1	20,464	80.4
	住吉支店	0	0	—	1	48	10.0
	東成支店	0	0	—	2	44,568	79.6
	布施西支店	0	0	—	1	3,275	82.1
	住道支店	0	0	—	9	135,980	63.9
	八尾西支店	0	0	—	3	51,326	73.7
	高井田支店	0	0	—	1	10,442	55.6
	つるみ支店	0	0	—	1	17,382	—
	森ノ宮支店	0	0	—	1	654	75.2
	大東北支店	0	0	—	1	8,929	—
	上小阪支店	1	15,000	—	1	667	70.0
	梅田支店	0	0	—	2	3,978	78.4
	御厨支店	1	40,000	—	4	86,365	111.0
	港支店	0	0	—	1	1,662	37.5
	長吉支店	0	0	—	3	51,890	75.7
	東淀川支店	0	0	—	1	7,540	82.9
	八尾営業部	0	0	—	7	115,416	78.9
	平野支店	0	0	—	4	37,805	88.0
	山本支店	0	0	—	5	103,308	112.5
	松原支店	0	0	—	1	5,716	80.0
	国分支店	0	0	—	28	292,234	93.6
	古市支店	0	0	—	3	29,182	94.8
	吉田支店	0	0	—	13	175,535	77.4
	深江橋支店	0	0	—	1	853	7.9
	寝屋川支店	0	0	—	7	99,103	92.2
	本町支店	0	0	—	5	54,273	2,676.2
枚岡支店	0	0	—	1	15,351	99.1	
瓢箪山支店	0	0	—	2	28,219	69.9	
大阪シティ信用金庫	2	55,000	1,100.0	110	1,402,165	87.9	
奈良信用金庫	本店	14	259,700	155.0	437	4,216,567	96.5
	学園前支店	5	15,000	13.4	255	1,853,042	86.8
	生駒支店	6	50,000	58.8	269	2,124,119	98.0
	奈良支店	9	100,000	222.7	388	3,021,950	77.7

前年度比につきましては、一致しない場合がございます。

金融機関店舗別保証状況（当年度累計）

2026年5月末

奈良信用金庫	富雄支店	4	13,500	31.8	251	1,510,490	91.2
	大宮支店	2	31,000	86.1	208	1,628,010	101.1
	小泉支店	7	40,000	59.3	182	1,549,618	95.3
	筒井支店	6	64,520	86.0	136	1,368,589	88.8
	こどの支店	8	101,300	55.1	236	2,491,028	102.6
	尼ヶ辻支店	4	33,000	78.6	160	1,346,669	105.4
	天理支店	2	6,500	34.2	150	1,049,396	79.6
	龍田川出張所	1	30,000	—	83	653,268	98.5
	木津川支店	0	0	—	6	72,798	127.6
	押熊出張所	0	0	—	2	8,529	81.7
	奈良信用金庫		68	744,520	85.1	2,763	22,894,072
大和信用金庫	本店	22	194,500	226.2	790	6,737,870	89.0
	八木支店	11	90,000	125.9	507	4,100,110	81.1
	高田支店	4	27,500	35.0	424	2,835,386	90.1
	榛原支店	6	18,000	276.9	338	1,968,355	88.4
	天理支店	9	55,000	48.1	503	3,299,808	87.0
	香芝支店	8	87,500	122.0	511	3,491,901	87.5
	檀原支店	7	54,500	38.6	428	2,951,870	89.7
	生駒支店	4	55,500	124.2	386	2,503,760	88.1
	王寺支店	6	19,640	18.9	352	3,177,704	86.7
	西大寺支店	6	31,000	83.8	282	1,683,822	90.9
	大安寺支店	8	51,500	214.6	218	1,628,220	102.4
	新ノ口支店	4	44,000	83.0	385	3,428,852	95.9
	新庄支店	8	70,500	16.7	412	4,107,413	93.9
	桜井北支店	2	21,500	31.9	372	3,144,938	93.5
	櫛本支店	5	66,000	137.5	203	1,537,907	94.1
	香芝中央支店	4	91,000	168.5	228	1,923,192	102.1
	JR奈良駅前支店	9	83,000	86.5	456	3,029,950	95.6
	坊城支店	7	38,700	104.6	303	1,538,295	80.3
	大和信用金庫		130	1,099,340	70.6	7,098	53,089,353
奈良中央信用金庫	本店	39	347,080	81.3	855	6,984,366	97.3
	王寺支店	11	114,500	64.7	434	3,193,701	86.6
	香芝支店	17	257,500	134.0	807	8,136,380	93.8
	法隆寺支店	7	53,500	52.1	580	4,208,609	88.7
	結崎支店	7	43,700	116.4	355	3,238,687	86.7
	南奈良支店	8	51,000	30.7	703	6,424,448	94.4
	平群支店	2	3,500	2.2	216	1,683,699	98.8
	高田支店	25	436,200	445.1	530	5,254,672	101.6
	畠田支店	10	103,250	93.2	319	2,666,427	94.3
	二上支店	11	116,800	146.1	254	2,097,474	93.7
	ますが支店	10	81,500	166.3	583	4,886,735	95.4
	新庄支店	13	191,000	128.7	381	2,968,226	94.9
	檀原支店	11	72,000	106.2	428	2,705,219	97.1
	奈良中央信用金庫		171	1,871,530	102.9	6,445	54,448,644
新宮信用金庫	十津川支店	2	18,000	—	44	336,847	90.2
	新宮信用金庫		2	18,000	—	44	336,847
商工組合中央金庫	東大阪支店	0	0	—	1	26,825	81.3
	奈良支店	1	6,000	—	29	238,806	105.9
	和歌山支店	0	0	—	1	23,960	78.8
商工組合中央金庫		1	6,000	—	31	289,591	99.6
近畿産業信用組合	新大阪支店	0	0	—	1	18,554	86.9

前年度比につきましては、一致しない場合がございます。

金融機関店舗別保証状況（当年度累計）

2026年5月末

近畿産業信用組合	八尾支店	0	0	—	9	124,952	77.7
	京都支店	0	0	—	1	666	76.9
	本店営業部	0	0	—	1	616	81.1
	生野支店	0	0	—	4	75,236	—
	阿倍野支店	0	0	—	3	71,996	96.3
	橿原支店	1	3,000	18.8	117	693,700	93.4
	奈良支店	0	0	—	93	653,492	94.1
	西院支店	0	0	—	1	33,752	—
	近畿産業信用組合	1	3,000	7.3	230	1,672,964	93.1
	合計：	605	7,906,810	85.5	33,177	330,801,984	89.7

前年度比につきましては、一致しない場合がございます。

業種別保証状況（当年度累計）

2026年5月末

（単位：千円）

業 種 名		保 証 承 諾			保 証 債 務 残 高			代 位 弁 済		
		当年度 件数	当年度金額	前年比	件数	金額	前年比	当年度 件数	当年度金額	前年比
製造業	ゴム・プラスチック工業	10	202,000	60.9	629	9,707,797	86.1	9	224,587	—
	ゴム製品製造業	4	96,000	162.7	101	1,282,718	81.7	0	0	—
	その他の工業	23	201,000	82.9	1,087	7,637,987	89.2	4	115,520	—
	ソフトウェア業	3	23,000	—	118	538,777	92.0	0	0	—
	化学工業	0	0	—	146	2,737,089	88.6	0	0	—
	家具・建具工業	3	100,500	2,512.5	177	1,403,847	87.4	0	0	—
	機械工業	5	69,000	34.7	459	6,640,510	86.9	2	44,106	—
	金属工業	8	190,500	219.0	674	10,027,059	90.2	0	0	—
	紙工業	3	16,000	14.3	123	1,768,854	86.8	0	0	—
	車両工業	1	80,000	615.4	73	1,076,813	81.5	0	0	—
	情報処理サービス業	0	0	—	7	47,225	89.4	0	0	—
	食料品工業	8	212,920	96.3	515	7,795,348	92.6	0	0	—
	製版・製本業	0	0	—	11	54,609	81.0	0	0	—
	石油・石炭製品工業	0	0	—	3	11,034	56.4	0	0	—
	繊維品工業	11	225,000	277.1	681	7,807,407	87.0	0	0	—
	船舶工業	0	0	—	3	46,333	2,170.2	0	0	—
	電気機器工業	3	6,000	2.9	118	1,509,284	85.0	0	0	—
	農林漁業	0	0	—	5	15,918	137.3	0	0	—
	皮革工業	2	25,000	—	57	771,132	91.1	0	0	—
	木材・木製品工業	9	90,000	43.5	447	5,402,599	88.1	0	0	—
	窯業	5	323,000	576.8	160	2,633,515	95.8	0	0	—
製造業	計：	98	1,859,920	102.2	5,594	68,915,856	88.5	15	384,213	881.5
木材伐出業		1	15,000	250.0	54	410,513	104.5	0	0	—
建設業		156	1,568,340	61.0	7,864	79,518,008	91.2	23	195,436	310.3
卸売業		45	714,200	94.8	3,028	37,999,008	88.7	12	188,235	646.7
小売業		89	1,387,880	113.0	4,245	42,117,644	90.7	1	14,332	10.5
飲食店		42	202,220	41.8	2,356	12,664,514	91.6	1	18,121	32.0
不動産業		26	403,500	63.1	1,551	15,007,264	94.7	0	0	—
運送業		20	572,000	164.4	1,092	17,198,835	89.5	0	0	—
物品預り・駐車場業		0	0	—	12	51,670	95.7	0	0	—
電気・ガス・熱供給・水道業		0	0	—	88	946,874	87.8	0	0	—
印刷業		2	10,000	29.4	194	2,451,643	88.0	1	1,889	—
出版業		2	34,000	—	22	309,149	94.0	0	0	—
サービス業	その他のサービス業	0	0	—	8	42,623	100.7	0	0	—
	その他の運輸サービス業	3	44,500	80.9	90	1,048,609	90.0	0	0	—
	その他の技術サービス業	9	32,500	91.5	416	2,589,485	87.2	0	0	—
	その他の事業サービス業	17	135,500	66.4	562	4,411,715	91.3	1	10,899	—
	その他の生活関連サービス業	8	29,100	35.7	338	2,606,817	89.8	0	0	—
	医療・福祉業	34	302,000	57.7	2,080	18,184,335	94.9	5	21,186	—
	映画・娯楽業	5	175,000	729.2	141	1,447,281	86.7	0	0	—
	教育・学習支援業	3	14,000	37.8	365	1,829,474	89.5	0	0	—
	広告業	1	13,500	103.8	126	781,907	87.9	0	0	—
	宿泊業	3	8,000	800.0	256	2,631,563	85.4	0	0	—
	情報通信サービス業	0	0	—	34	150,650	86.1	0	0	—
	職業紹介・労働者派遣業	1	40,000	66.7	74	1,187,772	98.5	0	0	—

廃業等により業種分類できないものがある為、合計が一致しない場合がございます。
前年度比につきましては、一致しない場合がございます。

業種別保証状況（当年度累計）

2026年5月末

サービス業	専門サービス業	10	44,800	73.4	561	2,129,401	93.3	0	0	—
	洗濯・理美容・浴場業	17	119,600	130.7	1,278	6,025,124	93.2	1	92	—
	廃棄物処理業	5	115,500	71.3	296	3,930,006	84.2	0	0	—
	物品賃貸業	6	57,750	444.2	211	2,209,595	86.3	0	0	—
	放送業	0	0	—	1	87,505	89.7	0	0	—
	旅行業	0	0	—	49	357,802	87.8	0	0	—
サービス業	計：	122	1,131,750	83.0	6,886	51,651,663	91.2	7	32,177	512.7
保険媒介代理業		0	0	—	75	352,447	86.1	0	0	—
郵便業		0	0	—	1	8,330	83.3	0	0	—
通信業		0	0	—	2	17,797	83.9	0	0	—
インターネット附随サービス業		2	8,000	—	32	175,873	111.7	1	827	116.2
	合計：	605	7,906,810	85.5	33,177	330,801,984	90.3	61	835,230	222.8

廃業等により業種分類できないものがある為、合計が一致しない場合がございます。
前年度比につきましては、一致しない場合がございます。

金融機関別保証状況（当月中）

2026年5月末

（単位：千円）

金融機関名	保証承諾			保証債務残高			代位弁済		
	当月 件数	当月金額	前年比	件数	金額	前年比	当月 件数	当月金額	前年比
りそな銀行	3	54,500	1090.0	653	11,058,533	82.6	0	0	—
三井住友銀行	0	0	—	68	1,108,870	72.1	0	0	—
三菱UFJ銀行	0	0	—	71	543,097	62.5	0	0	—
みずほ銀行	0	0	—	32	487,923	79.9	0	0	—
都市銀行；	3	54,500	132.9	824	13,198,424	80.4	0	0	—
南都銀行	101	1,806,100	80.1	13,097	152,047,248	88.6	13	226,957	250.2
京都銀行	6	122,000	72.6	1,059	11,824,231	87.1	0	0	—
紀陽銀行	2	30,000	37.0	364	7,131,113	93.7	4	86,429	—
関西みらい銀行	1	20,000	100.0	248	3,401,324	84.2	0	0	—
三十三銀行	0	0	—	209	1,948,752	96.7	0	0	—
百五銀行	0	0	—	1	20,000	—	0	0	—
地方銀行；	110	1,978,100	78.4	14,978	176,372,668	88.7	17	313,386	337.0
あいち銀行	1	10,000	—	160	2,048,600	80.2	0	0	—
第二地方銀行；	1	10,000	—	160	2,048,600	80.2	0	0	—
奈良中央信用金庫	91	820,750	74.1	6,445	54,448,644	94.2	1	1,889	8.6
大和信用金庫	73	620,340	57.5	7,098	53,089,353	90.1	7	124,791	280.5
奈良信用金庫	26	264,300	61.9	2,763	22,894,072	92.5	0	0	—
京都中央信用金庫	3	40,000	26.8	480	4,954,623	92.7	0	0	—
大阪シティ信用金庫	1	15,000	300.0	110	1,402,165	87.9	0	0	—
新宮信用金庫	1	13,000	—	44	336,847	90.2	0	0	—
北伊勢上野信用金庫	0	0	—	14	94,034	78.8	0	0	—
信用金庫；	195	1,773,390	64.0	16,954	137,219,737	92.1	8	126,680	182.4
近畿産業信用組合	1	3,000	8.6	230	1,672,964	93.1	0	0	—
信用組合；	1	3,000	8.6	230	1,672,964	93.1	0	0	—
商工組合中央金庫	1	6,000	—	31	289,591	99.6	0	0	—
政府系金融機関；	1	6,000	—	31	289,591	99.6	0	0	—
合計；	311	3,824,990	71.3	33,177	330,801,984	89.7	25	440,066	270.9

※前年度比につきましては、金融機関合併による考慮は反映しておりません。

協会制度別保証状況（当月中）

2026年5月末

（単位：千円）

協会制度名	保証承諾			保証債務残高			代位弁済		
	当月 件数	当月金額	前年比	件数	金額	前年比	当月 件数	当月金額	前年比
一般	6	50,500	13.6	1,227	12,817,347	86.7	2	22,170	111.5
夏季特別	0	0	—	15	42,830	60.4	0	0	—
夏季特別（一括）	0	0	—	3	21,478	22.0	0	0	—
年末特別	0	0	—	27	71,448	60.0	0	0	—
年末特別（一括）	0	0	—	3	13,015	13.2	0	0	—
財務要件型無保証人	0	0	—	7	137,209	177.1	0	0	—
事業性評価保証	1	15,000	8.5	106	2,829,226	94.3	0	0	—
短期継続ワイド保証	0	0	—	37	1,478,237	71.2	1	17,462	—
短期継続保証	12	123,500	31.7	429	9,818,799	93.5	3	79,854	—
短期継続保証（負担金）	1	30,000	100.0	57	2,655,000	99.3	0	0	—
フレッシュ15	0	0	—	26	71,833	61.4	0	0	—
集約ローン	1	17,000	—	99	2,231,588	97.3	0	0	—
みらい奈良70保証	0	0	—	10	39,987	60.5	0	0	—
みらい奈良65保証	0	0	—	7	21,414	95.7	0	0	—
ネクスト奈良保証	0	0	—	5	105,283	72.6	0	0	—
長期経営資金	0	0	—	19	497,283	91.7	0	0	—
当座貸越	0	0	—	43	888,809	92.7	0	0	—
アドバンス当貸	2	70,000	—	49	1,823,624	113.0	0	0	—
カードローン	4	16,000	34.8	63	503,658	107.6	0	0	—
リトルカード	3	7,000	23.3	133	349,492	84.9	1	1,059	—
事業承継特別	0	0	—	2	41,895	79.2	0	0	—
特定経営承継準備関連	0	0	—	1	21,490	92.0	0	0	—
伴走支援型特別保証	0	0	—	392	8,676,420	83.6	0	0	—
危機関連	0	0	—	12	173,049	79.0	0	0	—
経営安定関連（セーフティネット）	5	138,000	197.1	259	5,620,751	93.4	1	30,227	469.0
金融安定化	0	0	—	6	78,364	96.7	0	0	—
創業関連	0	0	—	51	218,366	76.0	0	0	—
創業等関連	0	0	—	4	13,677	63.9	0	0	—
経営革新関連	0	0	—	1	30,000	—	0	0	—
スタートアップ創出促進保証	0	0	—	4	40,280	492.8	0	0	—
特定社債	1	80,000	83.3	210	8,036,560	93.1	0	0	—
経営力強化保証	0	0	—	19	595,421	159.8	0	0	—
改善サポート	0	0	—	79	2,654,606	112.2	0	0	—
条件変更改善型借換保証	0	0	—	3	28,470	64.3	0	0	—
経営力向上関連	0	0	—	14	445,668	79.8	0	0	—
異分野連携新事業	0	0	—	2	47,841	98.1	0	0	—
全国小口	4	12,500	80.6	167	484,036	99.1	1	1,889	65.8
事業継続力強化関連	1	27,000	—	3	55,947	150.5	0	0	—
先端設備等導入関連	0	0	—	1	10,920	71.7	0	0	—
国補助選択型	1	2,000	6.7	11	302,798	117.2	0	0	—
無担保経営支援	0	0	—	26	358,629	89.3	0	0	—
無担保パワフル保証	0	0	—	320	8,475,868	95.1	0	0	—
タイアップ50	1	25,000	—	29	446,302	79.7	0	0	—
デラックス100	0	0	—	77	3,055,299	96.0	0	0	—
タイムリー75保証	0	0	—	1,120	13,565,373	73.5	0	0	—
タイムリー保証	66	764,000	60.2	2,759	29,376,703	136.7	2	2,467	15.7
モニタリング強化型特別保証	0	0	—	1	79,333	—	0	0	—
協調支援型特別	9	127,500	34.8	156	3,649,218	1044.9	0	0	—
経営承継準備関連	0	0	—	1	38,352	—	0	0	—
財務要件型無保証人保証（セレクト	3	300,000	—	2	100,000	—	0	0	—
提携保証借換型保証（ブリッジ）	4	90,000	—	2	130,000	—	0	0	—
特定経営承継関連	0	0	—	1	7,868	89.6	0	0	—
アシスト保証	9	542,500	73.8	258	10,594,881	159.7	1	31,745	—
SDGs推進保証	0	0	—	71	804,459	79.7	0	0	—
2021特別保証	0	0	—	441	1,955,975	64.6	0	0	—
ロングラン	0	0	—	12	566,511	96.9	0	0	—
スペシャル推薦	0	0	—	1	17,716	100.0	0	0	—
パワーアップローン保証	0	0	—	1	13,688	95.0	0	0	—
2020特別保証	0	0	—	5	36,398	65.4	0	0	—
全国緊急保証	0	0	—	94	1,521,062	90.7	0	0	—
東日本大震災復興緊急	0	0	—	12	366,282	73.9	0	0	—
無保険	0	0	—	3	12,274	85.9	0	0	—
合計	134	2,437,500	65.2	8,998	139,166,308	101.6	12	186,873	415.9

※ 当年度・前年度ともに利用のない制度については、表示を省略しています。

県制度別保証状況（当月中）

2026年5月末

（単位：千円）

県制度名	保証承諾			保証債務残高			代位弁済		
	当月件数	当月金額	前年比	件数	金額	前年比	当月件数	当月金額	前年比
経営強化	32	450,000	129.7	964	9,120,456	160.3	1	30,736	196.4
小規模企業者資金	24	81,800	64.5	1,010	2,864,832	130.0	0	0	—
地域産業振興	0	0	—	76	439,281	80.8	1	40,370	—
経済緊急資金（経営環境変化・災害枠）	0	0	—	1,680	7,817,331	53.4	0	0	—
経済緊急資金（危機関連枠）	0	0	—	4,901	55,487,776	79.0	2	29,525	208.1
セーフティネット	0	0	—	2,171	12,596,230	55.1	0	0	—
コロナ対応資金	0	0	—	5,761	46,013,962	78.2	5	58,699	90.8
経済緊急資金（伴走支援枠）	0	0	—	1,140	17,025,908	83.1	1	63,927	486.9
改善サポート	0	0	—	5	121,174	91.7	0	0	—
事業承継資金融資保証	0	0	—	11	303,554	114.7	0	0	—
台風12号災害復旧対策	0	0	—	9	264,337	98.6	0	0	—
創業資金	14	46,500	285.3	1,288	4,025,478	95.7	0	0	—
創業資金（SSS）	8	53,000	530.0	41	209,282	197.3	0	0	—
チャレンジ資金	9	62,890	34.9	1,013	11,804,137	101.4	1	8,710	—
チャレンジ資金（地域未来）	0	0	—	60	2,965,233	103.9	1	20,673	—
SDGs推進資金	6	155,000	238.5	257	6,431,427	156.1	0	0	—
SDGs推進資金（アドバンス認証枠）	0	0	—	10	330,479	—	0	0	—
SDGs推進資金（スタンダード認証枠）	0	0	—	11	230,754	—	0	0	—
チャレンジ資金（脱炭素枠）	0	0	—	90	1,004,253	86.8	0	0	—
既存事業者による宿泊施設開業支援	0	0	—	12	299,154	56.0	0	0	—
チャレンジ資金（宿泊施設整備枠）	0	0	—	17	261,936	86.3	0	0	—
チャレンジ資金（インバウンド枠）	0	0	—	7	85,177	88.1	0	0	—
チャレンジ資金（研究開発枠）	0	0	—	16	301,240	99.0	0	0	—
緊急保証	0	0	—	56	534,317	85.3	0	0	—
東日本大震災復興緊急	0	0	—	5	74,159	90.9	0	0	—
部落産業	0	0	—	3	12,039	90.8	0	0	—
フロンティア	0	0	—	1	1,246	93.7	0	0	—
経営安定	0	0	—	6	12,654	97.5	0	0	—
長期経営安定	0	0	—	1	555	88.5	0	0	—
季節			—			—			—
協調支援型資金	11	132,000	—	2	17,000	—	0	0	—
合計：	104	981,190	86.4	20,624	180,655,361	81.3	12	252,639	215.0

※ 利用のない制度については、表示を省略しています。

市町村制度別保証状況（当月中）

2026年5月末

（単位：千円）

市町村制度報名		保証承諾			保証債務残高			代位弁済		
		当月件数	当月金額	前年比	件数	金額	前年比	当月件数	当月金額	前年比
奈良市	事業運転	0	0	—	41	85,870	42.6	0	0	—
	事業資金	3	30,000	68.2	122	893,455	184.2	0	0	—
	事業設備	0	0	—	10	19,968	62.3	0	0	—
	小規模企業	7	15,100	19.3	584	1,514,857	117.6	0	0	—
	創業	1	3,000	—	35	79,676	114.9	0	0	—
	認定枠	0	0	—	6	41,062	180.8	0	0	—
奈良市		11	48,100	39.3	798	2,634,887	125.5	0	0	—
大和高田市	特別	17	122,200	436.4	369	1,603,094	108.6	0	0	—
	創業支援	0	0	—	3	11,773	329.2	0	0	—
	小口事業	0	0	—	1	750	30.2	0	0	—
大和高田市		17	122,200	436.4	373	1,615,617	109.0	0	0	—
大和郡山市	運転資金	0	0	—	161	485,968	130.5	0	0	—
	設備資金	0	0	—	14	33,726	134.7	0	0	—
	店舗改造	1	10,000	—	1	1,605	85.5	0	0	—
大和郡山市		1	10,000	28.6	176	521,299	130.6	0	0	—
天理市	運転資金	4	13,500	25.7	194	415,198	100.5	0	0	—
	設備資金	0	0	—	17	25,027	70.2	0	0	—
	店舗改造	0	0	—	6	29,390	90.3	0	0	—
天理市		4	13,500	24.5	217	469,614	97.6	0	0	—
橿原市	緊急融資	1	700	14.7	259	262,277	96.7	1	554	—
	創業資金	1	7,000	—	23	75,211	92.3	0	0	—
	特別小口融資	8	41,500	35.3	512	2,056,691	108.1	0	0	—
橿原市		10	49,200	40.2	794	2,394,179	106.1	1	554	—
桜井市	宿泊事業者	0	0	—	1	3,263	89.0	0	0	—
	創業資金	0	0	—	13	34,566	90.0	0	0	—
	中小企業対策	1	1,500	7.9	248	685,424	124.5	0	0	—
	木材産業対策	1	4,000	—	17	76,293	174.4	0	0	—
桜井市		2	5,500	28.9	279	799,546	125.6	0	0	—
五條市		0	0	—	3	3,809	107.8	0	0	—
御所市		1	5,000	500.0	36	126,399	235.8	0	0	—
生駒市	コロナ	0	0	—	72	119,669	47.9	0	0	—
	小口事業	7	62,500	138.3	154	596,707	120.4	0	0	—
	創業支援	0	0	—	18	74,264	116.7	0	0	—
生駒市		7	62,500	138.3	244	790,640	97.7	0	0	—
香芝市	運転資金	5	19,000	95.0	207	456,784	115.1	0	0	—
	設備資金	1	1,300	6.5	42	217,116	127.0	0	0	—
	創業資金	0	0	—	22	76,155	95.0	0	0	—
香芝市		6	20,300	50.8	271	750,056	115.8	0	0	—
葛城市	運転資金	4	12,500	416.7	77	143,437	87.6	0	0	—
	設備資金	0	0	—	10	32,057	157.4	0	0	—
	創業資金	0	0	—	6	19,297	129.4	0	0	—
葛城市		4	12,500	416.7	93	194,791	97.8	0	0	—
宇陀市		1	1,500	10.7	87	168,823	109.8	0	0	—
田原本町		7	52,500	—	147	425,296	111.9	0	0	—
平群町		1	1,500	—	14	17,713	92.5	0	0	—
吉野町	運転資金	0	0	—	1	3,459	99.2	0	0	—
	設備資金	0	0	—	1	1,399	96.8	0	0	—
吉野町		0	0	—	2	4,858	98.5	0	0	—
明日香村		1	2,000	20.0	21	62,788	91.3	0	0	—
合計		73	406,300	82.1	3,555	10,980,315	113.3	1	554	—

※ 利用のない制度については、表示を省略しています。

事業地区別保証状況（当月中）

2026年5月末

（単位：千円）

事業地区名	保証承諾			保証債務残高			代位弁済			
	当月 件数	当月金額	前年比	件数	金額	前年比	当月 件数	当月金額	前年比	
奈良市	56	597,600	54.0	7,595	75,944,575	90.2	2	21,732	100.8	
生駒市	14	173,300	115.1	1,926	16,427,280	87.8	0	0	—	
大和郡山市	21	260,000	72.3	1,956	21,186,120	89.3	0	0	—	
天理市	19	316,000	88.8	1,614	15,250,024	92.0	0	0	—	
桜井市	13	130,000	54.8	2,042	20,706,334	87.7	0	0	—	
橿原市	28	227,200	53.8	3,628	32,360,681	90.0	14	240,371	8,444.5	
大和高田市	33	604,200	283.0	1,999	20,256,982	90.2	1	1,889	—	
御所市	7	57,000	30.2	685	7,404,940	90.0	0	0	—	
五條市	9	177,000	44.7	772	10,566,171	88.9	0	0	—	
香芝市	25	207,300	79.9	2,072	20,119,911	89.0	0	0	—	
葛城市	13	57,500	37.7	1,107	10,997,825	87.4	0	0	—	
宇陀市	7	148,500	645.7	731	5,914,069	86.6	0	0	—	
生駒郡										
平群町	1	1,500	1.6	320	3,201,362	97.6	0	0	—	
三郷町	4	31,500	15.1	351	3,040,942	92.5	0	0	—	
斑鳩町	4	13,000	52.0	633	5,293,206	88.3	1	8,710	—	
安堵町	3	15,000	—	145	1,775,994	93.9	3	51,844	—	
生駒郡	計；	12	61,000	18.7	1,449	13,311,504	92.1	4	60,554	—
磯城郡										
川西町	2	36,000	71.7	231	2,495,284	82.6	0	0	—	
三宅町	4	16,500	25.4	208	2,262,658	91.6	0	0	—	
田原本町	17	160,000	46.9	1,078	11,899,529	92.5	0	0	—	
磯城郡	計；	23	212,500	46.6	1,517	16,657,470	90.8	0	0	—
山辺郡										
山添村	1	4,000	—	91	1,126,838	99.3	0	0	—	
高市郡										
高取町	1	15,000	166.7	196	1,987,682	85.2	0	0	—	
明日香村	2	30,000	157.9	146	1,416,716	80.7	0	0	—	
高市郡	計；	3	45,000	160.7	342	3,404,398	83.3	0	0	—
北葛城郡										
王寺町	8	47,250	113.9	599	6,194,091	91.0	0	0	—	
河合町	3	34,000	1,360.0	286	2,680,149	83.0	4	115,520	—	
上牧町	2	5,640	6.9	389	3,216,973	91.6	0	0	—	
広陵町	6	126,000	52.6	1,054	11,090,854	89.1	0	0	—	
北葛城郡	計；	19	212,890	58.4	2,328	23,182,067	89.2	4	115,520	—
宇陀郡										
曾爾村	1	35,000	175.0	72	806,528	88.6	0	0	—	
御杖村	0	0	—	39	360,585	112.5	0	0	—	
宇陀郡	計；	1	35,000	148.9	111	1,167,113	94.8	0	0	—
吉野郡										
大淀町	3	216,000	180.0	400	4,535,662	92.2	0	0	—	
下市町	1	20,000	200.0	119	1,556,992	87.1	0	0	—	
吉野町	2	50,000	96.2	264	3,104,192	91.9	0	0	—	
東吉野村	0	0	—	63	731,303	91.4	0	0	—	
川上村	0	0	—	74	1,101,789	105.9	0	0	—	
黒滝村	0	0	—	16	213,542	99.9	0	0	—	
天川村	0	0	—	57	453,562	84.5	0	0	—	
野迫川村	0	0	—	7	61,364	224.2	0	0	—	
十津川村	1	13,000	—	144	2,257,082	86.2	0	0	—	
上北山村	0	0	—	34	598,426	91.8	0	0	—	
下北山村	0	0	—	32	186,367	79.6	0	0	—	
吉野郡	計；	7	299,000	98.7	1,210	14,800,282	91.3	0	0	—
奈良県外	0	0	—	2	17,402	91.3	0	0	—	
合計；	311	3,824,990	71.3	33,177	330,801,984	89.7	25	440,066	270.9	

業種別保証状況（当月中）

2026年5月末

（単位：千円）

業 種 名		保 証 承 諾			保 証 債 務 残 高			代 位 弁 済		
		当月中 件数	当月中金額	前年比	件数	金額	前年比	当月中 件数	当月中金額	前年比
製造業	ゴム・プラスチック工業	4	77,000	41.0	629	9,707,797	86.1	9	224,587	—
	ゴム製品製造業	2	89,000	178.0	101	1,282,718	81.7	0	0	—
	その他の工業	12	122,500	96.5	1,087	7,637,987	89.2	4	115,520	—
	ソフトウェア業	2	18,000	—	118	538,777	92.0	0	0	—
	化学工業	0	0	—	146	2,737,089	88.6	0	0	—
	家具・建具工業	3	100,500	5,025.0	177	1,403,847	87.4	0	0	—
	機械工業	3	19,000	14.7	459	6,640,510	86.9	0	0	—
	金属工業	5	85,500	356.3	674	10,027,059	90.2	0	0	—
	紙工業	3	16,000	19.5	123	1,768,854	86.8	0	0	—
	車両工業	0	0	—	73	1,076,813	81.5	0	0	—
	情報処理サービス業	0	0	—	7	47,225	89.4	0	0	—
	食料品工業	2	65,000	35.1	515	7,795,348	92.6	0	0	—
	製版・製本業	0	0	—	11	54,609	81.0	0	0	—
	石油・石炭製品工業	0	0	—	3	11,034	56.4	0	0	—
	繊維品工業	7	131,000	992.4	681	7,807,407	87.0	0	0	—
	船舶工業	0	0	—	3	46,333	2,170.2	0	0	—
	電気機器工業	2	4,000	200.0	118	1,509,284	85.0	0	0	—
	農林漁業	0	0	—	5	15,918	137.3	0	0	—
	皮革工業	2	25,000	—	57	771,132	91.1	0	0	—
	木材・木製品工業	6	37,000	25.5	447	5,402,599	88.1	0	0	—
	窯業	2	211,000	2,110.0	160	2,633,515	95.8	0	0	—
製造業	計：	55	1,000,500	104.2	5,594	68,915,856	88.5	13	340,107	780.3
木材伐出業		0	0	—	54	410,513	104.5	0	0	—
建設業		83	764,640	52.3	7,864	79,518,008	91.2	9	66,498	259.2
卸売業		23	335,500	79.8	3,028	37,999,008	88.7	1	20,673	—
小売業		40	595,500	134.5	4,245	42,117,644	90.7	0	0	—
飲食店		25	111,600	34.1	2,356	12,664,514	91.6	0	0	—
不動産業		13	149,000	27.1	1,551	15,007,264	94.7	0	0	—
運送業		10	213,000	81.9	1,092	17,198,835	89.5	0	0	—
物品預り・駐車場業		0	0	—	12	51,670	95.7	0	0	—
電気・ガス・熱供給・水道業		0	0	—	88	946,874	87.8	0	0	—
印刷業		0	0	—	194	2,451,643	88.0	1	1,889	—
出版業		2	34,000	—	22	309,149	94.0	0	0	—
サービス業	その他のサービス業	0	0	—	8	42,623	100.7	0	0	—
	その他の運輸サービス業	0	0	—	90	1,048,609	90.0	0	0	—
	その他の技術サービス業	3	6,500	27.7	416	2,589,485	87.2	0	0	—
	その他の事業サービス業	11	72,500	42.8	562	4,411,715	91.3	1	10,899	—
	その他の生活関連サービス業	3	5,000	7.1	338	2,606,817	89.8	0	0	—
	医療・福祉業	16	113,000	36.4	2,080	18,184,335	94.9	0	0	—
	映画・娯楽業	3	170,000	—	141	1,447,281	86.7	0	0	—
	教育・学習支援業	0	0	—	365	1,829,474	89.5	0	0	—
	広告業	1	13,500	135.0	126	781,907	87.9	0	0	—
	宿泊業	0	0	—	256	2,631,563	85.4	0	0	—
	情報通信サービス業	0	0	—	34	150,650	86.1	0	0	—

廃業等により業種分類できないものがある為、合計が一致しない場合がございます。
前年度比につきましては、一致しない場合がございます。

業種別保証状況（当月中）

2026年5月末

サービス業	職業紹介・労働者派遣業	1	40,000	114.3	74	1,187,772	98.5	0	0	—
	専門サービス業	6	36,800	69.4	561	2,129,401	93.3	0	0	—
	洗濯・理美容・浴場業	9	102,700	354.1	1,278	6,025,124	93.2	0	0	—
	廃棄物処理業	3	51,500	37.1	296	3,930,006	84.2	0	0	—
	物品賃貸業	3	7,750	59.6	211	2,209,595	86.3	0	0	—
	放送業	0	0	—	1	87,505	89.7	0	0	—
	旅行業	0	0	—	49	357,802	87.8	0	0	—
	保険媒介代理業	0	0	—	75	352,447	86.1	0	0	—
	郵便業	0	0	—	1	8,330	83.3	0	0	—
	通信業	0	0	—	2	17,797	83.9	0	0	—
	インターネット附随サービス業	1	2,000	—	32	175,873	111.7	0	0	—
	合計：	311	3,824,990	71.3	33,177	330,801,984	90.3	25	440,066	270.9

廃業等により業種分類できないものがある為、合計が一致しない場合がございます。
前年度比につきましては、一致しない場合がございます。