

2026年6月保証概況

(単位：千円)

6月中	当月中			当年度中			残高		
	件数	金額	前年比	件数	金額	前年比	件数	金額	前年比
保証申込	486	7,298,654	89.8	1,165	16,260,904	89.7			
保証承諾	448	6,344,454	90.0	1,053	14,251,264	87.4			
保証債務残高							33,168	327,748,249	89.6
代位弁済	54	539,970	112.7	115	1,375,200	161.1			

数字は四捨五入しており、個々の数字の合計は
合計欄の数字と一致しない場合があります。

金融機関別保証状況（当年度累計）

2026年6月末

（単位：千円）

金融機関名	保証承諾			保証債務残高			代位弁済		
	当年度 件数	当年度金額	前年比	件数	金額	前年比	当年度 件数	当年度金額	前年比
りそな銀行	13	335,000	403.6	649	10,859,317	81.9	2	42,226	—
三井住友銀行	0	0	—	68	1,084,438	70.7	0	0	—
三菱UFJ銀行	1	32,384	3,238.4	70	520,911	61.8	1	18,121	—
みずほ銀行	0	0	—	32	475,045	79.3	0	0	—
都市銀行；	14	367,384	249.9	819	12,939,711	79.7	3	60,347	—
南都銀行	319	5,557,050	77.9	13,082	150,680,571	88.7	31	483,220	127.7
京都銀行	25	410,700	87.8	1,056	11,689,110	86.7	3	40,165	1,762.4
紀陽銀行	11	263,000	85.3	368	7,186,598	95.1	4	86,429	—
関西みらい銀行	4	132,500	576.1	249	3,365,089	84.6	0	0	—
三十三銀行	10	252,000	182.6	210	1,938,445	97.1	0	0	—
百五銀行	0	0	—	1	20,000	—	0	0	—
地方銀行；	369	6,615,250	82.0	14,966	174,879,813	88.8	38	609,814	158.3
あいち銀行	1	10,000	13.9	161	2,018,737	80.6	0	0	—
第二地方銀行；	1	10,000	13.9	161	2,018,737	80.6	0	0	—
奈良中央信用金庫	292	3,271,230	96.8	6,442	53,941,088	93.5	32	302,642	1,332.7
大和信用金庫	228	2,171,380	82.5	7,091	52,512,164	89.8	39	395,804	104.2
奈良信用金庫	117	1,333,720	87.4	2,779	22,753,363	92.4	3	6,593	95.8
京都中央信用金庫	18	355,100	112.8	481	4,952,777	92.8	0	0	—
大阪シティ信用金庫	2	55,000	91.7	108	1,376,400	87.3	0	0	—
新宮信用金庫	6	43,700	145.7	46	357,813	106.4	0	0	—
北伊勢上野信用金庫	0	0	—	14	91,793	78.5	0	0	—
信用金庫；	663	7,230,130	91.0	16,961	135,985,398	91.8	74	705,039	154.7
近畿産業信用組合	5	22,500	39.5	231	1,648,887	91.9	0	0	—
信用組合；	5	22,500	39.5	231	1,648,887	91.9	0	0	—
商工組合中央金庫	1	6,000	75.0	30	275,702	96.2	0	0	—
政府系金融機関；	1	6,000	75.0	30	275,702	96.2	0	0	—
合計；	1,053	14,251,264	87.4	33,168	327,748,249	89.6	115	1,375,200	161.1

※前年度比につきましては、金融機関合併による考慮は反映しておりません。

協会制度別保証状況（当年度累計）

2026年6月末

（単位：千円）

協会制度名	保証承諾			保証債務残高			代位弁済		
	当年度 件数	当年度金額	前年比	件数	金額	前年比	当年度 件数	当年度金額	前年比
一般	35	443,740	54.6	1,206	12,518,612	85.8	12	157,524	143.2
夏季特別	0	0	—	13	42,294	64.2	0	0	—
夏季特別（一括）	0	0	—	3	21,474	25.4	0	0	—
年末特別	0	0	—	27	70,204	64.2	0	0	—
年末特別（一括）	0	0	—	2	8,000	8.1	1	5,055	—
財務要件型無保証人	0	0	—	7	134,010	176.6	0	0	—
事業性評価保証	2	30,000	8.3	106	2,754,782	88.0	1	41,264	—
短期継続ワイド保証	0	0	—	35	1,427,564	68.8	2	36,861	—
短期継続保証	49	881,500	60.8	428	9,767,826	94.2	4	81,864	280.1
短期継続保証（負担金）	3	110,000	32.4	59	2,715,000	100.4	0	0	—
フレッシュ15	0	0	—	25	65,186	57.7	0	0	—
集約ローン	3	58,000	36.3	100	2,235,715	95.2	1	22,040	—
みらい奈良70保証	0	0	—	10	38,851	59.8	0	0	—
みらい奈良65保証	0	0	—	7	21,329	95.4	0	0	—
ネクスト奈良保証	0	0	—	4	89,984	62.6	0	0	—
長期経営資金	0	0	—	19	494,016	91.7	0	0	—
当座貸越	2	45,000	45.0	44	908,615	91.9	0	0	—
アドバンス当貸	4	100,000	100.0	47	1,743,569	113.6	0	0	—
カードローン	6	24,000	27.9	63	495,647	104.8	0	0	—
リトルカード	9	25,000	48.5	134	352,789	86.6	2	2,518	—
事業承継特別	0	0	—	2	40,978	78.8	0	0	—
特定経営承継準備関連	0	0	—	1	21,335	92.0	0	0	—
伴走支援型特別保証	0	0	—	389	8,498,857	84.0	0	0	—
危機関連	0	0	—	12	170,107	79.1	0	0	—
経営安定関連（セーフティネット）	11	308,000	93.1	260	5,678,032	93.3	1	30,227	469.0
金融安定化	0	0	—	6	78,094	96.0	0	0	—
創業関連	0	0	—	51	214,617	81.7	0	0	—
創業等関連	0	0	—	4	13,421	81.3	0	0	—
経営革新関連	1	30,000	—	1	29,500	—	0	0	—
スタートアップ創出促進保証	0	0	—	4	40,208	670.1	0	0	—
特定社債	2	160,000	62.5	211	8,044,800	94.8	0	0	—
経営力強化保証	0	0	—	19	590,188	168.7	0	0	—
改善サポート	0	0	—	79	2,630,526	113.6	0	0	—
条件変更改善型借換保証	0	0	—	3	28,363	64.3	0	0	—
経営力向上関連	1	30,000	—	15	462,926	84.4	0	0	—
異分野連携新事業	0	0	—	2	47,841	98.5	0	0	—
全国小口	22	96,600	219.0	171	509,154	103.6	1	1,889	28.9
事業継続力強化関連	1	27,000	—	3	55,262	151.5	0	0	—
先端設備等導入関連	0	0	—	1	10,560	71.0	0	0	—
国補助選択型	5	44,600	55.8	11	299,273	117.0	0	0	—
無担保経営支援	0	0	—	26	357,925	89.4	0	0	—
無担保パワフル保証	9	340,000	336.6	320	8,409,437	96.0	0	0	—
タイアップ50	1	25,000	—	26	437,252	81.0	0	0	—
デラックス100	2	110,000	122.2	76	3,124,918	99.8	1	10,047	—
タイムリー75保証	0	0	—	1,095	13,120,445	72.6	6	61,924	872.2
タイムリー保証	250	3,555,200	97.5	2,803	30,026,360	135.1	11	82,726	80.5
モニタリング強化型特別保証	2	120,000	—	1	78,666	—	0	0	—
協調支援型特別	28	611,500	59.4	167	3,857,143	534.5	0	0	—
経営承継準備関連	0	0	—	1	38,136	—	0	0	—
財務要件型無保証人保証（セレクト	9	610,000	—	4	350,000	—	0	0	—
提携保証借換型保証（ブリッジ）	7	216,000	—	5	190,000	—	0	0	—
特定経営承継関連	0	0	—	1	7,792	89.5	0	0	—
アシスト保証	28	1,216,500	55.6	268	11,056,719	152.5	1	31,745	—
SDGs推進保証	1	30,000	—	69	781,795	79.9	1	1,998	—
2021特別保証	0	0	—	431	1,880,599	63.9	2	5,731	39.4
ロングラン	0	0	—	12	559,979	87.7	0	0	—
スペシャル推薦	0	0	—	1	17,716	100.0	0	0	—
パワーアップローン保証	—	—	—	—	—	—	—	—	—
2020特別保証	0	0	—	5	35,653	65.5	0	0	—
全国緊急保証	0	0	—	90	1,493,785	89.8	0	0	—
東日本大震災復興緊急	0	0	—	12	365,818	73.9	0	0	—
無保険	0	0	—	3	12,072	85.9	0	0	—
合計	493	9,247,640	77.9	9,000	139,571,718	101.6	47	573,413	143.1

※ 当年度・前年度ともに利用のない制度については、表示を省略しています。

県制度別保証状況（当年度累計）

2026年6月末

（単位：千円）

県制度名	保証承諾			保証債務残高			代位弁済		
	当年度 件数	当年度金額	前年比	件数	金額	前年比	当年度 件数	当年度金額	前年比
経営強化	90	1,078,500	89.4	976	9,269,867	155.0	4	54,157	103.4
小規模企業者資金	82	316,100	88.9	1,014	2,882,073	126.8	2	2,294	127.7
地域産業振興	3	91,000	594.8	75	465,095	86.5	2	45,031	—
経済緊急資金（経営環境変化・災害枠）	0	0	—	1,669	7,267,538	51.7	1	1,610	11.5
経済緊急資金（危機関連枠）	0	0	—	4,869	54,211,266	78.6	19	208,433	174.3
セーフティネット	5	70,000	116.7	2,154	11,723,193	53.3	3	46,833	93.1
コロナ対応資金	0	0	—	5,726	44,898,970	77.5	19	184,487	114.3
経済緊急資金（伴走支援枠）	0	0	—	1,130	16,639,264	82.8	8	199,767	528.3
改善サポート	0	0	—	5	120,266	91.7	0	0	—
事業承継資金融資保証	0	0	—	10	284,792	98.4	0	0	—
台風12号災害復旧対策	0	0	—	9	264,032	98.6	0	0	—
創業資金	39	167,100	109.1	1,293	3,999,179	95.7	1	634	8.9
創業資金（SSS）	12	77,500	242.2	49	254,682	210.3	0	0	—
チャレンジ資金	31	499,384	86.3	1,018	11,831,717	101.1	1	8,710	—
チャレンジ資金（地域未来）	0	0	—	60	2,938,841	96.4	1	20,673	—
SDGs推進資金	18	673,000	156.5	260	6,504,083	158.7	1	13,032	—
SDGs推進資金（アドバンス認証枠）	0	0	—	10	326,901	—	0	0	—
SDGs推進資金（スタンダード認証枠）	1	20,000	—	11	227,696	—	0	0	—
チャレンジ資金（脱炭素枠）	0	0	—	90	992,811	86.7	0	0	—
既存事業者による宿泊施設開業支援	0	0	—	12	296,095	55.8	0	0	—
チャレンジ資金（宿泊施設整備枠）	0	0	—	17	258,722	88.9	0	0	—
チャレンジ資金（インバウンド枠）	0	0	—	7	84,216	88.0	0	0	—
チャレンジ資金（研究開発枠）	0	0	—	16	298,559	98.6	0	0	—
緊急保証	0	0	—	56	532,991	85.2	0	0	—
東日本大震災復興緊急	0	0	—	5	74,053	90.9	0	0	—
部落産業	0	0	—	3	11,936	90.8	0	0	—
フロンティア	0	0	—	1	1,239	93.7	0	0	—
経営安定	0	0	—	6	12,627	97.5	0	0	—
長期経営安定	0	0	—	1	555	89.4	0	0	—
協調支援型資金	42	552,580	—	22	227,057	—	0	0	—
経営安定化支援資金	1	100,000	—	1	100,000	—	0	0	—
合計：	324	3,645,164	113.3	20,575	177,000,316	80.9	62	785,662	176.8

※ 当年度・前年度ともに利用のない制度については、表示を省略しています。

市町村制度別保証状況（当年度累計）

2026年6月末

（単位：千円）

市町村制度報名		保証承諾			保証債務残高			代位弁済		
		当年度 件数	当年度金額	前年比	件数	金額	前年比	当年度 件数	当年度金額	前年比
奈良市	事業運転	0	0	—	38	73,279	40.1	0	0	—
	事業資金	12	147,500	147.1	127	927,060	183.4	1	3,519	—
	事業設備	0	0	—	10	19,497	62.7	0	0	—
	小規模企業	42	192,800	78.9	592	1,555,794	117.1	0	0	—
	創業	6	15,100	251.7	37	82,652	122.1	0	0	—
	認定枠	1	2,000	11.1	7	42,145	113.1	0	0	—
奈良市	61	357,400	97.0	811	2,700,426	125.4	1	3,519	58.1	
大和高田市	特別	42	305,200	248.1	378	1,654,204	112.8	0	0	—
	創業支援	0	0	—	3	11,544	332.5	0	0	—
	小口事業	0	0	—	1	700	29.2	0	0	—
大和高田市	42	305,200	248.1	382	1,666,448	113.2	0	0	—	
大和郡山市	運転資金	0	0	—	160	464,410	120.4	0	0	—
	設備資金	0	0	—	13	32,494	103.9	0	0	—
	店舗改造	1	10,000	—	2	11,582	624.5	0	0	—
大和郡山市	1	10,000	10.9	175	508,486	121.4	0	0	—	
天理市	運転資金	21	89,000	121.9	199	447,545	101.5	0	0	—
	設備資金	0	0	—	17	24,129	64.8	0	0	—
	店舗改造	0	0	—	6	28,730	90.1	0	0	—
天理市	21	89,000	113.7	222	500,405	98.1	0	0	—	
橿原市	緊急融資	9	14,700	53.0	255	250,575	92.8	2	1,546	—
	創業資金	1	7,000	140.0	24	80,714	100.9	0	0	—
	特別小口融資	28	171,500	85.5	510	2,012,649	105.3	3	11,059	688.1
橿原市	38	193,200	82.8	789	2,343,938	103.7	5	12,605	784.3	
桜井市	宿泊事業者	0	0	—	1	3,230	88.9	0	0	—
	創業資金	0	0	—	13	33,771	89.8	0	0	—
	中小企業対策	7	27,000	38.6	250	676,101	119.0	0	0	—
	木材産業対策	1	4,000	33.3	17	77,628	197.0	0	0	—
桜井市	8	31,000	37.8	281	790,728	121.9	0	0	—	
五條市	0	0	—	3	3,573	105.4	0	0	—	
御所市	4	21,000	210.0	38	130,252	239.8	0	0	—	
生駒市	コロナ	0	0	—	65	102,135	42.5	0	0	—
	小口事業	22	175,500	225.9	165	693,133	137.9	0	0	—
	創業支援	0	0	—	18	73,061	116.7	0	0	—
生駒市	22	175,500	225.9	248	868,329	107.8	0	0	—	
香芝市	運転資金	11	45,000	67.2	201	440,730	109.0	0	0	—
	設備資金	4	15,160	55.3	45	227,348	129.2	0	0	—
	創業資金	0	0	—	22	74,819	94.8	0	0	—
香芝市	15	60,160	61.1	268	742,896	112.7	0	0	—	
葛城市	運転資金	6	20,500	394.2	80	146,956	92.4	0	0	—
	設備資金	1	4,000	72.6	10	31,263	160.1	0	0	—
	創業資金	0	0	—	6	18,872	129.2	0	0	—
葛城市	7	24,500	228.8	96	197,091	102.0	0	0	—	
宇陀市	5	19,500	121.9	88	172,317	116.1	0	0	—	
田原本町	10	68,500	—	155	469,111	126.4	0	0	—	
平群町	1	1,500	—	14	17,060	92.6	0	0	—	
吉野町	運転資金	0	0	—	1	3,452	99.0	0	0	—
	設備資金	0	0	—	1	1,397	96.8	0	0	—
吉野町	0	0	—	2	4,849	98.3	0	0	—	
明日香村	1	2,000	12.8	21	60,306	90.0	0	0	—	
合計：		236	1,358,460	112.6	3,593	11,176,215	114.2	6	16,125	186.0

※ 当年度・前年度ともに利用のない制度については、表示を省略しています。

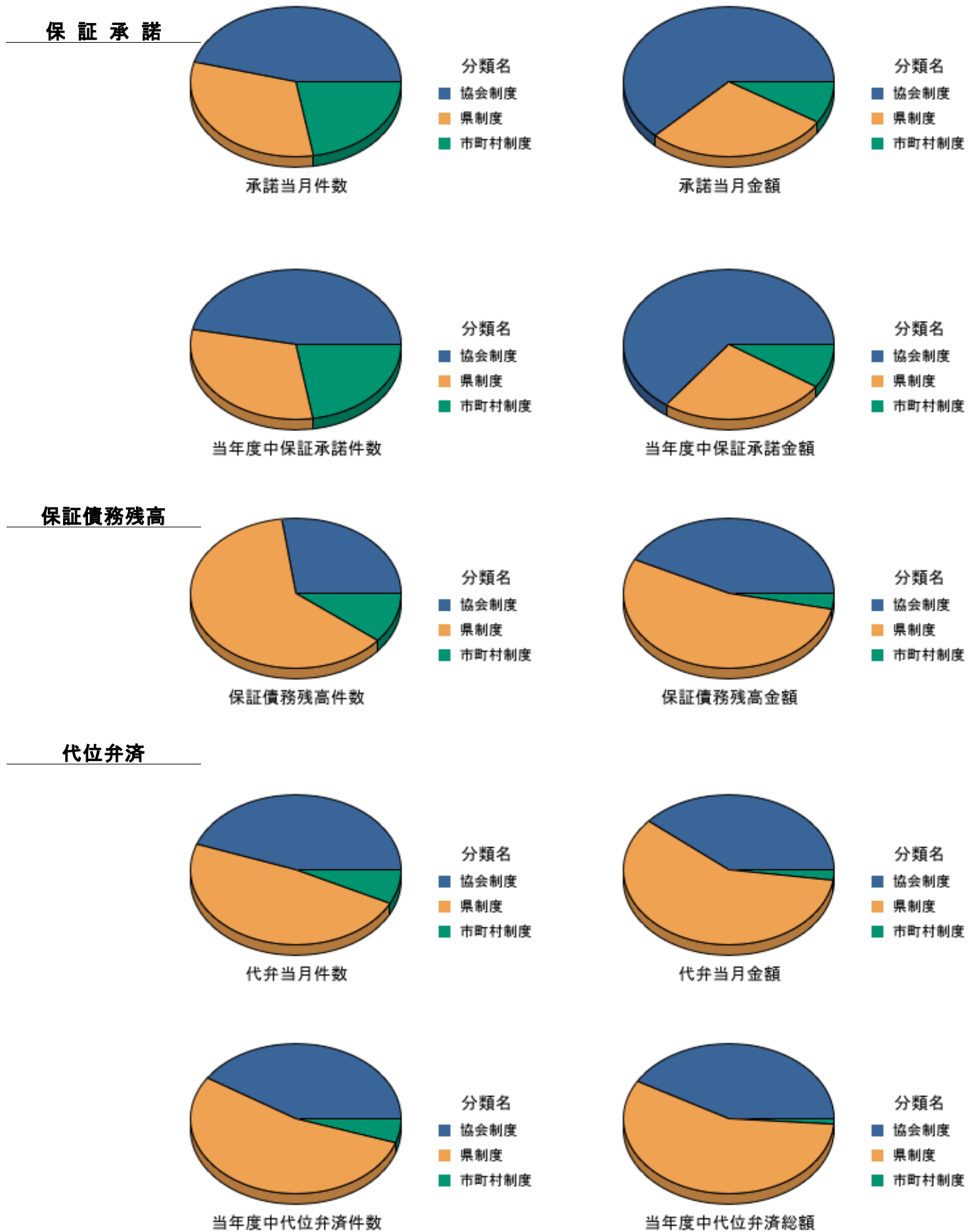
制度分類別保証状況

2026年6月末

(単位：千円)

制度分類名	保証承諾			保証債務残高			代位弁済		
	当月件数	当月金額	前年比	件数	金額	前年比	当月件数	当月金額	前年比
協会制度	205	3,979,100	72.3	9,000	139,571,718	101.6	24	209,333	83.0
県制度	143	1,790,994	156.7	20,575	177,000,316	80.9	26	318,585	146.1
市町村制度	100	574,360	142.1	3,593	11,176,215	114.2	4	12,052	139.0
合計	448	6,344,454	90.0	33,168	327,748,249	89.6	54	539,970	112.7

制度分類名	保証承諾			保証債務残高			代位弁済		
	当年度件数	当年度金額	前年比	件数	金額	前年比	当年度件数	当年度金額	前年比
協会制度	493	9,247,640	77.9	9,000	139,571,718	101.6	47	573,413	143.1
県制度	324	3,645,164	113.3	20,575	177,000,316	80.9	62	785,662	176.8
市町村制度	236	1,358,460	112.6	3,593	11,176,215	114.2	6	16,125	186.0
合計	1,053	14,251,264	87.4	33,168	327,748,249	89.6	115	1,375,200	161.1



事業地区別保証状況（当年度累計）

2026年6月末

（単位：千円）

事業地区名	保証承諾			保証債務残高			代位弁済		
	当年度 件数	当年度金額	前年比	件数	金額	前年比	当年度 件数	当年度金額	前年比
奈良市	213	2,693,800	71.9	7,606	75,082,139	89.7	12	104,615	80.3
生駒市	55	653,184	98.6	1,929	16,290,572	88.1	0	0	—
大和郡山市	62	696,600	60.7	1,957	21,039,230	88.8	2	28,326	262.1
天理市	69	900,380	122.4	1,616	15,080,936	91.8	3	27,933	1,911.3
桜井市	58	953,100	208.8	2,045	20,657,855	88.9	10	154,419	54.7
橿原市	111	1,329,400	89.9	3,605	31,880,250	89.6	37	378,973	3,917.0
大和高田市	89	1,395,810	160.4	2,012	20,301,283	91.2	7	65,549	—
御所市	24	485,300	89.8	690	7,322,796	88.3	0	0	—
五條市	24	436,000	57.8	774	10,437,690	87.2	0	0	—
香芝市	75	1,176,760	84.7	2,063	19,925,646	88.9	10	130,619	511.6
葛城市	36	447,000	119.6	1,104	10,824,117	87.3	4	65,823	230.8
宇陀市	16	204,500	147.1	729	5,958,227	88.2	1	1,468	2.9
生駒郡 平群町	5	98,500	46.8	319	3,132,550	96.1	0	0	—
生駒郡 三郷町	14	106,500	40.7	351	2,921,675	88.7	3	70,416	—
生駒郡 斑鳩町	18	107,000	43.9	624	5,199,119	87.8	4	28,470	—
生駒郡 安堵町	10	97,500	85.5	147	1,764,778	94.5	3	51,844	—
生駒郡 計；	47	409,500	49.4	1,441	13,018,122	90.8	10	150,729	—
磯城郡 川西町	8	213,700	284.2	232	2,457,492	82.1	0	0	—
磯城郡 三宅町	8	39,520	22.6	206	2,215,831	90.5	3	26,244	—
磯城郡 田原本町	47	515,700	60.8	1,080	11,847,667	93.1	3	11,945	—
磯城郡 計；	63	768,920	70.1	1,518	16,520,991	91.0	6	38,188	—
山辺郡 山添村	2	11,000	84.6	91	1,114,877	99.7	0	0	—
高市郡 高取町	4	29,000	31.9	197	1,969,190	85.9	0	0	—
高市郡 明日香村	6	86,000	201.5	146	1,390,974	86.2	0	0	—
高市郡 計；	10	115,000	86.0	343	3,360,164	86.0	0	0	—
北葛城郡 王寺町	16	118,250	67.5	594	6,081,350	90.1	2	22,004	—
北葛城郡 河合町	8	163,000	126.0	283	2,642,998	83.2	4	115,520	—
北葛城郡 上牧町	15	143,140	79.2	391	3,215,024	91.6	3	42,318	—
北葛城郡 広陵町	30	546,500	99.9	1,058	11,006,079	89.4	1	459	—
北葛城郡 計；	69	970,890	94.0	2,326	22,945,451	89.1	10	180,301	—
宇陀郡 曾爾村	1	35,000	175.0	69	762,040	83.0	0	0	—
宇陀郡 御杖村	0	0	—	39	355,292	111.3	0	0	—
宇陀郡 計；	1	35,000	142.9	108	1,117,332	90.3	0	0	—
吉野郡 大淀町	8	254,500	96.8	399	4,676,391	95.1	3	48,255	43.9
吉野郡 下市町	3	110,000	550.0	119	1,549,908	87.5	0	0	—
吉野郡 吉野町	8	137,500	60.0	261	3,083,124	91.6	0	0	—
吉野郡 東吉野村	1	16,000	22.4	63	717,739	94.4	0	0	—
吉野郡 川上村	0	0	—	74	1,079,179	105.9	0	0	—
吉野郡 黒滝村	0	0	—	16	210,321	85.6	0	0	—
吉野郡 天川村	1	3,000	20.0	57	445,249	84.2	0	0	—
吉野郡 野迫川村	0	0	—	7	60,958	227.7	0	0	—
吉野郡 十津川村	6	43,700	48.6	146	2,250,015	86.3	0	0	—
吉野郡 上北山村	2	4,420	21.0	35	598,051	92.6	0	0	—
吉野郡 下北山村	0	0	—	32	182,418	79.2	0	0	—
吉野郡 計；	29	569,120	65.1	1,209	14,853,351	92.2	3	48,255	29.3
奈良県外	0	0	—	2	17,222	91.1	0	0	—
合計；	1,053	14,251,264	87.4	33,168	327,748,249	89.6	115	1,375,200	161.1

前年度比につきましては、一致しない場合がございます。

金融機関店舗別保証状況（当年度累計）

2026年6月末

（単位：千円）

金融機関店舗名		保証承諾			保証債務残高		
		当年度 件数	当年度金額	前年比	件数	金額	前年比
みずほ銀行	渋谷支店	0	0	—	1	11,420	84.2
	大阪支店	0	0	—	1	11,000	—
	難波支店	0	0	—	1	3,988	66.6
	奈良支店	0	0	—	29	448,637	81.6
みずほ銀行		0	0	—	32	475,045	79.3
三菱UFJ銀行	玉造支店	0	0	—	4	39,438	69.2
	上本町支店	0	0	—	1	8,360	50.1
	今里支店	0	0	—	3	21,766	55.3
	放出支店	0	0	—	2	16,700	53.9
	新大阪駅前支店	0	0	—	1	8,664	86.6
	橿原支店	0	0	—	4	5,793	56.1
	東大阪支店	1	32,384	—	0	0	—
	堺支店	0	0	—	1	174	50.9
	松原支店	0	0	—	1	4,507	55.8
	阪神甲子園出張所	0	0	—	1	2,600	86.7
	河内長野支店	0	0	—	1	13,934	80.7
	大和郡山支店	0	0	—	2	5,160	79.3
	大和高田支店	0	0	—	15	120,064	69.9
	大和王寺支店	0	0	—	2	1,986	71.6
	近鉄学園前支店	0	0	—	5	9,884	77.4
	学園前北口支店	0	0	—	3	14,003	58.3
	上六支店	0	0	—	3	31,173	54.1
	奈良支店	0	0	—	21	216,705	66.0
	三菱UFJ銀行		1	32,384	3,238.4	70	520,911
三井住友銀行	玉造支店	0	0	—	2	52,004	77.8
	立売堀支店	0	0	—	1	7,130	82.3
	南森町支店	0	0	—	2	11,114	94.1
	天満橋支店	0	0	—	1	6,680	53.9
	池田支店	0	0	—	2	28,516	64.1
	香里ヶ丘支店	0	0	—	1	21,000	87.5
	奈良支店	0	0	—	29	422,307	70.2
	平城支店	0	0	—	2	9,976	50.1
	大和郡山支店	0	0	—	3	104,728	88.0
	学園前支店	0	0	—	5	120,662	81.7
	大和王寺支店	0	0	—	10	145,166	63.6
	生駒支店	0	0	—	10	155,155	67.1
	三井住友銀行		0	0	—	68	1,084,438
りそな銀行	天理支店	0	0	—	14	158,822	60.1
	吉野支店	2	11,000	137.5	50	787,598	82.0
	東生駒支店	0	0	—	9	58,824	74.8
	小泉支店	0	0	—	7	24,610	76.0
	新奈良営業部	4	117,000	780.0	208	3,605,807	82.4
	船場支店	0	0	—	1	19,303	70.7
	北浜支店	0	0	—	1	11,262	100.0
	天六支店	0	0	—	1	8,945	55.6
	上六支店	0	0	—	1	10,706	96.4
	野田支店	0	0	—	1	21,789	85.9
	布施口支店	0	0	—	1	26,555	80.9

前年度比につきましては、一致しない場合がございます。

金融機関店舗別保証状況（当年度累計）

2026年6月末

りそな銀行	生野支店	0	0	—	1	3,500	53.8
	桜川支店	0	0	—	1	9,290	86.7
	新大阪駅前支店	0	0	—	2	55,027	98.2
	平野支店	0	0	—	1	11,682	53.9
	枚方支店	1	30,000	—	1	69,344	89.7
	柏原支店	0	0	—	1	64,682	89.0
	八尾支店	1	10,000	—	0	0	—
	守口支店	0	0	—	1	19,192	79.4
	堺東支店	0	0	—	2	26,093	69.5
	東大阪支店	0	0	—	16	198,599	72.2
	小阪支店	0	0	—	3	43,503	65.5
	瓢箪山支店	0	0	—	1	7,755	52.1
	梅田北口支店	0	0	—	4	136,235	102.2
	渋谷支店	0	0	—	2	33,350	73.3
	近鉄西大寺支店	0	0	—	29	529,692	96.0
	西やまと支店	0	0	—	9	106,875	81.7
	やまと郡山支店	1	38,000	—	27	554,433	93.0
	香芝支店	2	65,000	—	85	1,427,528	75.9
	近鉄学園前支店	0	0	—	15	90,105	57.0
	橿原支店	2	64,000	—	153	2,658,212	83.6
	神戸支店	0	0	—	1	80,000	100.0
	りそな銀行	13	335,000	403.6	649	10,859,317	81.9
三十三銀行	新宮支店	0	0	—	3	93,705	79.5
	奈良支店	4	160,000	160.0	73	624,610	115.1
	桜井支店	6	92,000	242.1	134	1,220,130	91.4
	三十三銀行	10	252,000	182.6	210	1,938,445	97.1
百五銀行	名張支店	0	0	—	1	20,000	—
	百五銀行	0	0	—	1	20,000	—
京都銀行	本店	0	0	—	2	18,955	86.2
	大宮支店	0	0	—	2	17,351	82.6
	三条支店	0	0	—	4	62,934	75.2
	京都市役所前支店	0	0	—	1	8,330	83.3
	東九条支店	0	0	—	1	7,668	80.4
	稲荷支店	0	0	—	2	128,344	137.0
	松井山手支店	0	0	—	1	1,556	77.3
	精華町支店	0	0	—	6	29,126	89.9
	宇治支店	0	0	—	1	22,151	91.7
	大久保支店	0	0	—	2	15,314	84.9
	木津支店	0	0	—	9	92,345	87.2
	城東支店	0	0	—	4	14,405	113.0
	枚方支店	0	0	—	1	357	10.0
	寝屋川支店	0	0	—	3	28,855	61.2
	茨木支店	0	0	—	2	14,319	64.1
	東大阪支店	0	0	—	2	25,630	68.5
	高の原支店	0	0	—	83	1,040,024	85.4
	奈良支店	3	20,000	16.0	216	2,423,405	83.6
	登美ヶ丘支店	2	34,000	—	68	710,333	79.8
	橿原支店	8	155,300	517.7	180	1,945,798	86.4
	大和郡山支店	3	22,000	25.0	143	1,431,698	81.0
	生駒支店	7	166,000	180.4	182	1,965,734	102.0
	王寺支店	2	13,400	19.1	133	1,659,233	84.7
	新石切支店	0	0	—	6	14,711	102.1

前年度比につきましては、一致しない場合がございます。

金融機関店舗別保証状況（当年度累計）

2026年6月末

京都銀行	交野支店	0	0	—	1	9,160	—
	大日支店	0	0	—	1	1,376	82.7
	京都銀行	25	410,700	87.8	1,056	11,689,110	86.7
関西みらい銀行	心斎橋営業部	0	0	—	6	161,345	108.3
	大阪西支店	0	0	—	1	15,992	88.9
	住道駅前支店	0	0	—	1	1,404	80.7
	柏原支店	0	0	—	4	56,863	83.3
	堺筋営業部	0	0	—	2	7,711	100.0
	本町営業部	0	0	—	1	21,440	75.0
	鶴橋支店	0	0	—	1	340	48.6
	住吉中央支店	0	0	—	1	560	43.8
	平野中央支店	0	0	—	1	2,500	83.3
	東大阪中央支店	0	0	—	1	48,336	—
	萱島支店	0	0	—	1	75,814	88.3
	道明寺支店	0	0	—	3	8,549	83.5
	長吉支店	0	0	—	1	834	83.4
	守口支店	0	0	—	2	23,478	78.9
	忍ヶ丘支店	0	0	—	2	29,158	75.3
	奈良支店	1	15,000	—	54	540,270	74.2
	高田支店	0	0	—	38	587,375	97.6
	木津支店	0	0	—	1	2,500	83.3
	四条畷駅前支店	0	0	—	1	6,906	82.9
	十三駅前支店	1	17,500	—	1	17,354	—
	新大阪支店	0	0	—	1	6,750	69.2
	難波支店	0	0	—	2	53,388	99.1
	阿倍野支店	0	0	—	2	55,331	64.0
	天下茶屋支店	0	0	—	1	7,144	83.3
	鶴見支店	0	0	—	1	25,040	80.1
	住道支店	1	20,000	—	9	150,884	111.9
	富田林支店	0	0	—	1	4,832	80.7
	藤井寺支店	0	0	—	1	5,625	—
	寝屋川支店	0	0	—	1	25,560	80.4
	高田中央支店	1	80,000	—	28	418,271	77.4
	富雄支店	0	0	—	70	896,591	74.5
	古川橋支店	0	0	—	3	70,998	115.1
	橋本支店	0	0	—	6	35,946	134.1
	関西みらい銀行	4	132,500	576.1	249	3,365,089	84.6
南都銀行	本店	11	186,500	36.3	673	8,528,543	89.9
	県庁出張所	0	0	—	3	16,742	78.0
	奈良市役所出張所	0	0	—	4	32,616	84.0
	大宮支店	7	156,200	656.3	262	2,544,410	88.9
	JR奈良駅前支店	2	25,000	18.6	116	1,454,284	88.0
	手貝支店	1	10,000	43.5	111	1,182,209	87.2
	南支店	4	16,200	14.5	275	2,803,715	83.7
	紀寺支店	5	65,500	595.5	162	2,004,030	101.8
	帯解支店	3	95,000	243.6	64	764,013	88.6
	西大寺支店	9	139,000	37.1	390	3,773,514	89.2
	西ノ京支店	0	0	—	15	82,524	87.3
	平城支店	5	112,500	82.7	200	2,257,628	91.8
	あやめ池支店	0	0	—	6	8,367	81.5
	学園前支店	16	268,020	102.3	515	5,529,146	97.3
	登美が丘支店	1	3,400	—	20	80,700	78.1

前年度比につきましては、一致しない場合がございます。

金融機関店舗別保証状況（当年度累計）

2026年6月末

南都銀行	富雄支店	8	48,700	37.1	322	2,759,403	86.1
	生駒支店	18	181,300	116.1	529	5,146,623	86.5
	白庭台駅前支店	0	0	—	3	16,049	83.2
	東生駒支店	1	30,000	89.6	12	61,578	88.7
	南生駒支店	4	31,000	124.0	88	769,254	85.2
	郡山支店	16	185,500	42.8	565	6,783,197	88.8
	筒井支店	1	11,000	77.5	172	1,822,492	91.1
	中央市場支店	0	0	—	84	1,300,096	80.6
	天理支店	15	213,000	72.2	422	5,511,892	97.0
	櫛本出張所	0	0	—	2	98,085	335.0
	天理南支店	1	3,000	5.5	116	1,456,698	99.3
	名阪針支店	8	217,000	94.3	234	3,186,646	95.8
	桜井支店	12	276,200	138.8	527	6,714,371	85.8
	三輪支店	3	115,000	460.0	131	1,788,032	84.4
	榛原支店	3	13,000	43.3	197	1,911,921	83.5
	大宇陀支店	4	61,500	70.7	230	2,330,772	94.7
	菟田野支店	0	0	—	2	19,000	86.4
	大淀支店	9	347,000	239.3	219	2,496,422	106.6
	下市支店	3	110,000	166.7	162	1,763,288	79.3
	上市支店	8	86,500	73.9	252	2,717,587	93.2
	北山支店	0	0	—	47	418,269	86.0
	小川支店	1	16,000	26.2	50	481,345	91.1
	川上支店	1	500	0.4	81	947,905	92.2
	高田支店	13	287,530	184.3	486	6,422,371	90.5
	高田本町支店	6	88,000	33.0	397	5,043,672	88.5
	高田北支店	6	48,000	145.5	132	1,367,449	91.3
	馬見支店	2	55,000	73.3	157	1,886,061	88.8
	箸尾支店	5	67,500	108.9	150	1,743,198	75.7
	上牧支店	6	78,000	780.0	168	1,359,379	87.8
	香芝支店	13	337,000	80.5	308	3,560,313	88.9
	真美ヶ丘支店	0	0	—	104	1,071,897	87.6
	二上支店	0	0	—	102	1,011,478	82.7
	尺土支店	0	0	—	11	114,115	136.9
	新庄支店	4	24,000	240.0	193	2,180,247	80.8
	御所支店	12	276,500	88.1	342	3,342,699	84.4
	吉野口支店	1	10,000	76.9	84	868,349	83.3
	橿原支店	9	118,500	70.5	403	3,751,347	86.6
	近鉄八木駅前出張所	0	0	—	1	25,560	80.4
	耳成支店	2	12,000	—	54	561,991	80.7
	畝傍支店	2	5,500	36.7	147	1,555,215	77.3
	真菅支店	2	60,000	113.2	88	720,877	86.5
	神宮前支店	9	254,000	104.4	240	2,570,048	101.8
	白檀出張所	0	0	—	1	3,076	79.5
	坊城支店	4	54,500	545.0	111	1,247,558	91.7
	明日香支店	2	38,000	—	75	888,960	96.2
	高取支店	2	33,000	39.8	71	1,001,354	91.9
	王寺支店	7	89,000	63.6	210	2,109,959	86.8
	王寺南支店	2	11,500	15.1	119	1,573,482	88.0
	平群支店	0	0	—	94	1,193,247	93.5
	法隆寺支店	3	27,000	26.7	183	2,331,902	90.0
	川西支店	5	153,000	277.2	138	2,075,393	85.6
	結崎支店	2	44,000	146.7	54	625,522	81.5

前年度比につきましては、一致しない場合がございます。

金融機関店舗別保証状況（当年度累計）

2026年6月末

南都銀行	田原本支店	8	118,000	43.1	317	4,362,952	88.6
	五条支店	12	244,000	78.0	523	6,769,243	86.4
	十津川支店	0	0	—	90	1,672,014	87.0
	橋本支店	0	0	—	1	17,845	80.3
	高野山支店	0	0	—	5	59,268	243.2
	和歌山支店	0	0	—	2	21,408	76.9
	木津支店	0	0	—	19	88,454	76.0
	精華支店	0	0	—	6	11,039	14.6
	上狛支店	0	0	—	9	158,905	90.3
	加茂支店	0	0	—	2	4,476	67.1
	玉水支店	0	0	—	3	50,622	75.7
	城陽支店	0	0	—	1	5,112	80.4
	宇治大久保支店	0	0	—	4	66,180	71.9
	京都南支店	0	0	—	5	74,100	68.2
	京都支店	0	0	—	5	132,587	84.1
	名張支店	0	0	—	23	165,884	71.5
	大阪中央営業部	0	0	—	30	735,085	72.1
	大阪支店	0	0	—	11	126,840	60.3
	帝塚山支店	0	0	—	12	224,407	90.9
	大阪北支店	0	0	—	13	193,303	77.8
	大阪東支店	0	0	—	18	296,195	75.4
	平野支店	0	0	—	6	109,543	74.5
	新大阪支店	0	0	—	3	39,253	89.8
	江坂支店	0	0	—	6	67,755	71.3
	石切支店	0	0	—	2	24,807	67.7
	永和支店	0	0	—	5	78,399	72.0
	吉田支店	0	0	—	6	91,760	73.5
	若江岩田支店	0	0	—	8	319,832	96.1
	大東支店	0	0	—	12	203,565	73.7
	八尾支店	0	0	—	23	383,025	97.8
	羽曳野支店	0	0	—	12	192,105	78.5
	堺支店	0	0	—	7	77,783	66.6
	和泉支店	0	0	—	2	38,600	80.5
	泉佐野支店	0	0	—	4	38,397	66.6
	尼崎支店	0	0	—	1	9,748	53.9
	南都銀行	319	5,557,050	77.9	13,082	150,680,571	88.7
紀陽銀行	岩出支店	0	0	—	3	37,605	64.9
	橋本支店	0	0	—	3	42,438	73.3
	泉ヶ丘支店	0	0	—	1	14,173	58.6
	堺支店	0	0	—	1	21,712	83.9
	中もず支店	0	0	—	1	1,200	50.0
	東大阪支店	0	0	—	2	13,392	87.1
	鴻池新田支店	0	0	—	2	92,358	7,306.8
	守口支店	0	0	—	2	27,164	70.4
	平野支店	0	0	—	4	93,271	82.5
	八尾南支店	0	0	—	2	106,276	150.8
	上本町支店	0	0	—	1	19,499	—
	江坂支店	0	0	—	1	1,789	55.6
	五条支店	6	56,000	560.0	134	2,058,884	95.5
	高田支店	5	207,000	69.3	211	4,656,837	93.3
	紀陽銀行	11	263,000	85.3	368	7,186,598	95.1
あいち銀行	桜井支店	0	0	—	80	1,000,715	81.4

前年度比につきましては、一致しない場合がございます。

金融機関店舗別保証状況（当年度累計）

2026年6月末

あいち銀行	奈良支店	1	10,000	—	81	1,018,022	79.9
	あいち銀行	1	10,000	13.9	161	2,018,737	80.6
北伊勢上野信用金庫	名張支店	0	0	—	1	600	73.5
	城北支店	0	0	—	13	91,193	78.5
	北伊勢上野信用金庫	0	0	—	14	91,793	78.5
京都中央信用金庫	西陣支店	0	0	—	2	18,200	—
	伏見支店	0	0	—	1	4,736	80.4
	駅前支店	0	0	—	1	373	46.7
	田辺支店	0	0	—	2	33,310	80.6
	木津支店	1	60,000	545.5	13	178,868	109.7
	南山科支店	0	0	—	1	2,156	84.0
	東寺支店	0	0	—	1	7,668	80.4
	宇治支店	0	0	—	1	8,330	—
	加茂町支店	0	0	—	4	70,306	120.7
	井手支店	0	0	—	1	10,500	89.7
	精華支店	2	25,000	—	16	145,233	102.3
	山田川支店	0	0	—	32	253,787	76.7
	高槻駅前支店	0	0	—	2	117,327	155.7
	奈良支店	14	190,100	78.9	303	3,144,353	87.0
	学園前支店	1	80,000	127.0	101	957,630	109.0
	京都中央信用金庫	18	355,100	112.8	481	4,952,777	92.8
大阪シティ信用金庫	本店営業部	0	0	—	1	20,048	80.1
	住吉支店	0	0	—	1	12	2.7
	東成支店	0	0	—	2	43,632	79.4
	布施西支店	0	0	—	1	3,215	81.8
	住道支店	0	0	—	9	133,205	94.1
	八尾西支店	0	0	—	3	49,797	73.1
	高井田支店	0	0	—	1	9,748	53.9
	つるみ支店	0	0	—	1	17,144	85.7
	森ノ宮支店	0	0	—	1	636	74.6
	大東北支店	0	0	—	1	8,810	—
	上小阪支店	1	15,000	—	2	15,643	1,683.9
	梅田支店	0	0	—	2	3,886	78.0
	御厨支店	1	40,000	114.3	4	85,366	95.9
	港支店	0	0	—	1	1,629	80.3
	長吉支店	0	0	—	3	50,500	75.2
	東淀川支店	0	0	—	1	7,410	82.6
	八尾営業部	0	0	—	7	112,848	78.5
	平野支店	0	0	—	4	36,492	87.4
	山本支店	0	0	—	5	101,597	112.4
	松原支店	0	0	—	1	5,597	79.7
	国分支店	0	0	—	26	274,235	90.1
	古市支店	0	0	—	3	29,016	94.7
	吉田支店	0	0	—	13	172,704	83.8
	寝屋川支店	0	0	—	7	97,780	92.0
	本町支店	0	0	—	5	52,901	76.3
	枚岡支店	0	0	—	1	15,342	99.2
	瓢箪山支店	0	0	—	2	27,208	69.2
	大阪シティ信用金庫	2	55,000	91.7	108	1,376,400	87.3
奈良信用金庫	本店	21	333,600	105.2	438	4,196,633	95.8
	学園前支店	9	107,000	59.5	257	1,839,239	86.9
	生駒支店	14	98,800	77.8	275	2,143,034	98.5

前年度比につきましては、一致しない場合がございます。

金融機関店舗別保証状況（当年度累計）

2026年6月末

奈良信用金庫	奈良支店	12	108,000	120.7	388	2,963,471	76.4
	富雄支店	8	36,500	61.3	254	1,510,216	91.3
	大宮支店	6	145,500	150.0	208	1,651,923	101.2
	小泉支店	11	66,500	65.2	183	1,547,290	95.7
	筒井支店	7	114,520	78.4	135	1,348,056	87.0
	こどの支店	10	113,300	50.6	237	2,454,606	101.6
	尼ヶ辻支店	8	92,500	108.8	161	1,334,201	106.2
	天理支店	10	87,500	336.5	152	1,042,884	85.1
	龍田川出張所	1	30,000	48.0	83	641,453	97.7
	木津川支店	0	0	—	6	71,985	128.0
	押熊出張所	0	0	—	2	8,370	81.5
	奈良信用金庫	117	1,333,720	87.4	2,779	22,753,363	92.4
	大和信用金庫	本店	34	323,100	211.9	788	6,650,743
八木支店		15	147,000	60.1	497	4,037,362	81.0
高田支店		11	88,080	84.3	427	2,820,625	90.3
榛原支店		10	58,000	246.8	335	1,908,091	86.8
天理支店		15	83,000	33.0	503	3,221,146	85.3
香芝支店		17	167,360	193.0	516	3,477,079	88.4
檀原支店		13	156,500	100.9	420	2,926,460	89.2
生駒支店		11	102,000	71.7	387	2,476,099	88.1
王寺支店		12	114,640	78.1	352	3,151,801	86.5
西大寺支店		7	34,000	58.6	284	1,669,819	92.3
大安寺支店		12	92,500	89.8	221	1,640,728	102.1
新ノ口支店		7	56,000	30.7	384	3,370,161	94.7
新庄支店		15	188,500	35.9	418	4,108,438	90.2
桜井北支店		8	76,500	71.2	371	3,101,913	91.8
櫛本支店		11	162,500	300.9	203	1,544,450	94.6
香芝中央支店		7	161,000	171.3	224	1,890,742	99.6
JR奈良駅前支店		15	112,000	73.6	459	3,004,269	95.2
坊城支店		8	48,700	97.0	302	1,512,237	80.8
大和信用金庫		228	2,171,380	82.5	7,091	52,512,164	89.8
奈良中央信用金庫	本店	60	566,980	125.0	865	7,036,943	98.3
	王寺支店	22	213,500	94.3	428	3,121,458	85.2
	香芝支店	34	631,000	123.1	802	8,015,246	93.0
	法隆寺支店	18	133,500	61.6	571	4,121,138	87.6
	結崎支店	10	78,700	64.2	350	3,134,780	85.2
	南奈良支店	28	287,500	72.0	715	6,430,250	94.2
	平群支店	3	13,500	7.9	215	1,638,869	96.5
	高田支店	35	534,700	165.8	533	5,278,181	101.8
	畠田支店	14	124,750	48.6	316	2,627,008	91.1
	二上支店	16	201,500	163.4	253	2,064,388	92.8
	ますが支店	17	126,000	62.4	588	4,850,830	95.5
	新庄支店	19	255,000	105.9	383	2,969,506	95.2
	檀原支店	16	104,600	79.1	423	2,652,491	93.5
奈良中央信用金庫	292	3,271,230	96.8	6,442	53,941,088	93.5	
新宮信用金庫	十津川支店	6	43,700	145.7	46	357,813	106.4
新宮信用金庫	6	43,700	145.7	46	357,813	106.4	
商工組合中央金庫	東大阪支店	0	0	—	1	26,310	81.0
	奈良支店	1	6,000	75.0	28	225,432	101.6
	和歌山支店	0	0	—	1	23,960	78.8
商工組合中央金庫	1	6,000	75.0	30	275,702	96.2	

前年度比につきましては、一致しない場合がございます。

金融機関店舗別保証状況（当年度累計）

2026年6月末

近畿産業信用組合	新大阪支店	0	0	—	1	18,554	86.9
	八尾支店	0	0	—	9	121,783	76.9
	京都支店	0	0	—	1	649	76.4
	本店営業部	0	0	—	1	604	80.7
	生野支店	0	0	—	4	72,825	—
	阿倍野支店	0	0	—	3	71,494	96.0
	橿原支店	2	8,000	50.0	118	687,198	93.4
	奈良支店	3	14,500	35.4	93	642,444	91.5
	西院支店	0	0	—	1	33,336	—
	近畿産業信用組合	5	22,500	39.5	231	1,648,887	91.9
	合計：	1,053	14,251,264	87.4	33,168	327,748,249	89.6

前年度比につきましては、一致しない場合がございます。

業種別保証状況（当年度累計）

2026年6月末

（単位：千円）

業 種 名		保 証 承 諾			保 証 債 務 残 高			代 位 弁 済		
		当年度 件数	当年度金額	前年比	件数	金額	前年比	当年度 件数	当年度金額	前年比
製造業	ゴム・プラスチック工業	19	439,000	81.5	625	9,587,939	85.9	9	224,587	—
	ゴム製品製造業	5	102,000	134.2	101	1,281,744	81.7	0	0	—
	その他の工業	38	371,100	127.3	1,085	7,573,148	89.5	5	116,562	754.1
	ソフトウェア業	5	33,500	—	120	546,592	94.8	0	0	—
	化学工業	0	0	—	145	2,685,837	88.3	0	0	—
	家具・建具工業	5	140,500	2,202.2	179	1,390,781	88.1	0	0	—
	機械工業	9	84,000	35.4	458	6,473,610	85.4	2	44,106	—
	金属工業	16	367,884	213.9	680	10,039,163	91.0	0	0	—
	紙工業	5	66,000	58.9	125	1,748,938	86.8	0	0	—
	車両工業	1	80,000	77.7	72	1,052,144	81.9	0	0	—
	情報処理サービス業	0	0	—	7	46,199	89.2	0	0	—
	食料品工業	14	311,320	67.4	515	7,739,995	91.6	4	65,823	—
	製版・製本業	0	0	—	11	53,529	80.6	0	0	—
	石油・石炭製品工業	0	0	—	3	10,323	53.0	0	0	—
	繊維品工業	15	289,000	93.9	682	7,699,564	86.8	0	0	—
	船舶工業	0	0	—	3	45,433	2,197.0	0	0	—
	電気機器工業	5	30,000	14.5	116	1,415,091	80.9	3	43,806	—
	農林漁業	0	0	—	5	15,756	138.1	0	0	—
	皮革工業	2	25,000	11.4	59	781,076	93.6	0	0	—
	木材・木製品工業	10	99,000	31.6	446	5,342,414	87.1	0	0	—
	窯業	7	383,000	271.6	160	2,805,233	99.8	0	0	—
製造業	計：	156	2,821,304	88.4	5,597	68,334,509	88.4	23	494,884	838.2
木材伐出業		4	32,900	548.3	56	418,490	107.0	0	0	—
建設業		287	3,372,920	81.7	7,864	78,672,218	91.1	39	371,992	149.0
卸売業		88	1,515,200	101.8	3,028	37,526,179	88.4	22	299,963	1,030.5
小売業		143	1,904,880	87.7	4,236	41,597,886	90.4	5	27,304	18.6
飲食店		62	492,220	60.5	2,358	12,578,622	91.1	5	63,300	101.1
不動産業		49	655,000	63.6	1,548	14,801,961	92.7	7	30,537	1,666.7
運送業		37	912,000	113.5	1,092	17,144,122	90.9	0	0	—
物品預り・駐車場業		0	0	—	12	50,899	95.5	0	0	—
電気・ガス・熱供給・水道業		0	0	—	87	935,326	87.8	0	0	—
印刷業		5	60,000	122.4	189	2,435,090	88.2	1	1,889	—
出版業		2	34,000	680.0	21	305,940	98.0	0	0	—
サービス業	その他のサービス業	1	5,000	—	8	41,758	100.5	0	0	—
	その他の運輸サービス業	3	44,500	80.9	90	1,025,911	89.6	0	0	—
	その他の技術サービス業	19	177,830	113.0	415	2,528,895	86.0	2	28,326	—
	その他の事業サービス業	24	261,000	93.1	569	4,448,924	93.5	1	10,899	—
	その他の生活関連サービス業	15	86,960	39.4	341	2,589,681	88.6	0	0	—
	医療・福祉業	62	784,600	76.3	2,081	17,996,441	94.3	8	45,187	2,096.4
	映画・娯楽業	7	186,000	555.2	140	1,474,257	89.3	0	0	—
	教育・学習支援業	7	23,000	43.4	363	1,797,019	88.2	0	0	—
	広告業	6	53,500	411.5	127	779,274	87.8	0	0	—
	宿泊業	4	10,700	1,070.0	256	2,594,966	85.3	0	0	—
	情報通信サービス業	1	4,000	400.0	34	148,505	85.3	0	0	—
	職業紹介・労働者派遣業	2	55,000	47.8	73	1,196,685	99.8	0	0	—

廃業等により業種分類できないものがある為、合計が一致しない場合がございます。
前年度比につきましては、一致しない場合がございます。

業種別保証状況（当年度累計）

2026年6月末

サービス業	専門サービス業	14	72,800	42.8	559	2,116,868	90.8	0	0	—
	洗濯・理美容・浴場業	30	228,000	166.4	1,270	5,979,960	93.7	1	92	—
	廃棄物処理業	8	155,500	60.1	295	3,942,059	84.4	0	0	—
	物品賃貸業	9	219,750	467.6	213	2,281,234	91.6	0	0	—
	放送業	0	0	—	1	86,672	89.7	0	0	—
	旅行業	1	15,000	300.0	49	352,388	87.5	0	0	—
サービス業	計：	213	2,383,140	92.5	6,884	51,381,497	91.3	12	84,504	1,002.2
保険媒介代理業		3	26,700	333.8	76	345,308	86.0	0	0	—
郵便業		0	0	—	1	8,163	81.6	0	0	—
通信業		0	0	—	2	17,331	82.8	0	0	—
インターネット附随サービス業		2	8,000	400.0	32	173,520	110.2	1	827	116.2
	合計：	1,053	14,251,264	87.4	33,168	327,748,249	90.2	115	1,375,200	161.1

廃業等により業種分類できないものがある為、合計が一致しない場合がございます。
前年度比につきましては、一致しない場合がございます。

金融機関別保証状況（当月中）

2026年6月末

（単位：千円）

金融機関名	保証承諾			保証債務残高			代位弁済		
	当月 件数	当月金額	前年比	件数	金額	前年比	当月 件数	当月金額	前年比
りそな銀行	6	159,500	265.8	649	10,859,317	81.9	2	42,226	—
三井住友銀行	0	0	—	68	1,084,438	70.7	0	0	—
三菱UFJ銀行	1	32,384	—	70	520,911	61.8	0	0	—
みずほ銀行	0	0	—	32	475,045	79.3	0	0	—
都市銀行；	7	191,884	319.8	819	12,939,711	79.7	2	42,226	—
南都銀行	130	2,306,230	76.2	13,082	150,680,571	88.7	10	164,647	77.7
京都銀行	16	237,700	101.6	1,056	11,689,110	86.7	3	40,165	—
紀陽銀行	5	167,000	204.9	368	7,186,598	95.1	0	0	—
関西みらい銀行	0	0	—	249	3,365,089	84.6	0	0	—
三十三銀行	5	142,000	106.8	210	1,938,445	97.1	0	0	—
百五銀行	0	0	—	1	20,000	—	0	0	—
地方銀行；	156	2,852,930	82.1	14,966	174,879,813	88.8	13	204,812	96.7
あいち銀行	0	0	—	161	2,018,737	80.6	0	0	—
第二地方銀行；	0	0	—	161	2,018,737	80.6	0	0	—
奈良中央信用金庫	121	1,399,700	89.6	6,442	53,941,088	93.5	21	230,628	—
大和信用金庫	98	1,072,040	99.5	7,091	52,512,164	89.8	17	60,306	23.7
奈良信用金庫	49	589,200	90.6	2,779	22,753,363	92.4	1	1,998	—
京都中央信用金庫	9	193,500	174.3	481	4,952,777	92.8	0	0	—
大阪シティ信用金庫	0	0	—	108	1,376,400	87.3	0	0	—
新宮信用金庫	4	25,700	85.7	46	357,813	106.4	0	0	—
北伊勢上野信用金庫	0	0	—	14	91,793	78.5	0	0	—
信用金庫；	281	3,280,140	94.1	16,961	135,985,398	91.8	39	292,932	115.1
近畿産業信用組合	4	19,500	121.9	231	1,648,887	91.9	0	0	—
信用組合；	4	19,500	121.9	231	1,648,887	91.9	0	0	—
商工組合中央金庫	0	0	—	30	275,702	96.2	0	0	—
政府系金融機関；	0	0	—	30	275,702	96.2	0	0	—
合計；	448	6,344,454	90.0	33,168	327,748,249	89.6	54	539,970	112.7

※前年度比につきましては、金融機関合併による考慮は反映しておりません。

協会制度別保証状況（当月中）

2026年6月末

（単位：千円）

協会制度名	保証承諾			保証債務残高			代位弁済		
	当月 件数	当月金額	前年比	件数	金額	前年比	当月 件数	当月金額	前年比
一般	16	191,300	63.5	1,206	12,518,612	85.8	5	63,521	84.7
夏季特別	0	0	—	13	42,294	64.2	0	0	—
夏季特別（一括）	0	0	—	3	21,474	25.4	0	0	—
年末特別	0	0	—	27	70,204	64.2	0	0	—
年末特別（一括）	0	0	—	2	8,000	8.1	1	5,055	—
財務要件型無保証人	0	0	—	7	134,010	176.6	0	0	—
事業性評価保証	1	15,000	8.6	106	2,754,782	88.0	1	41,264	—
短期継続ワイド保証	0	0	—	35	1,427,564	68.8	1	19,399	—
短期継続保証	20	443,000	75.3	428	9,767,826	94.2	1	2,010	43.7
短期継続保証（負担金）	1	30,000	13.0	59	2,715,000	100.4	0	0	—
フレッシュ15	0	0	—	25	65,186	57.7	0	0	—
集約ローン	0	0	—	100	2,235,715	95.2	0	0	—
みらい奈良70保証	0	0	—	10	38,851	59.8	0	0	—
みらい奈良65保証	0	0	—	7	21,329	95.4	0	0	—
ネクスト奈良保証	0	0	—	4	89,984	62.6	0	0	—
長期経営資金	0	0	—	19	494,016	91.7	0	0	—
当座貸越	2	45,000	90.0	44	908,615	91.9	0	0	—
アドバンス当貸	0	0	—	47	1,743,569	113.6	0	0	—
カードローン	1	3,000	12.0	63	495,647	104.8	0	0	—
リトルカード	3	7,000	87.5	134	352,789	86.6	1	1,459	—
事業承継特別	0	0	—	2	40,978	78.8	0	0	—
特定経営承継準備関連	0	0	—	1	21,335	92.0	0	0	—
伴走支援型特別保証	0	0	—	389	8,498,857	84.0	0	0	—
危機関連	0	0	—	12	170,107	79.1	0	0	—
経営安定関連（セーフティネット）	4	90,000	74.4	260	5,678,032	93.3	0	0	—
金融安定化	0	0	—	6	78,094	96.0	0	0	—
創業関連	0	0	—	51	214,617	81.7	0	0	—
創業等関連	0	0	—	4	13,421	81.3	0	0	—
経営革新関連	0	0	—	1	29,500	—	0	0	—
スタートアップ創出促進保証	0	0	—	4	40,208	670.1	0	0	—
特定社債	1	80,000	100.0	211	8,044,800	94.8	0	0	—
経営力強化保証	0	0	—	19	590,188	168.7	0	0	—
改善サポート	0	0	—	79	2,630,526	113.6	0	0	—
条件変更改善型借換保証	0	0	—	3	28,363	64.3	0	0	—
経営力向上関連	1	30,000	—	15	462,926	84.4	0	0	—
異分野連携新事業	0	0	—	2	47,841	98.5	0	0	—
全国小口	10	41,100	302.2	171	509,154	103.6	0	0	—
事業継続力強化関連	0	0	—	3	55,262	151.5	0	0	—
先端設備等導入関連	0	0	—	1	10,560	71.0	0	0	—
国補助選択型	1	6,000	—	11	299,273	117.0	0	0	—
無担保経営支援	0	0	—	26	357,925	89.4	0	0	—
無担保パワフル保証	6	140,000	215.4	320	8,409,437	96.0	0	0	—
タイアップ50	0	0	—	26	437,252	81.0	0	0	—
デラックス100	2	110,000	1100.0	76	3,124,918	99.8	1	10,047	—
タイムリー75保証	0	0	—	1,095	13,120,445	72.6	3	20,303	—
タイムリー保証	100	1,594,700	100.9	2,803	30,026,360	135.1	7	38,546	83.1
モニタリング強化型特別保証	1	40,000	—	1	78,666	—	0	0	—
協調支援型特別	15	341,000	71.3	167	3,857,143	534.5	0	0	—
経営承継準備関連	0	0	—	1	38,136	—	0	0	—
財務要件型無保証人保証（セレクト）	5	260,000	—	4	350,000	—	0	0	—
提携保証借換型保証（ブリッジ）	2	26,000	—	5	190,000	—	0	0	—
特定経営承継関連	0	0	—	1	7,792	89.5	0	0	—
アシスト保証	13	486,000	38.7	268	11,056,719	152.5	0	0	—
SDGs推進保証	0	0	—	69	781,795	79.9	1	1,998	—
2021特別保証	0	0	—	431	1,880,599	63.9	2	5,731	—
ロングラン	0	0	—	12	559,979	87.7	0	0	—
スペシャル推薦	0	0	—	1	17,716	100.0	0	0	—
パワーアップローン保証	0	0	—	—	—	—	0	0	—
2020特別保証	0	0	—	5	35,653	65.5	0	0	—
全国緊急保証	0	0	—	90	1,493,785	89.8	0	0	—
東日本大震災復興緊急	0	0	—	12	365,818	73.9	0	0	—
無保険	0	0	—	3	12,072	85.9	0	0	—
合計	205	3,979,100	72.3	9,000	139,571,718	101.6	24	209,333	83.0

※ 当年度・前年度ともに利用のない制度については、表示を省略しています。

県制度別保証状況（当月中）

2026年6月末

（単位：千円）

県制度名	保証承諾			保証債務残高			代位弁済		
	当月件数	当月金額	前年比	件数	金額	前年比	当月件数	当月金額	前年比
経営強化	30	189,800	38.3	976	9,269,867	155.0	1	3,391	9.2
小規模企業者資金	32	138,600	126.0	1,014	2,882,073	126.8	1	1,468	—
地域産業振興	3	91,000	—	75	465,095	86.5	1	4,661	—
経済緊急資金（経営環境変化・災害枠）	0	0	—	1,669	7,267,538	51.7	1	1,610	95.1
経済緊急資金（危機関連枠）	0	0	—	4,869	54,211,266	78.6	8	96,633	145.6
セーフティネット	4	60,000	—	2,154	11,723,193	53.3	2	38,564	101.0
コロナ対応資金	0	0	—	5,726	44,898,970	77.5	7	75,408	100.5
経済緊急資金（伴走支援枠）	0	0	—	1,130	16,639,264	82.8	5	96,850	—
改善サポート	0	0	—	5	120,266	91.7	0	0	—
事業承継資金融資保証	0	0	—	10	284,792	98.4	0	0	—
台風12号災害復旧対策	0	0	—	9	264,032	98.6	0	0	—
創業資金	16	83,600	90.5	1,293	3,999,179	95.7	0	0	—
創業資金（SSS）	3	14,500	85.3	49	254,682	210.3	0	0	—
チャレンジ資金	16	328,414	203.7	1,018	11,831,717	101.1	0	0	—
チャレンジ資金（地域未来）	0	0	—	60	2,938,841	96.4	0	0	—
SDGs推進資金	8	368,000	153.3	260	6,504,083	158.7	0	0	—
SDGs推進資金（アドバンス認証枠）	0	0	—	10	326,901	—	0	0	—
SDGs推進資金（スタンダード認証枠）	0	0	—	11	227,696	—	0	0	—
チャレンジ資金（脱炭素枠）	0	0	—	90	992,811	86.7	0	0	—
既存事業者による宿泊施設開業支援	0	0	—	12	296,095	55.8	0	0	—
チャレンジ資金（宿泊施設整備枠）	0	0	—	17	258,722	88.9	0	0	—
チャレンジ資金（インバウンド枠）	0	0	—	7	84,216	88.0	0	0	—
チャレンジ資金（研究開発枠）	0	0	—	16	298,559	98.6	0	0	—
緊急保証	0	0	—	56	532,991	85.2	0	0	—
東日本大震災復興緊急	0	0	—	5	74,053	90.9	0	0	—
部落産業	0	0	—	3	11,936	90.8	0	0	—
フロンティア	0	0	—	1	1,239	93.7	0	0	—
経営安定	0	0	—	6	12,627	97.5	0	0	—
長期経営安定	0	0	—	1	555	89.4	0	0	—
協調支援型資金	30	417,080	—	22	227,057	—	0	0	—
経営安定化支援資金	1	100,000	—	1	100,000	—	0	0	—
合計：	143	1,790,994	156.7	20,575	177,000,316	80.9	26	318,585	146.1

※ 利用のない制度については、表示を省略しています。

市町村制度別保証状況（当月中）

2026年6月末

（単位：千円）

市町村制度報名	保証承諾			保証債務残高			代位弁済		
	当月 件数	当月金額	前年比	件数	金額	前年比	当月 件数	当月金額	前年比
奈良市 事業運転	0	0	—	38	73,279	40.1	0	0	—
事業資金	5	57,500	172.9	127	927,060	183.4	0	0	—
事業設備	0	0	—	10	19,497	62.7	0	0	—
小規模企業	23	122,000	194.0	592	1,555,794	117.1	0	0	—
創業	3	8,500	—	37	82,652	122.1	0	0	—
認定枠	1	2,000	11.1	7	42,145	113.1	0	0	—
奈良市	32	190,000	166.4	811	2,700,426	125.4	0	0	—
大和高田市 特別	9	51,500	87.3	378	1,654,204	112.8	0	0	—
創業支援	0	0	—	3	11,544	332.5	0	0	—
小口事業	0	0	—	1	700	29.2	0	0	—
大和高田市	9	51,500	87.3	382	1,666,448	113.2	0	0	—
大和郡山市 運転資金	0	0	—	160	464,410	120.4	0	0	—
設備資金	0	0	—	13	32,494	103.9	0	0	—
店舗改造	0	0	—	2	11,582	624.5	0	0	—
大和郡山市	0	0	—	175	508,486	121.4	0	0	—
天理市 運転資金	14	60,500	318.4	199	447,545	101.5	0	0	—
設備資金	0	0	—	17	24,129	64.8	0	0	—
店舗改造	0	0	—	6	28,730	90.1	0	0	—
天理市	14	60,500	318.4	222	500,405	98.1	0	0	—
橿原市 緊急融資	2	4,000	21.1	255	250,575	92.8	1	993	—
創業資金	0	0	—	24	80,714	100.9	0	0	—
特別小口融資	12	90,000	188.7	510	2,012,649	105.3	3	11,059	688.1
橿原市	14	94,000	131.1	789	2,343,938	103.7	4	12,052	749.9
桜井市 宿泊事業者	0	0	—	1	3,230	88.9	0	0	—
創業資金	0	0	—	13	33,771	89.8	0	0	—
中小企業対策	4	19,000	61.3	250	676,101	119.0	0	0	—
木材産業対策	0	0	—	17	77,628	197.0	0	0	—
桜井市	4	19,000	46.3	281	790,728	121.9	0	0	—
五條市	0	0	—	3	3,573	105.4	0	0	—
御所市	1	2,000	100.0	38	130,252	239.8	0	0	—
生駒市 コロナ	0	0	—	65	102,135	42.5	0	0	—
小口事業	11	88,500	340.4	165	693,133	137.9	0	0	—
創業支援	0	0	—	18	73,061	116.7	0	0	—
生駒市	11	88,500	340.4	248	868,329	107.8	0	0	—
香芝市 運転資金	3	13,000	59.1	201	440,730	109.0	0	0	—
設備資金	3	13,860	—	45	227,348	129.2	0	0	—
創業資金	0	0	—	22	74,819	94.8	0	0	—
香芝市	6	26,860	122.1	268	742,896	112.7	0	0	—
葛城市 運転資金	2	8,000	363.6	80	146,956	92.4	0	0	—
設備資金	0	0	—	10	31,263	160.1	0	0	—
創業資金	0	0	—	6	18,872	129.2	0	0	—
葛城市	2	8,000	103.8	96	197,091	102.0	0	0	—
宇陀市	4	18,000	—	88	172,317	116.1	0	0	—
田原本町	3	16,000	—	155	469,111	126.4	0	0	—
平群町	0	0	—	14	17,060	92.6	0	0	—
吉野町 運転資金	0	0	—	1	3,452	99.0	0	0	—
設備資金	0	0	—	1	1,397	96.8	0	0	—
吉野町	0	0	—	2	4,849	98.3	0	0	—
明日香村	0	0	—	21	60,306	90.0	0	0	—
合計	100	574,360	142.1	3,593	11,176,215	114.2	4	12,052	139.0

※ 利用のない制度については、表示を省略しています。

事業地区別保証状況（当月中）

2026年6月末

（単位：千円）

事業地区名	保証承諾			保証債務残高			代位弁済		
	当月 件数	当月金額	前年比	件数	金額	前年比	当月 件数	当月金額	前年比
奈良市	101	1,443,800	80.3	7,606	75,082,139	89.7	3	42,970	149.2
生駒市	31	373,384	92.8	1,929	16,290,572	88.1	0	0	—
大和郡山市	22	223,400	39.3	1,957	21,039,230	88.8	2	28,326	262.1
天理市	30	293,500	94.1	1,616	15,080,936	91.8	2	5,893	—
桜井市	28	501,600	315.5	2,045	20,657,855	88.9	1	1,001	0.4
橿原市	44	729,700	93.8	3,605	31,880,250	89.6	19	79,338	4,936.4
大和高田市	31	439,610	91.3	2,012	20,301,283	91.2	3	43,806	—
御所市	6	104,300	38.1	690	7,322,796	88.3	0	0	—
五條市	7	149,000	152.0	774	10,437,690	87.2	0	0	—
香芝市	34	592,460	85.1	2,063	19,925,646	88.9	8	104,910	—
葛城市	16	276,000	221.1	1,104	10,824,117	87.3	4	65,823	—
宇陀市	6	48,000	58.5	729	5,958,227	88.2	1	1,468	—
生駒郡 平群町	2	90,000	209.3	319	3,132,550	96.1	0	0	—
生駒郡 三郷町	6	27,000	56.8	351	2,921,675	88.7	3	70,416	—
生駒郡 斑鳩町	11	53,000	49.8	624	5,199,119	87.8	0	0	—
生駒郡 安堵町	4	33,500	186.1	147	1,764,778	94.5	0	0	—
生駒郡 計；	23	203,500	94.7	1,441	13,018,122	90.8	3	70,416	—
磯城郡 川西町	3	73,000	292.0	232	2,457,492	82.1	0	0	—
磯城郡 三宅町	1	12,000	12.7	206	2,215,831	90.5	3	26,244	—
磯城郡 田原本町	17	163,000	67.6	1,080	11,847,667	93.1	1	5,547	—
磯城郡 計；	21	248,000	68.8	1,518	16,520,991	91.0	4	31,790	—
山辺郡 山添村	1	7,000	87.5	91	1,114,877	99.7	0	0	—
高市郡 高取町	0	0	—	197	1,969,190	85.9	0	0	—
高市郡 明日香村	2	45,000	—	146	1,390,974	86.2	0	0	—
高市郡 計；	2	45,000	375.0	343	3,360,164	86.0	0	0	—
北葛城郡 王寺町	4	40,000	48.4	594	6,081,350	90.1	2	22,004	—
北葛城郡 河合町	1	20,000	25.7	283	2,642,998	83.2	0	0	—
北葛城郡 上牧町	10	116,500	180.6	391	3,215,024	91.6	2	42,226	—
北葛城郡 広陵町	19	334,500	150.9	1,058	11,006,079	89.4	0	0	—
北葛城郡 計；	34	511,000	114.4	2,326	22,945,451	89.1	4	64,230	—
宇陀郡 曾爾村	0	0	—	69	762,040	83.0	0	0	—
宇陀郡 御杖村	0	0	—	39	355,292	111.3	0	0	—
宇陀郡 計；	0	0	—	108	1,117,332	90.3	0	0	—
吉野郡 大淀町	3	28,000	42.4	399	4,676,391	95.1	0	0	—
吉野郡 下市町	2	90,000	900.0	119	1,549,908	87.5	0	0	—
吉野郡 吉野町	2	11,500	25.6	261	3,083,124	91.6	0	0	—
吉野郡 東吉野村	0	0	—	63	717,739	94.4	0	0	—
吉野郡 川上村	0	0	—	74	1,079,179	105.9	0	0	—
吉野郡 黒滝村	0	0	—	16	210,321	85.6	0	0	—
吉野郡 天川村	0	0	—	57	445,249	84.2	0	0	—
吉野郡 野迫川村	0	0	—	7	60,958	227.7	0	0	—
吉野郡 十津川村	4	25,700	28.6	146	2,250,015	86.3	0	0	—
吉野郡 上北山村	0	0	—	35	598,051	92.6	0	0	—
吉野郡 下北山村	0	0	—	32	182,418	79.2	0	0	—
吉野郡 計；	11	155,200	67.3	1,209	14,853,351	92.2	0	0	—
奈良県外	0	0	—	2	17,222	91.1	0	0	—
合計；	448	6,344,454	90.0	33,168	327,748,249	89.6	54	539,970	112.7

業種別保証状況（当月中）

2026年6月末

（単位：千円）

業 種 名		保 証 承 諾			保 証 債 務 残 高			代 位 弁 済		
		当月中 件数	当月中金額	前年比	件数	金額	前年比	当月中 件数	当月中金額	前年比
製造業	ゴム・プラスチック工業	9	237,000	114.5	625	9,587,939	85.9	0	0	—
	ゴム製品製造業	1	6,000	35.3	101	1,281,744	81.7	0	0	—
	その他の工業	15	170,100	347.1	1,085	7,573,148	89.5	1	1,042	6.7
	ソフトウェア業	2	10,500	—	120	546,592	94.8	0	0	—
	化学工業	0	0	—	145	2,685,837	88.3	0	0	—
	家具・建具工業	2	40,000	1,680.7	179	1,390,781	88.1	0	0	—
	機械工業	4	15,000	39.5	458	6,473,610	85.4	0	0	—
	金属工業	8	177,384	208.7	680	10,039,163	91.0	0	0	—
	紙工業	2	50,000	—	125	1,748,938	86.8	0	0	—
	車両工業	0	0	—	72	1,052,144	81.9	0	0	—
	情報処理サービス業	0	0	—	7	46,199	89.2	0	0	—
	食料品工業	6	98,400	40.8	515	7,739,995	91.6	4	65,823	—
	製版・製本業	0	0	—	11	53,529	80.6	0	0	—
	石油・石炭製品工業	0	0	—	3	10,323	53.0	0	0	—
	繊維品工業	4	64,000	28.2	682	7,699,564	86.8	0	0	—
	船舶工業	0	0	—	3	45,433	2,197.0	0	0	—
	電気機器工業	2	24,000	—	116	1,415,091	80.9	3	43,806	—
	農林漁業	0	0	—	5	15,756	138.1	0	0	—
	皮革工業	0	0	—	59	781,076	93.6	0	0	—
	木材・木製品工業	1	9,000	8.5	446	5,342,414	87.1	0	0	—
	窯業	2	60,000	70.6	160	2,805,233	99.8	0	0	—
製造業	計：	58	961,384	70.2	5,597	68,334,509	88.4	8	110,671	716.0
木材伐出業		3	17,900	—	56	418,490	107.0	0	0	—
建設業		131	1,804,580	115.8	7,864	78,672,218	91.1	16	176,555	94.6
卸売業		43	801,000	109.0	3,028	37,526,179	88.4	10	111,728	—
小売業		54	517,000	54.8	4,236	41,597,886	90.4	4	12,972	116.8
飲食店		20	290,000	88.0	2,358	12,578,622	91.1	4	45,179	761.8
不動産業		23	251,500	64.3	1,548	14,801,961	92.7	7	30,537	—
運送業		17	340,000	74.6	1,092	17,144,122	90.9	0	0	—
物品預り・駐車場業		0	0	—	12	50,899	95.5	0	0	—
電気・ガス・熱供給・水道業		0	0	—	87	935,326	87.8	0	0	—
印刷業		3	50,000	333.3	189	2,435,090	88.2	0	0	—
出版業		0	0	—	21	305,940	98.0	0	0	—
サービス業	その他のサービス業	1	5,000	—	8	41,758	100.5	0	0	—
	その他の運輸サービス業	0	0	—	90	1,025,911	89.6	0	0	—
	その他の技術サービス業	10	145,330	119.2	415	2,528,895	86.0	2	28,326	—
	その他の事業サービス業	7	125,500	165.1	569	4,448,924	93.5	0	0	—
	その他の生活関連サービス業	7	57,860	41.6	341	2,589,681	88.6	0	0	—
	医療・福祉業	28	482,600	95.6	2,081	17,996,441	94.3	3	24,002	1,113.5
	映画・娯楽業	2	11,000	115.8	140	1,474,257	89.3	0	0	—
	教育・学習支援業	4	9,000	56.3	363	1,797,019	88.2	0	0	—
	広告業	5	40,000	—	127	779,274	87.8	0	0	—
	宿泊業	1	2,700	—	256	2,594,966	85.3	0	0	—
	情報通信サービス業	1	4,000	—	34	148,505	85.3	0	0	—

廃業等により業種分類できないものがある為、合計が一致しない場合がございます。
前年度比につきましては、一致しない場合がございます。

業種別保証状況（当月中）

2026年6月末

サービス業	職業紹介・労働者派遣業	1	15,000	27.3	73	1,196,685	99.8	0	0	—
	専門サービス業	4	28,000	25.7	559	2,116,868	90.8	0	0	—
	洗濯・理美容・浴場業	13	108,400	238.2	1,270	5,979,960	93.7	0	0	—
	廃棄物処理業	3	40,000	41.3	295	3,942,059	84.4	0	0	—
	物品賃貸業	3	162,000	476.5	213	2,281,234	91.6	0	0	—
	放送業	0	0	—	1	86,672	89.7	0	0	—
	旅行業	1	15,000	300.0	49	352,388	87.5	0	0	—
	保険媒介代理業	3	26,700	333.8	76	345,308	86.0	0	0	—
	郵便業	0	0	—	1	8,163	81.6	0	0	—
	通信業	0	0	—	2	17,331	82.8	0	0	—
	インターネット附随サービス業	0	0	—	32	173,520	110.2	0	0	—
	合計：	448	6,344,454	90.0	33,168	327,748,249	90.2	54	539,970	112.7

廃業等により業種分類できないものがある為、合計が一致しない場合がございます。
前年度比につきましては、一致しない場合がございます。