

## 2021年3月保証概況

(単位：千円)

3月中		当月中			当年度中			残高		
		件数	金額	前年比	件数	金額	前年比	件数	金額	前年比
保証申込	期首繰越							66	1,162,500	442.5
	当年度中	1,704	27,402,170	200.8	23,005	505,722,390	564.1			
拒絶		0	0	—	20	494,000	16466.7			
申込取消		76	1,395,300	165.4	1,606	42,225,264	924.0			
査定減額		—	3,525,600	812.2	—	68,958,990	4835.2			
調査中								144	2,177,100	187.3
保証承諾	期首繰越							21,467	217,773,088	100.4
	当年度中	1,624	23,462,870	173.1	21,301	393,029,536	474.9			
保証後取消		12	168,000	34.7	274	5,456,516	316.6			
償還		973	9,986,601	122.8	9,250	102,084,547	132.7			
貸付報告未着								866	12,764,950	241.8
保証債務残高								32,205	488,182,355	229.7
期首求償権残高								206	932,031	104.7
代位弁済	元金	26	208,390	62.0	173	2,314,256	72.2			
	利息	—	195	18.3	—	5,938	53.0			
	合計	26	208,585	61.8	173	2,320,194	72.1			

数字は四捨五入しており、個々の数字の合計は合計欄の数字と一致しない場合があります。

## 金融機関別保証状況（当年度累計）

2021年3月末

（単位：千円）

金融機関名	保証承諾			保証債務残高			代位弁済		
	当年度 件数	当年度金額	前年比	件数	金額	前年比	当年度 件数	当年度金額	前年比
りそな銀行	442	13,373,937	323.1	898	21,063,455	192.9	15	246,555	560.9
三井住友銀行	29	1,193,000	236.0	145	3,614,344	102.8	2	90,017	1,863.0
三菱UFJ銀行	73	1,616,460	566.0	142	2,413,046	174.7	2	11,243	11.5
みずほ銀行	24	900,000	2,571.4	45	1,014,092	345.1	0	0	—
都市銀行；	<b>568</b>	<b>17,083,397</b>	<b>344.1</b>	<b>1,230</b>	<b>28,104,938</b>	<b>174.4</b>	<b>19</b>	<b>347,815</b>	<b>207.8</b>
南都銀行	8,919	188,304,993	558.0	14,597	238,489,463	221.3	85	1,325,721	67.1
京都銀行	770	17,347,528	841.5	1,004	18,554,021	418.8	0	0	—
紀陽銀行	238	6,603,100	823.8	325	6,812,638	302.5	2	96,334	167.1
関西みらい銀行	152	3,716,666	427.5	237	4,791,016	246.1	1	12,625	24.0
百五銀行	0	0	—	5	23,189	67.1	0	0	—
地方銀行；	<b>10,079</b>	<b>215,972,287</b>	<b>576.3</b>	<b>16,168</b>	<b>268,670,327</b>	<b>230.8</b>	<b>88</b>	<b>1,434,680</b>	<b>67.8</b>
中京銀行	211	4,951,195	484.1	306	6,339,228	217.1	0	0	—
第三銀行	149	2,616,900	737.2	213	2,922,473	312.8	0	0	—
第二地方銀行；	<b>360</b>	<b>7,568,095</b>	<b>549.3</b>	<b>519</b>	<b>9,261,702</b>	<b>240.3</b>	<b>0</b>	<b>0</b>	<b>—</b>
大和信用金庫	4,436	61,052,410	408.9	5,891	71,941,393	243.2	34	344,275	84.5
奈良中央信用金庫	3,582	55,240,061	334.5	5,447	67,747,868	216.9	16	58,929	19.8
奈良信用金庫	1,749	25,439,788	418.0	2,269	30,930,019	245.8	11	84,300	47.7
京都中央信用金庫	275	5,354,900	658.2	325	5,710,377	544.1	2	40,332	730.1
大阪シティ信用金庫	80	2,310,898	911.6	103	2,444,040	440.1	0	0	—
新宮信用金庫	36	436,200	319.8	53	546,696	175.1	0	0	—
北伊勢上野信用金庫	14	282,500	5,650.0	18	270,548	636.3	0	0	—
信用金庫；	<b>10,172</b>	<b>150,116,757</b>	<b>387.5</b>	<b>14,106</b>	<b>179,590,941</b>	<b>238.3</b>	<b>63</b>	<b>527,836</b>	<b>58.9</b>
近畿産業信用組合	116	2,093,000	1,729.8	127	1,947,065	1067.6	2	9,561	—
信用組合；	<b>116</b>	<b>2,093,000</b>	<b>1,729.8</b>	<b>127</b>	<b>1,947,065</b>	<b>1067.6</b>	<b>2</b>	<b>9,561</b>	<b>—</b>
商工組合中央金庫	6	196,000	269.2	55	607,383	108.1	1	301	—
政府系金融機関；	<b>6</b>	<b>196,000</b>	<b>269.2</b>	<b>55</b>	<b>607,383</b>	<b>108.1</b>	<b>1</b>	<b>301</b>	<b>—</b>
合計；	<b>21,301</b>	<b>393,029,536</b>	<b>474.9</b>	<b>32,205</b>	<b>488,182,355</b>	<b>229.7</b>	<b>173</b>	<b>2,320,194</b>	<b>72.1</b>

## 協会制度別保証状況（当年度累計）

2021年3月末

（単位：千円）

協会制度名	保証承諾			保証債務残高			代位弁済		
	当年度 件数	当年度金額	前年比	件数	金額	前年比	当年度 件数	当年度金額	前年比
一般	232	3,791,146	19.0	3,438	41,143,263	63.0	36	668,166	71.5
夏季特別	4	23,500	1.6	559	1,206,852	38.1	5	17,678	48.3
夏季特別（一括）	14	95,500	32.7	8	66,500	34.2	1	4,016	40.0
年末特別	10	60,500	4.9	619	1,517,233	39.2	2	3,407	6.1
年末特別（一括）	27	162,200	44.3	30	178,200	51.4	0	0	—
事業性評価保証	10	233,000	8.0	96	2,338,763	77.4	0	0	—
短期継続ワイド保証	77	2,243,500	18.9	466	11,604,330	100.8	0	0	—
短期継続保証	212	3,983,090	60.4	207	3,961,045	62.2	3	54,711	1,947.4
フレッシュ15	7	31,500	10.6	203	520,682	55.9	2	4,320	524.9
集約ローン	9	341,000	21.0	136	3,904,172	79.5	3	48,594	26.8
みらい奈良70保証	0	0	—	64	444,125	47.1	0	0	—
みらい奈良65保証	0	0	—	34	61,580	45.9	2	11,621	294.3
三信金連携スピード保証	3	26,000	0.8	143	795,515	29.4	1	2,900	—
ネクスト奈良保証	2	48,000	2.5	52	822,002	49.1	0	0	—
長期経営資金	0	0	—	26	750,364	76.9	0	0	—
当座貸越	29	448,000	77.0	81	1,321,468	77.2	0	0	—
アドバンス当貸	31	930,000	73.2	79	2,069,734	74.5	0	0	—
カードローン	34	228,000	60.3	91	609,219	86.2	2	14,307	348.9
リトルカード	114	283,700	79.8	217	580,440	70.8	1	644	13.8
事業承継特別	1	35,000	—	1	33,749	—	0	0	—
危機関連	20	651,000	186.0	12	389,450	—	0	0	—
経営安定関連（セーフティネット）	27	932,000	33.7	783	12,934,445	63.0	21	507,713	118.7
金融安定化	0	0	—	22	206,642	80.8	1	510	7.1
創業関連	15	86,400	38.8	78	302,426	65.2	7	20,869	171.1
創業等関連	2	17,000	69.4	13	58,543	54.7	0	0	—
経営革新関連			—			—			—
特定社債	39	2,000,000	112.1	153	6,990,880	117.4	0	0	—
流動資産担保融資	1	20,000	17.9	2	123,021	57.1	0	0	—
経営力強化保証	0	0	—	13	196,014	52.5	0	0	—
改善サポート	0	0	—	44	1,179,505	77.2	0	0	—
条件変更改善型借換保証	0	0	—	5	117,559	93.6	0	0	—
経営力向上関連	0	0	—	14	382,875	72.5	0	0	—
異分野連携新事業	0	0	—	2	59,473	99.6	0	0	—
再挑戦支援			—			—			—
全国小口	30	130,590	31.4	215	505,682	58.1	4	15,629	78.4
事業継続力強化関連	0	0	—	1	23,500	79.7	0	0	—
無担保経営支援	0	0	—	45	646,733	73.6	5	63,711	116.9
無担保パワフル保証	15	586,000	14.1	609	12,242,541	70.6	3	58,705	102.1
タイアップ50	2	40,000	14.0	118	1,373,612	64.2	0	0	—
デラックス100	33	1,128,000	47.9	132	4,413,552	69.2	0	0	—
2020特別保証	19	272,000	—	12	128,461	—	0	0	—
ロングラン	2	73,000	—	2	70,436	—	0	0	—
スペシャル推薦	0	0	—	2	21,691	74.0	0	0	—
パワーアップローン保証	0	0	—	3	54,499	92.0	0	0	—
全国緊急保証	0	0	—	198	3,305,931	72.3	9	109,343	15.9
東日本大震災復興緊急	0	0	—	82	897,197	64.8	0	0	—
求償権消滅	0	0	—	1	11,986	60.0	0	0	—
無保険	0	0	—	3	18,194	88.7	0	0	—
合計：	1,021	18,899,626	27.8	9,114	120,584,084	68.5	108	1,606,845	62.3

※ 当年度・前年度ともに利用のない制度については、表示を省略しています。

県制度別保証状況（当年度累計）

2021年3月末

（単位：千円）

県制度名	保証承諾			保証債務残高			代位弁済		
	当年度 件数	当年度金額	前年比	件数	金額	前年比	当年度 件数	当年度金額	前年比
経営強化	38	279,050	14.6	436	2,375,876	46.1	6	37,355	22.3
小規模事業者 小口簡易枠	0	0	—	4	2,627	60.7	0	0	—
小規模企業者支援資金	33	169,100	27.4	168	522,232	53.2	2	7,357	413.2
地域産業振興	11	60,000	24.4	110	523,003	62.7	1	5,929	30.6
経営環境変化・災害対策	2,118	47,983,111	27,816.3	2,135	45,175,571	5815.1	4	33,439	45.7
大規模経済危機等対策資金	5,751	131,792,260	50,689.3	5,666	126,177,085	420590.3	4	85,602	—
セーフティネット	2,666	73,412,380	9,350.7	2,669	69,482,403	11205.5	3	15,630	31.9
コロナ対応資金	9,211	116,653,560	—	8,337	101,880,778	—	3	16,392	—
経営改善支援資金	0	0	—	1	5,686	62.0	0	0	—
改善サポート	0	0	—	8	262,279	83.8	0	0	—
事業承継支援資金融資保証	0	0	—	1	36,632	90.0	0	0	—
再生支援	0	0	—	0	0	—	1	301	—
台風12号災害復旧対策	0	0	—	32	341,362	49.5	2	50,360	—
創業支援	172	878,621	88.1	491	2,044,233	103.8	6	22,822	77.0
チャレンジ応援資金	95	1,562,750	43.6	514	6,728,488	96.6	0	0	—
地域未来投資促進資金	4	300,000	58.8	63	3,452,275	93.5	2	243,931	—
働き方改革推進企業等応援資金	1	19,000	4.8	9	168,886	42.2	0	0	—
新エネルギー等対策資金	14	272,600	83.4	104	1,278,338	98.3	0	0	—
飲食店創業支援	0	0	—	3	5,644	41.6	0	0	—
既存事業者による宿泊施設開業支援	0	0	—	17	693,585	94.2	0	0	—
宿泊施設増改築・設備整備支援	2	18,998	15.4	31	501,115	85.9	0	0	—
インバウンド等対応資金	1	13,000	12.4	4	105,294	102.2	0	0	—
研究開発支援資金保証	3	60,220	43.2	12	280,963	115.0	0	0	—
改元等対応資金	0	0	—	1	4,972	85.7	0	0	—
緊急保証	0	0	—	117	965,409	65.7	11	94,258	64.8
東日本大震災復興緊急	0	0	—	24	116,834	35.7	3	64,624	1,512.2
部落産業	0	0	—	8	54,562	59.6	1	11,066	1,015.7
フロンティア	0	0	—	1	1,724	33.1	0	0	—
経営安定	0	0	—	17	47,379	88.8	1	2,781	68.2
長期経営安定	0	0	—	2	6,751	95.1	0	0	—
新規開業	0	0	—	1	1,260	91.3	0	0	—
業種転換	0	0	—	1	610	18.8	0	0	—
経営革新	—	—	—	—	—	—	—	—	—
季節	0	0	—	2	1,536	87.7	0	0	—
<b>合計：</b>	<b>20,120</b>	<b>373,474,650</b>	<b>3534.2</b>	<b>20,989</b>	<b>363,245,388</b>	<b>1324.5</b>	<b>50</b>	<b>691,848</b>	<b>127.0</b>

※ 当年度・前年度ともに利用のない制度については、表示を省略しています。

## 市町村制度別保証状況（当年度累計）

2021年3月末

（単位：千円）

市町村制度扱名		保証承諾			保証債務残高			代位弁済		
		当年度 件数	当年度金額	前年比	件数	金額	前年比	当年度 件数	当年度金額	前年比
奈良市	事業運転	7	36,500	9.5	118	352,031	39.1	1	120	0.8
	事業設備	2	4,700	13.9	21	81,199	58.1	0	0	—
	小規模企業	30	107,660	17.5	297	437,886	37.5	2	2,195	40.9
	創業	2	5,000	9.2	21	22,225	26.1	1	2,116	—
<b>奈良市</b>		<b>41</b>	<b>153,860</b>	<b>14.1</b>	<b>457</b>	<b>893,340</b>	<b>39.0</b>	<b>4</b>	<b>4,431</b>	<b>22.3</b>
大和高田市	特別	19	102,900	15.0	311	849,112	60.2	1	1,591	8.1
	小口事業	3	9,600	73.3	6	15,945	120.6	0	0	—
	創業支援	0	0	—	3	4,051	33.9	0	0	—
<b>大和高田市</b>		<b>22</b>	<b>112,500</b>	<b>16.1</b>	<b>320</b>	<b>869,108</b>	<b>60.5</b>	<b>1</b>	<b>1,591</b>	<b>8.1</b>
大和郡山市	運転資金	6	30,000	13.4	68	131,220	42.5	1	719	—
	設備資金	2	5,090	43.9	14	19,767	77.1	0	0	—
	店舗改造	0	0	—	2	2,059	40.8	0	0	—
<b>大和郡山市</b>		<b>8</b>	<b>35,090</b>	<b>14.9</b>	<b>84</b>	<b>153,046</b>	<b>45.1</b>	<b>1</b>	<b>719</b>	<b>—</b>
天理市	運転資金	4	9,000	5.6	132	192,255	46.7	1	103	2.5
	設備資金	4	10,400	57.5	15	21,917	69.8	0	0	—
	店舗改造	1	1,850	462.5	4	14,337	81.7	0	0	—
<b>天理市</b>		<b>9</b>	<b>21,250</b>	<b>11.8</b>	<b>151</b>	<b>228,509</b>	<b>49.6</b>	<b>1</b>	<b>103</b>	<b>2.5</b>
橿原市	緊急融資	8	10,990	7.7	130	74,321	35.2	0	0	—
	創業資金	4	10,400	52.0	14	45,822	58.5	0	0	—
	特別小口融資	22	107,870	17.9	240	648,179	47.5	1	1,001	7.3
<b>橿原市</b>		<b>34</b>	<b>129,260</b>	<b>16.9</b>	<b>384</b>	<b>768,322</b>	<b>46.4</b>	<b>1</b>	<b>1,001</b>	<b>5.5</b>
桜井市	中小企業対策	8	31,500	23.7	99	197,516	48.6	2	2,523	—
	木材産業対策	0	0	—	1	2,344	18.3	0	0	—
	創業資金	0	0	—	9	23,981	63.0	0	0	—
	宿泊事業者	0	0	—	1	4,850	89.0	0	0	—
<b>桜井市</b>		<b>8</b>	<b>31,500</b>	<b>20.2</b>	<b>110</b>	<b>228,691</b>	<b>49.4</b>	<b>2</b>	<b>2,523</b>	<b>86.5</b>
<b>五條市</b>		<b>0</b>	<b>0</b>	<b>—</b>	<b>1</b>	<b>2,253</b>	<b>43.5</b>	<b>0</b>	<b>0</b>	<b>—</b>
<b>御所市</b>		<b>0</b>	<b>0</b>	<b>—</b>	<b>3</b>	<b>1,684</b>	<b>9.9</b>	<b>0</b>	<b>0</b>	<b>—</b>
生駒市	小口事業	11	49,100	16.7	144	422,183	49.8	0	0	—
	創業支援	2	12,000	150.0	7	18,628	117.2	0	0	—
<b>生駒市</b>		<b>13</b>	<b>61,100</b>	<b>20.3</b>	<b>151</b>	<b>440,811</b>	<b>51.0</b>	<b>0</b>	<b>0</b>	<b>—</b>
香芝市	運転資金	6	23,500	10.6	144	244,326	54.0	1	2,902	—
	設備資金	0	0	—	23	68,531	54.6	0	0	—
	創業資金	3	19,500	78.0	18	38,157	49.7	1	2,181	—
<b>香芝市</b>		<b>9</b>	<b>43,000</b>	<b>15.0</b>	<b>185</b>	<b>351,015</b>	<b>53.6</b>	<b>2</b>	<b>5,084</b>	<b>—</b>
葛城市	運転資金	5	17,500	16.4	49	79,479	47.9	1	816	727.5
	設備資金	2	12,600	38.4	7	19,259	69.0	0	0	—
	創業資金	0	0	—	1	625	9.6	0	0	—
<b>葛城市</b>		<b>7</b>	<b>30,100</b>	<b>21.2</b>	<b>57</b>	<b>99,363</b>	<b>49.6</b>	<b>1</b>	<b>816</b>	<b>727.5</b>
<b>宇陀市</b>		<b>1</b>	<b>7,900</b>	<b>14.0</b>	<b>38</b>	<b>48,062</b>	<b>33.3</b>	<b>1</b>	<b>3,409</b>	<b>—</b>
<b>田原本町</b>		<b>7</b>	<b>26,700</b>	<b>22.6</b>	<b>122</b>	<b>215,063</b>	<b>59.1</b>	<b>1</b>	<b>1,823</b>	<b>124.3</b>
<b>平群町</b>		<b>1</b>	<b>3,000</b>	<b>10.9</b>	<b>11</b>	<b>18,295</b>	<b>65.0</b>	<b>0</b>	<b>0</b>	<b>—</b>

※ 当年度・前年度ともに利用のない制度については、表示を省略しています。

## 市町村制度別保証状況（当年度累計）

2021年3月末

（単位：千円）

市町村制度名	保証承諾			保証債務残高			代位弁済		
	当年度 件数	当年度金額	前年比	件数	金額	前年比	当年度 件数	当年度金額	前年比
吉野町 運転資金	0	0	—	16	17,943	29.9	0	0	—
設備資金	0	0	—	3	4,273	92.5	0	0	—
吉野町	0	0	—	19	22,216	34.4	0	0	—
明日香村	0	0	—	9	13,107	23.6	0	0	—
合計：	160	655,260	16.0	2,102	4,352,883	48.1	15	21,501	23.5

※ 当年度・前年度ともに利用のない制度については、表示を省略しています。

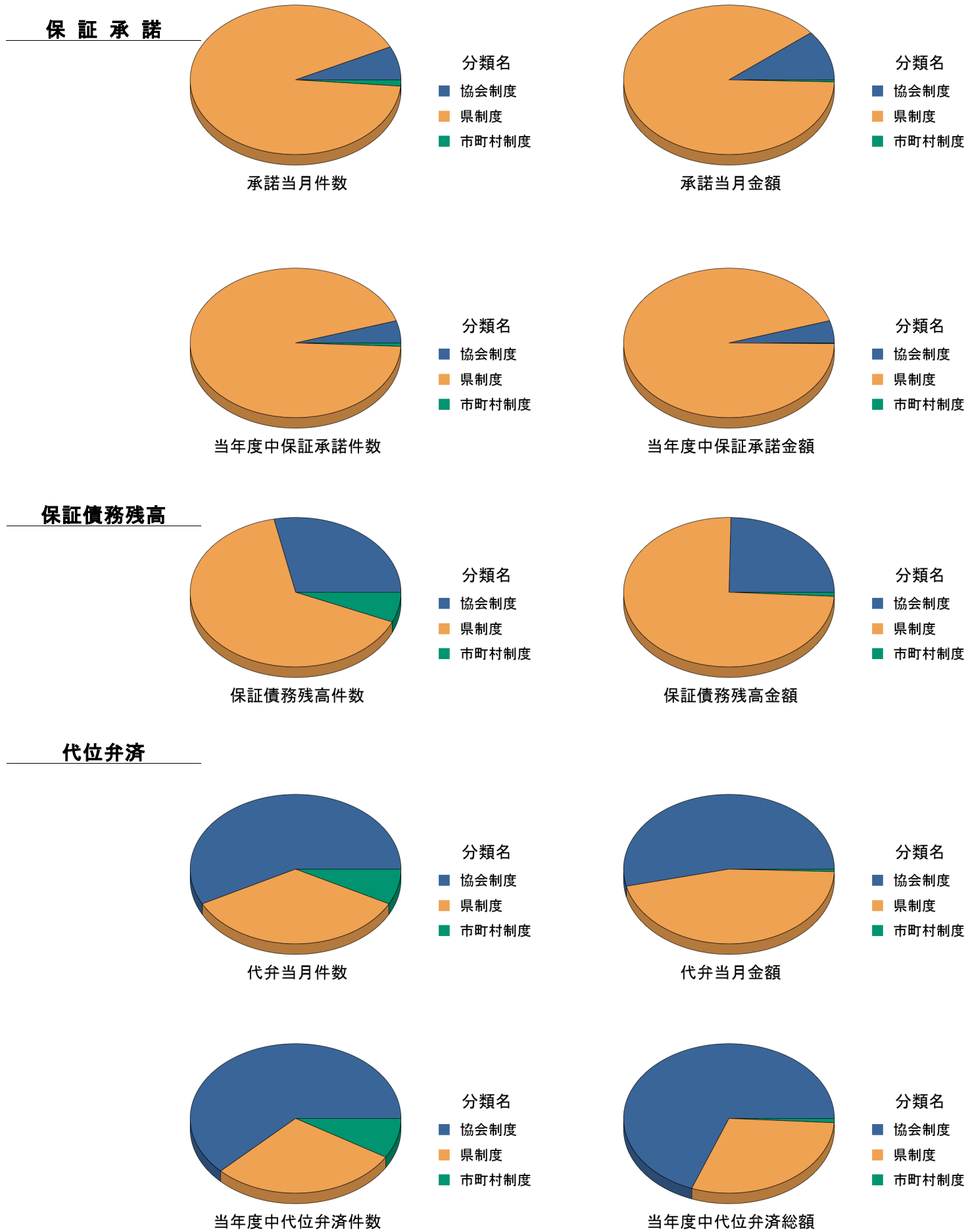
制度分類別保証状況

2021年3月末

(単位：千円)

制度分類名	保証承諾			保証債務残高			代位弁済		
	当月件数	当月金額	前年比	件数	金額	前年比	当月件数	当月金額	前年比
協会制度	118	2,540,800	24.1	9,114	120,584,084	68.5	15	111,970	39.4
県制度	1,484	20,813,570	845.7	20,989	363,245,388	1324.5	9	95,494	204.0
市町村制度	22	108,500	19.3	2,102	4,352,883	48.1	2	1,121	18.9
<b>合計</b>	<b>1,624</b>	<b>23,462,870</b>	<b>173.1</b>	<b>32,205</b>	<b>488,182,355</b>	<b>229.7</b>	<b>26</b>	<b>208,585</b>	<b>61.8</b>

制度分類名	保証承諾			保証債務残高			代位弁済		
	当年度件数	当年度金額	前年比	件数	金額	前年比	当年度件数	当年度金額	前年比
協会制度	1,021	18,899,626	27.8	9,114	120,584,084	68.5	108	1,606,845	62.3
県制度	20,120	373,474,650	3534.2	20,989	363,245,388	1324.5	50	691,848	127.0
市町村制度	160	655,260	16.0	2,102	4,352,883	48.1	15	21,501	23.5
<b>合計</b>	<b>21,301</b>	<b>393,029,536</b>	<b>474.9</b>	<b>32,205</b>	<b>488,182,355</b>	<b>229.7</b>	<b>173</b>	<b>2,320,194</b>	<b>72.1</b>



## 事業地区別保証状況（当年度累計）

2021年3月末

（単位：千円）

事業地区名	保証承諾			保証債務残高			代位弁済		
	当年度 件数	当年度金額	前年比	件数	金額	前年比	当年度 件数	当年度金額	前年比
奈良市	5,054	93,333,746	483.2	7,226	115,608,018	237.5	37	402,922	64.4
生駒市	1,265	20,113,898	506.7	1,844	24,941,045	231.2	9	204,024	85.5
大和郡山市	1,207	23,646,920	468.8	1,855	31,095,339	212.0	23	527,776	328.5
天理市	1,022	17,753,472	444.3	1,654	23,222,885	219.8	13	233,808	53.9
桜井市	1,351	26,505,332	541.9	2,025	32,069,412	252.9	9	55,278	44.2
橿原市	2,199	37,460,341	469.9	3,320	45,371,405	246.7	9	115,552	71.2
大和高田市	1,271	24,457,906	440.9	2,035	29,720,596	236.0	7	28,510	6.6
御所市	460	9,850,400	579.1	672	11,078,394	241.5	0	0	—
五條市	517	11,610,840	694.3	842	14,614,205	238.7	4	179,481	1,110.5
香芝市	1,209	22,560,610	430.6	1,939	28,928,244	243.7	10	51,452	85.2
葛城市	735	14,105,550	548.3	1,061	16,698,772	247.7	1	816	4.2
宇陀市	493	8,282,200	543.5	729	9,763,508	221.2	14	73,723	102.6
生駒郡 平群町	215	3,253,900	441.8	317	3,979,814	218.8	0	0	—
三郷町	214	2,965,800	321.5	357	4,169,238	187.1	4	160,544	—
斑鳩町	427	6,440,400	517.4	599	7,678,292	228.8	2	7,457	61.0
安堵町	97	1,922,100	299.0	147	2,247,601	222.8	0	0	—
生駒郡 計；	953	14,582,200	411.1	1,420	18,074,945	214.9	6	168,001	951.5
磯城郡 川西町	162	3,136,300	316.7	242	4,350,546	196.1	0	0	—
三宅町	113	2,352,600	355.9	187	3,159,784	184.4	0	0	—
田原本町	619	12,181,560	434.2	1,061	16,250,850	191.9	6	14,036	13.3
磯城郡 計；	894	17,670,460	396.5	1,490	23,761,179	191.6	6	14,036	5.0
山辺郡 山添村	68	1,455,000	1,105.6	95	1,676,489	276.5	0	0	—
高市郡 高取町	140	2,345,800	493.4	217	2,998,043	247.4	3	37,048	—
明日香村	95	1,935,331	383.2	167	2,389,824	229.8	0	0	—
高市郡 計；	235	4,281,131	436.6	384	5,387,867	239.3	3	37,048	—
北葛城郡 王寺町	360	7,431,650	558.5	494	7,865,958	280.8	3	14,999	99.9
河合町	216	3,487,700	300.5	318	4,343,130	184.9	1	21,366	12.7
上牧町	258	4,071,100	478.2	367	4,823,832	217.0	3	28,770	47.7
広陵町	640	12,993,900	457.8	923	15,206,261	263.7	6	58,538	553.1
北葛城郡 計；	1,474	27,984,350	452.8	2,102	32,239,180	245.3	13	123,673	48.7
宇陀郡 曾爾村	44	835,000	300.7	73	1,184,262	170.9	0	0	—
御杖村	33	320,800	398.0	60	424,235	151.7	0	0	—
宇陀郡 計；	77	1,155,800	322.6	133	1,608,497	165.3	0	0	—
吉野郡 大淀町	262	5,128,380	585.0	454	7,034,034	182.3	2	9,131	—
下市町	93	2,019,800	806.3	143	2,387,774	212.5	0	0	—
吉野町	180	3,599,400	412.7	302	4,876,923	177.7	6	66,688	179.5
東吉野村	41	700,800	328.6	84	1,188,472	131.9	0	0	—
川上村	51	1,192,800	311.4	83	1,522,845	162.3	0	0	—
黒滝村	8	286,000	9,533.3	13	316,728	275.7	0	0	—
天川村	36	523,000	467.0	68	727,642	181.4	0	0	—
野迫川村	5	37,000	82.2	7	51,736	63.9	0	0	—
十津川村	107	2,136,200	310.4	152	2,980,196	177.6	0	0	—
上北山村	13	358,000	235.5	31	826,550	157.2	0	0	—
下北山村	21	238,000	383.9	38	362,679	195.8	1	28,273	—
吉野郡 計；	817	16,219,380	443.4	1,375	22,275,578	177.5	9	104,093	63.2
奈良県外	0	0	—	4	46,796	96.7	0	0	—
合計；	21,301	393,029,536	474.9	32,205	488,182,355	229.7	173	2,320,194	72.1

前年度比につきましては、一致しない場合がございます。



## 金融機関店舗別保証状況（当年度累計）

2021年3月末

（単位：千円）

金融機関店舗名		保証承諾			保証債務残高		
		当年度 件数	当年度金額	前年比	件数	金額	前年比
みずほ銀行	大阪中央支店	0	0	—	2	20,964	74.6
	四ツ橋支店	1	40,000	160.0	2	58,426	—
	枚方支店	0	0	—	1	17,772	83.5
	奈良支店	23	860,000	8,600.0	40	916,930	376.0
みずほ銀行		24	900,000	2,571.4	45	1,014,092	345.1
三菱UFJ銀行	玉造支店	5	102,000	—	3	89,000	—
	鶴橋支店	1	40,000	—	2	41,640	717.4
	心齋橋支店	1	2,000	—	1	1,835	—
	日本一支店	1	20,000	—	1	20,000	—
	上本町支店	1	50,000	—	2	68,120	230.6
	今里支店	3	120,000	—	3	112,860	—
	放出支店	3	112,000	—	3	102,970	—
	新大阪駅前支店	1	10,000	—	1	10,000	—
	橿原支店	4	25,160	167.7	8	45,411	86.4
	堺支店	1	1,000	—	1	1,000	—
	中央市場支店	1	40,000	—	1	40,000	—
	松原支店	1	25,000	—	1	23,218	—
	阪神甲子園出張所	1	3,000	—	1	3,000	—
	河内長野支店	1	30,000	—	1	30,000	6,048.4
	大和郡山支店	2	3,800	90.5	7	13,086	15.9
	富雄出張所	2	5,000	—	2	4,188	—
	大和高田支店	17	314,500	1,191.3	30	399,618	206.4
	大和王寺支店	4	20,000	33.3	7	68,666	99.7
	近鉄学園前支店	5	21,000	—	6	24,372	596.8
	学園前北口支店	1	50,000	—	1	50,000	—
	上六支店	1	50,000	83.3	4	175,690	119.6
	八尾駅前支店	1	20,000	—	1	20,000	—
	奈良支店	14	522,000	435.0	54	1,043,370	132.7
東大阪中央支店	1	30,000	—	1	25,002	—	
三菱UFJ銀行		73	1,616,460	566.0	142	2,413,046	174.7
三井住友銀行	玉造支店	0	0	—	3	50,143	73.0
	立売堀支店	0	0	—	1	13,167	95.3
	南森町支店	0	0	—	2	11,870	97.4
	天六支店	0	0	—	1	12,508	85.4
	天満橋支店	2	75,000	—	2	71,668	—
	池田支店	1	50,000	—	1	50,000	—
	堺支店	0	0	—	3	93,188	83.8
	奈良支店	17	693,000	245.2	78	1,865,894	99.5
	平城支店	2	58,000	—	2	58,000	1,526.3
	大和郡山支店	0	0	—	8	164,875	73.9
	学園前支店	3	117,000	—	11	318,375	101.6
	大和王寺支店	2	100,000	133.3	19	440,515	103.8
	生駒支店	2	100,000	200.0	14	464,141	104.2
	三井住友銀行		29	1,193,000	236.0	145	3,614,344
りそな銀行	天理支店	10	245,500	86.9	25	532,209	128.7
	吉野支店	32	804,000	304.7	76	1,449,816	162.5
	東生駒支店	9	80,600	230.3	11	100,391	228.0
	小泉支店	6	71,000	—	9	57,226	145.2

前年度比につきましては、一致しない場合がございます。

## 金融機関店舗別保証状況（当年度累計）

2021年3月末

りそな銀行	新奈良営業部	133	4,048,203	303.1	269	6,573,504	193.0
	船場支店	1	50,000	—	3	112,696	150.9
	天六支店	1	50,000	—	2	57,279	274.8
	上六支店	1	15,000	—	1	15,000	—
	布施口支店	1	50,000	—	1	50,000	—
	生野支店	0	0	—	2	42,450	83.2
	桜川支店	0	0	—	1	16,787	92.2
	難波支店	1	30,000	75.0	2	41,610	84.7
	新大阪駅前支店	0	0	—	1	32,507	76.5
	平野支店	1	50,000	—	1	50,000	—
	枚方支店	0	0	—	1	70,010	89.8
	富田林支店	1	50,000	—	2	73,989	215.8
	柏原支店	2	41,500	—	2	41,425	—
	羽曳野支店	0	0	—	2	23,307	87.1
	八尾支店	0	0	—	1	6,400	84.2
	堺東支店	0	0	—	1	39,290	84.6
	豊中支店	2	120,000	—	2	120,000	—
	東大阪支店	14	588,000	—	14	566,469	—
	久米田支店	0	0	—	1	2,801	87.5
	小阪支店	3	150,000	—	3	150,000	—
	瓢箪山支店	1	50,000	—	1	45,240	—
	梅田北口支店	1	50,000	31.3	3	170,968	113.6
	玉造支店	1	40,000	200.0	4	120,146	121.1
	近鉄西大寺支店	19	242,134	79.6	53	827,610	99.1
	西やまと支店	7	186,000	1,094.1	11	205,533	115.2
	やまと郡山支店	17	479,000	245.0	30	831,421	141.7
	香芝支店	64	2,096,000	532.0	128	3,027,764	239.4
	近鉄学園前支店	13	371,500	261.6	23	496,290	260.8
	橿原支店	101	3,415,500	447.4	212	5,113,316	216.0
	<b>りそな銀行</b>	<b>442</b>	<b>13,373,937</b>	<b>323.1</b>	<b>898</b>	<b>21,063,455</b>	<b>192.9</b>
百五銀行	上野支店	0	0	—	2	10,550	70.4
	名張支店	0	0	—	3	12,639	64.6
	<b>百五銀行</b>	<b>0</b>	<b>0</b>	<b>—</b>	<b>5</b>	<b>23,189</b>	<b>67.1</b>
京都銀行	本店	3	62,000	—	3	62,000	—
	三条	4	143,000	—	4	143,000	—
	京都市役所前支店	1	10,000	—	1	10,000	—
	東九条支店	1	15,000	—	1	15,000	—
	精華町支店	1	16,000	—	1	15,069	7,534.5
	大久保支店	1	12,000	—	1	12,000	—
	木津支店	4	80,000	—	6	119,583	178.3
	西大津支店	0	0	—	2	23,112	72.9
	城東支店	1	12,000	141.2	1	11,200	135.0
	枚方支店	1	30,000	—	1	28,500	—
	寝屋川支店	4	150,000	—	4	137,577	—
	茨木支店	0	0	—	1	5,720	66.7
	東大阪支店	2	75,000	—	2	75,000	—
	吹田支店	0	0	—	1	2,095	71.1
	高の原支店	57	1,399,500	889.7	73	1,487,435	305.2
	奈良支店	175	4,382,100	966.3	228	4,708,589	481.5
	登美ヶ丘支店	67	1,200,338	971.9	81	1,289,191	454.8
	橿原支店	164	3,646,090	1,248.7	192	3,620,163	756.1
	大和郡山支店	101	2,102,500	483.4	139	2,201,779	258.3

前年度比につきましては、一致しない場合がございます。

## 金融機関店舗別保証状況（当年度累計）

2021年3月末

京都銀行	生駒支店	99	1,697,500	741.8	140	2,022,103	372.6
	王寺支店	82	2,272,500	649.3	119	2,523,156	371.9
	新石切支店	0	0	—	2	1,750	66.0
	大日支店	1	2,000	—	0	0	—
	長浜支店	1	40,000	—	1	40,000	—
	<b>京都銀行</b>	<b>770</b>	<b>17,347,528</b>	<b>841.5</b>	<b>1,004</b>	<b>18,554,021</b>	<b>418.8</b>
関西みらい銀行	大阪西支店	1	10,000	—	1	10,000	50.0
	住道駅前支店	1	3,000	—	1	3,000	—
	柏原支店	2	80,000	—	2	80,000	—
	京都支店	1	40,000	—	1	38,330	—
	堺筋営業部	1	8,000	133.3	1	8,000	94.8
	本町営業部	0	0	—	1	14,840	80.0
	鶴橋支店	1	2,500	—	1	2,230	—
	住吉中央支店	1	5,000	—	1	4,340	—
	平野中央支店	1	3,000	—	1	3,000	—
	道明寺支店	2	20,000	—	3	16,021	246.4
	長吉支店	1	1,000	—	2	6,744	39.3
	忍ヶ丘支店	2	70,000	—	2	70,000	—
	奈良支店	39	813,000	1,016.3	47	893,357	407.9
	高田支店	17	482,000	964.0	24	533,322	413.9
	木津支店	1	3,000	—	1	3,000	20.7
	十三駅前支店	1	4,000	—	0	0	—
	新大阪支店	0	0	—	1	22,500	88.2
	竜王支店	2	40,000	—	2	40,000	—
	難波支店	1	15,000	37.5	2	55,000	137.5
	野田支店	1	10,000	200.0	2	14,227	288.0
	阿倍野支店	1	40,000	19.0	3	216,795	145.2
	谷町支店	0	0	—	1	18,104	76.0
	鶴見支店	1	50,000	—	1	50,000	—
	住道支店	5	163,000	—	5	163,000	—
	富田林支店	1	8,000	—	1	8,000	99.9
	寝屋川支店	1	50,000	—	1	50,000	—
	高田中央支店	17	450,366	818.8	34	556,564	205.2
	富雄支店	46	1,258,800	351.3	90	1,799,516	194.2
	古川橋支店	1	50,000	166.7	2	75,002	256.1
	橋本支店	3	37,000	—	3	36,125	5,258.4
	<b>関西みらい銀行</b>	<b>152</b>	<b>3,716,666</b>	<b>427.5</b>	<b>237</b>	<b>4,791,016</b>	<b>246.1</b>
南都銀行	本店	419	9,952,446	777.2	576	12,754,195	266.7
	県庁出張所	2	20,000	—	3	32,750	219.1
	奈良市役所出張所	5	62,000	3,100.0	7	67,300	535.0
	大宮支店	220	3,622,900	747.9	286	4,297,100	244.1
	JR奈良駅前支店	104	2,070,200	385.7	184	2,998,602	212.8
	手貝支店	86	1,571,400	684.4	152	2,117,683	153.0
	南支店	171	3,878,640	571.9	303	5,193,852	216.6
	紀寺支店	116	2,496,200	475.8	203	3,303,264	181.2
	帯解支店	38	893,500	327.3	89	1,335,396	145.6
	西大寺支店	290	5,224,290	382.0	427	5,961,560	220.3
	西ノ京支店	1	18,000	461.5	8	87,715	115.5
	平城支店	170	2,605,592	332.6	233	3,262,470	188.0
	あやめ池支店	8	77,000	—	9	80,014	1,630.3
	学園前支店	345	6,610,500	532.7	477	7,518,365	260.8
	登美が丘支店	16	168,000	2,100.0	20	169,328	1,172.1

前年度比につきましては、一致しない場合がございます。

## 金融機関店舗別保証状況（当年度累計）

2021年3月末

南都銀行	富雄支店	227	4,205,250	630.9	367	5,262,091	238.0
	生駒支店	367	5,819,060	484.6	588	7,970,127	207.9
	白庭台駅前支店	1	10,000	—	1	7,784	—
	東生駒支店	6	93,000	465.0	11	95,635	314.2
	南生駒支店	50	745,800	152.0	123	1,147,829	110.1
	郡山支店	352	7,396,172	356.9	564	9,997,745	193.2
	筒井支店	116	2,483,000	464.5	188	3,076,902	225.8
	中央市場支店	43	1,103,500	419.4	100	1,842,960	124.8
	天理支店	273	6,286,500	722.3	512	8,530,717	242.0
	櫛本出張所	0	0	—	1	250	29.4
	天理南支店	67	1,172,500	314.3	162	2,125,843	162.4
	名阪針支店	173	3,468,100	658.7	239	4,216,302	233.9
	桜井支店	351	8,300,132	1,206.6	565	10,085,151	271.2
	三輪支店	101	2,953,500	915.8	140	3,000,091	339.1
	榛原支店	136	3,018,800	964.1	220	3,447,888	248.6
	大宇陀支店	144	2,813,300	718.3	215	3,131,134	212.6
	菟田野支店	1	15,000	—	0	0	—
	大淀支店	133	2,510,400	859.7	249	3,608,056	185.3
	下市支店	125	2,523,690	532.8	219	3,292,131	172.4
	上市支店	166	2,931,500	312.6	271	4,043,650	161.4
	北山支店	26	332,500	519.5	54	684,366	153.9
	小川支店	30	399,300	318.7	64	763,634	107.0
	川上支店	49	1,058,800	313.3	83	1,428,649	151.2
	高田支店	316	8,004,440	470.5	537	9,860,962	234.3
	高田本町支店	260	7,011,700	1,066.6	486	8,711,158	252.6
	高田北支店	95	1,572,500	843.2	177	1,911,951	206.4
	馬見支店	120	2,380,000	292.9	193	3,179,403	221.7
	箸尾支店	119	2,369,300	276.3	203	3,057,490	209.4
	上牧支店	107	1,680,700	415.5	173	2,219,538	192.0
	香芝支店	180	4,078,300	460.7	290	5,232,005	249.8
	真美ヶ丘支店	80	1,555,000	351.4	128	1,831,176	197.1
	二上支店	58	1,174,500	318.2	124	1,591,545	261.7
	尺土支店	6	46,500	—	9	53,331	327.3
	新庄支店	157	3,098,800	596.2	207	3,932,131	220.2
	御所支店	265	5,682,940	1,085.6	393	6,032,323	238.7
	吉野口支店	74	1,572,100	452.7	107	1,805,483	224.8
	檀原支店	243	4,369,700	572.5	385	5,495,999	240.7
	近鉄八木駅前出張所	1	50,000	—	2	56,750	663.7
	耳成支店	52	1,084,000	994.5	83	1,231,982	223.9
	畝傍支店	113	2,314,200	376.6	210	3,183,419	202.4
	真菅支店	71	1,202,720	894.9	133	1,428,976	225.8
	神宮前支店	144	2,945,721	412.6	273	3,711,092	208.8
	坊城支店	57	1,197,500	571.3	106	1,529,230	196.3
	明日香支店	56	1,177,800	435.1	109	1,520,038	199.2
	高取支店	49	1,082,500	542.1	104	1,537,507	196.9
	王寺支店	151	3,115,500	498.1	249	3,660,660	259.3
	王寺南支店	94	2,748,100	955.9	138	2,836,852	249.4
	西大和支店	0	0	—	9	20,894	26.9
	平群支店	77	1,593,600	1,367.9	115	1,838,350	284.2
	法隆寺支店	123	2,392,000	564.8	205	3,088,265	223.4
	川西支店	86	1,914,500	266.2	157	3,169,299	149.3
	結崎支店	36	669,500	3,347.5	77	966,749	167.6

前年度比につきましては、一致しない場合がございます。

## 金融機関店舗別保証状況（当年度累計）

2021年3月末

南都銀行	田原本支店	168	3,979,000	515.6	357	6,373,946	165.0
	五条支店	340	7,249,400	626.6	589	9,548,952	226.9
	十津川支店	65	1,420,000	415.4	89	1,870,594	176.9
	橋本支店	1	35,000	—	1	35,000	—
	高野山支店	4	36,000	80.0	6	50,736	62.7
	木津支店	9	144,000	800.0	16	163,256	449.2
	精華支店	5	78,500	—	6	76,903	370.4
	上狛支店	8	246,500	—	8	240,078	703.5
	加茂支店	0	0	—	1	1,540	70.0
	玉水支店	3	120,000	—	3	116,668	—
	城陽支店	1	10,000	—	2	13,941	275.4
	宇治大久保支店	5	230,000	—	5	230,000	—
	京都南支店	5	230,000	—	5	230,000	—
	京都支店	5	280,000	—	8	290,615	461.5
	名張支店	19	440,000	4,400.0	24	437,353	461.4
	大阪中央営業部	20	870,000	—	18	832,023	1,160.8
	大阪支店	13	640,000	—	13	602,519	—
	帝塚山支店	7	330,000	—	9	334,971	1,606.3
	大阪北支店	10	390,000	—	11	380,801	2,176.5
	大阪東支店	19	830,000	—	19	824,762	—
	平野支店	8	335,000	—	9	323,392	127,822.8
	新大阪支店	1	50,000	—	2	57,624	488.8
	江坂支店	9	276,000	—	10	285,180	—
	石切支店	2	100,000	92.6	6	257,233	133.4
	永和支店	6	260,000	—	7	252,310	22,812.8
	吉田支店	6	270,000	—	9	337,608	361.5
	若江岩田支店	4	130,000	—	7	448,066	163.3
	大東支店	10	418,000	—	13	459,960	542.4
	八尾支店	23	885,000	—	22	817,487	—
	羽曳野支店	11	438,000	—	11	408,641	32,075.4
	堺支店	7	305,000	30,500.0	8	283,686	4,064.3
	初芝支店	0	0	—	1	941	48.6
	和泉支店	2	75,000	—	2	75,000	—
	泉佐野支店	4	160,000	—	4	144,594	—
	尼崎支店	1	50,000	—	1	50,000	—
	<b>南都銀行</b>	<b>8,919</b>	<b>188,304,993</b>	<b>558.0</b>	<b>14,597</b>	<b>238,489,463</b>	<b>221.3</b>
紀陽銀行	岩出支店	3	145,000	—	3	140,714	—
	橋本支店	3	110,000	5,500.0	2	71,432	1,064.5
	橋本林間支店	0	0	—	1	61,200	78.5
	泉ヶ丘支店	1	19,000	—	1	19,000	—
	堺支店	1	50,000	—	1	47,088	—
	鴻池新田支店	1	4,000	—	1	3,712	—
	守口支店	2	80,000	—	2	76,430	—
	平野支店	1	40,000	—	1	40,000	—
	西天満支店	1	50,000	—	1	50,000	—
	江坂支店	2	60,000	—	1	9,286	—
	五条支店	93	2,218,000	1,308.6	120	2,164,275	333.1
	高田支店	130	3,827,100	607.5	191	4,129,501	272.7
	<b>紀陽銀行</b>	<b>238</b>	<b>6,603,100</b>	<b>823.8</b>	<b>325</b>	<b>6,812,638</b>	<b>302.5</b>
中京銀行	名張支店	0	0	—	1	1,549	68.4
	上野支店	1	10,000	—	1	9,048	—
	奈良支店	103	2,300,195	481.6	154	3,066,259	204.4

前年度比につきましては、一致しない場合がございます。

## 金融機関店舗別保証状況（当年度累計）

2021年3月末

中京銀行	桜井支店	107	2,641,000	484.5	150	3,262,373	230.1
	<b>中京銀行</b>	<b>211</b>	<b>4,951,195</b>	<b>484.1</b>	<b>306</b>	<b>6,339,228</b>	<b>217.1</b>
第三銀行	赤目支店	2	20,000	400.0	2	20,000	145.0
	新宮支店	2	100,000	—	3	211,020	174.9
	奈良支店	64	902,900	534.3	90	1,037,994	288.1
	桜井支店	81	1,594,000	880.7	118	1,653,460	376.1
	<b>第三銀行</b>	<b>149</b>	<b>2,616,900</b>	<b>737.2</b>	<b>213</b>	<b>2,922,473</b>	<b>312.8</b>
北伊勢上野信用金庫	城北支店	14	282,500	5,650.0	18	270,548	636.3
	<b>北伊勢上野信用金庫</b>	<b>14</b>	<b>282,500</b>	<b>5,650.0</b>	<b>18</b>	<b>270,548</b>	<b>636.3</b>
京都中央信用金庫	駅前支店	0	0	—	1	2,610	—
	田辺支店	2	80,000	—	2	75,331	—
	木津支店	10	287,500	—	10	278,208	—
	久御山支店	1	5,000	—	0	0	—
	東寺支店	1	15,000	—	1	15,000	—
	加茂町支店	4	83,000	—	3	69,500	—
	井手支店	1	30,000	—	1	27,750	—
	精華支店	9	137,500	458.3	11	136,694	387.4
	山田川支店	21	342,000	600.0	30	398,093	347.6
	奈良支店	182	3,851,700	532.3	224	4,239,118	471.2
	学園前支店	44	523,200	—	42	468,073	—
	<b>京都中央信用金庫</b>	<b>275</b>	<b>5,354,900</b>	<b>658.2</b>	<b>325</b>	<b>5,710,377</b>	<b>544.1</b>
大阪シティ信用金庫	本店営業部	1	50,000	—	1	46,256	—
	西支店	2	28,000	—	2	26,588	—
	阿倍野支店	0	0	—	1	3,560	83.2
	生野支店	1	30,000	—	1	25,500	—
	住吉支店	0	0	—	1	2,280	84.1
	東成支店	2	100,000	—	3	99,552	2,086.2
	布施西支店	1	5,000	—	1	5,000	—
	門真支店	1	20,000	—	0	0	—
	住道支店	10	285,000	380.0	9	267,230	414.9
	八尾西支店	3	130,000	—	3	130,000	—
	若江岩田支店	0	0	—	1	25,851	72.1
	高井田支店	2	55,000	—	2	55,000	—
	中津支店	0	0	—	2	32,872	76.7
	梅田支店	1	4,000	—	1	4,000	—
	御厨支店	2	40,000	—	2	37,667	—
	港支店	2	8,000	—	1	3,733	—
	長吉支店	3	84,000	—	2	68,435	—
	東淀川支店	2	23,000	—	1	9,524	—
	八尾営業部	6	223,000	—	6	193,434	2,850.1
	平野支店	2	50,000	—	2	50,000	—
	山本支店	4	163,000	—	3	124,090	3,309.1
	柏原支店	0	0	—	1	2,000	76.9
	松原支店	0	0	—	1	6,549	82.1
	国分支店	22	609,000	3,123.1	30	656,336	482.7
	古市支店	1	10,000	50.0	2	27,012	142.1
	吉田支店	7	193,898	208.5	15	298,322	227.6
	深江橋支店	1	50,000	—	3	51,242	360.2
	寝屋川支店	0	0	—	1	51,986	86.7
	枚岡支店	2	50,000	250.0	3	49,120	257.1
	瓢箪山支店	2	100,000	—	2	90,901	—
	<b>大阪シティ信用金庫</b>	<b>80</b>	<b>2,310,898</b>	<b>911.6</b>	<b>103</b>	<b>2,444,040</b>	<b>440.1</b>

前年度比につきましては、一致しない場合がございます。

## 金融機関店舗別保証状況（当年度累計）

2021年3月末

奈良信用金庫	本店	290	5,330,560	401.2	379	6,446,579	257.9
	学園前支店	159	1,916,800	494.1	192	2,335,275	295.7
	生駒支店	150	2,106,100	353.7	203	2,603,756	253.8
	奈良支店	265	3,956,598	414.7	346	5,090,880	224.5
	富雄支店	186	1,923,200	645.4	198	1,992,607	254.8
	大宮支店	129	1,651,500	404.2	161	1,858,570	235.9
	小泉支店	113	1,333,700	410.9	144	1,620,377	218.3
	筒井支店	74	1,200,110	335.7	111	1,644,469	242.1
	こどの支店	162	2,957,500	524.8	209	3,515,466	255.7
	尼ヶ辻支店	86	1,182,720	468.3	132	1,449,007	238.8
	天理支店	73	936,500	175.4	122	1,351,224	178.6
	龍田川支店	59	898,500	1,186.9	68	973,343	367.1
	木津川梅美台出張所	3	46,000	2,300.0	3	46,000	2,603.4
	押熊出張所	0	0	—	1	2,465	85.2
	奈良信用金庫		1,749	25,439,788	418.0	2,269	30,930,019
大和信用金庫	本店	542	9,534,800	403.5	709	10,967,900	252.1
	八木支店	328	5,255,270	379.3	406	6,286,895	237.4
	高田支店	275	3,528,700	620.2	384	3,920,030	320.7
	榛原支店	170	1,710,300	341.7	235	2,103,584	183.5
	天理支店	315	3,560,100	547.3	413	3,912,212	246.3
	香芝支店	274	3,716,100	481.5	368	4,549,507	240.3
	檀原支店	243	3,215,150	323.7	342	4,000,604	239.4
	生駒支店	258	3,505,740	480.4	295	3,703,804	286.5
	王寺支店	219	2,929,500	487.8	236	3,239,661	253.3
	西大寺支店	128	1,448,500	267.4	180	1,942,511	200.7
	大安寺支店	112	1,360,580	397.9	179	1,940,869	160.1
	新ノ口支店	241	3,830,900	659.1	308	4,396,693	284.4
	奥宇陀支店	59	686,300	243.1	93	928,085	151.2
	新庄支店	243	4,384,400	449.6	318	5,158,827	260.7
	桜井北支店	229	3,234,500	303.3	389	4,177,761	226.5
	櫛本支店	140	1,841,150	417.4	193	2,072,283	247.2
	香芝中央支店	145	2,189,380	426.8	212	2,616,244	235.3
	JR奈良駅前支店	271	2,695,240	262.6	353	3,547,805	225.7
	坊城支店	244	2,425,800	405.4	278	2,476,121	307.6
大和信用金庫		4,436	61,052,410	408.9	5,891	71,941,393	243.2
奈良中央信用金庫	本店	423	6,473,300	338.3	729	8,274,685	203.7
	王寺支店	190	2,560,300	327.0	285	3,211,829	191.5
	香芝支店	460	8,671,190	383.8	718	10,777,998	276.4
	法隆寺支店	376	5,921,900	367.2	525	6,635,926	227.8
	結崎支店	248	4,426,900	335.3	310	5,094,544	242.0
	南奈良支店	383	6,575,200	318.5	570	8,106,255	186.9
	平群支店	124	1,331,400	237.3	202	1,817,852	174.7
	高田支店	268	4,205,500	257.2	442	5,597,320	191.1
	畠田支店	198	3,168,850	516.5	230	3,291,120	271.1
	二上支店	151	1,977,940	468.7	255	2,299,283	263.1
	ますが支店	293	5,083,800	294.3	474	6,396,828	214.9
	新庄支店	191	2,194,570	348.5	288	2,954,370	178.5
三郷支店	61	538,400	165.9	104	848,265	170.5	
檀原支店	216	2,110,811	324.8	315	2,441,593	232.2	
奈良中央信用金庫		3,582	55,240,061	334.5	5,447	67,747,868	216.9
新宮信用金庫	十津川支店	36	436,200	319.8	53	546,696	175.1
新宮信用金庫		36	436,200	319.8	53	546,696	175.1

前年度比につきましては、一致しない場合がございます。

## 金融機関店舗別保証状況（当年度累計）

2021年3月末

商工組合中央金庫	津支店	0	0	—	1	1,970	19.7
	大阪支店	0	0	—	1	16,000	66.7
	船場支店	0	0	—	1	18,909	82.4
	東大阪支店	1	50,000	—	1	50,000	—
	奈良支店	5	146,000	200.5	51	520,505	103.0
商工組合中央金庫		6	196,000	269.2	55	607,383	108.1
近畿産業信用組合	八尾支店	6	210,000	—	5	190,000	—
	堺支店	1	30,000	—	1	30,000	—
	西成支店	2	80,000	—	2	80,000	—
	東大阪支店	4	180,000	—	4	180,000	—
	難波支店	0	0	—	1	2,154	33.5
	橿原支店	38	613,500	829.1	51	644,606	674.8
	奈良支店	65	979,500	2,084.0	63	820,305	1,020.0
近畿産業信用組合		116	2,093,000	1,729.8	127	1,947,065	1,067.6
合計：		21,301	393,029,536	474.9	32,205	488,182,355	229.7

前年度比につきましては、一致しない場合がございます。



## 業種別保証状況 (当年度累計)

2021年3月末

(単位：千円)

業 種 名		保証承諾			保証債務残高			代位弁済		
		当年度 件数	当年度金額	前年比	件数	金額	前年比	当年度 件数	当年度金額	前年比
製造業	ゴム・プラスチック工業	418	11,329,500	401.3	722	16,036,086	197.3	1	2,567	1.2
	ゴム製品製造業	80	1,879,000	289.0	132	2,448,397	195.4	0	0	—
	その他の工業	681	9,108,520	475.9	1,047	11,689,960	229.1	0	0	—
	ソフトウェア業	64	463,720	221.9	105	683,246	165.5	0	0	—
	化学工業	104	3,721,190	2,777.0	153	4,406,301	369.8	0	0	—
	家具・建具工業	132	2,134,500	599.0	196	2,499,613	288.9	0	0	—
	機械工業	344	9,261,900	558.4	488	11,190,165	280.4	4	23,747	135.3
	金属工業	477	13,488,200	649.7	718	16,699,867	263.6	0	0	—
	紙工業	90	2,499,000	555.7	132	3,044,234	267.3	0	0	—
	車両工業	45	1,297,000	323.4	77	1,963,033	187.0	1	2,366	—
	情報処理サービス業	3	70,000	218.8	5	86,605	148.2	0	0	—
	食料品工業	307	7,945,800	551.1	505	10,174,985	203.2	3	314,864	4,778.5
	製版・製本業	9	109,000	519.0	10	80,787	326.9	0	0	—
	石油・石炭製品工業	4	110,000	3,666.7	5	106,900	4,192.1	0	0	—
	繊維品工業	486	9,405,330	382.5	786	12,522,922	213.2	1	12,215	5.6
	船舶工業	4	133,000	1,108.3	5	115,215	1,024.1	2	8,517	—
	電気機器工業	94	2,185,300	792.2	137	2,861,796	216.0	5	148,165	—
	農林漁業	1	6,000	200.0	3	9,305	131.8	0	0	—
	皮革工業	48	1,155,500	461.3	61	1,417,405	215.9	1	5,929	—
	木材・木製品工業	318	6,516,100	467.4	487	8,373,628	209.2	2	1,983	4.3
	窯業	103	2,791,000	390.3	172	4,003,576	184.5	5	33,257	—
製造業	計：	3,812	85,609,560	495.4	5,946	110,414,025	227.2	25	553,611	67.2
建設業		4,924	94,068,040	440.7	7,393	113,308,446	224.5	32	296,849	44.7
卸売業		2,058	49,692,236	538.4	3,152	60,333,305	245.6	37	560,037	68.9
小売業		2,760	48,915,283	476.6	4,281	61,284,973	230.3	26	295,729	79.0
飲食店		1,642	14,632,065	520.3	2,090	17,314,101	275.4	13	78,985	38.6
不動産業		797	14,420,990	343.5	1,293	18,873,890	200.8	9	117,507	367.0
運送業		680	18,896,600	384.9	1,115	25,027,615	194.1	2	96,334	101.8
物品預り・駐車場業		7	64,500	1,343.8	13	75,248	206.2	0	0	—
電気・ガス・熱供給・水道業		31	472,700	148.4	91	1,027,154	147.8	0	0	—
印刷業		129	2,983,300	827.6	219	3,848,036	219.1	2	28,480	—
出版業		15	424,000	451.1	20	467,024	256.3	0	0	—
サービス業	その他のサービス業	5	41,000	410.0	8	55,222	185.1	0	0	—
	その他の運輸サービス業	53	1,381,000	1,200.9	87	1,772,940	239.5	0	0	—
	その他の技術サービス業	269	3,429,050	407.3	396	4,009,254	211.1	2	2,707	6.3
	その他の事業サービス業	337	5,022,394	646.9	500	5,824,912	271.2	0	0	—
	その他の生活関連サービス業	225	3,376,200	539.9	319	3,761,751	221.0	0	0	—
	医療・福祉業	1,201	20,271,412	597.3	1,813	24,825,753	279.7	3	9,496	25.0
	映画・娯楽業	149	3,325,900	1,598.9	169	3,304,083	493.0	5	154,999	—
	教育・学習支援業	248	2,249,182	458.7	329	2,633,056	295.3	4	16,955	76.3
	広告業	91	929,976	434.6	127	980,977	257.3	0	0	—
	宿泊業	167	2,872,298	376.4	279	4,266,034	185.2	4	64,706	147.6
	情報通信サービス業	17	132,900	755.1	32	190,720	200.1	0	0	—
	職業紹介・労働者派遣業	40	1,250,500	543.7	57	1,533,664	249.1	0	0	—

廃業等により業種分類できないものがある為、合計が一致しない場合がございます。  
前年度比につきましては、一致しない場合がございます。

## 業種別保証状況（当年度累計）

2021年3月末

サービス業	専門サービス業	309	2,238,000	422.3	493	2,623,462	249.5	0	0	—
	洗濯・理美容・浴場業	856	6,575,190	428.3	1,184	8,147,376	237.3	1	2,000	13.3
	廃棄物処理業	170	4,570,160	404.7	293	6,006,493	223.5	0	0	—
	物品賃貸業	141	2,762,200	589.6	216	3,373,403	274.9	6	23,715	—
	旅行業	42	659,700	435.4	54	617,760	246.9	0	0	—
サービス業	計：	4,320	61,087,062	531.2	6,356	73,926,860	254.9	25	274,578	154.1
保険媒介代理業		40	387,000	416.1	68	488,106	284.7	0	0	—
郵便業		1	10,000	769.2	2	10,508	729.7	0	0	—
通信業		3	13,200	—	4	27,000	158.9	0	0	—
インターネット附随サービス業		15	124,000	688.9	26	153,226	133.2	1	17,575	987.0
	合計：	21,301	393,029,536	474.9	32,205	488,182,355	229.7	173	2,320,194	72.1

廃業等により業種分類できないものがある為、合計が一致しない場合がございます。  
前年度比につきましては、一致しない場合がございます。

## 金融機関別保証状況（当月中）

2021年3月末

（単位：千円）

金融機関名	保証承諾			保証債務残高			代位弁済		
	当月 件数	当月金額	前年比	件数	金額	前年比	当月 件数	当月金額	前年比
りそな銀行	11	295,000	47.2	898	21,063,455	192.9	2	35,199	483.4
三井住友銀行	3	115,000	—	145	3,614,344	102.8	0	0	—
三菱UFJ銀行	4	30,800	71.6	142	2,413,046	174.7	0	0	—
みずほ銀行	0	0	—	45	1,014,092	345.1	0	0	—
都市銀行；	18	440,800	63.6	1,230	28,104,938	174.4	2	35,199	483.4
南都銀行	555	9,453,900	171.4	14,597	238,489,463	221.3	15	108,817	35.0
京都銀行	62	1,008,700	289.3	1,004	18,554,021	418.8	0	0	—
紀陽銀行	36	960,700	960.7	325	6,812,638	302.5	0	0	—
関西みらい銀行	8	200,000	81.6	237	4,791,016	246.1	0	0	—
百五銀行	0	0	—	5	23,189	67.1	0	0	—
地方銀行；	661	11,623,300	187.2	16,168	268,670,327	230.8	15	108,817	35.0
中京銀行	15	207,500	63.8	306	6,339,228	217.1	0	0	—
第三銀行	17	193,900	317.9	213	2,922,473	312.8	0	0	—
第二地方銀行；	32	401,400	104.0	519	9,261,702	240.3	0	0	—
大和信用金庫	378	4,614,650	178.3	5,891	71,941,393	243.2	4	53,517	—
奈良中央信用金庫	266	3,402,820	138.7	5,447	67,747,868	216.9	5	11,052	—
奈良信用金庫	208	2,018,400	189.7	2,269	30,930,019	245.8	0	0	—
京都中央信用金庫	26	392,500	254.9	325	5,710,377	544.1	0	0	—
大阪シティ信用金庫	12	197,000	1970.0	103	2,444,040	440.1	0	0	—
新宮信用金庫	1	20,000	4000.0	53	546,696	175.1	0	0	—
北伊勢上野信用金庫	0	0	—	18	270,548	636.3	0	0	—
信用金庫；	891	10,645,370	169.8	14,106	179,590,941	238.3	9	64,569	336.8
近畿産業信用組合	22	352,000	—	127	1,947,065	1067.6	0	0	—
信用組合；	22	352,000	—	127	1,947,065	1067.6	0	0	—
商工組合中央金庫	0	0	—	55	607,383	108.1	0	0	—
政府系金融機関；	0	0	—	55	607,383	108.1	0	0	—
合計；	1,624	23,462,870	173.1	32,205	488,182,355	229.7	26	208,585	61.8

## 協会制度別保証状況（当月中）

2021年3月末

（単位：千円）

協会制度名	保証承諾			保証債務残高			代位弁済		
	当月 件数	当月金額	前年比	件数	金額	前年比	当月 件数	当月金額	前年比
一般	34	515,700	16.4	3,438	41,143,263	63.0	5	39,927	64.7
夏季特別	0	0	—	559	1,206,852	38.1	3	12,064	—
夏季特別（一括）	0	0	—	8	66,500	34.2	0	0	—
年末特別	0	0	—	619	1,517,233	39.2	1	1,035	51.9
年末特別（一括）	0	0	—	30	178,200	51.4	0	0	—
事業性評価保証	0	0	—	96	2,338,763	77.4	0	0	—
短期継続ワイド保証	9	456,000	38.5	466	11,604,330	100.8	0	0	—
短期継続保証	14	188,100	38.8	207	3,961,045	62.2	0	0	—
フレッシュ15	0	0	—	203	520,682	55.9	0	0	—
集約ローン	1	52,000	40.3	136	3,904,172	79.5	0	0	—
みらい奈良70保証	0	0	—	64	444,125	47.1	0	0	—
みらい奈良65保証	0	0	—	34	61,580	45.9	1	2,436	—
三信金連携スピード保証	0	0	—	143	795,515	29.4	0	0	—
ネクスト奈良保証	0	0	—	52	822,002	49.1	0	0	—
長期経営資金	0	0	—	26	750,364	76.9	0	0	—
当座貸越	1	2,000	2.0	81	1,321,468	77.2	0	0	—
アドバンス当貸	3	50,000	29.4	79	2,069,734	74.5	0	0	—
カードローン	4	50,000	555.6	91	609,219	86.2	0	0	—
リトルカード	18	36,000	75.9	217	580,440	70.8	0	0	—
事業承継特別	0	0	—	1	33,749	—	0	0	—
危機関連	1	50,000	14.3	12	389,450	—	0	0	—
経営安定関連（セーフティネット）	1	3,000	0.1	783	12,934,445	63.0	2	46,471	2804.0
金融安定化	0	0	—	22	206,642	80.8	0	0	—
創業関連	1	5,000	10.5	78	302,426	65.2	0	0	—
創業等関連	0	0	—	13	58,543	54.7	0	0	—
経営革新関連			—			—			—
特定社債	12	632,000	161.2	153	6,990,880	117.4	0	0	—
流動資産担保融資	0	0	—	2	123,021	57.1	0	0	—
経営力強化保証	0	0	—	13	196,014	52.5	0	0	—
改善サポート	0	0	—	44	1,179,505	77.2	0	0	—
条件変更改善型借換保証	0	0	—	5	117,559	93.6	0	0	—
経営力向上関連	0	0	—	14	382,875	72.5	0	0	—
異分野連携新事業	0	0	—	2	59,473	99.6	0	0	—
再挑戦支援			—			—			—
全国小口	5	16,000	48.5	215	505,682	58.1	1	984	—
事業継続力強化関連	0	0	—	1	23,500	79.7	0	0	—
無担保経営支援	0	0	—	45	646,733	73.6	1	6,647	12.2
無担保パワフル保証	1	60,000	15.1	609	12,242,541	70.6	0	0	—
タイアップ50	1	30,000	150.0	118	1,373,612	64.2	0	0	—
デラックス100	6	280,000	77.8	132	4,413,552	69.2	0	0	—
2020特別保証	6	115,000	—	12	128,461	—	0	0	—
ロングラン	0	0	—	2	70,436	—	0	0	—
スペシャル推薦	0	0	—	2	21,691	74.0	0	0	—
パワーアップローン保証	0	0	—	3	54,499	92.0	0	0	—
全国緊急保証	0	0	—	198	3,305,931	72.3	1	2,406	1.5
東日本大震災復興緊急	0	0	—	82	897,197	64.8	0	0	—
求償権消滅	0	0	—	1	11,986	60.0	0	0	—
無保険	0	0	—	3	18,194	88.7	0	0	—
合計：	118	2,540,800	24.1	9,114	120,584,084	68.5	15	111,970	39.4

※ 当年度・前年度ともに利用のない制度については、表示を省略しています。

県制度別保証状況（当月中）

2021年3月末

（単位：千円）

県制度名	保証承諾			保証債務残高			代位弁済		
	当月件数	当月金額	前年比	件数	金額	前年比	当月件数	当月金額	前年比
経営強化	5	30,000	14.2	436	2,375,876	46.1	1	8,507	87.4
小規模事業者 小口簡易枠	0	0	—	4	2,627	60.7	0	0	—
小規模企業者支援資金	2	20,000	31.3	168	522,232	53.2	0	0	—
地域産業振興	1	2,000	40.0	110	523,003	62.7	0	0	—
経営環境変化・災害対策	0	0	—	2,135	45,175,571	5815.1	0	0	—
大規模経済危機等対策資金	2	45,000	17.3	5,666	126,177,085	420590.3	1	43,602	—
セーフティネット	1	31,000	4.0	2,669	69,482,403	11205.5	0	0	—
コロナ対応資金	1,414	20,002,150	—	8,337	101,880,778	—	1	1,389	—
経営改善支援資金	0	0	—	1	5,686	62.0	0	0	—
改善サポート	0	0	—	8	262,279	83.8	0	0	—
事業承継支援資金融資保証	0	0	—	1	36,632	90.0	0	0	—
再生支援	0	0	—	0	0	—	0	0	—
台風12号災害復旧対策	0	0	—	32	341,362	49.5	0	0	—
創業支援	34	152,400	87.5	491	2,044,233	103.8	2	7,943	—
チャレンジ応援資金	18	341,500	62.1	514	6,728,488	96.6	0	0	—
地域未来投資促進資金	0	0	—	63	3,452,275	93.5	0	0	—
働き方改革推進企業等応援資金	0	0	—	9	168,886	42.2	0	0	—
新エネルギー等対策資金	4	128,000	246.7	104	1,278,338	98.3	0	0	—
飲食店創業支援	0	0	—	3	5,644	41.6	0	0	—
既存事業者による宿泊施設開業支援	0	0	—	17	693,585	94.2	0	0	—
宿泊施設増改築・設備整備支援	1	13,300	211.1	31	501,115	85.9	0	0	—
インバウンド等対応資金	0	0	—	4	105,294	102.2	0	0	—
研究開発支援資金保証	2	48,220	—	12	280,963	115.0	0	0	—
改元等対応資金	0	0	—	1	4,972	85.7	0	0	—
緊急保証	0	0	—	117	965,409	65.7	1	3,204	8.6
東日本大震災復興緊急	0	0	—	24	116,834	35.7	1	17,002	—
部落産業	0	0	—	8	54,562	59.6	1	11,066	—
フロンティア	0	0	—	1	1,724	33.1	0	0	—
経営安定	0	0	—	17	47,379	88.8	1	2,781	—
長期経営安定	0	0	—	2	6,751	95.1	0	0	—
新規開業	0	0	—	1	1,260	91.3	0	0	—
業種転換	0	0	—	1	610	18.8	0	0	—
経営革新			—			—			—
季節	0	0	—	2	1,536	87.7	0	0	—
合計	1,484	20,813,570	845.7	20,989	363,245,388	1324.5	9	95,494	204.0

※ 利用のない制度については、表示を省略しています。

## 市町村制度別保証状況（当月中）

2021年3月末

（単位：千円）

市町村制度報名		保証承諾			保証債務残高			代位弁済		
		当月件数	当月金額	前年比	件数	金額	前年比	当月件数	当月金額	前年比
奈良市	事業運転	3	8,500	14.9	118	352,031	39.1	1	120	2.0
	事業設備	0	0	—	21	81,199	58.1	0	0	—
	小規模企業	2	3,700	6.1	297	437,886	37.5	0	0	—
	創業	1	3,000	46.2	21	22,225	26.1	0	0	—
<b>奈良市</b>		<b>6</b>	<b>15,200</b>	<b>12.2</b>	<b>457</b>	<b>893,340</b>	<b>39.0</b>	<b>1</b>	<b>120</b>	<b>2.0</b>
大和高田市	特別	1	10,000	11.0	311	849,112	60.2	0	0	—
	小口事業	1	1,500	30.0	6	15,945	120.6	0	0	—
	創業支援	0	0	—	3	4,051	33.9	0	0	—
<b>大和高田市</b>		<b>2</b>	<b>11,500</b>	<b>12.0</b>	<b>320</b>	<b>869,108</b>	<b>60.5</b>	<b>0</b>	<b>0</b>	<b>—</b>
大和郡山市	運転資金	1	5,000	15.6	68	131,220	42.5	0	0	—
	設備資金	0	0	—	14	19,767	77.1	0	0	—
	店舗改造	0	0	—	2	2,059	40.8	0	0	—
<b>大和郡山市</b>		<b>1</b>	<b>5,000</b>	<b>15.6</b>	<b>84</b>	<b>153,046</b>	<b>45.1</b>	<b>0</b>	<b>0</b>	<b>—</b>
天理市	運転資金	0	0	—	132	192,255	46.7	0	0	—
	設備資金	1	1,500	100.0	15	21,917	69.8	0	0	—
	店舗改造	0	0	—	4	14,337	81.7	0	0	—
<b>天理市</b>		<b>1</b>	<b>1,500</b>	<b>2.8</b>	<b>151</b>	<b>228,509</b>	<b>49.6</b>	<b>0</b>	<b>0</b>	<b>—</b>
橿原市	緊急融資	0	0	—	130	74,321	35.2	0	0	—
	創業資金	1	2,000	66.7	14	45,822	58.5	0	0	—
	特別小口融資	4	32,300	31.3	240	648,179	47.5	1	1,001	—
<b>橿原市</b>		<b>5</b>	<b>34,300</b>	<b>26.1</b>	<b>384</b>	<b>768,322</b>	<b>46.4</b>	<b>1</b>	<b>1,001</b>	<b>—</b>
桜井市	中小企業対策	1	5,000	20.4	99	197,516	48.6	0	0	—
	木材産業対策	0	0	—	1	2,344	18.3	0	0	—
	創業資金	0	0	—	9	23,981	63.0	0	0	—
	宿泊事業者	0	0	—	1	4,850	89.0	0	0	—
<b>桜井市</b>		<b>1</b>	<b>5,000</b>	<b>16.9</b>	<b>110</b>	<b>228,691</b>	<b>49.4</b>	<b>0</b>	<b>0</b>	<b>—</b>
<b>五條市</b>		<b>0</b>	<b>0</b>	<b>—</b>	<b>1</b>	<b>2,253</b>	<b>43.5</b>	<b>0</b>	<b>0</b>	<b>—</b>
<b>御所市</b>		<b>0</b>	<b>0</b>	<b>—</b>	<b>3</b>	<b>1,684</b>	<b>9.9</b>	<b>0</b>	<b>0</b>	<b>—</b>
生駒市	小口事業	1	10,000	31.3	144	422,183	49.8	0	0	—
	創業支援	1	10,000	—	7	18,628	117.2	0	0	—
<b>生駒市</b>		<b>2</b>	<b>20,000</b>	<b>62.5</b>	<b>151</b>	<b>440,811</b>	<b>51.0</b>	<b>0</b>	<b>0</b>	<b>—</b>
香芝市	運転資金	2	8,000	28.1	144	244,326	54.0	0	0	—
	設備資金	0	0	—	23	68,531	54.6	0	0	—
	創業資金	0	0	—	18	38,157	49.7	0	0	—
<b>香芝市</b>		<b>2</b>	<b>8,000</b>	<b>28.1</b>	<b>185</b>	<b>351,015</b>	<b>53.6</b>	<b>0</b>	<b>0</b>	<b>—</b>
葛城市	運転資金	1	5,000	25.0	49	79,479	47.9	0	0	—
	設備資金	0	0	—	7	19,259	69.0	0	0	—
	創業資金	0	0	—	1	625	9.6	0	0	—
<b>葛城市</b>		<b>1</b>	<b>5,000</b>	<b>25.0</b>	<b>57</b>	<b>99,363</b>	<b>49.6</b>	<b>0</b>	<b>0</b>	<b>—</b>
<b>宇陀市</b>		<b>0</b>	<b>0</b>	<b>—</b>	<b>38</b>	<b>48,062</b>	<b>33.3</b>	<b>0</b>	<b>0</b>	<b>—</b>
<b>田原本町</b>		<b>1</b>	<b>3,000</b>	<b>—</b>	<b>122</b>	<b>215,063</b>	<b>59.1</b>	<b>0</b>	<b>0</b>	<b>—</b>
<b>平群町</b>		<b>0</b>	<b>0</b>	<b>—</b>	<b>11</b>	<b>18,295</b>	<b>65.0</b>	<b>0</b>	<b>0</b>	<b>—</b>

※ 利用のない制度については、表示を省略しています。

## 市町村制度別保証状況（当月中）

2021年3月末

（単位：千円）

市町村制度名	保証承諾			保証債務残高			代位弁済		
	当月 件数	当月金額	前年比	件数	金額	前年比	当月 件数	当月金額	前年比
吉野町 運転資金	0	0	—	16	17,943	29.9	0	0	—
設備資金	0	0	—	3	4,273	92.5	0	0	—
吉野町	0	0	—	19	22,216	34.4	0	0	—
明日香村	0	0	—	9	13,107	23.6	0	0	—
合計；	22	108,500	19.3	2,102	4,352,883	48.1	2	1,121	18.9

※ 利用のない制度については、表示を省略しています。

## 事業地区別保証状況（当月中）

2021年3月末

（単位：千円）

事業地区名	保証承諾			保証債務残高			代位弁済		
	当月 件数	当月金額	前年比	件数	金額	前年比	当月 件数	当月金額	前年比
奈良市	388	4,575,300	141.2	7,226	115,608,018	237.5	6	30,187	21.9
生駒市	70	988,000	110.0	1,844	24,941,045	231.2	0	0	—
大和郡山市	102	1,510,700	224.2	1,855	31,095,339	212.0	8	57,416	—
天理市	72	763,750	102.8	1,654	23,222,885	219.8	0	0	—
桜井市	114	1,877,500	189.6	2,025	32,069,412	252.9	0	0	—
橿原市	167	2,095,100	231.3	3,320	45,371,405	246.7	4	10,333	—
大和高田市	128	1,752,000	215.5	2,035	29,720,596	236.0	0	0	—
御所市	36	714,500	260.3	672	11,078,394	241.5	0	0	—
五條市	45	1,052,300	284.3	842	14,614,205	238.7	0	0	—
香芝市	82	1,217,220	102.0	1,939	28,928,244	243.7	0	0	—
葛城市	47	745,000	315.7	1,061	16,698,772	247.7	0	0	—
宇陀市	32	390,500	191.9	729	9,763,508	221.2	0	0	—
生駒郡 平群町	20	279,000	880.1	317	3,979,814	218.8	0	0	—
生駒郡 三郷町	15	165,100	105.6	357	4,169,238	187.1	0	0	—
生駒郡 斑鳩町	26	354,000	222.2	599	7,678,292	228.8	0	0	—
生駒郡 安堵町	6	21,500	50.0	147	2,247,601	222.8	0	0	—
生駒郡 計；	67	819,600	210.0	1,420	18,074,945	214.9	0	0	—
磯城郡 川西町	13	147,500	40.4	242	4,350,546	196.1	0	0	—
磯城郡 三宅町	7	200,000	114.9	187	3,159,784	184.4	0	0	—
磯城郡 田原本町	43	735,000	249.4	1,061	16,250,850	191.9	0	0	—
磯城郡 計；	63	1,082,500	129.8	1,490	23,761,179	191.6	0	0	—
山辺郡 山添村	7	62,000	—	95	1,676,489	276.5	0	0	—
高市郡 高取町	8	86,500	54.4	217	2,998,043	247.4	0	0	—
高市郡 明日香村	4	107,000	594.4	167	2,389,824	229.8	0	0	—
高市郡 計；	12	193,500	109.3	384	5,387,867	239.3	0	0	—
北葛城郡 王寺町	32	451,000	201.3	494	7,865,958	280.8	0	0	—
北葛城郡 河合町	9	163,000	97.9	318	4,343,130	184.9	0	0	—
北葛城郡 上牧町	21	402,000	198.0	367	4,823,832	217.0	3	28,770	—
北葛城郡 広陵町	48	884,000	141.0	923	15,206,261	263.7	4	53,605	—
北葛城郡 計；	110	1,900,000	155.7	2,102	32,239,180	245.3	7	82,375	—
宇陀郡 曾爾村	2	40,000	176.2	73	1,184,262	170.9	0	0	—
宇陀郡 御杖村	2	60,000	—	60	424,235	151.7	0	0	—
宇陀郡 計；	4	100,000	440.5	133	1,608,497	165.3	0	0	—
吉野郡 大淀町	19	373,500	6,790.9	454	7,034,034	182.3	0	0	—
吉野郡 下市町	12	195,300	697.5	143	2,387,774	212.5	0	0	—
吉野郡 吉野町	22	516,800	294.3	302	4,876,923	177.7	0	0	—
吉野郡 東吉野村	2	34,000	1,700.0	84	1,188,472	131.9	0	0	—
吉野郡 川上村	2	33,300	52.9	83	1,522,845	162.3	0	0	—
吉野郡 黒滝村	0	0	—	13	316,728	275.7	0	0	—
吉野郡 天川村	4	33,000	206.3	68	727,642	181.4	0	0	—
吉野郡 野迫川村	0	0	—	7	51,736	63.9	0	0	—
吉野郡 十津川村	17	437,500	543.5	152	2,980,196	177.6	0	0	—
吉野郡 上北山村	0	0	—	31	826,550	157.2	0	0	—
吉野郡 下北山村	0	0	—	38	362,679	195.8	1	28,273	—
吉野郡 計；	78	1,623,400	435.7	1,375	22,275,578	177.5	1	28,273	—
奈良県外	0	0	—	4	46,796	96.7	0	0	—
合計；	1,624	23,462,870	173.1	32,205	488,182,355	229.7	26	208,585	61.8



## 業種別保証状況（当月中）

2021年3月末

（単位：千円）

業 種 名		保 証 承 諾			保 証 債 務 残 高			代 位 弁 済		
		当月中 件数	当月中金額	前年比	件数	金額	前年比	当月中 件数	当月中金額	前年比
製造業	ゴム・プラスチック工業	31	777,000	157.0	722	16,036,086	197.3	0	0	—
	ゴム製品製造業	5	82,100	229.3	132	2,448,397	195.4	0	0	—
	その他の工業	43	511,300	224.4	1,047	11,689,960	229.1	0	0	—
	ソフトウェア業	8	41,720	48.5	105	683,246	165.5	0	0	—
	化学工業	4	103,000	686.7	153	4,406,301	369.8	0	0	—
	家具・建具工業	10	169,500	297.4	196	2,499,613	288.9	0	0	—
	機械工業	21	411,000	115.4	488	11,190,165	280.4	0	0	—
	金属工業	30	611,500	121.6	718	16,699,867	263.6	0	0	—
	紙工業	4	54,500	97.3	132	3,044,234	267.3	0	0	—
	車両工業	2	47,000	33.3	77	1,963,033	187.0	0	0	—
	情報処理サービス業	0	0	—	5	86,605	148.2	0	0	—
	食料品工業	35	792,600	546.6	505	10,174,985	203.2	0	0	—
	製版・製本業	1	33,000	—	10	80,787	326.9	0	0	—
	石油・石炭製品工業	0	0	—	5	106,900	4,192.1	0	0	—
	繊維品工業	27	461,400	97.8	786	12,522,922	213.2	0	0	—
	船舶工業	0	0	—	5	115,215	1,024.1	0	0	—
	電気機器工業	7	90,000	76.3	137	2,861,796	216.0	0	0	—
	農林漁業	0	0	—	3	9,305	131.8	0	0	—
	皮革工業	1	10,000	200.0	61	1,417,405	215.9	0	0	—
	木材・木製品工業	32	589,500	222.5	487	8,373,628	209.2	0	0	—
	窯業	10	372,000	195.8	172	4,003,576	184.5	0	0	—
製造業	計：	271	5,157,120	162.3	5,946	110,414,025	227.2	0	0	—
建設業		402	5,909,450	217.0	7,393	113,308,446	224.5	9	86,288	—
卸売業		160	2,617,100	206.0	3,152	60,333,305	245.6	12	104,383	110.3
小売業		207	2,932,500	167.4	4,281	61,284,973	230.3	2	7,943	35.0
飲食店		141	1,136,500	137.3	2,090	17,314,101	275.4	0	0	—
不動産業		64	811,000	100.8	1,293	18,873,890	200.8	3	9,971	—
運送業		58	1,409,200	196.5	1,115	25,027,615	194.1	0	0	—
物品預り・駐車場業		0	0	—	13	75,248	206.2	0	0	—
電気・ガス・熱供給・水道業		3	123,000	277.2	91	1,027,154	147.8	0	0	—
印刷業		13	183,500	211.5	219	3,848,036	219.1	0	0	—
出版業		0	0	—	20	467,024	256.3	0	0	—
サービス業	その他のサービス業	0	0	—	8	55,222	185.1	0	0	—
	その他の運輸サービス業	7	86,000	860.0	87	1,772,940	239.5	0	0	—
	その他の技術サービス業	32	177,700	102.4	396	4,009,254	211.1	0	0	—
	その他の事業サービス業	32	366,000	269.1	500	5,824,912	271.2	0	0	—
	その他の生活関連サービス業	15	222,000	117.8	319	3,761,751	221.0	0	0	—
	医療・福祉業	66	809,000	203.6	1,813	24,825,753	279.7	0	0	—
	映画・娯楽業	14	273,000	1,300.0	169	3,304,083	493.0	0	0	—
	教育・学習支援業	15	89,000	89.3	329	2,633,056	295.3	0	0	—
	広告業	15	117,000	117.0	127	980,977	257.3	0	0	—
	宿泊業	9	122,000	43.5	279	4,266,034	185.2	0	0	—
	情報通信サービス業	3	26,000	—	32	190,720	200.1	0	0	—
	職業紹介・労働者派遣業	3	72,000	144.0	57	1,533,664	249.1	0	0	—

廃業等により業種分類できないものがある為、合計が一致しない場合がございます。  
前年度比につきましては、一致しない場合がございます。

## 業種別保証状況（当月中）

2021年3月末

サービス業	専門サービス業	18	138,500	432.8	493	2,623,462	249.5	0	0	—
	洗濯・理美容・浴場業	41	259,300	237.9	1,184	8,147,376	237.3	0	0	—
	廃棄物処理業	15	225,000	80.1	293	6,006,493	223.5	0	0	—
	物品賃貸業	11	113,000	148.7	216	3,373,403	274.9	0	0	—
	旅行業	3	71,000	142.0	54	617,760	246.9	0	0	—
サービス業	計：	299	3,166,500	158.0	6,356	73,926,860	254.9	0	0	—

保険媒介代理業	2	4,000	10.0	68	488,106	284.7	0	0	—	
郵便業	0	0	—	2	10,508	729.7	0	0	—	
通信業	0	0	—	4	27,000	158.9	0	0	—	
インターネット附随サービス業	1	3,000	—	26	153,226	133.2	0	0	—	
	合計：	1,624	23,462,870	173.1	32,205	488,182,355	229.7	26	208,585	61.8

廃業等により業種分類できないものがある為、合計が一致しない場合がございます。  
前年度比につきましては、一致しない場合がございます。