

2021年4月保証概況

(単位：千円)

4月中		当月中			当年度中			残高		
		件数	金額	前年比	件数	金額	前年比	件数	金額	前年比
保証申込	期首繰越							144	2,177,100	187.3
	当年度中	164	1,762,310	1.8	164	1,762,310	1.8			
拒絶		2	15,000	150.0	2	15,000	150.0			
申込取消		38	527,300	16.4	38	527,300	16.4			
査定減額		-	335,980	4.9	-	335,980	4.9			
調査中								41	461,550	1.4
保証承諾	期首繰越							33,071	500,947,305	230.0
	当年度中	227	2,599,580	4.9	227	2,599,580	4.9			
保証後取消		8	196,800	17.0	8	196,800	17.0			
償還		565	7,536,239	121.1	565	7,536,239	121.1			
貸付報告未着								146	1,880,380	4.7
保証債務残高								32,569	493,766,136	221.2
期首求償権残高								180	519,776	55.8
代位弁済	元金	10	167,329	23.4	10	167,329	23.4			
	利息	-	226	9.5	-	226	9.5			
	合計	10	167,555	23.3	10	167,555	23.3			

数字は四捨五入しており、個々の数字の合計は合計欄の数字と一致しない場合があります。

金融機関別保証状況（当年度累計）

2021年4月末

（単位：千円）

金融機関名	保証承諾			保証債務残高			代位弁済		
	当年度 件数	当年度金額	前年比	件数	金額	前年比	当年度 件数	当年度金額	前年比
りそな銀行	4	150,000	11.2	890	20,947,158	188.1	2	11,970	—
三井住友銀行	0	0	—	142	3,522,397	102.9	0	0	—
三菱UFJ銀行	0	0	—	141	2,389,000	176.6	0	0	—
みずほ銀行	0	0	—	44	1,007,828	321.7	0	0	—
都市銀行；	4	150,000	9.0	1,217	27,866,383	171.7	2	11,970	—
南都銀行	99	1,127,000	4.2	14,704	240,493,764	214.9	6	97,791	17.6
京都銀行	2	26,000	1.0	1,031	18,972,407	395.4	0	0	—
紀陽銀行	0	0	—	347	7,383,737	318.3	0	0	—
関西みらい銀行	2	16,000	3.2	240	4,847,788	217.0	0	0	—
百五銀行	0	0	—	4	20,108	59.8	0	0	—
地方銀行；	103	1,169,000	3.8	16,326	271,717,804	224.0	6	97,791	15.0
中京銀行	6	51,000	7.0	306	6,362,889	200.4	0	0	—
第三銀行	4	112,000	23.5	220	2,954,027	268.3	0	0	—
第二地方銀行；	10	163,000	13.5	526	9,316,917	217.8	0	0	—
大和信用金庫	35	290,800	7.1	5,933	72,708,831	242.4	0	0	—
奈良中央信用金庫	42	457,500	4.8	5,508	68,544,963	203.9	2	57,795	4,088.2
奈良信用金庫	21	176,000	3.6	2,348	31,707,275	219.2	0	0	—
京都中央信用金庫	4	51,000	5.8	338	5,819,768	351.4	0	0	—
大阪シティ信用金庫	3	88,000	53.3	112	2,610,470	431.5	0	0	—
新宮信用金庫	2	9,280	22.4	52	531,543	169.1	0	0	—
北伊勢上野信用金庫	0	0	—	18	267,258	635.6	0	0	—
信用金庫；	107	1,072,580	5.5	14,309	182,190,106	225.8	2	57,795	87.9
近畿産業信用組合	3	45,000	41.1	136	2,074,853	1126.7	0	0	—
信用組合；	3	45,000	41.1	136	2,074,853	1126.7	0	0	—
商工組合中央金庫	0	0	—	55	600,073	109.9	0	0	—
政府系金融機関；	0	0	—	55	600,073	109.9	0	0	—
合計；	227	2,599,580	4.9	32,569	493,766,136	221.2	10	167,555	23.3

協会制度別保証状況（当年度累計）

2021年4月末

（単位：千円）

協会制度名	保証承諾			保証債務残高			代位弁済		
	当年度 件数	当年度金額	前年比	件数	金額	前年比	当年度 件数	当年度金額	前年比
一般	24	277,480	70.0	3,287	39,150,471	60.6	1	9,319	6.0
夏季特別	0	0	—	536	1,093,758	36.4	0	0	—
夏季特別（一括）	0	0	—	7	56,500	29.2	0	0	—
年末特別	0	0	—	599	1,404,987	37.8	0	0	—
年末特別（一括）	0	0	—	26	153,800	45.7	0	0	—
事業性評価保証	1	18,000	85.7	89	2,187,915	71.2	0	0	—
短期継続ワイド保証	0	0	—	460	11,727,185	101.0	0	0	—
短期継続保証	8	232,000	149.7	203	3,899,929	61.9	0	0	—
フレッシュ15	0	0	—	192	466,127	50.9	0	0	—
集約ローン	0	0	—	132	3,732,372	77.2	0	0	—
みらい奈良70保証	0	0	—	64	436,571	47.0	0	0	—
みらい奈良65保証	0	0	—	33	59,337	45.3	0	0	—
三信金連携スピード保証	0	0	—	128	679,042	25.5	0	0	—
ネクスト奈良保証	0	0	—	51	780,003	44.0	0	0	—
長期経営資金	0	0	—	26	745,096	77.1	0	0	—
当座貸越	3	60,000	—	80	1,299,939	75.8	0	0	—
アドバンス当貸	0	0	—	79	2,069,734	75.0	0	0	—
カードローン	2	15,000	—	89	597,191	85.2	0	0	—
リトルカード	4	14,000	70.0	214	570,643	69.1	0	0	—
事業承継特別	0	0	—	1	33,332	—	0	0	—
危機関連	1	2,000	0.5	13	438,550	127.9	0	0	—
経営安定関連（セーフティネット）	0	0	—	751	12,429,108	60.4	3	98,051	86.6
金融安定化	0	0	—	21	203,206	79.7	0	0	—
創業関連	0	0	—	68	262,881	55.1	0	0	—
創業等関連	0	0	—	13	57,602	54.8	0	0	—
経営革新関連			—			—			—
特定社債	0	0	—	152	7,025,200	118.4	0	0	—
流動資産担保融資	0	0	—	2	122,987	57.1	0	0	—
経営力強化保証	0	0	—	12	189,717	51.2	0	0	—
改善サポート	0	0	—	43	1,159,803	77.5	0	0	—
条件変更改善型借換保証	0	0	—	5	110,452	88.5	0	0	—
経営力向上関連	0	0	—	14	373,480	72.2	0	0	—
異分野連携新事業	0	0	—	2	59,473	100.0	0	0	—
再挑戦支援			—			—			—
全国小口	4	13,500	48.6	203	483,474	56.2	0	0	—
事業継続力強化関連	0	0	—	1	23,000	79.3	0	0	—
無担保経営支援	0	0	—	45	646,209	78.9	0	0	—
無担保パワフル保証	1	7,000	17.5	593	11,926,519	71.1	0	0	—
タイアップ50	0	0	—	114	1,343,871	64.8	0	0	—
デラックス100	2	70,000	107.7	131	4,403,116	70.9	0	0	—
2021特別保証	3	56,000	—	0	0	—	0	0	—
ロングラン	0	0	—	2	70,079	—	0	0	—
スペシャル推薦	0	0	—	2	21,689	74.4	0	0	—
パワーアップローン保証	0	0	—	2	35,760	60.4	1	18,676	—
全国緊急保証	0	0	—	181	3,278,338	73.8	0	0	—
東日本大震災復興緊急	0	0	—	81	875,172	66.2	0	0	—
2020特別保証	1	5,000	13.5	17	222,335	3176.2	0	0	—
求償権消滅	0	0	—	1	11,319	58.6	0	0	—
無保険	0	0	—	3	17,998	88.6	0	0	—
合計：	54	769,980	39.3	8,768	116,935,270	67.1	5	126,046	33.9

※ 当年度・前年度ともに利用のない制度については、表示を省略しています。

県制度別保証状況（当年度累計）

2021年4月末

（単位：千円）

県制度名	保証承諾			保証債務残高			代位弁済		
	当年度 件数	当年度金額	前年比	件数	金額	前年比	当年度 件数	当年度金額	前年比
経営強化	5	41,500	108.4	419	2,265,888	44.8	0	0	—
小規模事業者 小口簡易枠	0	0	—	4	2,606	68.8	0	0	—
小規模企業者支援資金	4	15,500	70.5	167	515,003	54.2	0	0	—
地域産業振興	0	0	—	109	511,639	62.9	0	0	—
経営環境変化・災害対策	0	0	—	2,132	44,872,776	2030.8	0	0	—
大規模経済危機等対策資金	1	20,000	0.1	5,663	125,699,444	1849.3	0	0	—
セーフティネット	0	0	—	2,667	69,055,953	1248.9	0	0	—
コロナ対応資金	100	1,298,200	—	9,137	112,536,823	—	2	11,970	—
新型コロナ感染症対応【伴走支援型	4	17,300	—	1	10,000	—	0	0	—
経営改善支援資金	0	0	—	1	5,686	62.2	0	0	—
改善サポート	0	0	—	8	261,149	84.0	0	0	—
事業承継支援資金融資保証	0	0	—	1	36,293	89.9	0	0	—
再生支援			—			—			—
台風12号災害復旧対策	0	0	—	28	321,750	48.1	0	0	—
創業支援	7	59,000	218.5	496	2,042,766	100.9	0	0	—
チャレンジ応援資金	8	231,100	376.4	525	6,874,098	98.2	0	0	—
地域未来投資促進資金	0	0	—	63	3,421,386	97.9	0	0	—
働き方改革推進企業等応援資金	0	0	—	9	166,464	45.0	0	0	—
新エネルギー等対策資金	1	10,000	66.7	106	1,332,970	101.3	0	0	—
飲食店創業支援	0	0	—	3	5,389	41.9	0	0	—
既存事業者による宿泊施設開業支援	0	0	—	17	689,224	94.0	0	0	—
宿泊施設増改築・設備整備支援	0	0	—	31	494,864	86.0	0	0	—
インバウンド等対応資金	0	0	—	4	104,559	90.3	0	0	—
研究開発支援資金保証	0	0	—	12	279,611	115.2	0	0	—
改元等対応資金	0	0	—	1	4,903	85.6	0	0	—
緊急保証	0	0	—	113	937,016	67.8	1	26,185	63.2
東日本大震災復興緊急	0	0	—	24	112,464	40.8	0	0	—
部落産業	0	0	—	7	54,095	59.4	0	0	—
フロンティア	0	0	—	1	1,718	33.1	0	0	—
経営安定	0	0	—	17	47,294	88.8	0	0	—
長期経営安定	0	0	—	2	6,722	95.1	0	0	—
新規開業	0	0	—	1	1,250	91.2	0	0	—
業種転換	0	0	—	1	540	16.8	0	0	—
経営革新			—			—			—
季節	0	0	—	2	1,507	86.9	0	0	—
合計：	130	1,692,600	3.3	21,772	372,673,849	929.2	3	38,155	11.1

※ 当年度・前年度ともに利用のない制度については、表示を省略しています。

市町村制度別保証状況（当年度累計）

2021年4月末

（単位：千円）

市町村制度扱名		保証承諾			保証債務残高			代位弁済		
		当年度 件数	当年度金額	前年比	件数	金額	前年比	当年度 件数	当年度金額	前年比
奈良市	事業運転	2	9,000	180.0	117	338,912	38.1	1	1,515	—
	事業設備	0	0	—	21	79,326	58.3	0	0	—
	小規模企業	4	14,000	84.6	283	410,100	35.7	0	0	—
	創業	0	0	—	20	19,665	22.3	0	0	—
奈良市		6	23,000	106.8	441	848,003	37.5	1	1,515	77.1
大和高田市	特別	0	0	—	290	788,515	56.5	0	0	—
	小口事業	0	0	—	6	17,051	81.0	0	0	—
	創業支援	0	0	—	3	3,976	34.0	0	0	—
大和高田市		0	0	—	299	809,542	56.7	0	0	—
大和郡山市	運転資金	1	7,000	233.3	65	128,518	42.0	1	1,839	—
	設備資金	1	5,000	—	14	19,050	77.2	0	0	—
	店舗改造	0	0	—	2	1,810	37.7	0	0	—
大和郡山市		2	12,000	400.0	81	149,378	44.6	1	1,839	—
天理市	運転資金	1	5,000	—	128	179,029	43.3	0	0	—
	設備資金	0	0	—	14	21,243	66.1	0	0	—
	店舗改造	0	0	—	4	13,973	81.8	0	0	—
天理市		1	5,000	—	146	214,245	46.3	0	0	—
橿原市	緊急融資	24	46,000	2,300.0	123	68,482	33.3	0	0	—
	創業資金	0	0	—	15	46,975	58.7	0	0	—
	特別小口融資	0	0	—	235	633,960	47.2	0	0	—
橿原市		24	46,000	219.0	373	749,417	46.0	0	0	—
桜井市	中小企業対策	1	1,000	11.1	98	187,571	46.5	0	0	—
	木材産業対策	0	0	—	1	2,341	18.9	0	0	—
	創業資金	1	10,000	—	10	33,382	89.6	0	0	—
	宿泊事業者	0	0	—	1	4,800	88.9	0	0	—
桜井市		2	11,000	122.2	110	228,094	49.7	0	0	—
五條市		0	0	—	1	2,248	46.1	0	0	—
御所市		0	0	—	2	1,482	9.0	0	0	—
生駒市	小口事業	2	20,000	571.4	142	412,353	49.2	0	0	—
	創業支援	0	0	—	6	15,339	115.4	0	0	—
生駒市		2	20,000	571.4	148	427,691	50.2	0	0	—
香芝市	運転資金	3	9,000	—	141	235,401	54.1	0	0	—
	設備資金	0	0	—	21	66,448	54.1	0	0	—
	創業資金	0	0	—	18	37,335	51.1	0	0	—
香芝市		3	9,000	—	180	339,184	53.7	0	0	—
葛城市	運転資金	2	9,000	300.0	46	73,012	43.2	0	0	—
	設備資金	0	0	—	7	18,265	67.4	0	0	—
葛城市		2	9,000	300.0	53	91,277	46.6	0	0	—
宇陀市		1	2,000	—	36	43,360	30.0	0	0	—
田原本町		0	0	—	121	202,829	58.6	0	0	—
平群町		0	0	—	11	17,804	64.8	0	0	—

※ 当年度・前年度ともに利用のない制度については、表示を省略しています。

市町村制度別保証状況（当年度累計）

2021年4月末

（単位：千円）

市町村制度名	保証承諾			保証債務残高			代位弁済		
	当年度 件数	当年度金額	前年比	件数	金額	前年比	当年度 件数	当年度金額	前年比
吉野町 運転資金	0	0	—	15	15,862	27.2	0	0	—
設備資金	0	0	—	3	4,184	92.8	0	0	—
吉野町	0	0	—	18	20,046	31.9	0	0	—
明日香村	0	0	—	9	12,418	23.1	0	0	—
合計：	43	137,000	160.9	2,029	4,157,017	46.6	2	3,354	80.9

※ 当年度・前年度ともに利用のない制度については、表示を省略しています。

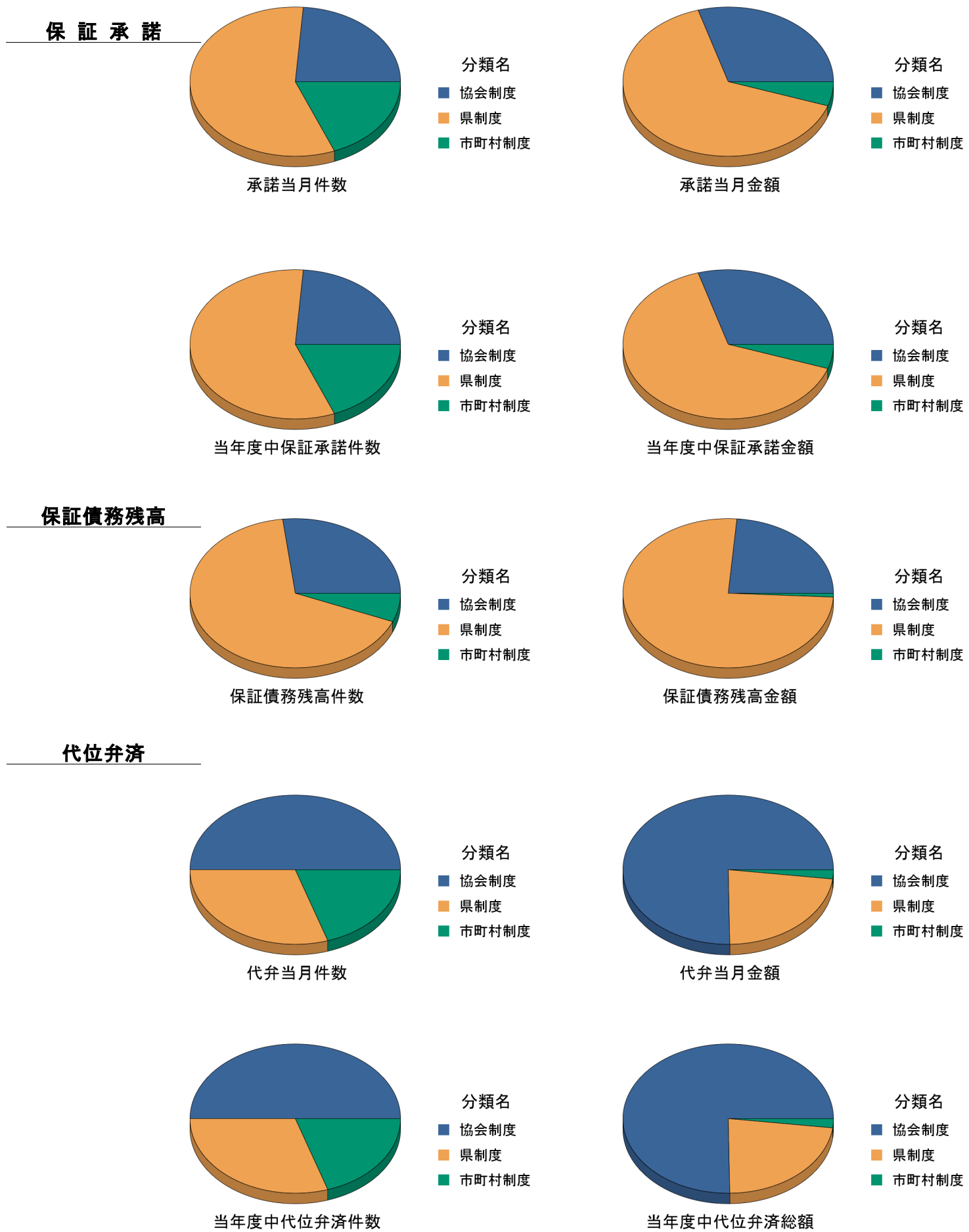
制度分類別保証状況

2021年4月末

(単位：千円)

制度分類名	保証承諾			保証債務残高			代位弁済		
	当月件数	当月金額	前年比	件数	金額	前年比	当月件数	当月金額	前年比
協会制度	54	769,980	39.3	8,768	116,935,270	67.1	5	126,046	33.9
県制度	130	1,692,600	3.3	21,772	372,673,849	929.2	3	38,155	11.1
市町村制度	43	137,000	160.9	2,029	4,157,017	46.6	2	3,354	80.9
合計	227	2,599,580	4.9	32,569	493,766,136	221.2	10	167,555	23.3

制度分類名	保証承諾			保証債務残高			代位弁済		
	当年度件数	当年度金額	前年比	件数	金額	前年比	当年度件数	当年度金額	前年比
協会制度	54	769,980	39.3	8,768	116,935,270	67.1	5	126,046	33.9
県制度	130	1,692,600	3.3	21,772	372,673,849	929.2	3	38,155	11.1
市町村制度	43	137,000	160.9	2,029	4,157,017	46.6	2	3,354	80.9
合計	227	2,599,580	4.9	32,569	493,766,136	221.2	10	167,555	23.3



事業地区別保証状況（当年度累計）

2021年4月末

（単位：千円）

事業地区名	保証承諾			保証債務残高			代位弁済		
	当年度 件数	当年度金額	前年比	件数	金額	前年比	当年度 件数	当年度金額	前年比
奈良市	53	673,000	5.1	7,348	117,027,029	225.4	4	86,633	45.0
生駒市	9	127,000	5.3	1,865	25,216,978	227.7	0	0	—
大和郡山市	12	91,300	2.2	1,865	31,190,714	199.7	2	11,158	3.2
天理市	6	101,000	4.1	1,655	23,217,257	202.3	0	0	—
桜井市	16	209,500	8.2	2,065	32,610,707	250.8	0	0	—
橿原市	36	281,500	6.3	3,343	45,721,253	234.6	0	0	—
大和高田市	11	105,800	2.6	2,049	30,094,494	235.8	0	0	—
御所市	9	127,000	12.3	682	11,447,379	248.5	0	0	—
五條市	2	3,500	0.4	853	14,711,694	231.3	0	0	—
香芝市	15	138,000	3.2	1,945	29,087,097	223.2	2	57,795	1,109.9
葛城市	5	33,400	2.0	1,077	16,978,908	246.4	0	0	—
宇陀市	5	36,800	2.3	733	9,803,321	207.4	0	0	—
生駒郡 平群町	1	20,000	7.1	320	4,009,499	210.3	2	11,970	—
生駒郡 三郷町	3	47,200	11.5	362	4,238,436	182.0	0	0	—
生駒郡 斑鳩町	3	24,300	3.9	606	7,768,263	222.7	0	0	—
生駒郡 安堵町	1	40,000	13.2	151	2,249,934	210.5	0	0	—
生駒郡 計；	8	131,500	8.1	1,439	18,266,133	207.7	2	11,970	—
磯城郡 川西町	1	10,000	1.5	244	4,376,393	174.5	0	0	—
磯城郡 三宅町	0	0	—	188	3,168,680	178.9	0	0	—
磯城郡 田原本町	8	90,000	6.1	1,071	16,446,338	189.5	0	0	—
磯城郡 計；	9	100,000	4.1	1,503	23,991,411	185.1	0	0	—
山辺郡 山添村	0	0	—	100	1,695,658	263.1	0	0	—
高市郡 高取町	2	60,000	27.6	220	3,072,746	238.8	0	0	—
高市郡 明日香村	0	0	—	167	2,404,772	208.3	0	0	—
高市郡 計；	2	60,000	14.0	387	5,477,518	224.4	0	0	—
北葛城郡 王寺町	6	113,000	10.2	506	7,993,909	257.6	0	0	—
北葛城郡 河合町	1	1,000	0.2	322	4,408,610	188.5	0	0	—
北葛城郡 上牧町	5	74,500	16.3	374	4,915,344	216.8	0	0	—
北葛城郡 広陵町	4	62,000	4.4	938	15,540,583	265.3	0	0	—
北葛城郡 計；	16	250,500	7.1	2,140	32,858,446	242.2	0	0	—
宇陀郡 曾爾村	0	0	—	73	1,186,723	171.2	0	0	—
宇陀郡 御杖村	1	30,000	200.0	57	436,986	162.2	0	0	—
宇陀郡 計；	1	30,000	8.3	130	1,623,709	168.7	0	0	—
吉野郡 大淀町	5	45,000	10.4	459	7,137,610	183.0	0	0	—
吉野郡 下市町	1	10,000	6.6	145	2,473,731	215.2	0	0	—
吉野郡 吉野町	3	15,500	2.0	304	4,986,697	173.4	0	0	—
吉野郡 東吉野村	1	20,000	285.7	86	1,220,834	137.2	0	0	—
吉野郡 川上村	0	0	—	82	1,508,402	160.2	0	0	—
吉野郡 黒滝村	0	0	—	13	315,208	278.9	0	0	—
吉野郡 天川村	0	0	—	65	737,448	187.0	0	0	—
吉野郡 野迫川村	0	0	—	7	51,112	63.9	0	0	—
吉野郡 十津川村	2	9,280	19.1	157	3,085,060	176.9	0	0	—
吉野郡 上北山村	0	0	—	30	823,831	142.2	0	0	—
吉野郡 下北山村	0	0	—	38	359,826	196.4	0	0	—
吉野郡 計；	12	99,780	5.6	1,386	22,699,760	176.7	0	0	—
奈良県外	0	0	—	4	46,671	96.9	0	0	—
合計；	227	2,599,580	4.9	32,569	493,766,136	221.2	10	167,555	23.3

前年度比につきましては、一致しない場合がございます。

金融機関店舗別保証状況（当年度累計）

2021年4月末

（単位：千円）

金融機関店舗名		保証承諾			保証債務残高		
		当年度 件数	当年度金額	前年比	件数	金額	前年比
みずほ銀行	大阪中央支店	0	0	—	2	20,369	74.0
	四ツ橋支店	0	0	—	2	57,344	229.4
	枚方支店	0	0	—	1	17,480	83.3
	奈良支店	0	0	—	39	912,635	381.1
みずほ銀行		0	0	—	44	1,007,828	321.7
三菱UFJ銀行	玉造支店	0	0	—	4	94,000	—
	鶴橋支店	0	0	—	2	41,055	720.9
	心齋橋支店	0	0	—	1	1,780	—
	日本一支店	0	0	—	1	20,000	—
	上本町支店	0	0	—	2	67,168	234.9
	今里支店	0	0	—	3	111,670	—
	放出支店	0	0	—	3	101,680	—
	新大阪駅前支店	0	0	—	1	10,000	—
	橿原支店	0	0	—	8	44,445	86.6
	堺支店	0	0	—	1	1,000	—
	中央市場支店	0	0	—	1	40,000	—
	松原支店	0	0	—	1	22,921	—
	阪神甲子園出張所	0	0	—	1	3,000	—
	河内長野支店	0	0	—	1	30,000	—
	大和郡山支店	0	0	—	7	12,464	15.4
	富雄出張所	0	0	—	2	4,096	—
	大和高田支店	0	0	—	30	396,066	210.1
	大和王寺支店	0	0	—	7	66,933	99.3
	近鉄学園前支店	0	0	—	6	24,279	595.4
	学園前北口支店	0	0	—	1	50,000	—
	上六支店	0	0	—	4	173,923	119.8
	八尾駅前支店	0	0	—	1	20,000	—
	奈良支店	0	0	—	52	1,028,351	133.5
東大阪中央支店	0	0	—	1	24,169	—	
三菱UFJ銀行		0	0	—	141	2,389,000	176.6
三井住友銀行	玉造支店	0	0	—	3	48,599	72.4
	立売堀支店	0	0	—	1	13,119	95.3
	南森町支店	0	0	—	2	11,870	97.9
	天六支店	0	0	—	1	12,330	85.2
	天満橋支店	0	0	—	2	71,192	—
	池田支店	0	0	—	1	50,000	—
	堺支店	0	0	—	3	91,689	83.6
	奈良支店	0	0	—	76	1,830,380	101.3
	平城支店	0	0	—	2	58,000	1,611.1
	大和郡山支店	0	0	—	8	162,114	74.4
	学園前支店	0	0	—	10	281,245	91.1
	大和王寺支店	0	0	—	19	433,391	103.8
	生駒支店	0	0	—	14	458,468	104.1
	三井住友銀行		0	0	—	142	3,522,397
りそな銀行	天理支店	0	0	—	25	528,893	127.5
	吉野支店	0	0	—	75	1,437,179	156.4
	東生駒支店	1	40,000	—	12	139,543	323.0
	小泉支店	0	0	—	8	52,374	134.3

前年度比につきましては、一致しない場合がございます。

金融機関店舗別保証状況（当年度累計）

2021年4月末

りそな銀行	新奈良営業部	0	0	—	266	6,486,969	185.0
	船場支店	0	0	—	3	111,696	151.6
	天六支店	0	0	—	2	55,851	279.1
	上六支店	0	0	—	1	15,000	—
	布施口支店	0	0	—	1	50,000	—
	生野支店	0	0	—	2	42,200	83.1
	桜川支店	0	0	—	1	16,668	92.1
	難波支店	0	0	—	2	40,986	84.6
	新大阪駅前支店	0	0	—	1	31,674	76.0
	平野支店	0	0	—	1	50,000	—
	枚方支店	0	0	—	1	69,344	89.7
	富田林支店	0	0	—	2	73,096	216.2
	柏原支店	1	60,000	—	2	61,413	—
	羽曳野支店	0	0	—	2	23,020	87.0
	八尾支店	0	0	—	1	6,300	84.0
	堺東支店	0	0	—	1	38,695	84.4
	豊中支店	0	0	—	2	120,000	—
	東大阪支店	1	20,000	—	15	583,852	—
	久米田支店	0	0	—	1	2,768	87.4
	小阪支店	0	0	—	3	150,000	—
	瓢箪山支店	0	0	—	1	44,645	—
	梅田北口支店	0	0	—	3	168,231	113.2
	玉造支店	0	0	—	4	118,556	121.4
	近鉄西大寺支店	0	0	—	52	814,725	98.7
	西やまと支店	0	0	—	11	204,909	115.7
	やまと郡山支店	0	0	—	29	822,915	130.1
	香芝支店	0	0	—	127	2,999,097	220.2
	近鉄学園前支店	0	0	—	23	492,058	262.7
	橿原支店	1	30,000	—	210	5,094,503	218.0
	りそな銀行	4	150,000	11.2	890	20,947,158	188.1
百五銀行	上野支店	0	0	—	1	8,280	56.6
	名張支店	0	0	—	3	11,828	62.3
	百五銀行	0	0	—	4	20,108	59.8
京都銀行	本店	0	0	—	3	62,000	—
	三条	0	0	—	4	143,000	—
	京都市役所前支店	0	0	—	1	10,000	—
	東九条支店	0	0	—	1	15,000	—
	精華町支店	0	0	—	1	14,936	9,957.3
	大久保支店	0	0	—	1	12,000	—
	木津支店	0	0	—	6	119,016	179.0
	西大津支店	0	0	—	2	22,396	72.3
	城東支店	0	0	—	1	11,100	135.4
	枚方支店	0	0	—	1	28,000	—
	寝屋川支店	0	0	—	4	135,804	—
	茨木支店	0	0	—	1	5,482	65.7
	東大阪支店	0	0	—	2	75,000	—
	吹田支店	0	0	—	1	2,024	70.4
	高の原支店	1	20,000	11.4	74	1,496,152	291.6
	奈良支店	0	0	—	235	4,786,851	407.8
	登美ヶ丘支店	0	0	—	80	1,280,038	420.4
	橿原支店	0	0	—	198	3,699,354	720.5
	大和郡山支店	0	0	—	147	2,344,655	262.6

前年度比につきましては、一致しない場合がございます。

金融機関店舗別保証状況（当年度累計）

2021年4月末

京都銀行	生駒支店	0	0	—	141	2,017,945	375.8
	王寺支店	1	6,000	3.3	123	2,647,979	359.7
	新石切支店	0	0	—	2	1,675	65.0
	大日支店	0	0	—	1	2,000	—
	長浜支店	0	0	—	1	40,000	—
	京都銀行	2	26,000	1.0	1,031	18,972,407	395.4
関西みらい銀行	大阪西支店	0	0	—	1	10,000	51.8
	住道駅前支店	0	0	—	1	3,000	—
	柏原支店	0	0	—	2	80,000	—
	京都支店	0	0	—	1	37,996	—
	堺筋営業部	0	0	—	1	8,000	97.3
	本町営業部	0	0	—	1	14,530	79.6
	鶴橋支店	0	0	—	1	2,200	—
	住吉中央支店	0	0	—	1	4,280	85.6
	平野中央支店	0	0	—	1	3,000	—
	道明寺支店	0	0	—	3	15,981	247.3
	長吉支店	0	0	—	2	5,792	35.7
	忍ヶ丘支店	0	0	—	2	70,000	—
	奈良支店	1	6,000	6.1	48	906,240	272.2
	高田支店	0	0	—	24	530,799	256.2
	木津支店	0	0	—	1	3,000	20.9
	四条畷駅前支店	1	10,000	—	1	10,000	—
	新大阪支店	0	0	—	1	22,250	88.1
	竜王支店	0	0	—	2	40,000	—
	難波支店	0	0	—	2	55,000	137.5
	野田支店	0	0	—	2	14,167	290.2
	阿倍野支店	0	0	—	3	214,867	108.5
	谷町支店	0	0	—	1	17,628	75.5
	鶴見支店	0	0	—	1	50,000	—
	住道支店	0	0	—	5	163,000	—
	富田林支店	0	0	—	1	8,000	100.9
	寝屋川支店	0	0	—	1	50,000	—
	高田中央支店	0	0	—	34	569,148	213.1
	富雄支店	0	0	—	91	1,828,265	187.3
	古川橋支店	0	0	—	2	74,645	258.0
	橋本支店	0	0	—	3	36,000	5,471.1
	関西みらい銀行	2	16,000	3.2	240	4,847,788	217.0
南都銀行	本店	6	116,000	7.1	584	12,873,010	245.4
	県庁出張所	0	0	—	3	32,600	221.3
	奈良市役所出張所	0	0	—	7	66,827	549.0
	大宮支店	3	10,500	2.1	295	4,469,207	240.1
	JR奈良駅前支店	1	5,000	1.3	183	3,020,356	190.7
	手貝支店	0	0	—	151	2,128,963	155.1
	南支店	0	0	—	304	5,184,936	208.9
	紀寺支店	3	21,000	6.1	203	3,303,517	183.7
	帯解支店	0	0	—	89	1,324,241	147.1
	西大寺支店	4	50,000	5.1	436	6,114,898	225.4
	西ノ京支店	0	0	—	8	87,196	115.6
	平城支店	5	57,500	10.6	232	3,279,465	166.7
	あやめ池支店	0	0	—	9	79,781	1,646.3
	学園前支店	3	49,000	8.1	490	7,717,181	255.7
	登美が丘支店	0	0	—	19	168,756	1,238.0

前年度比につきましては、一致しない場合がございます。

金融機関店舗別保証状況（当年度累計）

2021年4月末

南都銀行	富雄支店	1	3,000	0.6	366	5,228,754	218.5
	生駒支店	3	30,000	4.3	590	8,022,191	209.9
	白庭台駅前支店	0	0	—	1	7,507	—
	東生駒支店	0	0	—	11	94,937	316.5
	南生駒支店	1	9,000	30.0	123	1,144,722	114.8
	郡山支店	0	0	—	563	9,937,388	186.5
	筒井支店	2	12,200	3.1	188	3,090,008	211.7
	中央市場支店	0	0	—	100	1,869,924	160.6
	天理支店	0	0	—	506	8,474,868	208.4
	櫛本出張所	0	0	—	1	200	25.0
	天理南支店	0	0	—	163	2,115,170	160.7
	名阪針支店	1	3,000	0.5	248	4,310,733	208.3
	桜井支店	3	31,300	3.0	578	10,239,098	267.5
	三輪支店	2	65,000	13.1	144	3,065,526	348.6
	榛原支店	0	0	—	218	3,450,567	257.6
	大宇陀支店	3	10,000	1.4	215	3,124,110	187.8
	菟田野支店	0	0	—	1	14,875	—
	大淀支店	3	30,000	500.0	251	3,635,813	189.7
	下市支店	1	10,000	3.8	220	3,403,187	176.8
	上市支店	1	2,500	0.4	273	4,064,936	157.7
	北山支店	0	0	—	54	680,625	154.1
	小川支店	1	20,000	117.6	64	767,460	109.5
	川上支店	0	0	—	82	1,414,627	149.1
	高田支店	2	20,500	1.4	535	9,912,296	236.4
	高田本町支店	4	50,400	3.1	485	8,750,340	255.9
	高田北支店	1	3,000	0.9	175	1,928,435	202.4
	馬見支店	3	42,000	19.0	193	3,144,930	226.4
	箸尾支店	0	0	—	205	3,088,170	201.1
	上牧支店	4	47,000	16.1	178	2,245,465	190.2
	香芝支店	2	5,000	1.1	290	5,203,093	228.1
	真美ヶ丘支店	1	2,000	1.3	130	1,847,954	200.6
	二上支店	0	0	—	124	1,581,291	232.2
	尺土支店	0	0	—	9	52,991	336.8
	新庄支店	1	10,000	2.1	212	4,011,215	226.2
	御所支店	7	94,000	22.1	395	6,232,721	249.8
	吉野口支店	3	63,000	15.4	109	1,879,908	201.2
	檀原支店	6	60,500	7.6	397	5,554,074	232.1
	近鉄八木駅前出張所	0	0	—	2	56,600	673.8
	耳成支店	1	10,000	7.1	84	1,260,846	213.1
	畝傍支店	3	6,000	1.0	210	3,208,210	175.3
	真菅支店	2	4,000	5.4	134	1,432,406	229.4
	神宮前支店	0	0	—	269	3,832,094	222.1
	坊城支店	4	83,000	87.4	110	1,592,087	198.2
	明日香支店	0	0	—	110	1,539,250	174.6
	高取支店	0	0	—	106	1,559,007	193.8
	王寺支店	2	6,000	1.1	254	3,676,275	227.6
	王寺南支店	0	0	—	139	2,856,598	252.1
	西大和支店	0	0	—	9	20,211	27.5
	平群支店	0	0	—	115	1,805,415	290.8
	法隆寺支店	1	4,100	2.0	205	3,081,967	210.6
	川西支店	0	0	—	160	3,231,786	144.5
	結崎支店	0	0	—	73	957,433	169.8

前年度比につきましては、一致しない場合がございます。

金融機関店舗別保証状況（当年度累計）

2021年4月末

南都銀行	田原本支店	2	48,000	6.3	356	6,343,767	160.5
	五条支店	2	3,500	0.5	594	9,551,612	206.1
	十津川支店	0	0	—	95	1,995,332	185.7
	橋本支店	0	0	—	1	35,000	—
	高野山支店	0	0	—	6	50,112	62.7
	木津支店	0	0	—	15	161,482	453.4
	精華支店	0	0	—	6	75,980	382.8
	上狛支店	0	0	—	9	269,094	797.3
	加茂支店	0	0	—	1	1,485	69.2
	玉水支店	0	0	—	3	116,192	—
	城陽支店	0	0	—	2	13,870	282.6
	宇治大久保支店	0	0	—	5	230,000	—
	京都南支店	0	0	—	5	230,000	—
	京都支店	1	30,000	—	8	286,772	485.0
	名張支店	0	0	—	27	441,378	630.9
	大阪中央営業部	0	0	—	21	908,059	1,272.8
	大阪支店	0	0	—	13	597,224	—
	帝塚山支店	0	0	—	8	333,116	1,643.3
	大阪北支店	0	0	—	11	377,853	281.9
	大阪東支店	0	0	—	19	824,180	—
	平野支店	0	0	—	9	321,709	136,086.8
	新大阪支店	0	0	—	2	57,029	483.7
	江坂支店	0	0	—	10	283,390	—
	石切支店	0	0	—	6	254,222	133.2
	永和支店	0	0	—	7	251,240	23,996.2
	吉田支店	0	0	—	6	250,612	269.3
	若江岩田支店	0	0	—	7	446,984	163.6
	大東支店	0	0	—	13	456,820	556.7
	八尾支店	0	0	—	22	823,761	—
	羽曳野支店	0	0	—	11	404,949	35,646.9
	堺支店	0	0	—	8	280,593	4,026.9
	初芝支店	0	0	—	1	858	46.3
	和泉支店	0	0	—	2	75,000	—
	泉佐野支店	0	0	—	4	142,869	—
	尼崎支店	0	0	—	1	50,000	—
	南都銀行	99	1,127,000	4.2	14,704	240,493,764	214.9
紀陽銀行	岩出支店	0	0	—	3	140,179	—
	橋本支店	0	0	—	2	70,480	1,143.1
	橋本林間支店	0	0	—	1	52,800	75.9
	泉ヶ丘支店	0	0	—	1	19,000	—
	堺支店	0	0	—	1	46,672	—
	鴻池新田支店	0	0	—	1	3,664	—
	守口支店	0	0	—	2	75,835	—
	平野支店	0	0	—	1	40,000	—
	西天満支店	0	0	—	1	50,000	—
	江坂支店	0	0	—	1	9,167	—
	五条支店	0	0	—	126	2,268,475	380.7
	高田支店	0	0	—	207	4,607,466	280.1
	紀陽銀行	0	0	—	347	7,383,737	318.3
中京銀行	名張支店	0	0	—	1	1,490	67.6
	上野支店	0	0	—	1	8,929	—
	奈良支店	2	25,000	24.8	154	3,063,460	202.9

前年度比につきましては、一致しない場合がございます。

金融機関店舗別保証状況（当年度累計）

2021年4月末

中京銀行	桜井支店	4	26,000	4.1	150	3,289,011	197.7
	中京銀行	6	51,000	7.0	306	6,362,889	200.4
第三銀行	赤目支店	0	0	—	2	20,000	146.5
	新宮支店	0	0	—	3	210,215	175.4
	奈良支店	4	112,000	104.7	92	1,058,516	229.5
	桜井支店	0	0	—	123	1,665,296	328.9
	第三銀行	4	112,000	23.5	220	2,954,027	268.3
北伊勢上野信用金庫	城北支店	0	0	—	18	267,258	635.6
	北伊勢上野信用金庫	0	0	—	18	267,258	635.6
京都中央信用金庫	駅前支店	0	0	—	1	2,574	85.8
	田辺支店	0	0	—	2	74,664	—
	木津支店	0	0	—	10	277,170	—
	久御山支店	0	0	—	1	5,000	—
	東寺支店	0	0	—	1	15,000	—
	加茂町支店	0	0	—	4	79,000	—
	井手支店	0	0	—	1	27,500	—
	精華支店	0	0	—	11	135,696	203.2
	山田川支店	0	0	—	31	401,789	290.9
	奈良支店	3	43,000	5.2	233	4,304,615	297.2
	学園前支店	1	8,000	—	43	496,760	—
	京都中央信用金庫	4	51,000	5.8	338	5,819,768	351.4
大阪シティ信用金庫	本店営業部	0	0	—	1	45,840	—
	西支店	0	0	—	2	26,312	—
	阿倍野支店	0	0	—	1	3,500	82.9
	生野支店	0	0	—	1	25,000	—
	住吉支店	0	0	—	1	2,244	83.9
	東成支店	0	0	—	3	99,065	181.2
	布施西支店	0	0	—	1	5,000	—
	門真支店	0	0	—	1	20,000	—
	住道支店	0	0	—	12	324,851	509.1
	八尾西支店	0	0	—	3	130,000	—
	若江岩田支店	0	0	—	1	25,018	71.5
	高井田支店	0	0	—	2	55,000	—
	中津支店	0	0	—	2	32,039	76.2
	梅田支店	0	0	—	1	4,000	—
	御厨支店	0	0	—	2	37,334	—
	港支店	0	0	—	2	7,699	—
	長吉支店	0	0	—	3	77,640	—
	東淀川支店	0	0	—	1	13,000	—
	八尾営業部	0	0	—	7	211,888	3,217.7
	平野支店	0	0	—	2	50,000	—
	山本支店	0	0	—	4	156,149	4,461.4
	柏原支店	0	0	—	1	1,950	76.5
	松原支店	0	0	—	1	6,430	81.8
	国分支店	3	88,000	220.0	33	687,062	517.1
	古市支店	0	0	—	2	26,846	142.5
	吉田支店	0	0	—	15	296,472	213.2
	深江橋支店	0	0	—	1	50,000	380.4
	寝屋川支店	0	0	—	1	51,319	86.5
	枚岡支店	0	0	—	3	48,921	259.7
	瓢箪山支店	0	0	—	2	89,890	—
	大阪シティ信用金庫	3	88,000	53.3	112	2,610,470	431.5

前年度比につきましては、一致しない場合がございます。

金融機関店舗別保証状況（当年度累計）

2021年4月末

奈良信用金庫	本店	3	14,500	1.0	384	6,490,729	195.3
	学園前支店	2	4,000	2.1	202	2,384,925	274.1
	生駒支店	1	10,000	4.0	207	2,637,896	232.9
	奈良支店	0	0	—	355	5,143,775	211.0
	富雄支店	2	10,000	3.7	218	2,092,267	251.5
	大宮支店	3	28,000	12.8	167	2,047,166	218.1
	小泉支店	2	24,500	9.2	155	1,743,198	204.6
	筒井支店	2	11,000	7.1	111	1,628,758	231.3
	こどの支店	3	14,000	2.4	216	3,601,116	204.8
	尼ヶ辻支店	1	35,000	11.6	137	1,513,398	258.6
	天理支店	1	5,000	4.9	119	1,307,569	171.9
	龍田川支店	1	20,000	10.8	73	1,068,099	399.3
	木津川梅美台出張所	0	0	—	3	45,950	2,650.6
	押熊出張所	0	0	—	1	2,429	85.0
	奈良信用金庫		21	176,000	3.6	2,348	31,707,275
大和信用金庫	本店	10	171,000	90.0	720	11,199,602	261.9
	八木支店	2	3,000	0.5	408	6,310,234	227.2
	高田支店	1	2,000	1.2	394	4,043,763	331.4
	榛原支店	0	0	—	236	2,110,843	186.5
	天理支店	1	3,000	6.3	415	3,925,458	250.6
	香芝支店	3	10,800	3.3	367	4,558,251	241.9
	檀原支店	7	14,000	11.4	342	3,980,158	234.9
	生駒支店	1	8,000	1.6	301	3,724,690	271.9
	王寺支店	1	17,000	3.4	236	3,236,226	244.9
	西大寺支店	1	1,000	10.0	182	1,935,271	200.3
	大安寺支店	0	0	—	179	1,932,931	164.6
	新ノ口支店	2	4,000	3.2	309	4,409,352	284.5
	奥宇陀支店	1	30,000	28.6	92	941,690	155.1
	新庄支店	0	0	—	318	5,232,398	245.3
	桜井北支店	1	5,000	6.9	397	4,282,156	237.5
	櫛本支店	3	19,000	380.0	194	2,108,558	250.5
	香芝中央支店	1	3,000	0.8	210	2,652,795	219.5
	JR奈良駅前支店	0	0	—	356	3,567,759	212.2
	坊城支店	0	0	—	277	2,556,696	323.5
	大和信用金庫		35	290,800	7.1	5,933	72,708,831
奈良中央信用金庫	本店	6	50,000	8.2	737	8,450,360	200.6
	王寺支店	2	4,200	1.0	387	4,036,787	235.3
	香芝支店	8	68,000	2.9	714	10,733,086	243.2
	法隆寺支店	2	41,300	4.2	532	6,787,960	230.6
	結崎支店	2	15,000	1.3	318	5,146,490	193.7
	南奈良支店	2	25,000	3.6	576	8,204,677	184.6
	平群支店	0	0	—	208	1,868,877	163.3
	高田支店	3	28,000	3.0	448	5,710,561	178.9
	畠田支店	5	93,000	11.3	241	3,408,669	227.6
	二上支店	1	7,000	2.3	258	2,289,872	241.3
	ますが支店	7	87,000	12.2	474	6,415,566	194.4
	新庄支店	2	35,000	35.4	296	3,018,235	184.4
	三郷支店	0	0	—	1	11,000	2.2
檀原支店	2	4,000	3.1	318	2,462,823	246.9	
奈良中央信用金庫		42	457,500	4.8	5,508	68,544,963	203.9
新宮信用金庫	十津川支店	2	9,280	22.4	52	531,543	169.1
新宮信用金庫		2	9,280	22.4	52	531,543	169.1

前年度比につきましては、一致しない場合がございます。

金融機関店舗別保証状況（当年度累計）

2021年4月末

商工組合中央金庫	津支店	0	0	—	1	1,302	14.0
	大阪支店	0	0	—	1	16,000	66.7
	船場支店	0	0	—	1	18,571	82.1
	東大阪支店	0	0	—	1	50,000	—
	奈良支店	0	0	—	51	514,199	104.9
商工組合中央金庫		0	0	—	55	600,073	109.9
近畿産業信用組合	八尾支店	0	0	—	5	190,000	—
	堺支店	0	0	—	1	30,000	—
	西成支店	2	40,000	—	2	80,000	—
	東大阪支店	0	0	—	4	180,000	—
	難波支店	0	0	—	1	1,797	29.6
	橿原支店	1	5,000	6.0	52	643,913	649.8
	奈良支店	0	0	—	71	949,144	1,201.7
近畿産業信用組合		3	45,000	41.1	136	2,074,853	1,126.7
合計：		227	2,599,580	4.9	32,569	493,766,136	221.2

前年度比につきましては、一致しない場合がございます。

業種別保証状況 (当年度累計)

2021年4月末

(単位：千円)

業 種 名		保証承諾			保証債務残高			代位弁済		
		当年度 件数	当年度金額	前年比	件数	金額	前年比	当年度 件数	当年度金額	前年比
製造業	ゴム・プラスチック工業	8	99,000	7.0	729	16,222,267	196.1	0	0	—
	ゴム製品製造業	0	0	—	131	2,451,661	200.5	0	0	—
	その他の工業	6	16,000	1.2	1,056	11,782,098	224.0	0	0	—
	ソフトウェア業	0	0	—	106	687,152	165.1	0	0	—
	化学工業	3	53,000	12.3	157	4,448,725	340.6	0	0	—
	家具・建具工業	1	2,000	0.7	197	2,505,042	256.0	0	0	—
	機械工業	2	24,500	1.3	488	11,171,757	256.3	0	0	—
	金属工業	5	124,000	6.3	722	16,820,011	248.1	0	0	—
	紙工業	1	20,000	6.3	132	3,056,290	253.6	0	0	—
	車両工業	0	0	—	77	1,947,060	178.2	0	0	—
	情報処理サービス業	0	0	—	5	85,909	129.3	0	0	—
	食料品工業	4	95,000	6.7	520	10,575,742	215.4	0	0	—
	製版・製本業	0	0	—	11	112,867	465.9	0	0	—
	石油・石炭製品工業	0	0	—	5	106,208	4,248.3	0	0	—
	繊維品工業	4	29,800	1.7	786	12,585,355	209.8	0	0	—
	船舶工業	0	0	—	5	112,974	1,013.2	0	0	—
	電気機器工業	1	2,000	0.6	138	2,900,121	208.7	0	0	—
	農林漁業	0	0	—	3	9,092	132.8	0	0	—
	皮革工業	0	0	—	60	1,406,028	192.8	0	0	—
	木材・木製品工業	2	4,000	0.4	494	8,477,509	200.9	0	0	—
	窯業	1	10,000	3.2	172	4,147,021	188.0	0	0	—
製造業	計：	38	479,300	3.7	5,994	111,610,890	221.2	0	0	—
建設業		69	808,580	6.9	7,473	114,367,263	215.8	5	70,468	4,924.6
卸売業		16	299,300	4.0	3,205	61,071,931	235.5	0	0	—
小売業		29	300,900	5.0	4,305	61,766,510	220.8	0	0	—
飲食店		14	65,000	2.1	2,145	17,821,274	252.9	0	0	—
不動産業		8	98,000	4.6	1,314	19,016,093	186.4	0	0	—
運送業		5	71,000	2.8	1,123	25,393,077	189.2	3	85,118	88.4
物品預り・駐車場業		0	0	—	12	71,487	200.5	0	0	—
電気・ガス・熱供給・水道業		0	0	—	91	1,086,606	151.7	0	0	—
印刷業		2	19,500	4.1	218	3,871,108	217.0	0	0	—
出版業		0	0	—	20	464,361	231.9	0	0	—
サービス業	その他のサービス業	1	10,000	100.0	8	54,729	186.2	0	0	—
	その他の運輸サービス業	0	0	—	89	1,824,122	215.9	0	0	—
	その他の技術サービス業	4	8,000	9.6	409	4,065,354	212.3	0	0	—
	その他の事業サービス業	1	2,000	0.3	506	5,916,583	256.7	0	0	—
	その他の生活関連サービス業	3	86,500	14.8	321	3,858,340	209.5	0	0	—
	医療・福祉業	15	171,300	19.6	1,829	25,014,525	280.5	0	0	—
	映画・娯楽業	2	40,000	25.3	178	3,497,224	455.8	0	0	—
	教育・学習支援業	5	13,000	4.5	329	2,639,099	283.9	2	11,970	—
	広告業	0	0	—	130	1,014,541	234.0	0	0	—
	宿泊業	1	20,000	2.3	281	4,328,060	182.2	0	0	—
	情報通信サービス業	1	15,000	250.0	33	204,775	212.8	0	0	—
	職業紹介・労働者派遣業	0	0	—	59	1,594,268	240.9	0	0	—

廃業等により業種分類できないものがある為、合計が一致しない場合がございます。
前年度比につきましては、一致しない場合がございます。

業種別保証状況（当年度累計）

2021年4月末

サービス業	専門サービス業	3	10,000	12.4	501	2,662,552	252.4	0	0	—
	洗濯・理美容・浴場業	7	27,200	2.0	1,193	8,167,566	217.8	0	0	—
	廃棄物処理業	2	50,000	10.8	295	6,023,481	215.3	0	0	—
	物品賃貸業	1	5,000	1.7	218	3,408,486	273.2	0	0	—
	旅行業	0	0	—	54	669,125	205.3	0	0	—
サービス業	計：	46	458,000	7.1	6,433	74,942,830	247.4	2	11,970	—
保険媒介代理業		0	0	—	69	487,894	290.0	0	0	—
郵便業		0	0	—	2	10,472	745.9	0	0	—
通信業		0	0	—	4	26,714	158.8	0	0	—
インターネット附随サービス業		0	0	—	27	154,756	125.1	0	0	—
	合計：	227	2,599,580	4.9	32,569	493,766,136	222.1	10	167,555	23.3

廃業等により業種分類できないものがある為、合計が一致しない場合がございます。
前年度比につきましては、一致しない場合がございます。

金融機関別保証状況（当月中）

2021年4月末

（単位：千円）

金融機関名	保証承諾			保証債務残高			代位弁済		
	当月 件数	当月金額	前年比	件数	金額	前年比	当月 件数	当月金額	前年比
りそな銀行	4	150,000	11.2	890	20,947,158	188.1	2	11,970	—
三井住友銀行	0	0	—	142	3,522,397	102.9	0	0	—
三菱UFJ銀行	0	0	—	141	2,389,000	176.6	0	0	—
みずほ銀行	0	0	—	44	1,007,828	321.7	0	0	—
都市銀行；	4	150,000	9.0	1,217	27,866,383	171.7	2	11,970	—
南都銀行	99	1,127,000	4.2	14,704	240,493,764	214.9	6	97,791	17.6
京都銀行	2	26,000	1.0	1,031	18,972,407	395.4	0	0	—
紀陽銀行	0	0	—	347	7,383,737	318.3	0	0	—
関西みらい銀行	2	16,000	3.2	240	4,847,788	217.0	0	0	—
百五銀行	0	0	—	4	20,108	59.8	0	0	—
地方銀行；	103	1,169,000	3.8	16,326	271,717,804	224.0	6	97,791	15.0
中京銀行	6	51,000	7.0	306	6,362,889	200.4	0	0	—
第三銀行	4	112,000	23.5	220	2,954,027	268.3	0	0	—
第二地方銀行；	10	163,000	13.5	526	9,316,917	217.8	0	0	—
大和信用金庫	35	290,800	7.1	5,933	72,708,831	242.4	0	0	—
奈良中央信用金庫	42	457,500	4.8	5,508	68,544,963	203.9	2	57,795	4,088.2
奈良信用金庫	21	176,000	3.6	2,348	31,707,275	219.2	0	0	—
京都中央信用金庫	4	51,000	5.8	338	5,819,768	351.4	0	0	—
大阪シティ信用金庫	3	88,000	53.3	112	2,610,470	431.5	0	0	—
新宮信用金庫	2	9,280	22.4	52	531,543	169.1	0	0	—
北伊勢上野信用金庫	0	0	—	18	267,258	635.6	0	0	—
信用金庫；	107	1,072,580	5.5	14,309	182,190,106	225.8	2	57,795	87.9
近畿産業信用組合	3	45,000	41.1	136	2,074,853	1126.7	0	0	—
信用組合；	3	45,000	41.1	136	2,074,853	1126.7	0	0	—
商工組合中央金庫	0	0	—	55	600,073	109.9	0	0	—
政府系金融機関；	0	0	—	55	600,073	109.9	0	0	—
合計；	227	2,599,580	4.9	32,569	493,766,136	221.2	10	167,555	23.3

協会制度別保証状況（当月中）

2021年4月末

（単位：千円）

協会制度名	保証承諾			保証債務残高			代位弁済		
	当月 件数	当月金額	前年比	件数	金額	前年比	当月 件数	当月金額	前年比
一般	24	277,480	70.0	3,287	39,150,471	60.6	1	9,319	6.0
夏季特別	0	0	—	536	1,093,758	36.4	0	0	—
夏季特別（一括）	0	0	—	7	56,500	29.2	0	0	—
年末特別	0	0	—	599	1,404,987	37.8	0	0	—
年末特別（一括）	0	0	—	26	153,800	45.7	0	0	—
事業性評価保証	1	18,000	85.7	89	2,187,915	71.2	0	0	—
短期継続ワイド保証	0	0	—	460	11,727,185	101.0	0	0	—
短期継続保証	8	232,000	149.7	203	3,899,929	61.9	0	0	—
フレッシュ15	0	0	—	192	466,127	50.9	0	0	—
集約ローン	0	0	—	132	3,732,372	77.2	0	0	—
みらい奈良70保証	0	0	—	64	436,571	47.0	0	0	—
みらい奈良65保証	0	0	—	33	59,337	45.3	0	0	—
三信金連携スピード保証	0	0	—	128	679,042	25.5	0	0	—
ネクスト奈良保証	0	0	—	51	780,003	44.0	0	0	—
長期経営資金	0	0	—	26	745,096	77.1	0	0	—
当座貸越	3	60,000	—	80	1,299,939	75.8	0	0	—
アドバンス当貸	0	0	—	79	2,069,734	75.0	0	0	—
カードローン	2	15,000	—	89	597,191	85.2	0	0	—
リトルカード	4	14,000	70.0	214	570,643	69.1	0	0	—
事業承継特別	0	0	—	1	33,332	—	0	0	—
危機関連	1	2,000	0.5	13	438,550	127.9	0	0	—
経営安定関連（セーフティネット）	0	0	—	751	12,429,108	60.4	3	98,051	86.6
金融安定化	0	0	—	21	203,206	79.7	0	0	—
創業関連	0	0	—	68	262,881	55.1	0	0	—
創業等関連	0	0	—	13	57,602	54.8	0	0	—
経営革新関連			—			—			—
特定社債	0	0	—	152	7,025,200	118.4	0	0	—
流動資産担保融資	0	0	—	2	122,987	57.1	0	0	—
経営力強化保証	0	0	—	12	189,717	51.2	0	0	—
改善サポート	0	0	—	43	1,159,803	77.5	0	0	—
条件変更改善型借換保証	0	0	—	5	110,452	88.5	0	0	—
経営力向上関連	0	0	—	14	373,480	72.2	0	0	—
異分野連携新事業	0	0	—	2	59,473	100.0	0	0	—
再挑戦支援			—			—			—
全国小口	4	13,500	48.6	203	483,474	56.2	0	0	—
事業継続力強化関連	0	0	—	1	23,000	79.3	0	0	—
無担保経営支援	0	0	—	45	646,209	78.9	0	0	—
無担保パワフル保証	1	7,000	17.5	593	11,926,519	71.1	0	0	—
タイアップ50	0	0	—	114	1,343,871	64.8	0	0	—
デラックス100	2	70,000	107.7	131	4,403,116	70.9	0	0	—
2021特別保証	3	56,000	—	0	0	—	0	0	—
ロングラン	0	0	—	2	70,079	—	0	0	—
スペシャル推薦	0	0	—	2	21,689	74.4	0	0	—
パワーアップローン保証	0	0	—	2	35,760	60.4	1	18,676	—
全国緊急保証	0	0	—	181	3,278,338	73.8	0	0	—
東日本大震災復興緊急	0	0	—	81	875,172	66.2	0	0	—
2020特別保証	1	5,000	13.5	17	222,335	3176.2	0	0	—
求償権消滅	0	0	—	1	11,319	58.6	0	0	—
無保険	0	0	—	3	17,998	88.6	0	0	—
合計：	54	769,980	39.3	8,768	116,935,270	67.1	5	126,046	33.9

※ 当年度・前年度ともに利用のない制度については、表示を省略しています。

県制度別保証状況（当月中）

2021年4月末

（単位：千円）

県制度名	保証承諾			保証債務残高			代位弁済		
	当月件数	当月金額	前年比	件数	金額	前年比	当月件数	当月金額	前年比
経営強化	5	41,500	108.4	419	2,265,888	44.8	0	0	—
小規模事業者 小口簡易枠	0	0	—	4	2,606	68.8	0	0	—
小規模企業者支援資金	4	15,500	70.5	167	515,003	54.2	0	0	—
地域産業振興	0	0	—	109	511,639	62.9	0	0	—
経営環境変化・災害対策	0	0	—	2,132	44,872,776	2030.8	0	0	—
大規模経済危機等対策資金	1	20,000	0.1	5,663	125,699,444	1849.3	0	0	—
セーフティネット	0	0	—	2,667	69,055,953	1248.9	0	0	—
コロナ対応資金	100	1,298,200	—	9,137	112,536,823	—	2	11,970	—
新型コロナ感染症対応【伴走支援型	4	17,300	—	1	10,000	—	0	0	—
経営改善支援資金	0	0	—	1	5,686	62.2	0	0	—
改善サポート	0	0	—	8	261,149	84.0	0	0	—
事業承継支援資金融資保証	0	0	—	1	36,293	89.9	0	0	—
再生支援			—			—			—
台風12号災害復旧対策	0	0	—	28	321,750	48.1	0	0	—
創業支援	7	59,000	218.5	496	2,042,766	100.9	0	0	—
チャレンジ応援資金	8	231,100	376.4	525	6,874,098	98.2	0	0	—
地域未来投資促進資金	0	0	—	63	3,421,386	97.9	0	0	—
働き方改革推進企業等応援資金	0	0	—	9	166,464	45.0	0	0	—
新エネルギー等対策資金	1	10,000	66.7	106	1,332,970	101.3	0	0	—
飲食店創業支援	0	0	—	3	5,389	41.9	0	0	—
既存事業者による宿泊施設開業支援	0	0	—	17	689,224	94.0	0	0	—
宿泊施設増改築・設備整備支援	0	0	—	31	494,864	86.0	0	0	—
インバウンド等対応資金	0	0	—	4	104,559	90.3	0	0	—
研究開発支援資金保証	0	0	—	12	279,611	115.2	0	0	—
改元等対応資金	0	0	—	1	4,903	85.6	0	0	—
緊急保証	0	0	—	113	937,016	67.8	1	26,185	63.2
東日本大震災復興緊急	0	0	—	24	112,464	40.8	0	0	—
部落産業	0	0	—	7	54,095	59.4	0	0	—
フロンティア	0	0	—	1	1,718	33.1	0	0	—
経営安定	0	0	—	17	47,294	88.8	0	0	—
長期経営安定	0	0	—	2	6,722	95.1	0	0	—
新規開業	0	0	—	1	1,250	91.2	0	0	—
業種転換	0	0	—	1	540	16.8	0	0	—
経営革新			—			—			—
季節	0	0	—	2	1,507	86.9	0	0	—
合計：	130	1,692,600	3.3	21,772	372,673,849	929.2	3	38,155	11.1

※ 利用のない制度については、表示を省略しています。

市町村制度別保証状況（当月中）

2021年4月末

（単位：千円）

市町村制度報名		保証承諾			保証債務残高			代位弁済		
		当月件数	当月金額	前年比	件数	金額	前年比	当月件数	当月金額	前年比
奈良市	事業運転	2	9,000	180.0	117	338,912	38.1	1	1,515	—
	事業設備	0	0	—	21	79,326	58.3	0	0	—
	小規模企業	4	14,000	84.6	283	410,100	35.7	0	0	—
	創業	0	0	—	20	19,665	22.3	0	0	—
奈良市		6	23,000	106.8	441	848,003	37.5	1	1,515	77.1
大和高田市	特別	0	0	—	290	788,515	56.5	0	0	—
	小口事業	0	0	—	6	17,051	81.0	0	0	—
	創業支援	0	0	—	3	3,976	34.0	0	0	—
大和高田市		0	0	—	299	809,542	56.7	0	0	—
大和郡山市	運転資金	1	7,000	233.3	65	128,518	42.0	1	1,839	—
	設備資金	1	5,000	—	14	19,050	77.2	0	0	—
	店舗改造	0	0	—	2	1,810	37.7	0	0	—
大和郡山市		2	12,000	400.0	81	149,378	44.6	1	1,839	—
天理市	運転資金	1	5,000	—	128	179,029	43.3	0	0	—
	設備資金	0	0	—	14	21,243	66.1	0	0	—
	店舗改造	0	0	—	4	13,973	81.8	0	0	—
天理市		1	5,000	—	146	214,245	46.3	0	0	—
橿原市	緊急融資	24	46,000	2300.0	123	68,482	33.3	0	0	—
	創業資金	0	0	—	15	46,975	58.7	0	0	—
	特別小口融資	0	0	—	235	633,960	47.2	0	0	—
橿原市		24	46,000	219.0	373	749,417	46.0	0	0	—
桜井市	中小企業対策	1	1,000	11.1	98	187,571	46.5	0	0	—
	木材産業対策	0	0	—	1	2,341	18.9	0	0	—
	創業資金	1	10,000	—	10	33,382	89.6	0	0	—
	宿泊事業者	0	0	—	1	4,800	88.9	0	0	—
桜井市		2	11,000	122.2	110	228,094	49.7	0	0	—
五條市		0	0	—	1	2,248	46.1	0	0	—
御所市		0	0	—	2	1,482	9.0	0	0	—
生駒市	小口事業	2	20,000	571.4	142	412,353	49.2	0	0	—
	創業支援	0	0	—	6	15,339	115.4	0	0	—
生駒市		2	20,000	571.4	148	427,691	50.2	0	0	—
香芝市	運転資金	3	9,000	—	141	235,401	54.1	0	0	—
	設備資金	0	0	—	21	66,448	54.1	0	0	—
	創業資金	0	0	—	18	37,335	51.1	0	0	—
香芝市		3	9,000	—	180	339,184	53.7	0	0	—
葛城市	運転資金	2	9,000	300.0	46	73,012	43.2	0	0	—
	設備資金	0	0	—	7	18,265	67.4	0	0	—
葛城市		2	9,000	300.0	53	91,277	46.6	0	0	—
宇陀市		1	2,000	—	36	43,360	30.0	0	0	—
田原本町		0	0	—	121	202,829	58.6	0	0	—
平群町		0	0	—	11	17,804	64.8	0	0	—

※ 利用のない制度については、表示を省略しています。

市町村制度別保証状況（当月中）

2021年4月末

（単位：千円）

市町村制度報名	保証承諾			保証債務残高			代位弁済		
	当月 件数	当月金額	前年比	件数	金額	前年比	当月 件数	当月金額	前年比
吉野町 運転資金	0	0	—	15	15,862	27.2	0	0	—
設備資金	0	0	—	3	4,184	92.8	0	0	—
吉野町	0	0	—	18	20,046	31.9	0	0	—
明日香村	0	0	—	9	12,418	23.1	0	0	—
合計；	43	137,000	160.9	2,029	4,157,017	46.6	2	3,354	80.9

※ 利用のない制度については、表示を省略しています。

事業地区別保証状況（当月中）

2021年4月末

（単位：千円）

事業地区名	保証承諾			保証債務残高			代位弁済			
	当月 件数	当月金額	前年比	件数	金額	前年比	当月 件数	当月金額	前年比	
奈良市	53	673,000	5.1	7,348	117,027,029	225.4	4	86,633	45.0	
生駒市	9	127,000	5.3	1,865	25,216,978	227.7	0	0	—	
大和郡山市	12	91,300	2.2	1,865	31,190,714	199.7	2	11,158	3.2	
天理市	6	101,000	4.1	1,655	23,217,257	202.3	0	0	—	
桜井市	16	209,500	8.2	2,065	32,610,707	250.8	0	0	—	
橿原市	36	281,500	6.3	3,343	45,721,253	234.6	0	0	—	
大和高田市	11	105,800	2.6	2,049	30,094,494	235.8	0	0	—	
御所市	9	127,000	12.3	682	11,447,379	248.5	0	0	—	
五條市	2	3,500	0.4	853	14,711,694	231.3	0	0	—	
香芝市	15	138,000	3.2	1,945	29,087,097	223.2	2	57,795	1,109.9	
葛城市	5	33,400	2.0	1,077	16,978,908	246.4	0	0	—	
宇陀市	5	36,800	2.3	733	9,803,321	207.4	0	0	—	
生駒郡										
平群町	1	20,000	7.1	320	4,009,499	210.3	2	11,970	—	
三郷町	3	47,200	11.5	362	4,238,436	182.0	0	0	—	
斑鳩町	3	24,300	3.9	606	7,768,263	222.7	0	0	—	
安堵町	1	40,000	13.2	151	2,249,934	210.5	0	0	—	
生駒郡	計；	8	131,500	8.1	1,439	18,266,133	207.7	2	11,970	—
磯城郡										
川西町	1	10,000	1.5	244	4,376,393	174.5	0	0	—	
三宅町	0	0	—	188	3,168,680	178.9	0	0	—	
田原本町	8	90,000	6.1	1,071	16,446,338	189.5	0	0	—	
磯城郡	計；	9	100,000	4.1	1,503	23,991,411	185.1	0	0	—
山辺郡										
山添村	0	0	—	100	1,695,658	263.1	0	0	—	
高市郡										
高取町	2	60,000	27.6	220	3,072,746	238.8	0	0	—	
明日香村	0	0	—	167	2,404,772	208.3	0	0	—	
高市郡	計；	2	60,000	14.0	387	5,477,518	224.4	0	0	—
北葛城郡										
王寺町	6	113,000	10.2	506	7,993,909	257.6	0	0	—	
河合町	1	1,000	0.2	322	4,408,610	188.5	0	0	—	
上牧町	5	74,500	16.3	374	4,915,344	216.8	0	0	—	
広陵町	4	62,000	4.4	938	15,540,583	265.3	0	0	—	
北葛城郡	計；	16	250,500	7.1	2,140	32,858,446	242.2	0	0	—
宇陀郡										
曾爾村	0	0	—	73	1,186,723	171.2	0	0	—	
御杖村	1	30,000	200.0	57	436,986	162.2	0	0	—	
宇陀郡	計；	1	30,000	8.3	130	1,623,709	168.7	0	0	—
吉野郡										
大淀町	5	45,000	10.4	459	7,137,610	183.0	0	0	—	
下市町	1	10,000	6.6	145	2,473,731	215.2	0	0	—	
吉野町	3	15,500	2.0	304	4,986,697	173.4	0	0	—	
東吉野村	1	20,000	285.7	86	1,220,834	137.2	0	0	—	
川上村	0	0	—	82	1,508,402	160.2	0	0	—	
黒滝村	0	0	—	13	315,208	278.9	0	0	—	
天川村	0	0	—	65	737,448	187.0	0	0	—	
野迫川村	0	0	—	7	51,112	63.9	0	0	—	
十津川村	2	9,280	19.1	157	3,085,060	176.9	0	0	—	
上北山村	0	0	—	30	823,831	142.2	0	0	—	
下北山村	0	0	—	38	359,826	196.4	0	0	—	
吉野郡	計；	12	99,780	5.6	1,386	22,699,760	176.7	0	0	—
奈良県外	0	0	—	4	46,671	96.9	0	0	—	
合計；	227	2,599,580	4.9	32,569	493,766,136	221.2	10	167,555	23.3	

業種別保証状況（当月中）

2021年4月末

（単位：千円）

業 種 名		保 証 承 諾			保 証 債 務 残 高			代 位 弁 済		
		当月中 件数	当月中金額	前年比	件数	金額	前年比	当月中 件数	当月中金額	前年比
製造業	ゴム・プラスチック工業	8	99,000	7.0	729	16,222,267	196.1	0	0	—
	ゴム製品製造業	0	0	—	131	2,451,661	200.5	0	0	—
	その他の工業	6	16,000	1.2	1,056	11,782,098	224.0	0	0	—
	ソフトウェア業	0	0	—	106	687,152	165.1	0	0	—
	化学工業	3	53,000	12.3	157	4,448,725	340.6	0	0	—
	家具・建具工業	1	2,000	0.7	197	2,505,042	256.0	0	0	—
	機械工業	2	24,500	1.3	488	11,171,757	256.3	0	0	—
	金属工業	5	124,000	6.3	722	16,820,011	248.1	0	0	—
	紙工業	1	20,000	6.3	132	3,056,290	253.6	0	0	—
	車両工業	0	0	—	77	1,947,060	178.2	0	0	—
	情報処理サービス業	0	0	—	5	85,909	129.3	0	0	—
	食料品工業	4	95,000	6.7	520	10,575,742	215.4	0	0	—
	製版・製本業	0	0	—	11	112,867	465.9	0	0	—
	石油・石炭製品工業	0	0	—	5	106,208	4,248.3	0	0	—
	繊維品工業	4	29,800	1.7	786	12,585,355	209.8	0	0	—
	船舶工業	0	0	—	5	112,974	1,013.2	0	0	—
	電気機器工業	1	2,000	0.6	138	2,900,121	208.7	0	0	—
	農林漁業	0	0	—	3	9,092	132.8	0	0	—
	皮革工業	0	0	—	60	1,406,028	192.8	0	0	—
	木材・木製品工業	2	4,000	0.4	494	8,477,509	200.9	0	0	—
	窯業	1	10,000	3.2	172	4,147,021	188.0	0	0	—
製造業	計：	38	479,300	3.7	5,994	111,610,890	221.2	0	0	—
建設業		69	808,580	6.9	7,473	114,367,263	215.8	5	70,468	4,924.6
卸売業		16	299,300	4.0	3,205	61,071,931	235.5	0	0	—
小売業		29	300,900	5.0	4,305	61,766,510	220.8	0	0	—
飲食店		14	65,000	2.1	2,145	17,821,274	252.9	0	0	—
不動産業		8	98,000	4.6	1,314	19,016,093	186.4	0	0	—
運送業		5	71,000	2.8	1,123	25,393,077	189.2	3	85,118	88.4
物品預り・駐車場業		0	0	—	12	71,487	200.5	0	0	—
電気・ガス・熱供給・水道業		0	0	—	91	1,086,606	151.7	0	0	—
印刷業		2	19,500	4.1	218	3,871,108	217.0	0	0	—
出版業		0	0	—	20	464,361	231.9	0	0	—
サービス業	その他のサービス業	1	10,000	100.0	8	54,729	186.2	0	0	—
	その他の運輸サービス業	0	0	—	89	1,824,122	215.9	0	0	—
	その他の技術サービス業	4	8,000	9.6	409	4,065,354	212.3	0	0	—
	その他の事業サービス業	1	2,000	0.3	506	5,916,583	256.7	0	0	—
	その他の生活関連サービス業	3	86,500	14.8	321	3,858,340	209.5	0	0	—
	医療・福祉業	15	171,300	19.6	1,829	25,014,525	280.5	0	0	—
	映画・娯楽業	2	40,000	25.3	178	3,497,224	455.8	0	0	—
	教育・学習支援業	5	13,000	4.5	329	2,639,099	283.9	2	11,970	—
	広告業	0	0	—	130	1,014,541	234.0	0	0	—
	宿泊業	1	20,000	2.3	281	4,328,060	182.2	0	0	—
	情報通信サービス業	1	15,000	250.0	33	204,775	212.8	0	0	—
	職業紹介・労働者派遣業	0	0	—	59	1,594,268	240.9	0	0	—

廃業等により業種分類できないものがある為、合計が一致しない場合がございます。
前年度比につきましては、一致しない場合がございます。

業種別保証状況（当月中）

2021年4月末

サービス業	専門サービス業	3	10,000	12.4	501	2,662,552	252.4	0	0	—
	洗濯・理美容・浴場業	7	27,200	2.0	1,193	8,167,566	217.8	0	0	—
	廃棄物処理業	2	50,000	10.8	295	6,023,481	215.3	0	0	—
	物品賃貸業	1	5,000	1.7	218	3,408,486	273.2	0	0	—
	旅行業	0	0	—	54	669,125	205.3	0	0	—
サービス業	計：	46	458,000	7.1	6,433	74,942,830	247.4	2	11,970	—

保険媒介代理業	0	0	—	69	487,894	290.0	0	0	—	
郵便業	0	0	—	2	10,472	745.9	0	0	—	
通信業	0	0	—	4	26,714	158.8	0	0	—	
インターネット附随サービス業	0	0	—	27	154,756	125.1	0	0	—	
	合計：	227	2,599,580	4.9	32,569	493,766,136	222.1	10	167,555	23.3

廃業等により業種分類できないものがある為、合計が一致しない場合がございます。
前年度比につきましては、一致しない場合がございます。